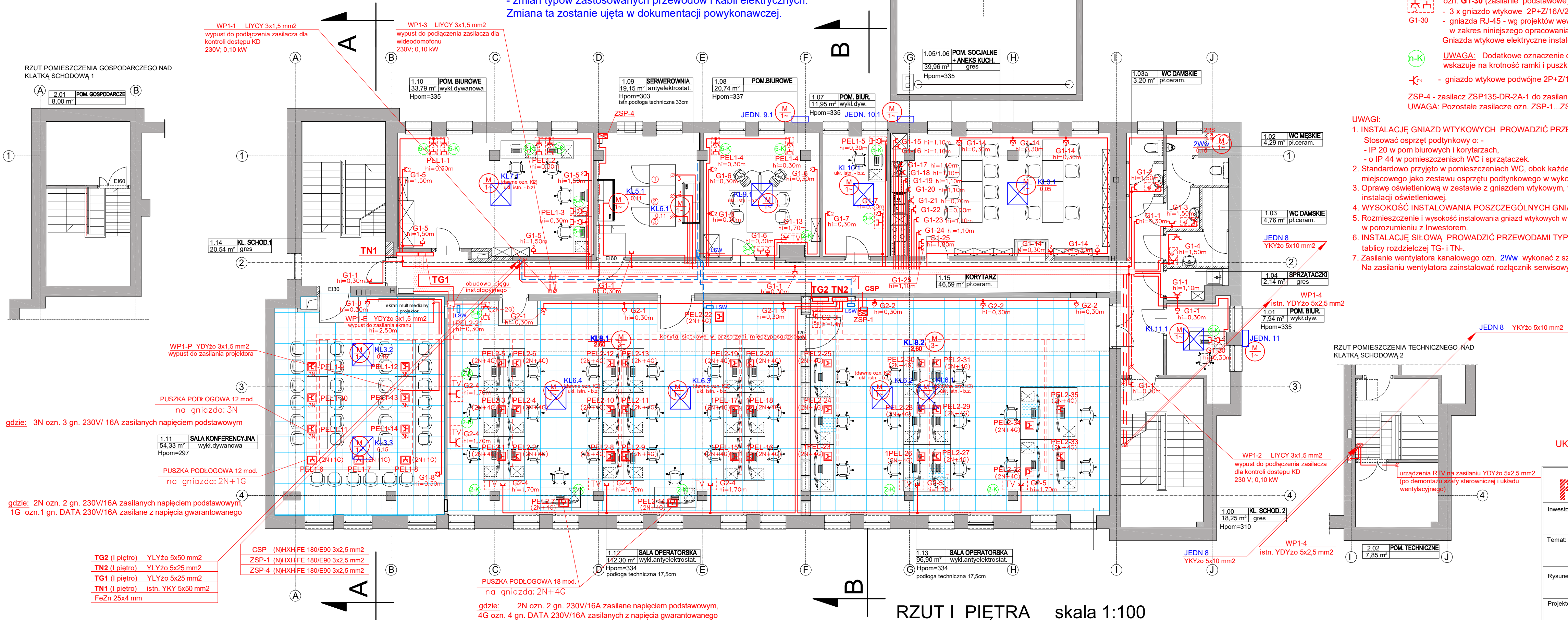


**UWAGA:** Niniejsze opracowanie nie zawiera:  
- zmian dot. zasilania urządzeń klimatyzacyjnych. Na etapie realizacji inwestycji nastąpiły zmiany w rozwiązaniu instalacji klimatyzacji budynku i zostaną one ujęte w projekcie powykonawczym instalacji elektrycznej,  
- zmian typów zastosowanych przewodów i kabli elektrycznych. Zmiana ta zostanie ujęta w dokumentacji powykonawczej.



- ozn. **PEL**- .... (zasilanie gwarantowane) oznacza:  
- 3 gniazda elektryczne DATA , 2P+Z/16A/230V ,  
- gniazda RJ-45 - wg projektów wewnętrznych instalacji teletechnicznych (nie wchodzi w zakres niniejszego opracowania)  
Gniazda wtykowe dedykowane instalować we wspólnej ramce z gniazdami teletechnicznymi. Gniazda dedykowane instalować z blokadą oraz wyróżnić kolorem w stosunku do gniazd wtykowych ogólnego przeznaczenia.
- ozn. **G1-30** (zasilanie podstawowe) oznacza:  
- 3 x gniazdo wtykowe 2P+Z/16A/230V,  
- gniazda RJ-45 - wg projektów wewnętrznych instalacji teletechnicznych (nie wchodzi w zakres niniejszego opracowania)  
Gniazda wtykowe elektryczne instalować we wspólnej ramce z gniazdami teletechnicznymi.
- UWAGA:** Dodatkowe oznaczenie obok zestawu gniazd wtykowych elektrycznych i teletechnicznych wskazuje na krotkość ramki i puszkę podłączeniowej
- gniazdo wtykowe podwójne 2P+Z/16A/230V

ZSP-4 - zasilacz ZSP135-DR-2A-1 do zasilania napięciem gwarantowanym 24V klapy odciążającej układu SUG  
UWAGA: Pozostałe zasilacze ozn. ZSP-1...ZSP-3 - ujęto w projekcie instalacji p.poz.

- UWAGI:**
1. **INSTALACJĘ GNIAZD WTYKOWYCH PROWADZIĆ PRZEWODEM** typu YDY2o 3x2,5 mm2.  
Stosować osprzęt podtynkowy o:  
- IP 20 w pom. biurowych i korytarzach,  
- o IP 44 w pomieszczeniach WC i sprzątaczek.
  2. Standardowo przyjęto w pomieszczeniach WC, obok każdej umywalki, zainstalowanie gniazda wtykowego i łącznika oświetlenia miejscowego jako zestawu osprzętu podtynkowego w wykonaniu IP 44 montowanego w podwójnej ramce.
  3. Oprawę oświetleniową w zestawie z gniazdem wtykowym, w pobliżu umywalki włączyć w obwód oświetleniowy według planu instalacji oświetleniowej.
  4. **WYSOKOŚĆ INSTALOWANIA POSZCZEGÓLNYCH GNIAZD PODANO NA RZUCIE INSTALACJI.**
  5. Rozmieszczenie i wysokość instalowania gniazd wtykowych w pomieszczeniu socjalnym uściślić w trakcie realizacji inwestycji i w porozumieniu z Inwestorem.
  6. **INSTALACJĘ SIŁOWĄ PROWADZIĆ PRZEWODAMI TYPU YDY2o (450/750V)** o przekrojach określonych na schemacie każdej tablicy rozdzielczej TG- i TN-.
  7. Zasilanie wentylatora kanałowego ozn. **2Ww** wykonać z szafy zasilająco-sterowniczej centrali **3CW** przewodem YDY2o 3x1,5 mm2. Na zasilaniu wentylatora zainstalować rozłącznik serwisowy ozn.2RS (np. typ: R-S 1-F + SP 10A, cz-2)

**Przebudowa budynku  
Centrum Powiadamiania Ratunkowego  
przy ul. Szubińskiej 4 w Bydgoszczy  
- częściowe dokończenie przerwanej  
inwestycji- 11.2023  
WYKAZ MATERIAŁÓW  
INSTALACYJNYCH - ELEKTRYCZNYCH  
- ZAŁĄCZNIK NR 3 DO NIN. PROJEKTU**

**UKŁAD SIECI TN-C-S SAMOCZYNNE WYŁĄCZENIE ZASILANIA  
OCHRONA UZUPEŁNIAJĄCA - WYŁĄCZNIKI RCD**

PRZEDSIĘBIORSTWO PROJEKTOWO-REALIZACYJNE BUDOWNICTWA „PION” SP. Z O.O. ul. Paderewskiego 10/2, 85-075 Bydgoszcz			
Investor:	Kujawsko-Pomorski Urząd Wojewódzki ul. Jagiellońska 3, Bydgoszcz	Branża: ELEKTRYCZNA	
Temat:	Przebudowa budynku Centrum Powiadamiania Ratunkowego przy ul. Szubińskiej 4 w Bydgoszczy.	Data: 7.11.2023	Faza: PW
Rysunek:	RZUT I PIĘTRA Plan instalacji siłowej i gniazd wtykowych	Nr zlecenia: .../2023	Skala: 1:100
Projektował:	mgr inż. Renata Filipiak upr. nr GT.III.7210/194/77	Nr rys. <b>E-07</b>	