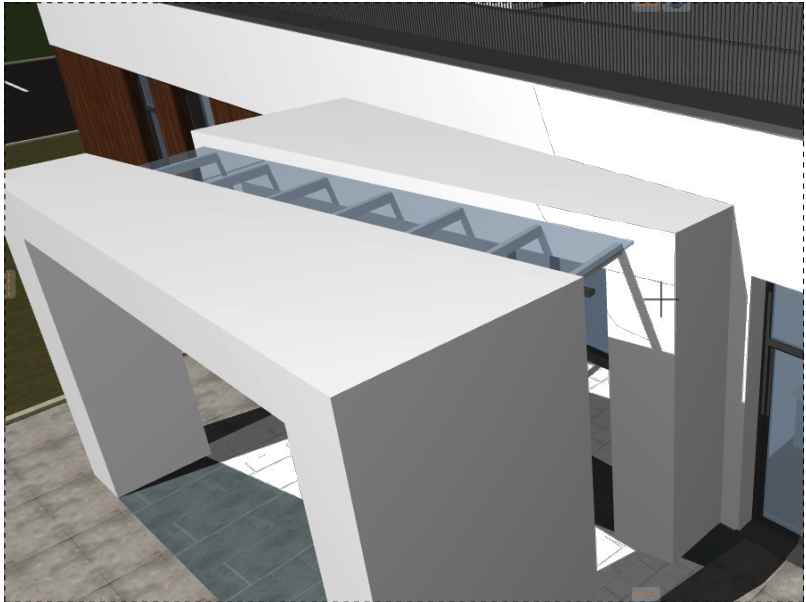


WYKAZ ZESTAWÓW OKIENNYCH

OZNACZENIE	O 1	O 1 N	OZ 1	OZ 2	OZ 3	OZ 4
ZEWN. WYM. OŚCIEŻNICY	104,0 x 304,0	104,0 x 304,0	304,0 x 304,0	404,0 x 304,0	404,0 x 304,0	224,0 x 304,0
ORIENTACJA	100,0 x 300,0	100,0 x 300,0	300,0 x 300,0	400,0 x 300,0	400,0 x 300,0	220,0 x 300,0
NAWIEWNIKI	-	nawiewnik	nawiewnik	nawiewnik	nawiewnik	nawiewnik
SCHEMAT RZUTU						
SCHEMAT WIDOKU						
	ZESTAW OKIENNY ALUMINIOWY	ZESTAW OKIENNY ALUMINIOWY	ZESTAW OKIENNY ALUMINIOWY	ZESTAW OKIENNY ALUMINIOWY	ZESTAW OKIENNY ALUMINIOWY	ZESTAW OKIENNY ALUMINIOWY
PARTER / ILOŚĆ	1	4	2	2	2	3
KOLOR	RAL 7036	RAL 7036	RAL 7036	RAL 7036	RAL 7036	RAL 7036

<b>ZOP1</b>
ZESTAW KOMBI <b>94,0 x 118,0</b> - wym. pojedynczego okna
OKNO POLACIOWE W ZESTAWIE KOMBI np. firmy Velux Komfort Plus
CZTERY JEDNAKOWE OKNA DAHOWE ZAMONTOWANE JEDNO NAD DRZWIAMI I CIOK SIEBIE OKNA Z SZYBA ENERGOOSZCZEDNA LAMINOWANA (SGLO) BEZPIECZNE. STEROWANIE ELEKTRYCZNE Z INTEGROWANĄ WENTYLACJĄ I CZUJNIKIEM DESZCZU. np. Velux Integra
OKNA POKRYTE GSIENIOWO POLIURETANEM. PRZYSTOSOWANE DO POMIESZCZEN O PODWYŻSZONEJ WILGOTNOŚCI - KOLOR BIAŁY. ZASTOSOWAĆ KOKIERZE SYSTEMOWE. KOKIERZE W SYSTEMIE GIEPŁEGO MONTAŻU Z BEZPIECZNYM OPIROWANIEM WODY DESZCZOWEJ I ŚNIEGU POZA OBRYS OKNA - KOKIERZE W KOLORZE SZARYM PRZYSTOSOWANY DO POKRYC Z BLACHY NA RABEK
2 zest. x 4 szt. okien KOLOR ZEWNĘTRZNY SZARY

widok zadaszenia nad wejściem

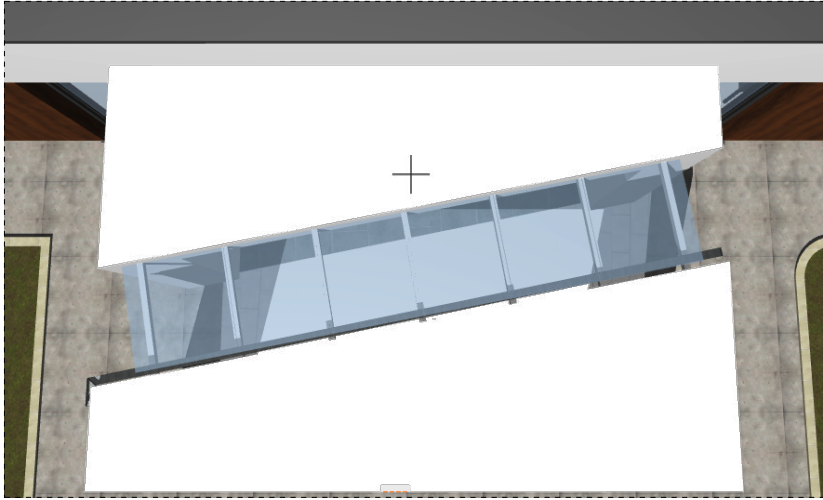


WYKAZ ZESTAWÓW WEJŚCIOWYCH

OZNACZENIE	ZW 1	ZW 2	ZW 3i	ZW 3l	ZW 3p	ZW 4p
WYMIARY SKRZYDŁA	-	-	120,0 x 205,0 *	120,0 x 205,0 *	120,0 x 205,0 *	100,0 x 205,0 *
WYM. W ŚWIETLE OŚCIEŻY	444,0 x 304,0	444,0 x 304,0	138,0 x 304,0	138,0 x 304,0	138,0 x 304,0	118,0 x 304,0
ZEWN. WYM. OŚCIEŻNICY	400,0 x 300,0	400,0 x 300,0	136,0 x 300,0	136,0 x 300,0	136,0 x 300,0	116,0 x 300,0
ORIENTACJA	-	-	lewe	lewe	prawe	prawe
NAWIEWNIKI	-	-	-	-	-	-
SCHEMAT RZUTU						
SCHEMAT WIDOKU						
	DRZWI DO WEJŚCIOWE DO BUDYNKU ZESTAW DRZWIOWY ALUMINIOWY	DRZWI WEWNĘTRZNE WEJŚCIOWE DO SALI GŁÓWNEJ ZESTAW DRZWIOWY ALUMINIOWY	DRZWI DO KOTŁOWNI			
PARTER / ILOŚĆ	1	1	1	1	1	3
KOLOR	RAL 7036	RAL 7036	RAL 7036	RAL 7036	RAL 7036	RAL 7036

<b>ZADASZENIE SZKLANE</b>
Rywna systemowa zadaszenia szklanego Rura spustowa systemowa zadaszenia szklanego
belka wspornikowa mocowana do płyty wylewanej
krawędź płyty żelbetonowej
spadek zadaszenia szklanego w kierunku rynny systemowej
(schemat rozwiązania)
KOLOR BELEK WSPORNIKOWYCH RAL 7036
SZKŁO PRZECIERNIE - BEZPIECZNE OBROBKA BLACHARSKA WZDŁUŻ ZADASZENIA TAFLE SZKŁA ZAMOCOWANE DO BELEK WSPORNIKOWYCH ZA POMOCĄ MOCOWANIA PUNKTOWEGO PRZED WYKONANIEM ZADASZENIA SZKLANEGO NALEŻY SPRAWDZIĆ WYMIARY Z NATURY PO WYKONANIU KONSTRUKCJI ŻELBETOWEJ
1

widok zadaszenia nad wejściem



widok zadaszenia nad wejściem



WYKAZ DRZWI WENĘTRZNYCH

OZNACZENIE	D1l	D2l	D2p	D3l	D3p	D4l	D4p	D5p	D6l	D7l	D7p	D8l	D8p	D9p	D10p	D11l
WYMIARY SKRZYDŁA	90,0 x 205,0 *	90,0 x 205,0 *	90,0 x 205,0 *	90,0 x 205,0 *	90,0 x 205,0 *	90,0 x 205,0 *	90,0 x 205,0 *	100,0 x 205,0 *	100,0 x 205,0 *	90,0 x 205,0 *	90,0 x 205,0 *	90,0 x 205,0 *	90,0 x 205,0 *	90,0 x 205,0 *	90,0 x 205,0 *	90,0 x 205,0 *
WYM. W ŚWIETLE OŚCIEŻY	104,0 x 212,0	104,0 x 212,0	104,0 x 212,0	104,0 x 212,0	104,0 x 212,0	104,0 x 212,0	104,0 x 212,0	114,0 x 212,0	114,0 x 212,0	104,0 x 212,0	104,0 x 212,0	104,0 x 212,0	104,0 x 212,0	104,0 x 212,0	104,0 x 212,0	104,0 x 212,0
ORIENTACJA	lewe	lewe	prawe	lewe	prawe	lewe	prawe	prawe	lewe	lewe	prawe	lewe	prawe	prawe	prawe	lewe
SCHEMAT RZUTU																
SCHEMAT WIDOKU																
	AKUSTYCZNE PRZYSTOSOWANIE DO POMIESZCZEN BIUROWYCH np. firmy PORTA 37 dB PORTA SILENCE			DRZWI Z ELEMENTEM NAWIEWNYM w dolnej części drzwi	DRZWI Z ELEMENTEM NAWIEWNYM w dolnej części drzwi	DRZWI Z ELEMENTEM NAWIEWNYM w dolnej części drzwi	DRZWI Z ELEMENTEM NAWIEWNYM w dolnej części drzwi	DRZWI Z ELEMENTEM NAWIEWNYM w dolnej części drzwi	DRZWI Z ELEMENTEM NAWIEWNYM w dolnej części drzwi	DRZWI Z ELEMENTEM NAWIEWNYM w dolnej części drzwi	DRZWI Z ELEMENTEM NAWIEWNYM w dolnej części drzwi	DRZWI Z ELEMENTEM NAWIEWNYM w dolnej części drzwi	DRZWI Z ELEMENTEM NAWIEWNYM w dolnej części drzwi	DRZWI Z ELEMENTEM NAWIEWNYM w dolnej części drzwi	DRZWI Z ELEMENTEM NAWIEWNYM w dolnej części drzwi	DRZWI Z ELEMENTEM NAWIEWNYM w dolnej części drzwi
PARTER / ILOŚĆ	1	2	2	1	1	1	1	1	1	1	1	1	1	1	1	1
OKŁADZINA:	- kolor dębu, np. dąb MILANO 5 firmy PORTA	- kolor dębu, np. dąb MILANO 5 firmy PORTA	- kolor dębu, np. dąb MILANO 5 firmy PORTA	- kolor dębu, np. dąb MILANO 5 firmy PORTA	- kolor dębu, np. dąb MILANO 5 firmy PORTA	- kolor dębu, np. dąb MILANO 5 firmy PORTA	- kolor dębu, np. dąb MILANO 5 firmy PORTA	- kolor dębu, np. dąb MILANO 5 firmy PORTA	- kolor dębu, np. dąb MILANO 5 firmy PORTA	- kolor szary, np. popielaty Euroinvest firmy PORTA	- kolor szary, np. popielaty Euroinvest firmy PORTA	- kolor dębu, np. dąb MILANO 5 firmy PORTA	- kolor dębu, np. dąb MILANO 5 firmy PORTA	- kolor szary, np. popielaty Euroinvest firmy PORTA	- kolor szary, np. popielaty Euroinvest firmy PORTA	- kolor szary, np. popielaty Euroinvest firmy PORTA

UWAGI:

**PROJEKT BRANŻY ARCHITEKTURA, ROZPATRYWAĆ ŁĄCZNIE Z INNYMI BRANŻAMI I WARUNKAMI OCHRONY P.POŻ. (KARTĄ P.POŻ.) ORAZ OPISEM DO PROJEKTU.**

**KOMPLETNE INFORMACJE DOTYCZĄCE OCHRONY P.POŻ. DLA PROJEKTOWANEGO OBIEKTU ZAWARTE ZOSTAŁY W WARUNKACH OCHRONY P.POŻ. (tzw. KARCIE P.POŻ.) załączonych do projektu.**

Wszystkie wskazane w projekcie materiały (lub o równoważnych parametrach) stosować zgodnie z właściwymi regulacjami prawnymi i normatywnymi oraz zgodnie ze sztuką budowlaną. Dla materiałów, dla których nie zostały określone szczegółowe parametry, należy przyjąć wartości nie niższe niż minimalne - zgodne z obowiązującymi aktualnie normami.

Przed przystąpieniem do robót, wykonawca powinien sprawdzić na budowie wszystkie rżędne wysokościowe oraz wymiary poziome. Rozwiązanie wynikające z ewentualnych różnic wymiarów podanych na rysunkach i wymiarów rzeczywistych należy uzgodnić z projektantem. W przypadku jakichkolwiek zastrzeżeń i wątpliwości Wykonawca powinien skontaktować się z Projektantem przed rozpoczęciem prac.

Szczegółowe informacje dotyczące konstrukcji budynku zawarte są w projekcie konstrukcji. Informacje dotyczące konstrukcji, zawarte w proj. architektonicznym są niepełne (podano je w celach informacyjnych).

Wykonawca jest zobligowany do wykonania fragmentu elewacji budynku w formie wykończonej i uzgodnienia z Projektantem przed ostatecznym zamówieniem materiałów.

Wszystkie prace przygotowawcze, podstawowe, wykończeniowe, użytkowe, eksploatacyjne i związane z zastosowaniem wskazanych produktów i materiałów, należy wykonywać zgodnie z instrukcjami, procedurami i metodami wymaganymi i przewidzianymi przez producentów danych produktów, powinny być poprzedzone zapoznaniem się przez Wykonawcę z właściwymi kartami katalogowymi i instrukcjami producentów.

Wszystkie zmiany wynikające ze zmiany kolorystyki należy uzgodnić z Projektantem.

Wszystkie ewentualne rozbieżności powstałe w procesie inwestycyjnym i wykonawczym uzgodnić z Projektantem.

**Wszelkie zmiany lub wątpliwości co do zastosowanych w projekcie rozwiązań, należy konsultować i uzgadniać z projektantem.**



ARCHYTEKTONICZNE BIURO PROJEKTOWE

**PODOŃOWSCY**

UL. SERBINOWSKA 1A 62-800 KALISZ  
tel/fax : 62 7666706  
biuro@podonowscy.pl

stadium

**PROJEKT BUDOWLANY** (branża architektura)

AUTOR PROJEKTU ZGODNIE Z USTAWĄ O PRAWIE AUTORSKIM I PRAWACH POKREWNYCH z dn. 04.02.1994 r. ( Dz. U. 2006 Nr 90 Poz. 631 z późniejszymi zmianami)

ZASTRZEGA SOBIE PRAWA AUTORSKIE.  
WSZYSTKIE ZMIANY W PROJEKCIE NALEŻY UZGADNIAĆ Z AUTOREM.

projektant: SPECJALNOŚĆ ARCHITEKTONICZNA BN-10.9/1/83 mgr inż. arch. <b>W. Podonowski</b>	
sprawdzający: SPECJALNOŚĆ ARCHITEKTONICZNA UAN-8386/64/88 mgr inż. arch. <b>A. Podonowska</b>	
opracował:	

nazwa inwestycji:  
**BUDOWA SALI WIELOFUNKCYJNEJ**

adres inwestycji: 63-460 SKALMIERZYCE, ul. Dąbkowa 21 nr dz. 581, obręb 0018 Skalmierzyce

nazwa rysunku:

**zestawienie stolarki okiennej i drzwiowej**

data:		skala:	nr rys.:
03.2021		1:100	<b>9</b>