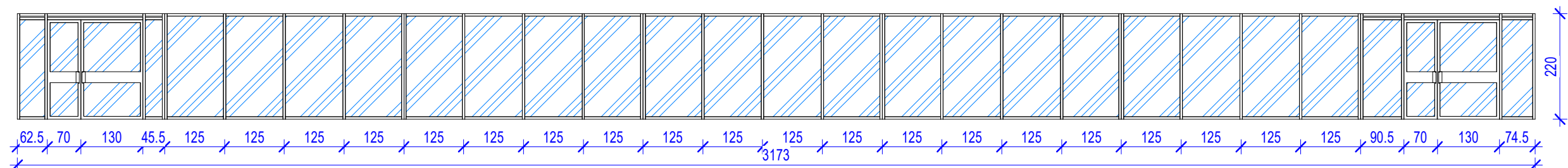
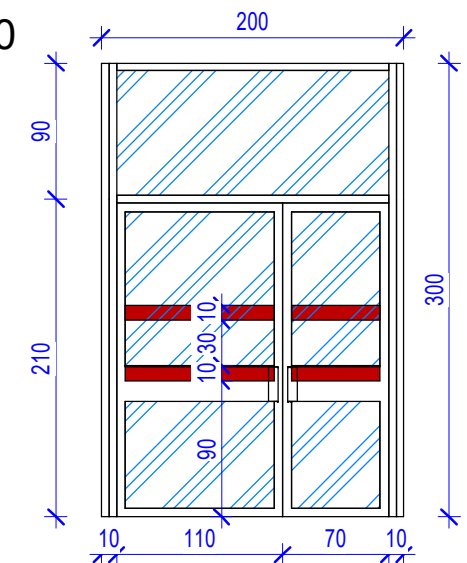
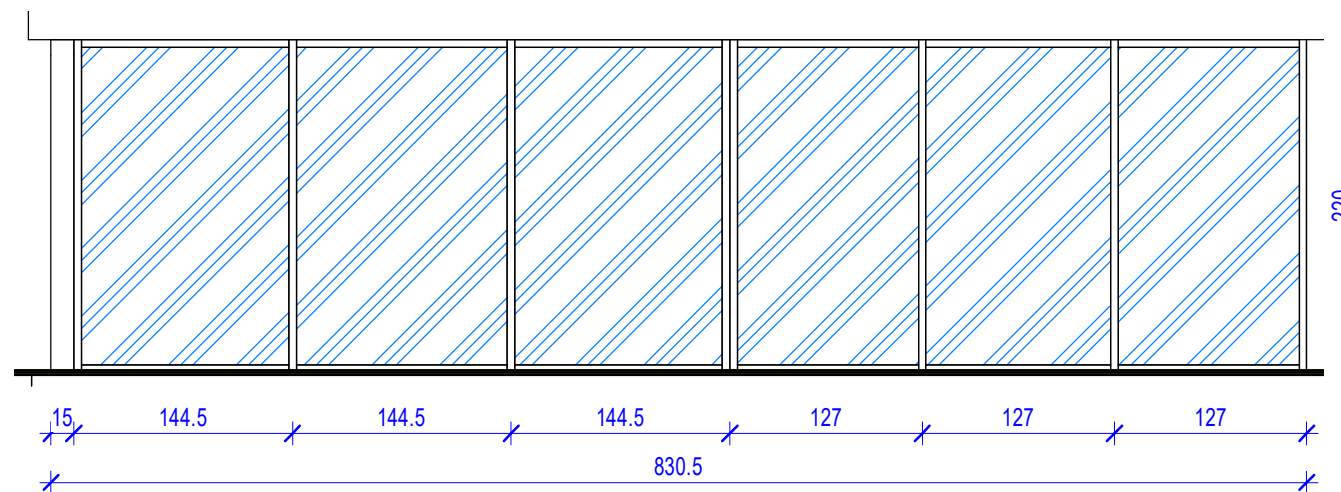


Głębokość słupów 65 – 245 mm  
Głębokość rygli 64 – 244 mm  
Szywność słupów (zakres wsp. Ix) 35,41 – 1639,59 cm<sup>4</sup>  
Szywność rygli (zakres wsp. Iz) 28,53 – 1233,76 cm<sup>4</sup>  
Grubość szklenia do 64 mm  
Max ciężar wypełnienia 600 kg  
PARAMETRY TECHNICZNE :  
Przepuszczalność powietrza klasa AE 1350Pa, EN 12153:2004; EN 12152:2004  
Wodoszczelność klasa RE 1800Pa, EN 12155:2004; EN 12154:2004  
Odporność na obciążenie wiatrem 2700Pa, EN 12179:2004, EN 13116:2004  
Odporność na uderzenie klasa I5/E5, EN 13049:2004, EN 14019:2006  
Izolacyjność termiczna (Uf) od 0,5 W/(m<sup>2</sup>K)  
- szkło: szyba zespolona dwukomorowa szkło niskoemisyjne  
- szyby samoczyszczące  
Ze względów statycznych dopuszcza się stosowanie konstrukcji wsporczej oraz dodatkowego podziału kwater  
=====

3 FAS3 1 : 50



2 FAS2  
1 : 100

NAZWA OBIEKTU BUDOWLANEGO		HALA SPORTOWA przy S.P. w KĘDZIERZYNIE-KOŹŁU przy ul. Stoczniewców 11			
TYTUŁ RYSUNKU		PRZESZKLENIA			
IMIĘ I NAZWISKO PROJEKTANTA ARCH.		mgr inż. arch. Marcin Synowiec			
NUMER UPRAWNIEN BUDOWLANYCH		20/SLOKK/2012			
IMIĘ I NAZWISKO SPRAWDZAJĄCEGO. ARCH.		mgr inż. arch. Daniel Kisała			
NUMER UPRAWNIEN BUDOWLANYCH		27/ZPOIA/OOK/2019			
OPRACOWAŁ		inż. Dawid Moldrzyk			
Nr rys.	A-8	Skala: Jak zaznaczono	DATA SPORZĄDZENIA RYS.	25..11.2024	Str.