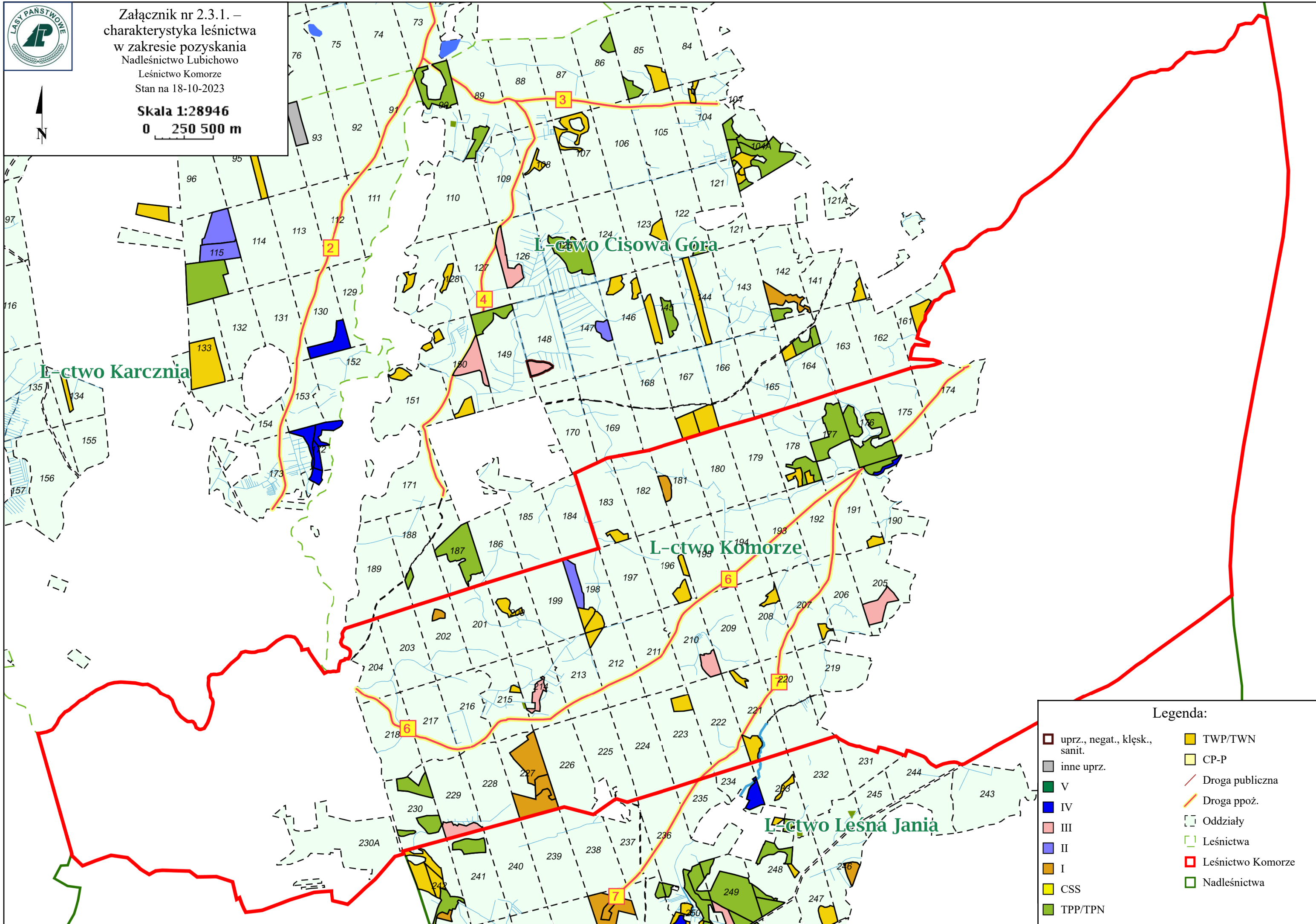




Załącznik nr 2.3.1. –
charakterystyka leśnictwa
w zakresie pozyskania
Nadleśnictwo Lubichowo
Leśnictwo Komorze
Stan na 18-10-2023

Skala 1:28946
0 250 500 m



Legenda:

- | | |
|-------------------------------|-------------------|
| uprz., negat., kłesk., sanit. | TWP/TWN |
| inne uprz. | CP-P |
| V | Droga publiczna |
| IV | Droga ppoż. |
| III | Oddziały |
| II | Leśnictwa |
| I | Leśnictwo Komorze |
| CSS | Nadleśnictwa |
| TPP/TPN | |

Charakterystyka leśnictwa w zakresie pozyskania drewna

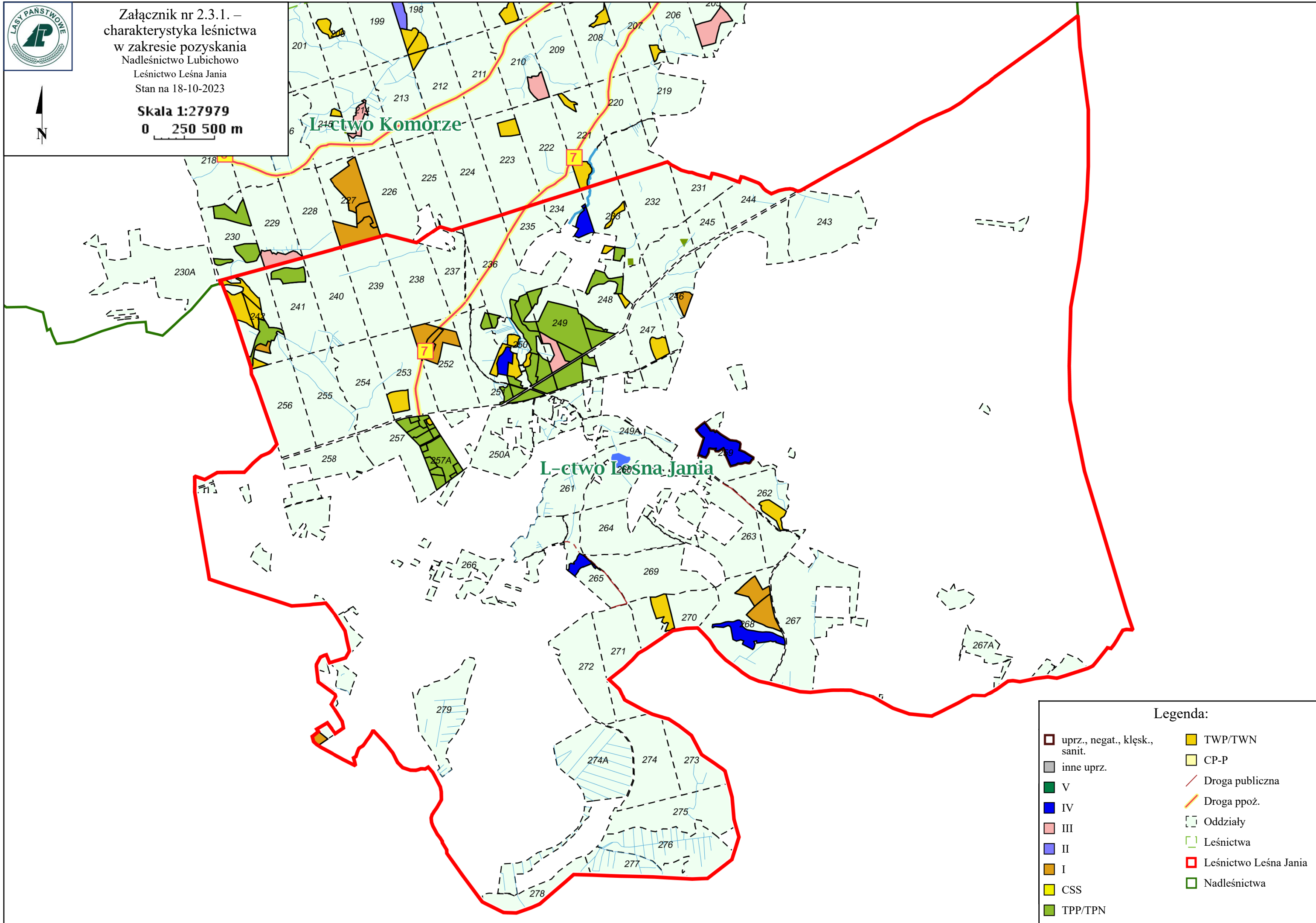
Leśnictwo Komorze

Udział (m3) drewna iglastego [%]	89	%
Udział (m3) drewna optymalnego do pozyskania w technologii maszynowej [%]	67	%
Udział (m3) rębni pierwszych w cięciach rębnych ogółem [%]	42	%
Udział (m3) drewna pozyskiwanego z pozycji ze współczynnikiem > 1 [%]	0,0	%
Udział (m3) drewna zerwanego ze współczynnikiem > 1 [%]	2,1	%
Udział (m3) drewna kłodowanego (WK) iglastego w drewnie W iglastym [%]	68	%
Udział (m3) S2 krótkiego (poniżej 1,5 mb) w S2 [%]	0,0	%



Załącznik nr 2.3.1. –
charakterystyka leśnictwa
w zakresie pozyskania
Nadleśnictwo Lubichowo
Leśnictwo Leśna Jania
Stan na 18-10-2023

Skala 1:27979
0 250 500 m



Charakterystyka leśnictwa w zakresie pozyskania drewna

Leśnictwo Leśna Jania

Udział (m3) drewna iglastego [%]	79	%
Udział (m3) drewna optymalnego do pozyskania w technologii maszynowej [%]	62	%
Udział (m3) rębni pierwszych w cięciach rębnych ogółem [%]	51	%
Udział (m3) drewna pozyskiwanego z pozycji ze współczynnikiem > 1 [%]	31	%
Udział (m3) drewna zerwanego ze współczynnikiem > 1 [%]	2,4	%
Udział (m3) drewna kłodowanego (WK) iglastego w drewnie W iglastym [%]	96	%
Udział (m3) S2 krótkiego (poniżej 1,5 mb) w S2 [%]	0,0	%