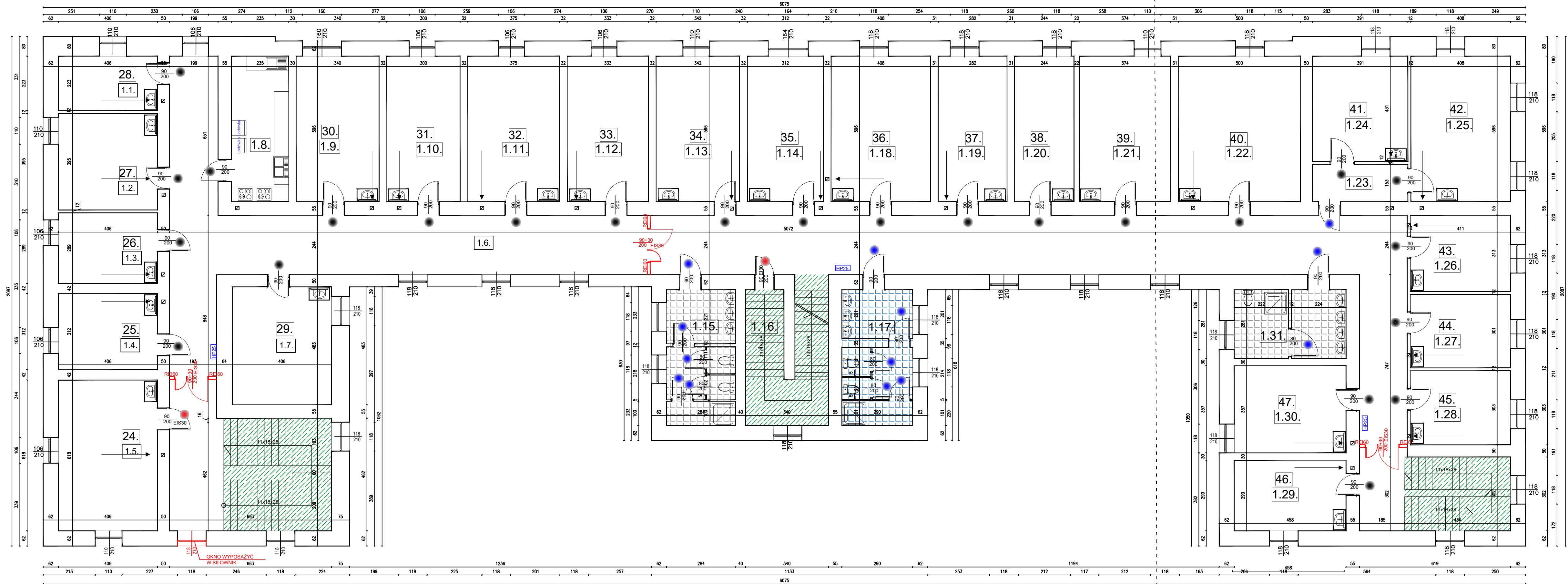


PROJEKT TECHNICZNY  
DOM STUDENCKI "VICTORIA" - RZUT I PIĘTRA SKALA 1:100



ZESTAWIENIE POWIERZCHNI I PIĘTRA :					
1.1.	POKÓJ NR 28 / PCV	9,1 m <sup>2</sup>	1.23.	PRZEDPOKÓJ / GRES	6,0 m <sup>2</sup>
1.2.	POKÓJ NR 27 / PCV	16,0 m <sup>2</sup>	1.24.	POKÓJ NR 41/ PCV	16,9 m <sup>2</sup>
1.3.	POKÓJ NR 26 / PCV	11,7 m <sup>2</sup>	1.25.	POKÓJ NR 42/ PCV	24,4 m <sup>2</sup>
1.4.	POKÓJ NR 25 / PCV	12,7 m <sup>2</sup>	1.26.	POKÓJ NR 43 / PCV	12,9 m <sup>2</sup>
1.5.	POKÓJ NR 24 / PCV	25,1 m <sup>2</sup>	1.27.	POKÓJ NR 44 / PCV	12,4 m <sup>2</sup>
1.6.	KORYTARZ Z KLATKĄ SCHODOWĄ / GRES	212,4 m <sup>2</sup>	1.28.	POKÓJ NR 45/ PCV	12,5 m <sup>2</sup>
1.7.	POKÓJ NR 29/ PCV	19,6 m <sup>2</sup>	1.29.	POKÓJ NR 46 / PCV	13,3m <sup>2</sup>
1.8.	KUCHNIA / GRES	14,0 m <sup>2</sup>	1.30.	POKÓJ NR 47 / PCV	16,4 m <sup>2</sup>
1.9.	POKÓJ NR 30/ PCV	20,3 m <sup>2</sup>	1.31.	WC / GRES	12,9 m <sup>2</sup>
1.10.	POKÓJ NR 31/ PCV	17,9 m <sup>2</sup>	ŁĄCZNA POW. PIĘTRA : 701,7m <sup>2</sup>		
1.11.	POKÓJ NR 32/ PCV	22,4 m <sup>2</sup>			
1.12.	POKÓJ NR 33/ PCV	19,8 m <sup>2</sup>			
1.13.	POKÓJ NR 34/ PCV	20,4 m <sup>2</sup>			
1.14.	POKÓJ NR 35/ PCV	18,6 m <sup>2</sup>			
0.15.	WC/GRES	15,8 m <sup>2</sup>			
0.16.	KLATKA SCHODOWA/GRES	12,3 m <sup>2</sup>			
1.17.	WC2/GRES	16,1 m <sup>2</sup>			
1.18.	POKÓJ NR 36/ PCV	24,4 m <sup>2</sup>			
1.19.	POKÓJ NR 37/ PCV	16,8 m <sup>2</sup>			
1.20.	POKÓJ NR 38/ PCV	14,5 m <sup>2</sup>			
1.21.	POKÓJ NR 39/ PCV	22,3 m <sup>2</sup>			
1.22.	POKÓJ NR 40/ PCV	28,8 m <sup>2</sup>			

- nowe drzwi p.poz. z elektronicznym dostępem
- nowe drzwi wewnętrzne
- nowe drzwi z elektronicznym dostępem
- nowa okładzina schodów wewnętrznych
- nowe ściany i drzwi p.poz.

PROJEKT BUDOWLANY

PRZEBUDOWA

ISTNIEJĄCEGO BUDYNKU

AKADEMIKA „VICTORIA”

NA TERENIE PWSTE

W JAROSŁAWIU

RYSUNEK P.3.

INWESTOR:

PAŃSTWOWA WYŻSZA SZKOŁA

TECHNICZNO-EKONOMICZNA IM. KS. BRONISŁAWA

MARKIEWICZA W JAROSŁAWIU

ul. CZARNIECKIEGO 16, 37-500 JAROSŁAW

SKALA

1:100

STADIUM: PROJEKT TECHNICZNY

RZUT PIĘTRA

PROJEKTANT:

mgr inż. architekt. Iwona Matusz - Pęcak

uprawnienia do projektowania bez ograniczeń

nr 7/POKOK/2013

PROJEKTANT SPRAWDZAJĄCY:

mgr inż. architekt. Eugeniusz Jóbko

uprawnienia do projektowania bez ograniczeń

nr 253/71

LUTY 2022 r.