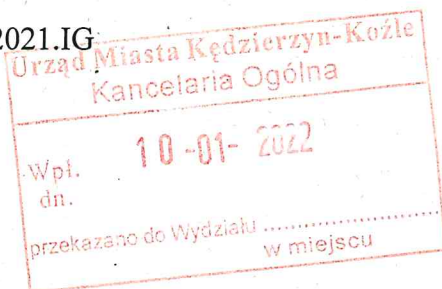


J. Koszorek  
do rec. 10.01.2022  
Dziemkowski

Kędzierzyn-Koźle, 23 listopada 2021 r.

**URZĄD MIASTA**  
Kędzierzyn-Koźle  
Wydział Inwestycji, Remontów i Eksploatacji  
10-01-2022  
Wpłynęło: .....  
L.dz. 32

ZD.7011.23.2021.IG



## **Wydział Inwestycji, Remontów i Eksploatacji, w miejscu**

W odpowiedzi na pismo nr IRE-DS.7011.2.2021.AK z dnia 25.10.2021 roku, w sprawie wydania warunków technicznych i innych informacji dla zadania: "PT i przebudowa ul. Nowowiejskiej" w związku z przygotowaniem inwestycji podaję warunki techniczne, jakim powinna odpowiadać budowana ulica:

### **I. Zakres drogi objętej inwestycją:**

- I.1. Pas drogowy drogi gminnej publicznej – ulicy Nowowiejskiej obejmuje działki gruntu numer: 168, 156/2, 188, 357, obręb Lenartowice, przez które nie przebiega droga publiczna.
- I.2. Pas drogowy drogi gminnej wewnętrznej – ulicy Nowowiejskiej obejmuje działkę gruntu numer: 188, obręb Lenartowice, przez którą przebiega droga wewnętrzna.

### **II. Warunki**

- 1) budowany ciąg musi spełniać wymagania techniczne określone w:
  - Rozporządzeniu Ministra Transportu i Gospodarki Morskiej z dnia 2 marca 1999 roku w sprawie warunków technicznych, jakim powinny odpowiadać drogi publiczne i ich usytuowanie /Dz.U.2016.124 tj. z późn. zm./
  - Rozporządzeniu Ministra Spraw Wewnętrznych i Administracji z dnia 24 lipca 2009 r. w sprawie przeciwpożarowego zaopatrzenia w wodę oraz dróg pożarowych /Dz.U.2009.1030/,
  - Rozporządzeniu Ministra Administracji i Cyfryzacji z dnia 21 kwietnia 2015 r. w sprawie warunków technicznych, jakim powinny odpowiadać kanały technologiczne./Dz.U.2015.68/
- 2) kategoria ruchu KR1,
- 3) kategoria drogi: gminna, publiczna - w zakresie I.1., wewnętrzna - w zakresie opisanym w punkcie I.2
- 4) klasa techniczna drogi D- droga dojazdowa
- 5) należy zaprojektować 3 skrzyżowania projektowanej drogi z drogą publiczną o kategorii drogi powiatowej – ulicą Nowowiejską, działka gruntu numer 349, obręb Lenartowice.
- 6) w porozumieniu z Zarządem Powiatu Kędzierzyńsko-Kozielskiego należy uzgodnić obszar skrzyżowań projektowanej drogi z drogą powiatową ul. Nowowiejską. Obszary skrzyżowań powinny określać granice działek ewidencyjnych. Własność wydzielanych działek gruntu dla projektowanej drogi i skrzyżowań powinna być tożsama z zarządcami krzyżujących się dróg, zgodnie z ustawową zasadą że podmiotem właściwym do wykonywania obowiązków zarządcy drogi w stosunku do łączących się lub krzyżujących dróg publicznych różnej kategorii jest zarządca drogi wyższej kategorii.
- 7) ulicę należy zaprojektować z uwzględnieniem środków uspokojenia ruchu z ograniczeniem prędkości do 30 km/godz.,
- 8) należy zaprojektować i uzgodnić z właścicielami nieruchomości przyległych lokalizację zjazdów i dojazdów.
- 9) dokumentację projektową należy wykonać zgodnie z obowiązującymi przepisami prawa,

przepisami wykonawczymi oraz Polskimi Normami,

- 10) w opracowaniu należy ująć projekt ewentualnych nowych nasadzeń zieleni;
- 12) w sprawie projektu i profilu kanału technologicznego w ulicy Nowowiejskiej należy się zwrócić do Orange Polska SA, WZZliOK, 45-835 Opole, ul. Wrocławska 152B w celu ustalenia ilości wolnych zasobów w istniejącej sieci teletechnicznej i w uzgodnieniu z zamawiającym ustalić profil

ewentualnego kanału technologicznego odpowiednio do przeznaczenia terenów w miejscowym planie zagospodarowania przestrzennego z uwzględnieniem poniższych warunków :

- studnie kablowe należy zaprojektować w miejscu przyłączy do budynków oraz w obszarze skrzyżowania z ul. Nowowiejską o kategorii powiatowej (studnie odgałęźne)
  - kanał technologiczny należy dostosować do klasy technicznej drogi,
  - kanał technologiczny należy lokalizować po jednej stronie drogi, w odległości min. 0,50 m od krawędzi jezdni.
  - studnie kablowe należy lokalizować w miejscu o ograniczonej możliwości zalania przez wody opadowe,
  - studni kablowych nie należy lokalizować przed wjazdami do bram, wejściami do budynków, pod wlotami rynien, w miejscu odpływu ścieków, w wyznaczonym miejscu postoju samochodów.
- 13) przewidzieć budowę oświetlenia ulicznego;
  - 15) przy wyznaczaniu typowej konstrukcji należy:
    - zapewnić warunki odwodnienia konstrukcji nawierzchni;
    - opracować koncepcję odprowadzenia wód opadowych z projektowanej drogi do wód w zależności od warunków wydanych przez MWiK sp. z o.o. w Kędzierzynie-Koźlu. W przypadku konieczności budowy nowego wylotu należy zaprojektować retencjonowanie wód opadowych w ilości 30% opadów rocznych zgodnie z ustawą Prawo wodne (Dz.U. poz. 1566 z późn. zm.).
    - wykonać badania geologiczne i geotechniczne podłoża w celu określenia stanów granicznych nośności i przydatności do użytkowania i sprawdzenia warunków gruntowo-wodnych;
  - 16) zalecenia technologiczne:
    - Jezdnia o nawierzchni bitumicznej.
    - Na zjazdach i połączeniach z nieruchomościami przyległymi krawężnik najazdowy, który na całej długości powinien wystawać do 4,0 cm ponad nawierzchnię, a na przejściach dla pieszych 0-2,0 cm ponad nawierzchnię. Przejście z krawężnika wystającego ponad nawierzchnię do 4,0 cm lub 2,0 cm, powinno być wykonane przez wbudowanie krawężnika skośnego o zmiennej wysokości. Na łukach poziomych o małym promieniu stosować krawężnik łukowy o stosownym promieniu.
    - Nawierzchnia chodników i zjazdów z kostki betonowej w różnych kolorach (chodnik – szara, zjazd – grafitowa) na podbudowie z kruszywa.
    - Dopuszcza się wykonanie podbudowy pod chodniki i jezdnię z przekruszu betonowego pochodzącego z rozbiórki, spełniającego parametry wymagane dla podbudowy dróg kategorii KR1.
  - 17) wytyczne w zakresie bezpieczeństwa ruchu drogowego:
    - należy opracować docelową organizację ruchu;Jednocześnie należy uwzględnić:



- a) wymianę istniejących znaków objętych opracowaniem na nowe, a usuwane znaki, wskazane przez inwestora **podczas przekazania placu budowy**, przekazać do Wydziału Zarządzania Drogami,
  - b) w przypadku braku min. 0,5 m odległości tarczy znaku od krawędzi jezdni, należy mocować je do słupków giętych, a słupki wbudować jak najbliżej budynków, ogrodzeń itp.,
  - c) w dniu wprowadzana nowej organizacji ruchu winna ona być zgodna z Rozporządzeniem Ministra Infrastruktury z dnia 3 lipca 2015 r. w *sprawie szczegółowych warunków technicznych dla znaków i sygnałów drogowych oraz urządzeń bezpieczeństwa ruchu drogowego i warunków ich umieszczania na drogach* (Dz.U.2015.1314.),
  - d) wszystkie znaki winny być umocowane i zabezpieczone w sposób uniemożliwiający obrócenie tarczy znaku,
  - e) do znaków drogowych zastosować słupki metalowe, ocynkowane o średnicy  $\varnothing 60,3$  mm. o grubości ścianki 3,2mm.
  - f) jeżeli w projekcie wystąpi oznakowanie poziome to należy wykonać je jako grubowarstwowe
  - g) uwzględnić Wytyczne Organizacji Bezpiecznego Ruchu Pieszyc: wytyczne prawidłowego oświetlenia dla pieszych (opracowanie dostępne na stronie [www.mib.bip.gov.pl](http://www.mib.bip.gov.pl) w zakładce "Wzorce i standardy") z dnia 20 lipca 2018r.  
UWAGA wykonawca zobowiązany jest:
    - a) przed wejściem na plac budowy, zawiadomić mieszkańców o terminie oraz o utrudnieniach wynikający realizacji zadania,
    - b) ograniczyć do minimum czas całkowitego zamykania drogi,
    - c) zapewnić ciągły i bezpieczny dostęp mieszkańcom do ich posesji przez cały okres realizacji zadania,
    - d) z powodu braku połączenia z inną drogą:
      - umożliwić dojazd mieszkańcom,
      - zapewnić dojazd nie tylko pojazdom budowy, ale również służbom ratunkowym i komunalnym
- 18) należy przygotować teren pod inwestycję, w taki sposób, aby po zakończeniu inwestycji możliwe było racjonalne zarządzanie pasem drogowym.
- 19) opracowanie powinno uwzględniać ustalenia obowiązującego miejscowego planu zagospodarowania przestrzennego dla przedmiotowego terenu.
- 20) opracowanie projektowe należy uzgodnić z zarządcą drogi na etapie koncepcji, łącznie z koncepcją odwodnienia drogi i docelowej organizacji ruchu.

**Załączniki:**

1. Obecny przebieg drogi wewnętrznej, gminnej - ulicy Nowowiejskiej – działka gruntu numer 188, obręb Lenartowice.

Otrzymują:

1. IRE/DS

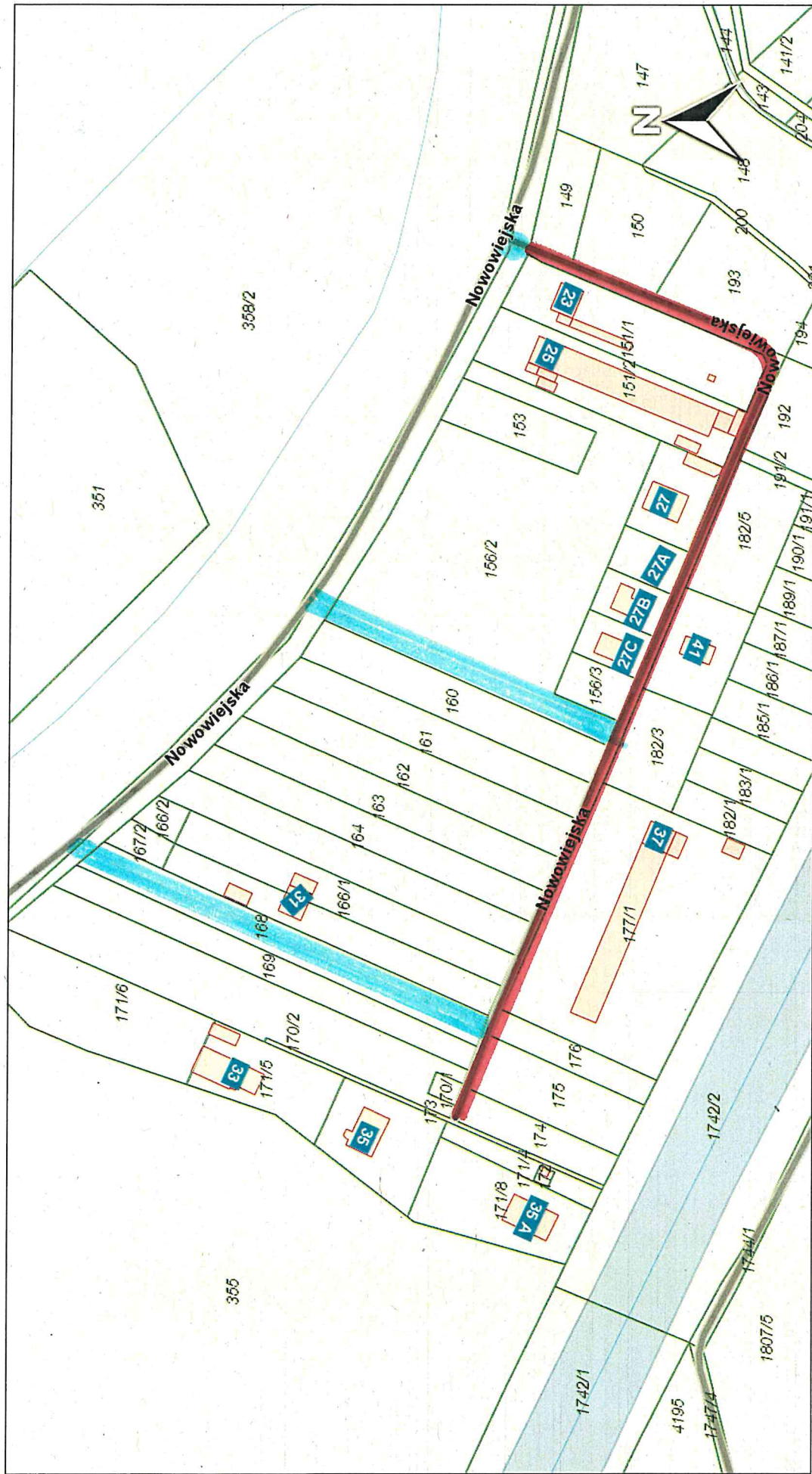
Kopia: a/a

KIEROWNIK  
Wydziału Zarządzania Drogami

*Marek Mazurkiewicz*



Skala: 1 : 2500



Materiały dostępne na tej stronie nie mogą być podstawą decyzji gospodarczych lub prawnych.

tej stronie nie mogą być podstawą decyzji gospodarczych lub prawnych.

OBECNY PRZEBIEG DROGI REZERWOWEJ, CHYNNY  
PLANOWANY PRZEBIEC DROGI PUBLICZNYCH I SUREZOSTAN E UMCA, NOWOSPŁEJSZUT,  
- DROGA KOMATOJA.

