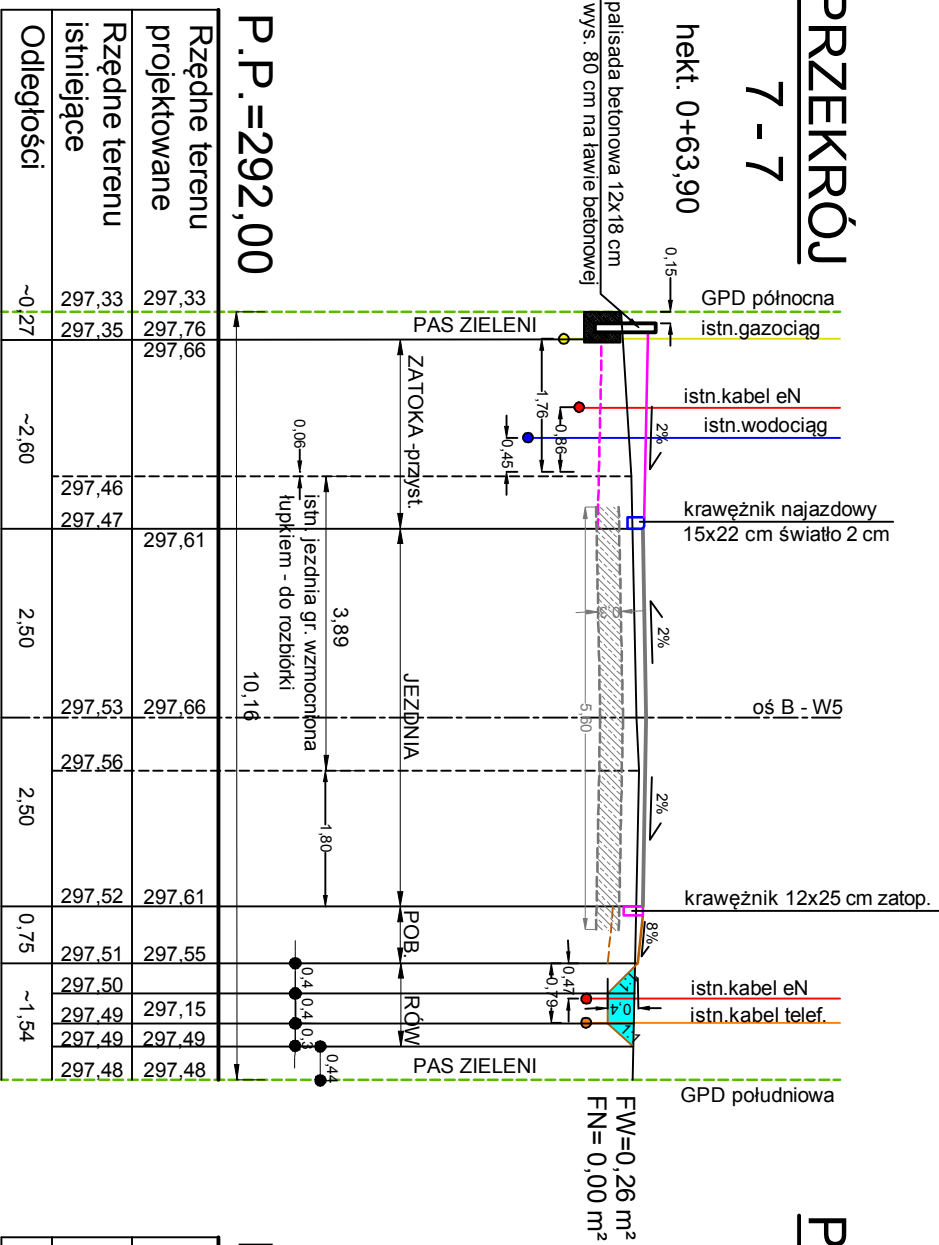


PRZEKRÓJ

7 - 7

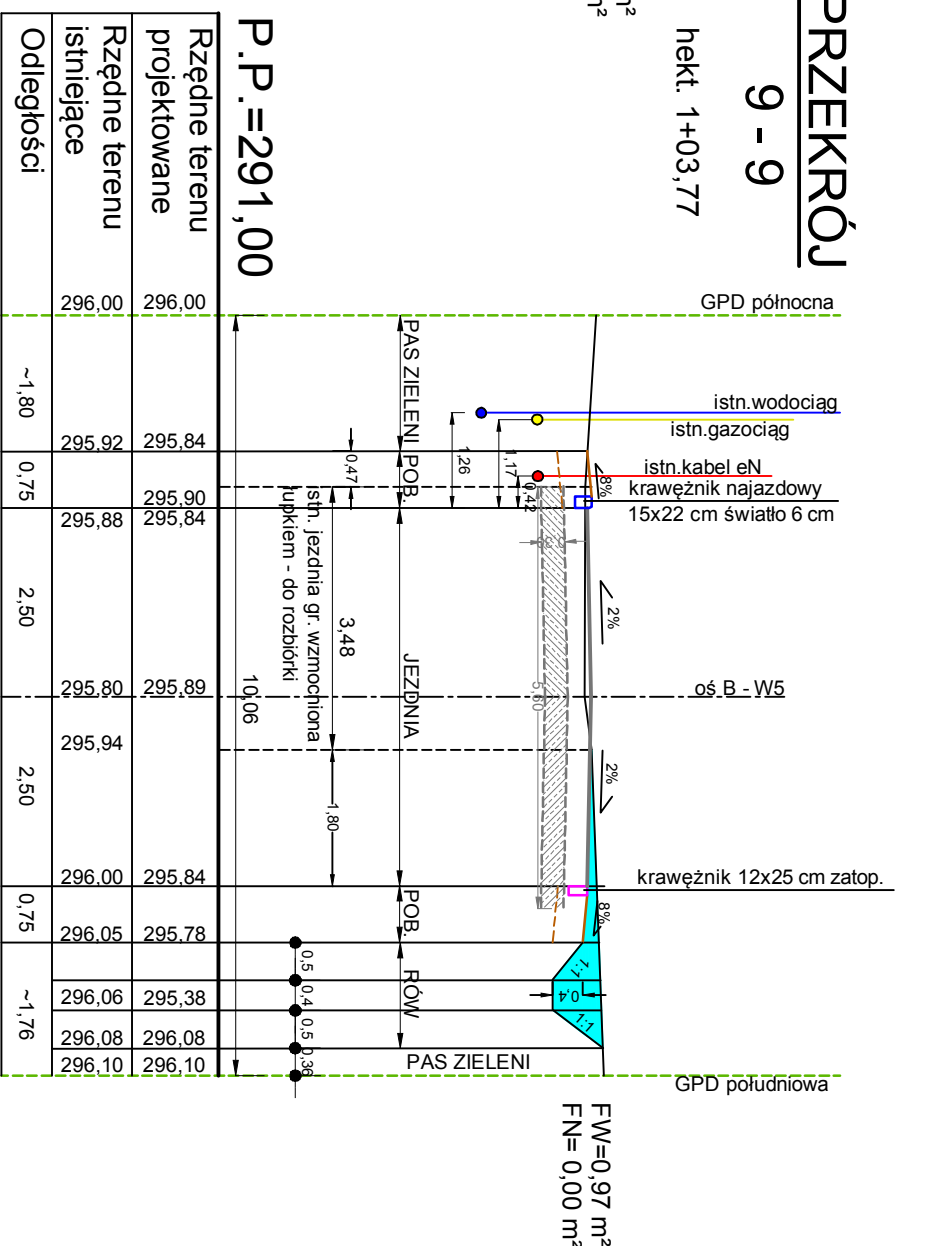
hekt. 0+63,90



PRZEKRÓJ

9 - 9

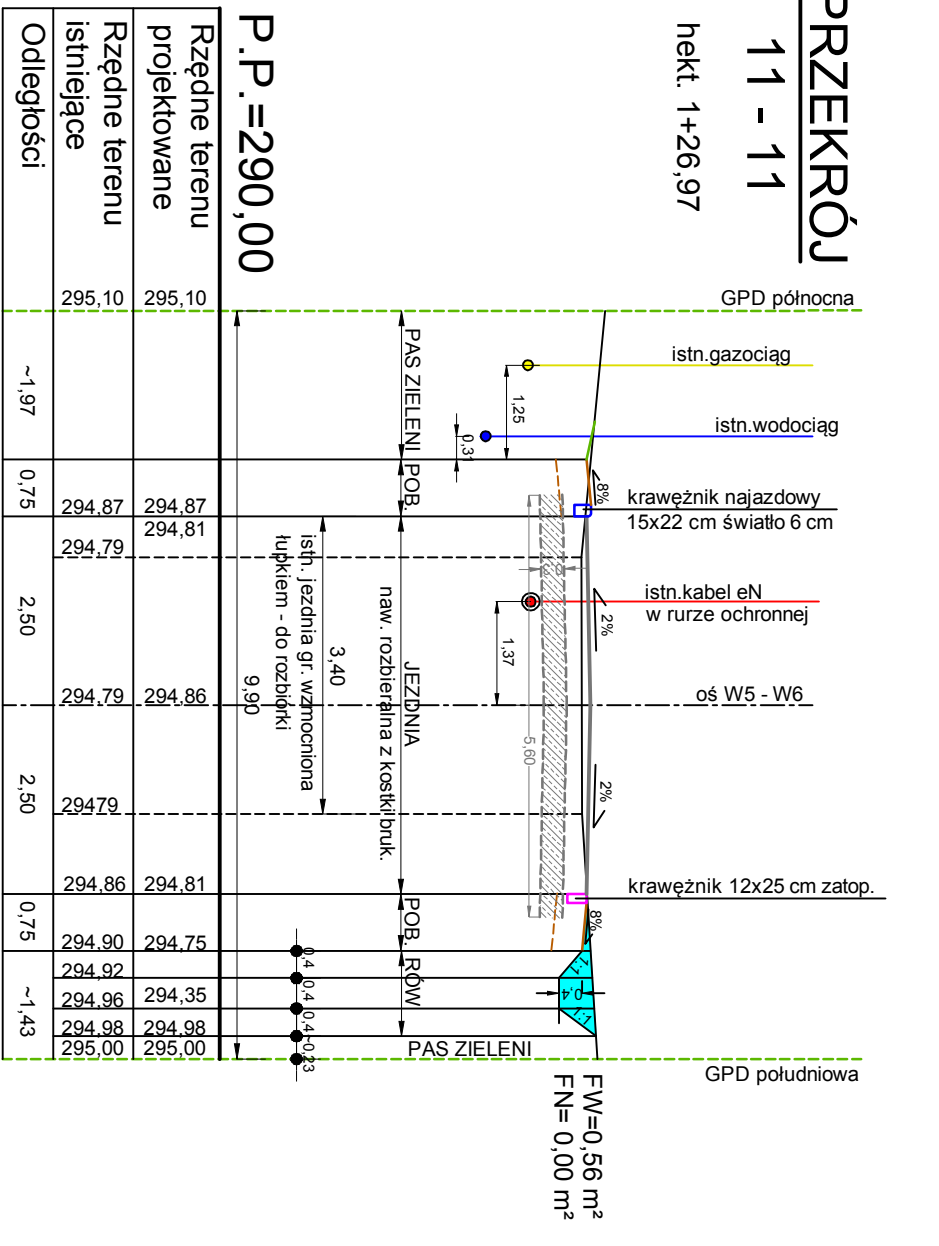
hekt. 1+03,77



PRZEKRÓJ

11 - 11

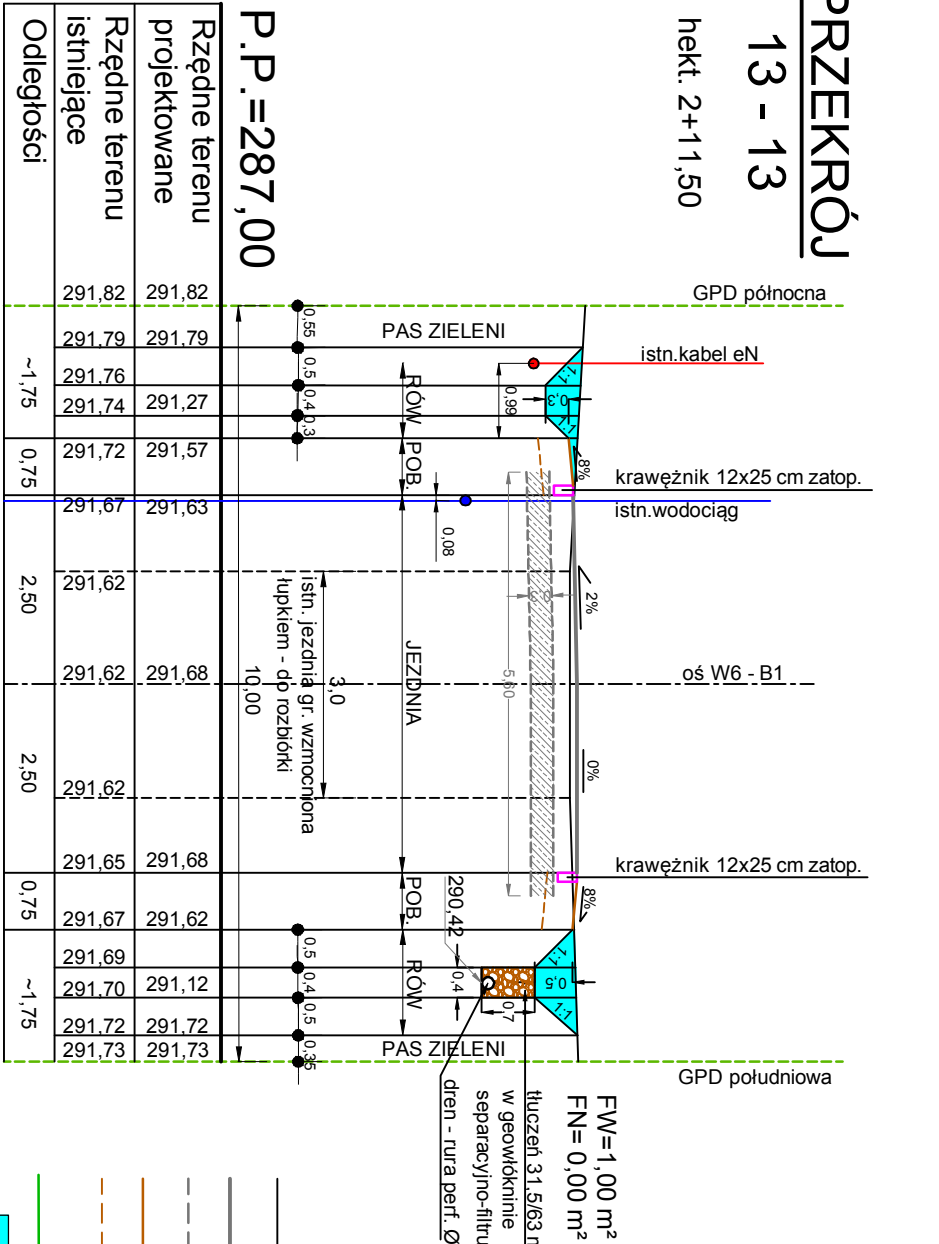
hekt. 1+26,97



PRZEKRÓJ

13 - 13

hekt. 2+11,50



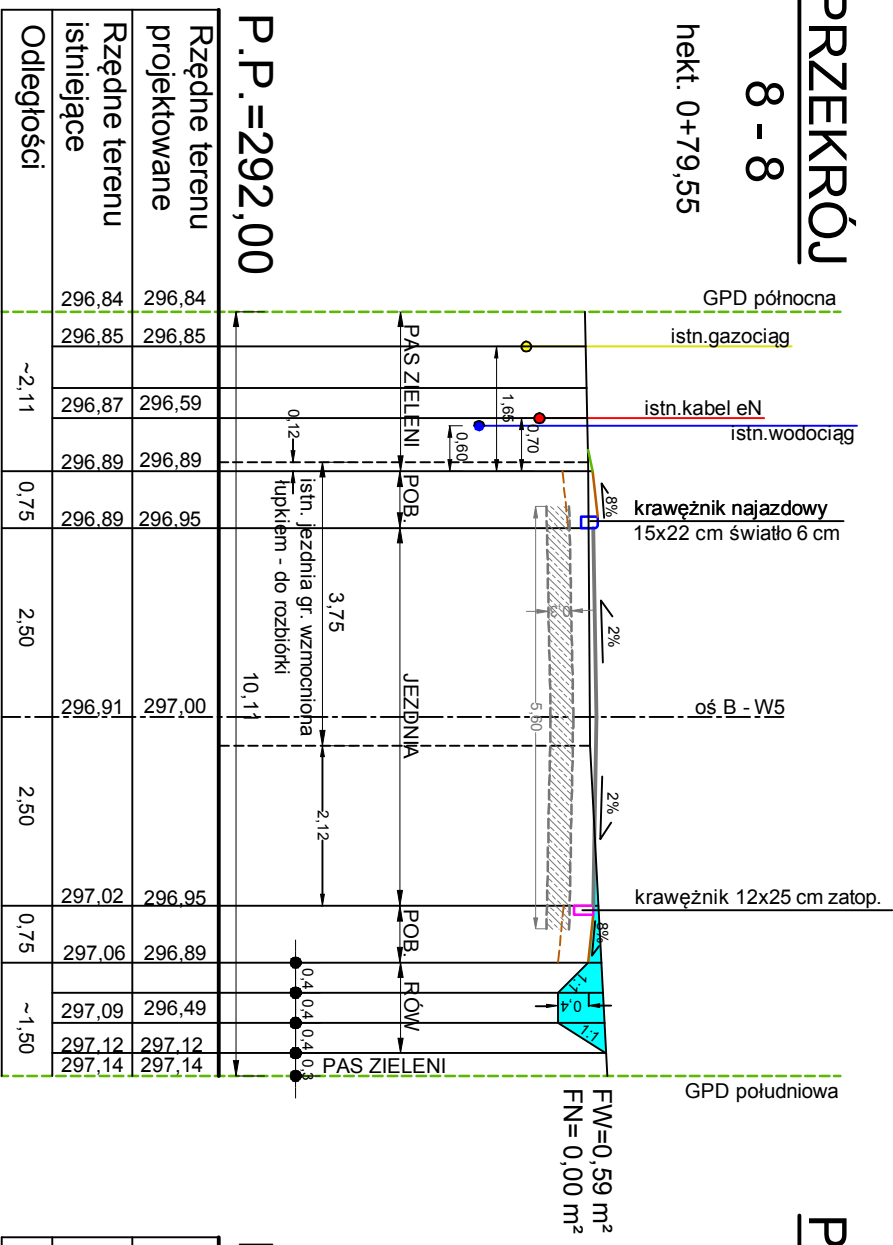
OZNACZENIA:

- Istniejący teren
- Projektowana droga
- Projektowane dno koryta drogi
- Projektowane pobocze
- Projektowane dno koryta pobocza
- Proj. pas zieleni
- Proj. wykopy (odtworzenie rowów)
- Proj. stabilizacja istn. gruntu cementem

PRZEKRÓJ

8 - 8

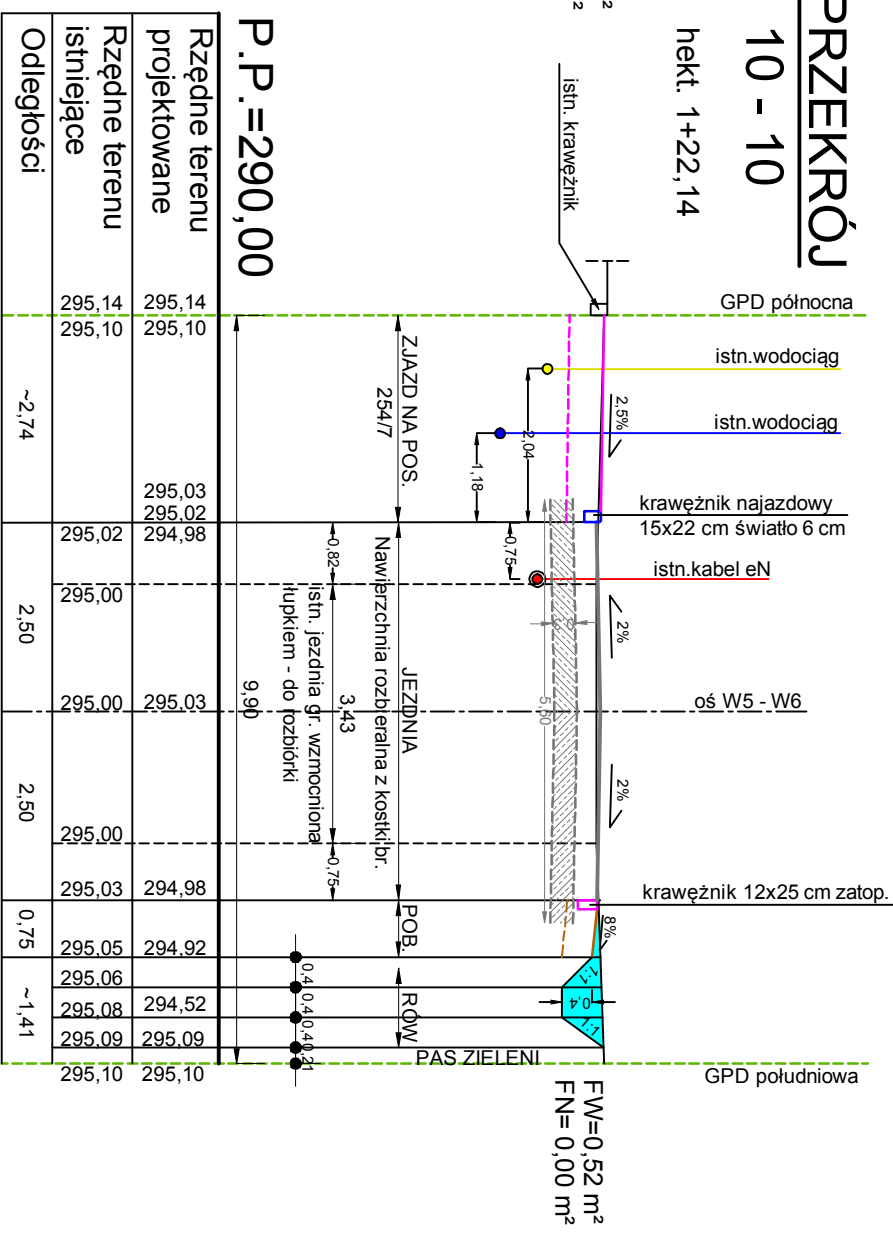
hekt. 0+79,55



PRZEKRÓJ

10 - 10

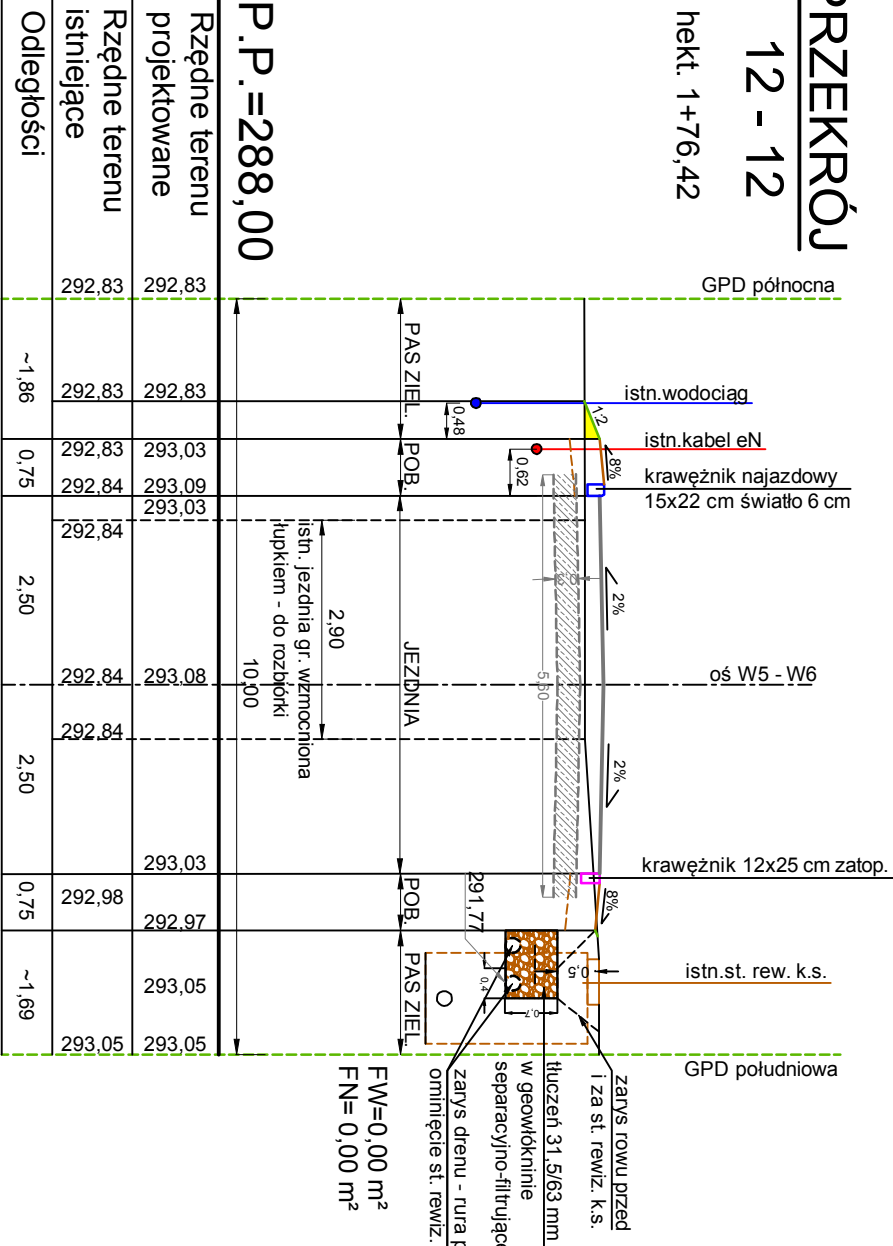
hekt. 1+22,14



PRZEKRÓJ

12 - 12

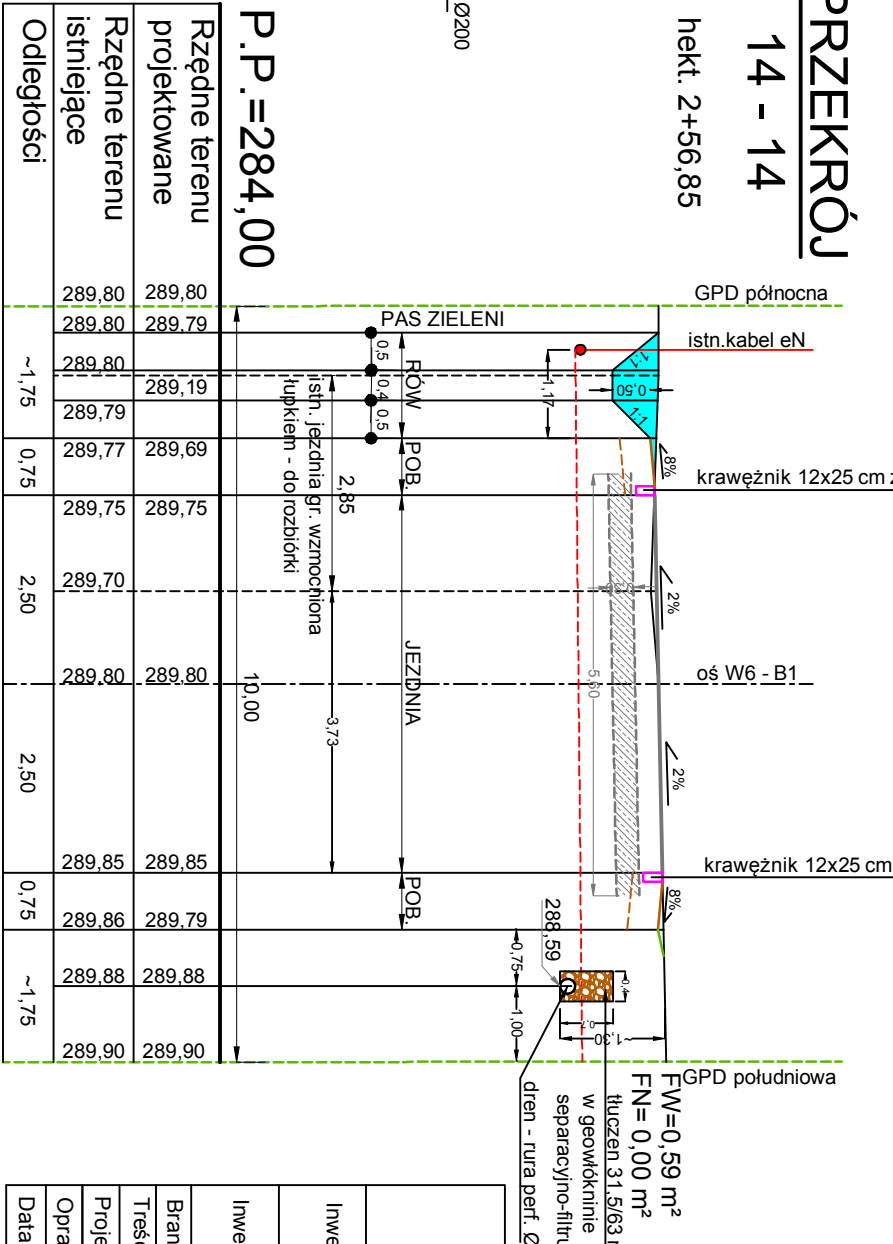
hekt. 1+76,42



PRZEKRÓJ

14 - 14

hekt. 2+56,85



Zakład Usług Projektowych "PROJ.BUD"			
42 - 202 Częstochowa, Al. Armii Krajowej 1/3			
tel. 502 920 718, e-mail: projbud.czestochowa@gmail.com			
GMINA STARCZA			
ul. Główna 4			
42-261 Starcza			
Inwestycja			
PRZEBUDOWA DROGI GMINNEJ UL. STRAŻACKIEJ I UL. MYŚLIWSKIEJ W M. ŁYSIEC			
Branża		Stadium	
Tęść rysunku		PB	
Projektant		Inż. Ryszard Sidorowicz	
Opracował		Włodzisław Czajka	
Data: 06.2020		Rys. nr 4/4	