



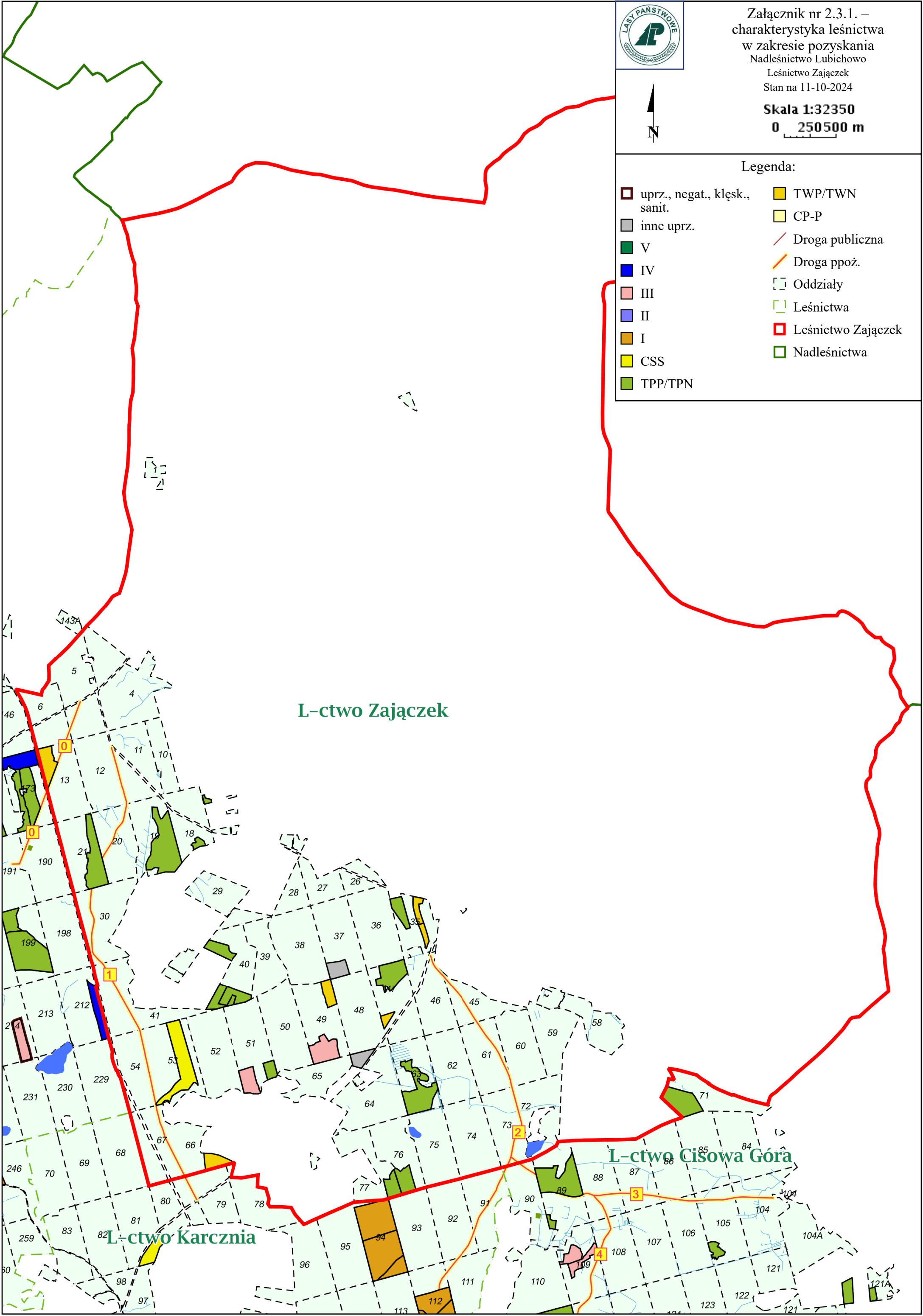
Załącznik nr 2.3.1. –  
charakterystyka leśnictwa  
w zakresie pozyskania  
Nadleśnictwo Lubichowo  
Leśnictwo Zajączek  
Stan na 11-10-2024



Skala 1:32350  
0 250500 m

Legenda:

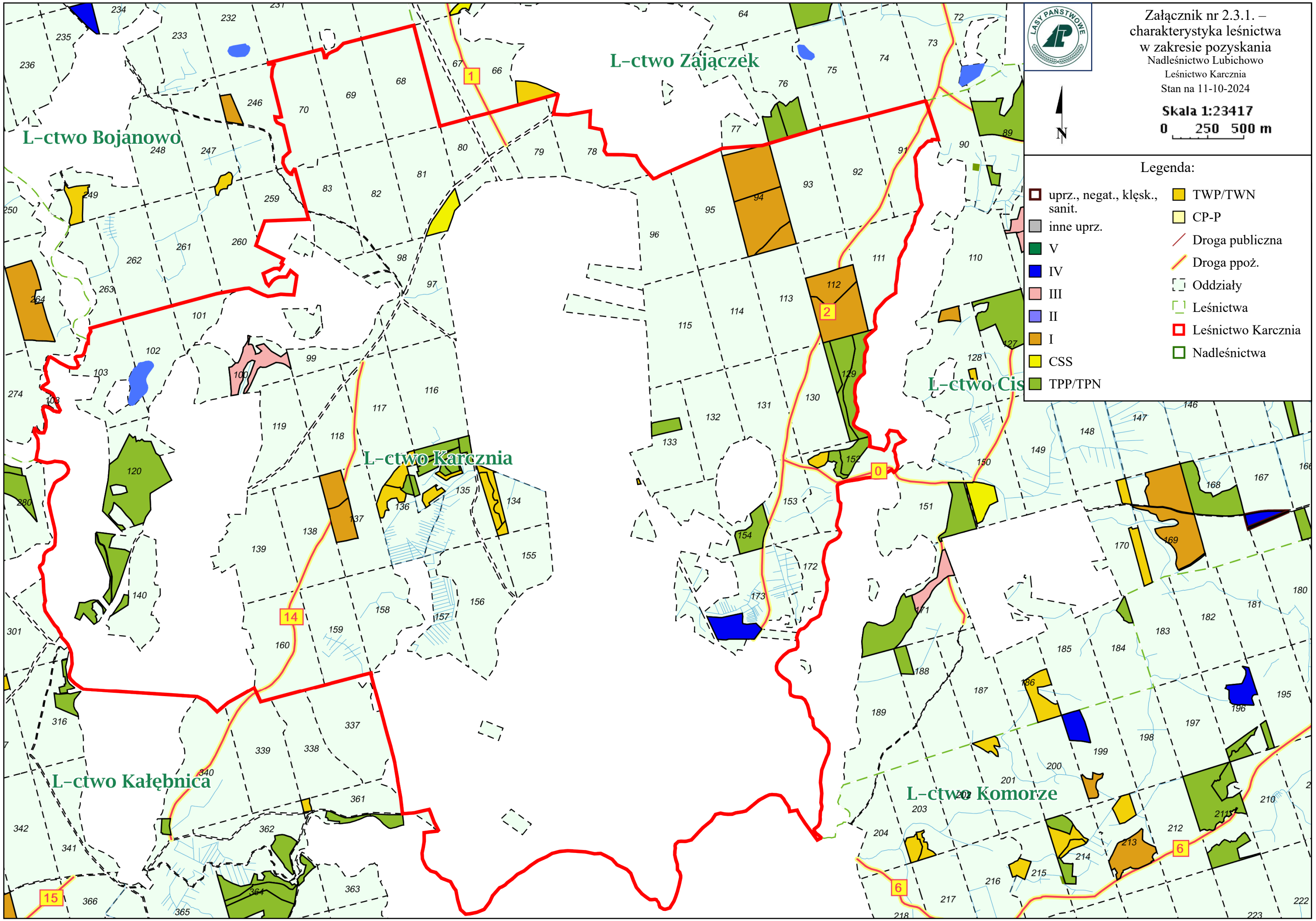
- |                               |                    |
|-------------------------------|--------------------|
| uprz., negat., klęsk., sanit. | TWP/TWN            |
| inne uprz.                    | CP-P               |
| V                             | Droga publiczna    |
| IV                            | Droga ppoż.        |
| III                           | Oddziały           |
| II                            | Leśnictwa          |
| I                             | Leśnictwo Zajączek |
| CSS                           | Nadleśnictwa       |
| TPP/TPN                       |                    |



Charakterystyka leśnictwa w zakresie pozyskania drewna

Leśnictwo Zajątek

Udział (m3) drewna iglastego [%]	86	%
Udział (m3) drewna optymalnego do pozyskania w technologii maszynowej [%]	77	%
Udział (m3) rębni pierwszych w cięciach rębnych ogółem [%]	48	%
Udział (m3) drewna pozyskiwanego z pozycji ze współczynnikiem > 1 [%]	2,2	%
Udział (m3) drewna zerwanego ze współczynnikiem > 1 [%]	0,0	%
Udział (m3) drewna kłodowanego (WK) iglastego w drewnie W iglastym [%]	76	%
Udział (m3) S2 krótkiego (poniżej 1,5 mb) w S2 [%]	0,0	%



Załącznik nr 2.3.1. –  
charakterystyka leśnictwa  
w zakresie pozyskania  
Nadleśnictwo Lubichowo  
Leśnictwo Karcznia  
Stan na 11-10-2024

**Skala 1:23417**  
0 250 500 m

**Legenda:**

- uprz., negat., klęsk., sanit.
- inne uprz.
- V
- IV
- III
- II
- I
- CSS
- TPP/TPN
- TWP/TWN
- CP-P
- Droga publiczna
- Droga ppoż.
- Oddziały
- Leśnictwa
- Leśnictwo Karcznia
- Nadleśnictwa

Charakterystyka leśnictwa w zakresie pozyskania drewna

Leśnictwo Karcznia

Udział (m3) drewna iglastego [%]	94	%
Udział (m3) drewna optymalnego do pozyskania w technologii maszynowej [%]	84	%
Udział (m3) rębni pierwszych w cięciach rębnych ogółem [%]	74	%
Udział (m3) drewna pozyskiwanego z pozycji ze współczynnikiem > 1 [%]	5,2	%
Udział (m3) drewna zerwanego ze współczynnikiem > 1 [%]	0,0	%
Udział (m3) drewna kłodowanego (WK) iglastego w drewnie W iglastym [%]	65	%
Udział (m3) S2 krótkiego (poniżej 1,5 mb) w S2 [%]	0,0	%





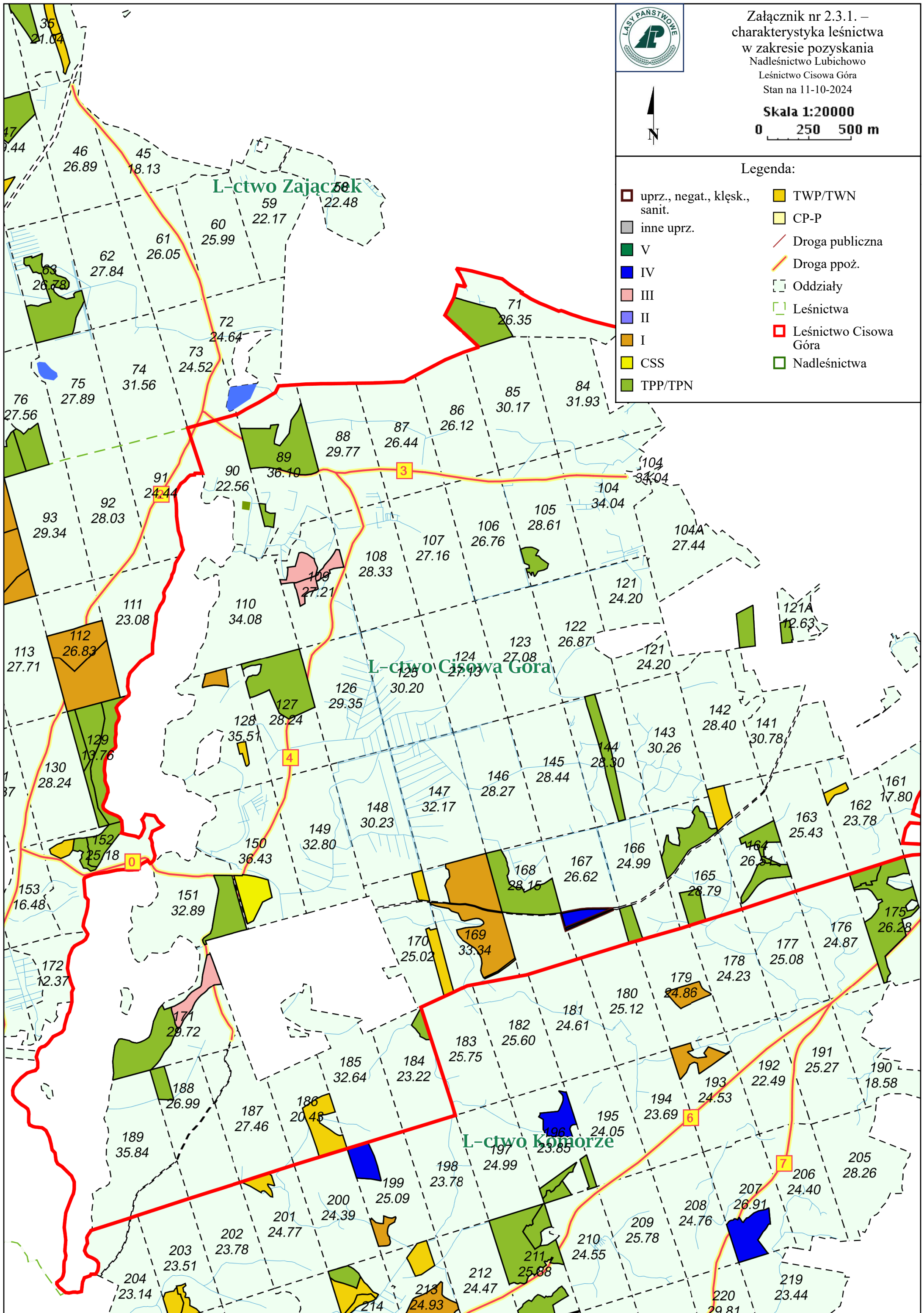
Załącznik nr 2.3.1. –  
charakterystyka leśnictwa  
w zakresie pozyskania  
Nadleśnictwo Lubichowo  
Leśnictwo Cisowa Góra  
Stan na 11-10-2024



Skala 1:20000  
0 250 500 m

Legenda:

- |                               |                       |
|-------------------------------|-----------------------|
| uprz., negat., klęsk., sanit. | TWP/TWN               |
| inne uprz.                    | CP-P                  |
| V                             | Droga publiczna       |
| IV                            | Droga ppoż.           |
| III                           | Oddziały              |
| II                            | Leśnictwa             |
| I                             | Leśnictwo Cisowa Góra |
| CSS                           | Nadleśnictwa          |
| TPP/TPN                       |                       |

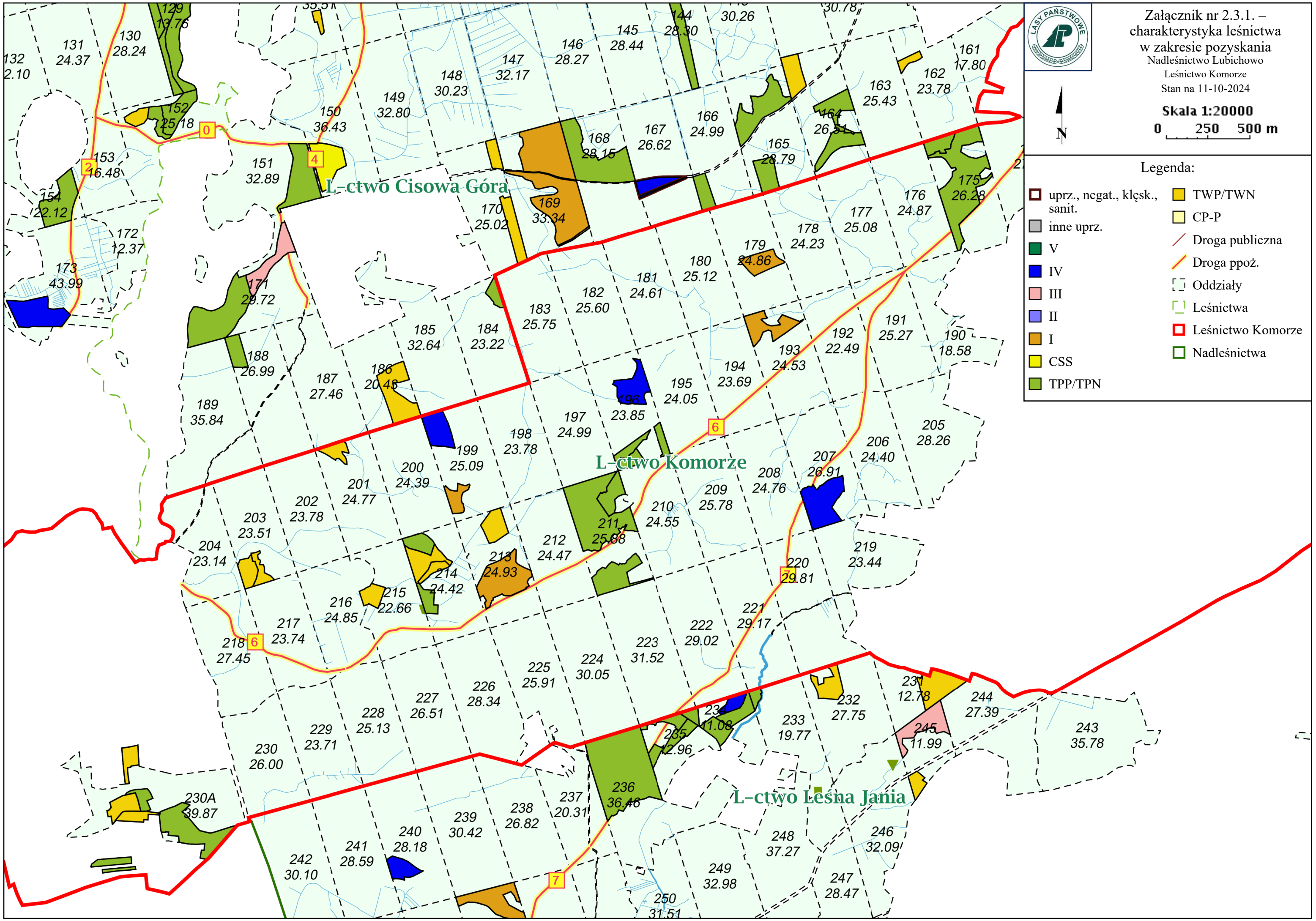


Charakterystyka leśnictwa w zakresie pozyskania drewna

Leśnictwo Cisowa Góra

Udział (m3) drewna iglastego [%]	88	%
Udział (m3) drewna optymalnego do pozyskania w technologii maszynowej [%]	75	%
Udział (m3) rębni pierwszych w cięciach rębnych ogółem [%]	62	%
Udział (m3) drewna pozyskiwanego z pozycji ze współczynnikiem > 1 [%]	0,0	%
Udział (m3) drewna zerwanego ze współczynnikiem > 1 [%]	0,0	%
Udział (m3) drewna kłodowanego (WK) iglastego w drewnie W iglastym [%]	96	%
Udział (m3) S2 krótkiego (poniżej 1,5 mb) w S2 [%]	0,0	%





Załącznik nr 2.3.1. –  
charakterystyka leśnictwa  
w zakresie pozyskania  
Nadleśnictwo Lubichowo  
Leśnictwo Komorze  
Stan na 11-10-2024



Skala 1:20000  
0 250 500 m

Legenda:

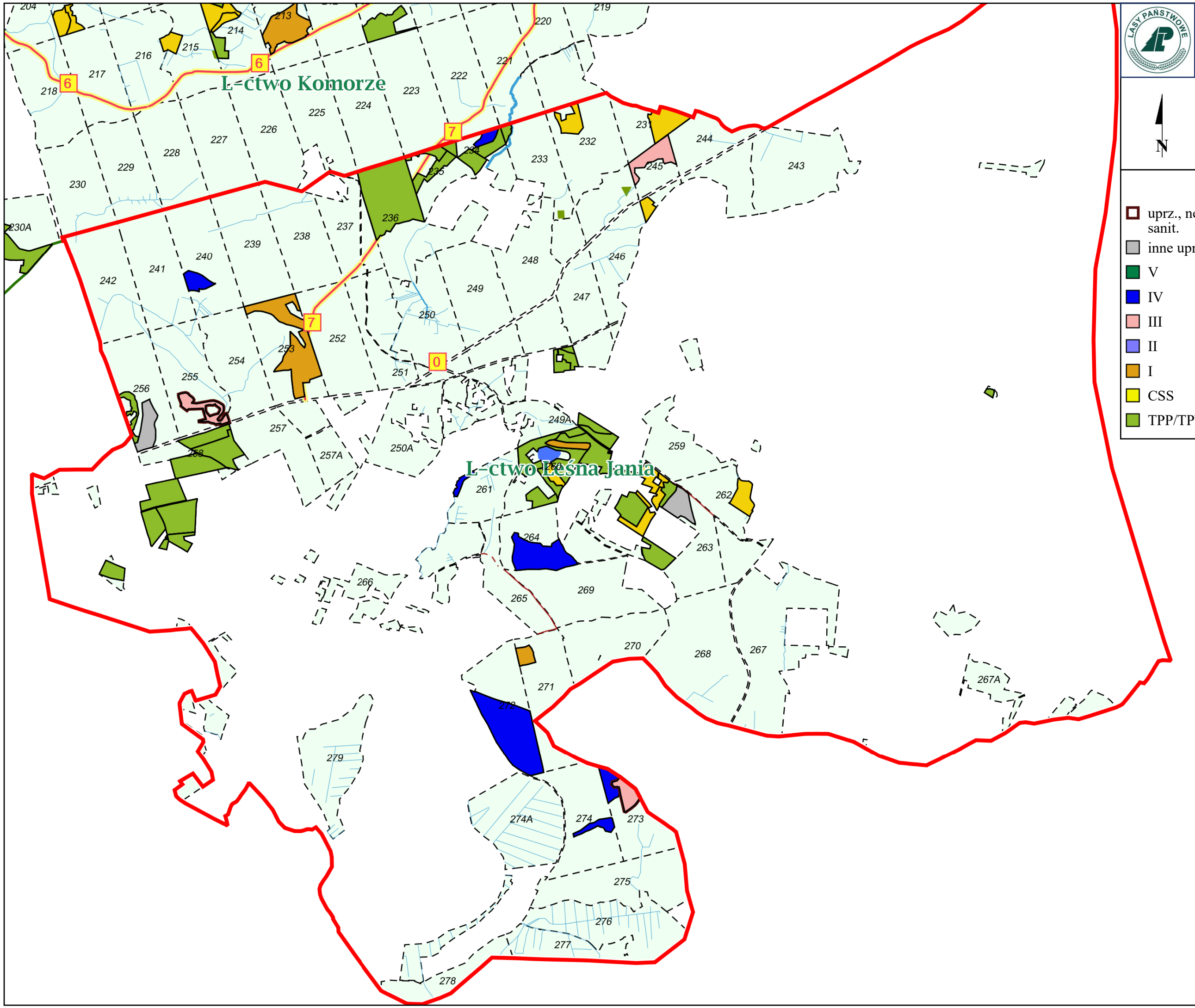
- |                               |                   |
|-------------------------------|-------------------|
| uprz., negat., klęsk., sanit. | TWP/TWN           |
| inne uprz.                    | CP-P              |
| V                             | Droga publiczna   |
| IV                            | Droga ppoż.       |
| III                           | Oddziały          |
| II                            | Leśnictwa         |
| I                             | Leśnictwo Komorze |
| CSS                           | Nadleśnictwa      |
| TPP/TPN                       |                   |

Charakterystyka leśnictwa w zakresie pozyskania drewna

Leśnictwo Komorze

Udział (m3) drewna iglastego [%]	92	%
Udział (m3) drewna optymalnego do pozyskania w technologii maszynowej [%]	80	%
Udział (m3) rębni pierwszych w cięciach rębnych ogółem [%]	65	%
Udział (m3) drewna pozyskiwanego z pozycji ze współczynnikiem > 1 [%]	0,0	%
Udział (m3) drewna zerwanego ze współczynnikiem > 1 [%]	0,0	%
Udział (m3) drewna kłodowanego (WK) iglastego w drewnie W iglastym [%]	73	%
Udział (m3) S2 krótkiego (poniżej 1,5 mb) w S2 [%]	0,0	%





Załącznik nr 2.3.1. –  
charakterystyka leśnictwa  
w zakresie pozyskania  
Nadleśnictwo Lubichowo  
Leśnictwo Leśna Jania  
Stan na 11-10-2024



**Skala 1:25000**  
0 250 500 m

Legenda:

- |                               |                       |
|-------------------------------|-----------------------|
| uprz., negat., klęsk., sanit. | TWP/TWN               |
| inne uprz.                    | CP-P                  |
| V                             | Droga publiczna       |
| IV                            | Droga ppoż.           |
| III                           | Oddziały              |
| II                            | Leśnictwa             |
| I                             | Leśnictwo Leśna Jania |
| CSS                           | Nadleśnictwa          |
| TPP/TPN                       |                       |

Charakterystyka leśnictwa w zakresie pozyskania drewna

Leśnictwo Leśna Jania

Udział (m3) drewna iglastego [%]	85	%
Udział (m3) drewna optymalnego do pozyskania w technologii maszynowej [%]	71	%
Udział (m3) rębni pierwszych w cięciach rębnych ogółem [%]	29	%
Udział (m3) drewna pozyskiwanego z pozycji ze współczynnikiem > 1 [%]	25	%
Udział (m3) drewna zerwanego ze współczynnikiem > 1 [%]	0,6	%
Udział (m3) drewna kłodowanego (WK) iglastego w drewnie W iglastym [%]	100	%
Udział (m3) S2 krótkiego (poniżej 1,5 mb) w S2 [%]	0,0	%



Załącznik nr 2.3.1. –  
charakterystyka leśnictwa  
w zakresie pozyskania  
Nadleśnictwo Lubichowo

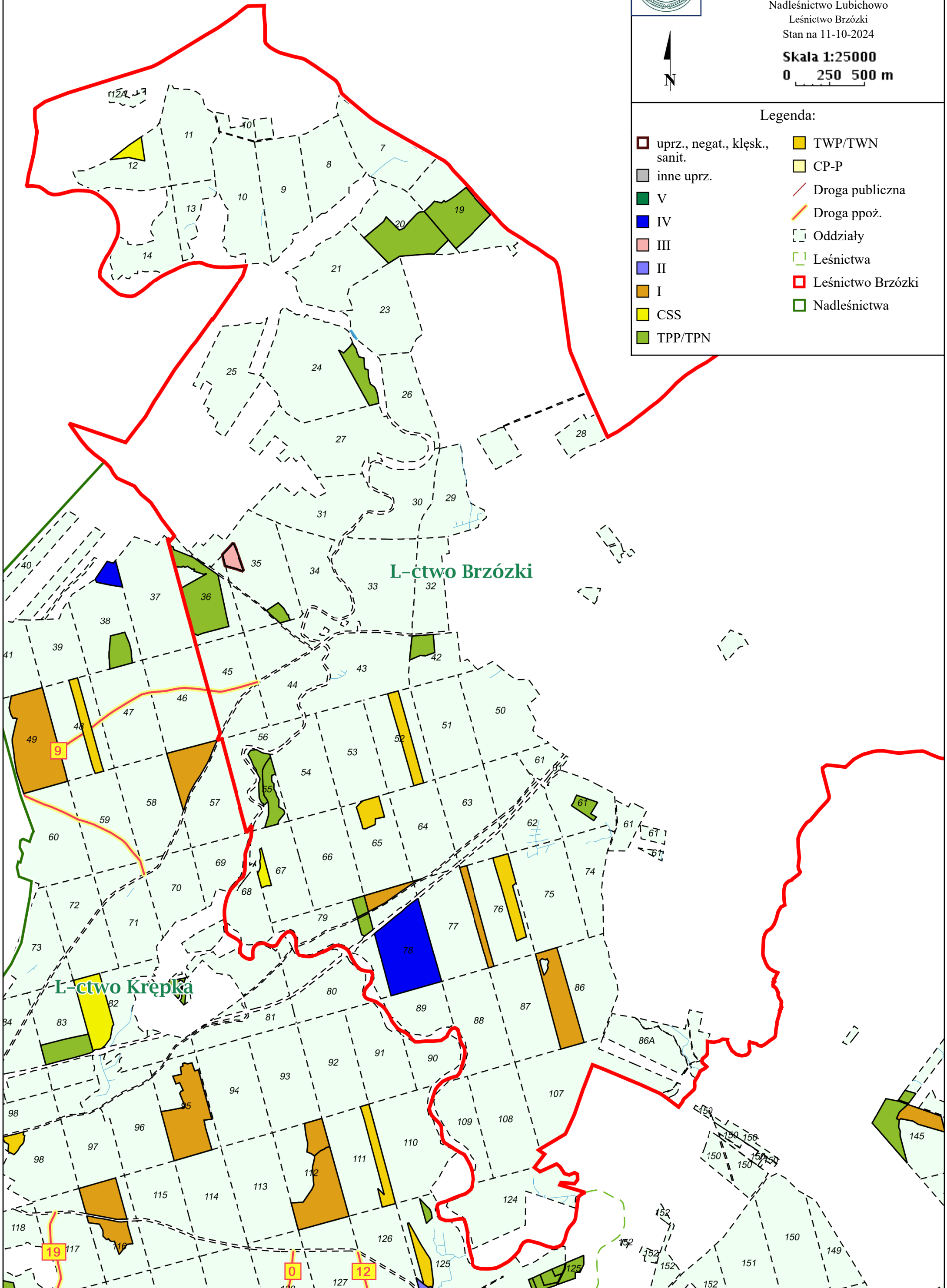
Leśnictwo Brzózki  
Stan na 11-10-2024

Skala 1:25000  
0 250 500 m



Legenda:

- |                                  |                   |
|----------------------------------|-------------------|
| uprz., negat., klęsk.,<br>sanit. | TWP/TWN           |
| inne uprz.                       | CP-P              |
| V                                | Droga publiczna   |
| IV                               | Droga ppoż.       |
| III                              | Oddziały          |
| II                               | Leśnictwa         |
| I                                | Leśnictwo Brzózki |
| CSS                              | Nadleśnictwa      |
| TPP/TPN                          |                   |



Charakterystyka leśnictwa w zakresie pozyskania drewna

Leśnictwo Brzózki

Udział (m3) drewna iglastego [%]	98	%
Udział (m3) drewna optymalnego do pozyskania w technologii maszynowej [%]	89	%
Udział (m3) rębni pierwszych w cięciach rębnych ogółem [%]	69	%
Udział (m3) drewna pozyskiwanego z pozycji ze współczynnikiem > 1 [%]	0,0	%
Udział (m3) drewna zerwanego ze współczynnikiem > 1 [%]	0,0	%
Udział (m3) drewna kłodowanego (WK) iglastego w drewnie W iglastym [%]	79	%
Udział (m3) S2 krótkiego (poniżej 1,5 mb) w S2 [%]	0,0	%





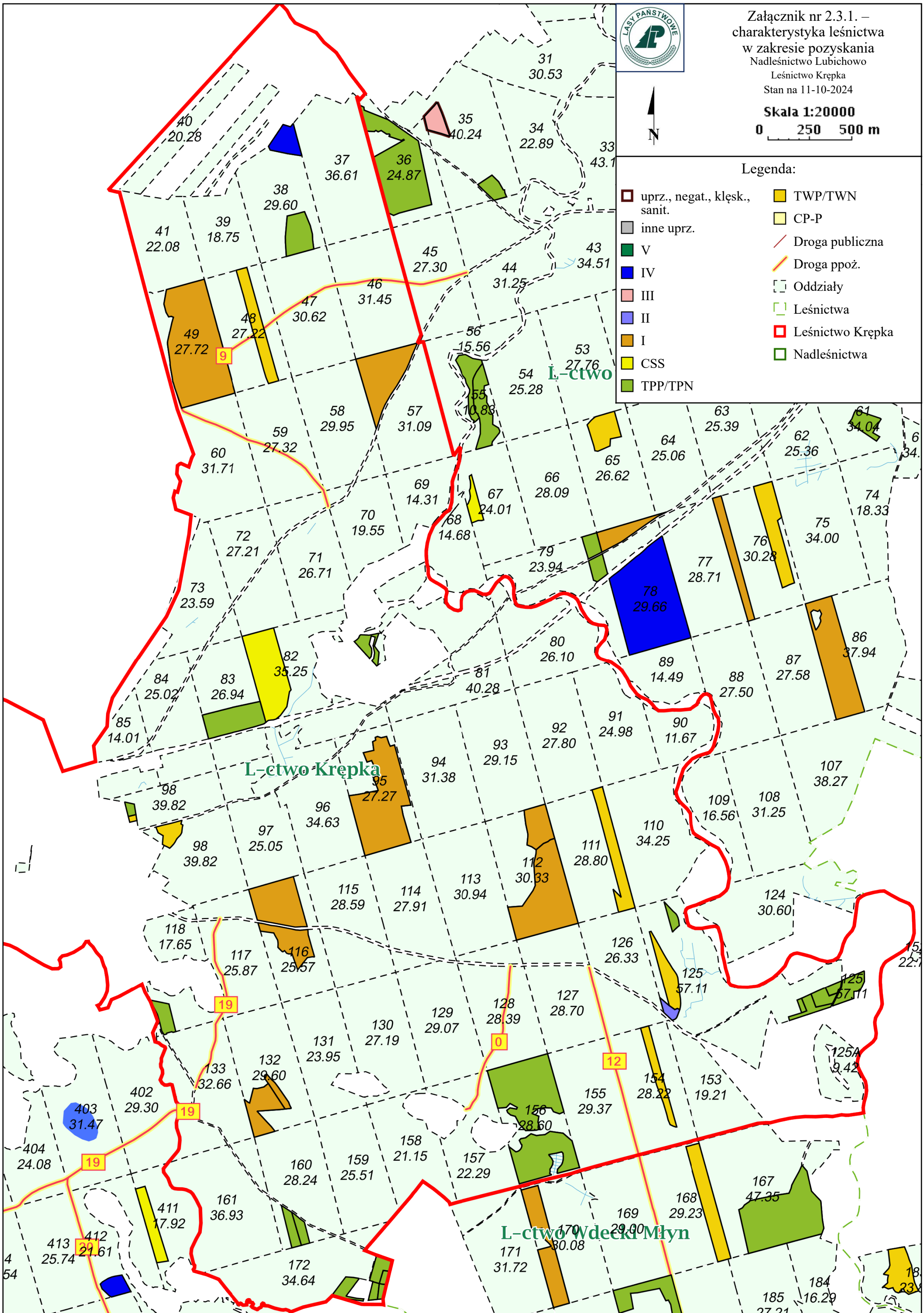
Załącznik nr 2.3.1. –  
charakterystyka leśnictwa  
w zakresie pozyskania  
Nadleśnictwo Lubichowo  
Leśnictwo Krępka  
Stan na 11-10-2024



Skala 1:20000  
0 250 500 m

Legenda:

- |                               |                  |
|-------------------------------|------------------|
| uprz., negat., klęsk., sanit. | TWP/TWN          |
| inne uprz.                    | CP-P             |
| V                             | Droga publiczna  |
| IV                            | Droga ppoż.      |
| III                           | Oddziały         |
| II                            | Leśnictwa        |
| I                             | Leśnictwo Krępka |
| CSS                           | Nadleśnictwa     |
| TPP/TPN                       |                  |

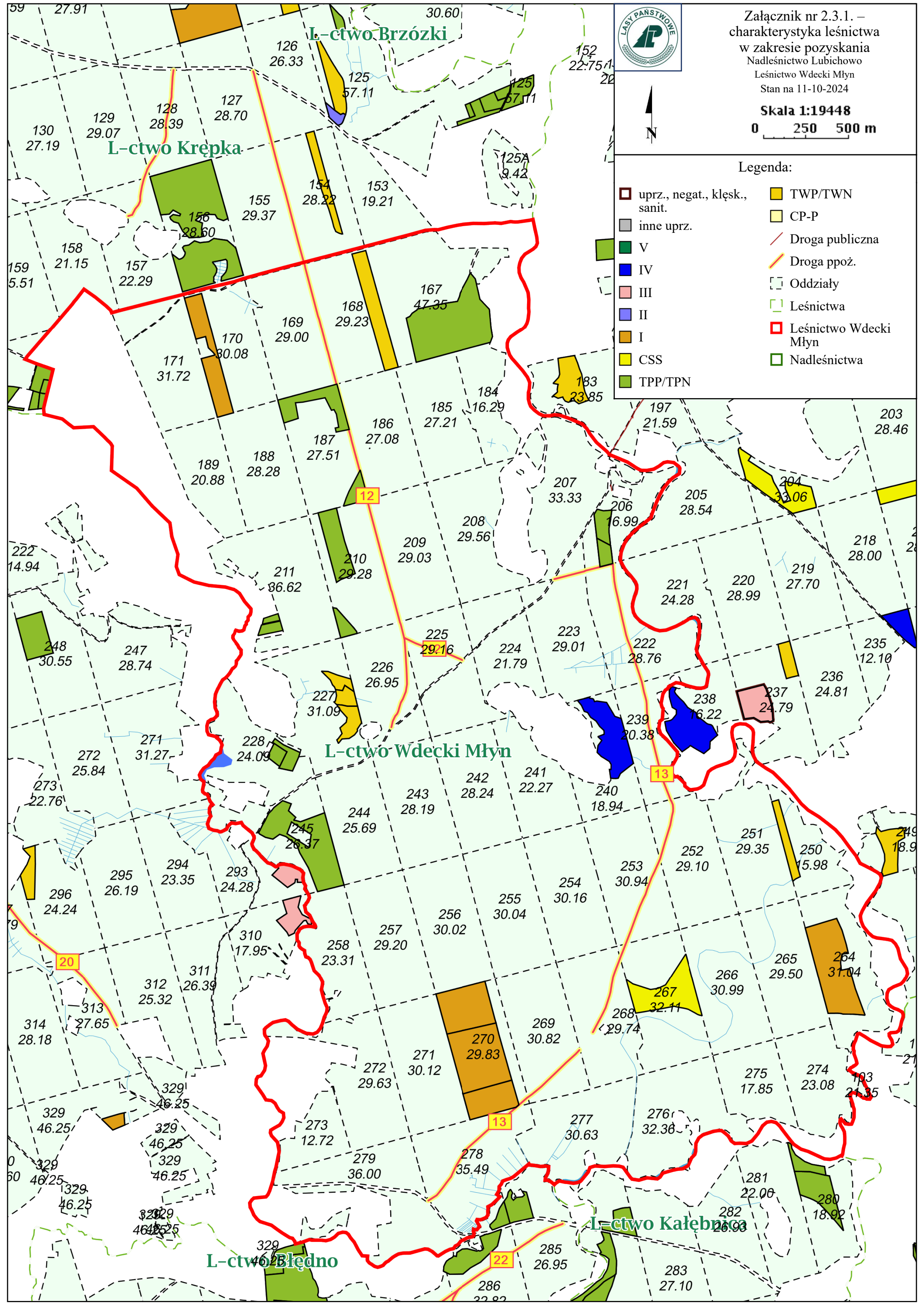


Charakterystyka leśnictwa w zakresie pozyskania drewna

Leśnictwo Krępka

Udział (m3) drewna iglastego [%]	98	%
Udział (m3) drewna optymalnego do pozyskania w technologii maszynowej [%]	84	%
Udział (m3) rębni pierwszych w cięciach rębnych ogółem [%]	91	%
Udział (m3) drewna pozyskiwanego z pozycji ze współczynnikiem > 1 [%]	23	%
Udział (m3) drewna zerwanego ze współczynnikiem > 1 [%]	4,8	%
Udział (m3) drewna kłodowanego (WK) iglastego w drewnie W iglastym [%]	91	%
Udział (m3) S2 krótkiego (poniżej 1,5 mb) w S2 [%]	0,0	%



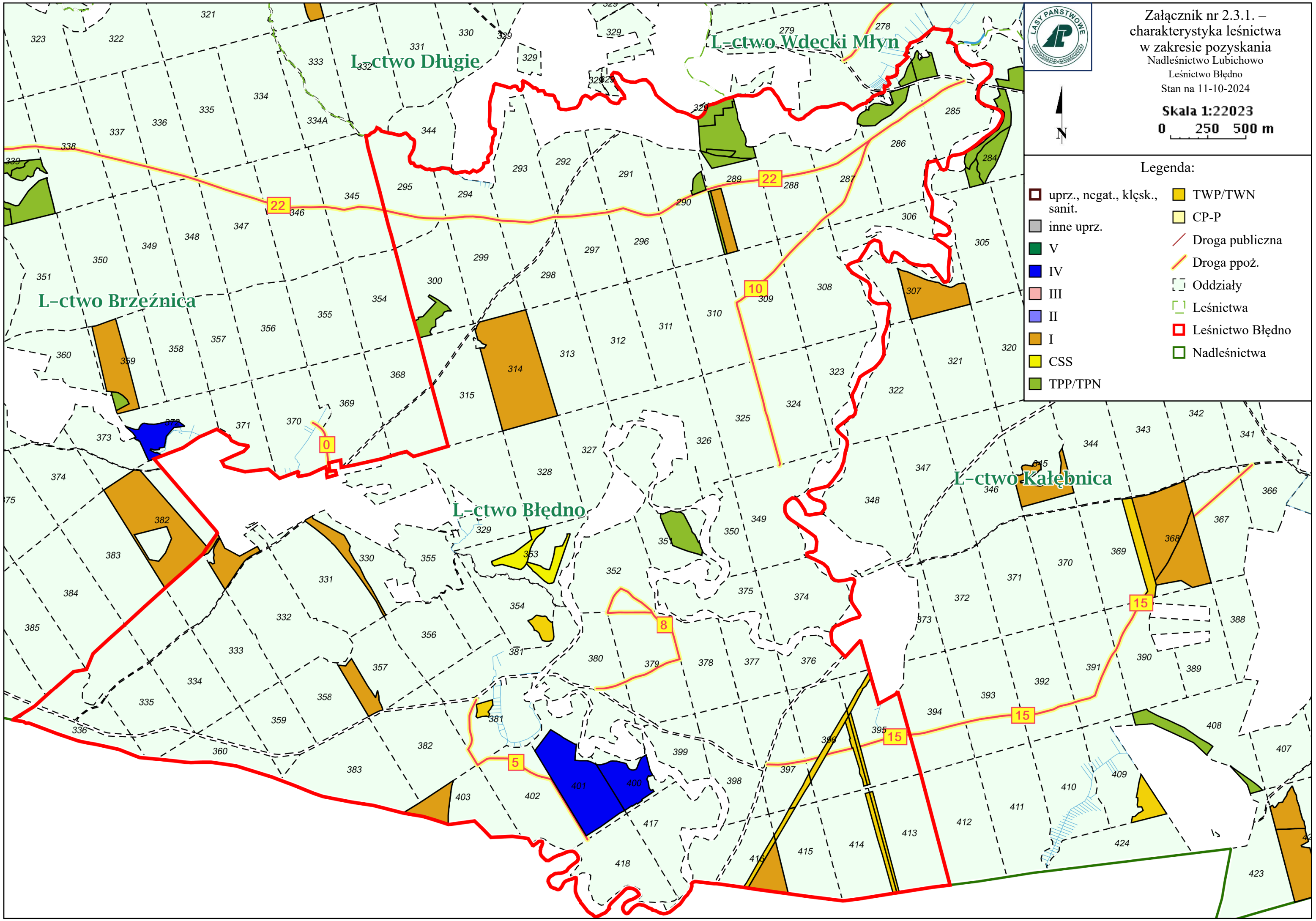


Charakterystyka leśnictwa w zakresie pozyskania drewna

Leśnictwo Wdecki Młyn

Udział (m3) drewna iglastego [%]	95	%
Udział (m3) drewna optymalnego do pozyskania w technologii maszynowej [%]	81	%
Udział (m3) rębni pierwszych w cięciach rębnych ogółem [%]	87	%
Udział (m3) drewna pozyskiwanego z pozycji ze współczynnikiem > 1 [%]	0,0	%
Udział (m3) drewna zerwanego ze współczynnikiem > 1 [%]	0,0	%
Udział (m3) drewna kłodowanego (WK) iglastego w drewnie W iglastym [%]	96	%
Udział (m3) S2 krótkiego (poniżej 1,5 mb) w S2 [%]	0,0	%





Załącznik nr 2.3.1. –  
charakterystyka leśnictwa  
w zakresie pozyskania  
Nadleśnictwo Lubichowo  
Leśnictwo Błędno  
Stan na 11-10-2024



**Skala 1:22023**  
0 250 500 m

**Legenda:**

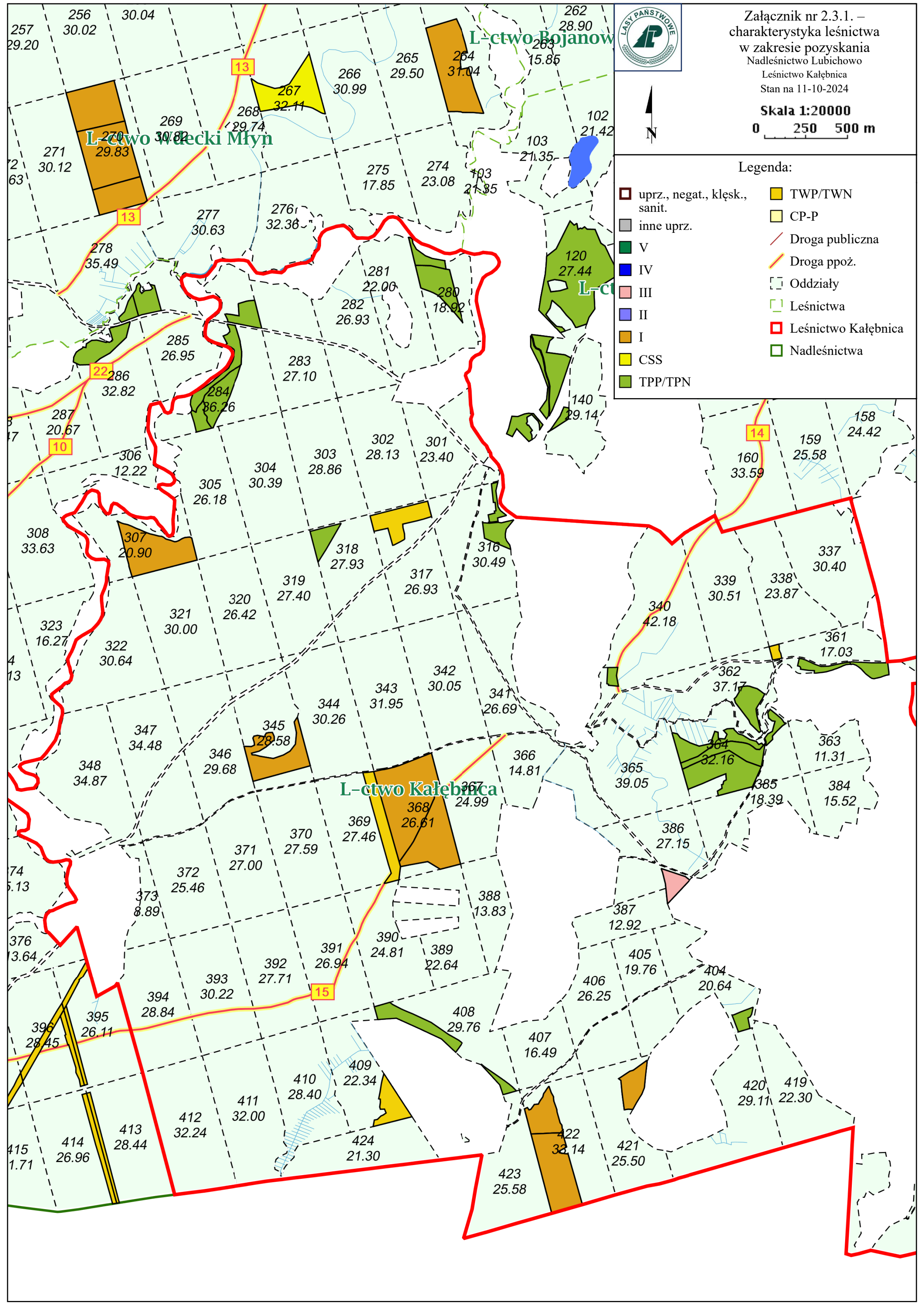
- |                               |                  |
|-------------------------------|------------------|
| uprz., negat., klęsk., sanit. | TWP/TWN          |
| inne uprz.                    | CP-P             |
| V                             | Droga publiczna  |
| IV                            | Droga ppoż.      |
| III                           | Oddziały         |
| II                            | Leśnictwa        |
| I                             | Leśnictwo Błędno |
| CSS                           | Nadleśnictwa     |
| TPP/TPN                       |                  |

Charakterystyka leśnictwa w zakresie pozyskania drewna

Leśnictwo Błędno

Udział (m3) drewna iglastego [%]	97	%
Udział (m3) drewna optymalnego do pozyskania w technologii maszynowej [%]	85	%
Udział (m3) rębni pierwszych w cięciach rębnych ogółem [%]	85	%
Udział (m3) drewna pozyskiwanego z pozycji ze współczynnikiem > 1 [%]	14	%
Udział (m3) drewna zerwanego ze współczynnikiem > 1 [%]	2,4	%
Udział (m3) drewna kładowanego (WK) iglastego w drewnie W iglastym [%]	96	%
Udział (m3) S2 krótkiego (poniżej 1,5 mb) w S2 [%]	0,0	%





Załącznik nr 2.3.1. –  
charakterystyka leśnictwa  
w zakresie pozyskania  
Nadleśnictwo Lubichowo  
Leśnictwo Kałębica  
Stan na 11-10-2024

Skala 1:20000  
0 250 500 m



L-ctwo Bojanów

L-ctwo Wlecki Młyn

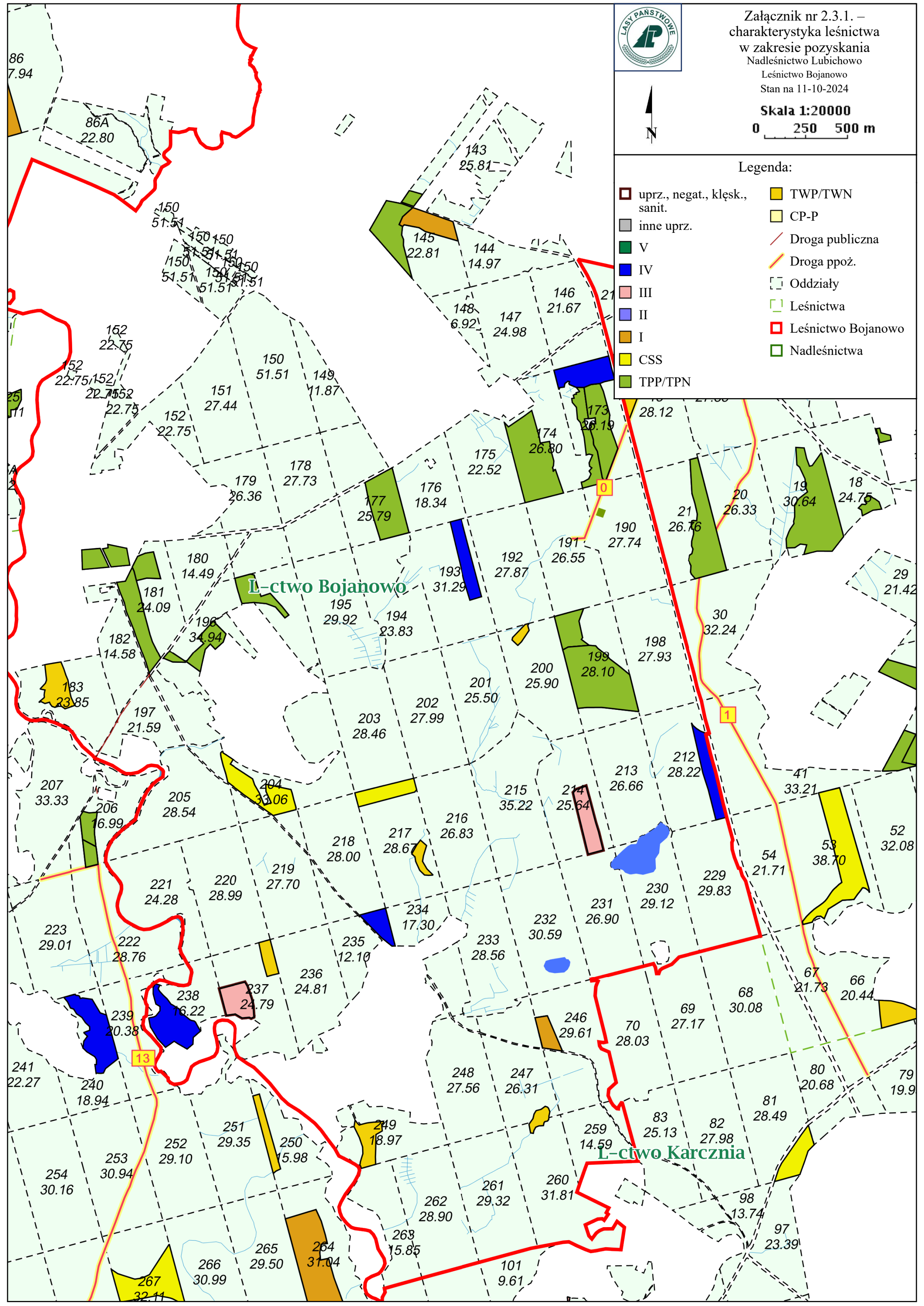
L-ctwo Kałębica

Charakterystyka leśnictwa w zakresie pozyskania drewna

Leśnictwo Kałębica

Udział (m3) drewna iglastego [%]	95	%
Udział (m3) drewna optymalnego do pozyskania w technologii maszynowej [%]	79	%
Udział (m3) rębni pierwszych w cięciach rębnych ogółem [%]	95	%
Udział (m3) drewna pozyskiwanego z pozycji ze współczynnikiem > 1 [%]	20	%
Udział (m3) drewna zerwanego ze współczynnikiem > 1 [%]	0,0	%
Udział (m3) drewna kłodowanego (WK) iglastego w drewnie W iglastym [%]	97	%
Udział (m3) S2 krótkiego (poniżej 1,5 mb) w S2 [%]	0,0	%





Załącznik nr 2.3.1. –  
charakterystyka leśnictwa  
w zakresie pozyskania  
Nadleśnictwo Lubichowo  
Leśnictwo Bojanowo  
Stan na 11-10-2024



Legenda:

- uprz., negat., klęsk., sanit.
- inne uprz.
- V
- IV
- III
- II
- I
- CSS
- TPP/TPN
- TWP/TWN
- CP-P
- Droga publiczna
- Droga ppoż.
- Oddziały
- Leśnictwa
- Leśnictwo Bojanowo
- Nadleśnictwa

L-ctwo Bojanowo

L-ctwo Karcznia

Charakterystyka leśnictwa w zakresie pozyskania drewna

Leśnictwo Bojanowo

Udział (m3) drewna iglastego [%]	85	%
Udział (m3) drewna optymalnego do pozyskania w technologii maszynowej [%]	70	%
Udział (m3) rębni pierwszych w cięciach rębnych ogółem [%]	38	%
Udział (m3) drewna pozyskiwanego z pozycji ze współczynnikiem > 1 [%]	0,0	%
Udział (m3) drewna zerwanego ze współczynnikiem > 1 [%]	0,0	%
Udział (m3) drewna kłodowanego (WK) iglastego w drewnie W iglastym [%]	49	%
Udział (m3) S2 krótkiego (poniżej 1,5 mb) w S2 [%]	0,0	%



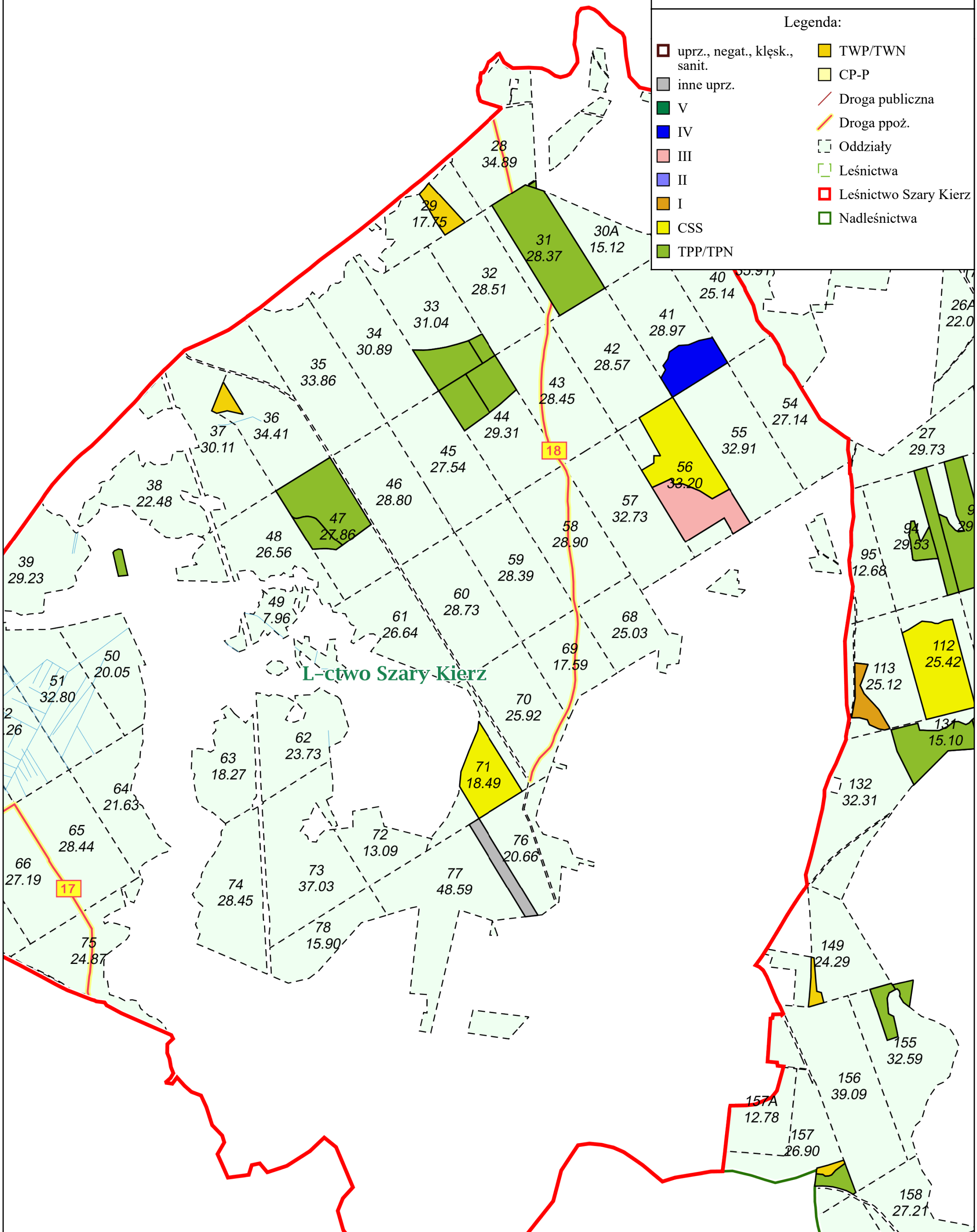
Załącznik nr 2.3.1. –  
charakterystyka leśnictwa  
w zakresie pozyskania  
Nadleśnictwo Lubichowo  
Leśnictwo Szary Kierz  
Stan na 11-10-2024



Skala 1:19871  
0 250 500 m

Legenda:

- |                               |                       |
|-------------------------------|-----------------------|
| uprz., negat., klęsk., sanit. | TWP/TWN               |
| inne uprz.                    | CP-P                  |
| V                             | Droga publiczna       |
| IV                            | Droga ppoż.           |
| III                           | Oddziały              |
| II                            | Leśnictwa             |
| I                             | Leśnictwo Szary Kierz |
| CSS                           | Nadleśnictwa          |
| TPP/TPN                       |                       |



Charakterystyka leśnictwa w zakresie pozyskania drewna

Leśnictwo Szary Kierz

Udział (m3) drewna iglastego [%]	97	%
Udział (m3) drewna optymalnego do pozyskania w technologii maszynowej [%]	68	%
Udział (m3) rębni pierwszych w cięciach rębnych ogółem [%]	0,0	%
Udział (m3) drewna pozyskiwanego z pozycji ze współczynnikiem > 1 [%]	20	%
Udział (m3) drewna zerwanego ze współczynnikiem > 1 [%]	0,0	%
Udział (m3) drewna kłodowanego (WK) iglastego w drewnie W iglastym [%]	84	%
Udział (m3) S2 krótkiego (poniżej 1,5 mb) w S2 [%]	0,0	%





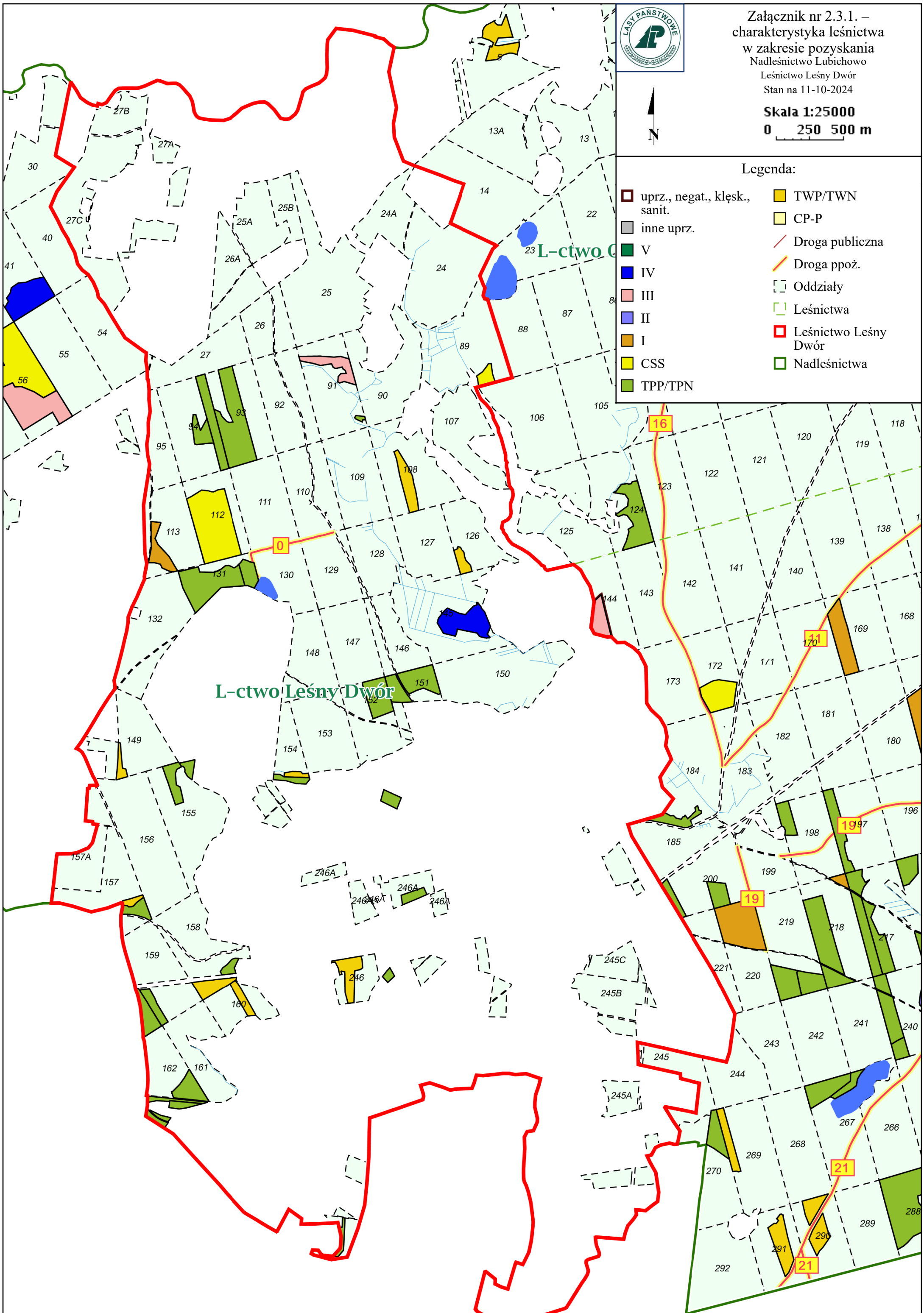
Załącznik nr 2.3.1. –  
charakterystyka leśnictwa  
w zakresie pozyskania  
Nadleśnictwo Lubichowo  
Leśnictwo Leśny Dwór  
Stan na 11-10-2024



**Skala 1:25000**  
0 250 500 m

Legenda:

- |                               |                      |
|-------------------------------|----------------------|
| uprz., negat., kłęsk., sanit. | TWP/TWN              |
| inne uprz.                    | CP-P                 |
| V                             | Droga publiczna      |
| IV                            | Droga ppoż.          |
| III                           | Oddziały             |
| II                            | Leśnictwa            |
| I                             | Leśnictwo Leśny Dwór |
| CSS                           | Nadleśnictwa         |
| TPP/TPN                       |                      |



Charakterystyka leśnictwa w zakresie pozyskania drewna

Leśnictwo Leśny Dwór

Udział (m3) drewna iglastego [%]	96	%
Udział (m3) drewna optymalnego do pozyskania w technologii maszynowej [%]	83	%
Udział (m3) rębni pierwszych w cięciach rębnych ogółem [%]	48	%
Udział (m3) drewna pozyskiwanego z pozycji ze współczynnikiem > 1 [%]	8,4	%
Udział (m3) drewna zerwanego ze współczynnikiem > 1 [%]	0,0	%
Udział (m3) drewna kłodowanego (WK) iglastego w drewnie W iglastym [%]	87	%
Udział (m3) S2 krótkiego (poniżej 1,5 mb) w S2 [%]	0,0	%



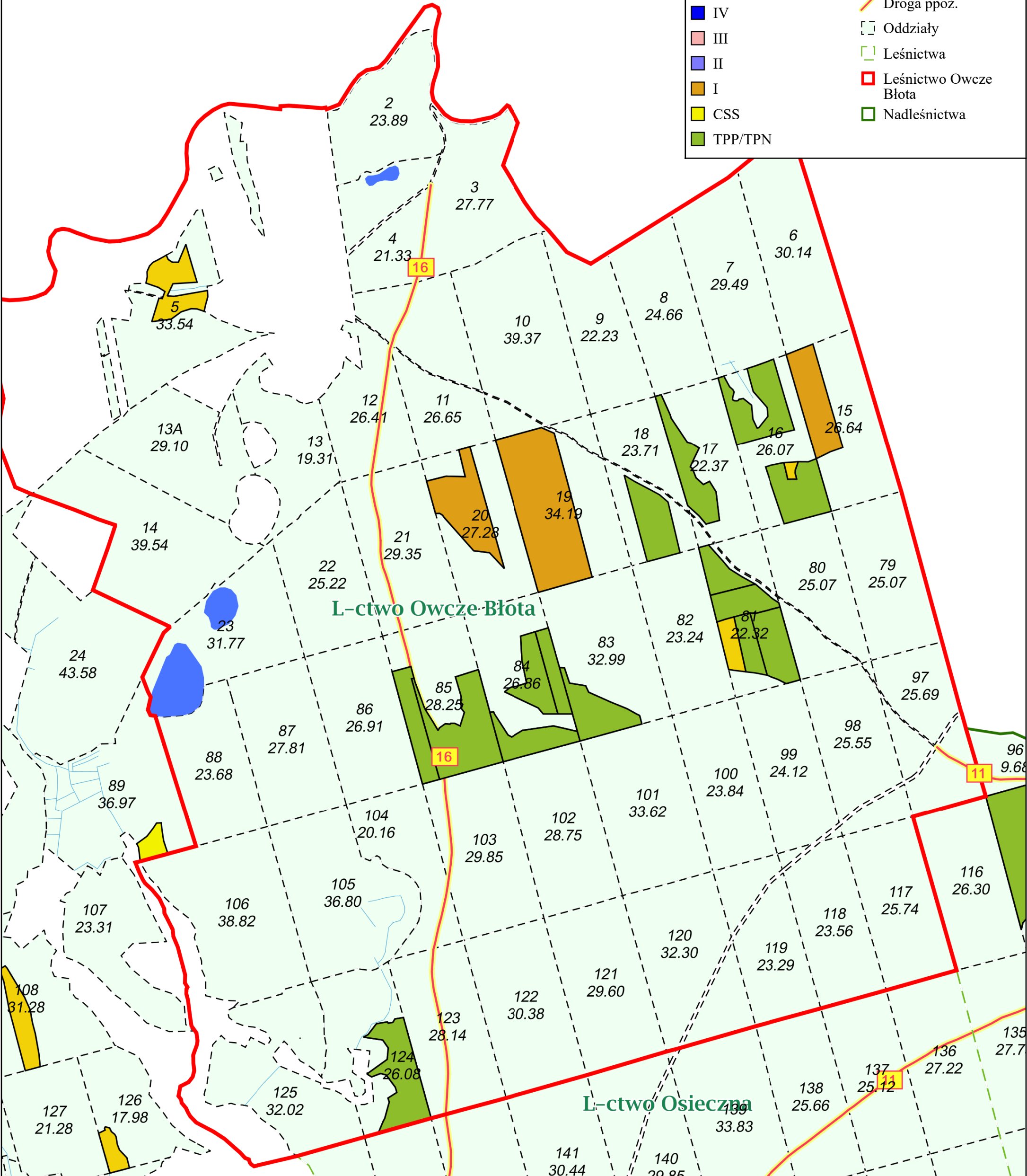
Załącznik nr 2.3.1. –  
charakterystyka leśnictwa  
w zakresie pozyskania  
Nadleśnictwo Lubichowo  
Leśnictwo Owcze Błota  
Stan na 11-10-2024



Skala 1:16825  
0 10000 m

Legenda:

- |                               |                       |
|-------------------------------|-----------------------|
| uprz., negat., klęsk., sanit. | TWP/TWN               |
| inne uprz.                    | CP-P                  |
| V                             | Droga publiczna       |
| IV                            | Droga ppoż.           |
| III                           | Oddziały              |
| II                            | Leśnictwa             |
| I                             | Leśnictwo Owcze Błota |
| CSS                           | Nadleśnictwa          |
| TPP/TPN                       |                       |

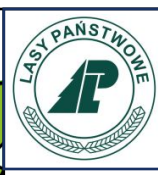
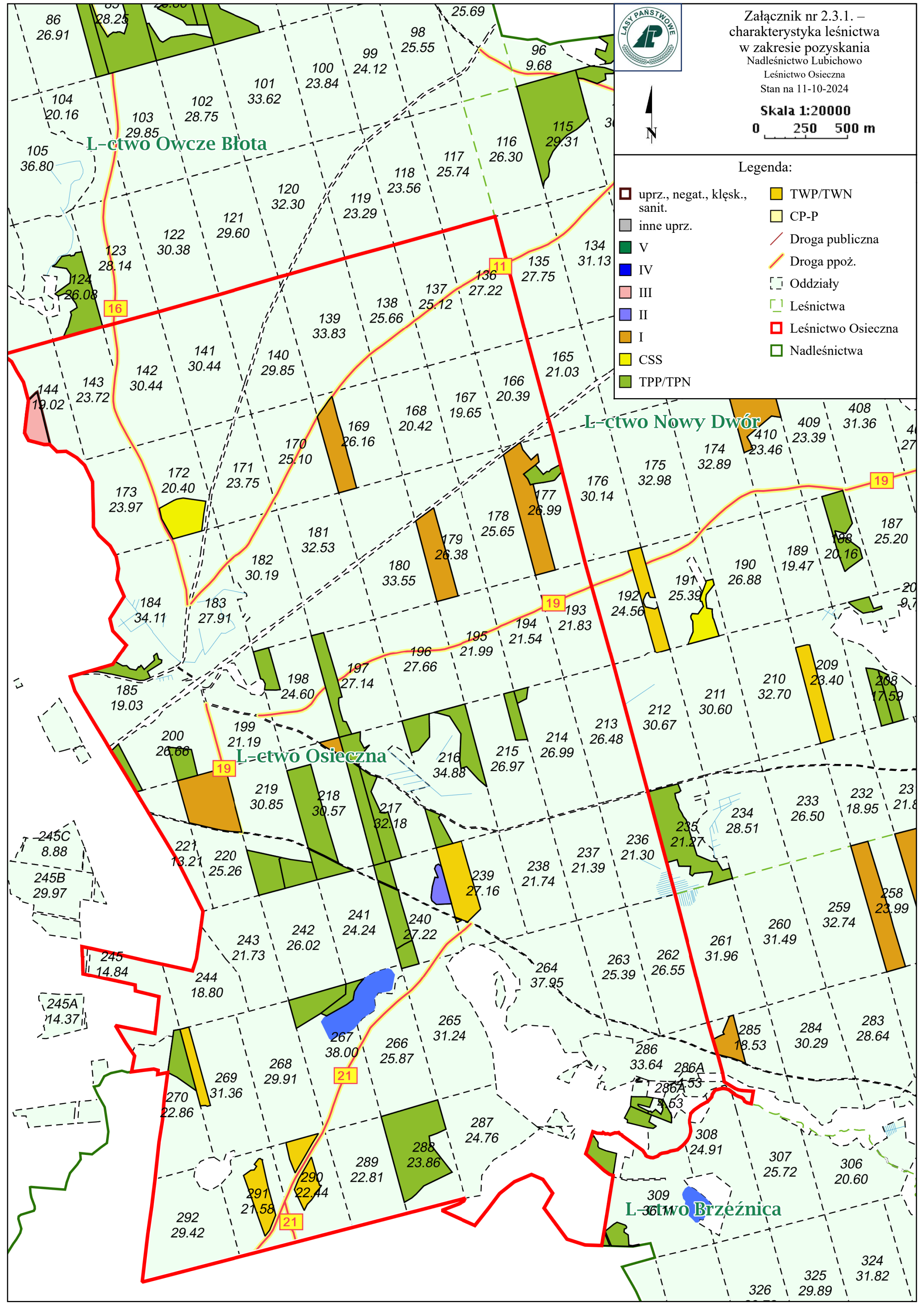


Charakterystyka leśnictwa w zakresie pozyskania drewna

Leśnictwo Owcze Błota

Udział (m3) drewna iglastego [%]	97	%
Udział (m3) drewna optymalnego do pozyskania w technologii maszynowej [%]	90	%
Udział (m3) rębni pierwszych w cięciach rębnych ogółem [%]	100	%
Udział (m3) drewna pozyskiwanego z pozycji ze współczynnikiem > 1 [%]	3,0	%
Udział (m3) drewna zerwanego ze współczynnikiem > 1 [%]	5,2	%
Udział (m3) drewna kłodowanego (WK) iglastego w drewnie W iglastym [%]	100	%
Udział (m3) S2 krótkiego (poniżej 1,5 mb) w S2 [%]	0,0	%





Załącznik nr 2.3.1. –  
charakterystyka leśnictwa  
w zakresie pozyskania  
Nadleśnictwo Lubichowo  
Leśnictwo Osieczna  
Stan na 11-10-2024

Skala 1:20000  
0 250 500 m



Legenda:

- |                               |                    |
|-------------------------------|--------------------|
| uprz., negat., klęsk., sanit. | TWP/TWN            |
| inne uprz.                    | CP-P               |
| V                             | Droga publiczna    |
| IV                            | Droga ppoż.        |
| III                           | Oddziały           |
| II                            | Leśnictwa          |
| I                             | Leśnictwo Osieczna |
| CSS                           | Nadleśnictwa       |
| TPP/TPN                       |                    |

Charakterystyka leśnictwa w zakresie pozyskania drewna

Leśnictwo Osieczna

Udział (m3) drewna iglastego [%]	97	%
Udział (m3) drewna optymalnego do pozyskania w technologii maszynowej [%]	80	%
Udział (m3) rębni pierwszych w cięciach rębnych ogółem [%]	72	%
Udział (m3) drewna pozyskiwanego z pozycji ze współczynnikiem > 1 [%]	0,0	%
Udział (m3) drewna zerwanego ze współczynnikiem > 1 [%]	0,0	%
Udział (m3) drewna kłodowanego (WK) iglastego w drewnie W iglastym [%]	75	%
Udział (m3) S2 krótkiego (poniżej 1,5 mb) w S2 [%]	0,0	%





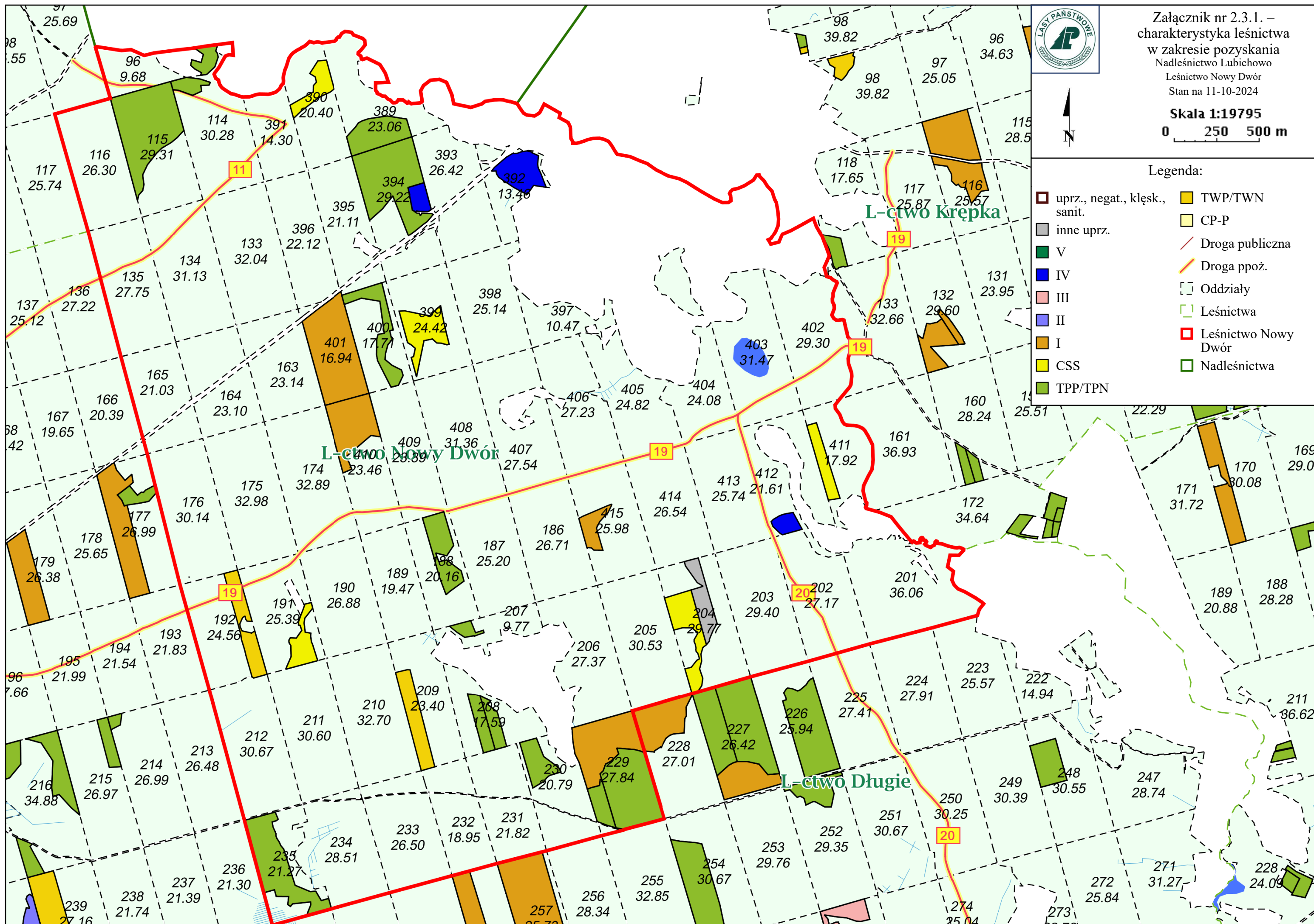
Załącznik nr 2.3.1. –  
charakterystyka leśnictwa  
w zakresie pozyskania  
Nadleśnictwo Lubichowo  
Leśnictwo Nowy Dwór  
Stan na 11-10-2024

**Skala 1:19795**  
0 250 500 m



**Legenda:**

- |                                  |                     |
|----------------------------------|---------------------|
| uprz., negat., klęsk.,<br>sanit. | TWP/TWN             |
| inne uprz.                       | CP-P                |
| V                                | Droga publiczna     |
| IV                               | Droga ppoż.         |
| III                              | Oddziały            |
| II                               | Leśnictwa           |
| I                                | Leśnictwo Nowy Dwór |
| CSS                              | Nadleśnictwa        |
| TPP/TPN                          |                     |

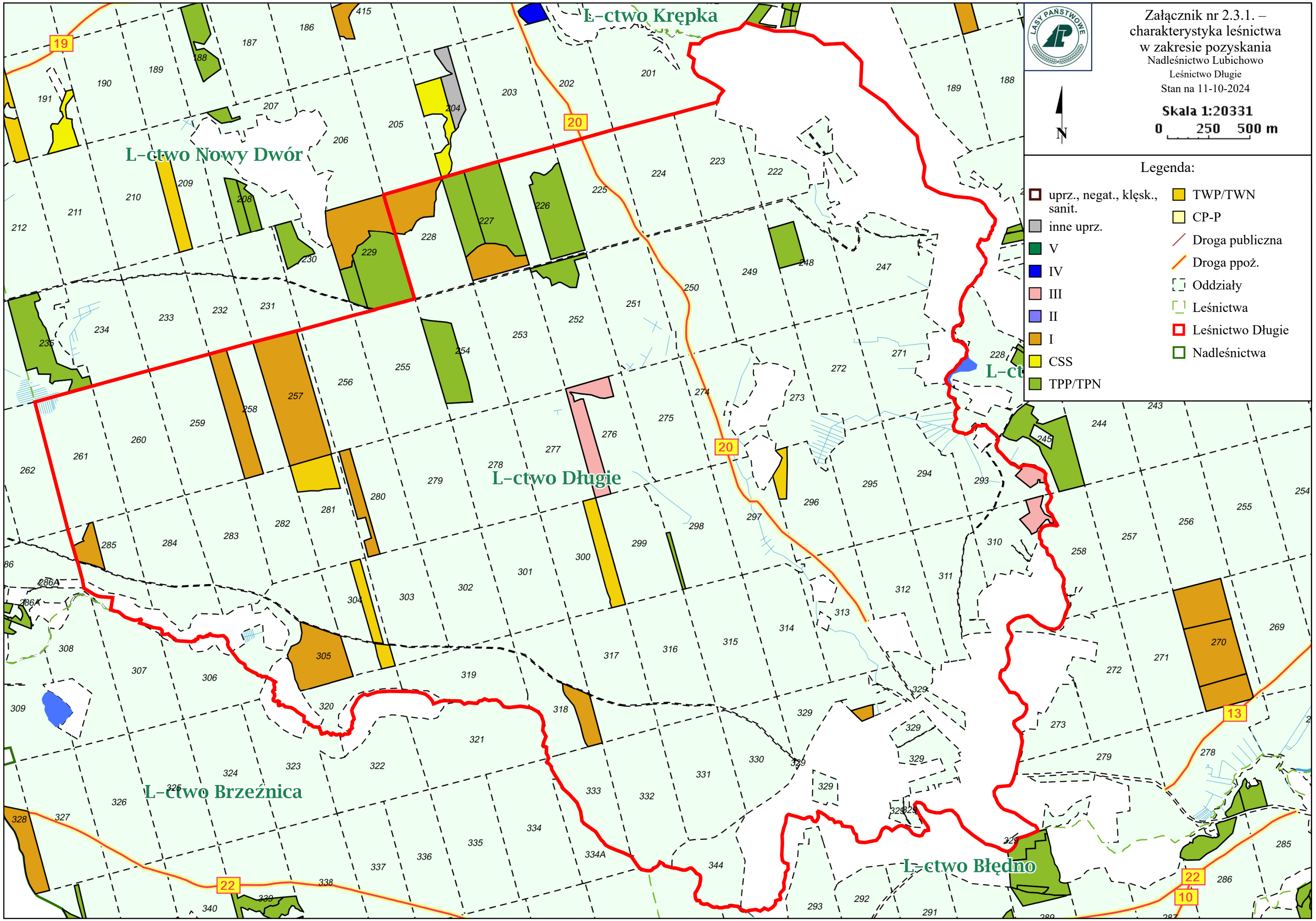




Charakterystyka leśnictwa w zakresie pozyskania drewna

Leśnictwo Nowy Dwór

Udział (m3) drewna iglastego [%]	97	%
Udział (m3) drewna optymalnego do pozyskania w technologii maszynowej [%]	86	%
Udział (m3) rębni pierwszych w cięciach rębnych ogółem [%]	83	%
Udział (m3) drewna pozyskiwanego z pozycji ze współczynnikiem > 1 [%]	0,0	%
Udział (m3) drewna zerwanego ze współczynnikiem > 1 [%]	0,0	%
Udział (m3) drewna kłodowanego (WK) iglastego w drewnie W iglastym [%]	95	%
Udział (m3) S2 krótkiego (poniżej 1,5 mb) w S2 [%]	0,0	%



Załącznik nr 2.3.1. –  
charakterystyka leśnictwa  
w zakresie pozyskania  
Nadleśnictwo Lubichowo  
Leśnictwo Długie  
Stan na 11-10-2024



**Skala 1:20331**  
0 250 500 m

**Legenda:**

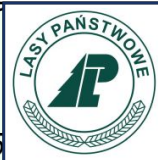
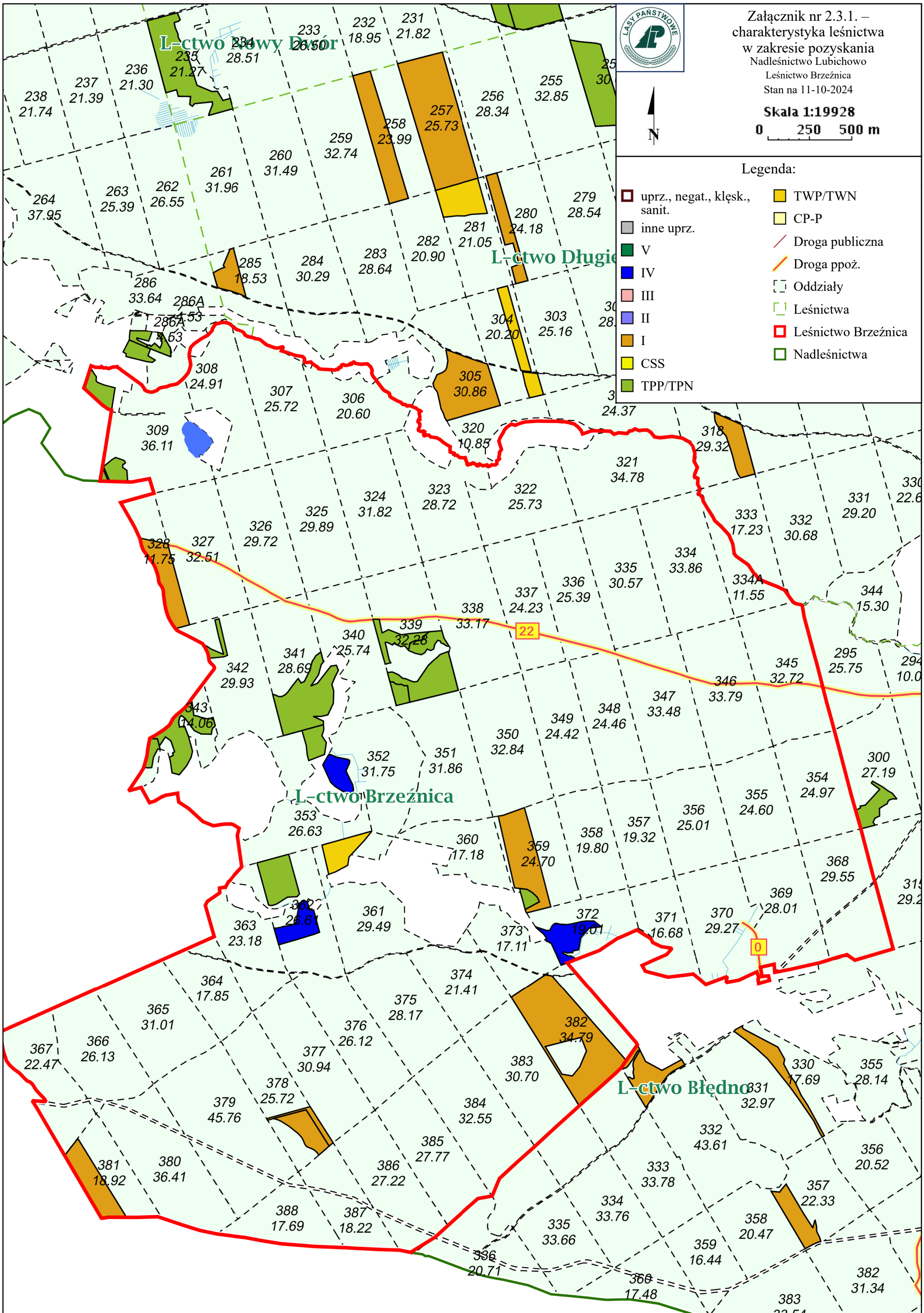
- |                               |                  |
|-------------------------------|------------------|
| uprz., negat., klęsk., sanit. | TWP/TWN          |
| inne uprz.                    | CP-P             |
| V                             | Droga publiczna  |
| IV                            | Droga ppoż.      |
| III                           | Oddziały         |
| II                            | Leśnictwa        |
| I                             | Leśnictwo Długie |
| CSS                           | Nadleśnictwa     |
| TPP/TPN                       |                  |

Charakterystyka leśnictwa w zakresie pozyskania drewna

Leśnictwo Długie

Udział (m3) drewna iglastego [%]	99	%
Udział (m3) drewna optymalnego do pozyskania w technologii maszynowej [%]	92	%
Udział (m3) rębni pierwszych w cięciach rębnych ogółem [%]	91	%
Udział (m3) drewna pozyskiwanego z pozycji ze współczynnikiem > 1 [%]	0,0	%
Udział (m3) drewna zerwanego ze współczynnikiem > 1 [%]	0,0	%
Udział (m3) drewna kłodowanego (WK) iglastego w drewnie W iglastym [%]	99	%
Udział (m3) S2 krótkiego (poniżej 1,5 mb) w S2 [%]	0,0	%





Załącznik nr 2.3.1. –  
 charakterystyka leśnictwa  
 w zakresie pozyskania  
 Nadleśnictwo Lubichowo  
 Leśnictwo Brzeźnica  
 Stan na 11-10-2024



**Skala 1:19928**  
 0 250 500 m

Legenda:

- |                              |                     |
|------------------------------|---------------------|
| uprz., negat., kłęk., sanit. | TWP/TWN             |
| inne uprz.                   | CP-P                |
| V                            | Droga publiczna     |
| IV                           | Droga ppoż.         |
| III                          | Oddziały            |
| II                           | Leśnictwa           |
| I                            | Leśnictwo Brzeźnica |
| CSS                          | Nadleśnictwa        |
| TPP/TPN                      |                     |

Charakterystyka leśnictwa w zakresie pozyskania drewna

Leśnictwo Brzeźnica

Udział (m3) drewna iglastego [%]	96	%
Udział (m3) drewna optymalnego do pozyskania w technologii maszynowej [%]	88	%
Udział (m3) rębni pierwszych w cięciach rębnych ogółem [%]	80	%
Udział (m3) drewna pozyskiwanego z pozycji ze współczynnikiem > 1 [%]	7,8	%
Udział (m3) drewna zerwanego ze współczynnikiem > 1 [%]	0,0	%
Udział (m3) drewna kłodowanego (WK) iglastego w drewnie W iglastym [%]	98	%
Udział (m3) S2 krótkiego (poniżej 1,5 mb) w S2 [%]	0,0	%