



Projektowanie i Nadzór w Budownictwie

mgr inż. Mariusz Murzyniak

Lipnica Wielka 616a, 34-483 Lipnica Wielka
tel: +48 601 480 350
email: murzyniak@gmail.com

PROJEKT WYKONAWCZY

Nazwa:

**Remont drogi gminnej K420031 w miejscowości
Brzegi w km 2+653 – 4+363**

Kategoria obiektu	XXV	
Miejscowość Obręb ew.	Jurgów, Brzegi 0306 Jurgów, 0303 Brzegi	
Gmina: Jednostka ew.	Bukowina Tatrzańska 121703_2 Bukowina Tatrzańska	
Województwo:	Małopolskie	
Działki nr ewid.:	Zgodnie ze zgłoszeniem robót bud.	
Inwestor:	GMINA BUKOWINA TATRZAŃSKA ul. Długa 144 34-530 Bukowina Tatrzańska	
Rodzaj oprac.:	Projekt indywidualny	
Branża:	Projektant	Podpis
Drogowa	<i>mgr inż. Krzysztof Murzyniak nr ewid. MAP/0023/PWBD/19</i>	

Sierpień 2021

SPIS TREŚCI

<u>Zawartość strony</u>	<u>Str.</u>
Strona tytułowa	1
Spis treści	2
<u>PROJEKT ZAGOSPODAROWANIA TERENU</u>	
Strona tytułowa	3
Opis techniczny	4
Część graficzna projektu zagospodarowania terenu	9
<u>Część rysunkowa</u>	<u>NR RYS.</u>
Mapa orientacyjna	<u>1</u>
Projekt zagospodarowania terenu	<u>2.1-2.4</u>
Przekrój typowy	<u>3</u>

Załączniki:

- Projekt stałej zmiany organizacji ruchu dla remontowanego odcinka dr. K420031



Projektowanie i Nadzór w Budownictwie

mgr inż. Mariusz Murzyniak

Ulpnica Wielka 616a, 34-403 Ulpnica Wielka
tel: +48 601 480 350
email: murzyniak@gmail.com

PROJEKT ZAGOSPODAROWANIA TERENU

Nazwa:

***Remont drogi gminnej K420031 w miejscowości
Brzegi w km 2+653 – 4+363***

Kategoria obiektu	XXV	
Miejscowość Obręb ew.	Jurgów, Brzegi 0306 Jurgów, 0303 Brzegi	
Gmina: Jednostka ew.	Bukowina Tatrzańska 121703_2 Bukowina Tatrzańska	
Województwo:	Małopolskie	
Działki nr ewid.:	Zgodnie ze zgłoszeniem robót bud.	
Inwestor:	GMINA BUKOWINA TATRZAŃSKA ul. Długa 144 34-530 Bukowina Tatrzańska	
Rodzaj oprac.:	Projekt indywidualny	
Branża:	Projektant	Podpis
Drogowa	<i>mgr inż. Krzysztof Murzyniak nr ewid. MAP/0023/PWBD/19</i>	

Sierpień 2021

I- PROJEKT ZAGOSPODAROWANIA TERENU – CZĘŚĆ OPISOWA

I.1 DANE OGÓLNE INWESTYCJI

I.1.1 Podstawa opracowania dokumentacji:

Podstawą opracowania projektu jest zlecenie Inwestora:

- GMINA BUKOWINA TATRZAŃSKA ul. Długa 144, 34-530 Bukowina Tatrzańska
- Oględziny terenu, wizje lokalne
- Mapa sytuacyjno - wysokościowa w skali 1:500
- Rozporządzenie Ministra Transportu i Gospodarki Morskiej z dnia 2 marca 1999 r. w sprawie warunków technicznych jakim powinny odpowiadać drogi publiczne i ich usytuowanie (Dz. U. nr 43/99, poz. 430) z późn. zmianami.
- Inne obowiązujące normy i przepisy w zakresie projektowania.

I.1.2 Zakres opracowania

Zakresem niniejszego opracowania objęty jest projekt wykonawczy pt. **„Remont drogi gminnej K420031 w miejscowości Brzegi w km 2+653 – 4+363”**. Zakres opracowania przedstawia projekt zagospodarowania terenu: Rysunek 2.1-2.4 - Projekt zagospodarowania terenu.

I.1.3 Przedmiot inwestycji

Przedmiotem inwestycji jest remont drogi gminnej prowadzącej przez wieś Brzegi w gminie Bukowina Tatrzańska w km od 2+653 – 4+363 – zakres w km 2+653 - 2+837, 2+912 - 4+363.

Celem remontu drogi jest poprawa jakości powiązań komunikacyjnych i poprawa bezpieczeństwa dla poruszających się użytkowników po drodze gminnej

Zakres robót obejmuje remont konstrukcji podbudowy i nawierzchni asfaltowej jezdni wraz z remontem elementów odwodnienia drogi tj: korytka betonowe, ścianki czołowe wlotów do istniejących przepustów, elementy przepustów. Szerokość istniejącej jezdni o nawierzchni bitumicznej zmienna od 3,00 -5,50 m, długość remontowanego odcinka wynosi 1635mb.

I.1.4 Inwestor:

GMINA BUKOWINA TATRZAŃSKA
ul. Długa 144
34-530 Bukowina Tatrzańska



I.2 STAN ISTNIEJACY ZAGOSPODAROWANIA TERENU

I.2.1 Granica i położenie inwestycji:

Inwestycja znajduje się po za miejscowym planem zagospodarowania przestrzennego. Zakres inwestycji mieści się w granicach działek objętych zgłoszeniem robót budowlanych.

I.2.2 Istniejące zagospodarowanie terenu:

W miejscu projektowanego przedsięwzięcia występuje teren mieszkalny wraz z istniejącą drogą asfaltową posiadającą liczne ubytki w nawierzchni, wypłukane pobocza, uszkodzone elementy związane z odwodnieniem odcinka drogi.

I.2.3 Zieleni:

Projektowany przebieg trasy nie wymaga ingerencji w istniejący drzewostan.

I.2.4 Ukształtowanie wysokościowe terenu:

Rzędne terenowe projektowanej drogi zawierają się w przedziale od 784 m n.p.m. do 858m n.p.m.

I.2.5 Obiekty i urządzenia obce:

Nie dotyczy.

I.2.6 Istniejące uzbrojenie terenu:

Roboty remontowe zasadniczo nie będą ingerować w istniejące uzbrojenie terenu.

I.2.7 Rozbiórki istniejących obiektów oraz obiekty przeznaczone do dalszego użytkowania :

Nie dotyczy.

I.3 PROJEKTOWANE ZAGOSPODAROWANIE TERENU

I.3.1 Zagospodarowanie terenu:

W ramach planowanych robót przewiduje się frezowanie istniejącej spękaną nawierzchni asfaltowej, uzupełnienie i wymianę słabej podbudowy, na podbudowę z kruszywa naturalnego i łamanego wymianę uszkodzonych (spękanych) korytek betonowych, odtworzenie spękanych i uszkodzonych ścianek czołowych na przepustach z betonu zbrojonego, remont i wymiana części przelotowych uszkodzonych przepustów rurowych, oczyszczenie i udrożnienie istniejących rowów i przepustów wzdłuż drogi, odtworzenie nawierzchni asfaltowej w ciągu remontowanej drogi – warstwa wiążąca i ścieralna z betonu asfaltowego, remont nawierzchni zjazdów asfaltowych, kruszywowych, z kostki brukowej na połączeniu z nową nawierzchnią asfaltową, uzupełnienie poboczy z kruszywa łamanego. Planowany zakres robót znajduje się w granicach pasa drogowego remontowanej drogi.

Przedmiotem inwestycji jest remont następujących elementów zagospodarowania:

Remont drogi gminnej K420031

- Długość 1635mb
- Szerokość jezdni 5.5-6.0m + poszerzenia,
- Rodzaj nawierzchni : beton asfaltowy
- Odwodnienie istniejące: przepusty rurowe, ścieki, wpusty uliczne wymagające remontu

Remontowane zagospodarowanie terenu przedstawione zostało na mapie sytuacyjno wysokościowej w skali 1:500 w granicach objętych projektem. Na projekcie zagospodarowania terenu – części graficznej Rysunek 2.1-2.4 - Projekt zagospodarowania terenu, przedstawiono usytuowanie projektowanych obiektów.

I.3.2 Nawiązanie geodezyjne :

Remontowane zagospodarowanie terenu zostało nawiązane sytuacyjnie i wysokościowo do sieci państwowej geodezyjnej w układzie sytuacyjnym „2000”.

I.3.3 Zakres robót rozbiórkowych:

Nie dotyczy,

I.3.4 Powiązanie komunikacyjne projektowanych obiektów:

Remontowana droga łączy się z drogą wojewódzką 960 i drogą gminną.

I.3.5 Remontowy stan projektowany – opis ogólny:

Projektowany zakres remontu drogi gminnej – założenia ogólne

Remont drogi gminnej K420031 – zakres 2+653 - 2+837, 2+912 - 4+363.

- Długość 1635mb
- Szerokość jezdni 5,5m-6.0m + poszerzenia,
- Rodzaj nawierzchni : beton asfaltowy
- Odwodnienie istniejące: przepusty rurowe, ścieki, wpusty uliczne wymagające remontu
- Spadek nawierzchni daszkowy 2% bądź jednostronny na łukach 3%
- Pobocze z destruktu asfaltowego o szer. 0.25 jedno lub obustronne - spadek -5%

Konstrukcja nawierzchni w km 2+653 – 2+837, 2+912 – 4+047, 4+175 – 4+363
Szerokość nawierzchni średnio 5.5m + poszerzenia na łukach

- Nawierzchnia z betonu asfaltowego AC11S gr. 5cm
- Warstwa wiążąca z betonu asfaltowego AC16W gr. 7cm
- Górna warstwa podbudowy z kruszywa łamanego 0/63mm gr. 20cm
- Dolna warstwa podbudowy z kruszywa naturalnego 0/63mm gr. 15cm
- Warstwa mrozochronna z pospółki 16cm
- Geowłóknina separująca

Konstrukcja nawierzchni w km 4+047 – 4+175
Szerokość nawierzchni 3.60m + poszerzenia na łukach

- Nawierzchnia z betonu asfaltowego AC11S gr. 5cm
- Warstwa wiążąca/wyrównawcza z betonu asfaltowego AC16W gr. 7cm

Pozostałe szczegóły przedstawiono na Rys. 3 – Przekroje Typowe

I.3.6 Odwodnienie i odprowadzenie wód deszczowych z projektowanych obiektów

Projektowany jest remont istniejących elementów odwodnienia. Zakres remontu zgodny z Rys. 2.1-2.4 Projekt Zagospodarowania Terenu oraz przedmiarem robót. Charakter odprowadzanych wód nie zmienia się względem istniejącego

I.3.7 Kolizje z istniejącą infrastrukturą :

Nie dotyczy

I.3.8 Projektowana zieleni :

Nie dotyczy

I.4. Ochrona konserwatorska

Teren przedmiotowej inwestycji nie jest wpisany do rejestru zabytków ani nie podlega z tego powodu ochronie na podstawie ustaleń miejscowego planu zagospodarowania przestrzennego.

I.5. Dane dotyczące wpływu eksploatacji górniczej, zagrożeń ruchami mas ziemnych , zagrożeniem powodziowym

Teren inwestycji znajduje się poza wpływem działalności górniczej, występują zagrożenia ruchem mas ziemnych -osuwisko nieaktywne SOPO nr 66225, teren nie znajduje się w obszarach zalewowych.

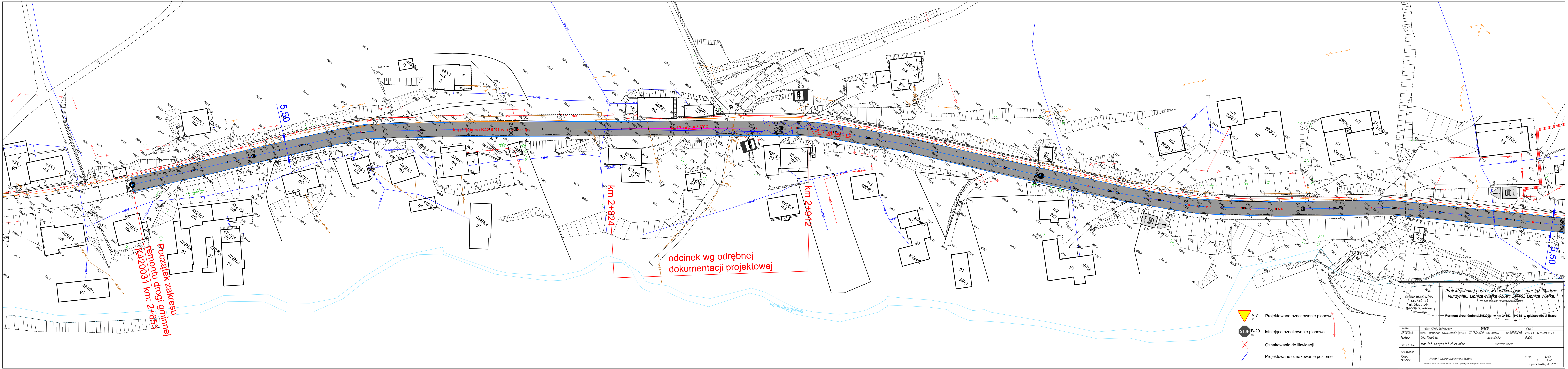
I.6. Informacja o obszarze oddziaływania obiektu. Dane o istniejących i przewidywanych cechach zagrożenia dla środowiska oraz higieny i zdrowia użytkowników; charakterystyka ekologiczna inwestycji:

Prowadzone prace na etapie remontu nie spowodują znacznych zmian oraz zagrożeń w otaczającym środowisku. Rodzaj i skala planowanego przedsięwzięcia nie spowoduje znacznej zmiany w dotychczas wprowadzanych do środowiska ilościach i rodzajach substancji lub energii. Nie naruszy w znaczący sposób środowiska oraz higieny i zdrowia użytkowników obiektu budowlanego ani jego otoczenia. Ze względu na charakter przedsięwzięcia zakres uciążliwości pozostaje bez zmian i mieści się w granicach terenu inwestora.

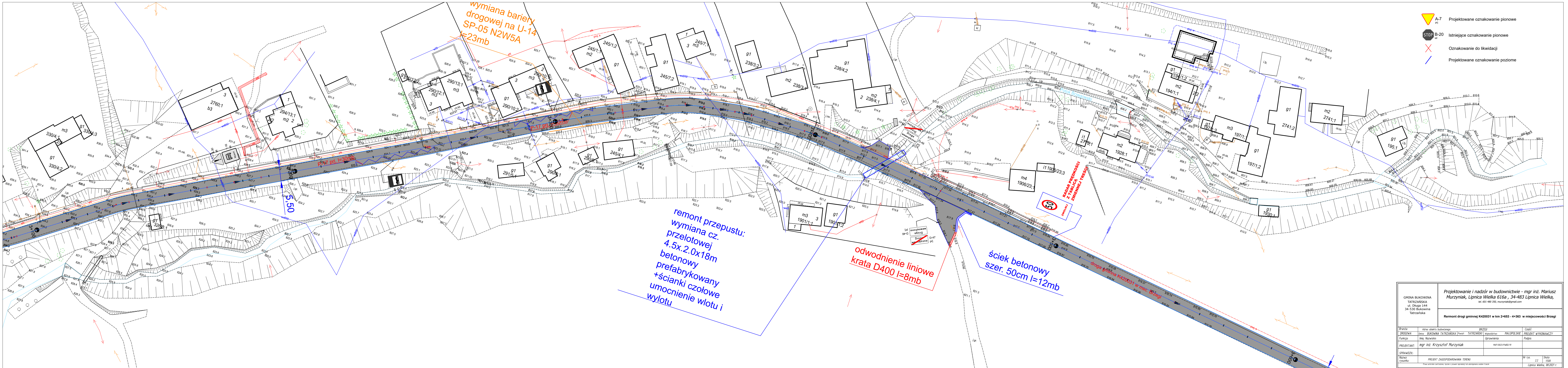
PROJEKT ZAGOSPODAROWANIA TERENU - CZĘŚĆ GRAFICZNA



GMINA BUKOWINA TATRZAŃSKA ul. Długa 144 34-530 Bukowina Tatrzańska		Projektowanie i nadzór w budownictwie - mgr inż. Mariusz Murzyński, Lipnica Wielka 616a , 34-483 Lipnica Wielka, tel. 601 480 350, murzyniak@gmail.com			
		Rermont drogi gminnej K420031 w km 2+653 - 4+363 w miejscowości Brzegi			
Branża:	Adres obiektu budowlanego: BRZEGI			Część:	
DROGOWA	Gmina: BUKOWINA TATRZAŃSKA	Powiat: TATRZAŃSKI	Województwo: MAŁOPOLSKIE	PROJEKT WYKONAWCZY	
Funkcja:	Imię, Nazwisko:			Uprawnienia:	Podpis:
PROJEKTANT:	mgr inż. Krzysztof Murzyński			MAP/0023/PWBD/19	
SPRAWDZIŁ:					
Nazwa rysunku:	MAPA ORIENTACYJNA			Nr rys. 1	Skala: 1:500
Prawa autorskie zastrzeżone, łącznie z prawem reprodukcji lub udostępniania osobom trzecim					Lipnica Wielka, 08.2021 r.



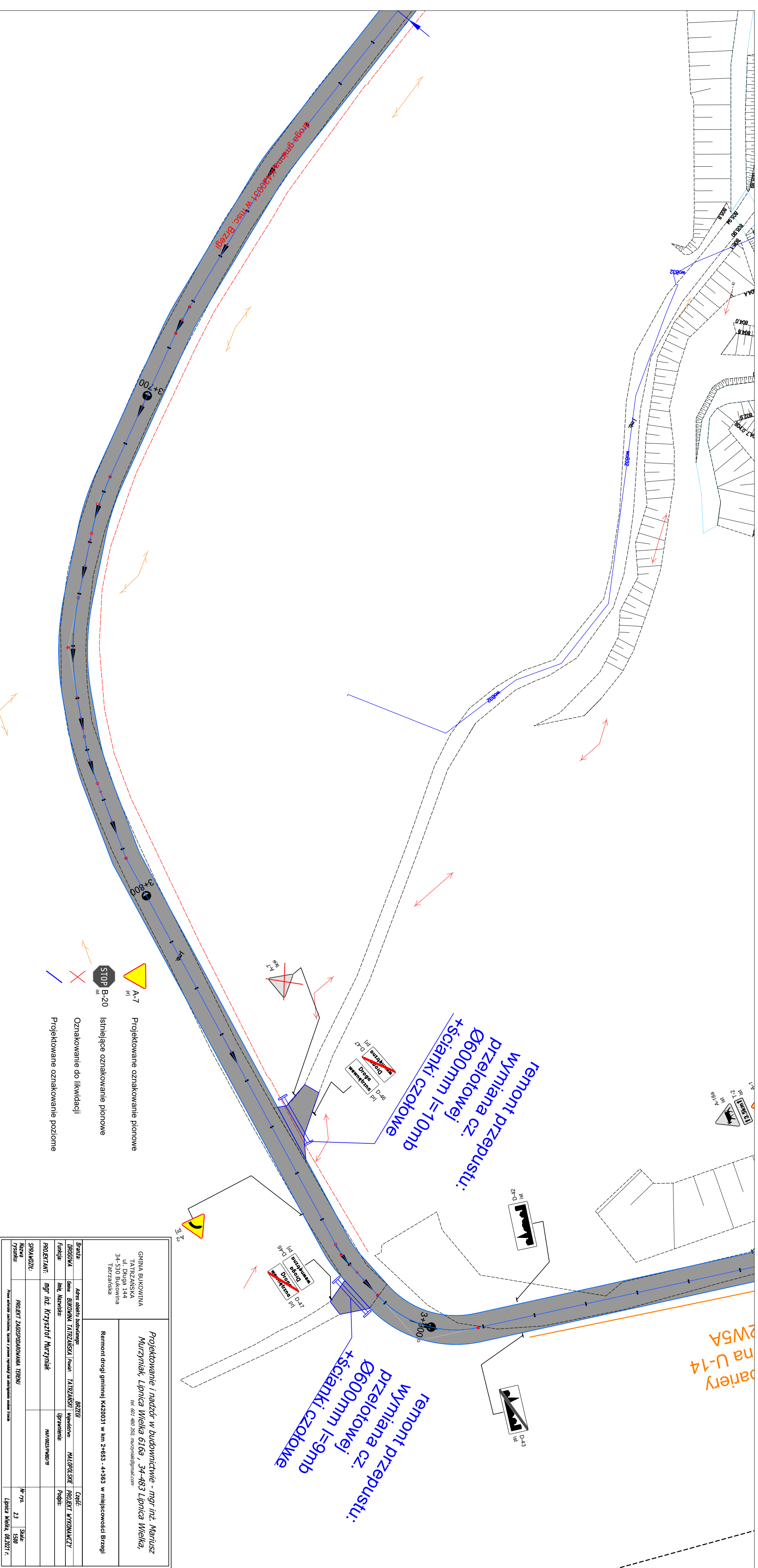
Projektowanie i nadzór w budownictwie - mgr inż. Mariusz Murzyński, Lipnica Wielka 616a, 34-483 Lipnica Wielka, tel. 601 480 350, murzynak@gmail.com			
Remont drogi gminnej K420031 w km 2+653 - 4+363 w miejscowości Brzeg			
Branża:	Adres obiektu budowlanego:	BRZEG	Część:
DROGOWA	Gmina: BUKOWINA TATRZAŃSKA (Powiat: TATRZAŃSKI)	Województwo: MAŁOPOLSKIE	PROJEKT WYKONAWCY
Funkcja:	Imię, Nazwisko:	Uprawnienia:	Podpis:
PROJEKTANT:	mgr inż. Krzysztof Murzyński	MAP/0023/PW02/19	
SPRAWDZIŁ:			
Nazwa rysunku:	PROJEKT ZAGOSPODAROWANIA TERENU	Nr rys. 21	Skala: 1:500
Lipnica Wielka, 08.2021 r.			







- A-7 Projektowane oznakowanie pionowe
- B-20 Istniejące oznakowanie pionowe
- Oznakowanie do likwidacji
- Projektowane oznakowanie poziome

GMINA BUKOWINA TATRZAŃSKA ul. Długa 144 34-530 Bukowina Tatrzańska		Projektowanie i nadzór w budownictwie - mgr inż. Mariusz Murzyński, Lipnica Wielka 616a, 34-483 Lipnica Wielka, tel. 601 480 350, murzyniak@gmail.com		
		Remont drogi gminnej K420031 w km 2+653 - 4+363 w miejscowości Brzegi		
Brzoza:	Adres obiektu budowlanego:		BRZEGI	Część:
DROGOWA	Gmina: BUKOWINA TATRZAŃSKA	Powiat: TATRZAŃSKI	Województwo: MAŁOPOLSKIE	PROJEKT WYKONAWCZY
Funkcja:	Imię, Nazwisko:		Uprawnienia:	Podpis:
PROJEKTANT:	mgr inż. Krzysztof Murzyński		PAP/0023/PWB/19	
SPRAWDZIŁ:				
Nazwa rysunku:	PROJEKT ZAGOSPODAROWANIA TERENU			Nr rys. 22 Skala: 1:500
Prawa autorskie zastrzeżone. Nadanie z prawem reprodukcji za odstępniakiem odsetek 100%				Lipnica Wielka, 08.2021 r.

GMINA BUKOWINA TATRZAŃSKA ul. Długa 144 34-530 Bukowina Tatrzańska		Projektowanie i nadzór w budownictwie - mgr inż. Mariusz Murzyniak, Lipnica Wielka 616a, 34-483 Lipnica Wielka, tel. 601 480 350, murzyniak@gmail.com	
Remont drogi gminnej K420031 w km 2+653 - 4+363 w miejscowości Brzegi		Projekt wykonał: mgr inż. Krzysztof Murzyniak	
BRZEGI	Wędrówka	PROJEKT WYKONAWCZY	
DRÓGOWA	ul. Długa 144	PROJEKT WYKONAWCZY	
PROJEKTANT:	mgr inż. Krzysztof Murzyniak	PROJEKT WYKONAWCZY	
SPRAWDZIŁ:		PROJEKT WYKONAWCZY	
Nazwa rysunku:	PROJEKT ZAGOSPODAROWANIA TERENU	Nr rys. 23	Skala: 1:500
Praca autorska, zastrzeżenie, rysunek i prawa projektowe są własnością autora rysunku		Lipnica Wielka, 08.2021 r.	



-  A-7
pn Projektowane oznakowanie pionowe
-  B-20
ist Istniejące oznakowanie pionowe
-  Oznakowanie do likwidacji
-  Projektowane oznakowanie poziome

GMINA BUKOWINA TATRZAŃSKA ul. Długa 144 34-530 Bukowina Tatrzańska		Projektowanie i nadzór w budownictwie - mgr inż. Mariusz Murzyniak, Lipnica Wielka 616a , 34-483 Lipnica Wielka, tel. 601 480 350, murzyniak@gmail.com	
		Remont drogi gminnej K420031 w km 2+653 - 4+363 w miejscowości Brzegi	
Branża:	Adres obiektu budowlanego:	BRZEGI	Część:
DROGOWA	ul. Bukowina Tatrzańska	Przewidziane	MAŁOPOLSKIE
Funkcja:	Imię, Nazwisko:	Uprawnienia:	Podpis:
PROJEKTANT:	mgr inż. Krzysztof Murzyniak	MAP/0023/PW002/19	
SPRAWDZIŁ:			
Nazwa rysunku:	PROJEKT ZAGOSPODAROWANIA TERENU	Nr rys.	24
		Skala:	1:500
			Lipnica Wielka, 08.2021 r.

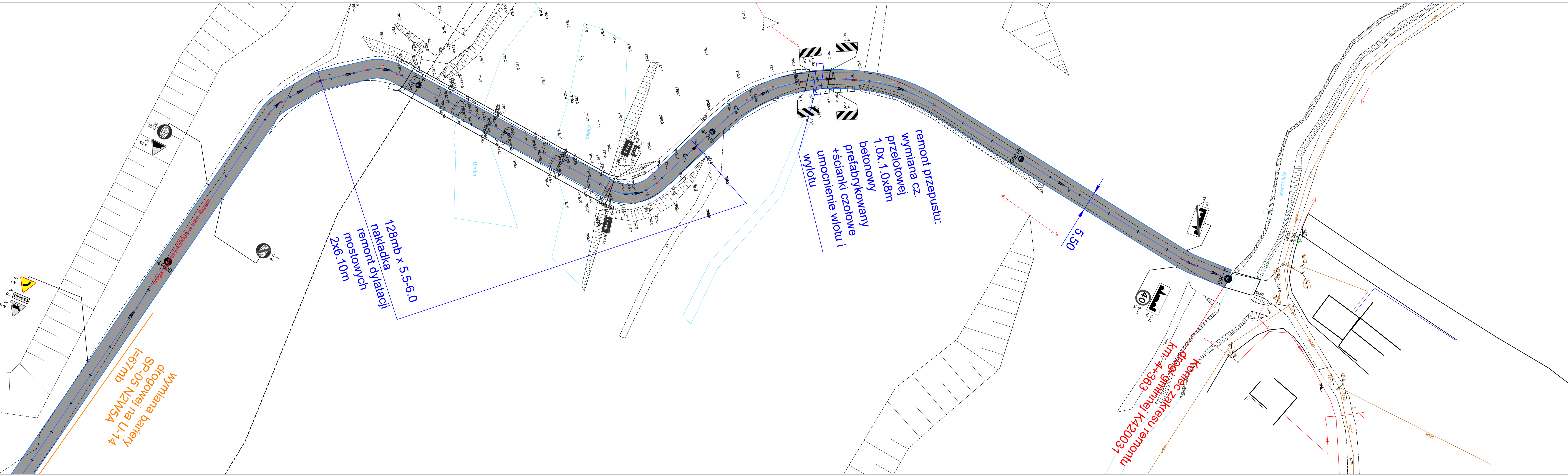
Koniec zakresu remontu
drogi gminnej K420031
km: 4+363

remont przepustu:
wymiana cz.
przelotowej
1.0x.1.0x8m
betonowy
prefabrykowany
+ściłanki czołowe
umocnienie wlotu i
wylotu

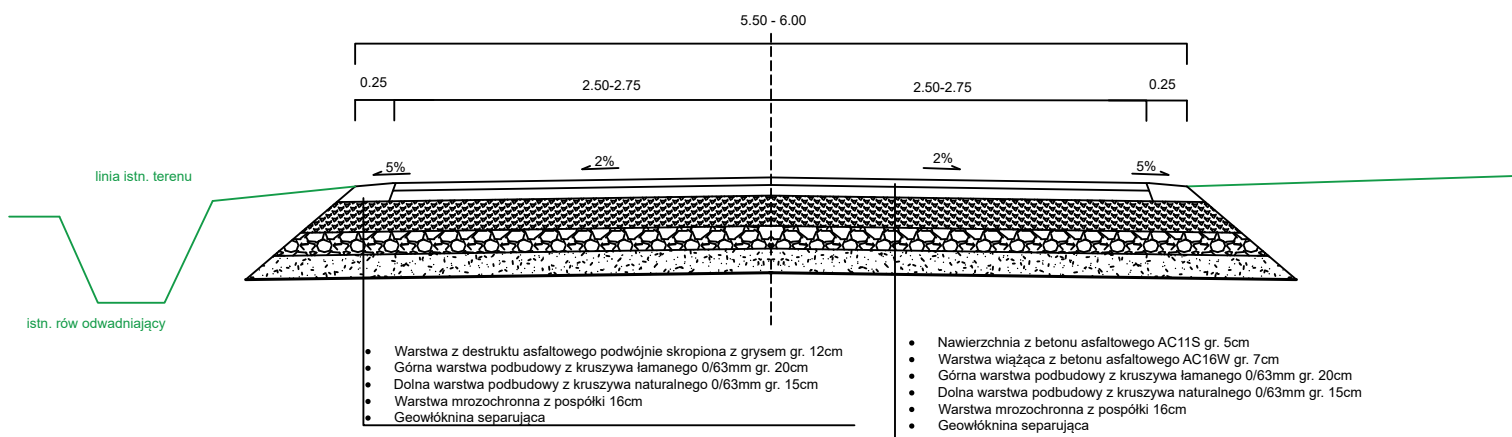
128mb x 5.5-6.0
nakładka
remontu
mostowych
2x6.10m

wymiana barier
SP-05 N2/W54
l=67mb
drogowej na U-14

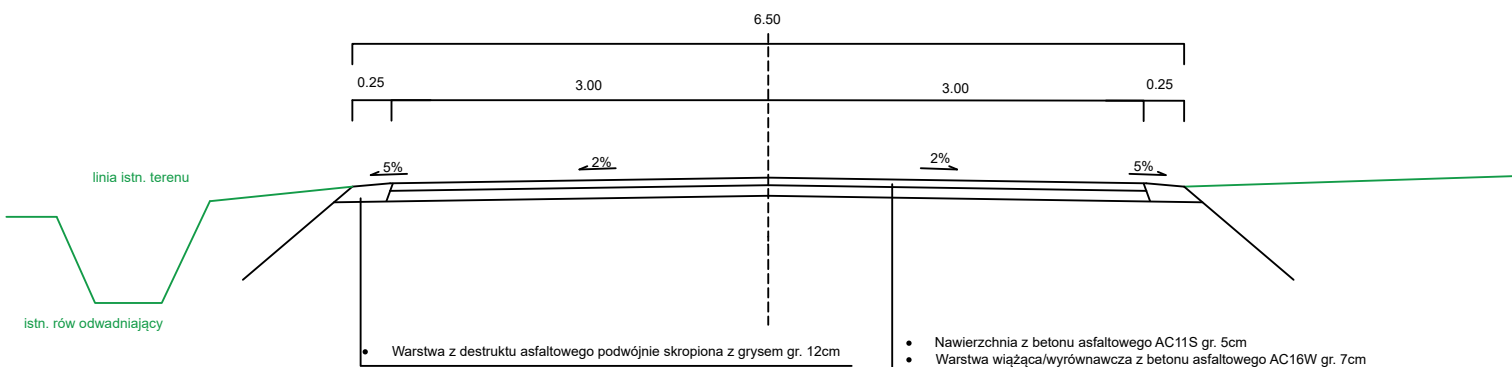
remont przepustu:
wymiana cz.
przelotowej
Ø600mm l=10mb
+ściłanki czołowe



Przekrój typowy
Remont drogi gminnej w Brzegach K420031 w km 2+653 - 4+363
odcinek 2+653 - 2+837, 2+912 - 4+047, 4+175 - 4+363



Przekrój typowy
Remont drogi gminnej w Brzegach K420031 w km 2+653 - 4+363
odcinek 4+047 - 4+175



GMINA BUKOWINA
TATRZAŃSKA
ul. Długa 144
34-530 Bukowina
Tatrzańska

Projektowanie i nadzór w budownictwie - mgr inż. Mariusz Murzyniak, Lipnica Wielka 616a , 34-483 Lipnica Wielka,
tel. 601 480 350, murzyniak@gmail.com

Remont drogi gminnej K420031 w km 2+653 - 4+363 w miejscowości Brzegi

Branża:	Adres obiektu budowlanego: BRZEGI			Część:
DROGOWA	Gmina: BUKOWINA TATRZAŃSKA	Powiat: TATRZAŃSKI	Województwo: MAŁOPOLSKIE	PROJEKT WYKONAWCZY
Funkcja:	Imię, Nazwisko:		Uprawnienia:	Podpis:
PROJEKTANT:	mgr inż. Krzysztof Murzyniak		MAP/0023/PWBD/19	
SPRAWDZIŁ:				
Nazwa rysunku:	PRZEKROJE TYPOWE			Nr rys. 3 Skala: 1:50
Prawa autorskie zastrzeżone, łącznie z prawem reprodukcji lub udostępniania osobom trzecim				Lipnica Wielka, 08.2021 r.