

A. Miejsce i ilość nasadzeń

Nasadzenie 9 szt. drzew tj.:

Drzewa					
Lp.	Miejsce nasadzeń	Nazwa polska	Ilość	Minimalny obwód pnia na wys. 1 m	Uwagi
1.	Działka nr 1880/3, obręb Koźle, Planty Miejskie w Koźlu	lipa drobnolistna	3 szt.	12-14 cm	korona drzew ukształtowana na wysokości minimum 2,2 m
2.	Działka nr 2463/2, obręb Koźle, ul. Ignacego Łukasiewicza*	dąb szypułkowy	1 szt.	12-14 cm	
3.	Działka nr 2463/2, obręb Koźle, ul. Ignacego Łukasiewicza	dąb bezszypułkowy	2 szt.	14-16 cm	
4.	Działka nr 2453/7, obręb Koźle, ul. Ignacego Łukasiewicza	dąb szypułkowy	3 szt.	16-18 cm	
* sadzenie drzewa w pniu usuniętego egzemplarza, dopuszcza się niewielkie odstępstwo lokalizacyjne.					

B. Zakres prac do wykonania przy realizacji nasadzeń:

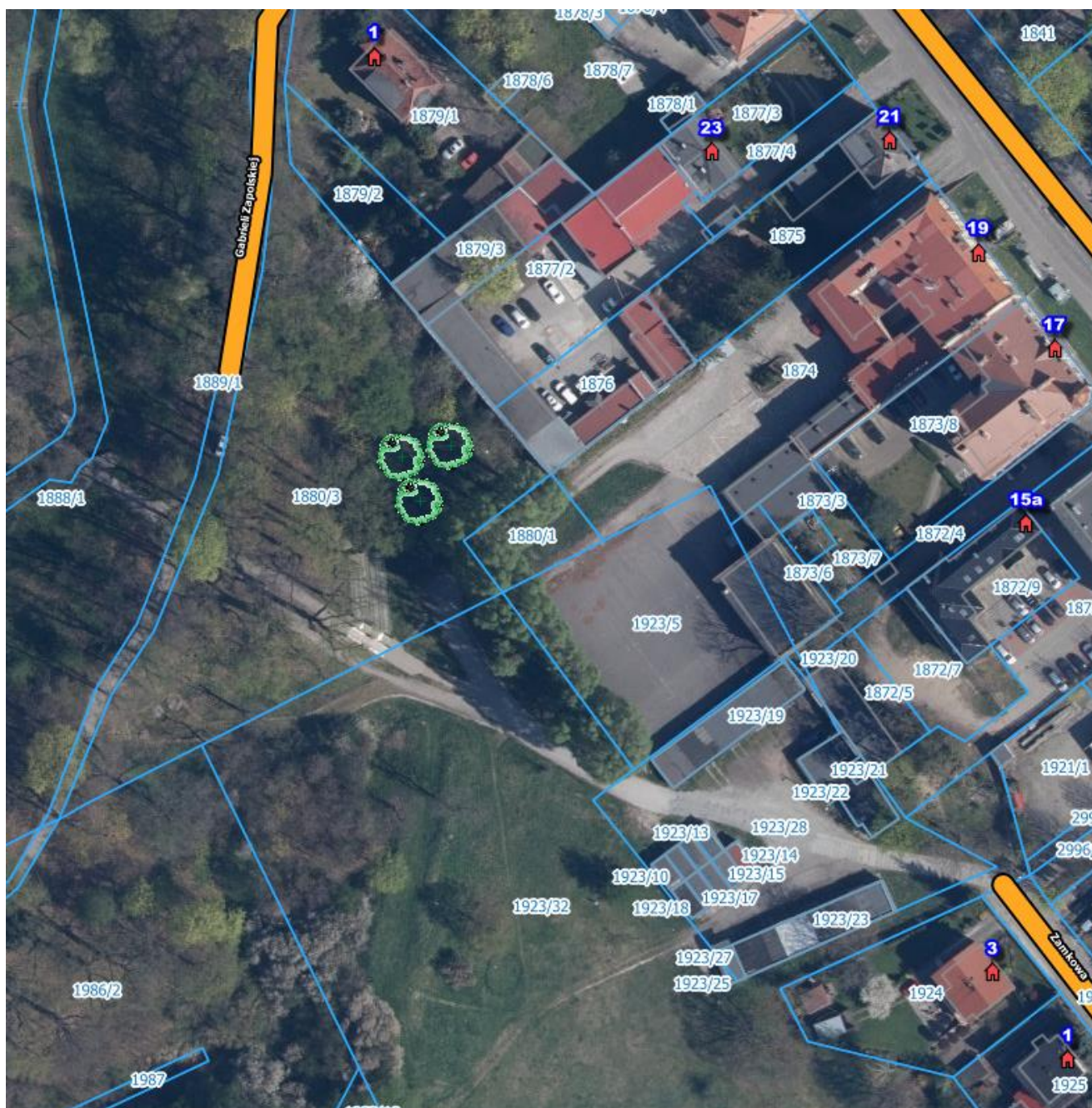
- I. Dowóz i wyłożenie ściółki z rozdrobnionej kory, grubość warstwy min. 8 cm wokół drzew.
- II. Sadzenie projektowanych drzew w doły o wymiarach dopasowanych do bryły korzeniowej sadzonego drzewa.
- III. Zabezpieczenie drzew za pomocą 3 palików z 3 listewkami oraz taśm parczanych umocujących pnie drzew do palików na 2 wysokościach.
- IV. Ułożenie wokół systemu korzeniowego drzew rur drenarskich PCV o Ø 50-100 mm.
- V. Pielęgnacja zieleni przez okres 36 miesięcy (projektowanych drzew) polegająca na:
 1. Nawożeniu – raz w roku, w maju po wcześniejszym zawiadomieniu Zamawiającego:
 - a) nawożenie mineralne w dawkach uzależnionych od niedoboru składników w glebie – około 2 - 4 kg NPK na 1 ar w ciągu roku,
 - b) mieszanki nawozów należy przygotować tak, aby roślinom zapewnić składniki wymagane w poszczególnych porach roku,
 - c) nawożenie nawozami mineralnymi o przedłużonym działaniu.
 2. Nawadnianie:
 - a) podlewanie nowych nasadzeń w miarę potrzeb,
 - b) jednorazowo zaleca się dostarczyć 100 l/1szt. drzewa w 2-3 dawkach.
 3. Cięcia pielęgnacyjne i formujące pokrój – 1 raz w roku według potrzeb:
 - a) cięcie pielęgnacyjne drzew polega na usunięciu złamanych, chorych lub krzyżujących się gałęzi, usunięciu odrostów z podkładki,
 - b) cięcie korygujące nadające prawidłowy kształt i pokrój, typowy dla gatunku.
 4. Kontrola nasadzeń drzew:

Nazwa zamówienia: **Wykonanie nasadzeń drzew w zamian wyciętych na podstawie decyzji Starosty zezwalających na usunięcie**

- a) 2 razy w roku z udziałem Zamawiającego, w każdym roku pielęgnacji należy sprawdzić, czy wiązania utrzymują drzewo stabilnie,
 - b) taśmy sparciałe i wrastające w korę pnia należy wymienić na nowe,
 - c) uszkodzone i wadliwe paliki przy drzewach należy wymienić na nowe,
 - d) niestabilne paliki należy poprawić,
 - e) w razie konieczności poprawić misę wokół drzew,
 - f) w każdym roku pielęgnacji należy uzupełnić braki w powierzchni kory – 1 raz w roku.
5. Dosadzenia wypadów:
- wiosną, 1 raz w roku należy uzupełnić wypady drzew.

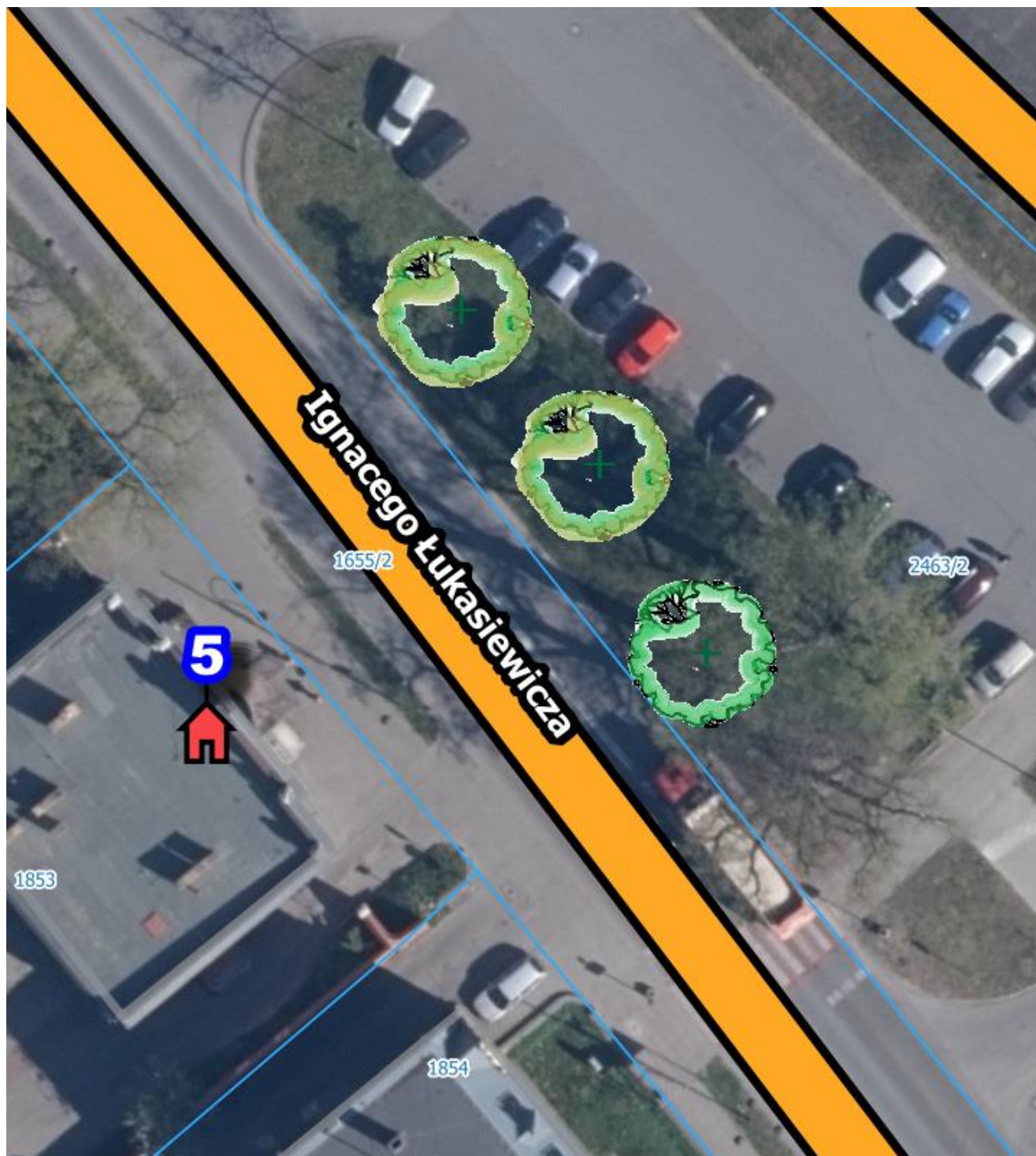
C. Lokalizacja nasadzeń na nieruchomościach:

1. dz. 1880/3 obręb Koźle, Planty Miejskie w Koźlu:



 3 szt. gat. lipa drobnolistna, 12-14 cm.

2. i 3. dz. 2463/2 obręb Koźle, ul. Ignacego Łukasiewicza:

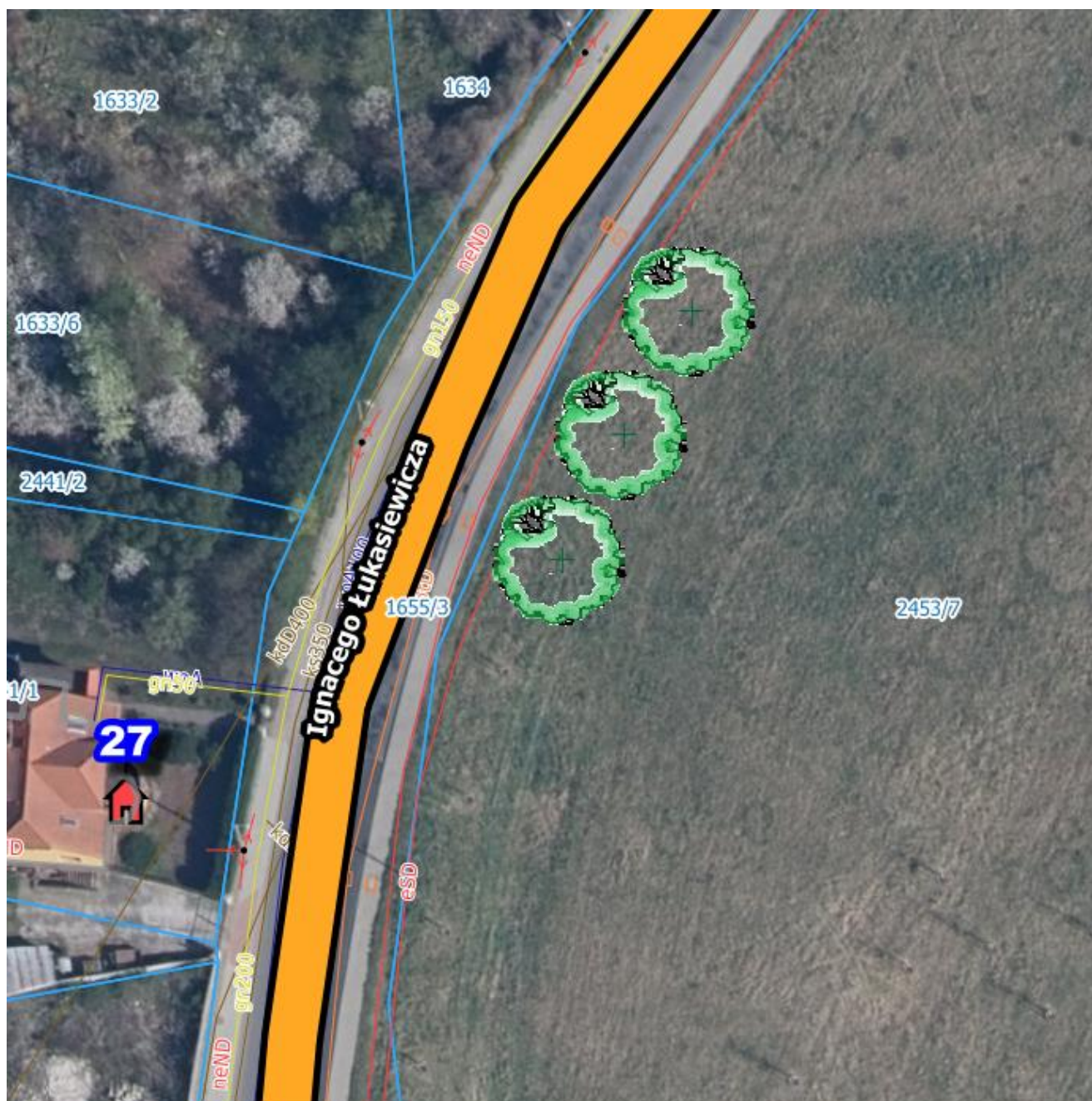


1 szt. gat. dąb szypułowy, 12-14 cm.



2 szt. gat. dąb bezszypułkowy, 14-16 cm.

4. dz. 2453/7 obręb Koźle, ul. Ignacego Łukasiewicza:



3 szt. gat. dąb szypułkowy, 16-18 cm.