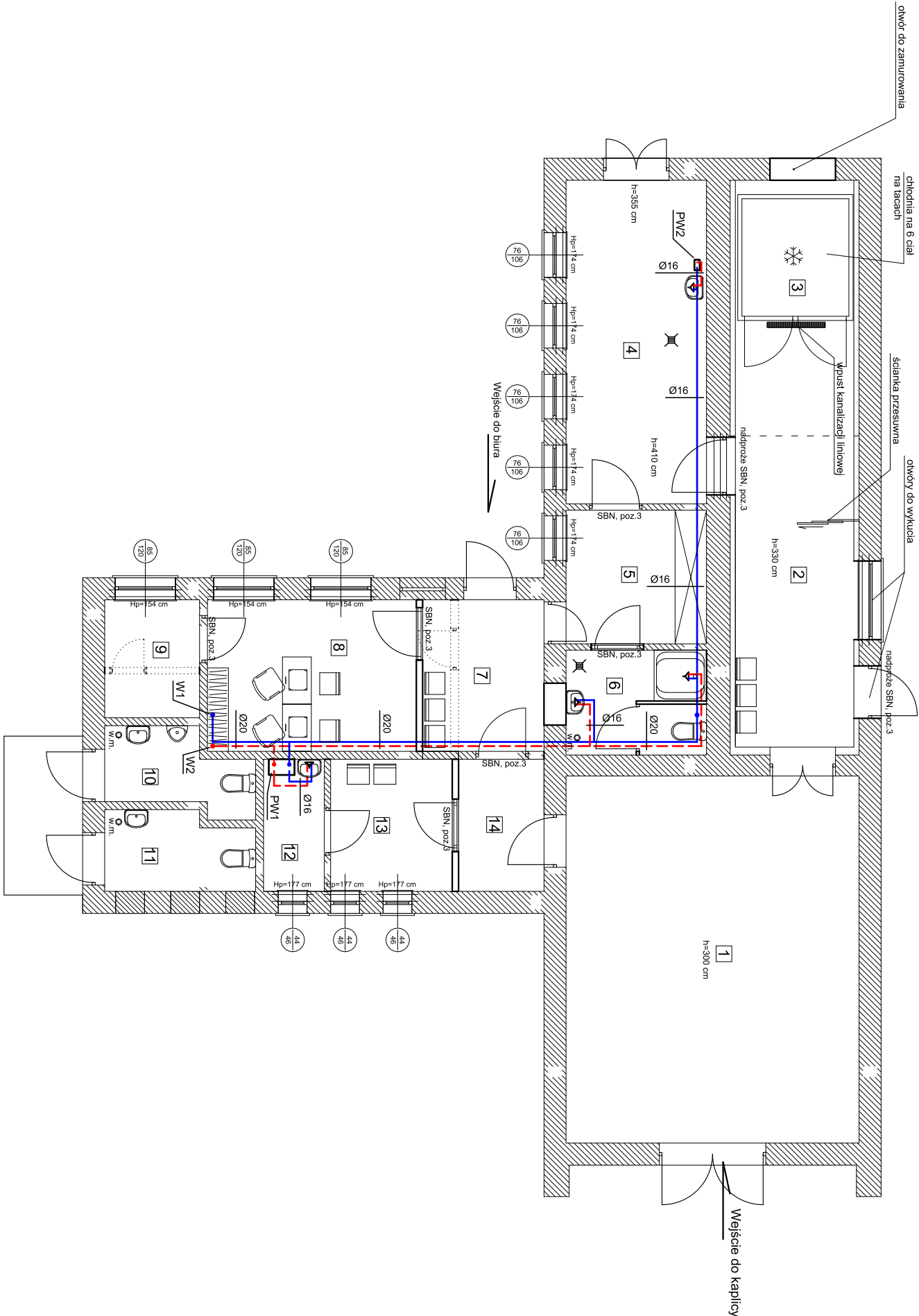


1	KAPLICA
39,13 m ²	PLYTKI CERAMICZNE
2	POM. POŻEGNANIA ZMARŁYCH
14,60 m ²	PLYTKI CERAMICZNE
3	CHŁODNIA
9,22 m ²	PLYTKI CERAMICZNE
4	PRZYGOTOWANIE ZWŁOK
16,53 m ²	PLYTKI CERAMICZNE
5	POMIESZCZENIE SOCIALNE / SZATNIA
6,89 m ²	PLYTKI CERAMICZNE
6	ŁAZIENKA
5,36 m ²	PLYTKI CERAMICZNE
7	POCZEKALNIA
6,89 m ²	PLYTKI CERAMICZNE
8	BIURO CMENTARZA
11,51 m ²	PLYTKI CERAMICZNE
9	ARCHIWUM
4,07 m ²	PLYTKI CERAMICZNE
10	WC MĘSKIE
3,80 m ²	PLYTKI CERAMICZNE
11	WC DAMSKA
4,04 m ²	PLYTKI CERAMICZNE
12	POM. TECHNICZNE
2,92 m ²	PLYTKI CERAMICZNE
13	SZATNIA DLA KSIĘŻY
5,82 m ²	PLYTKI CERAMICZNE
14	KOMUNIKACJA
4,10 m ²	PLYTKI CERAMICZNE



LEGENDA:

proj. rurociągi wody zimnej

proj. rurociągi c.w.u.

PW1 proj. elektryczny ogrzewacz wody Atlantic Vertigo 2 o poj. 65 L

PW2 proj. przepływowy ogrzewacz wody podurnywałkowy 3,5 kW

W1 miejsce połączenia z istn. instalacją wody zimnej

W2 miejsce połączenia z istn. instalacją c.w.u.

UWAGA:

istn. instalacje wodociągowe w pom. nr 8, 9 i 13 przeznaczone są do likwidacji.

KGM		KOSZTORYSY GRZEGORZ MURAWSKI	
SKALA 1:100		63-100 Śrem, ul. Zachodnia 9	
FAZA: PROJEKT TECHNICZNY		e-mail: kosztorysygrzegorz@murawski.com.pl	
DATA: 08.2024		INWESTOR:	
BRANŻA: SANITARNA		Urząd Miejski w Śremie	
PROJEKTANT		Plac 20 Października 1, 63 - 100 Śrem	
SPRAWDZAJĄCY		Tomasz Rusiak Upr. nr WKP/0429/POOS/19	
S1		INST. WODOCIĄGOWA	