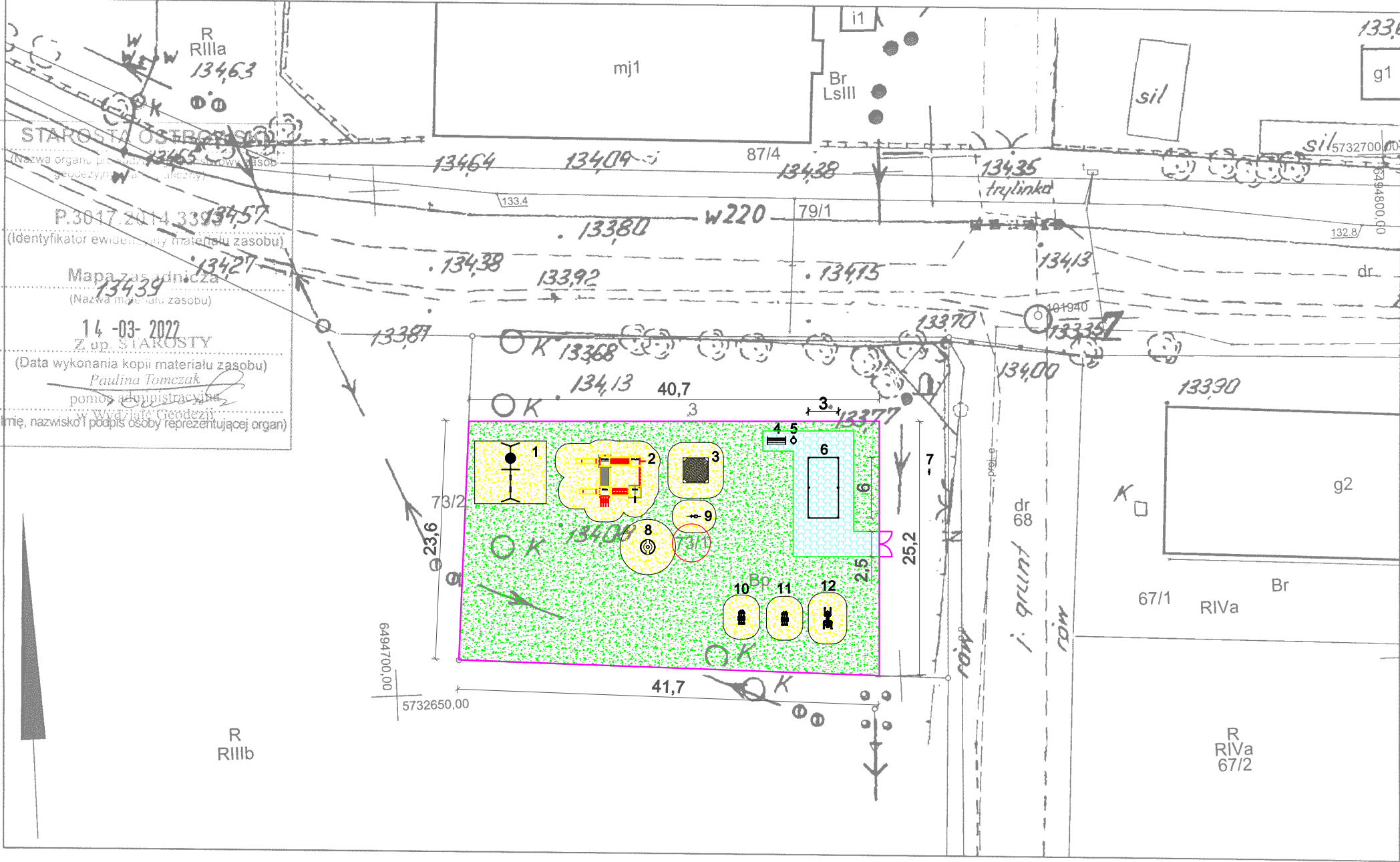


Województwo: wielkopolskie
Powiat: ostrowski
Jednostka ewidencyjna: Gmina Nowe Skalmierzyce
Obręb ewid.: KOŚCIUSZKÓW, dz. 73/1
GGO.6642.1130.2022 PL - 2000 strefa 6, PL-EVRF2007-NH

MAPA ZASADNICZA
Skala: 1:500



LEGENDA:

- obrzeże betonowe 6x25x100 cm
- projektowane ogrodzenie panelowe z bezpiecznym zakończeniem (panel wys. 1,23 m + podmurówka betonowa wys. 0,20 m)
- proj. furtka panelowa dwuskrzydłowa szer. 2 x 1,25m
- nawierzchnia bezpieczna z piasku
- utwardzenie z betonowej kostki brukowej, gr. 6 cm - kolor szary
- teren zielony - trawa

73/1 nr ewidencyjny działki, na której realizowana będzie inwestycja

- 1 - Huśtawka potrójna
- 2 - Zestaw zabawowy
- 3 - Piaskownica kwadratowa z przykryciem
- 4 - Ławka z oparciem
- 5 - Kosz na śmieci
- 6 - Wiata drewniana o wym. 3,0 x 6,0 m
- 7 - Regulamin
- 8 - Karuzela obrotowa
- 9 - Bujak pojedynczy
- 10 - Urządzenie siłowe narciarz
- 11 - Urządzenie siłowe orbitrek
- 12 - Urządzenie siłowe wyciąg górny + pylon + wyciskanie siedząc

Jednostka projektowa:			
		Pracownia Projektowa Piotr Mosiek Mączniki, ul. Aleja Rzekty 34 63-460 Nowe Skalmierzyce mosiek.piotr@gmail.com	
Zamawiający:			
		Gmina i Miasto Nowe Skalmierzyce Skalmierzyce, ul. Ostrowska 8 63-460 Nowe Skalmierzyce	
Stadium:			
Projekt budowlano - wykonawczy			
Nazwa zadania:			
Budowa placu zabaw w miejscowości Czachory			
Branża:			
Architektoniczna			
Nazwa opracowanie:			
Plan zagospodarowania terenu			
Skala: 1:500			
Zespół projektowy:			
Funkcja:	Imię i Nazwisko:	Specjalność i nr uprawnień:	Podpis:
Projektant:	tech. Dżdział Wójcisiak	architektonicznej i konstrukcyjno - budowlanej BN-10.9/10/79	
Opracował:	mgr inż. Piotr Mosiek		
Data:	Umowa:		Nr ryc:
wrzesień 2022r.			2.0