

Adres do korespondencji:
TAURON Dystrybucja S.A.
Oddział w Tarnowie
ul. Lwowska 72-96B, 33-100 Tarnów
info@tauron-dystrybucja.pl
Infolinia: +48 32 606 0 616



ABC Pracownia Projektowa
Bożena Nosila
ul. Roosevelta 59/11
41-800 Zabrze

1045086670



Nr pisma: TD/OTR/OMD/2022-10-12/0000005
Data: 12.10.2022 r.
Sprawa: **Planowana budowa 3 budynków mieszkalnych wielorodzinnych na dz. 968/11 w miejscowości Siedliska gm. Tuchów.**
Kontakt: Marta Gubernat
Telefon: 14 631 1271
E-mail: marta.gubernat@tauron-dystrybucja.pl

Szanowni Państwo,

Odpowiadając na pismo z dnia 03.10.2022r. informujemy, że na załączonych planach naniesiono orientacyjny przebieg linii napowietrznej SN wraz z klauzulami informacyjnymi umieszczonymi na odwrocie map, do których należy się bezwzględnie stosować.

Wszelkie zbliżenia i skrzyżowania projektowanej inwestycji z urządzeniami TAURON Dystrybucja S.A. należy wykonać zgodnie z ogólnie obowiązującymi z przepisami i normami, mając na względzie m. in. poniższe warunki:

- projektowany budynek powinien znajdować się poza strefą zbliżenia do istniejącej linii elektroenergetycznej SN. Na wskazanym terenie istnieje linia napowietrzna nN dla której strefa ta wynosi **5 mb** od rzutu poziomego skrajnego przewodu roboczego.

Do projektu planowanej inwestycji, załączyć potwierdzenie dotrzymania w/w warunków przez uprawnionego projektanta. W przypadku niezachowania w/w odległości należy wystąpić o wydanie warunków przebudowy.

W przypadku prac w pobliżu urządzeń TAURON Dystrybucja S.A. należy wystąpić o nadzór nad prowadzonymi robotami do Spółki TAURON Dystrybucja S.A. w Tarnowie Region SN/nN Tarnów.

Zwracamy uwagę, że podczas budowy obiektów jak i ich eksploatacji należy spełnić wymagania Rozporządzenia Ministra Infrastruktury z dnia 06.02.2003r. w sprawie bhp podczas wykonywania robót budowlanych (w szczególności rozdział 6 § 55) oraz wytycznych Urzędu Dozoru Technicznego DT-DE-90/WO „Dźwignice i przenośniki – wymagania ogólne” w części dotyczącej eksploatacji dźwignic w pobliżu napowietrznych linii elektroenergetycznych.

Ponadto informujemy, że na danym terenie mogą znajdować się urządzenia elektroenergetyczne i teletechniczne niebędące własnością TAURON Dystrybucja S.A.

Ważność uzgodnienia ustala się na okres dwóch lat, licząc od daty niniejszego pisma.

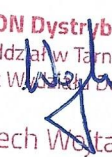
Jak możecie się Państwo z nami skontaktować

Możecie Państwo skontaktować się z nami na jeden z poniższych sposobów;

- listownie, na adres: TAURON Dystrybucja S.A. Oddział w Tarnowie
ul. Lwowska 72-96B, 33-100 Tarnów
- elektronicznie, na adres info@tauron-dystrybucja.pl
- telefonicznie, pod numerem 14 631 12 71

Prosimy, by w korespondencji, powoływali się Państwo na nr pisma lub nr sprawy.

Łączymy wyrazy szacunku

TAURON Dystrybucja S.A.
Oddział w Tarnowie
Kierownik Wydziału Dokumentacji

Wojciech Woźniak

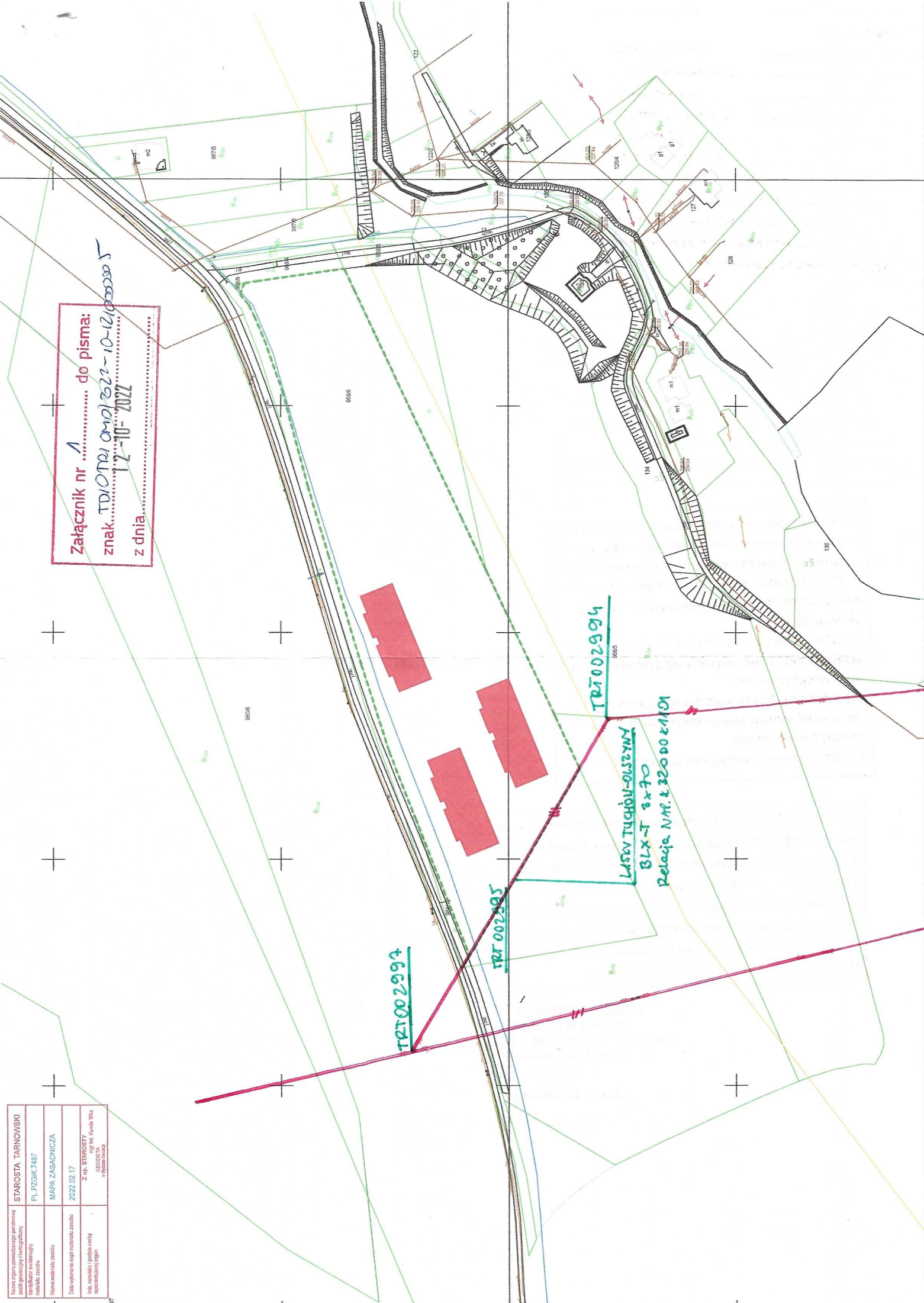
Kopia:

1 x OMD


1 x Region SN/nN Tarnów

Nazwa organu prowadzącego partycypacyjny zabieg gospodarczy i administracyjny	STAROSTA TARNOWSKI
Identyfikator ewidencyjny	PL PZGK 7487
Nazwa nieruchomości	MAPA ZASADNICZA
Data wykonania kopii materiału zasobu	2022.02.17
Imię, nazwisko i podpis osoby reprezentującej organ	Z up. STAROSTY mgr inż. Kamila Mika GEODETA w oparciu o: 1000

Załącznik nr 1 do pisma:
znak..... TD/OTR/OND/22-10-12/000005
12-10-2022
z dnia.....



Legenda:

..... Linie kablowe WN
..... Linie napowietrzne WN
..... Linie kablowe SN
 Linie napowietrzne SN
..... Linie kablowe nN
..... Linie napowietrzne nN
..... Linie kablowe oświetleniowe
..... Linie napowietrzne oświetleniowe
..... Linie kablowe teletechniczne
..... Linie napowietrzne teletechniczne
Przebieg linii naniesiono orientacyjnie

Uzgodnienie nr

TDIOTROND122210-121000005

12-10-2022

Data W oznaczonym terenie
wkreślono przebieg*) brak*) urządzeń podziemnych
własności TAURON Dystrybucja S.A. Oddział
w Tarnowie. Linia napowietrzna widoczna w terenie

Przed przystąpieniem do prac w odległości ranijszej niż:

- 3 m od skrajnych przewodów linii napowietrznych nN,
 - 10 m od skrajnych przewodów linii napowietrznych SN,
 - 15 m od skrajnych przewodów linii napowietrznych WN,
- należy uzgodnić bezpieczne metody pracy ze Spółką eksploatującą sieć.

Odległości powyższe dotyczą również użycia dźwigni,
licząc odległość od najdalej wysuniętej części maszyny
do skrajnego przewodu.

Prace ziemne należy prowadzić w ten sposób, aby
nie naruszać ustojów słupów linii jw., Inaczej będą
musiały być odbudowane
kosztem i staraniem winnego ich uszkodzenia.

Naniesione trasy urządzeń energetycznych i teletechnicznych są orientacyjne
i nie oznaczają wyrażenia zgody na wykonywanie robót ziemnych.

Ze względu na bezpieczeństwo osób i mienia, w przypadku kolizji lub skrzyżowań
z istniejącą siecią elektroenergetyczną, w terminie 14 dni przed przystąpieniem do
robót wskazane jest wystąpić do Spółki eksploatującej sieć o odpłatny nadzór
branżowy oraz wykonać ręczne przekopy kontrolne celem ustalenia dokładnej trasy kabli.
Sieć napowietrzna nN należy zinwentaryzować we własnym zakresie.

Uzgodnienie jest ważne 2 lata od daty wystawienia.

TAURON Dystrybucja S.A.
Oddział w Tarnowie
Specjalista ds. Uzgodnień Branżowych
Wydział Dokumentacji


Marta Gubernat

12-10-2022