

Charakterystyka leśnictwa w zakresie pozyskania drewna

Pakiet: 2

Leśnictwo: 02.Chrostowa

Udział (m3) drewna iglastego [%]	50	%
Udział (m3) drewna optymalnego do pozyskania w technologii maszynowej [%]		%
Udział (m3) rębni pierwszych w cięciach rębnych ogółem [%]		%
Udział (m3) drewna pozyskiwanego z pozycji ze współczynnikiem > 1 [%]	30,38	%
Udział (m3) drewna zerwanego ze współczynnikiem > 1 [%]	29	%
Udział (m3) drewna kładowanego (WK) iglastego w drewnie W iglastym [%]		%
Udział (m3) S2 krótkiego (poniżej 1,5 mb) w S2 [%]	81	%

Leśnictwo: 04.Kamionna

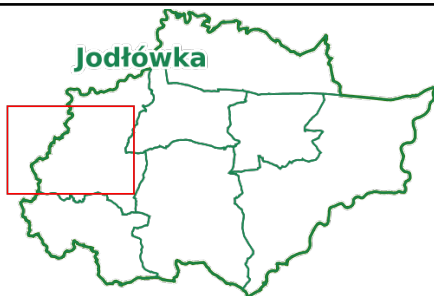
Udział (m3) drewna iglastego [%]	82	%
Udział (m3) drewna optymalnego do pozyskania w technologii maszynowej [%]		%
Udział (m3) rębni pierwszych w cięciach rębnych ogółem [%]	7	%
Udział (m3) drewna pozyskiwanego z pozycji ze współczynnikiem > 1 [%]	0	%
Udział (m3) drewna zerwanego ze współczynnikiem > 1 [%]	28	%
Udział (m3) drewna kładowanego (WK) iglastego w drewnie W iglastym [%]		%
Udział (m3) S2 krótkiego (poniżej 1,5 mb) w S2 [%]	10	%



Załącznik nr 2.3.1.
Nadleśnictwo Brzesko
leśnictwo Chrostowa
Stan na 14-10-2022

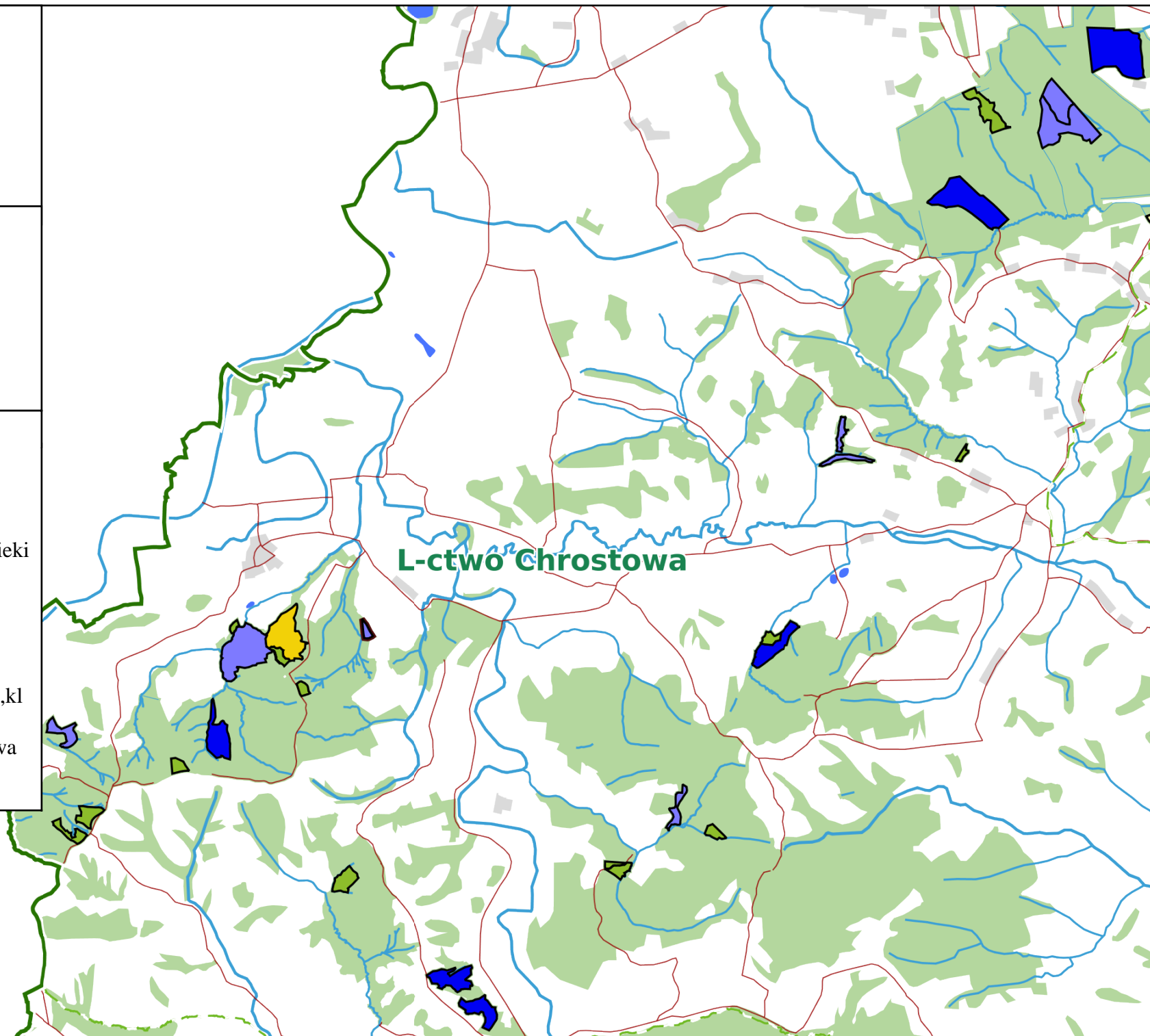


Skala 1:50000
0 0.5 1 km



Legenda:

- | | |
|------------------------|--------------------------------|
| inne uprz. | TWP/TWN |
| Zbiornik wodny | Droga publiczna |
| Miejscowo | Pozostałe ciek |
| IV | Rowy |
| Oddziały | Rzeki |
| TPP/TPN | Leśnictwa |
| CP-P | uprz., negat., kl. sk., sanit. |
| II | Nadleśnictwa |
| Lasy poza zarz. PGL LP | |

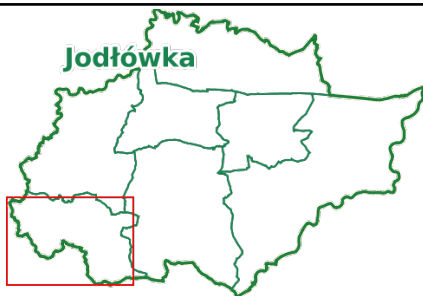




Załącznik 2.3.1.
Nadleśnictwo Brzesko
leśnictwo Kamionna
Stan na 14-10-2022



Skala 1:50000
0 0.5 1 km



Legenda:

- | | |
|------------------------|-----------------|
| inne uprz. | TWP/TWN |
| Zbiornik wodny | Droga publiczna |
| Miejscowo | Pozostałe ciek |
| IV | Rowy |
| Oddziały | Rzeki |
| TPP/TPN | Leśnictwa |
| Lasy poza zarz. PGL LP | Nadleśnictwa |

