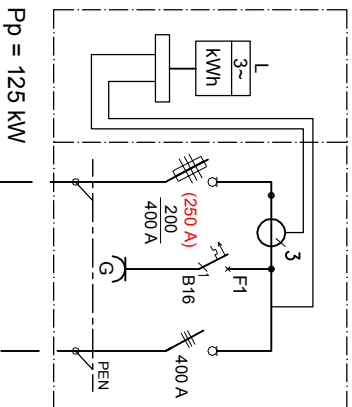


ISTNIEJĄCY BUDYNEK BIUROWY CPR W BYDGOSZCZY

PROJEKTOWANE ZŁĄCZE
KABLOWO-POMIAROWE nN
z UKŁADEM POMIAROWO-ROZLICZENIOWYM
ZK1-1Pp (ENEA)

(lokalizacja: w pobliżu proj. złącza ZK-3e - ENEA)



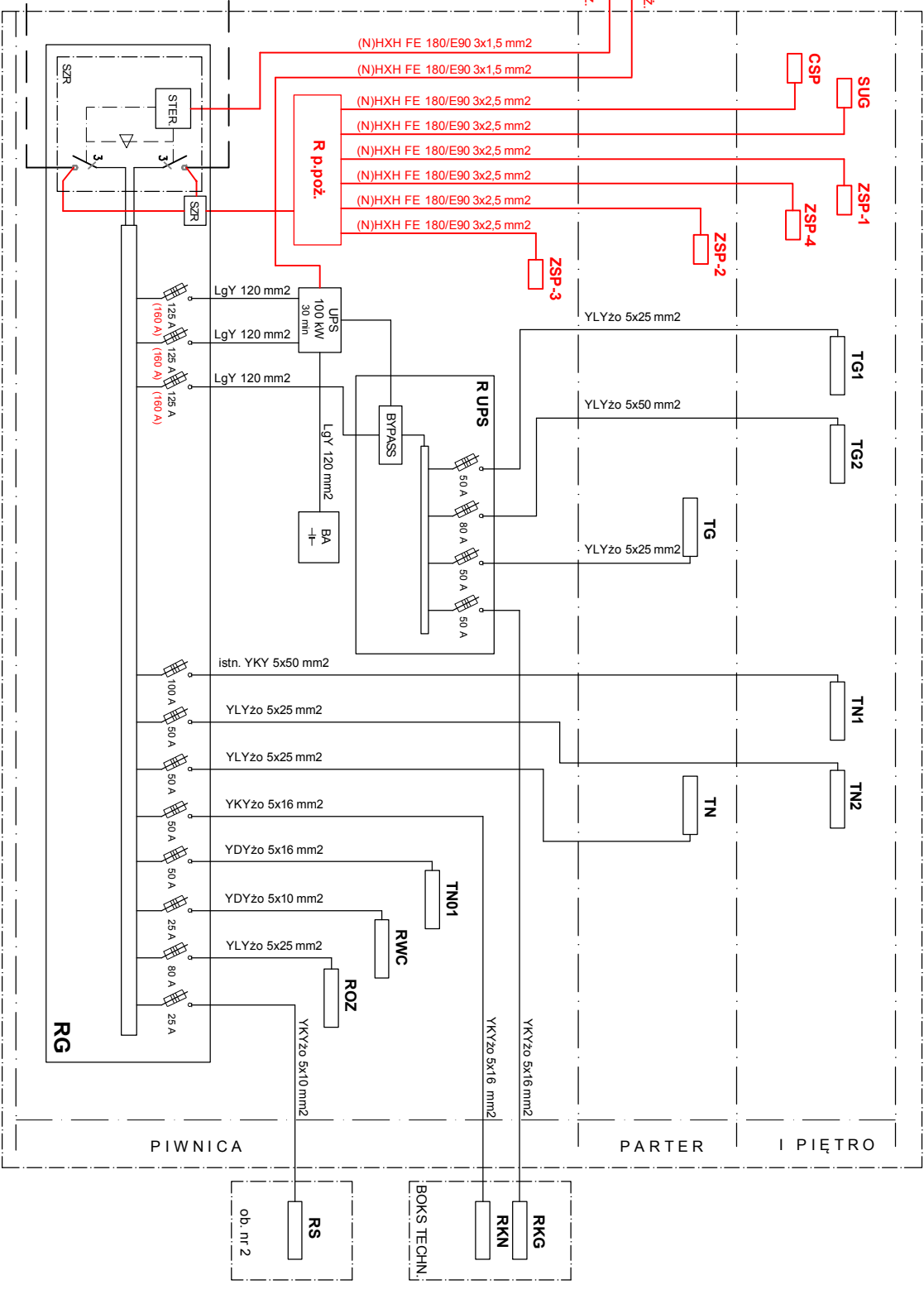
$P_p = 125 \text{ kW}$

proj. YAKXS 4x150 mm²
 $I = 70 \text{ m; } \Delta U = 1,04\%$

proj. NAYZY-J 4x150 mm²
ENEA

AP
 $S_n = 250 \text{ kVA}$

proj. YKXS 4x150 mm²
 $I = 40 \text{ m; } \Delta U = 0,60\%$



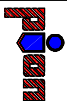
PRZEDSIĘBIORSTWO PROJEKTOWO - REALIZACYJNE BUDOWNICTWA "PION" SP. z o.o., ul. PADEREWSKIEGO 102, 85-075 BYDGOSZCZ

DATA: 10-09-2019

PODPIS:

TN-C-S

SAMOCZYNNNE WYŁĄCZENIE



INWESTOR:
Kujawsko - Pomorski
Urząd Wojewódzki
ul. Jagiellońska 3, Bydgoszcz

TREŚĆ:
Przebudowa budynku
Centrum Powiadamiania Ratunkowego
przy ul. Szubińskiej 4 w Bydgoszczy

PROJEKTOWAŁ: mgr inż. Renata Filipiak
OPRACOWAŁ: mgr inż. Renata Filipiak
SPRAWDZIŁ: mgr inż. Jerzy Grzesiak

SKALA:
—

STADIUM:
PBW

NR RYSUNKU:
E-01

1 z 1