

SZKOŁA LEŚNICA

Spis treści

SZKOŁA LEŚNICA

Strona tytułowa projektu	1
Spis treści	2
08 gosp	
Podsumowanie	4
07 natryski	
Podsumowanie	5
010 kiosk	
Podsumowanie	6
komunikacja	
Podsumowanie	7
05 skład opału	
Podsumowanie	8
komunikacja	
Podsumowanie	9
kotłownia	
Podsumowanie	10
03 jadalnia	
Podsumowanie	11
02 kuchnia	
Podsumowanie	12
01 przygotowalnia	
Podsumowanie	13
015 chłodnia	
Podsumowanie	14
komunikacja	
Podsumowanie	15
014 mag prod suchych	
Podsumowanie	16
013 zmywalnia	
Podsumowanie	17
012 szatnia	
Podsumowanie	18
komunikacja	
Podsumowanie	19
kl sch	
Podsumowanie	20
8 hall	
Podsumowanie	21
10 hall	
Podsumowanie	22
109 pokój	
Podsumowanie	23
108 pokój	
Podsumowanie	24
107 pokój	
Podsumowanie	25
14 komunikacja	
Podsumowanie	26
110 wc	
Podsumowanie	27
111 spiżarnia	
Podsumowanie	28
112 kuchnia	

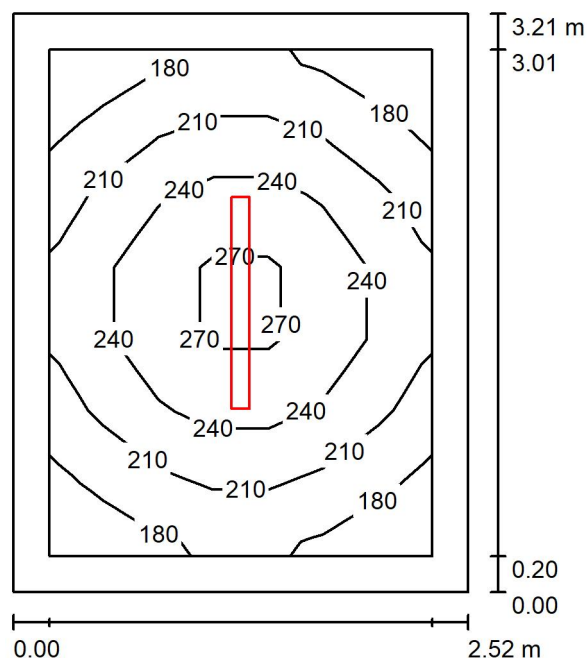
Spis treści

Podsumowanie	29
106 pokój	
Podsumowanie	30
113 natrysk	
Podsumowanie	31
113 przebieralnia	
Podsumowanie	32
105 sanitariat	
Podsumowanie	33
114 komunikacja	
Podsumowanie	34
103 sala lekcyjna	
Podsumowanie	35
Oprawy (lista współrzędnych)	36
Powierzchnie obliczeniowe (zestawienie wyników)	38
101 sala lekcyjna	
Podsumowanie	39
216 pokój	
Podsumowanie	40
215 pokój	
Podsumowanie	41
214 pokój	
Podsumowanie	42
213 pokój	
Podsumowanie	43
212 schowek	
Podsumowanie	44
211 sanitariat	
Podsumowanie	45
217 komunikacja	
Podsumowanie	46
218 strych	
Podsumowanie	47
219 komunikacja	
Podsumowanie	48
sala lekcyjna	
Podsumowanie	49
209 sala lekcyjna	
Podsumowanie	50
komunikacja	
Podsumowanie	51
207 sala lekcyjna	
Podsumowanie	52
204 sala lekcyjna	
Podsumowanie	53
komunikacja	
Podsumowanie	54
202 sala lekcyjna	
Podsumowanie	55
203 sala lekcyjna	
Podsumowanie	56
08 gosp	
Podsumowanie	57

PXF LIGHTING

Edytor Mateusz Kolawa
 Telefon
 faks
 e-Mail mateusz.kolawa@pxf.pl

08 gosp / Podsumowanie



Wysokość pomieszczenia: 2.200 m, Wysokość montażu: 2.200 m,
 Współczynnik konserwacji: 0.80

Wartości Lux, Skala 1:42

Powierzchnia	ρ [%]	E_m [lx]	E_{min} [lx]	E_{max} [lx]	E_{min} / E_m
Płaszczyzna pracy	/	220	168	282	0.763
Podłoga	20	204	129	281	0.634
Sufit	70	79	47	384	0.590
Ściany (4)	50	140	70	254	/

Płaszczyzna pracy:

Wysokość: 0.000 m
 Siatka: 7 x 7 Punkty
 Margines: 0.200 m

UGR

Wzdłuż- W poprzek do osi oświetlenia
 Lewa ściana 24 22
 Dolna ściana 23 21
 (CIE, SHR = 0.25.)

Wykaz opraw

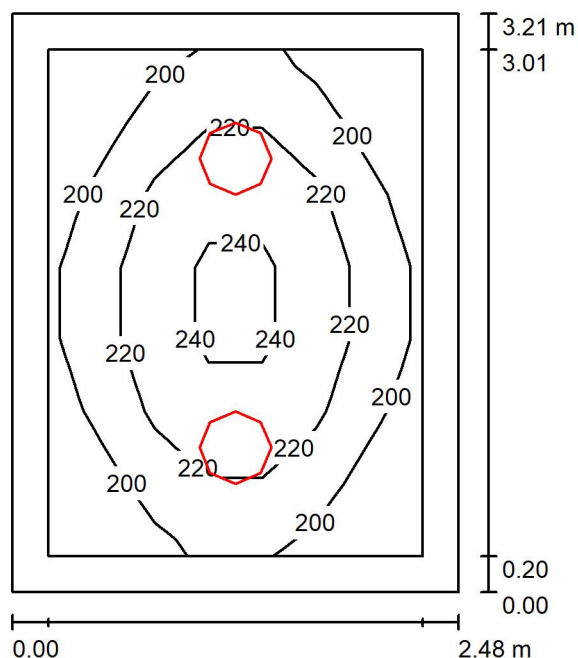
Nr.	Ilość	Etykieta (Czynnik korekcyjny)	Φ (Oprawa) [lm]	Φ (Lampy) [lm]	P [W]
1	1	PXF Lighting HB004.2211.840.XXXX Fibra IV LED 1175x98 24W 4130lm 840 OPAL (1.000)	4130	4130	24.0
W sumie:			4130	4130	24.0

Specyfikacja mocy przyłączeniowej: $2.96 \text{ W/m}^2 = 1.35 \text{ W/m}^2/100 \text{ lx}$ (Powierzchnia podstawowa: 8.10 m^2)

PXF LIGHTING

Edytor Mateusz Kolawa
 Telefon
 faks
 e-Mail mateusz.kolawa@pxf.pl

07 natryski / Podsumowanie



Wysokość pomieszczenia: 2.200 m, Wysokość montażu: 2.200 m,
 Współczynnik konserwacji: 0.80

Wartości Lux, Skala 1:42

Powierzchnia	ρ [%]	E_m [lx]	E_{min} [lx]	E_{max} [lx]	E_{min} / E_m
Płaszczyzna pracy	/	214	180	246	0.843
Podłoga	20	200	144	245	0.721
Sufit	70	85	49	395	0.579
Ściany (4)	50	154	72	340	/

Płaszczyzna pracy:

Wysokość: 0.000 m
 Siatka: 7 x 7 Punkty
 Margines: 0.200 m

UGR

Wzdłuż-
 Lewa ściana 22
 Dolna ściana 21
 (CIE, SHR = 0.25.)

W poprzek

do osi oświetlenia

Wykaz opraw

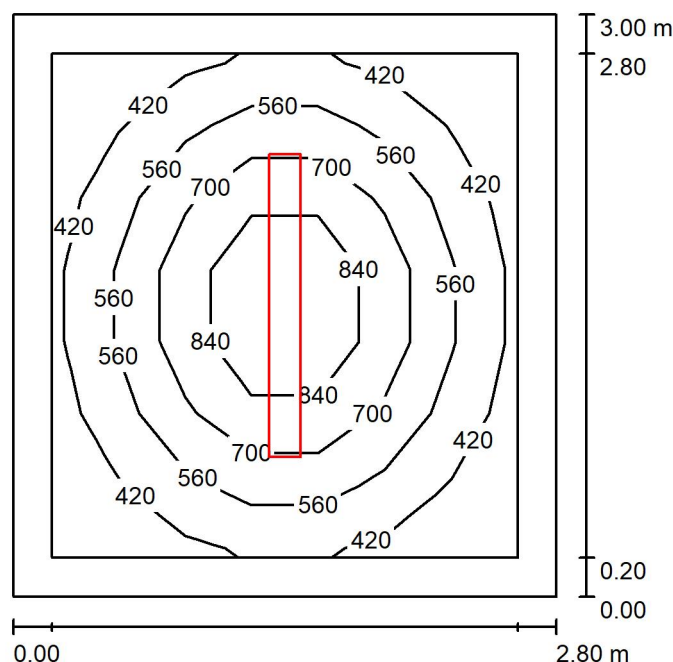
Nr.	Ilość	Etykieta (Czynnik korekcyjny)	Φ (Oprawa) [lm]	Φ (Lampy) [lm]	P [W]
1	2	PXF Lighting PX3000241 MODENA LED 17W 4000K (1.000)	2140	2140	17.0
W sumie:			4280	4280	34.0

Specyfikacja mocy przyłączeniowej: $4.27 \text{ W/m}^2 = 2.00 \text{ W/m}^2 / 100 \text{ lx}$ (Powierzchnia podstawowa: 7.96 m^2)

PXF LIGHTING

Edytor Mateusz Kolawa
 Telefon
 faks
 e-Mail mateusz.kolawa@pxf.pl

010 kiosk / Podsumowanie



Wysokość pomieszczenia: 2.200 m, Wysokość montażu: 2.200 m,
 Współczynnik konserwacji: 0.80

Wartości Lux, Skala 1:39

Powierzchnia	ρ [%]	E_m [lx]	E_{min} [lx]	E_{max} [lx]	E_{min} / E_m
Płaszczyzna pracy	/	585	325	1024	0.556
Podłoga	20	361	230	497	0.637
Sufit	70	158	79	1158	0.500
Ściany (4)	50	244	118	376	/

Płaszczyzna pracy:

Wysokość: 0.850 m
 Siatka: 7 x 7 Punkty
 Margines: 0.200 m

UGR

Wzdłuż-
 Lewa ściana 22
 Dolna ściana 21
 (CIE, SHR = 0.25.)

W poprzek do osi oświetlenia

21
 20

Wykaz opraw

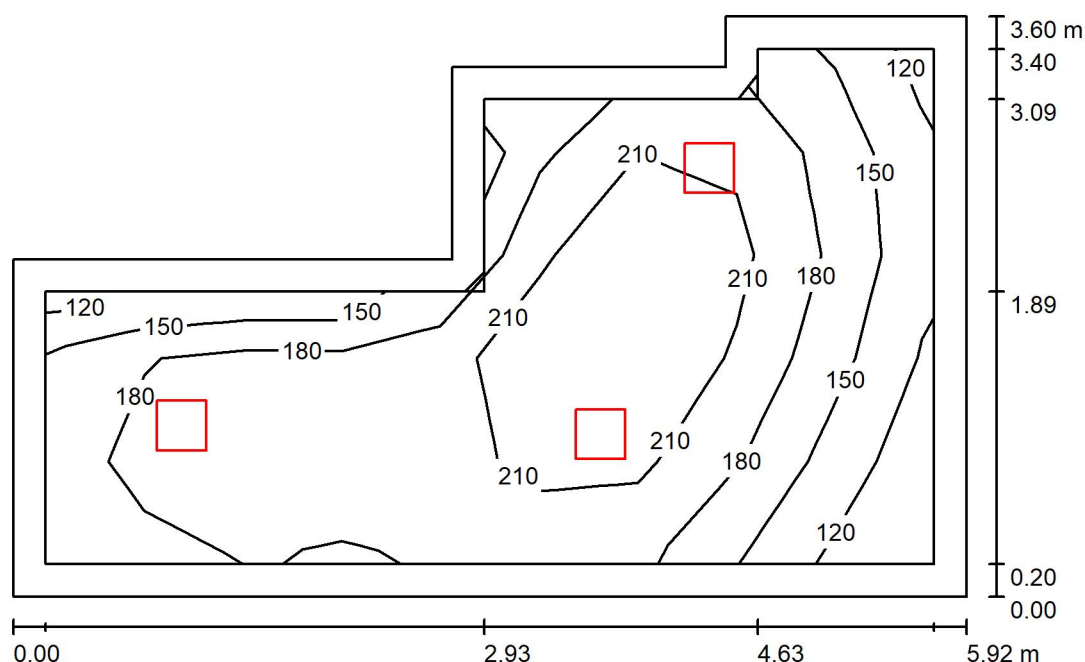
Nr.	Ilość	Etykieta (Czynnik korekcyjny)	Φ (Oprawa) [lm]	Φ (Lampy) [lm]	P [W]
1	1	PXF Lighting PX4090690 LATTE LED IP40 1555 39W 4000K 52W 7431lm HO (1.000)	7431	7431	52.0
W sumie:			7431	W sumie: 7431	52.0

Specyfikacja mocy przyłączeniowej: $6.19 \text{ W/m}^2 = 1.06 \text{ W/m}^2/100 \text{ lx}$ (Powierzchnia podstawowa: 8.40 m^2)

PXF LIGHTING

Edytor Mateusz Kolawa
 Telefon
 faks
 e-Mail mateusz.kolawa@pxf.pl

komunikacja / Podsumowanie



Wysokość pomieszczenia: 2.200 m, Wysokość montażu: 2.200 m,
 Współczynnik konserwacji: 0.80

Wartości Lux, Skala 1:47

Powierzchnia	ρ [%]	E_m [lx]	E_{min} [lx]	E_{max} [lx]	E_{min} / E_m
Płaszczyzna pracy	/	186	106	244	0.569
Podłoga	20	176	79	246	0.448
Sufit	70	46	28	82	0.604
Ściany (8)	50	107	32	450	/

Płaszczyzna pracy:

Wysokość: 0.000 m
 Siatka: 5 x 9 Punkty
 Margines: 0.200 m

Wykaz opraw

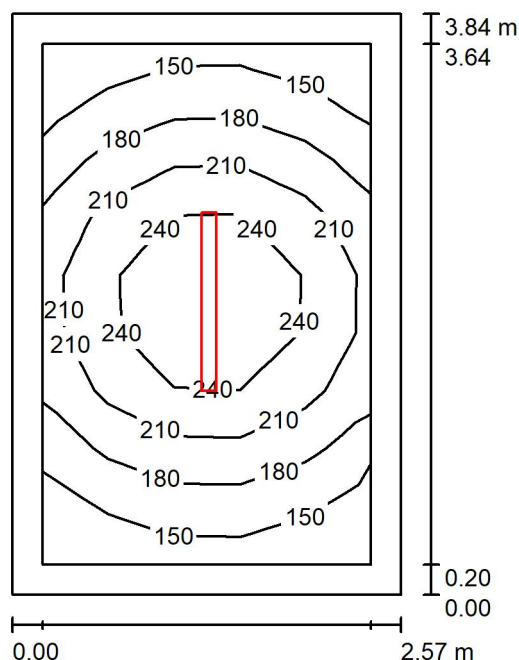
Nr.	Ilość	Etykieta (Czynnik korekcyjny)	Φ (Oprawa) [lm]	Φ (Lampy) [lm]	P [W]
1	3	PXF Lighting PX0906412 FINESTRA Q LED 307x307 18W OPAL 4000K (1.000)	2020	2020	18.0
W sumie:			6060	6060	54.0

Specyfikacja mocy przyłączeniowej: $3.24 \text{ W/m}^2 = 1.74 \text{ W/m}^2/100 \text{ lx}$ (Powierzchnia podstawowa: 16.67 m^2)

PXF LIGHTING

Edytor Mateusz Kolawa
 Telefon
 faks
 e-Mail mateusz.kolawa@pxf.pl

05 skład opału / Podsumowanie



Wysokość pomieszczenia: 2.200 m, Wysokość montażu: 2.200 m,
 Współczynnik konserwacji: 0.80

Wartości Lux, Skala 1:50

Powierzchnia	ρ [%]	E_m [lx]	E_{min} [lx]	E_{max} [lx]	E_{min} / E_m
Płaszczyzna pracy	/	197	130	273	0.661
Podłoga	20	182	105	273	0.576
Sufit	70	67	37	500	0.557
Ściany (4)	50	118	55	245	/

Płaszczyzna pracy:

Wysokość: 0.000 m
 Siatka: 5 x 9 Punkty
 Margines: 0.200 m

UGR

Wzdłuż-
 Lewa ściana 24
 Dolna ściana 24
 (CIE, SHR = 0.25.)

W poprzek

do osi oświetlenia

Wykaz opraw

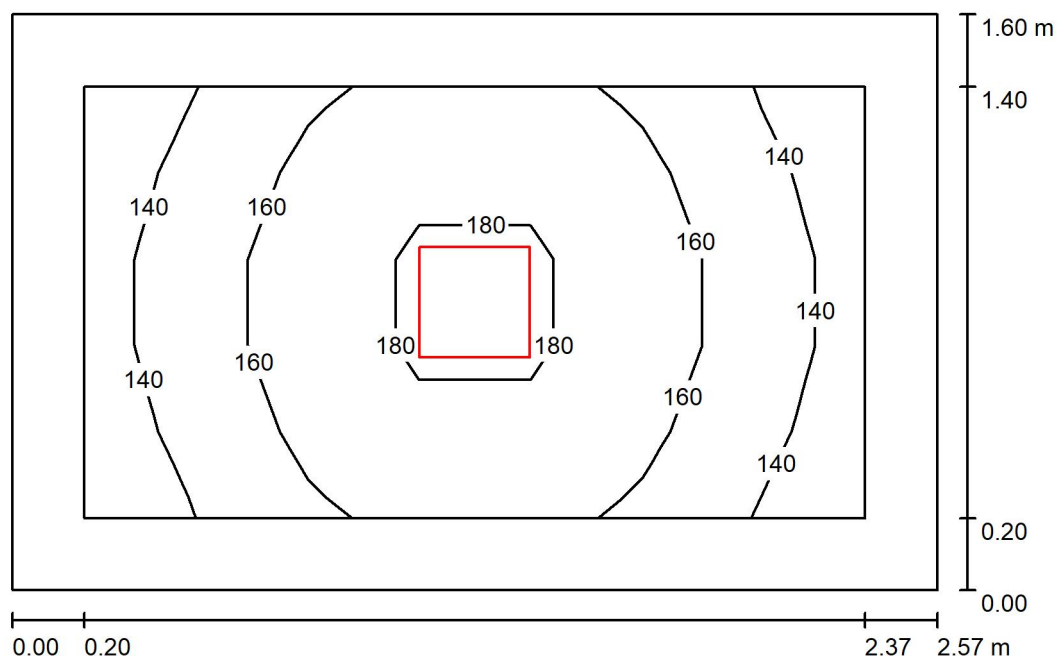
Nr.	Ilość	Etykieta (Czynnik korekcyjny)	Φ (Oprawa) [lm]	Φ (Lampy) [lm]	P [W]
1	1	PXF Lighting HB004.2211.840.XXXX Fibra IV LED 1175x98 24W 4130lm 840 OPAL (1.000)	4130	4130	24.0
W sumie:			4130	4130	24.0

Specyfikacja mocy przyłączeniowej: $2.44 \text{ W/m}^2 = 1.23 \text{ W/m}^2/100 \text{ lx}$ (Powierzchnia podstawowa: 9.85 m^2)

PXF LIGHTING

Edytor Mateusz Kolawa
 Telefon
 faks
 e-Mail mateusz.kolawa@pxf.pl

komunikacja / Podsumowanie



Wysokość pomieszczenia: 2.200 m, Wysokość montażu: 2.200 m,
 Współczynnik konserwacji: 0.80

Wartości Lux, Skala 1:21

Powierzchnia	ρ [%]	E_m [lx]	E_{min} [lx]	E_{max} [lx]	E_{min} / E_m
Płaszczyzna pracy	/	160	135	188	0.843
Podłoga	20	148	103	188	0.697
Sufit	70	53	36	64	0.677
Ściany (4)	50	115	39	300	/

Płaszczyzna pracy:

Wysokość: 0.000 m
 Siatka: 7 x 5 Punkty
 Margines: 0.200 m

Wykaz opraw

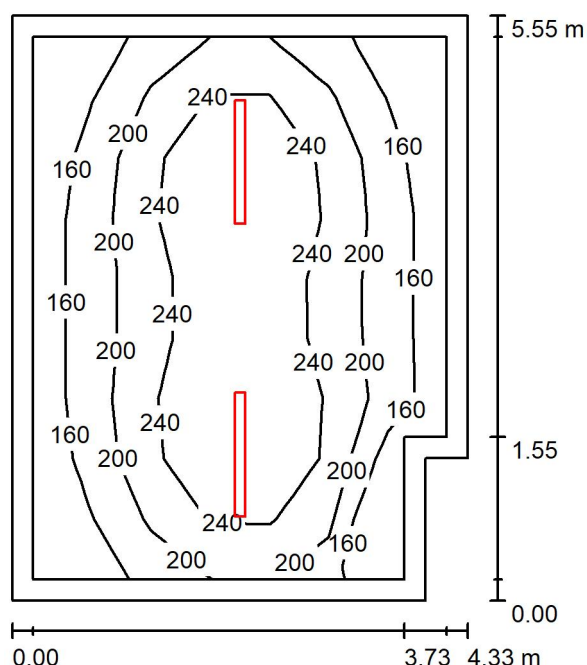
Nr.	Ilość	Etykieta (Czynnik korekcyjny)	Φ (Oprawa) [lm]	Φ (Lampy) [lm]	P [W]
1	1	PXF Lighting PX0906412 FINESTRA Q LED 307x307 18W OPAL 4000K (1.000)	2020	2020	18.0
W sumie:			2020	2020	18.0

Specyfikacja mocy przyłączeniowej: $4.39 \text{ W/m}^2 = 2.74 \text{ W/m}^2/100 \text{ lx}$ (Powierzchnia podstawowa: 4.10 m^2)

PXF LIGHTING

Edytor Mateusz Kolawa
 Telefon
 faks
 e-Mail mateusz.kolawa@pxf.pl

kotłownia / Podsumowanie



Wysokość pomieszczenia: 2.200 m, Wysokość montażu: 2.200 m,
 Współczynnik konserwacji: 0.80

Wartości Lux, Skala 1:72

Powierzchnia	ρ [%]	E_m [lx]	E_{min} [lx]	E_{max} [lx]	E_{min} / E_m
Płaszczyzna pracy	/	209	127	294	0.610
Podłoga	20	197	100	297	0.510
Sufit	70	61	36	511	0.583
Ściany (6)	50	112	51	212	/

Płaszczyzna pracy:

Wysokość: 0.000 m
 Siatka: 9 x 7 Punkty
 Margines: 0.200 m

Wykaz opraw

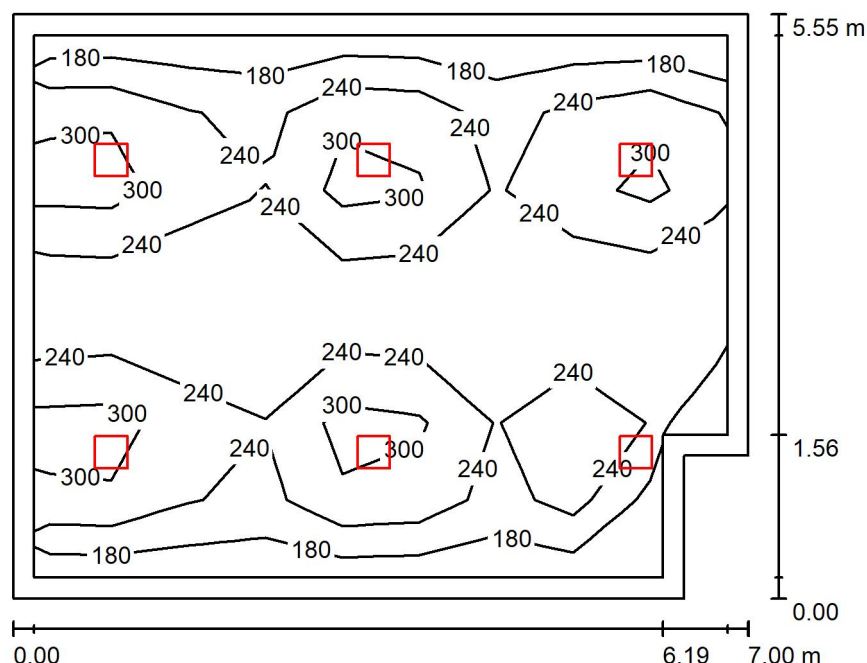
Nr.	Ilość	Etykieta (Czynnik korekcyjny)	Φ (Oprawa) [lm]	Φ (Lampy) [lm]	P [W]
1	2	PXF Lighting HB004.2211.840.XXXX Fibra IV LED 1175x98 24W 4130lm 840 OPAL (1.000)	4130	4130	24.0
W sumie:			8260	8260	48.0

Specyfikacja mocy przyłączeniowej: $2.04 \text{ W/m}^2 = 0.98 \text{ W/m}^2/100 \text{ lx}$ (Powierzchnia podstawowa: 23.52 m^2)

PXF LIGHTING

Edytor Mateusz Kolawa
 Telefon
 faks
 e-Mail mateusz.kolawa@pxf.pl

03 jadalnia / Podsumowanie



Wysokość pomieszczenia: 2.200 m, Wysokość montażu: 2.200 m,
 Współczynnik konserwacji: 0.80

Wartości Lux, Skala 1:72

Powierzchnia	ρ [%]	E_m [lx]	E_{min} [lx]	E_{max} [lx]	E_{min} / E_m
Płaszczyzna pracy	/	247	162	424	0.653
Podłoga	20	196	114	245	0.582
Sufit	70	47	33	131	0.711
Ściany (6)	50	114	39	795	/

Płaszczyzna pracy:

Wysokość: 0.850 m
 Siatka: 7 x 9 Punkty
 Margines: 0.200 m

Wykaz opraw

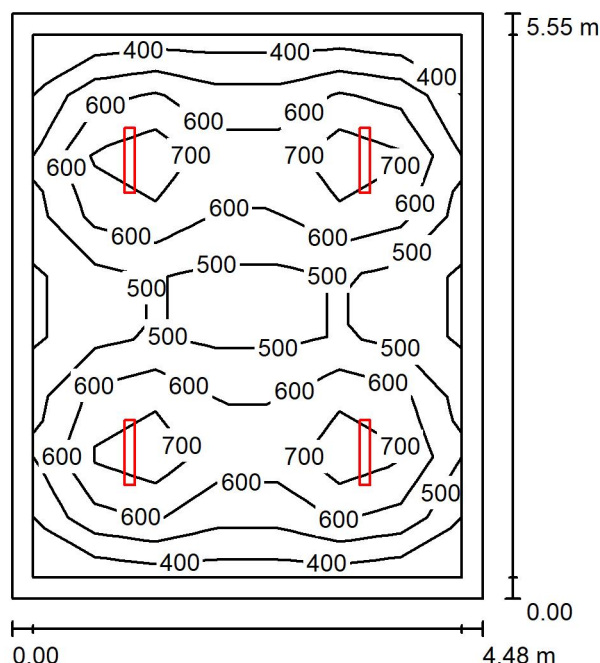
Nr.	Ilość	Etykieta (Czynnik korekcyjny)	Φ (Oprawa) [lm]	Φ (Lampy) [lm]	P [W]
1	6	PXF Lighting PX0906412 FINESTRA Q LED 307x307 18W OPAL 4000K (1.000)	2020	2020	18.0
W sumie:			12120	12120	108.0

Specyfikacja mocy przyłączeniowej: $2.84 \text{ W/m}^2 = 1.15 \text{ W/m}^2/100 \text{ lx}$ (Powierzchnia podstawowa: 38.04 m^2)

PXF LIGHTING

Edytor Mateusz Kolawa
 Telefon
 faks
 e-Mail mateusz.kolawa@pxf.pl

02 kuchnia / Podsumowanie



Wysokość pomieszczenia: 2.200 m, Wysokość montażu: 2.200 m,
 Współczynnik konserwacji: 0.80

Wartości Lux, Skala 1:72

Powierzchnia	ρ [%]	E_m [lx]	E_{min} [lx]	E_{max} [lx]	E_{min} / E_m
Płaszczyzna pracy	/	574	381	854	0.664
Podłoga	20	425	260	518	0.612
Sufit	70	141	91	871	0.643
Ściany (4)	50	277	152	460	/

Płaszczyzna pracy:

Wysokość: 0.850 m
 Siatka: 7 x 9 Punkty
 Margines: 0.200 m

UGR

Lewa ściana 28
 Dolna ściana 29
 (CIE, SHR = 0.25.)

Wzdłuż- W poprzek do osi oświetlenia

28 26
 29 26

Wykaz opraw

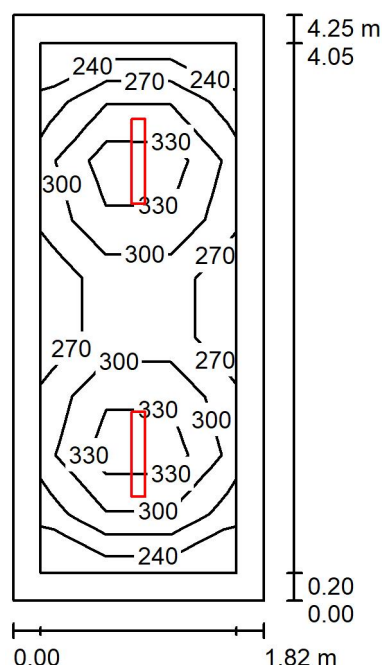
Nr.	Ilość	Etykieta (Czynnik korekcyjny)	Φ (Oprawa) [lm]	Φ (Lampy) [lm]	P [W]
1	4	PXF Lighting HB003.2211.840.XXXX Fibra IV LED 615x98 28W 4915lm 840 OPAL (1.000)	4915	4915	28.0
W sumie:			19660	19660	112.0

Specyfikacja mocy przyłączeniowej: $4.50 \text{ W/m}^2 = 0.78 \text{ W/m}^2/100 \text{ lx}$ (Powierzchnia podstawowa: 24.89 m^2)

PXF LIGHTING

Edytor Mateusz Kolawa
 Telefon
 faks
 e-Mail mateusz.kolawa@pxf.pl

01 przygotownia / Podsumowanie



Wysokość pomieszczenia: 2.200 m, Wysokość montażu: 2.200 m,
 Współczynnik konserwacji: 0.80

Wartości Lux, Skala 1:55

Powierzchnia	ρ [%]	E_m [lx]	E_{min} [lx]	E_{max} [lx]	E_{min} / E_m
Płaszczyzna pracy	/	300	239	383	0.797
Podłoga	20	182	125	212	0.686
Sufit	70	85	51	345	0.596
Ściany (4)	50	147	78	267	/

Płaszczyzna pracy:

Wysokość: 0.850 m

Siatka: 3 x 9 Punkty

Margines: 0.200 m

UGR

Lewa ściana

Dolna ściana

(CIE, SHR = 0.25.)

Wzdłuż-

21

24

W poprzek

20

22

do osi oświetlenia

Wykaz opraw

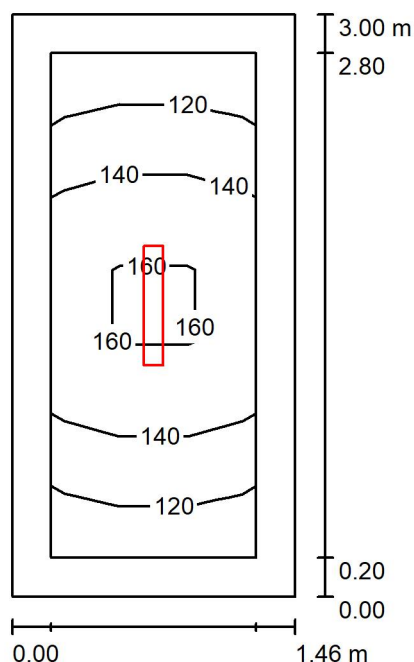
Nr.	Ilość	Etykieta (Czynnik korekcyjny)	Φ (Oprawa) [lm]	Φ (Lampy) [lm]	P [W]
1	2	PXF Lighting HB001.2211.840.XXXX Fibra IV LED 615x98 12W 2065lm 840 OPAL (1.000)	2065	2065	12.0
W sumie:			4130	4130	24.0

Specyfikacja mocy przyłączeniowej: $3.10 \text{ W/m}^2 = 1.03 \text{ W/m}^2/100 \text{ lx}$ (Powierzchnia podstawowa: 7.74 m^2)

PXF LIGHTING

Edytor Mateusz Kolawa
 Telefon
 faks
 e-Mail mateusz.kolawa@pxf.pl

015 chłodnia / Podsumowanie



Wysokość pomieszczenia: 2.200 m, Wysokość montażu: 2.200 m,
 Współczynnik konserwacji: 0.80

Wartości Lux, Skala 1:39

Powierzchnia	ρ [%]	E_m [lx]	E_{min} [lx]	E_{max} [lx]	E_{min} / E_m
Płaszczyzna pracy	/	139	114	167	0.822
Podłoga	20	130	88	167	0.674
Sufit	70	72	35	357	0.487
Ściany (4)	50	112	49	355	/

Płaszczyzna pracy:

Wysokość: 0.000 m
 Siatka: 3 x 7 Punkty
 Margines: 0.200 m

UGR

Wzdłuż- W poprzek do osi oświetlenia
 Lewa ściana 21 20
 Dolna ściana 23 21
 (CIE, SHR = 0.25.)

Wykaz opraw

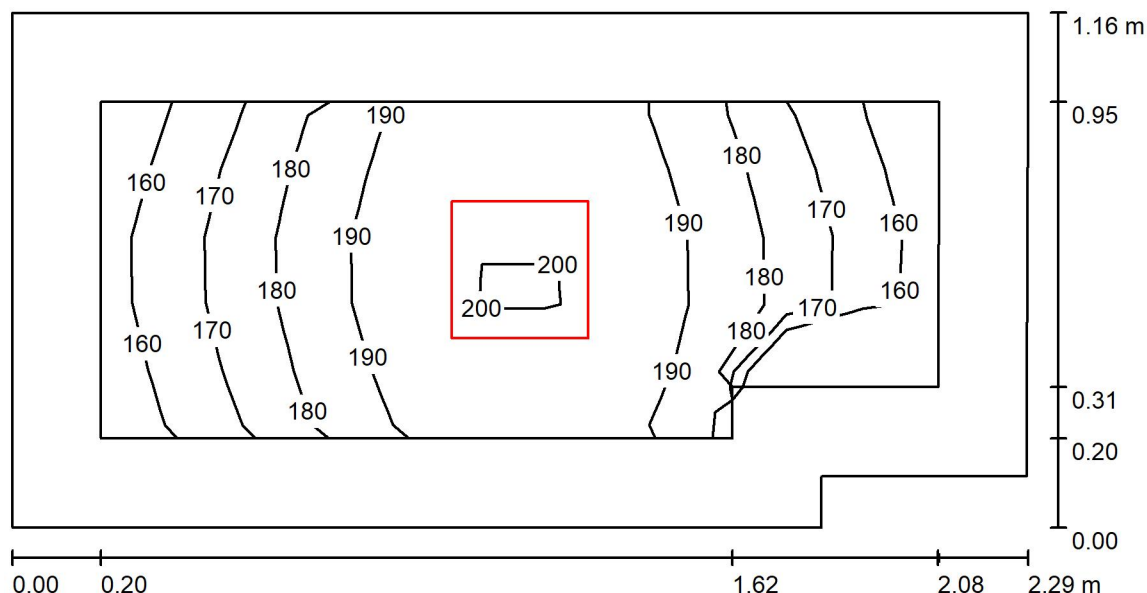
Nr.	Ilość	Etykieta (Czynnik korekcyjny)	Φ (Oprawa) [lm]	Φ (Lampy) [lm]	P [W]
1	1	PXF Lighting HB001.2211.840.XXXX Fibra IV LED 615x98 12W 2065lm 840 OPAL (1.000)	2065	2065	12.0
W sumie:			2065	2065	12.0

Specyfikacja mocy przyłączeniowej: $2.75 \text{ W/m}^2 = 1.98 \text{ W/m}^2/100 \text{ lx}$ (Powierzchnia podstawowa: 4.37 m^2)

PXF LIGHTING

Edytor Mateusz Kolawa
 Telefon
 faks
 e-Mail mateusz.kolawa@pxf.pl

komunikacja / Podsumowanie



Wysokość pomieszczenia: 2.200 m, Wysokość montażu: 2.200 m,
 Współczynnik konserwacji: 0.80

Wartości Lux, Skala 1:17

Powierzchnia	ρ [%]	E_m [lx]	E_{min} [lx]	E_{max} [lx]	E_{min} / E_m
Płaszczyzna pracy	/	182	154	202	0.847
Podłoga	20	169	126	202	0.747
Sufit	70	81	47	108	0.585
Ściany (6)	50	158	58	560	/

Płaszczyzna pracy:

Wysokość: 0.000 m
 Siatka: 11 x 5 Punkty
 Margines: 0.200 m

Wykaz opraw

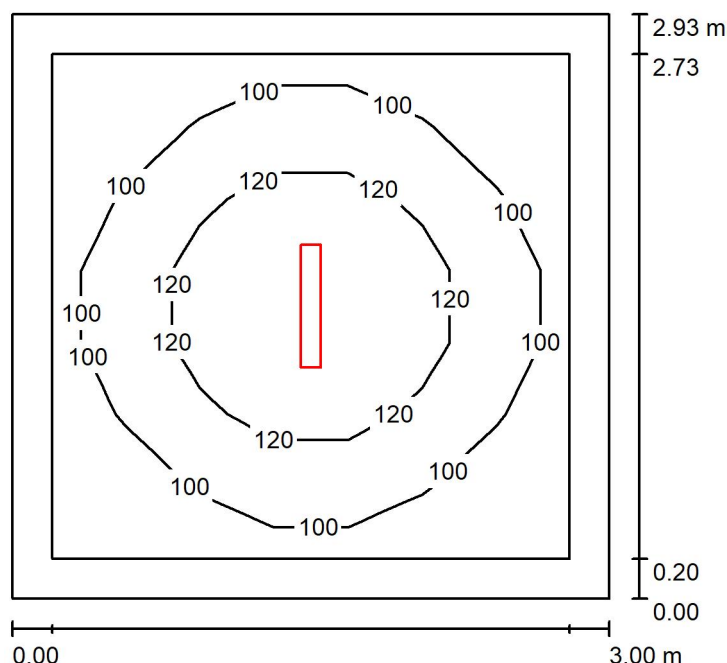
Nr.	Ilość	Etykieta (Czynnik korekcyjny)	Φ (Oprawa) [lm]	Φ (Lampy) [lm]	P [W]
1	1	PXF Lighting PX0906412 FINESTRA Q LED 307x307 18W OPAL 4000K (1.000)	2020	2020	18.0
W sumie:			2020	2020	18.0

Specyfikacja mocy przyłączeniowej: $6.97 \text{ W/m}^2 = 3.82 \text{ W/m}^2/100 \text{ lx}$ (Powierzchnia podstawowa: 2.58 m^2)

PXF LIGHTING

Edytor Mateusz Kolawa
 Telefon
 faks
 e-Mail mateusz.kolawa@pxf.pl

014 mag prod suchych / Podsumowanie



Wysokość pomieszczenia: 2.200 m, Wysokość montażu: 2.200 m,
 Współczynnik konserwacji: 0.80

Wartości Lux, Skala 1:38

Powierzchnia	ρ [%]	E_m [lx]	E_{min} [lx]	E_{max} [lx]	E_{min} / E_m
Płaszczyzna pracy	/	107	80	142	0.747
Podłoga	20	99	62	142	0.621
Sufit	70	37	22	312	0.586
Ściany (4)	50	65	33	101	/

Płaszczyzna pracy:

Wysokość: 0.000 m
 Siatka: 7 x 7 Punkty
 Margines: 0.200 m

UGR

Lewa ściana 23
 Dolna ściana 23
 (CIE, SHR = 0.25.)

Wzdłuż-

W poprzek

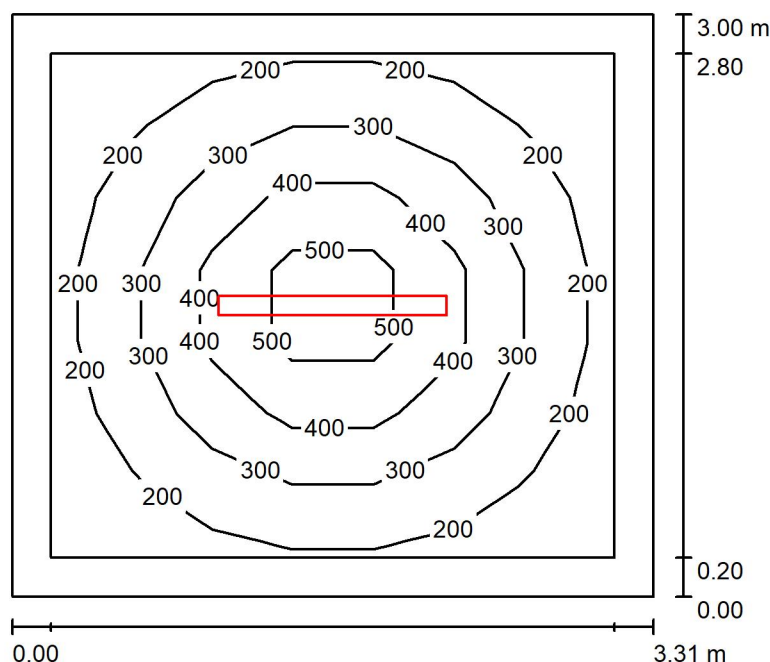
do osi oświetlenia

Wykaz opraw

Nr.	Ilość	Etykieta (Czynnik korekcyjny)	Φ (Oprawa) [lm]	Φ (Lampy) [lm]	P [W]
1	1	PXF Lighting HB001.2211.840.XXXX Fibra IV LED 615x98 12W 2065lm 840 OPAL (1.000)	2065	2065	12.0
W sumie:			2065	2065	12.0

Specyfikacja mocy przyłączeniowej: $1.36 \text{ W/m}^2 = 1.27 \text{ W/m}^2/100 \text{ lx}$ (Powierzchnia podstawowa: 8.79 m^2)

013 zmywalnia / Podsumowanie



Wysokość pomieszczenia: 2.200 m, Wysokość montażu: 2.200 m,
 Współczynnik konserwacji: 0.80

Wartości Lux, Skala 1:39

Powierzchnia	ρ [%]	E_m [lx]	E_{min} [lx]	E_{max} [lx]	E_{min} / E_m
Płaszczyzna pracy	/	291	140	594	0.481
Podłoga	20	184	108	270	0.587
Sufit	70	67	39	500	0.591
Ściany (4)	50	118	60	191	/

Płaszczyzna pracy:

Wysokość: 0.850 m
 Siatka: 7 x 7 Punkty
 Margines: 0.200 m

UGR

Wzdłuż- W poprzek do osi oświetlenia
 Lewa ściana 24 22
 Dolna ściana 24 22
 (CIE, SHR = 0.25.)

Wykaz opraw

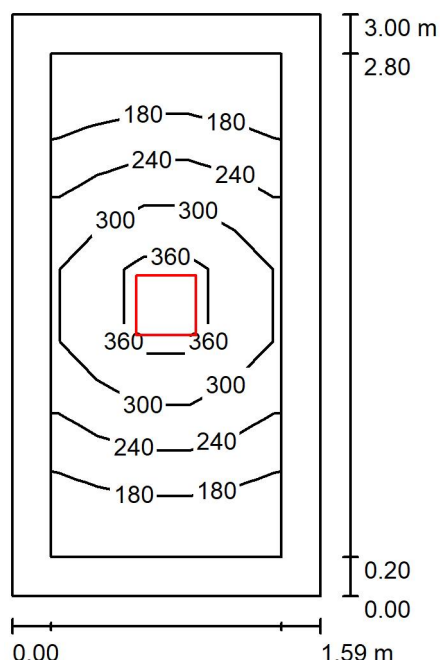
Nr.	Ilość	Etykieta (Czynnik korekcyjny)	Φ (Oprawa) [lm]	Φ (Lampy) [lm]	P [W]
1	1	PXF Lighting HB004.2211.840.XXXX Fibra IV LED 1175x98 24W 4130lm 840 OPAL (1.000)	4130	4130	24.0
W sumie:			4130	4130	24.0

Specyfikacja mocy przyłączeniowej: $2.42 \text{ W/m}^2 = 0.83 \text{ W/m}^2/100 \text{ lx}$ (Powierzchnia podstawowa: 9.91 m^2)

PXF LIGHTING

Edytor Mateusz Kolawa
 Telefon
 faks
 e-Mail mateusz.kolawa@pxf.pl

012 szatnia / Podsumowanie



Wysokość pomieszczenia: 2.200 m, Wysokość montażu: 2.200 m,
 Współczynnik konserwacji: 0.80

Wartości Lux, Skala 1:39

Powierzchnia	ρ [%]	E_m [lx]	E_{min} [lx]	E_{max} [lx]	E_{min} / E_m
Płaszczyzna pracy	/	250	140	417	0.561
Podłoga	20	137	89	182	0.648
Sufit	70	46	28	61	0.607
Ściany (4)	50	101	34	299	/

Płaszczyzna pracy:

Wysokość: 0.850 m
 Siatka: 5 x 7 Punkty
 Margines: 0.200 m

UGR

Wzdłuż- W poprzek do osi oświetlenia
 Lewa ściana 21 21
 Dolna ściana 22 22
 (CIE, SHR = 0.25.)

Wykaz opraw

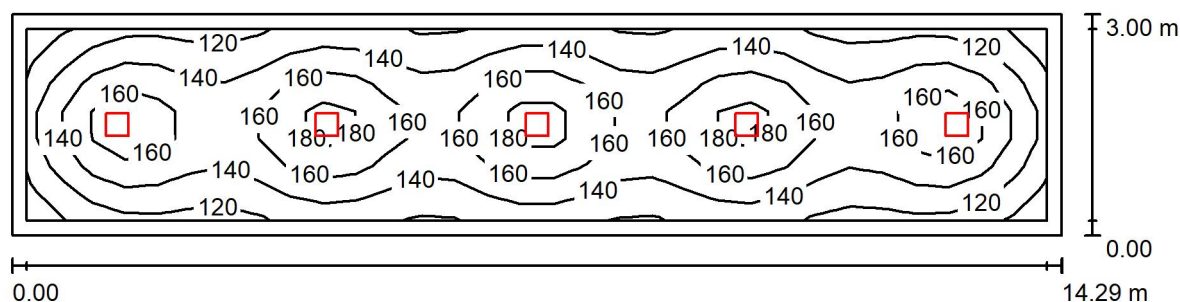
Nr.	Ilość	Etykieta (Czynnik korekcyjny)	Φ (Oprawa) [lm]	Φ (Lampy) [lm]	P [W]
1	1	PXF Lighting PX0906412 FINESTRA Q LED 307x307 18W OPAL 4000K (1.000)	2020	2020	18.0
W sumie:			2020	2020	18.0

Specyfikacja mocy przyłączeniowej: $3.79 \text{ W/m}^2 = 1.51 \text{ W/m}^2/100 \text{ lx}$ (Powierzchnia podstawowa: 4.75 m^2)

PXF LIGHTING

Edytor Mateusz Kolawa
 Telefon
 faks
 e-Mail mateusz.kolawa@pxf.pl

komunikacja / Podsumowanie



Wysokość pomieszczenia: 2.200 m, Wysokość montażu: 2.200 m,
 Współczynnik konserwacji: 0.80

Wartości Lux, Skala 1:103

Powierzchnia	ρ [%]	E_m [lx]	E_{min} [lx]	E_{max} [lx]	E_{min} / E_m
Płaszczyzna pracy	/	146	100	193	0.681
Podłoga	20	139	72	193	0.521
Sufit	70	32	23	36	0.708
Ściany (4)	50	75	28	111	/

Płaszczyzna pracy:

Wysokość: 0.000 m
 Siatka: 31 x 7 Punkty
 Margines: 0.200 m

Wykaz opraw

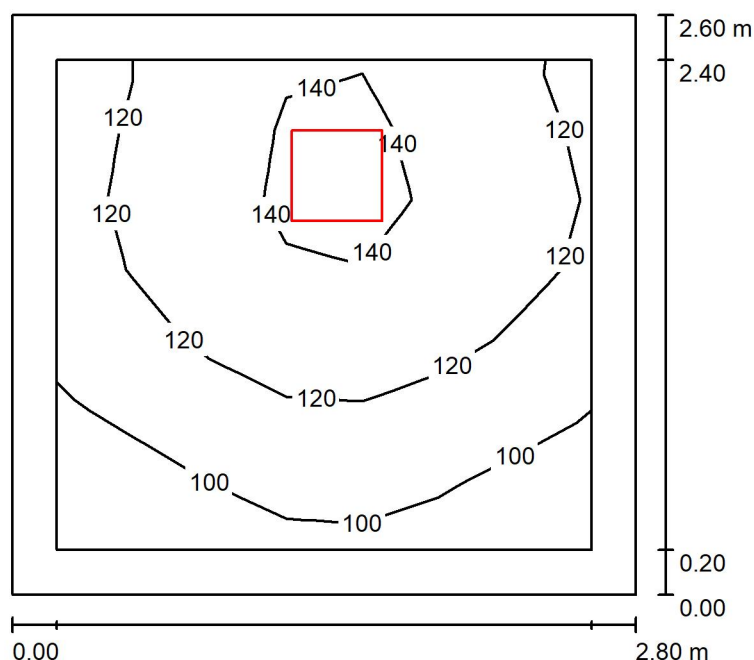
Nr.	Ilość	Etykieta (Czynnik korekcyjny)	Φ (Oprawa) [lm]	Φ (Lampy) [lm]	P [W]
1	5	PXF Lighting PX0906412 FINESTRA Q LED 307x307 18W OPAL 4000K (1.000)	2020	2020	18.0
W sumie:			10100W	10100	90.0

Specyfikacja mocy przyłączeniowej: $2.10 \text{ W/m}^2 = 1.44 \text{ W/m}^2/100 \text{ lx}$ (Powierzchnia podstawowa: 42.84 m^2)

PXF LIGHTING

Edytor Mateusz Kolawa
 Telefon
 faks
 e-Mail mateusz.kolawa@pxf.pl

kl sch / Podsumowanie



Wysokość pomieszczenia: 3.000 m, Wysokość montażu: 3.000 m,
 Współczynnik konserwacji: 0.80

Wartości Lux, Skala 1:34

Powierzchnia	ρ [%]	E_m [lx]	E_{min} [lx]	E_{max} [lx]	E_{min} / E_m
Płaszczyzna pracy	/	121	89	146	0.738
Podłoga	20	114	70	147	0.617
Sufit	70	44	26	70	0.580
Ściany (4)	50	93	32	457	/

Płaszczyzna pracy:

Wysokość: 0.000 m
 Siatka: 7 x 7 Punkty
 Margines: 0.200 m

Wykaz opraw

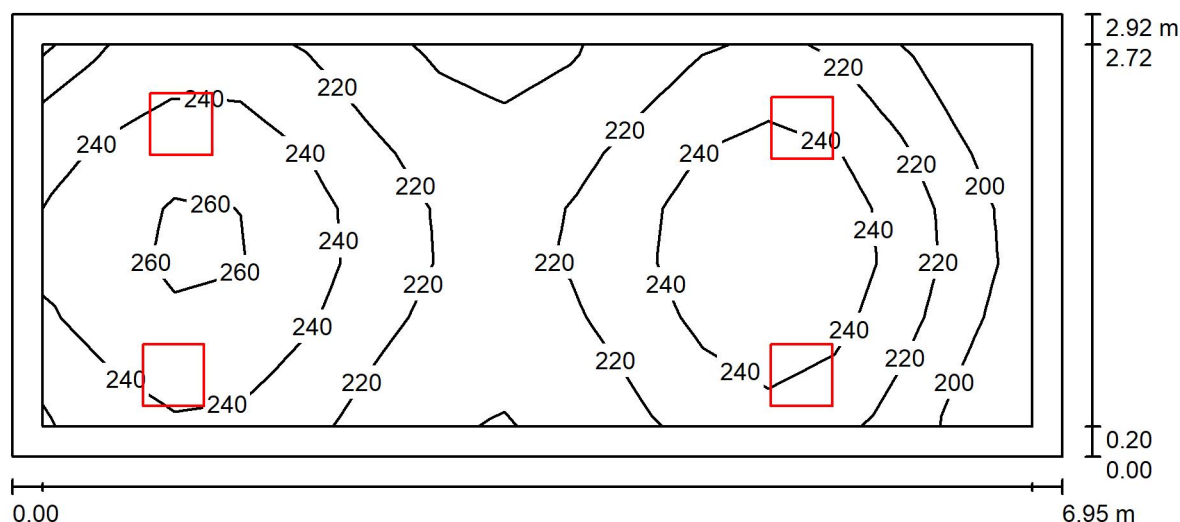
Nr.	Ilość	Etykieta (Czynnik korekcyjny)	Φ (Oprawa) [lm]	Φ (Lampy) [lm]	P [W]
1	1	PXF Lighting PX0906424 FINESTRA Q LED 4000K (1.000)	2850	2850	23.0
W sumie:			2850	2850	23.0

Specyfikacja mocy przyłączeniowej: $3.16 \text{ W/m}^2 = 2.61 \text{ W/m}^2/100 \text{ lx}$ (Powierzchnia podstawowa: 7.29 m^2)

PXF LIGHTING

Edytor Mateusz Kolawa
 Telefon
 faks
 e-Mail mateusz.kolawa@pxf.pl

8 hall / Podsumowanie



Wysokość pomieszczenia: 3.000 m, Wysokość montażu: 3.000 m,
 Współczynnik konserwacji: 0.80

Wartości Lux, Skala 1:50

Powierzchnia	ρ [%]	E_m [lx]	E_{min} [lx]	E_{max} [lx]	E_{min} / E_m
Płaszczyzna pracy	/	231	185	267	0.800
Podłoga	20	222	146	268	0.660
Sufit	70	75	48	125	0.645
Ściany (4)	50	170	60	848	/

Płaszczyzna pracy:

Wysokość: 0.000 m
 Siatka: 15 x 7 Punkty
 Margines: 0.200 m

Wykaz opraw

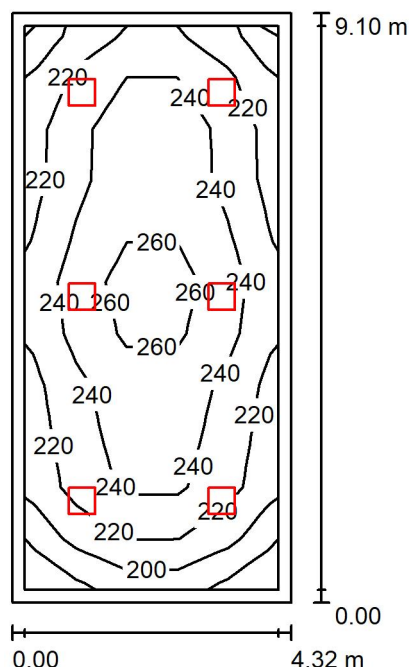
Nr.	Ilość	Etykieta (Czynnik korekcyjny)	Φ (Oprawa) [lm]	Φ (Lampy) [lm]	P [W]
1	4	PXF Lighting PX0906424 FINESTRA Q LED 4000K (1.000)	2850	2850	23.0
W sumie:			11400	11400	92.0

Specyfikacja mocy przyłączeniowej: $4.54 \text{ W/m}^2 = 1.96 \text{ W/m}^2/100 \text{ lx}$ (Powierzchnia podstawowa: 20.28 m^2)

PXF LIGHTING

Edytor Mateusz Kolawa
 Telefon
 faks
 e-Mail mateusz.kolawa@pxf.pl

10 hall / Podsumowanie



Wysokość pomieszczenia: 3.000 m, Wysokość montażu: 3.000 m,
 Współczynnik konserwacji: 0.80

Wartości Lux, Skala 1:117

Powierzchnia	ρ [%]	E_m [lx]	E_{min} [lx]	E_{max} [lx]	E_{min} / E_m
Płaszczyzna pracy	/	235	178	275	0.755
Podłoga	20	225	135	275	0.599
Sufit	70	61	47	73	0.777
Ściany (4)	50	145	52	264	/

Płaszczyzna pracy:

Wysokość: 0.000 m
 Siatka: 5 x 11 Punkty
 Margines: 0.200 m

UGR

Lewa ściana
 Dolna ściana
 (CIE, SHR = 0.25.)

Wzdłuż-

19
 21

W poprzek

19
 21

do osi oświetlenia**Wykaz opraw**

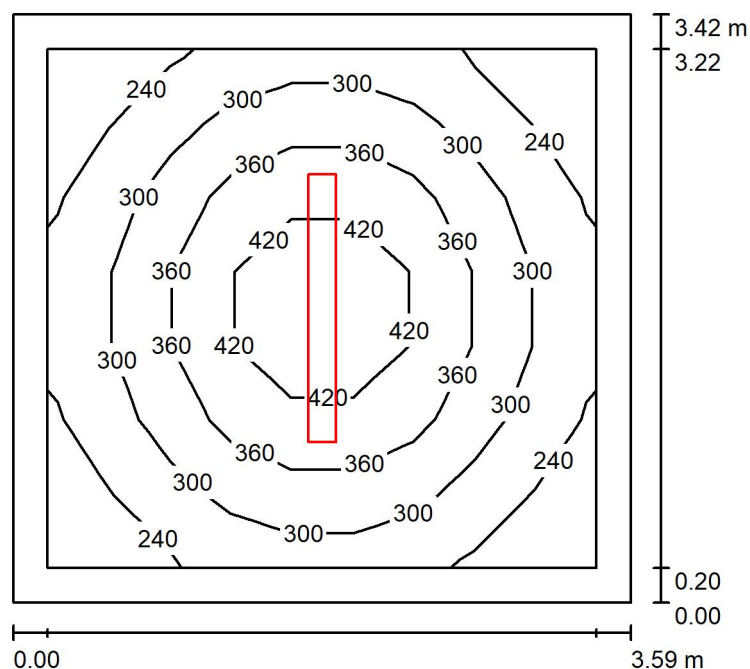
Nr.	Ilość	Etykieta (Czynnik korekcyjny)	Φ (Oprawa) [lm]	Φ (Lampy) [lm]	P [W]
1	6	PXF Lighting PX0906424 FINESTRA Q LED 4000K (1.000)	2850	2850	23.0
W sumie:			17100	17100	138.0

Specyfikacja mocy przyłączeniowej: $3.51 \text{ W/m}^2 = 1.49 \text{ W/m}^2/100 \text{ lx}$ (Powierzchnia podstawowa: 39.31 m^2)

PXF LIGHTING

Edytor Mateusz Kolawa
 Telefon
 faks
 e-Mail mateusz.kolawa@pxf.pl

109 pokój / Podsumowanie



Wysokość pomieszczenia: 3.000 m, Wysokość montażu: 3.000 m,
 Współczynnik konserwacji: 0.80

Wartości Lux, Skala 1:44

Powierzchnia	ρ [%]	E_m [lx]	E_{min} [lx]	E_{max} [lx]	E_{min} / E_m
Płaszczyzna pracy	/	318	203	473	0.638
Podłoga	20	219	146	286	0.666
Sufit	70	103	53	1103	0.515
Ściany (4)	50	160	85	266	/

Płaszczyzna pracy:

Wysokość: 0.850 m
 Siatka: 9 x 7 Punkty
 Margines: 0.200 m

Wykaz opraw

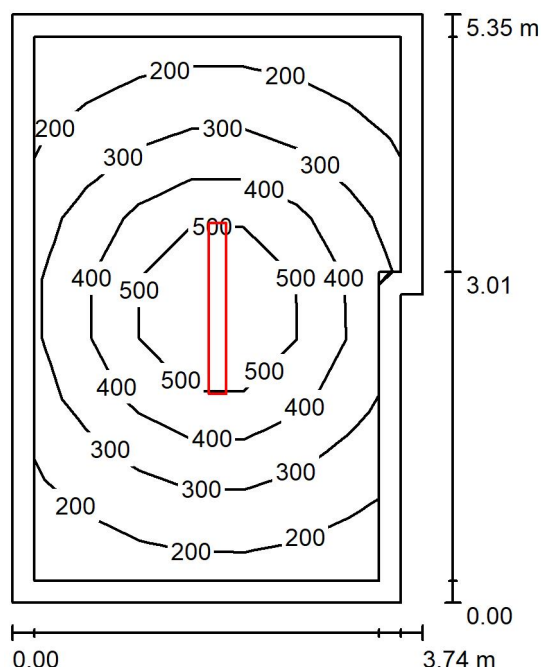
Nr.	Ilość	Etykieta (Czynnik korekcyjny)	Φ (Oprawa) [lm]	Φ (Lampy) [lm]	P [W]
1	1	PXF Lighting PX4090690 LATTE LED IP40 1555 39W 4000K 52W 7431lm HO (1.000)	7431	7431	52.0
W sumie:			7431	7431	52.0

Specyfikacja mocy przyłączeniowej: $4.24 \text{ W/m}^2 = 1.33 \text{ W/m}^2/100 \text{ lx}$ (Powierzchnia podstawowa: 12.26 m^2)

PXF LIGHTING

Edytor Mateusz Kolawa
 Telefon
 faks
 e-Mail mateusz.kolawa@pxf.pl

108 pokój / Podsumowanie



Wysokość pomieszczenia: 3.000 m, Wysokość montażu: 3.000 m,
 Współczynnik konserwacji: 0.80

Wartości Lux, Skala 1:69

Powierzchnia	ρ [%]	E_m [lx]	E_{min} [lx]	E_{max} [lx]	E_{min} / E_m
Płaszczyzna pracy	/	326	154	632	0.473
Podłoga	20	239	135	370	0.565
Sufit	70	93	45	1669	0.482
Ściany (6)	50	148	61	341	/

Płaszczyzna pracy:

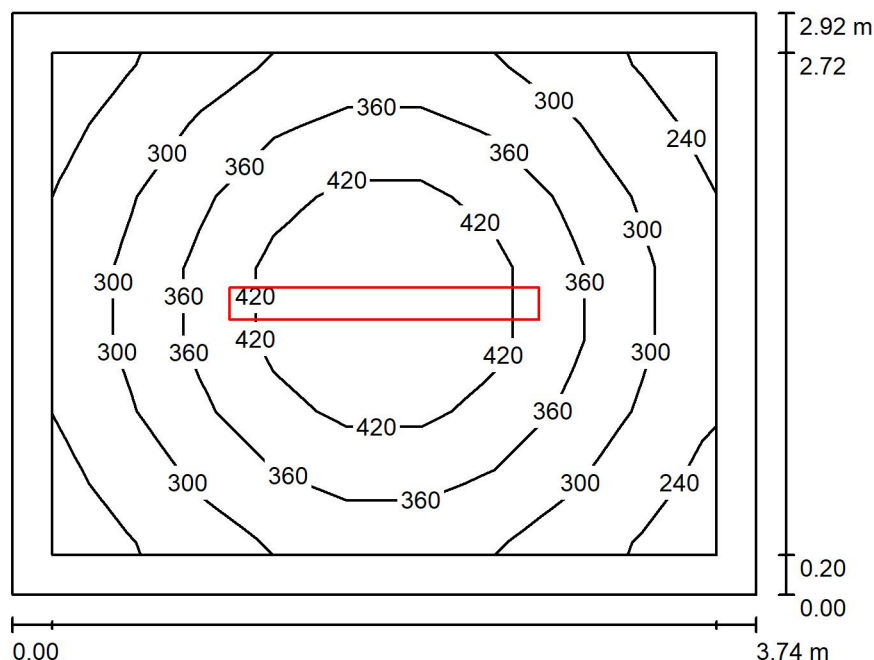
Wysokość: 0.850 m
 Siatka: 7 x 9 Punkty
 Margines: 0.200 m

Wykaz opraw

Nr.	Ilość	Etykieta (Czynnik korekcyjny)	Φ (Oprawa) [lm]	Φ (Lampy) [lm]	P [W]
1	1	PXF Lighting PX4090690 LATTE LED IP40 1555 39W 4000K 73W 10489lm HO (1.000)	10489	10489	73.0
W sumie:			10489W	10489	73.0

Specyfikacja mocy przyłączeniowej: $3.75 \text{ W/m}^2 = 1.15 \text{ W/m}^2/100 \text{ lx}$ (Powierzchnia podstawowa: 19.45 m^2)

107 pokój / Podsumowanie



Wysokość pomieszczenia: 3.000 m, Wysokość montażu: 3.000 m,
 Współczynnik konserwacji: 0.80

Wartości Lux, Skala 1:38

Powierzchnia	ρ [%]	E_m [lx]	E_{min} [lx]	E_{max} [lx]	E_{min} / E_m
Płaszczyzna pracy	/	342	225	487	0.657
Podłoga	20	232	160	297	0.691
Sufit	70	122	56	1868	0.460
Ściany (4)	50	177	91	328	/

Płaszczyzna pracy:

Wysokość: 0.850 m
 Siatka: 9 x 7 Punkty
 Margines: 0.200 m

Wykaz opraw

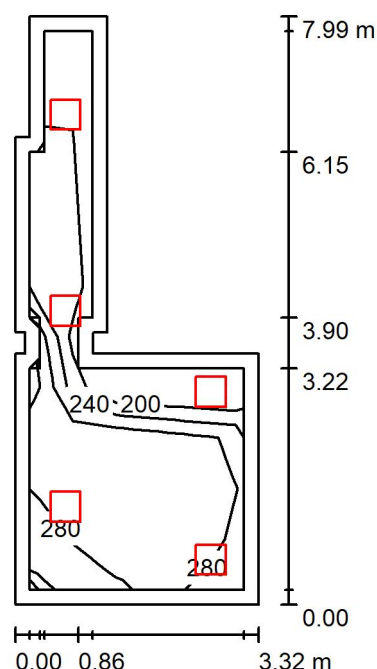
Nr.	Ilość	Etykieta (Czynnik korekcyjny)	Φ (Oprawa) [lm]	Φ (Lampy) [lm]	P [W]
1	1	PXF Lighting PX4090690 LATTE LED IP40 1555 39W 4000K 52W 7431lm HO (1.000)	7431	7431	52.0
W sumie:			7431	7431	52.0

Specyfikacja mocy przyłączeniowej: $4.77 \text{ W/m}^2 = 1.39 \text{ W/m}^2/100 \text{ lx}$ (Powierzchnia podstawowa: 10.91 m^2)

PXF LIGHTING

Edytor Mateusz Kolawa
 Telefon
 faks
 e-Mail mateusz.kolawa@pxf.pl

14 komunikacja / Podsumowanie



Wysokość pomieszczenia: 3.000 m, Wysokość montażu: 3.000 m,
 Współczynnik konserwacji: 0.80

Wartości Lux, Skala 1:103

Powierzchnia	ρ [%]	E_m [lx]	E_{min} [lx]	E_{max} [lx]	E_{min} / E_m
Płaszczyzna pracy	/	275	168	324	0.608
Podłoga	20	255	137	328	0.539
Sufit	70	106	71	207	0.671
Ściany (14)	50	212	65	1026	/

Płaszczyzna pracy:

Wysokość: 0.000 m
 Siatka: 5 x 11 Punkty
 Margines: 0.200 m

Wykaz opraw

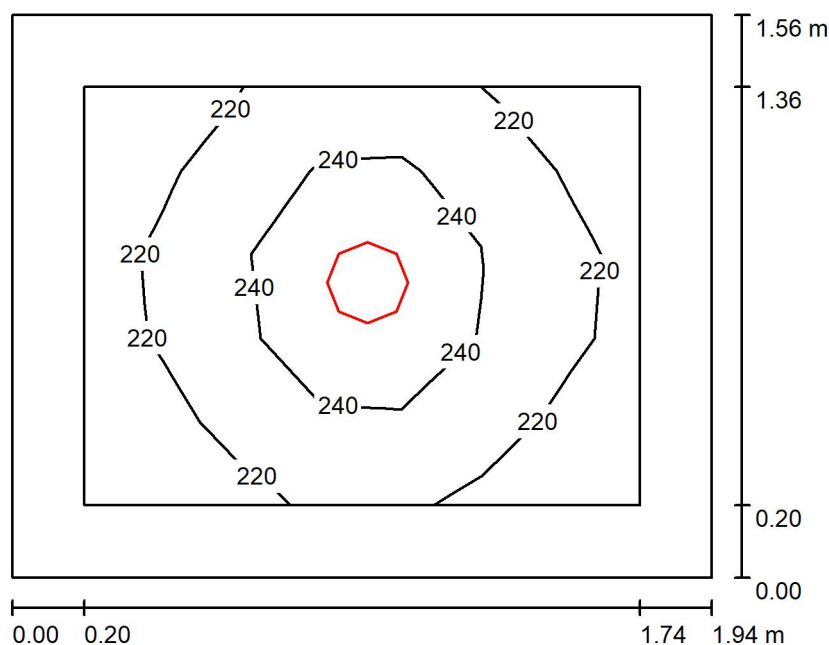
Nr.	Ilość	Etykieta (Czynnik korekcyjny)	Φ (Oprawa) [lm]	Φ (Lampy) [lm]	P [W]
1	5	PXF Lighting PX0906424 FINESTRA Q LED 4000K (1.000)	2850	2850	23.0
W sumie:			14250	14250	115.0

Specyfikacja mocy przyłączeniowej: $6.91 \text{ W/m}^2 = 2.51 \text{ W/m}^2/100 \text{ lx}$ (Powierzchnia podstawowa: 16.64 m^2)

PXF LIGHTING

Edytor Mateusz Kolawa
 Telefon
 faks
 e-Mail mateusz.kolawa@pxf.pl

110 wc / Podsumowanie



Wysokość pomieszczenia: 3.000 m, Wysokość montażu: 3.000 m,
 Współczynnik konserwacji: 0.80

Wartości Lux, Skala 1:21

Powierzchnia	ρ [%]	E_m [lx]	E_{min} [lx]	E_{max} [lx]	E_{min} / E_m
Płaszczyzna pracy	/	229	203	254	0.888
Podłoga	20	130	109	144	0.842
Sufit	70	82	59	96	0.716
Ściany (4)	50	149	55	426	/

Płaszczyzna pracy:

Wysokość: 0.850 m
 Siatka: 7 x 5 Punkty
 Margines: 0.200 m

Wykaz opraw

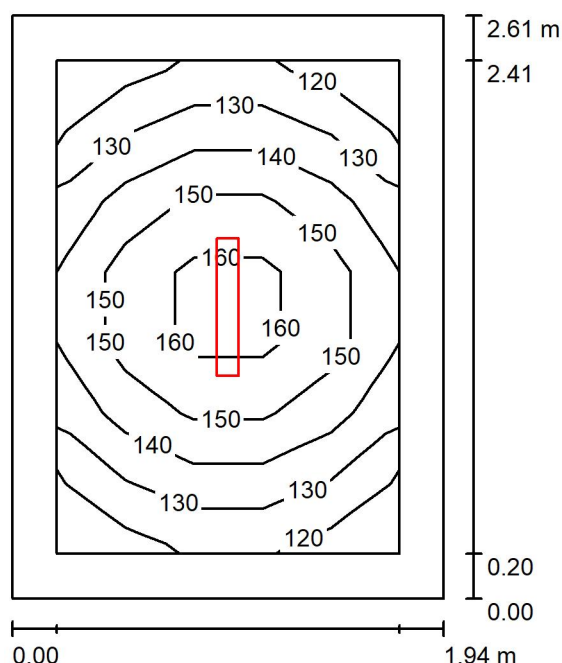
Nr.	Ilość	Etykieta (Czynnik korekcyjny)	Φ (Oprawa) [lm]	Φ (Lampy) [lm]	P [W]
1	1	PXF Lighting EU003.1111.840.XXXX NT BARI Q LED (1.000)	2460	2460	17.0
W sumie:			2460	2460	17.0

Specyfikacja mocy przyłączeniowej: $5.61 \text{ W/m}^2 = 2.45 \text{ W/m}^2/100 \text{ lx}$ (Powierzchnia podstawowa: 3.03 m^2)

PXF LIGHTING

Edytor Mateusz Kolawa
 Telefon
 faks
 e-Mail mateusz.kolawa@pxf.pl

111 spiżarnia / Podsumowanie



Wysokość pomieszczenia: 3.000 m, Wysokość montażu: 3.000 m,
 Współczynnik konserwacji: 0.80

Wartości Lux, Skala 1:34

Powierzchnia	ρ [%]	E_m [lx]	E_{min} [lx]	E_{max} [lx]	E_{min} / E_m
Płaszczyzna pracy	/	141	118	166	0.836
Podłoga	20	86	69	99	0.801
Sufit	70	60	33	348	0.559
Ściany (4)	50	88	38	216	/

Płaszczyzna pracy:

Wysokość: 0.850 m
 Siatka: 5 x 7 Punkty
 Margines: 0.200 m

Wykaz opraw

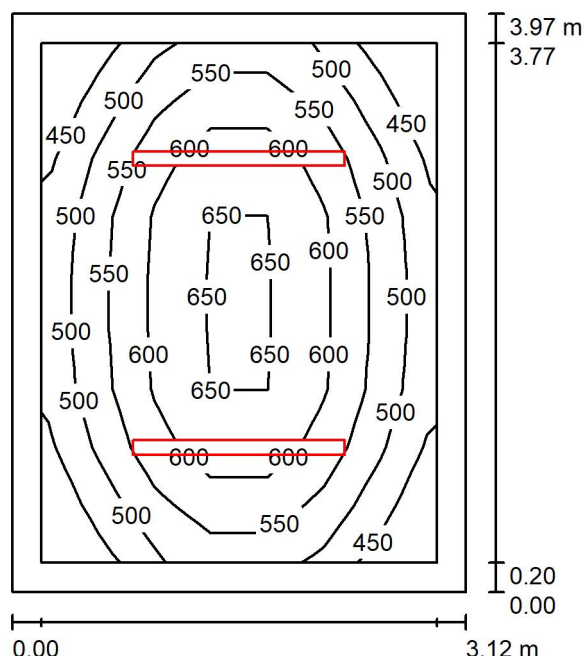
Nr.	Ilość	Etykieta (Czynnik korekcyjny)	Φ (Oprawa) [lm]	Φ (Lampy) [lm]	P [W]
1	1	PXF Lighting HB001.2211.840.XXXX Fibra IV LED 615x98 12W 2065lm 840 OPAL (1.000)	2065	2065	12.0
W sumie:			2065	2065	12.0

Specyfikacja mocy przyłączeniowej: $2.36 \text{ W/m}^2 = 1.67 \text{ W/m}^2/100 \text{ lx}$ (Powierzchnia podstawowa: 5.08 m^2)

PXF LIGHTING

Edytor Mateusz Kolawa
 Telefon
 faks
 e-Mail mateusz.kolawa@pxf.pl

112 kuchnia / Podsumowanie



Wysokość pomieszczenia: 3.000 m, Wysokość montażu: 3.000 m,
 Współczynnik konserwacji: 0.80

Wartości Lux, Skala 1:52

Powierzchnia	ρ [%]	E_m [lx]	E_{min} [lx]	E_{max} [lx]	E_{min} / E_m
Płaszczyzna pracy	/	550	413	662	0.752
Podłoga	20	388	277	468	0.714
Sufit	70	185	110	582	0.592
Ściany (4)	50	316	185	647	/

Płaszczyzna pracy:

Wysokość: 0.850 m
 Siatka: 7 x 9 Punkty
 Margines: 0.200 m

UGR

Wzdłuż- W poprzek do osi oświetlenia
 Lewa ściana 22 21
 Dolna ściana 22 21
 (CIE, SHR = 0.25.)

Wykaz opraw

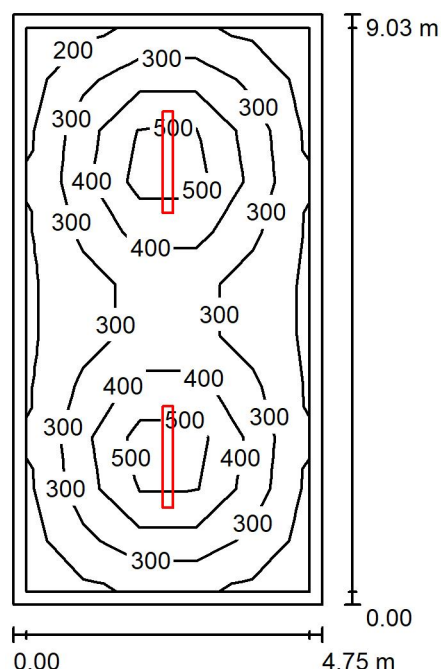
Nr.	Ilość	Etykieta (Czynnik korekcyjny)	Φ (Oprawa) [lm]	Φ (Lampy) [lm]	P [W]
1	2	PXF Lighting HB009.2211.840.XXXX Fibra IV LED 1455x98 40W 7070lm 840 OPAL (1.000)	7070	7070	40.0
W sumie:			14140	14140	80.0

Specyfikacja mocy przyłączeniowej: $6.46 \text{ W/m}^2 = 1.17 \text{ W/m}^2/100 \text{ lx}$ (Powierzchnia podstawowa: 12.39 m^2)

PXF LIGHTING

Edytor Mateusz Kolawa
 Telefon
 faks
 e-Mail mateusz.kolawa@pxf.pl

106 pokój / Podsumowanie



Wysokość pomieszczenia: 3.000 m, Wysokość montażu: 3.000 m,
 Współczynnik konserwacji: 0.80

Wartości Lux, Skala 1:116

Powierzchnia	ρ [%]	E_m [lx]	E_{min} [lx]	E_{max} [lx]	E_{min} / E_m
Płaszczyzna pracy	/	338	186	640	0.549
Podłoga	20	267	147	390	0.552
Sufit	70	96	51	2652	0.526
Ściany (4)	50	155	78	216	/

Płaszczyzna pracy:

Wysokość: 0.850 m
 Siatka: 5 x 11 Punkty
 Margines: 0.200 m

UGR

Lewa ściana
 Dolna ściana
 (CIE, SHR = 0.25.)

Wzdłuż- W poprzek do osi oświetlenia
 23 22
 23 22

Wykaz opraw

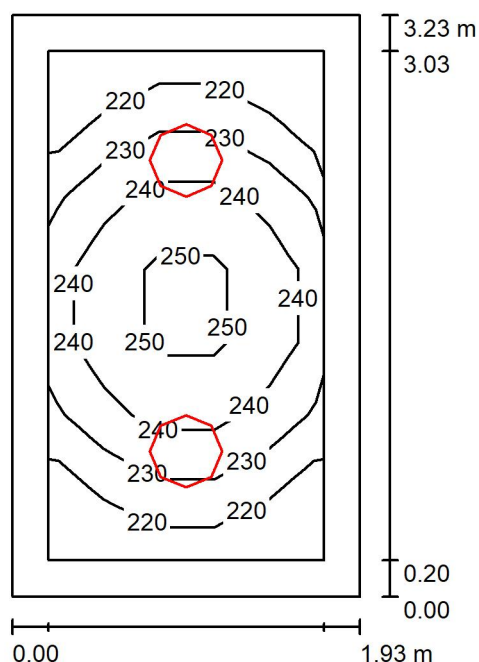
Nr.	Ilość	Etykieta (Czynnik korekcyjny)	Φ (Oprawa) [lm]	Φ (Lampy) [lm]	P [W]
1	2	PXF Lighting PX4090690 LATTE LED IP40 1555 39W 4000K 73W 10489lm HO (1.000)	10489	10489	73.0
W sumie:			20978	20978	146.0

Specyfikacja mocy przyłączeniowej: $3.41 \text{ W/m}^2 = 1.01 \text{ W/m}^2/100 \text{ lx}$ (Powierzchnia podstawowa: 42.84 m^2)

PXF LIGHTING

Edytor Mateusz Kolawa
 Telefon
 faks
 e-Mail mateusz.kolawa@pxf.pl

113 natrysk / Podsumowanie



Wysokość pomieszczenia: 3.000 m, Wysokość montażu: 3.000 m,
 Współczynnik konserwacji: 0.80

Wartości Lux, Skala 1:42

Powierzchnia	ρ [%]	E_m [lx]	E_{min} [lx]	E_{max} [lx]	E_{min} / E_m
Płaszczyzna pracy	/	233	211	255	0.904
Podłoga	20	223	181	254	0.811
Sufit	70	152	92	593	0.603
Ściany (4)	50	232	101	514	/

Płaszczyzna pracy:

Wysokość: 0.000 m
 Siatka: 5 x 7 Punkty
 Margines: 0.200 m

Wykaz opraw

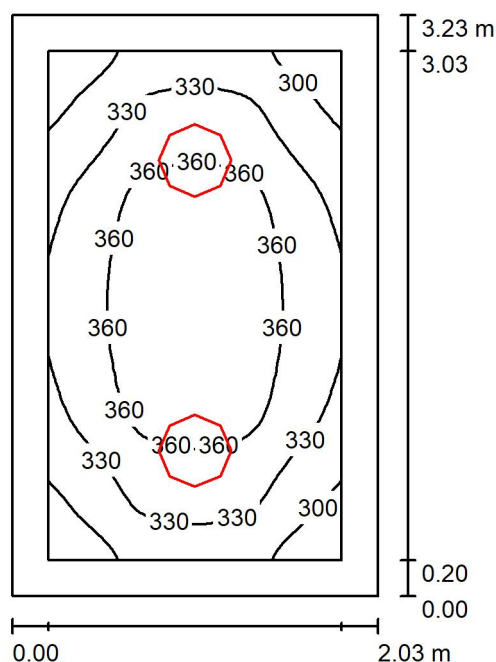
Nr.	Ilość	Etykieta (Czynnik korekcyjny)	Φ (Oprawa) [lm]	Φ (Lampy) [lm]	P [W]
1	2	PXF Lighting PX3000213 MODENA LED 25W 4000K (1.000)	3130	3130	25.0
W sumie:			6260	6260	50.0

Specyfikacja mocy przyłączeniowej: $8.03 \text{ W/m}^2 = 3.44 \text{ W/m}^2/100 \text{ lx}$ (Powierzchnia podstawowa: 6.23 m^2)

PXF LIGHTING

Edytor Mateusz Kolawa
 Telefon
 faks
 e-Mail mateusz.kolawa@pxf.pl

113 przebieralnia / Podsumowanie



Wysokość pomieszczenia: 3.000 m, Wysokość montażu: 3.000 m,
 Współczynnik konserwacji: 0.80

Wartości Lux, Skala 1:42

Powierzchnia	ρ [%]	E_m [lx]	E_{min} [lx]	E_{max} [lx]	E_{min} / E_m
Płaszczyzna pracy	/	342	275	385	0.805
Podłoga	20	221	177	252	0.800
Sufit	70	145	87	588	0.600
Ściany (4)	50	225	100	508	/

Płaszczyzna pracy:

Wysokość: 0.850 m
 Siatka: 32 x 32 Punkty
 Margines: 0.200 m

Wykaz opraw

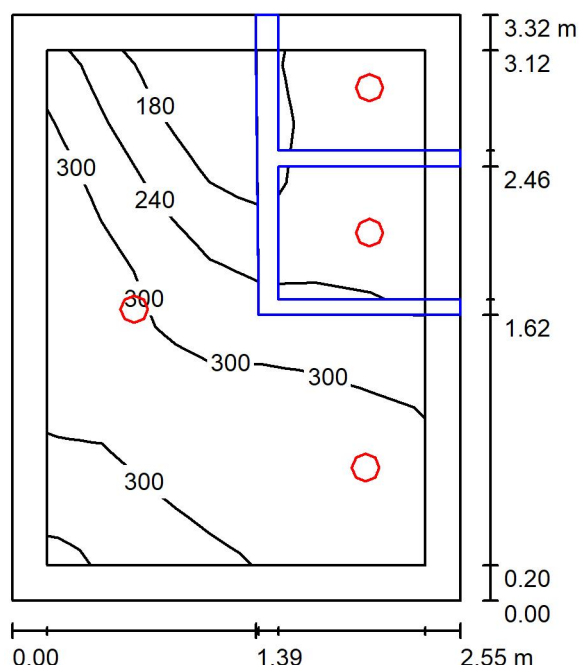
Nr.	Ilość	Etykieta (Czynnik korekcyjny)	Φ (Oprawa) [lm]	Φ (Lampy) [lm]	P [W]
1	2	PXF Lighting PX3000213 MODENA LED 25W 4000K (1.000)	3130	3130	25.0
W sumie:			6260	6260	50.0

Specyfikacja mocy przyłączeniowej: $7.64 \text{ W/m}^2 = 2.23 \text{ W/m}^2 / 100 \text{ lx}$ (Powierzchnia podstawowa: 6.55 m^2)

PXF LIGHTING

Edytor Mateusz Kolawa
 Telefon
 faks
 e-Mail mateusz.kolawa@pxf.pl

105 sanitariat / Podsumowanie



Wysokość pomieszczenia: 3.000 m, Wysokość montażu: 3.000 m,
 Współczynnik konserwacji: 0.80

Wartości Lux, Skala 1:43

Powierzchnia	ρ [%]	E_m [lx]	E_{min} [lx]	E_{max} [lx]	E_{min} / E_m
Płaszczyzna pracy	/	275	116	370	0.422
Podłoga	20	151	18	233	0.120
Sufit	70	114	58	210	0.512
Ściany (4)	50	211	13	1148	/

Płaszczyzna pracy:

Wysokość: 0.850 m
 Siatka: 7 x 7 Punkty
 Margines: 0.200 m

Wykaz opraw

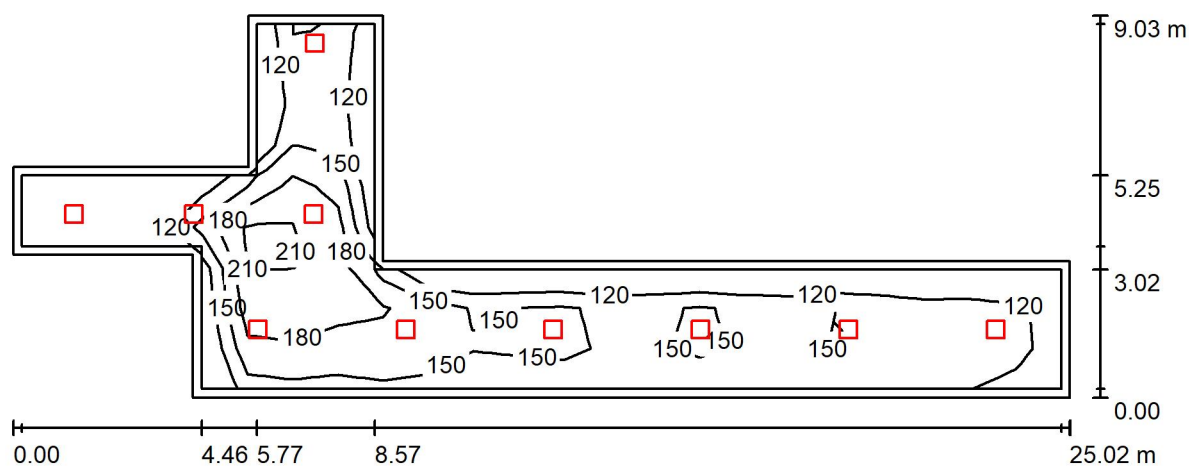
Nr.	Ilość	Etykieta (Czynnik korekcyjny)	Φ (Oprawa) [lm]	Φ (Lampy) [lm]	P [W]
1	4	PXF Lighting EU002.1111.840.XXXX BARI Q LED NT (1.000)	2090	2090	16.0
W sumie:			8360	8360	64.0

Specyfikacja mocy przyłączeniowej: $7.56 \text{ W/m}^2 = 2.75 \text{ W/m}^2/100 \text{ lx}$ (Powierzchnia podstawowa: 8.46 m^2)

PXF LIGHTING

Edytor Mateusz Kolawa
 Telefon
 faks
 e-Mail mateusz.kolawa@pxf.pl

114 komunikacja / Podsumowanie



Wysokość pomieszczenia: 3.000 m, Wysokość montażu: 3.000 m,
 Współczynnik konserwacji: 0.80

Wartości Lux, Skala 1:179

Powierzchnia	ρ [%]	E_m [lx]	E_{min} [lx]	E_{max} [lx]	E_{min} / E_m
Płaszczyzna pracy	/	157	106	219	0.676
Podłoga	20	153	77	224	0.507
Sufit	70	40	28	95	0.698
Ściany (10)	50	95	32	559	/

Płaszczyzna pracy:

Wysokość: 0.000 m
 Siatka: 23 x 9 Punkty
 Margines: 0.200 m

Wykaz opraw

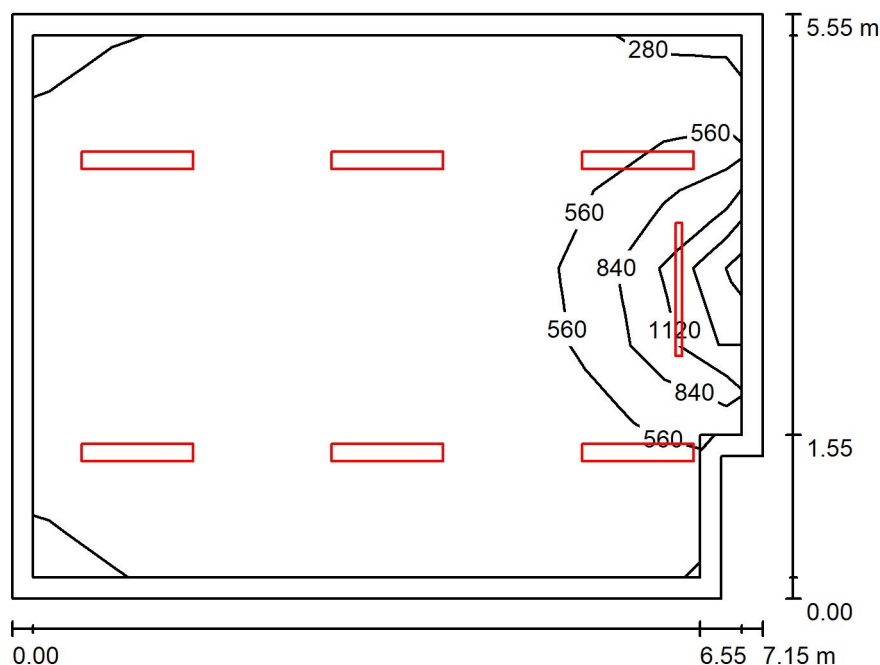
Nr.	Ilość	Etykieta (Czynnik korekcyjny)	Φ (Oprawa) [lm]	Φ (Lampy) [lm]	P [W]
1	10	PXF Lighting PX0906424 FINESTRA Q LED 4000K (1.000)	2850	2850	23.0
W sumie:			28500	28500	230.0

Specyfikacja mocy przyłączeniowej: $2.37 \text{ W/m}^2 = 1.51 \text{ W/m}^2/100 \text{ lx}$ (Powierzchnia podstawowa: 97.24 m^2)

PXF LIGHTING

Edytor Mateusz Kolawa
 Telefon
 faks
 e-Mail mateusz.kolawa@pxf.pl

103 sala lekcyjna / Podsumowanie



Wysokość pomieszczenia: 3.000 m, Współczynnik konserwacji: 0.80

Wartości Lux, Skala 1:72

Powierzchnia	ρ [%]	E_m [lx]	E_{min} [lx]	E_{max} [lx]	E_{min} / E_m
Płaszczyzna pracy	/	440	279	1662	0.634
Podłoga	20	356	203	873	0.569
Sufit	70	130	80	1221	0.616
Ściany (6)	50	227	123	706	/

Płaszczyzna pracy:

Wysokość: 0.850 m
 Siatka: 7 x 9 Punkty
 Margines: 0.200 m

Wykaz opraw

Nr.	Ilość	Etykieta (Czynnik korekcyjny)	Φ (Oprawa) [lm]	Φ (Lampy) [lm]	P [W]
1	1	PXF Lighting PX0919908 ASYMMETRIC LED 1260 4000K (1.000)	4130	4130	33.0
2	6	PXF Lighting PX4090686 LATTE LED IP40 1060 26W 4000K (1.000)	3750	3750	26.0
W sumie:			26630	26630	189.0

Specyfikacja mocy przyłączeniowej: $4.83 \text{ W/m}^2 = 1.10 \text{ W/m}^2/100 \text{ lx}$ (Powierzchnia podstawowa: 39.17 m^2)

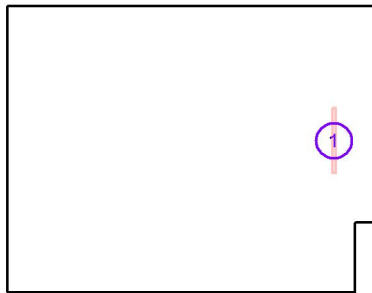
PXF LIGHTING

Edytor Mateusz Kolawa
 Telefon
 faks
 e-Mail mateusz.kolawa@pxf.pl

103 sala lekcyjna / Oprawy (lista współrzędnych)

PXF Lighting PX0919908 ASYMMETRIC LED 1260 4000K

4130 lm, 33.0 W, 1 x 1 x LED (Czynnik korekcyjny 1.000).



Nr.	Pozycja [m]		Z	Rotacja [°]		Z
	X	Y		X	Y	
1	26.873	53.142	2.200	0.0	0.0	180.0

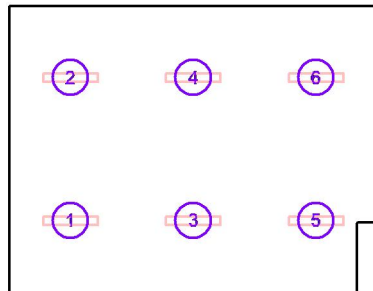
PXF LIGHTING

Edytor Mateusz Kolawa
 Telefon
 faks
 e-Mail mateusz.kolawa@pxf.pl

103 sala lekcyjna / Oprawy (lista współrzędnych)

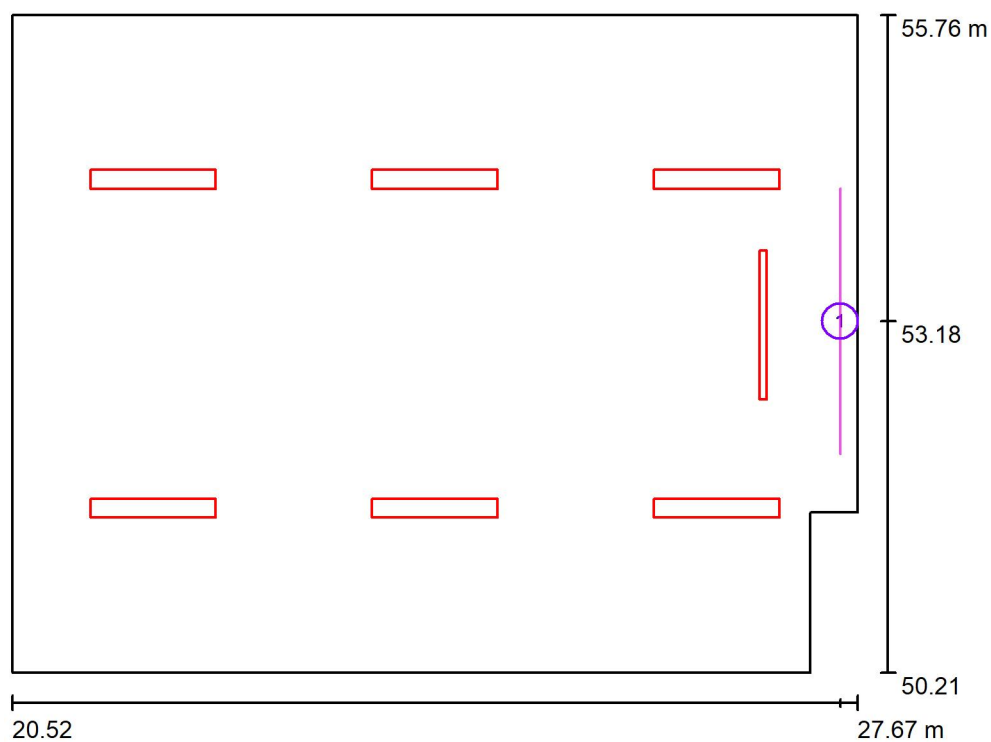
PXF Lighting PX4090686 LATTE LED IP40 1060 26W 4000K

3750 lm, 26.0 W, 1 x 1 x LED (Czynnik korekcyjny 1.000).



Nr.	Pozycja [m]			Rotacja [°]		
	X	Y	Z	X	Y	Z
1	21.714	51.594	3.000	0.0	0.0	90.0
2	21.714	54.371	3.000	0.0	0.0	90.0
3	24.098	51.594	3.000	0.0	0.0	90.0
4	24.098	54.371	3.000	0.0	0.0	90.0
5	26.481	51.594	3.000	0.0	0.0	90.0
6	26.481	54.371	3.000	0.0	0.0	90.0

103 sala lekcyjna / Powierzchnie obliczeniowe (zestawienie wyników)

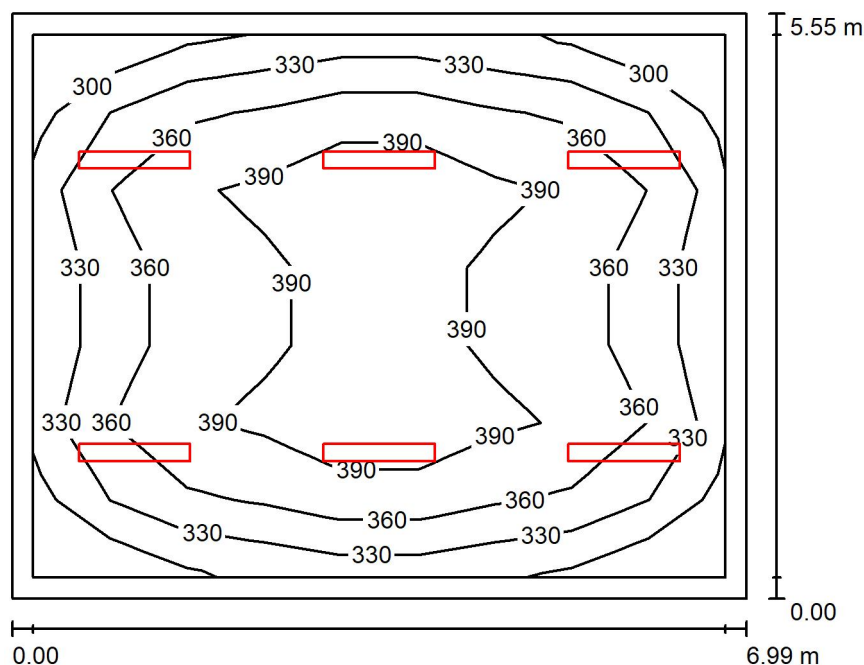


Skala 1 : 64

Lista powierzchni obliczeniowych

Nr.	Etykieta	Typ	Siatka	E_m [lx]	E_{min} [lx]	E_{max} [lx]	E_{min} / E_m	E_{min} / E_{max}
1	tablica	pionowa	5 x 7	559	346	891	0.618	0.388

101 sala lekcyjna / Podsumowanie



Wysokość pomieszczenia: 3.000 m, Wysokość montażu: 3.000 m,
 Współczynnik konserwacji: 0.80

Wartości Lux, Skala 1:72

Powierzchnia	ρ [%]	E_m [lx]	E_{min} [lx]	E_{max} [lx]	E_{min} / E_m
Płaszczyzna pracy	/	360	279	423	0.775
Podłoga	20	292	198	348	0.679
Sufit	70	119	77	1205	0.644
Ściany (4)	50	202	118	312	/

Płaszczyzna pracy:

Wysokość: 0.850 m
 Siatka: 9 x 7 Punkty
 Margines: 0.200 m

UGR

Lewa ściana 21
 Dolna ściana 20
 (CIE, SHR = 0.25.)

Wzdłuż- W poprzek do osi oświetlenia

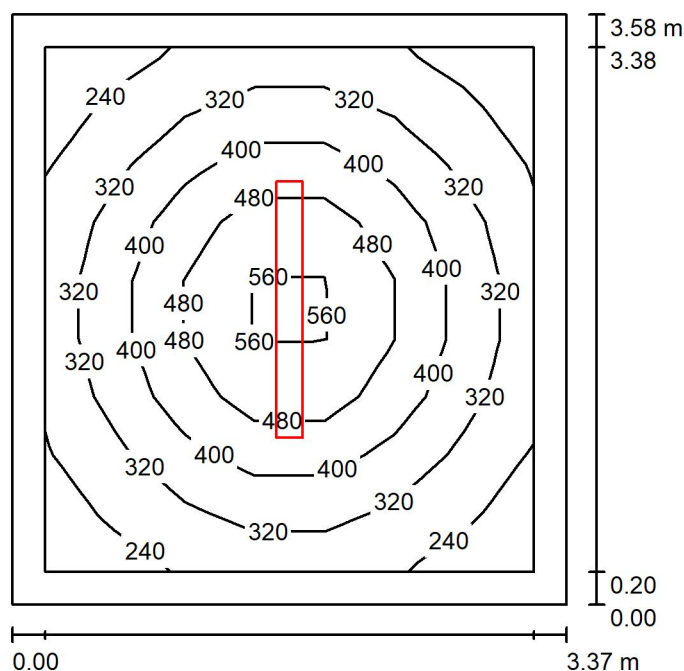
21 21
 20 20

Wykaz opraw

Nr.	Ilość	Etykieta (Czynnik korekcyjny)	Φ (Oprawa) [lm]	Φ (Lampy) [lm]	P [W]
1	6	PXF Lighting PX4090686 LATTE LED IP40 1060 26W 4000K (1.000)	3750	3750	26.0
W sumie:			22500	22500	156.0

Specyfikacja mocy przyłączeniowej: $4.02 \text{ W/m}^2 = 1.12 \text{ W/m}^2/100 \text{ lx}$ (Powierzchnia podstawowa: 38.82 m^2)

216 pokój / Podsumowanie



Wysokość pomieszczenia: 2.700 m, Wysokość montażu: 2.700 m,
 Współczynnik konserwacji: 0.80

Wartości Lux, Skala 1:46

Powierzchnia	ρ [%]	E_m [lx]	E_{min} [lx]	E_{max} [lx]	E_{min} / E_m
Płaszczyzna pracy	/	363	209	600	0.576
Podłoga	20	246	159	337	0.646
Sufit	70	107	55	1269	0.512
Ściany (4)	50	167	80	262	/

Płaszczyzna pracy:

Wysokość: 0.850 m
 Siatka: 7 x 9 Punkty
 Margines: 0.200 m

UGR

Lewa ściana 19
 Dolna ściana 19
 (CIE, SHR = 0.25.)

Wzdłuż- W poprzek do osi oświetlenia

Wykaz opraw

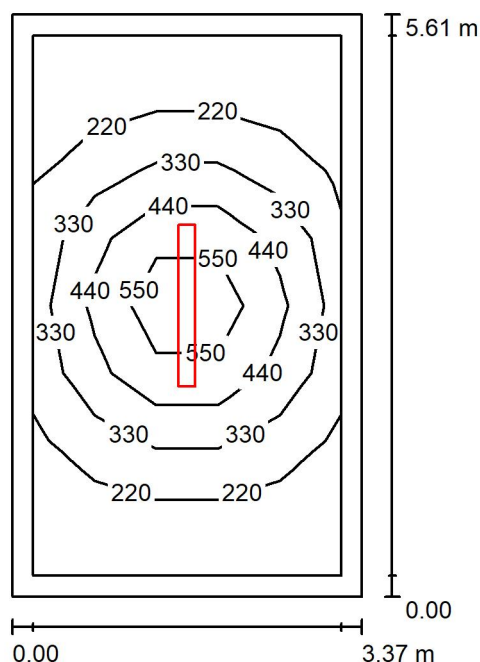
Nr.	Ilość	Etykieta (Czynnik korekcyjny)	Φ (Oprawa) [lm]	Φ (Lampy) [lm]	P [W]
1	1	PXF Lighting PX4090690 LATTE LED IP40 1555 39W 4000K 52W 7431lm HO (1.000)	7431	7431	52.0
W sumie:			7431	7431	52.0

Specyfikacja mocy przyłączeniowej: $4.30 \text{ W/m}^2 = 1.18 \text{ W/m}^2/100 \text{ lx}$ (Powierzchnia podstawowa: 12.09 m^2)

PXF LIGHTING

Edytor Mateusz Kolawa
 Telefon
 faks
 e-Mail mateusz.kolawa@pxf.pl

215 pokój / Podsumowanie



Wysokość pomieszczenia: 2.700 m, Wysokość montażu: 2.700 m,
 Współczynnik konserwacji: 0.80

Wartości Lux, Skala 1:73

Powierzchnia	ρ [%]	E_m [lx]	E_{min} [lx]	E_{max} [lx]	E_{min} / E_m
Płaszczyzna pracy	/	324	132	670	0.406
Podłoga	20	221	109	374	0.490
Sufit	70	84	39	1527	0.465
Ściany (4)	50	131	53	287	/

Płaszczyzna pracy:

Wysokość: 0.850 m
 Siatka: 5 x 8 Punkty
 Margines: 0.200 m

UGR

Wzdłuż- W poprzek do osi oświetlenia
 Lewa ściana 20 20
 Dolna ściana 22 21
 (CIE, SHR = 0.25.)

Wykaz opraw

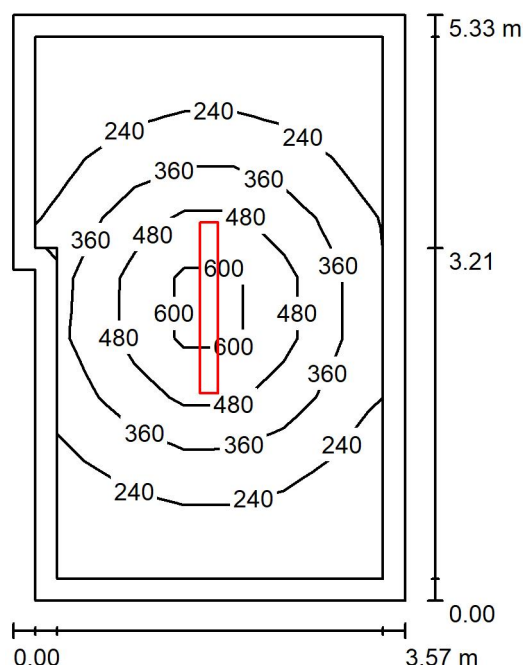
Nr.	Ilość	Etykieta (Czynnik korekcyjny)	Φ (Oprawa) [lm]	Φ (Lampy) [lm]	P [W]
1	1	PXF Lighting PX4090690 LATTE LED IP40 1555 39W 4000K 61W 8821lm HO (1.000)	8821	8821	61.0
W sumie:			8821	W sumie: 8821	61.0

Specyfikacja mocy przyłączeniowej: $3.22 \text{ W/m}^2 = 1.00 \text{ W/m}^2/100 \text{ lx}$ (Powierzchnia podstawowa: 18.93 m^2)

PXF LIGHTING

Edytor Mateusz Kolawa
 Telefon
 faks
 e-Mail mateusz.kolawa@pxf.pl

214 pokój / Podsumowanie



Wysokość pomieszczenia: 2.700 m, Wysokość montażu: 2.700 m,
 Współczynnik konserwacji: 0.80

Wartości Lux, Skala 1:69

Powierzchnia	ρ [%]	E_m [lx]	E_{min} [lx]	E_{max} [lx]	E_{min} / E_m
Płaszczyzna pracy	/	312	127	687	0.406
Podłoga	20	225	113	373	0.501
Sufit	70	84	41	1446	0.483
Ściany (6)	50	133	54	315	/

Płaszczyzna pracy:

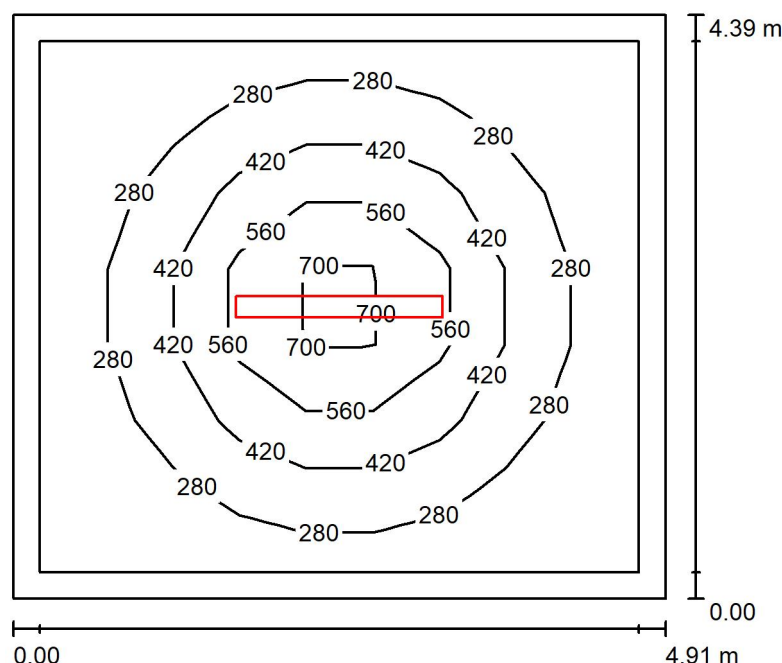
Wysokość: 0.850 m
 Siatka: 9 x 7 Punkty
 Margines: 0.200 m

Wykaz opraw

Nr.	Ilość	Etykieta (Czynnik korekcyjny)	Φ (Oprawa) [lm]	Φ (Lampy) [lm]	P [W]
1	1	PXF Lighting PX4090690 LATTE LED IP40 1555 39W 4000K 61W 8821lm HO (1.000)	8821	8821	61.0
W sumie:			8821	8821	61.0

Specyfikacja mocy przyłączeniowej: $3.30 \text{ W/m}^2 = 1.06 \text{ W/m}^2/100 \text{ lx}$ (Powierzchnia podstawowa: 18.46 m^2)

213 pokój / Podsumowanie



Wysokość pomieszczenia: 2.700 m, Wysokość montażu: 2.700 m,
 Współczynnik konserwacji: 0.80

Wartości Lux, Skala 1:57

Powierzchnia	ρ [%]	E_m [lx]	E_{min} [lx]	E_{max} [lx]	E_{min} / E_m
Płaszczyzna pracy	/	340	142	799	0.419
Podłoga	20	250	127	428	0.508
Sufit	70	89	45	2758	0.508
Ściany (4)	50	138	67	224	/

Płaszczyzna pracy:

Wysokość: 0.850 m
 Siatka: 9 x 7 Punkty
 Margines: 0.200 m

UGR

Lewa ściana 22
 Dolna ściana 23
 (CIE, SHR = 0.25.)

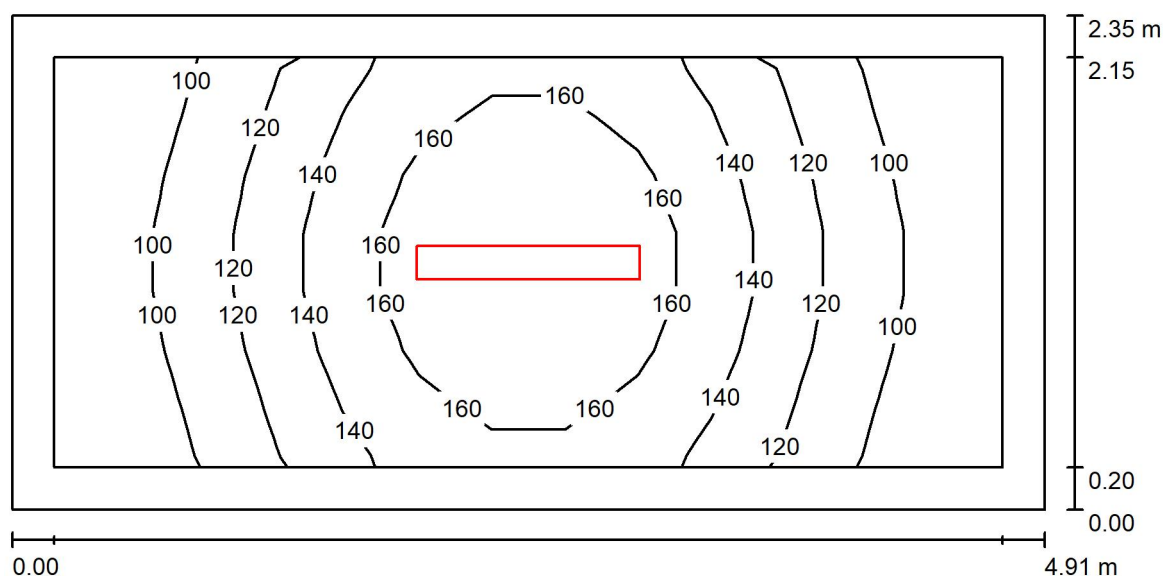
Wzdłuż- W poprzek do osi oświetlenia
 22 21
 23 22

Wykaz opraw

Nr.	Ilość	Etykieta (Czynnik korekcyjny)	Φ (Oprawa) [lm]	Φ (Lampy) [lm]	P [W]
1	1	PXF Lighting PX4090690 LATTE LED IP40 1555 39W 4000K 73W 10489lm HO (1.000)	10489	10489	73.0
W sumie:			10489	10489	73.0

Specyfikacja mocy przyłączeniowej: $3.38 \text{ W/m}^2 = 1.00 \text{ W/m}^2/100 \text{ lx}$ (Powierzchnia podstawowa: 21.57 m^2)

212 schowek / Podsumowanie



Wysokość pomieszczenia: 2.700 m, Wysokość montażu: 2.700 m,
 Współczynnik konserwacji: 0.80

Wartości Lux, Skala 1:36

Powierzchnia	ρ [%]	E_m [lx]	E_{min} [lx]	E_{max} [lx]	E_{min} / E_m
Płaszczyzna pracy	/	131	83	182	0.636
Podłoga	20	122	68	181	0.556
Sufit	70	59	24	1163	0.398
Ściany (4)	50	86	31	245	/

Płaszczyzna pracy:

Wysokość: 0.000 m
 Siatka: 13 x 7 Punkty
 Margines: 0.200 m

Wykaz opraw

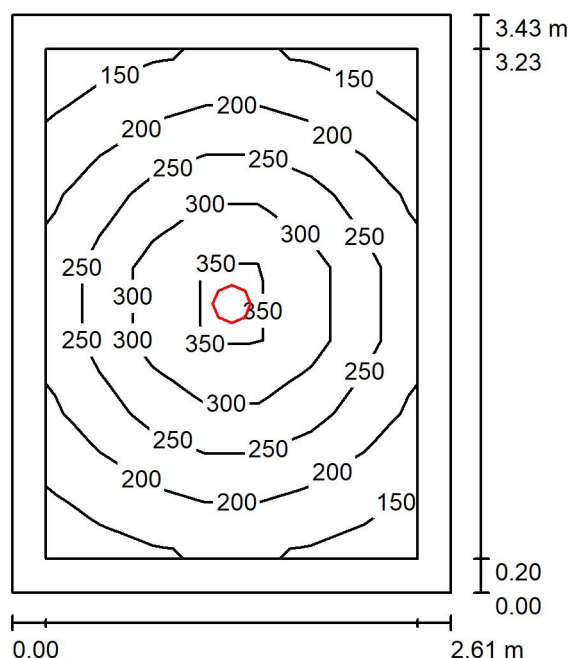
Nr.	Ilość	Etykieta (Czynnik korekcyjny)	Φ (Oprawa) [lm]	Φ (Lampy) [lm]	P [W]
1	1	PXF Lighting PX4090686 LATTE LED IP40 1060 26W 4000K (1.000)	3750	3750	26.0
W sumie:			3750	3750	26.0

Specyfikacja mocy przyłączeniowej: $2.25 \text{ W/m}^2 = 1.73 \text{ W/m}^2/100 \text{ lx}$ (Powierzchnia podstawowa: 11.53 m^2)

PXF LIGHTING

Edytor Mateusz Kolawa
 Telefon
 faks
 e-Mail mateusz.kolawa@pxf.pl

211 sanitariat / Podsumowanie



Wysokość pomieszczenia: 2.700 m, Wysokość montażu: 2.700 m,
 Współczynnik konserwacji: 0.80

Wartości Lux, Skala 1:45

Powierzchnia	ρ [%]	E_m [lx]	E_{min} [lx]	E_{max} [lx]	E_{min} / E_m
Płaszczyzna pracy	/	235	142	382	0.602
Podłoga	20	152	96	204	0.630
Sufit	70	44	31	51	0.696
Ściany (4)	50	101	36	206	/

Płaszczyzna pracy:

Wysokość: 0.850 m
 Siatka: 7 x 7 Punkty
 Margines: 0.200 m

UGR

Wzdłuż- W poprzek do osi oświetlenia
 Lewa ściana 25 25
 Dolna ściana 25 25
 (CIE, SHR = 0.25.)

Wykaz opraw

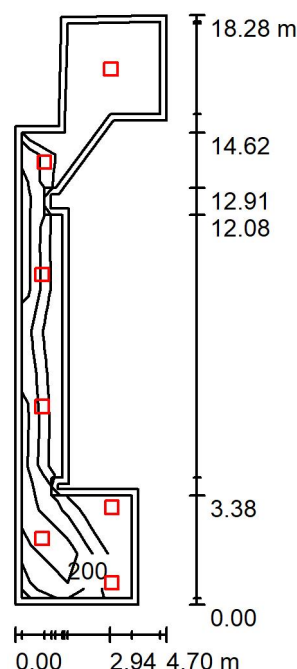
Nr.	Ilość	Etykieta (Czynnik korekcyjny)	Φ (Oprawa) [lm]	Φ (Lampy) [lm]	P [W]
1	1	PXF Lighting EU005.1111.840.XXXX BARI Q LED NT (1.000)	3590	3590	26.0
W sumie:			3590	W sumie: 3590	26.0

Specyfikacja mocy przyłączeniowej: $2.90 \text{ W/m}^2 = 1.23 \text{ W/m}^2/100 \text{ lx}$ (Powierzchnia podstawowa: 8.95 m^2)

PXF LIGHTING

Edytor Mateusz Kolawa
 Telefon
 faks
 e-Mail mateusz.kolawa@pxf.pl

217 komunikacja / Podsumowanie



Wysokość pomieszczenia: 2.700 m, Wysokość montażu: 2.700 m,
 Współczynnik konserwacji: 0.80

Wartości Lux, Skala 1:235

Powierzchnia	ρ [%]	E_m [lx]	E_{min} [lx]	E_{max} [lx]	E_{min} / E_m
Płaszczyzna pracy	/	188	121	300	0.645
Podłoga	20	181	75	301	0.415
Sufit	70	57	24	138	0.419
Ściany (16)	50	127	30	759	/

Płaszczyzna pracy:

Wysokość: 0.000 m
 Siatka: 3 x 13 Punkty
 Margines: 0.200 m

Wykaz opraw

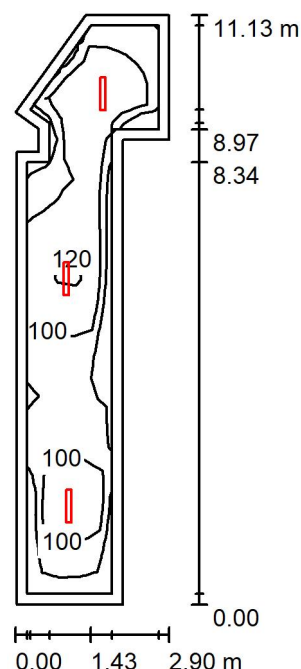
Nr.	Ilość	Etykieta (Czynnik korekcyjny)	Φ (Oprawa) [lm]	Φ (Lampy) [lm]	P [W]
1	7	PXF Lighting PX0906424 FINESTRA Q LED 4000K (1.000)	2850	2850	23.0
W sumie:			19950	19950	161.0

Specyfikacja mocy przyłączeniowej: $3.65 \text{ W/m}^2 = 1.94 \text{ W/m}^2/100 \text{ lx}$ (Powierzchnia podstawowa: 44.11 m^2)

PXF LIGHTING

Edytor Mateusz Kolawa
 Telefon
 faks
 e-Mail mateusz.kolawa@pxf.pl

218 strych / Podsumowanie



Wysokość pomieszczenia: 2.700 m, Wysokość montażu: 2.700 m,
 Współczynnik konserwacji: 0.80

Wartości Lux, Skala 1:143

Powierzchnia	ρ [%]	E_m [lx]	E_{min} [lx]	E_{max} [lx]	E_{min} / E_m
Płaszczyzna pracy	/	100	70	123	0.697
Podłoga	20	97	55	124	0.571
Sufit	70	44	23	341	0.537
Ściany (10)	50	76	30	222	/

Płaszczyzna pracy:

Wysokość: 0.000 m
 Siatka: 29 x 7 Punkty
 Margines: 0.200 m

Wykaz opraw

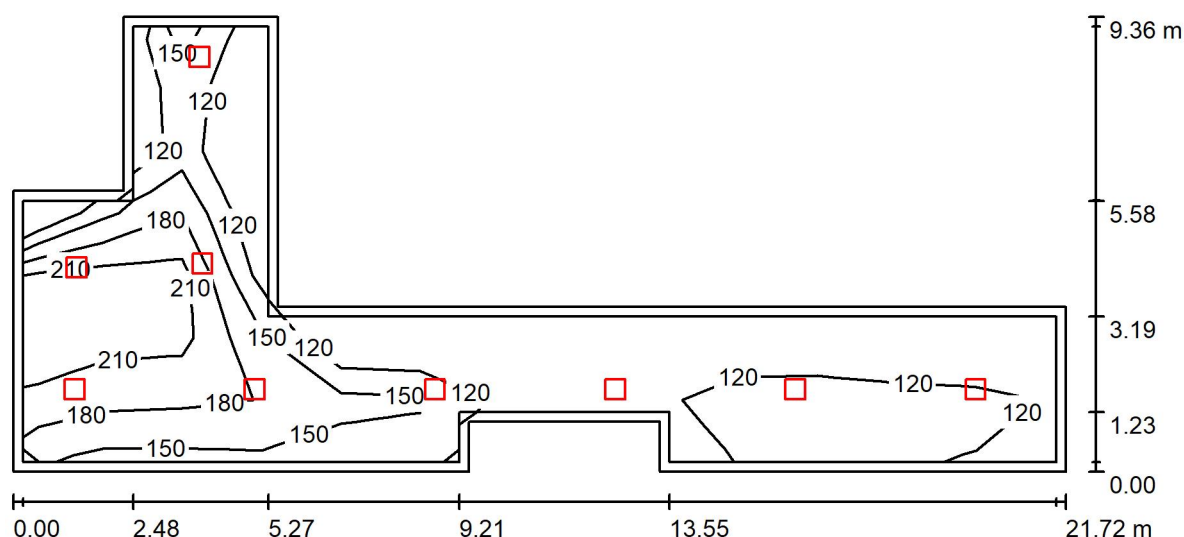
Nr.	Ilość	Etykieta (Czynnik korekcyjny)	Φ (Oprawa) [lm]	Φ (Lampy) [lm]	P [W]
1	3	PXF Lighting HB001.2211.840.XXXX Fibra IV LED 615x98 12W 2065lm 840 OPAL (1.000)	2065	2065	12.0
W sumie:			6195	6195	36.0

Specyfikacja mocy przyłączeniowej: $1.57 \text{ W/m}^2 = 1.57 \text{ W/m}^2 / 100 \text{ lx}$ (Powierzchnia podstawowa: 22.89 m^2)

PXF LIGHTING

Edytor Mateusz Kolawa
 Telefon
 faks
 e-Mail mateusz.kolawa@pxf.pl

219 komunikacja / Podsumowanie



Wysokość pomieszczenia: 2.700 m, Wysokość montażu: 2.700 m,
 Współczynnik konserwacji: 0.80

Wartości Lux, Skala 1:156

Powierzchnia	ρ [%]	E_m [lx]	E_{min} [lx]	E_{max} [lx]	E_{min} / E_m
Płaszczyzna pracy	/	166	113	233	0.679
Podłoga	20	156	50	248	0.319
Sufit	70	38	21	76	0.565
Ściany (12)	50	88	26	529	/

Płaszczyzna pracy:

Wysokość: 0.000 m
 Siatka: 7 x 13 Punkty
 Margines: 0.200 m

Wykaz opraw

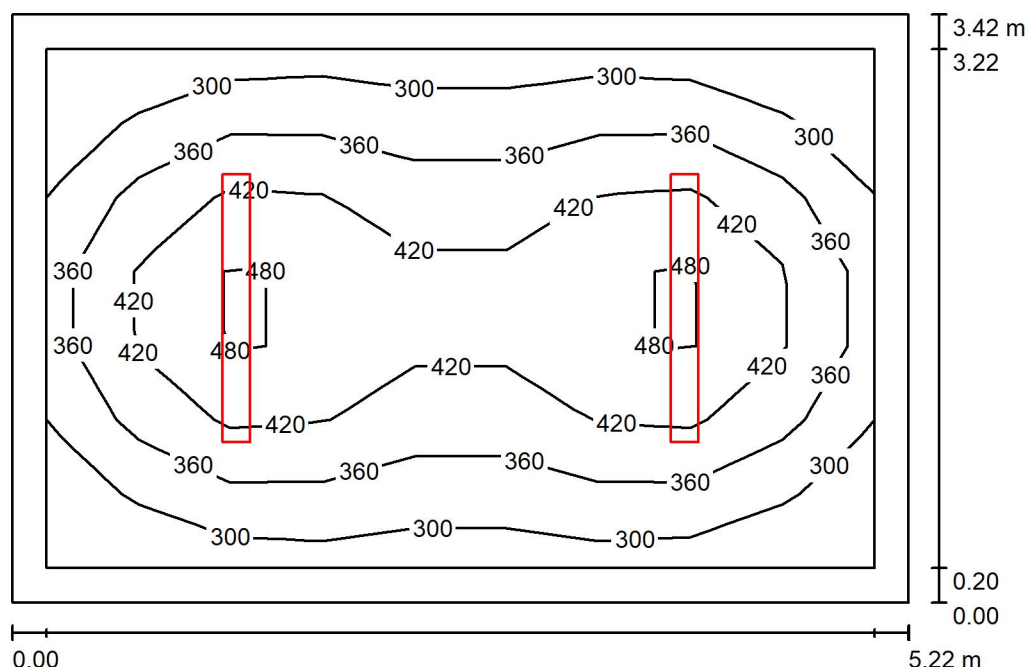
Nr.	Ilość	Etykieta (Czynnik korekcyjny)	Φ (Oprawa) [lm]	Φ (Lampy) [lm]	P [W]
1	9	PXF Lighting PX0906424 FINESTRA Q LED 4000K (1.000)	2850	2850	23.0
W sumie:			25650	25650	207.0

Specyfikacja mocy przyłączeniowej: $2.20 \text{ W/m}^2 = 1.33 \text{ W/m}^2/100 \text{ lx}$ (Powierzchnia podstawowa: 94.08 m^2)

PXF LIGHTING

Edytor Mateusz Kolawa
 Telefon
 faks
 e-Mail mateusz.kolawa@pxf.pl

sala lekcyjna / Podsumowanie



Wysokość pomieszczenia: 2.700 m, Wysokość montażu: 2.700 m,
 Współczynnik konserwacji: 0.80

Wartości Lux, Skala 1:44

Powierzchnia	ρ [%]	E_m [lx]	E_{min} [lx]	E_{max} [lx]	E_{min} / E_m
Płaszczyzna pracy	/	376	253	517	0.672
Podłoga	20	272	187	339	0.689
Sufit	70	107	63	670	0.588
Ściany (4)	50	187	101	320	/

Płaszczyzna pracy:

Wysokość: 0.850 m

Siatka: 9 x 7 Punkty

Margines: 0.200 m

UGR

Lewa ściana

Dolna ściana

(CIE, SHR = 0.25.)

Wzdłuż-

20

19

W poprzek

20

18

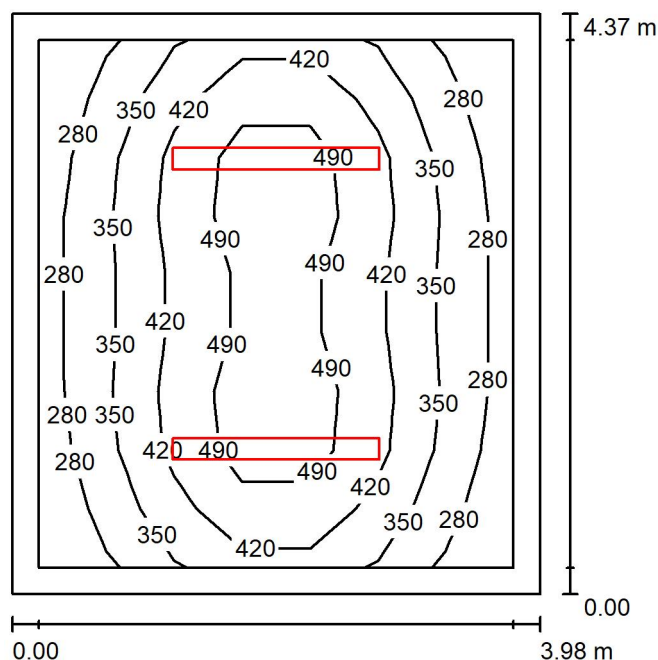
do osi oświetlenia

Wykaz opraw

Nr.	Ilość	Etykieta (Czynnik korekcyjny)	Φ (Oprawa) [lm]	Φ (Lampy) [lm]	P [W]
1	2	PXF Lighting PX4090690 LATTE LED IP40 1555 39W 4000K (1.000)	5620	5620	39.0
W sumie:			11240	11240	78.0

Specyfikacja mocy przyłączeniowej: $4.37 \text{ W/m}^2 = 1.16 \text{ W/m}^2/100 \text{ lx}$ (Powierzchnia podstawowa: 17.83 m^2)

209 sala lekcyjna / Podsumowanie



Wysokość pomieszczenia: 2.700 m, Wysokość montażu: 2.700 m,
 Współczynnik konserwacji: 0.80

Wartości Lux, Skala 1:57

Powierzchnia	ρ [%]	E_m [lx]	E_{min} [lx]	E_{max} [lx]	E_{min} / E_m
Płaszczyzna pracy	/	392	248	557	0.632
Podłoga	20	285	185	371	0.648
Sufit	70	120	61	1567	0.512
Ściany (4)	50	193	94	412	/

Płaszczyzna pracy:

Wysokość: 0.850 m
 Siatka: 7 x 9 Punkty
 Margines: 0.200 m

UGR

Wzdłuż- W poprzek do osi oświetlenia
 Lewa ściana 20 19
 Dolna ściana 20 19
 (CIE, SHR = 0.25.)

Wykaz opraw

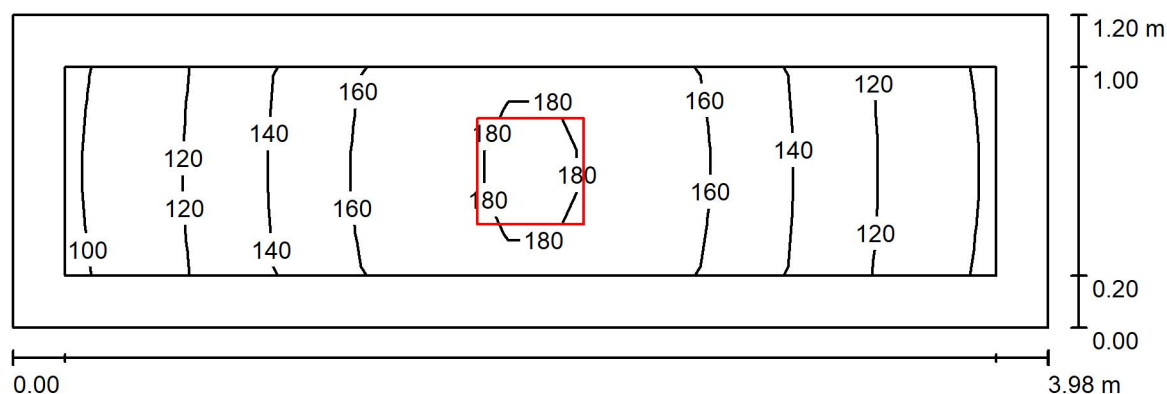
Nr.	Ilość	Etykieta (Czynnik korekcyjny)	Φ (Oprawa) [lm]	Φ (Lampy) [lm]	P [W]
1	2	PXF Lighting PX4090690 LATTE LED IP40 1555 39W 4000K (1.000)	5620	5620	39.0
W sumie:			11240	11240	78.0

Specyfikacja mocy przyłączeniowej: $4.49 \text{ W/m}^2 = 1.14 \text{ W/m}^2/100 \text{ lx}$ (Powierzchnia podstawowa: 17.39 m^2)

PXF LIGHTING

Edytor Mateusz Kolawa
 Telefon
 faks
 e-Mail mateusz.kolawa@pxf.pl

komunikacja / Podsumowanie



Wysokość pomieszczenia: 2.700 m, Wysokość montażu: 2.700 m,
 Współczynnik konserwacji: 0.80

Wartości Lux, Skala 1:29

Powierzchnia	ρ [%]	E_m [lx]	E_{min} [lx]	E_{max} [lx]	E_{min} / E_m
Płaszczyzna pracy	/	144	98	183	0.680
Podłoga	20	136	86	183	0.635
Sufit	70	65	31	113	0.486
Ściany (4)	50	119	35	696	/

Płaszczyzna pracy:

Wysokość: 0.000 m
 Siatka: 21 x 5 Punkty
 Margines: 0.200 m

Wykaz opraw

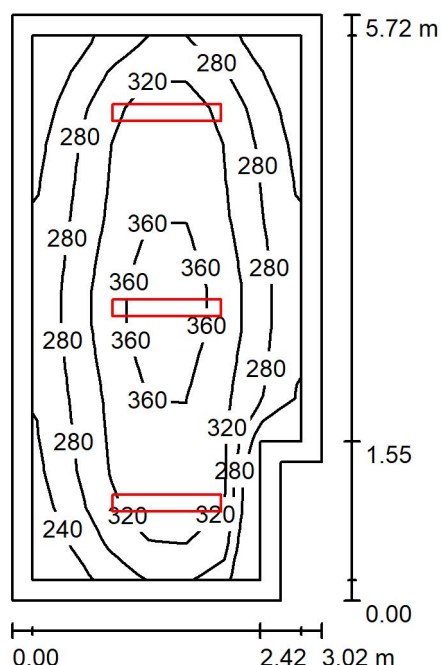
Nr.	Ilość	Etykieta (Czynnik korekcyjny)	Φ (Oprawa) [lm]	Φ (Lampy) [lm]	P [W]
1	1	PXF Lighting PX0906424 FINESTRA Q LED 4000K (1.000)	2850	2850	23.0
W sumie:			2850	2850	23.0

Specyfikacja mocy przyłączeniowej: $4.83 \text{ W/m}^2 = 3.36 \text{ W/m}^2/100 \text{ lx}$ (Powierzchnia podstawowa: 4.76 m^2)

PXF LIGHTING

Edytor Mateusz Kolawa
 Telefon
 faks
 e-Mail mateusz.kolawa@pxf.pl

207 sala lekcyjna / Podsumowanie



Wysokość pomieszczenia: 2.700 m, Wysokość montażu: 2.700 m,
 Współczynnik konserwacji: 0.80

Wartości Lux, Skala 1:74

Powierzchnia	ρ [%]	E_m [lx]	E_{min} [lx]	E_{max} [lx]	E_{min} / E_m
Płaszczyzna pracy	/	306	215	394	0.701
Podłoga	20	219	139	271	0.636
Sufit	70	99	53	918	0.534
Ściany (6)	50	158	80	325	/

Płaszczyzna pracy:

Wysokość: 0.850 m
 Siatka: 15 x 7 Punkty
 Margines: 0.200 m

Wykaz opraw

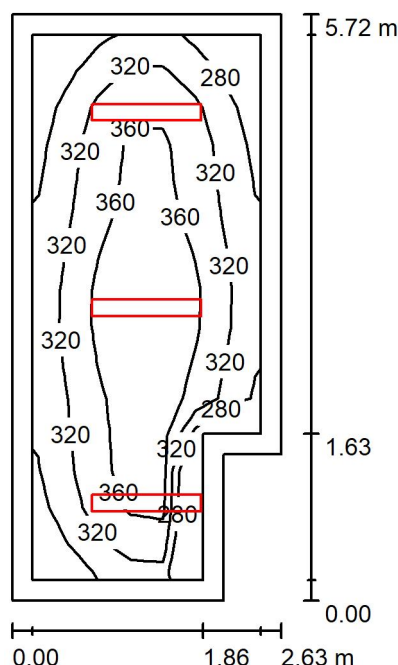
Nr.	Ilość	Etykieta (Czynnik korekcyjny)	Φ (Oprawa) [lm]	Φ (Lampy) [lm]	P [W]
1	3	PXF Lighting PX4090686 LATTE LED IP40 1060 26W 4000K 21W 2999lm HE (1.000)	2999	2999	21.0
W sumie:			8997	8997	63.0

Specyfikacja mocy przyłączeniowej: $3.76 \text{ W/m}^2 = 1.23 \text{ W/m}^2/100 \text{ lx}$ (Powierzchnia podstawowa: 16.76 m^2)

PXF LIGHTING

Edytor Mateusz Kolawa
 Telefon
 faks
 e-Mail mateusz.kolawa@pxf.pl

204 sala lekcyjna / Podsumowanie



Wysokość pomieszczenia: 2.700 m, Wysokość montażu: 2.700 m,
 Współczynnik konserwacji: 0.80

Wartości Lux, Skala 1:74

Powierzchnia	ρ [%]	E_m [lx]	E_{min} [lx]	E_{max} [lx]	E_{min} / E_m
Płaszczyzna pracy	/	333	244	407	0.733
Podłoga	20	233	147	281	0.630
Sufit	70	116	61	990	0.530
Ściany (6)	50	179	91	658	/

Płaszczyzna pracy:

Wysokość: 0.850 m
 Siatka: 15 x 7 Punkty
 Margines: 0.200 m

Wykaz opraw

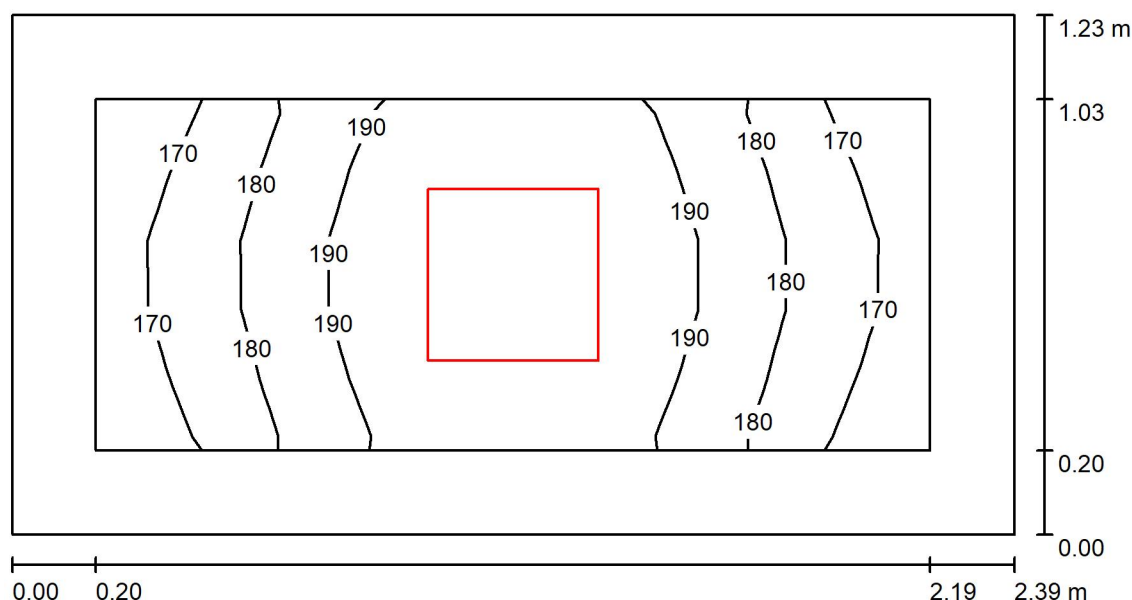
Nr.	Ilość	Etykieta (Czynnik korekcyjny)	Φ (Oprawa) [lm]	Φ (Lampy) [lm]	P [W]
1	3	PXF Lighting PX4090686 LATTE LED IP40 1060 26W 4000K 21W 2999lm HE (1.000)	2999	2999	21.0
W sumie:			8997	8997	63.0

Specyfikacja mocy przyłączeniowej: $4.43 \text{ W/m}^2 = 1.33 \text{ W/m}^2/100 \text{ lx}$ (Powierzchnia podstawowa: 14.22 m^2)

PXF LIGHTING

Edytor Mateusz Kolawa
 Telefon
 faks
 e-Mail mateusz.kolawa@pxf.pl

komunikacja / Podsumowanie



Wysokość pomieszczenia: 2.700 m, Wysokość montażu: 2.700 m,
 Współczynnik konserwacji: 0.80

Wartości Lux, Skala 1:18

Powierzchnia	ρ [%]	E_m [lx]	E_{min} [lx]	E_{max} [lx]	E_{min} / E_m
Płaszczyzna pracy	/	184	162	200	0.878
Podłoga	20	174	140	200	0.804
Sufit	70	99	61	132	0.610
Ściany (4)	50	181	66	678	/

Płaszczyzna pracy:

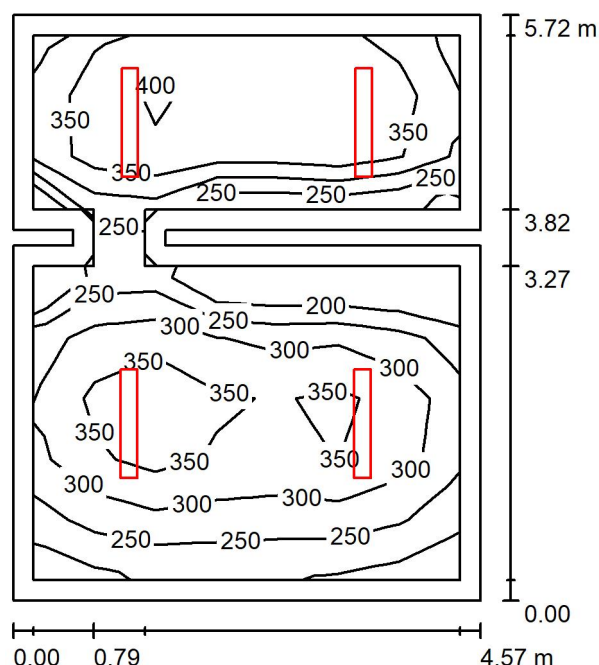
Wysokość: 0.000 m
 Siatka: 11 x 5 Punkty
 Margines: 0.200 m

Wykaz opraw

Nr.	Ilość	Etykieta (Czynnik korekcyjny)	Φ (Oprawa) [lm]	Φ (Lampy) [lm]	P [W]
1	1	PXF Lighting PX0906424 FINESTRA Q LED 4000K (1.000)	2850	2850	23.0
W sumie:			2850	2850	23.0

Specyfikacja mocy przyłączeniowej: $7.81 \text{ W/m}^2 = 4.24 \text{ W/m}^2/100 \text{ lx}$ (Powierzchnia podstawowa: 2.94 m^2)

202 sala lekcyjna / Podsumowanie



Wysokość pomieszczenia: 2.700 m, Wysokość montażu: 2.700 m,
 Współczynnik konserwacji: 0.80

Wartości Lux, Skala 1:74

Powierzchnia	ρ [%]	E_m [lx]	E_{min} [lx]	E_{max} [lx]	E_{min} / E_m
Płaszczyzna pracy	/	326	200	431	0.612
Podłoga	20	228	134	303	0.585
Sufit	70	107	46	1194	0.426
Ściany (12)	50	171	75	374	/

Płaszczyzna pracy:

Wysokość: 0.850 m
 Siatka: 9 x 7 Punkty
 Margines: 0.200 m

Wykaz opraw

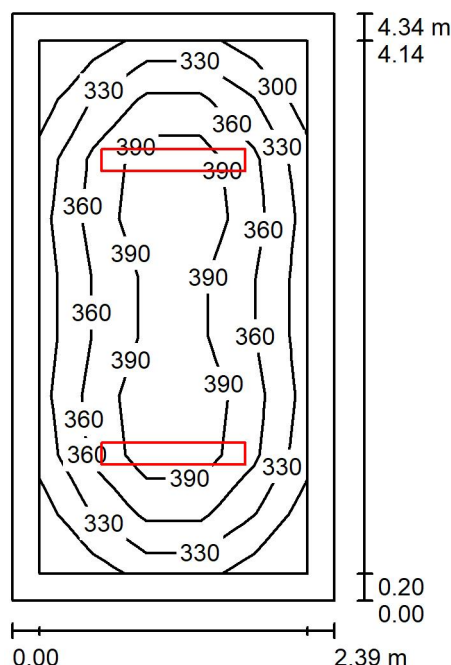
Nr.	Ilość	Etykieta (Czynnik korekcyjny)	Φ (Oprawa) [lm]	Φ (Lampy) [lm]	P [W]
1	4	PXF Lighting PX4090686 LATTE LED IP40 1060 26W 4000K (1.000)	3750	3750	26.0
W sumie:			15000	15000	104.0

Specyfikacja mocy przyłączeniowej: $4.06 \text{ W/m}^2 = 1.25 \text{ W/m}^2/100 \text{ lx}$ (Powierzchnia podstawowa: 25.60 m^2)

PXF LIGHTING

Edytor Mateusz Kolawa
 Telefon
 faks
 e-Mail mateusz.kolawa@pxf.pl

203 sala lekcyjna / Podsumowanie



Wysokość pomieszczenia: 2.700 m, Wysokość montażu: 2.700 m,
 Współczynnik konserwacji: 0.80

Wartości Lux, Skala 1:56

Powierzchnia	ρ [%]	E_m [lx]	E_{min} [lx]	E_{max} [lx]	E_{min} / E_m
Płaszczyzna pracy	/	360	283	431	0.787
Podłoga	20	243	175	288	0.717
Sufit	70	130	70	1214	0.538
Ściany (4)	50	196	111	335	/

Płaszczyzna pracy:

Wysokość: 0.850 m
 Siatka: 5 x 9 Punkty
 Margines: 0.200 m

UGR

Wzdłuż- W poprzek do osi oświetlenia
 Lewa ściana 18 18
 Dolna ściana 20 19
 (CIE, SHR = 0.25.)

Wykaz opraw

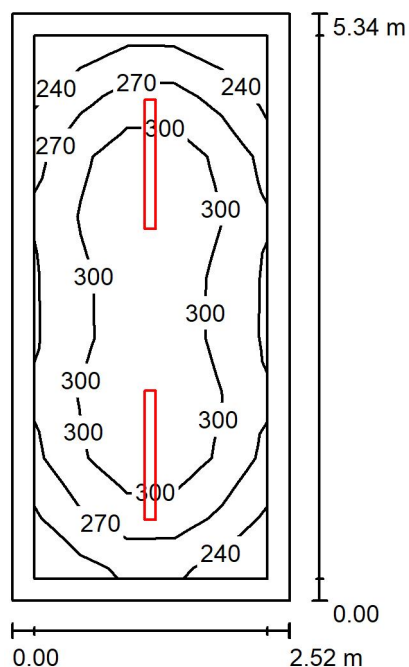
Nr.	Ilość	Etykieta (Czynnik korekcyjny)	Φ (Oprawa) [lm]	Φ (Lampy) [lm]	P [W]
1	2	PXF Lighting PX4090686 LATTE LED IP40 1060 26W 4000K (1.000)	3750	3750	26.0
W sumie:			7500	7500	52.0

Specyfikacja mocy przyłączeniowej: $5.02 \text{ W/m}^2 = 1.40 \text{ W/m}^2/100 \text{ lx}$ (Powierzchnia podstawowa: 10.35 m^2)

PXF LIGHTING

Edytor Mateusz Kolawa
 Telefon
 faks
 e-Mail mateusz.kolawa@pxf.pl

08 gosp / Podsumowanie



Wysokość pomieszczenia: 2.200 m, Wysokość montażu: 2.200 m,
 Współczynnik konserwacji: 0.80

Wartości Lux, Skala 1:69

Powierzchnia	ρ [%]	E_m [lx]	E_{min} [lx]	E_{max} [lx]	E_{min} / E_m
Płaszczyzna pracy	/	289	227	336	0.786
Podłoga	20	271	169	335	0.623
Sufit	70	102	60	558	0.592
Ściany (4)	50	188	98	283	/

Płaszczyzna pracy:

Wysokość: 0.000 m

Siatka: 5 x 9 Punkty

Margines: 0.200 m

UGR

Lewa ściana

Dolna ściana

(CIE, SHR = 0.25.)

Wzdłuż-

24

25

W poprzek

22

22

do osi oświetlenia

Wykaz opraw

Nr.	Ilość	Etykieta (Czynnik korekcyjny)	Φ (Oprawa) [lm]	Φ (Lampy) [lm]	P [W]
1	2	PXF Lighting HB004.2211.840.XXXX Fibra IV LED 1175x98 24W 4130lm 840 OPAL (1.000)	4130	4130	24.0
W sumie:			8260	8260	48.0

Specyfikacja mocy przyłączeniowej: $3.56 \text{ W/m}^2 = 1.23 \text{ W/m}^2/100 \text{ lx}$ (Powierzchnia podstawowa: 13.48 m^2)