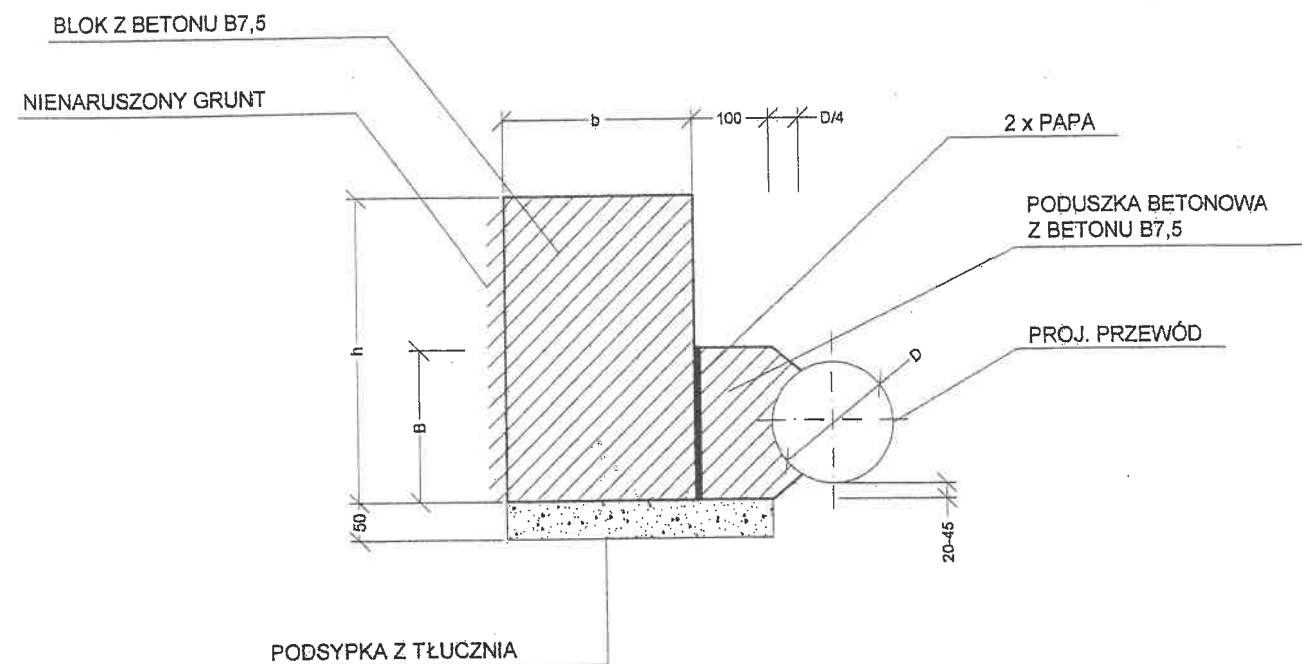
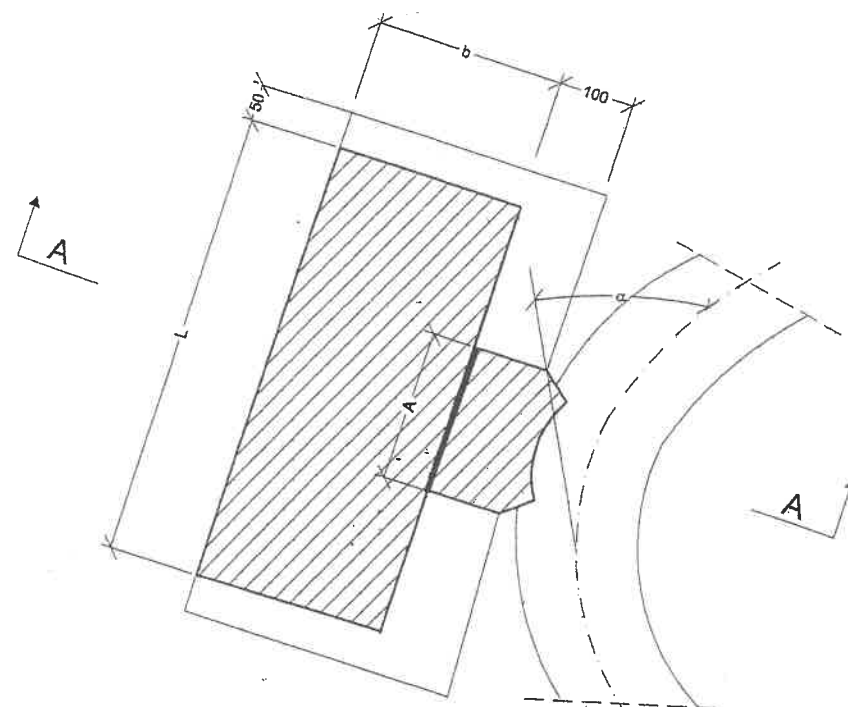


BLOKI OPOROWE NA ZAŁAMANIACH PRZEKRÓJ A-A

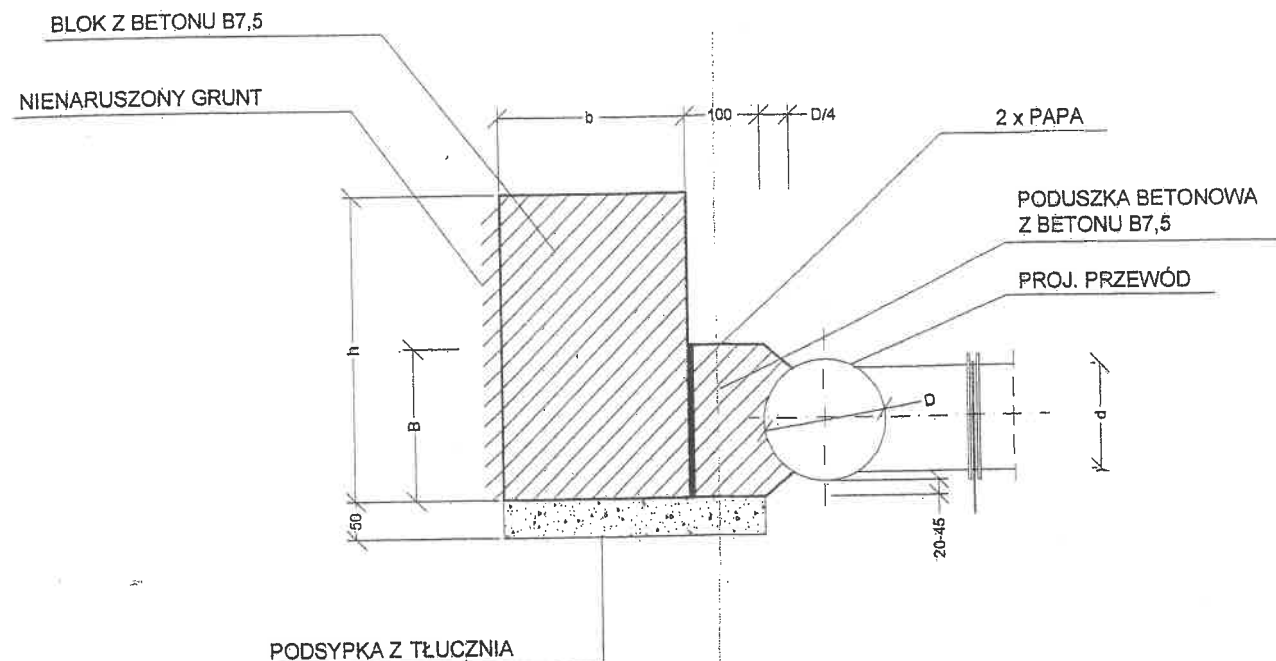


RZUT

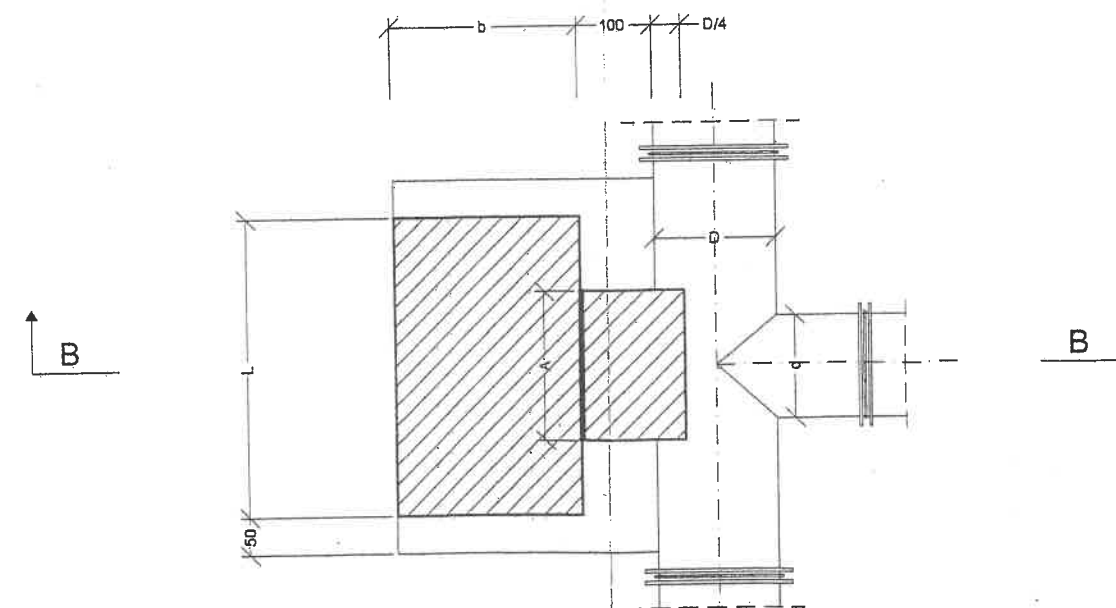


D [mm]	α	A [mm]	B [mm]	h [mm]	L [mm]	b [mm]
80	46-90	300	200	300	550	250
100	31-45	300	200	300	300	200
	10-30	300	200	300	300	200
150	46-90	400	200	450	1040	380
	31-45	400	200	400	640	250
	10-30	400	200	400	640	250
200	46-90	600	250	800	1290	380
	31-45	500	250	450	770	250
	10-30	450	250	450	770	250

BLOKI OPOROWE NA ROZGAŁĘZIENIACH PRZEKRÓJ B-B



RZUT



CEREDNIÇA TRÓJNKA	A [mm]	B [mm]	h [mm]	L [mm]	b [mm]
200/100	400	250	350	800	300
200/80					
150/100	300	200	300	400	250
150/80					
100/100					
100/80					

- UWAGA:
- BLOKI PRZEWIDZIANE SĄ DLA RUR WODOCIĄGOWYCH:
 - UŁOŻONYCH NA GŁĘBOKOŚCI MIN. 1,7m,
 - W GRUCIE SUCHYM I WILGOTNYM,
 - CIŚNIENIE PRÓBNE 1 MPa.
 - BLOKI MOGĄ BYĆ WYKONANE Z CEGŁY KANALIZACYJNEJ NA ZAPRAWIE CEMENTOWEJ MARKI 10 (PN-EN-1015-11:2001).

BIURO USŁUGOWO-PROJEKTOWE "WODOPROJEKT"			
42-100 KŁOBUCK UL. PODLEŚNA 58 TEL. 601-063-294			
Rodzaj dokumentacji	Budowa sieci wodociągowej i kanalizacji sanitarnej w m. Łysiec, ul. Widokowa (odnoga), jedn. ewid. Starcza		
Inwestor	GMINA STARCZA		
Treść	Bloki odporowe	Rys. nr	4a
Opracował	STANISŁAW SOLUCH Upr. Nr NT-83861/31/78 Upr. Nr UAN-VIII-83861/84/85	Skala	11.2020r.
Projektował	mrg inż. KRZYSZTOF ŻELAZKIEWICZ upr. nr: 455/02		11.2020r.
Sprawdził	mrg inż. PAWEŁ JANUSZEWSKI upr. nr: SLK/5184/PWOS/13		11.2020r.