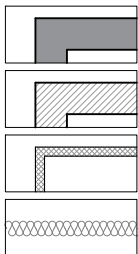


LEGENDA

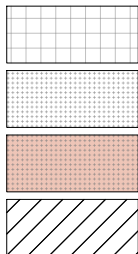


ISTNIEJĄCA ŚCIANA

PROJEKTOWANA ŚCIANA POROTHERM
gr. 19cm/ 25cm

PROJEKTOWANA ŚCIANA DZIAŁOWA
gr. 12cm

Termoizolacja
styropian



SUFIT PODWIESZANY
H do spodu sufitu= 3,00m

SUFIT PODWIESZANY WODOODPORNY
H do spodu sufitu= 2,70m

SUFIT PODWIESZANY WODOODPORNY
H do spodu sufitu= 3,00m

SZACOWANY OBSZAR ZANIŻEN SUFITÓW
SUFITÓW PODWIESZANYCH POD KANAŁY
WENTYLACYJNE
DO ZWERYFIKOWANIA NA ETAPIE BUDOWY

ZESTAWIENIE MATERIAŁÓW WYKOŃCZENIOWYCH- SUFITY

LP.	KOLOR	RAL	MATERIAL	UWAGI
SF.1	Biały	9003	Sufit podwieszany G-K	
SF.2	Biały	9003	Sufit podwieszany G-K wodoodporny	
SF.3	Biały	9003	Sufit podwieszany G-K wodoodporny	
SF.4	Biały	9003	Sufit podwieszany G-K	

TG PROJEKT Tomasz Gasiak 42-287 Lubusza Śląska, ul. Lompy 25 NIP 575-17-30-724, IDS 241926311 e-mail: tgprojekt@op.pl tel. 6 0 0 0 4 7 8 8 2			
TEMAT PROJEKT REWITALIZACJI TERENU I BUDYNKU PO BYŁYM PGR W MIEŚCIE WOŹNIKI WRAZ Z INFRASTRUKTURA TOWARZYSZĄCĄ			
ADRES INWESTYCJI UL. DWORCOWA 42-289 WOŹNIKI DZ. NR 358/36, 357/36, 328/36			
INWESTOR GMINA WOŹNIKI UL. RYNEK 11 42-289 WOŹNIKI			
TYTUŁ RYSUNKU RZUT PARTERU- SUFITY PODWIESZANE			
ZESPÓŁ AUTORSKI	IMIĘ I NAZWISKO	NR UPR.	PODPIS
PROJEKTOWAŁ	mgr inż. bud Tomasz Gasiak	SLK/5397/PWOK/14	
PROJEKTOWAŁ	mgr inż. arch. Filip Sage	45/SLOKK/2016/II	
OPRACOWAŁA	mgr inż. arch. Paulina Brzozowska	-	
BRANŻA	ARCH./KONSTR.	SKALA / PODZIAŁKA 1:100 / A3	FAZA PROJ. BUDOWLANY
OPRACOWANO PRZY POMOCY PROGRAMU ZWCAD 2011	DATA GRUDZIEŃ 2022	NR RYS.	A_02b