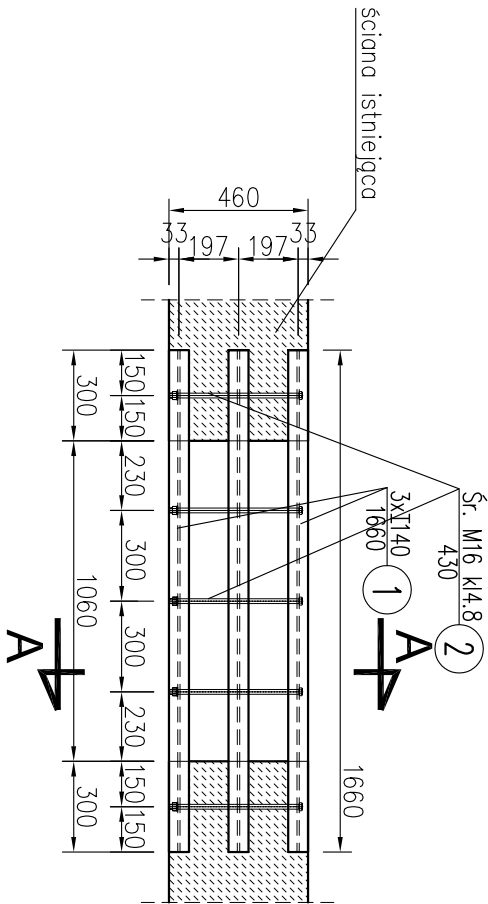
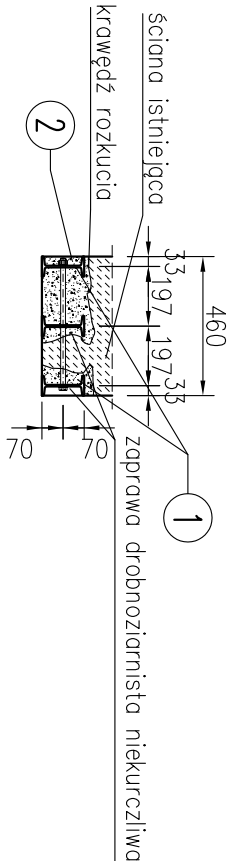


Wymian W2

Widok z góry




Przekrój A-A



Zestawienie stali						
NR	PROFIL	SZT	DŁUG. mm	MASA		GAT.
				jednostk.	1szt.	
1	I 140	3	1 660	14,40	23,90	71,7
2	śr. M16	4	430			kl.4.8
				RAZEM		71,7
				SPOINY	1,80%	1,3
				SUMA		73,0

- UWAGI:
1. Rys. rozpatrywać łącznie ze schematami.
 2. Ostateczną długość elementów stalowych określić na budowie.
 3. Podciągi osadzić na zaprawie drobnociarnistej niekurczliwej.
 4. Usuwany fragment ściany należy wydrzeć po zamontowaniu ele. stalowych.
 5. Technologia osadzania nadproża stalowego wg opisu technicznego.

 <div>PRZEDSIĘBIORSTWO PROJEKTOWO-REALIZACYJNE BUDOWNICTWA „PION” SP. Z O.O. ul. Paderewskiego 10/2, 85-075 Bydgoszcz</div>			
Investor:	Kujawsko-Pomorski Urząd Wojewódzki ul. Jagiellońska 3, Bydgoszcz	Branża:	KONSTRUKCYJNA
Temat:	Przebudowa budynku Centrum Powiadamiania Ratunkowego przy ul. Szubińskiej 4 w Bydgoszczy.	Data:	10.09.2019
Rysunek:	Wymian stalowy W2	Nr zlecenia:	05/2019
Projektował:	mgr inż. D. Wiliś upr. nr KU070086/PWOK06	Nr. rys.	K_2
Sprawdził:	mgr inż. T. Skórcz upr. nr KA0734240098		