

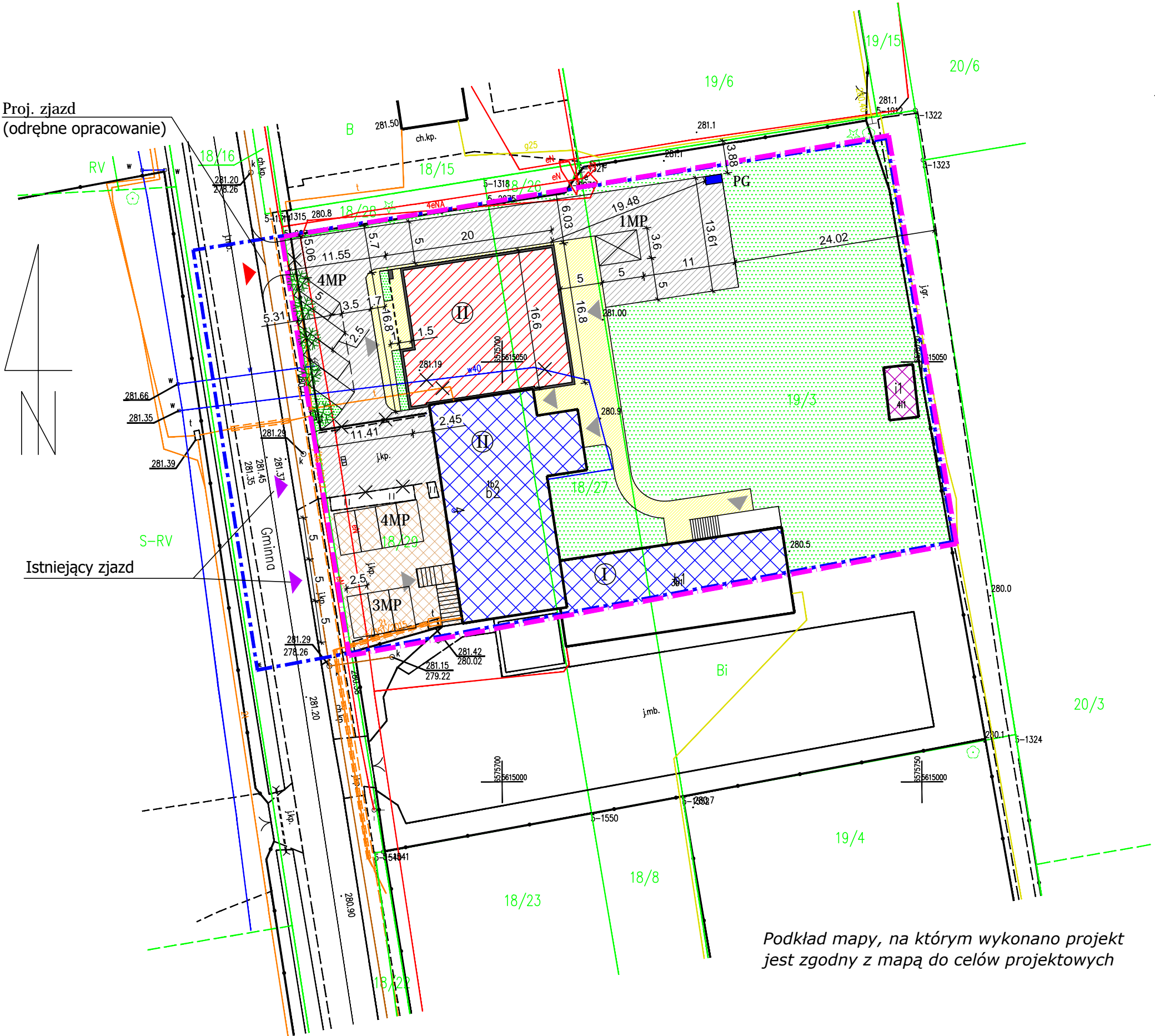
Mapa do celów projektowych

woj. śląskie
Jedn. ewid: 240416_2 Starcza
obręb: 0005 Własna dz.nr. 18/29,18/27
adres : Starcza, ul. Gminna 4
mapa 6.139.30.23.2.4
skala 1 : 500
GK.6642.3.3742.2020
Układ współrzędnych płaskich: 2000/18
Układ współrzędnych wysokościowych: Kronsztad/86
Mapę wykonał geodeta uprawniony Andrzej Skrzypski, dn. 22.09.2020r

Mapę wykonano pod projekt budowy budynku.,

Granice ewidencyjne działek nr 18/29,18/27 wniesiono na podstawie numerycznej mapy ewidencyjnej i nie spełniają warunków określonych w standardach technicznych &79 pkt. 5.

Nie wyklucza się istnienia w terenie innych, nie wykazanych na niniejszej mapie urządzeń podziemnych, które nie były zgłoszone do inwentaryzacji, lub o których brak jest informacji w instytucjach branżowych.



Podkład mapy, na którym wykonano projekt jest zgodny z mapą do celów projektowych

LEGENDA:	
	Granica opracowania
	Projektowana rozbudowa budynku
	Istniejący budynek - przebudowa
	Istniejące budynki
	Projektowany teren utwardzony: parking, dojazd
	Chodnik
	Zieleń
	Istniejący teren utwardzony
PG	Pojemnik na odpady
MP	Miejsce postojowe 2,5x5m
	Wejścia i wjazdy
	Infrastruktura techniczna, ogrodzenie - do likwidacji
	Proj. zjazd - odrębne opracowanie
	Proj. drzewka - ozdobne

Inwestor	Gmina Starcza 42-261 Starcza, ul. Gminna 4	
Projektant architekt	mgr inż. arch. Małgorzata Krupa nr upr. arch. 50/97	Podpis:
Nazwa inwest.:		Data:
TERMOMODERNIZACJA I ROZBUDOWA BUDYNKU U.G. I O.S.P. STARCZA		grudzień 2020
Lokalizacja:		Branża:
42-261 Starcza, ul. Gminna 4 dz.nr ewid. 18/29, 18/27, 19/3 obręb 0005 Własna		ARCH
Tytuł rysunku:		Faza:
PROJEKT ZAGOSPODAROWANIA TERENU		PB
		Skala:
		1:500
		Nr rys:
		1
PROJEKT BUDOWLANY		