

MAPA DO CELÓW PROJEKTOWYCH

w skali 1:500

Godło mapy zasadniczej: 6.134.17.02.2.2;
6.134.17.02.2.4

Województwo: opolskie
Powiat: nyski
Gmina: Korfantów 160703_4
Obręb: Korfantów 0001
Działka: 483/14, 255/5
Ulica: Parkowa
Układ współrzędnych: "PL2000/18"
Poziom odniesienie: "Kronsztadt86"
Nr. id.: GK.6640.3120.2021

Wykazane na niniejszej mapie granice nieruchomości określono z wymaganą dokładnością.
Mapa nadaje się do użytkowania budynków w odległości mniejszej lub równej 4m lub innych obiektów budowlanych w odległości mniejszej lub równej 3m.
Niniejsza mapa została wykonana bez ustalenia obciążeń dotyczących służebności gruntowych.
Aktualizacja na dzień: 04.12.2021

Wykonawca:

Ł-GEO LUKASZ RYPA
ul. 2000 Włocławek, 85-001 Włocławek 902
tel. 7482016781, REGON 364181008
lpa.10@gmail.com tel. 611 808 198



Signat /
Podpisano przez:
Sebastian Piotr
Bertram
Data / Data:
2021-12-13 11:55

Pozwoleniem, za którego dokument został opracowany w wyniku prac geodezyjnych starych rezultaty zawiera operat techniczny poświadczony przez geodęzję. Jednocześnie informuję, że jestem świadomy odpowiedzialności karnej za złożenie fałszywego oświadczenia.	
Identyfikator zgłoszenia prac geodezyjnych	GK.6640.3120.2021
Osoba składowa (geodezyjna), który otrzymał zgłoszenie	Stawosław Paweł Nyski
Wykonawca prac geodezyjnych	Ł-GEO Łukasz Rypa
Nr oraz data sporządzenia dokumentu zawierającego wyniki pozytywnej weryfikacji	Protokół Weryfikacji nr 1 z dnia 07.12.2021
Trzeci i czwarty oraz re sprawca (właściciel nieruchomości)	Sebastian Bertram 18746

- PROJEKTOWANA ROZBUDOWA
PROJEKTOWANA NADBUDOWA
PROJEKTOWANY ŁĄCZNIK

Legenda:

Projektowane sieci:
Dokumentacja uzgodniona opinią P.Z.U.D.P. 113/2010

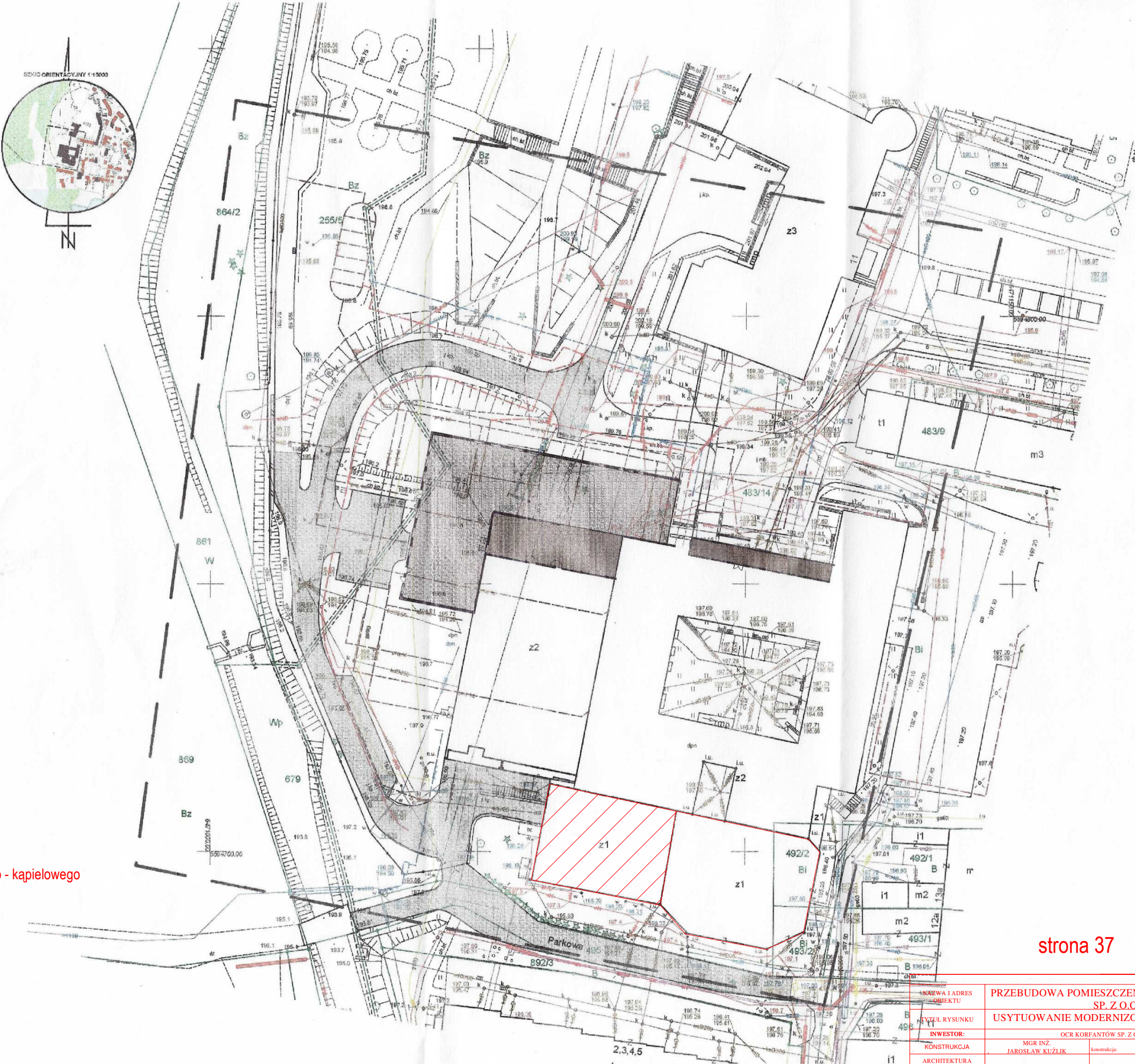
- projektowana sieć kanalizacyjna
-projektowana sieć elektroenergetyczna
-projektowana sieć wodociągowa

Dokumentacja uzgodniona opinią P.Z.U.D.P. 714/2008

- projektowana sieć elektroenergetyczna

Nie wyklucza się istnienia w terenie innych nie wykazanych na niniejszej mapie urządzeń podziemnych, które nie były zgłoszone do inwentaryzacji lub o których brak jest informacji w instytucjach branżowych.

- Budynek leczniczo - kąpielowy
Modernizowana część budynku leczniczo - kąpielowego



strona 37

NADZWA I ADRES OBIEKTU		PRZEBUDOWA POMIESZCZEŃ W OCR KORFANTÓW SP. Z O.O.	
TYTUŁ RYSUNKU		USYTUOWANIE MODERNIZOWANEGO BUDYNKU	
INWESTOR:		OCR KORFANTÓW SP. Z O.O.	
KONSTRUKCJA		MGR INŻ. JAROSŁAW KUŹLIK	konstrukcja: 62OP91
ARCHITEKTURA			
DATA		05.2022	SKALA RYS. NR RYS.
BRANŻA		BUDOWLANA	1:50 ZT-01