

Polska Spółka Gazownictwa sp. z o.o.  
Oddział Zakład Gazowniczy w Poznaniu  
Za Groblą 8, 61-860 Poznań  
tel. (61) 8545-100

**Sekcja Ewidencji Majątku i Uzgodnień**  
uzgodnienia.poznan@psgaz.pl

**Arkadiusz RYGAS Z.U.P.B. R-  
PROJEKT**  
**ks. Wacława Blizińskiego 1**  
**62-850 Lisków**

W/ znak:  
N/ znak: PSGPO.ZMSM.763.5000.112595.23

z dnia 9-02-2023  
z dnia 2-03-2023

Lokalizacja przedsięwzięcia:

Województwo: **wielkopolskie** Gmina: **Opatówek** Miejscowość: **Opatówek ul. pl. Wolności,  
Parkowa, Poprzeczna**

dotyczy: **rewitalizacji - przebudowy ulic**

W odpowiedzi na pismo z dnia 9-02-2023 w sprawie jw. przesyłamy jeden komplet map z zaznaczoną istniejącą siecią gazową. Uzgadniamy projektowaną przebudowę ulic przy zachowaniu poniższych warunków:

1. W strefie kontrolowanej nie należy wznosić obiektów budowlanych, urządzać stałych składów i magazynów oraz podejmować działań mogących spowodować uszkodzenia gazociągu podczas jego użytkowania. Nie należy podejmować działań mogących spowodować uszkodzenie sieci gazowej, **wykopy w strefie kontrolowanej wykonywać ręcznie**. Regulacja wysokości armatury sieci gazowej i usuwanie kolizji odbywa się za zgodą i wiedzą Operatora sieci gazowej, na koszt Inwestora/Wykonawcy.  
Prace budowlane muszą być wykonywane tak, aby nie wpływały na obniżenie stanu technicznego gazociągu, nie naruszały istniejącej sieci gazowej i nie wpływały na bezpieczeństwo dostaw gazu dla odbiorców w tym nie naruszały izolacji gazociągu, taśmy ostrzegawczej i sygnalizacyjnej. Szczególną ostrożność należy zachować podczas prowadzenia robót ziemnych, wykonywania wykopów oraz podczas zagęszczania gruntu lub podczas jakichkolwiek prac prowadzonych w strefie kontrolowanej. Zabrania się wbijania znaczników (stalowych prętów lub tyczek) w obrębie istniejącej sieci gazowej. Zasypanie wykopów w strefie kontrolowanej, w obrębie sieci gazowej należy wykonać ręcznie warstwami ubijanymi, co 20 cm.
2. Nie wyrażamy zgody na obniżenie rzędnej terenu w miejscu zlokalizowanej sieci gazowej. Informujemy, że zgodnie z Rozporządzeniem Ministra Gospodarki z dnia 26.04.2013 w sprawie warunków technicznych jakim powinny odpowiadać sieci gazowe i ich usytuowanie (Dz. U. poz. 640 z 2013r.) odległość pionowa mierzona od górnej zewnętrznej ścianki gazociągu lub górnej zewnętrznej ścianki rury osłonowej powinna wynosić nie mniej niż 1,0m do powierzchni jezdni / miejsc parkingowych, przy czym nie mniej niż 0,5m od spodu konstrukcji nawierzchni. Minimalna odległość pionowa od gazociągu do dna projektowanego rowu nie może być mniejsza niż 0,5m.  
**W przypadku uszkodzenia sieci gazowej, podmioty realizujące zadanie będą obciążane kosztami usunięcia awarii oraz poniesionych strat paliwa gazowego.**

- 2a. Przed przystąpieniem do jakichkolwiek prac należy dokładnie określić rzeczywisty przebieg gazociągu/przyłączy przez dokonanie ręcznie przekopów poprzecznych nad osią gazociągu/przyłączy ustalających rzeczywistą trasę gazociągu/przyłączy oraz jego głębokość ułożenia lub wyznaczenie tego lokalizatorem przez uprawnionego geodetę. W przypadku niezachowania minimalnego przykrycia należy wystąpić o wydanie warunków na przebudowę sieci gazowej.
- 2b. W miejscach zbliżeń i skrzyżowań z gazociągami należy zachować normatywne odległości projektowanych obiektów zgodnie z Dz. U. poz. 640 z 2013r..
3. Należy zwrócić uwagę na armaturę gazową, która nie może być zaasfaltowana lub przykryta płytkami, kostką itp. Krawężniki, wpusty uliczne, studnie kanalizacyjne, studnie kablowe należy zlokalizować w odległości min. 0,5m od sieci gazowej. Wkreślone geodezyjnie przyłącza mogą nie przedstawiać wszystkich czynnych przyłączy gazu. W przypadku poszerzenia pasa drogowego w miejscu lokalizacji przyłączy gazu z szafkami w granicy działki, należy wystąpić o warunki przebudowy przyłącza gazowego.
4. W przypadku jakichkolwiek zmian dokumentacji projektowej przy skrzyżowaniu z istniejącą siecią gazową, kompletną dokumentację projektową należy przedstawić do ponownego uzgodnienia.
5. W terminie **14 dni** przed rozpoczęciem robót Wykonawca zobowiązany jest zgłosić się do odpowiedniej terytorialnie jednostki eksploatującej w PSG OZG w Poznaniu tj. **Gazowni w Kaliszu**, ul. Majkowska 9, 62-800 Kalisz, **tel. 62 7685600** [gazownia.kalisz@psgaz.pl](mailto:gazownia.kalisz@psgaz.pl) w celu powiadomienia o przystąpieniu do prac.
6. Ważność uzgodnienia wynosi 2 lata.

Z poważaniem

KIEROWNIK  
Sekcja Ewidencji Majątku i Uzgodnień

*Hasław*  
Mateusz Haremski

Załączniki:

- komplet map

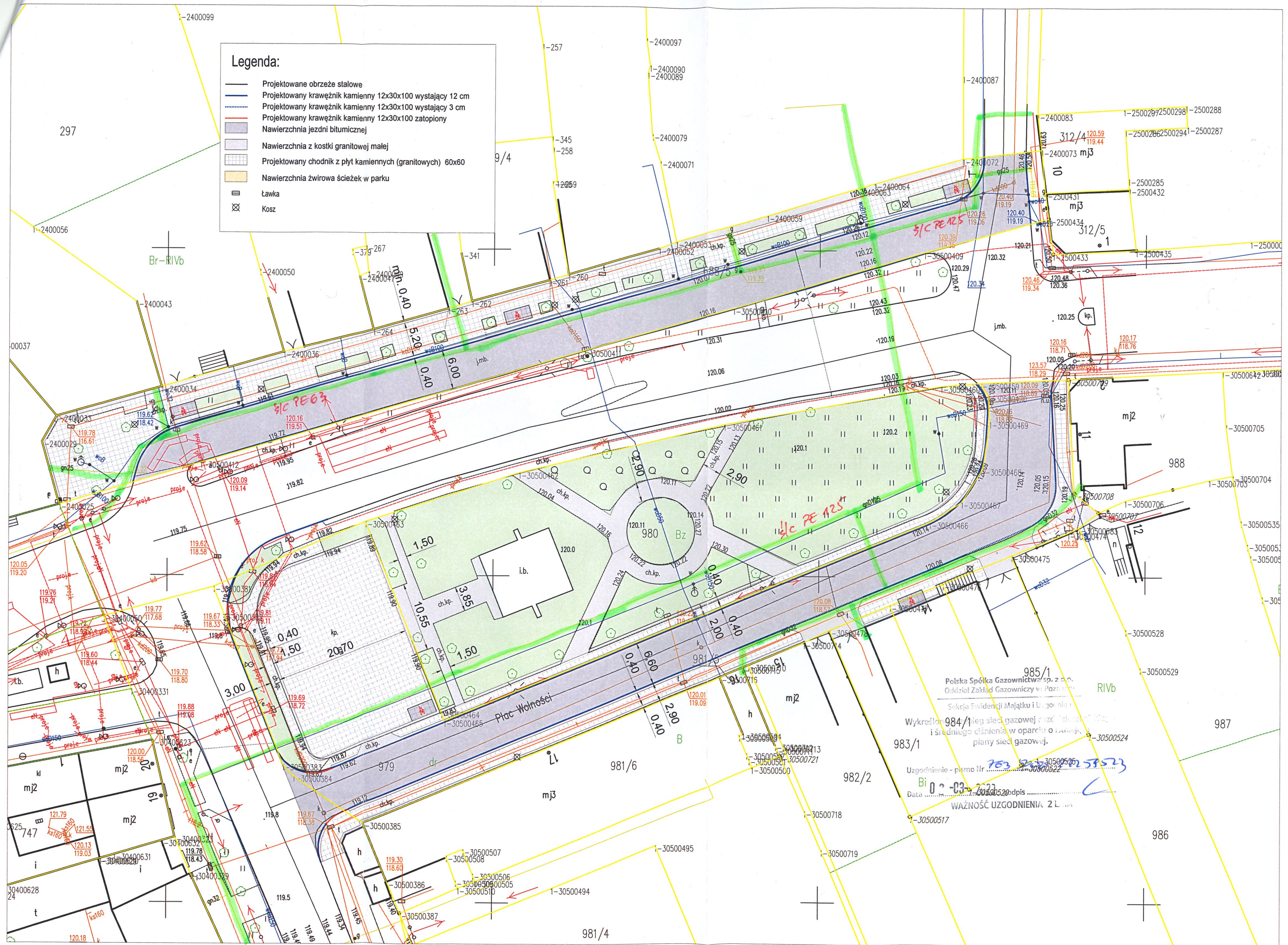
Do wiadomości:

- Gazownia w Kaliszu

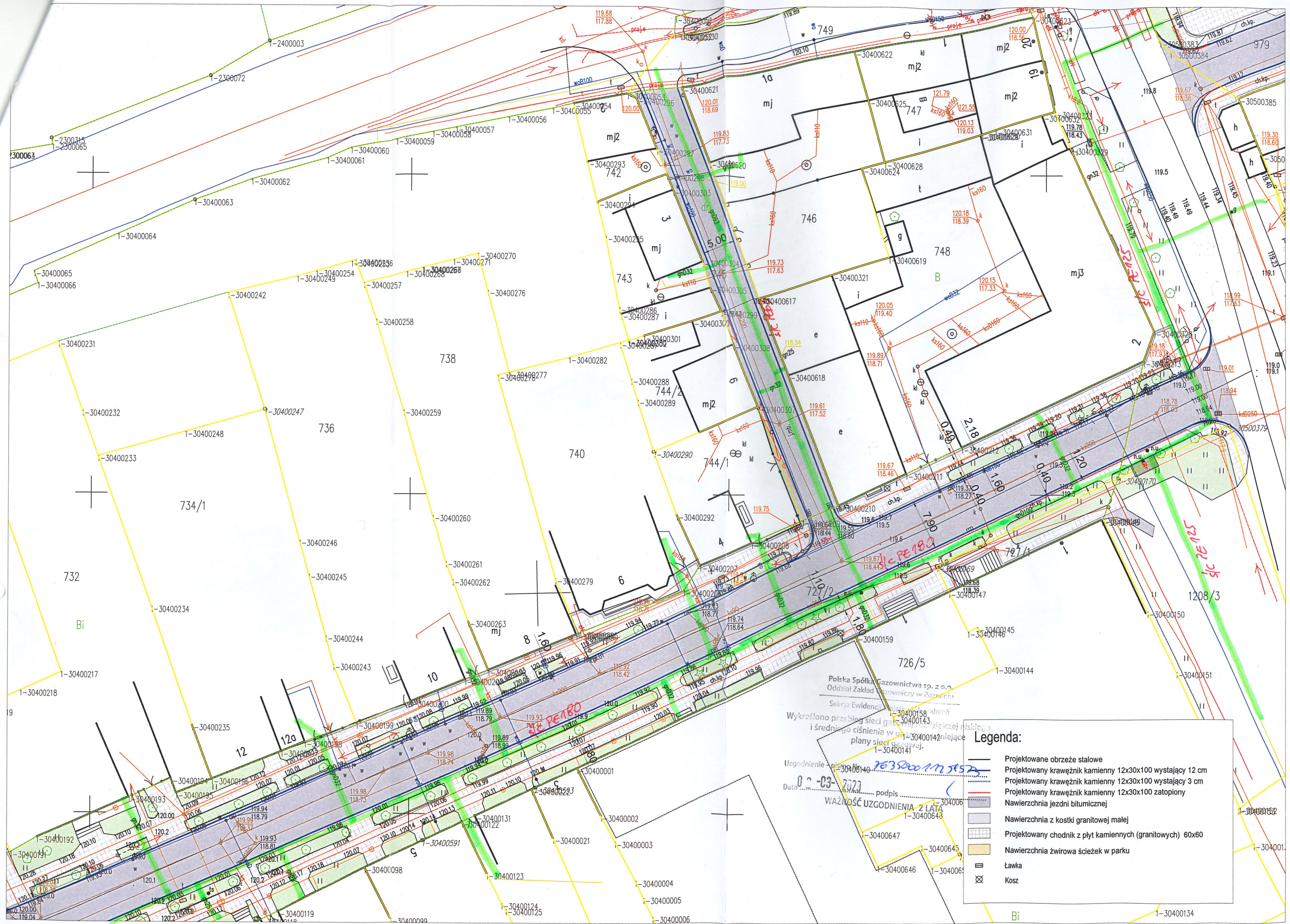
Sprawę prowadzi:

Paweł Cieślik, tel: (61) 8 545 343

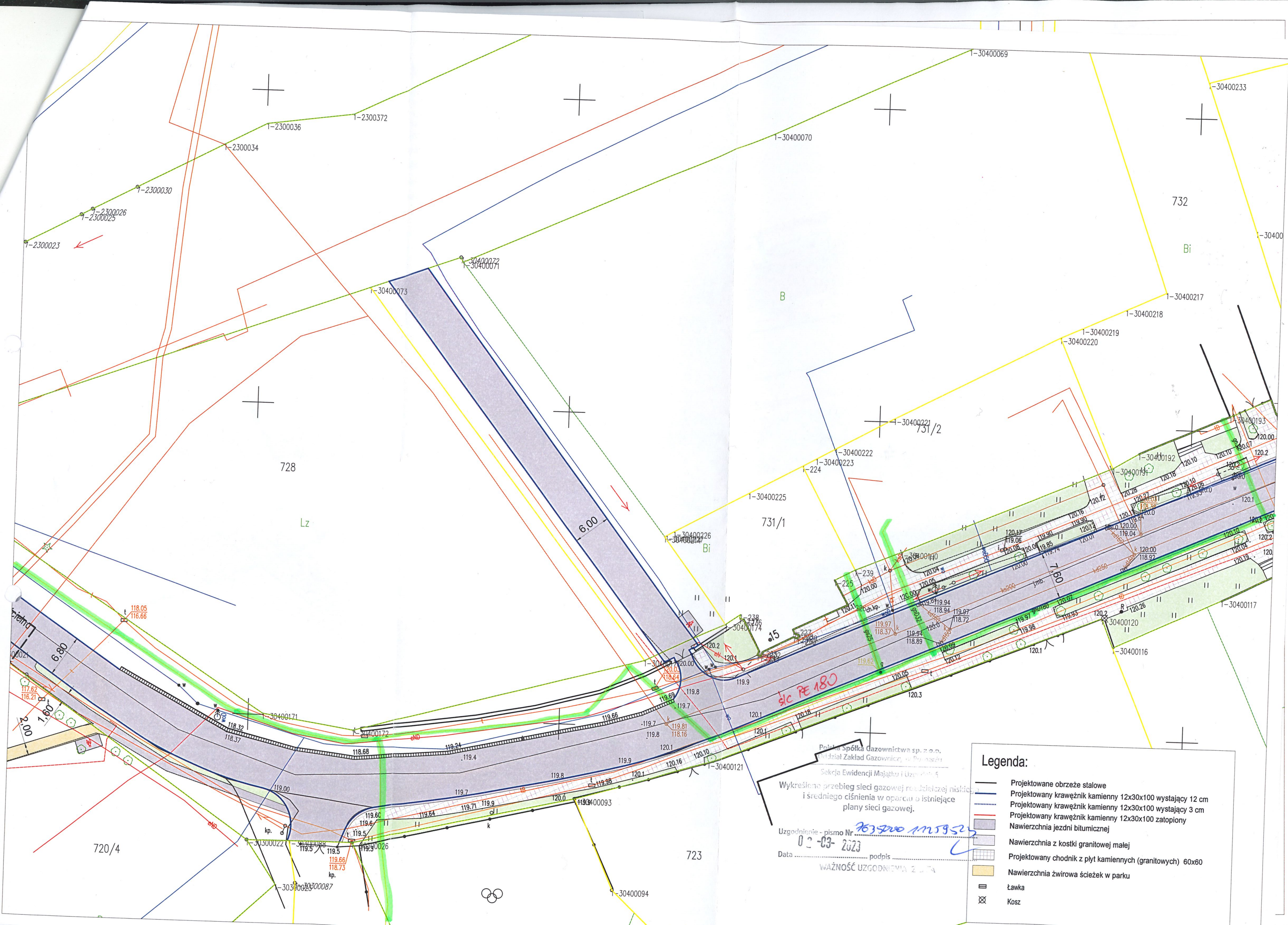












Legenda:

- Projektowane obrzeże stalowe
- Projektowany krawężnik kamienny 12x30x100 wystający 12 cm
- Projektowany krawężnik kamienny 12x30x100 wystający 3 cm
- Projektowany krawężnik kamienny 12x30x100 zatopiony
- Nawierzchnia jezdni bitumicznej
- Nawierzchnia z kostki granitowej małej
- Projektowany chodnik z płyt kamiennych (granitowych) 60x60
- Nawierzchnia żwirowa ścieżek w parku
- Ławka
- Kosz

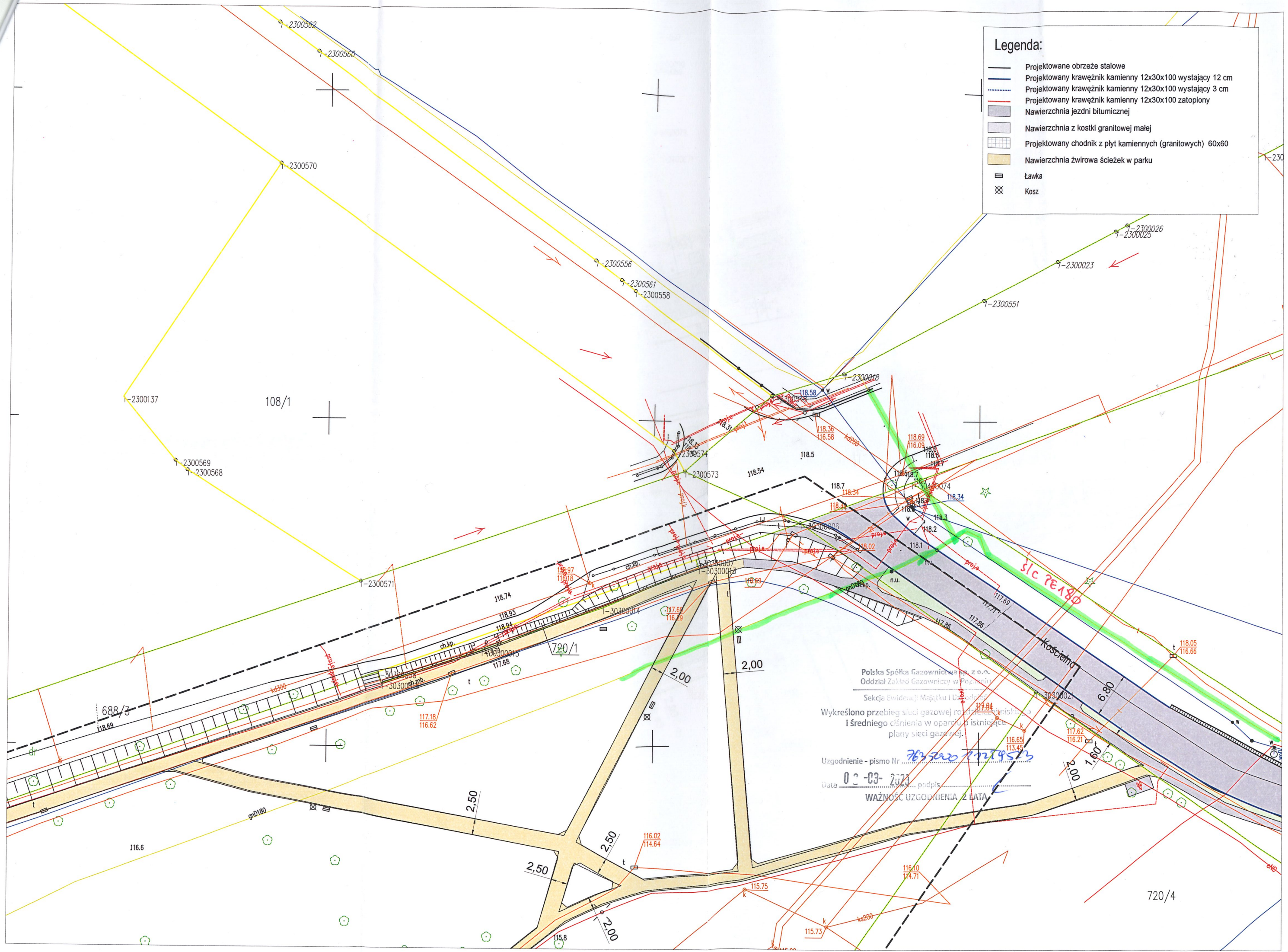
Wykreślono przebieg sieci gazowej rozdzielczej niskiego i średniego ciśnienia w oparciu o istniejące plany sieci gazowej.

Uzgodnienie - pismo Nr 763200/1125922  
02-03-2023

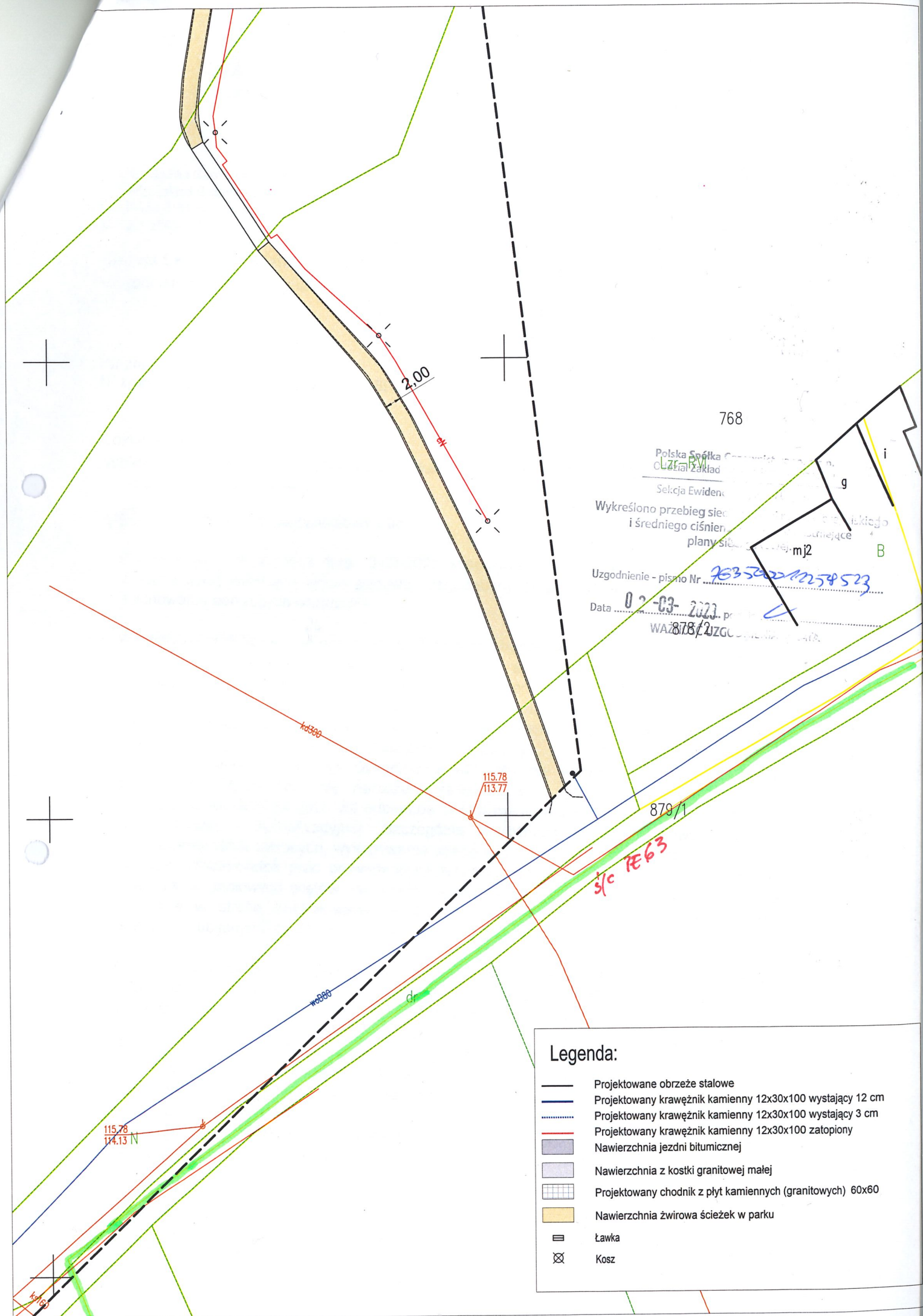
Data ..... podpis .....  
WAŻNOŚĆ UZGODNIENIA 2 LATA

Polska Spółka Gazownictwa sp. z o.o.  
Dział Zakład Gazowniczy w Poznaniu  
Sektoria Ewidencji Majątku i Użytkowników









768

Polska Spółka  
Ciepła Złoty

Sekcja Ewidencji

Wykreślono przebieg sieci  
i średniego ciśnienia  
planu sieci

Uzgodnienie - pismo Nr 263502/2254523

Data 02-03-2023

WA 878/2200

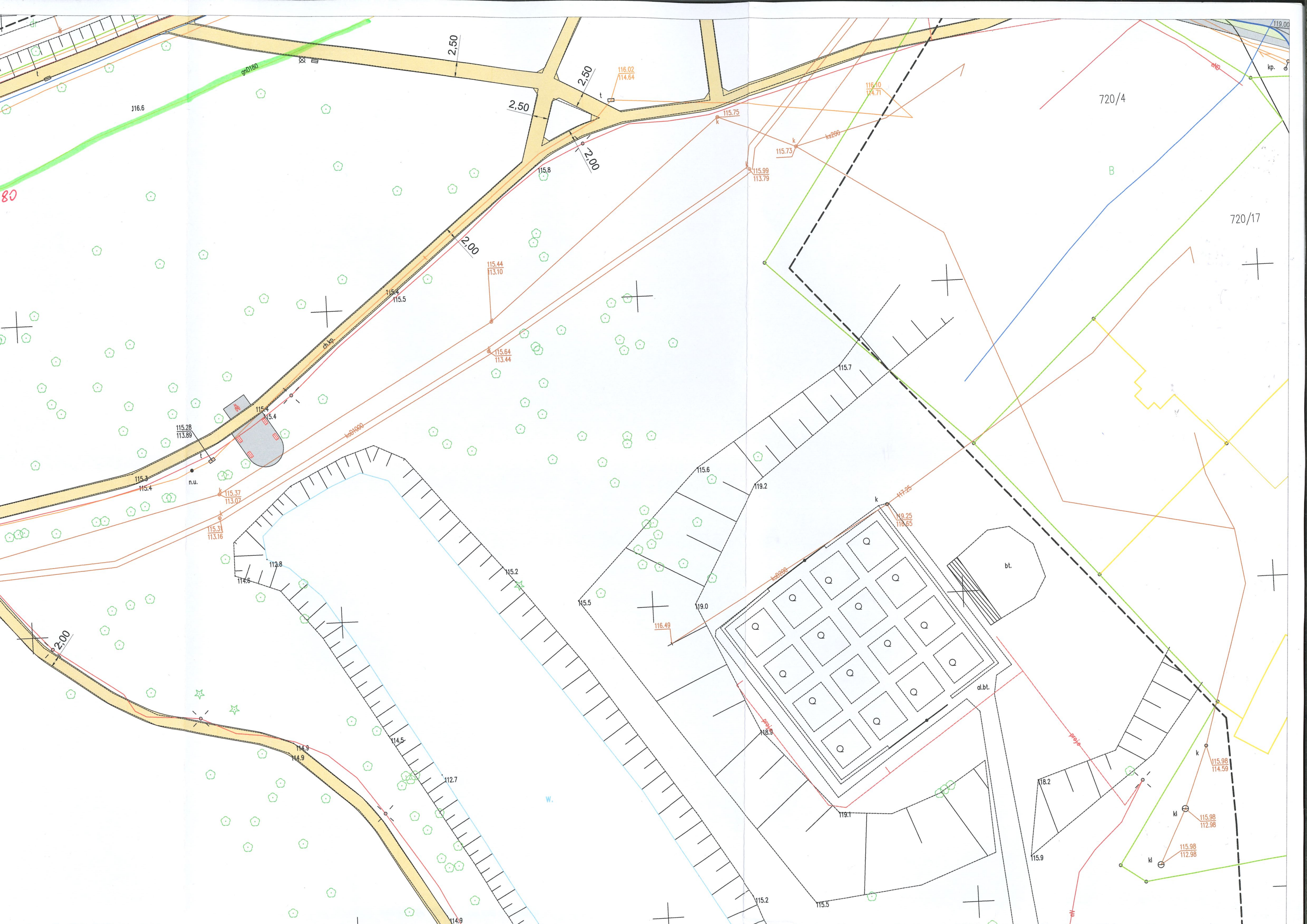
879/1

ś/c PE63

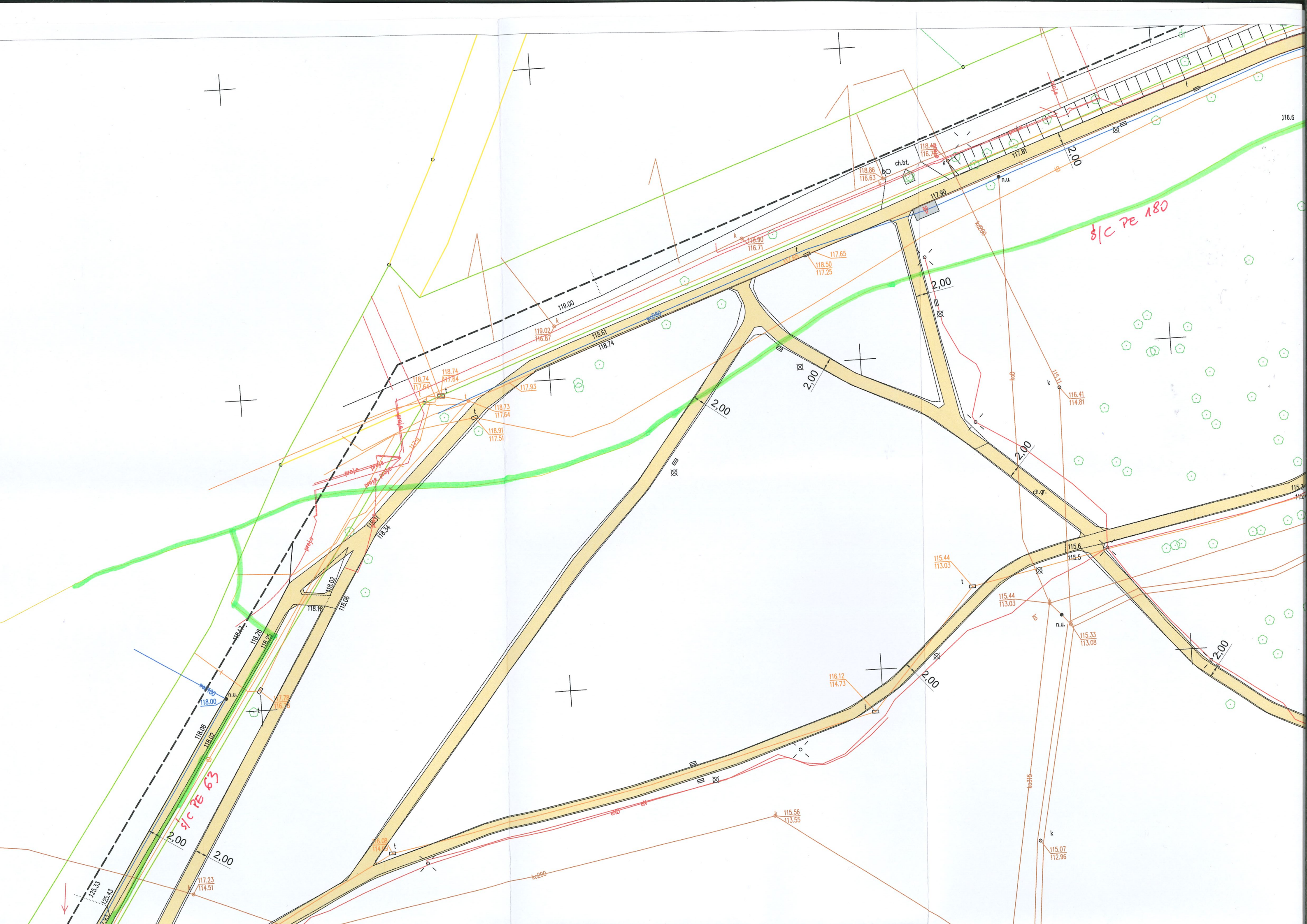
### Legenda:

- Projektowane obrzeże stalowe
- Projektowany krawężnik kamienny 12x30x100 wystający 12 cm
- Projektowany krawężnik kamienny 12x30x100 wystający 3 cm
- Projektowany krawężnik kamienny 12x30x100 zatopiony
- Nawierzchnia jezdni bitumicznej
- Nawierzchnia z kostki granitowej małej
- Projektowany chodnik z płyt kamiennych (granitowych) 60x60
- Nawierzchnia żwirowa ścieżek w parku
- Ławka
- Kosz















**Legenda:**

- Projekowane obryzyce stajowe
- Projekowany krawężnik kamienny 12x30x100 wysłający 12 cm
- Projekowany krawężnik kamienny 12x30x100 wysłający 3 cm
- Projekowany krawężnik kamienny 12x30x100 zalopiony
- Nawierzchnia jezdni bitumiczna
- Nawierzchnia z kostki granitowej malej
- Projekowany chodnik z płyt kamiennych (granitowych) 60x60
- Nawierzchnia zwirowa szteek w parku
- Ławka
- Kosz

Uzgodnienie - pismo nr 76350041059523  
 Data 03-03-2023 podpis  
 WAZNOŚĆ UZGODNIENIA 2 LATA

Polka Spółka Gminna z o.o.  
 Oddział Zarządzania Ziemiami i Budownictwem  
 Wydział Inżynierii i Budownictwa  
 Wydział Inżynierii i Budownictwa  
 Wydział Inżynierii i Budownictwa

