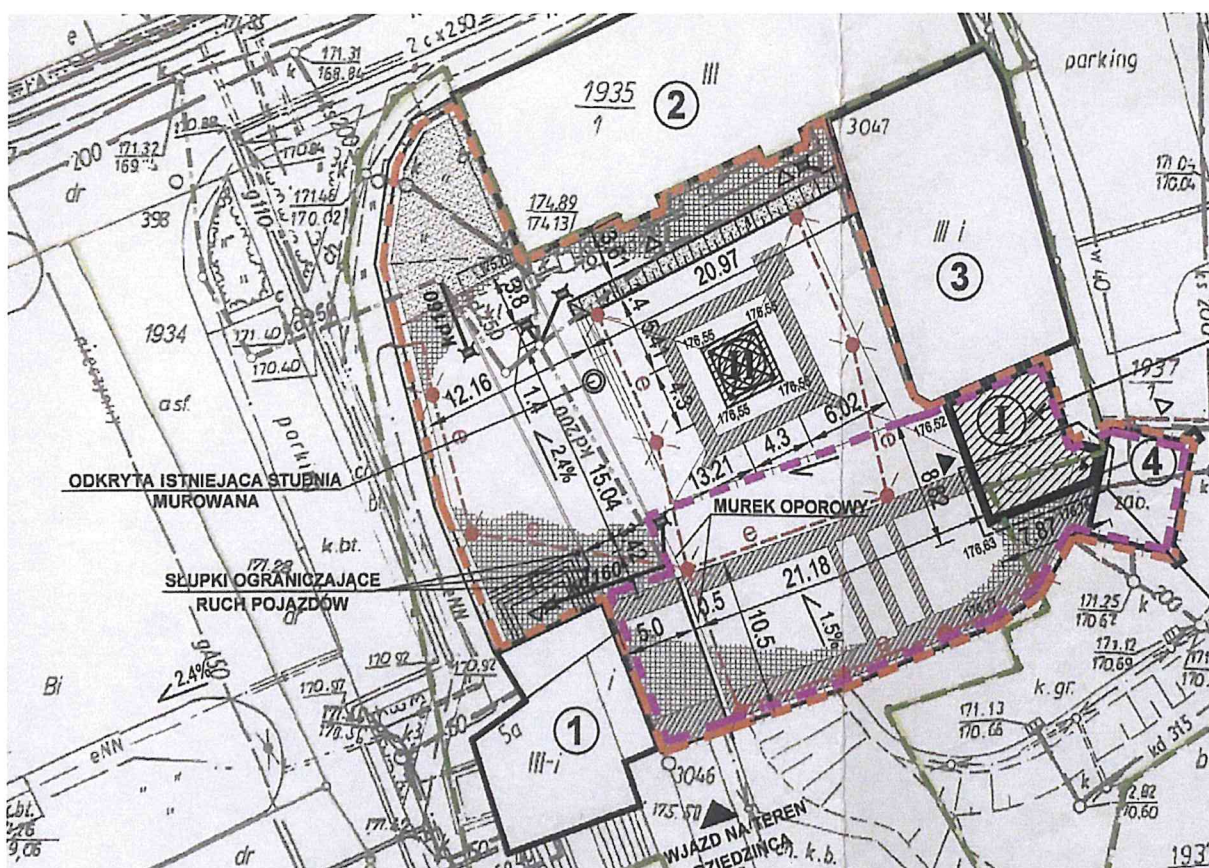
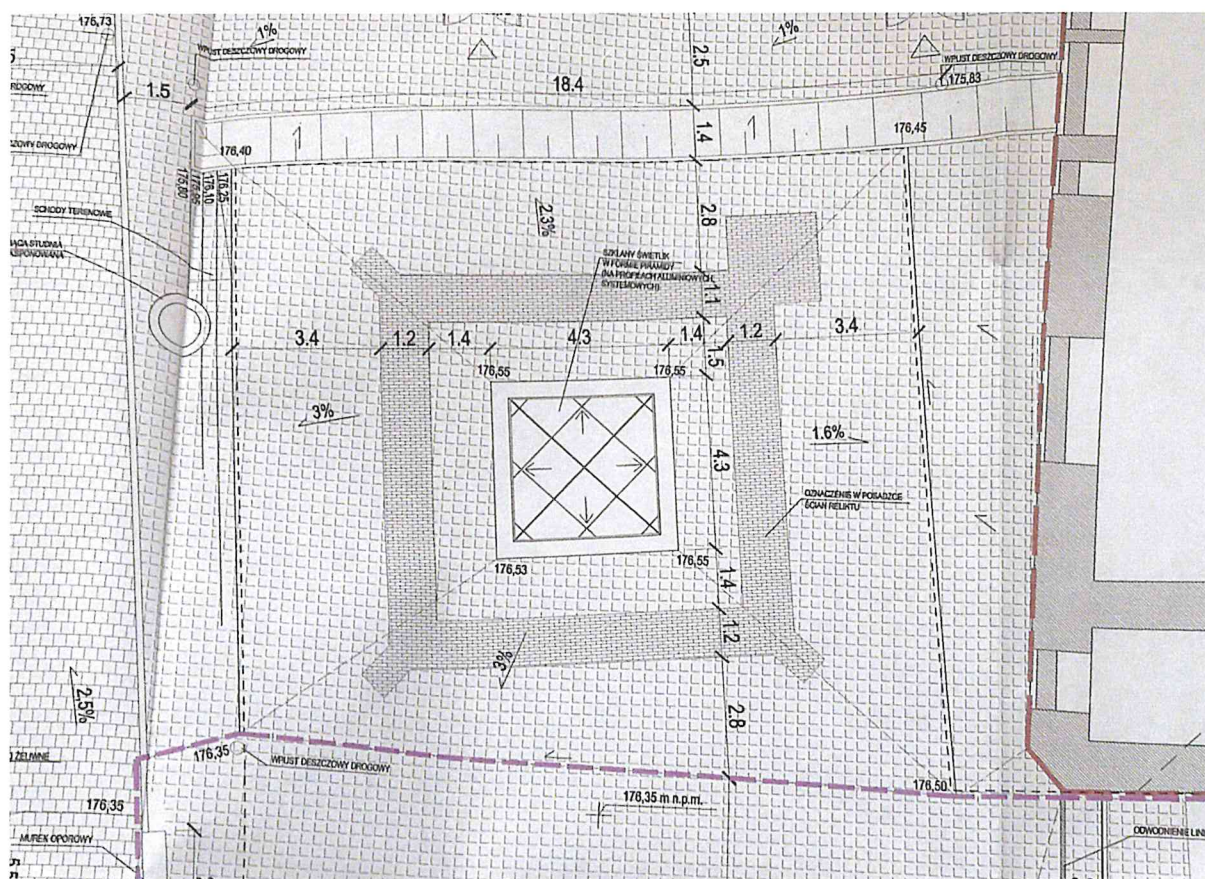


VII DOKUMENTACJA FOTOGRAFICZNA



Fot. 1 i 2 Zdjęcia rysunków z poprzednich dokumentacji.





Ryc. 39. Widok reliktu studni w profilu wykopu IIIA. Fot. M.Paternoga

Fot. 7 XIXw. Studnia, obecnie poza obrębem muru pomieszczenia z reliktem.

Fotografie - Marzec 2019r.



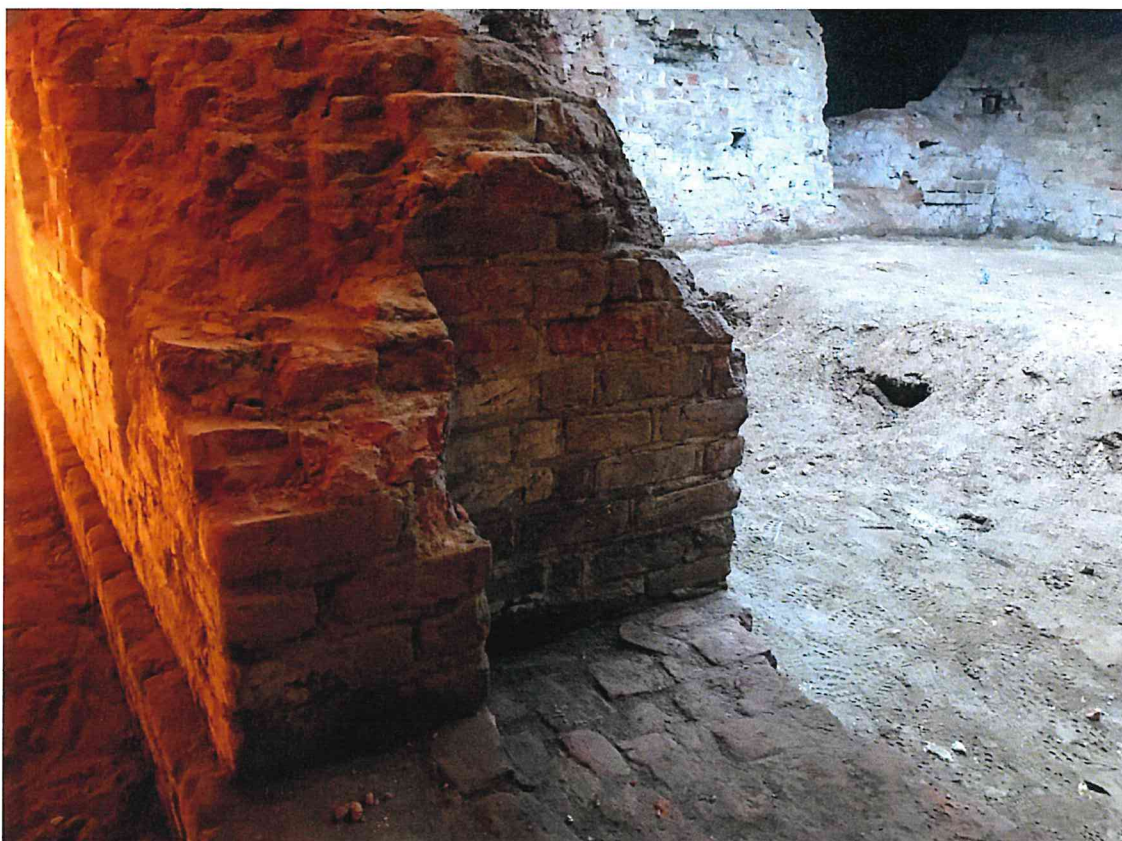
Fot. 8 Mur wewn. reliktu, marzec 2019r.



Fot. 9 Mur wewn. reliktu, marzec 2019r.



Fot. 10 Mur wewn. reliktu, marzec 2019r.



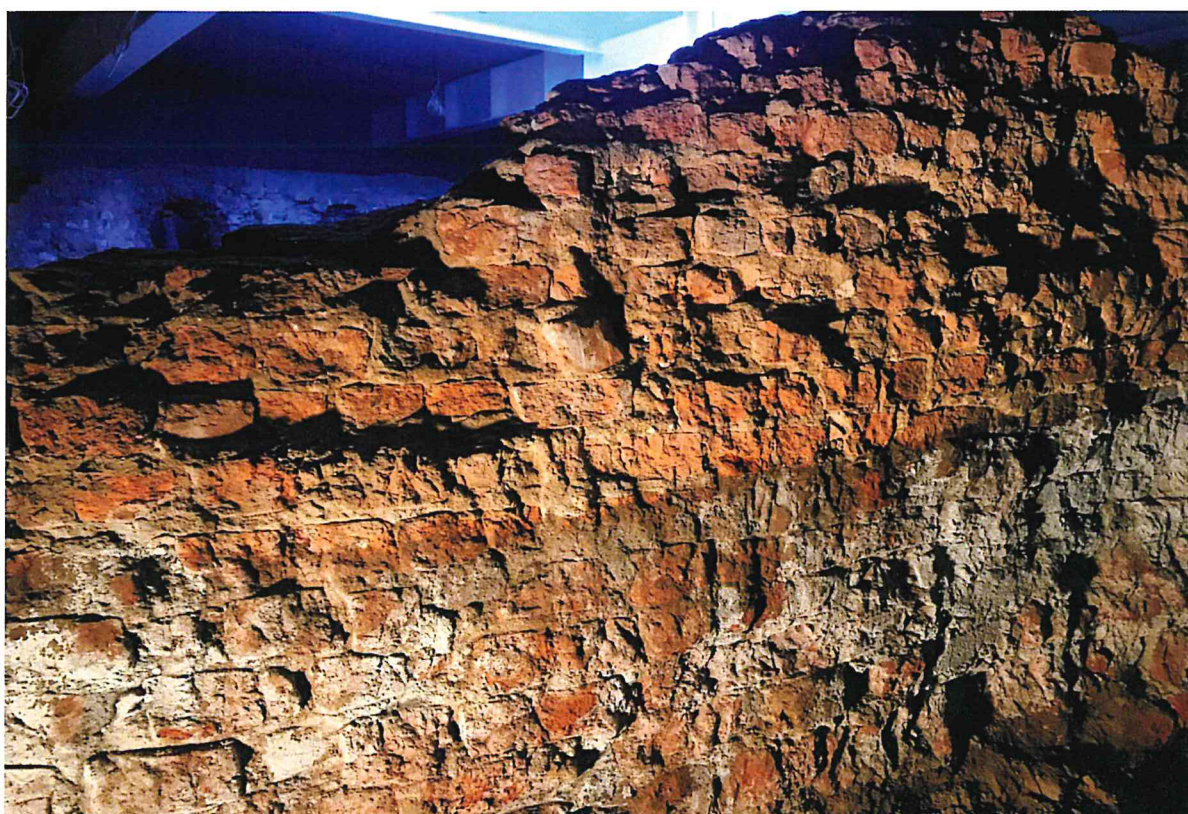
Fot. 11 Mur wewn. reliktu, marzec 2019r.



Fot. 12 Mur wewn. reliktu, marzec 2019r.



Fot. 13 Mur wewn. reliktu, marzec 2019r.



Fot. 14 Mur zewn. reliktu, marzec 2019r.



Fot. 15 Mur zewn. reliktu, marzec 2019r.



Fot. 16 Mur wewn. reliktu, marzec 2019r.



Fot. 17 Mur wewn. reliktu, marzec 2019r.



Fot. 18 Mur wewn. reliktu, marzec 2019r.



Fot. 19 Mur wewn. reliktu, marzec 2019r.

Fotografie – listopad 2019r.



Fot. 20 Mur wewn.(widok na prawy mur) listopad 2019r.



Fot. 21 Mur wewn. reliktu (widok na wprost i prawy mur), listopad 2019r.



Fot. 22 Mur wewn. reliktu (widok na lewy mur i na wprost), listopad 2019r.



Fot. 23 Mur wewnętrzny i zewnętrzny reliktu (wejście), listopad 2019r.



Fot. 24 Mur zewn. reliktu (prawa str.), listopad 2019r.



Fot. 25 Mur zewn. reliktu (prawa str.), listopad 2019r.



Fot. 26 Mur na zewnątrz. Na rys. DC.



Fot. 27 Mur na zewn. na rys. BC



Fot. 28 Mur na zewn. na rys. AB.



Fot. 29 Okno od wewn., na rys. ściana BC.



Fot. 30 okno od zewn., na rys. ściana BC.



Fot. 31 Drugie okno od wewn., ściana BC.



Fot. 32 Okno od wewn. ściana AB.



Fot. 33-36 Kolejne fragmenty murów wewnętrznych.



Fot. 37-40 Kolejne fragmenty murów wewnętrznych.



Fot. 41-44 jw.



Fot. 45-48 jw.



Fot. 49-52 jw.



Fot. 53-54 jw.



Fot. 55 Wejście od str. wewn.



Fot. 56 Wejście z ościeżami od strony wewn.



Fot. 57 Szkliwo znalezione na części cegieł.



Fot. 58 i 59 szkliwo na pojedynczych ceglach.





Fot. 60 W dolnych częściach przy wejściu widoczne szkliwo na licu ceglanym.



Fot. 61 Zwieńczenie spękanego nadłucza okna na ścianie BC.



Fot. 62 Złuszczenia i rozwarstwienia cegieł i zaprawy nadłucza.



Fot. 63 Złuszczenia warstw cegieł.

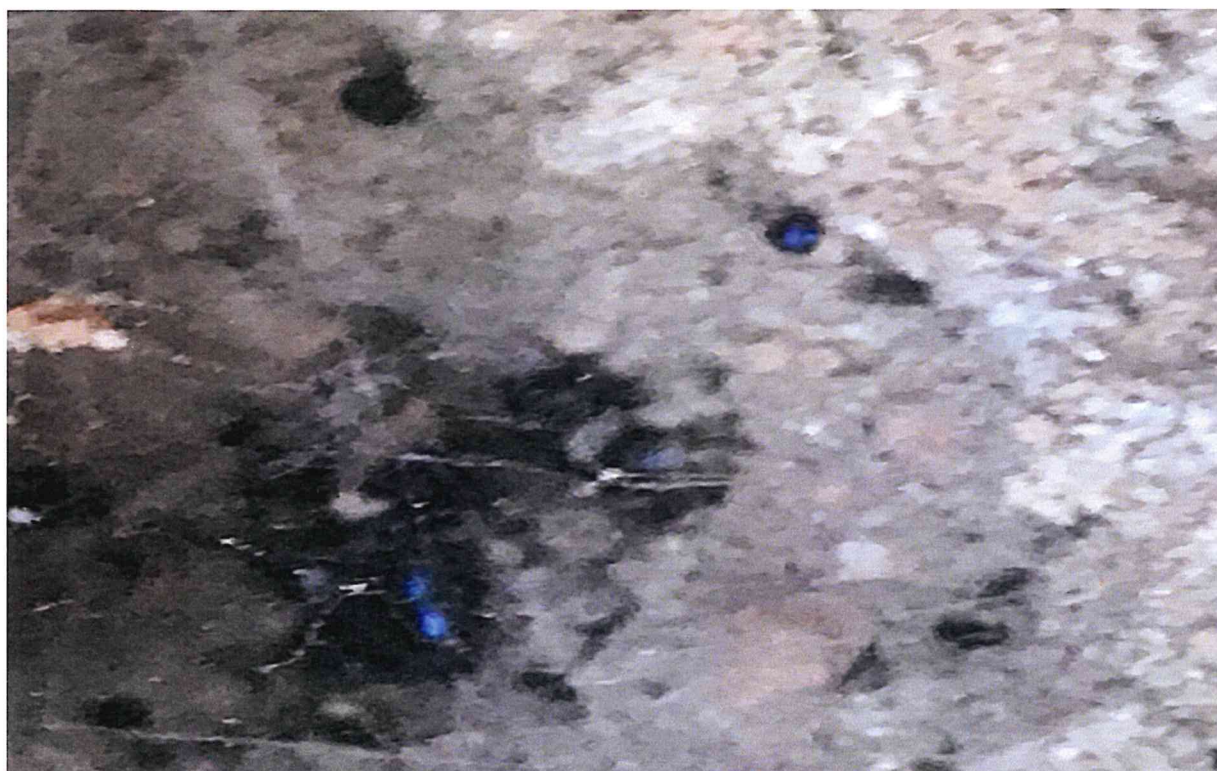


Fot. 64 i 65 Zagłębienie z licu ściany BC z widocznymi liszajami.



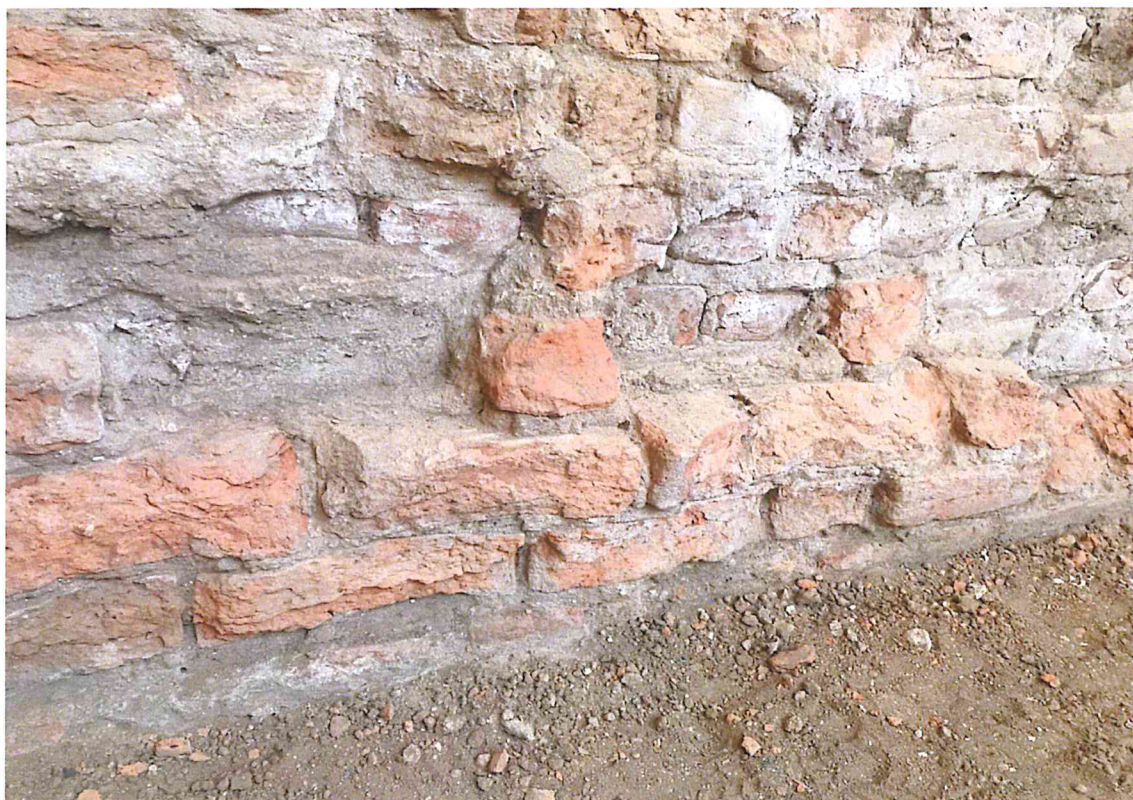


Fot. 66 i 67 Zagłębienie w licu ściany AD z widocznymi mikroorganizmami.





Fot. 68 Poluzowane cegły lica.



Fot. 69 Lekkie zabielenia lica.



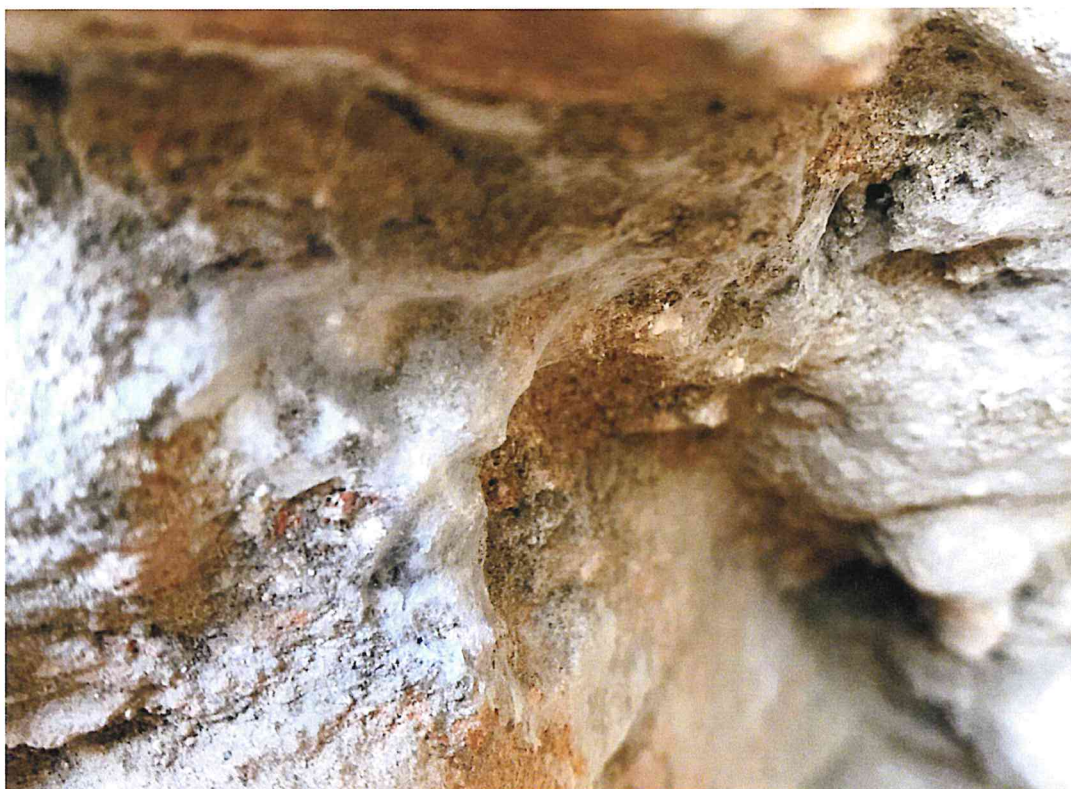
Fot. 70-72 Otwory wylotowe owadów żerujących w cegle i spoinach.



Fot. 73 Pomiar wilgotności i temperatury w części nasłonecznionej wewnątrz muru na ziemi.



Fot. 74 i 75 Zagłębienie z widocznymi liszajami i odchodami.





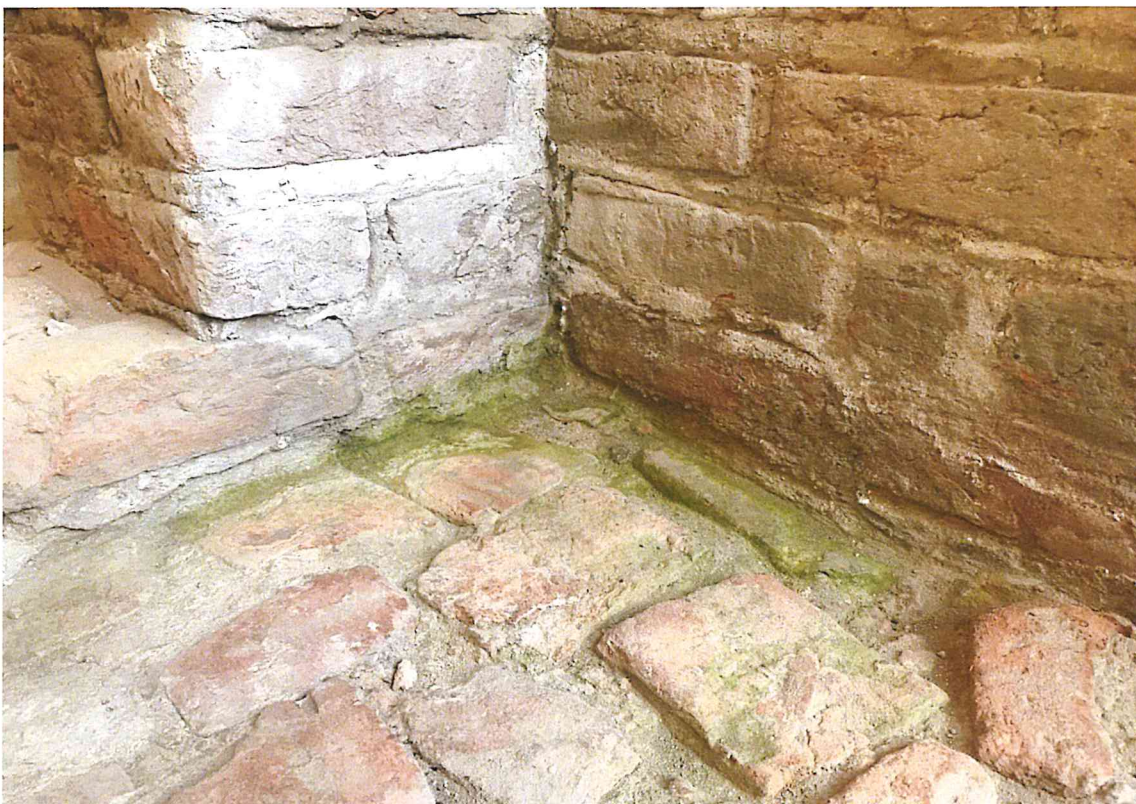
Fot. 76-79 (nr 1, 2,3,4), stanowiska pomiaru wilgotności i temperatury, na zewn. muru i wewnątrz (w zagłębieniu otworów szachulcowych).



Fot. 80 Przykładowy pomiar wilgotności i temp.



Fot. 81 Wtórne uzupełnienia spoiny podczas ostatnich prac konserwatorskich.



Fot. 82 Mikroorganizmy na powierzchni przy wejściu.



Fot. 83 Lekkie zasolenia i zabielenia krawędzi.



Fot. 84 Narožnik NK.



Fot. 85 Narožnik VN



Fot. 86 Narożnik EW.



Fot. 87 Pozostałości po prawdopodobnie profilowanych ościeżach drzwiowych, zbyt małe przekroje na żebra sklepienne.



Fot. 88 Pomiary w pomieszczeniu reliktu na słupie betonowym, w niższej części pomieszczenia.



Fot. 89 ościeża otworów okiennych.



Fot. 90 Mikroorganizmy w dolnej partii muru tuż przy wejściu, od strony wewn. muru.



Fot. 91-92 Pomiary podciągania kapilarnego
Fot. 93-94 Próbkę gruntu ziemi wewnątrz muru.



Fot. 95 i 96 Poprzednie zabiegi poklejenia zaprawą cegieł.





Fot. 97 Spękania pionowe w murze w górnej partii.



Fot. 98 i 99 spękania i złączania cegieł na skarpach.





Fot. 100 Narożnik EW, z fragmentem zalania oryginalną zaprawą wapienną do wnętrza muru.



Fot. 101 Fragment muru AD od wewnątrz, wypadania cegieł pomimo podmurowania kilku z nich zaprawą podtrzymującą.