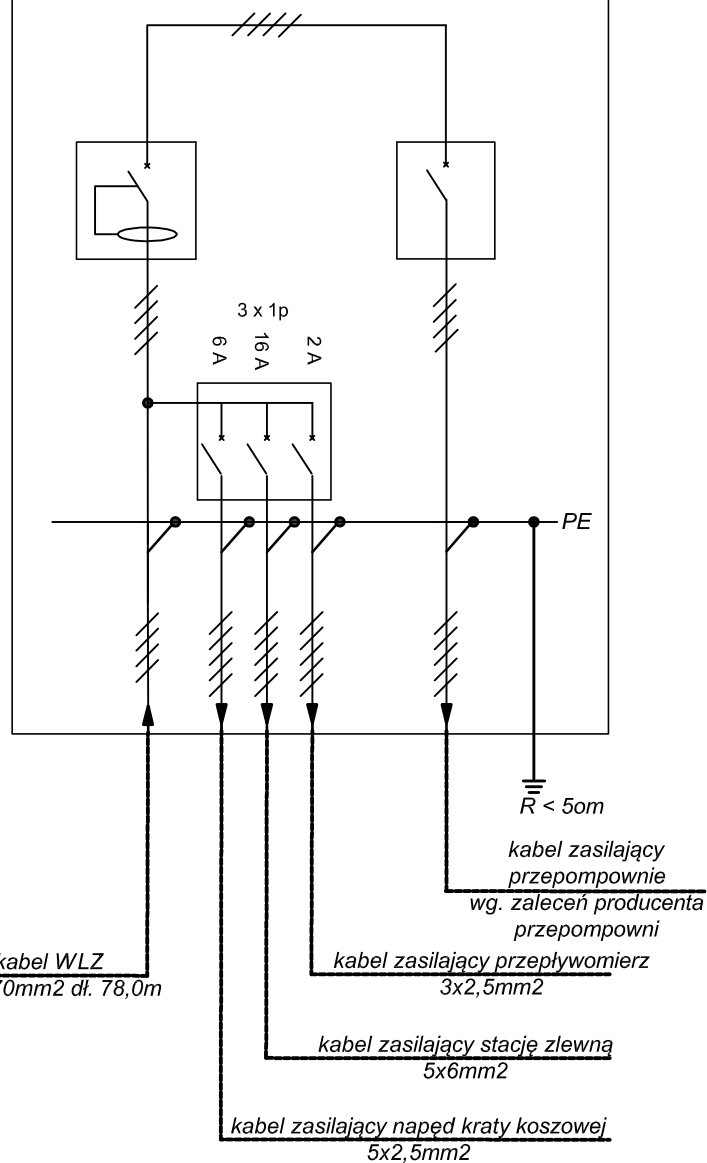
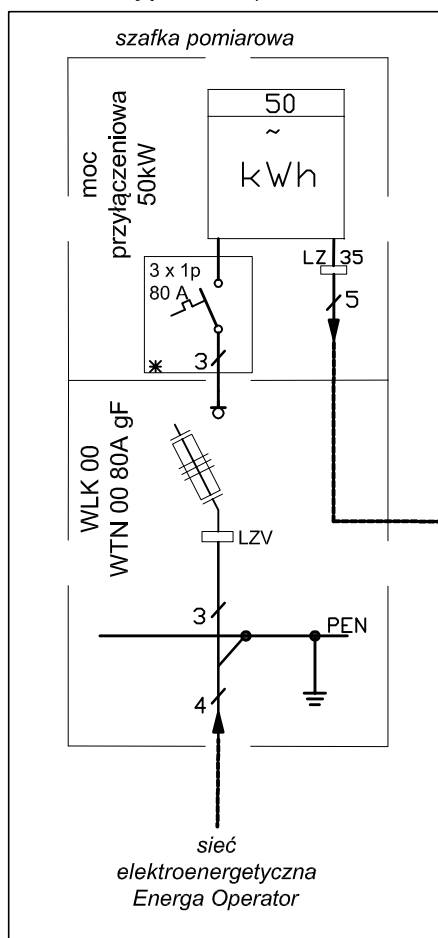


Szafa Sterownicza Przepompowni

Wyposarzenie szafy
wg zaleceń producenta przepompowni



istniejąca szafka pomiarowa



Zakład Projektowo Usługowy - Paweł Buchelt
Kalisz ul. Podmiejska 32/70

Nazwa rysunku: Budowa wewnętrznej linii zasilającej dla zasilania przepompowni ścieków i obiektów infrastruktury technicznej na dz. 198/11

projektant	mgr inż. P. Buchelt	Stadium: PT
rysunek	Schemat WLZ	Branża: ELEKTRYCZNA
obiekt	Wewnętrzna Linia Zasilająca	Skala: -
adres	Boczków dz. nr 198/11	Data: Listopad 2022
inwestor	Gmina i Miasto Nowe Skalmierzyce	Nr zlec. Nr rys. 2