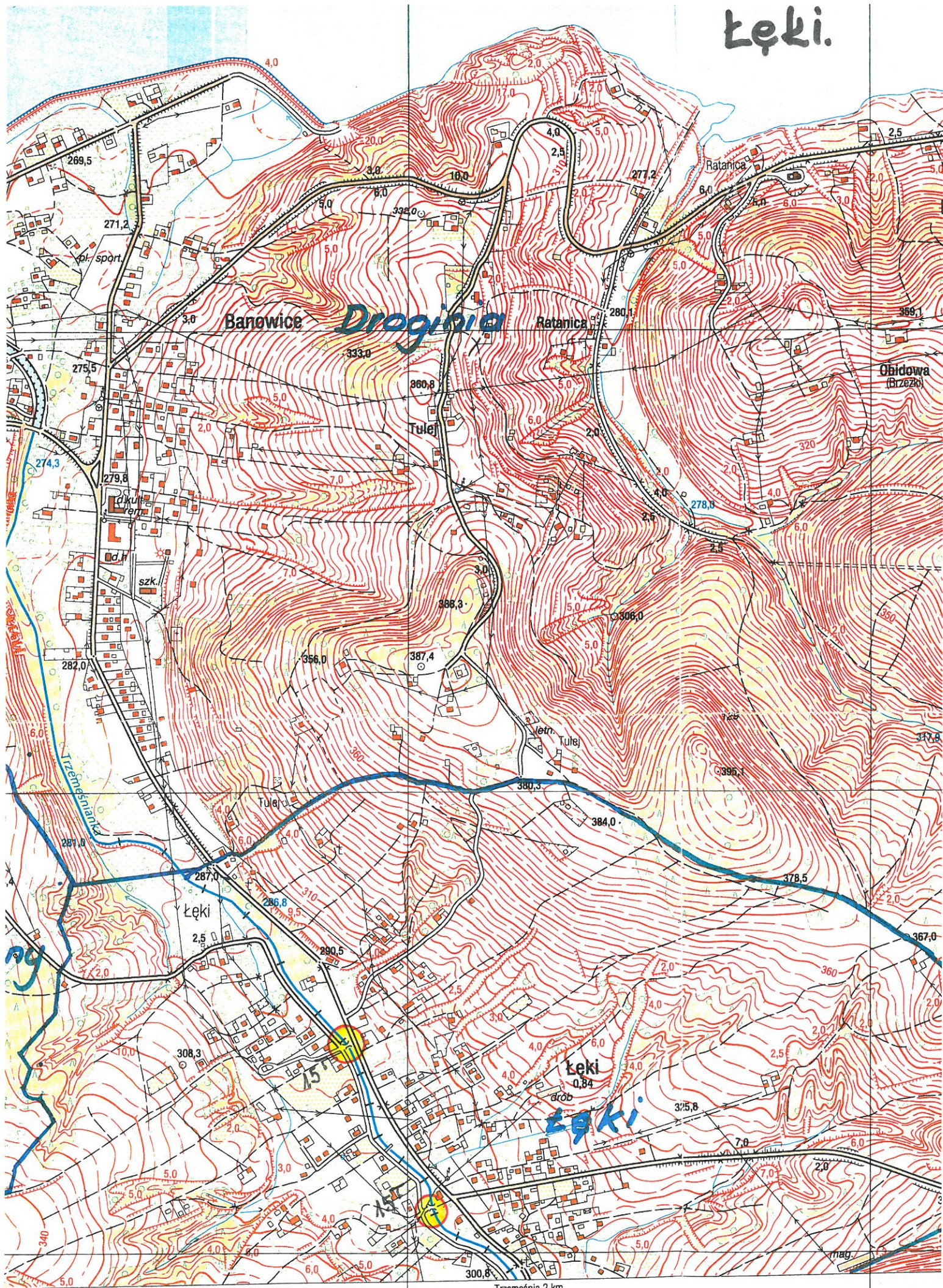
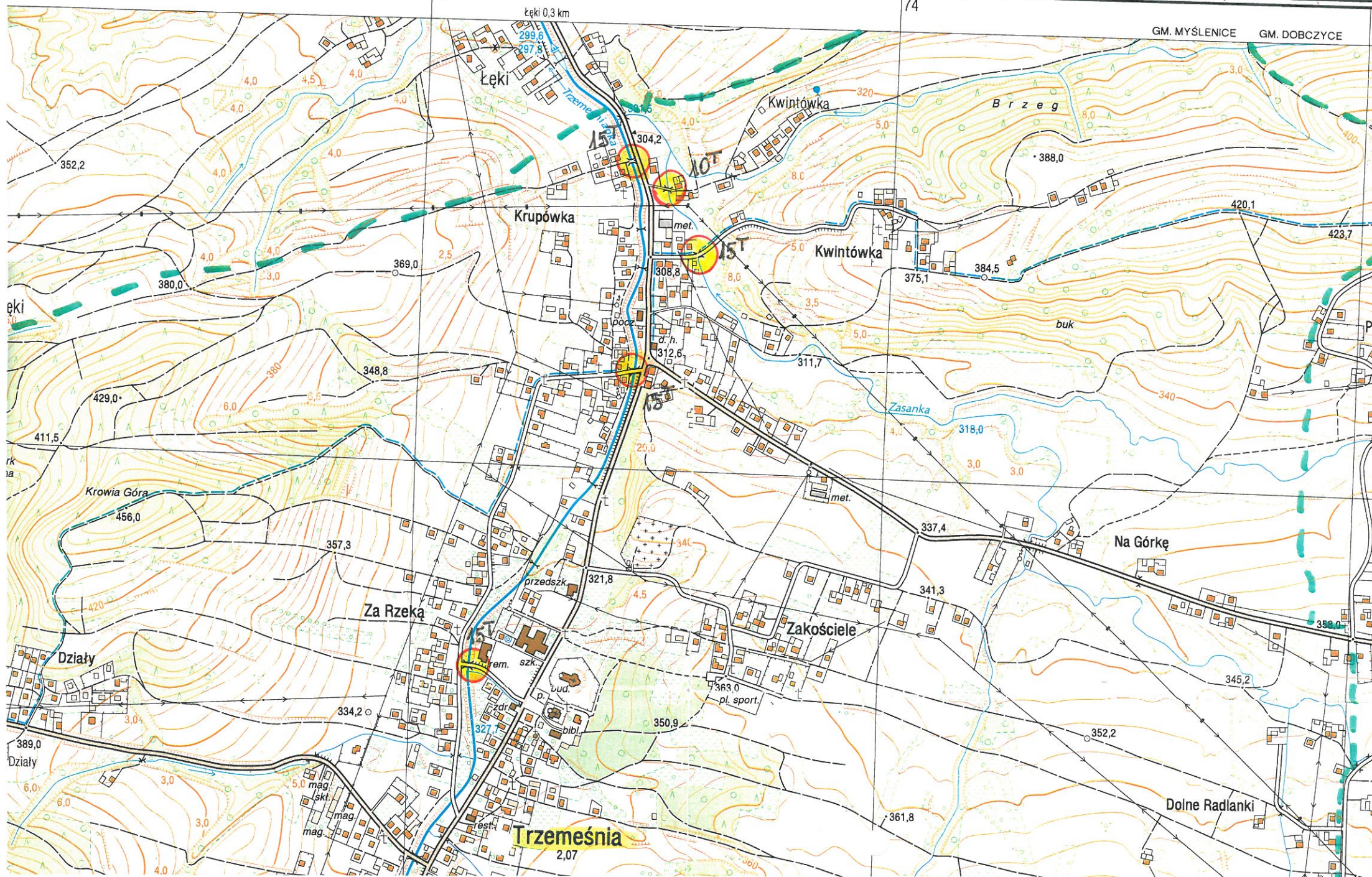


WYKAZ MOSTÓW - TEREN GMINY

	długość	szerokość	przeszkoda - potok	nośność
1. Bysina Grzebieniówka	9,40	3,90	Bysinka	5T
2. Bysina Święchówka	10,10	3,85	Bysinka	5T
3. Bysina Święchówka	8,60	4,00	Bysinka	12T(5
4. Bysina Wajdówka	8,50	3,00	Bysinka	15T
5. Bysina Zarzecze	9,60	3,55	Bysinka	8T
6. Bysina do końca wsi	3,60	4,70	Bysinka	5T
7. Bysina do końca wsi	4,65	3,85	Bysinka	5T
8. Głogoczów, Spędowisko	27,50	5,25	Głogoczówka	30T
9. Głogoczów Przymiarek	16,00	3,20	Głogoczówka	25T
10. Jawornik do szkoły	7,00	5,80	Jaworniczanka	15T
11. Jawornik do szkoły	7,10	5,10	Jaworniczanka	10T
12. Jawornik do bazy	10,10	6,75	Jaworniczanka	15T
13. Jasienica Ukraina	9,50	6,75	Jaworniczanka	15T
14. Jasienica Tobatówka	10,10	4,70	Jaworniczanka	15T
15. Krzyszkowice Brzeg	16,70	3,70	Jaworniczanka	10T
16. Krzyszkowice Góra	4,00	6,30	bez nazwy	10T
17. Łęki Zarzecze	12,20	5,00	Trzemesznianka	15T
18. Łęki Zarzecze	12,20	4,15	Trzemesznianka	15T
19. Poręba Wicantówka	6,20	4,45	Porębianka	25T
20. Poręba do Stasiaków	6,50	4,30	Porębianka	15T
21. Poręba do Wincenciaków	6,90	3,80	Porębianka	10T
22. Poręba do Kamyczurów	12,50	4,00	Porębianka	15T
23. Trzemesznia Morycówka	13,20	4,90	Trzemesznianka	15T(10T
24. Trzemesznia Zarzecze	11,80	4,60	Trzemesznianka	15T
25. Trzemesznia Zarzecze	12,50	4,00	Trzemesznianka	15T
26. Trzemesznia Zarzecze	11,30	4,00	Trzemesznianka	15T
27. Trzemesznia Kwintówka	9,60	5,10	Zasanka	15T
28. Trzemesznia na Brzeg	5,30	4,50	Zasanka	10T

Lęki.







Poreba Trzemeszka

koniec drogi 0,1 km Stróża 4 km

572

koniec drogi 0,2 km

71

GM. MYŚLENICE GM. WIŚNIOWA

7C

KRZYWACZ

GŁOGOCZÓW

BUKÓW M-34-76-B-a-4

60

Skawina

brzoza
sosna

Paprotnia

Kob

55°00' 28'

Kraków 17 km

Świętochłowice 17 km

27

Koniec drogi 0.4 km

26

Głogoczów 0.3 km

Głogoczów 0.2 km

Miejsce 13 km

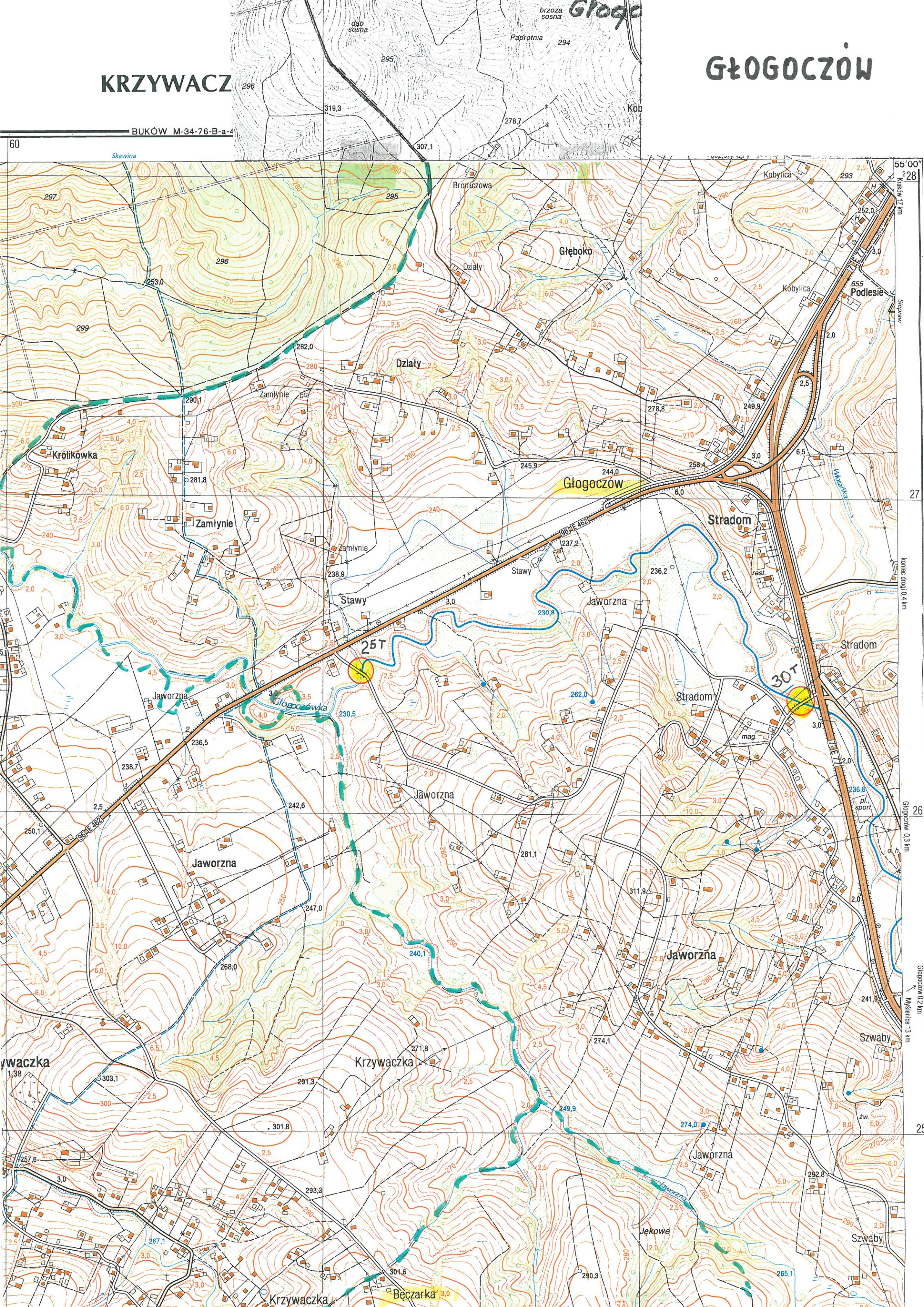
25

Szwaby

Szwaby

Szwaby

Szwaby



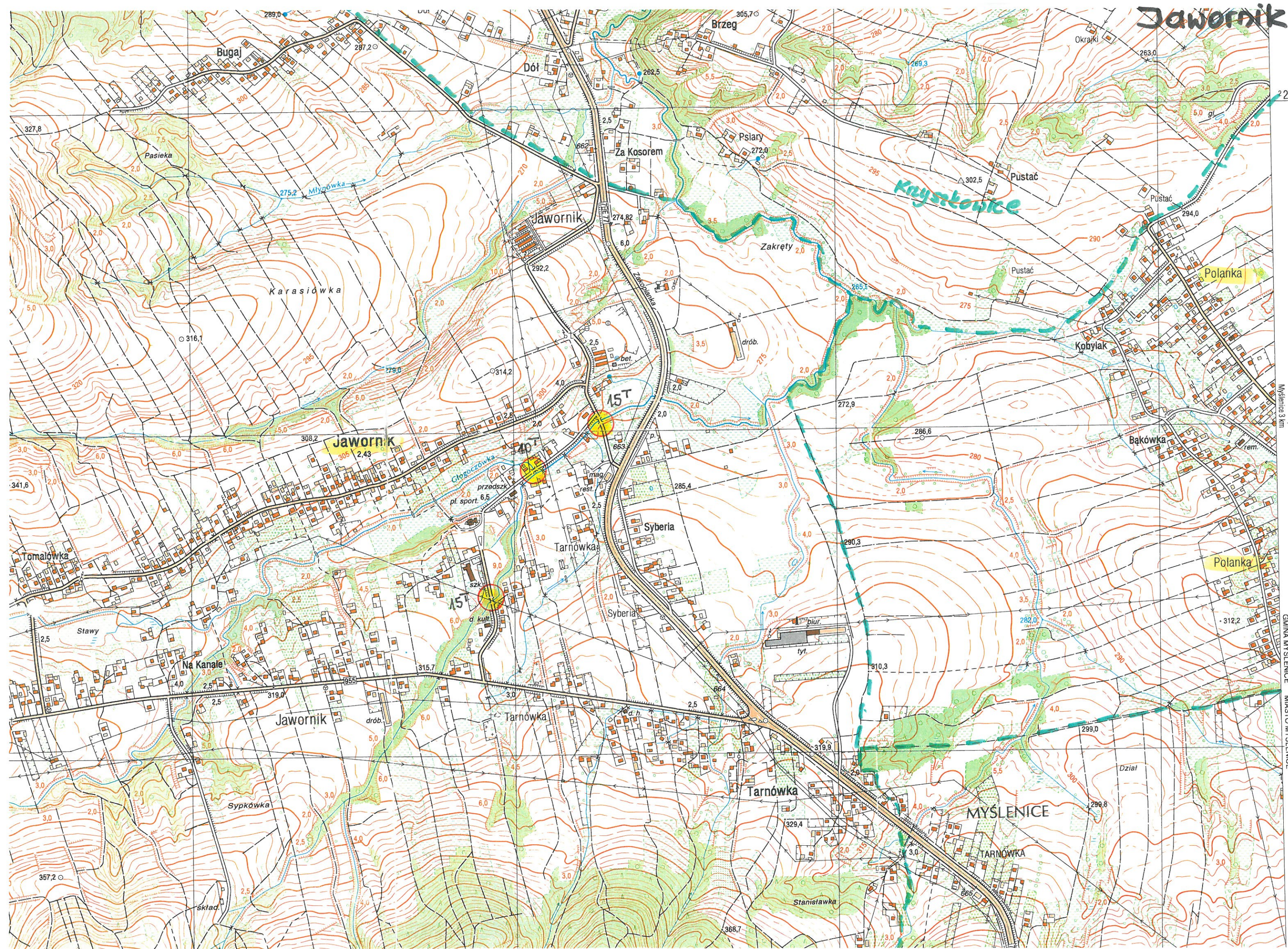


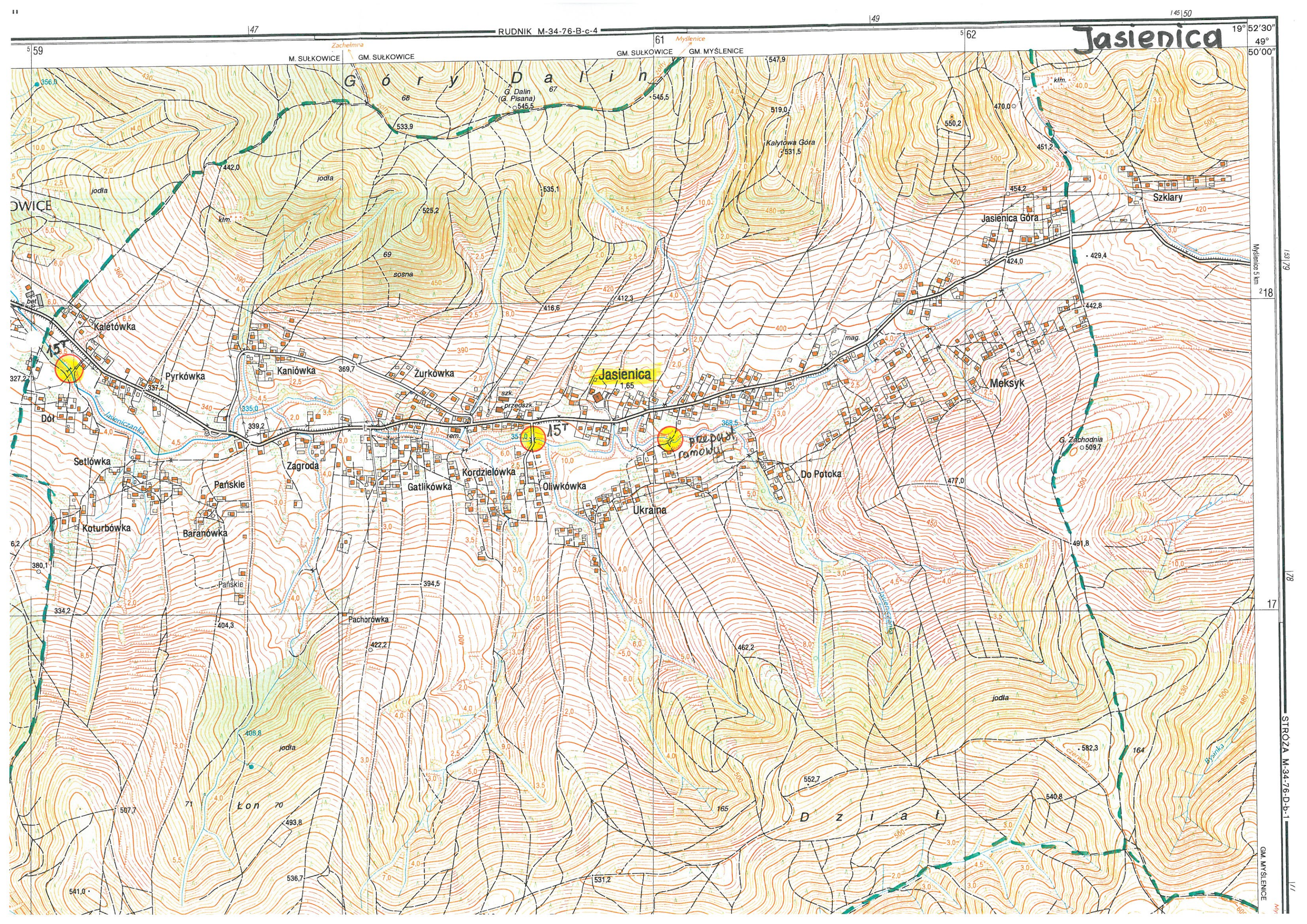
1 : 10 000

1 cm – 100 m

200 m 100 0 200 400 600 800 m

Opracowanie topograficzne 1999 r.
Geokart-International Sp. z o.o., Rzeszów.
Opracowanie kartograficzne 2000 r.
wg znaków umownych 1999 r.
Geokart-International Sp. z o.o., Rzeszów.





47

RUDNIK M-34-76-B-c-4

61

49

62

Jasienica

19° 52' 30"
49° 50' 00"

M. SUŁKOWICE GM. SUŁKOWICE

GM. SUŁKOWICE GM. MYŚLENICE

Góry Daliń

G. Dalin (G. Pisana) 545.5

Kalytowa Góra 531.5

Szklary

Jasienica Góra

Meksyk

Jasienica

Kordzielówka

Ukraina

Gatlikówka

Oliwkówka

Pańskie

Baranówka

Koturbówka

Setlówka

Pyrkówka

Zagroda

Pańskie

Pachorówka

Do Potcka

G. Zachodnia 509.7

jodla

Łon

Dziat

Myslenice 5 km
218

17

STROZA M-34-76-D-b-1
GM. MYŚLENICE

Bysina

SEROZA

