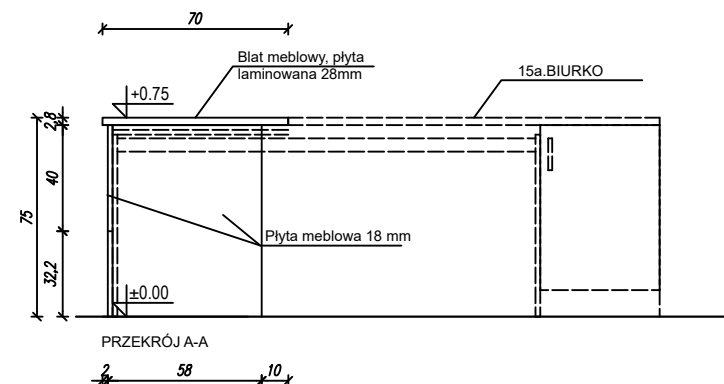
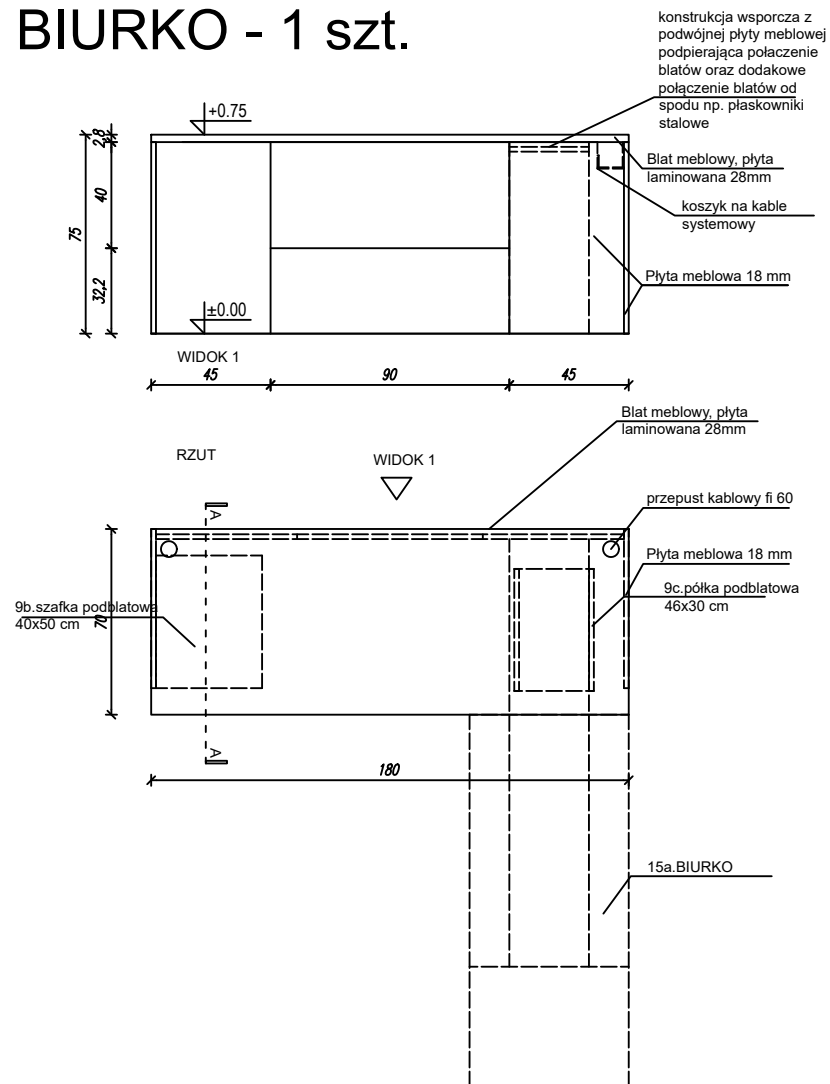


15. BIURKO - 1 szt.



BIURKO:

- Meble wykonać w klasie higieny E-1, zgodnie z normą PN-EN 14322:2017-06
- Konstrukcja biurka z płyty meblowej laminowanej 18mm,
- Blat wykonany z płyty laminowanej 28 mm,
- Elementy widoczne (korpus, fronty, cokół) oraz półki wewnętrzne wykonane z płyty laminowanej 18 mm
- Wykończenie brzegów PCV w kolorze mebla 2 mm)
- Wszystkie półki powinny być zamontowane w sposób trwały
- Uchwyt meblowy chrom satynowy w rozstawie 128 mm, model Gamet UZ94 lub równoważny
- Wszystkie drzwiczki zamykane na klucz
- przepusty kablowe w kolorze białym