

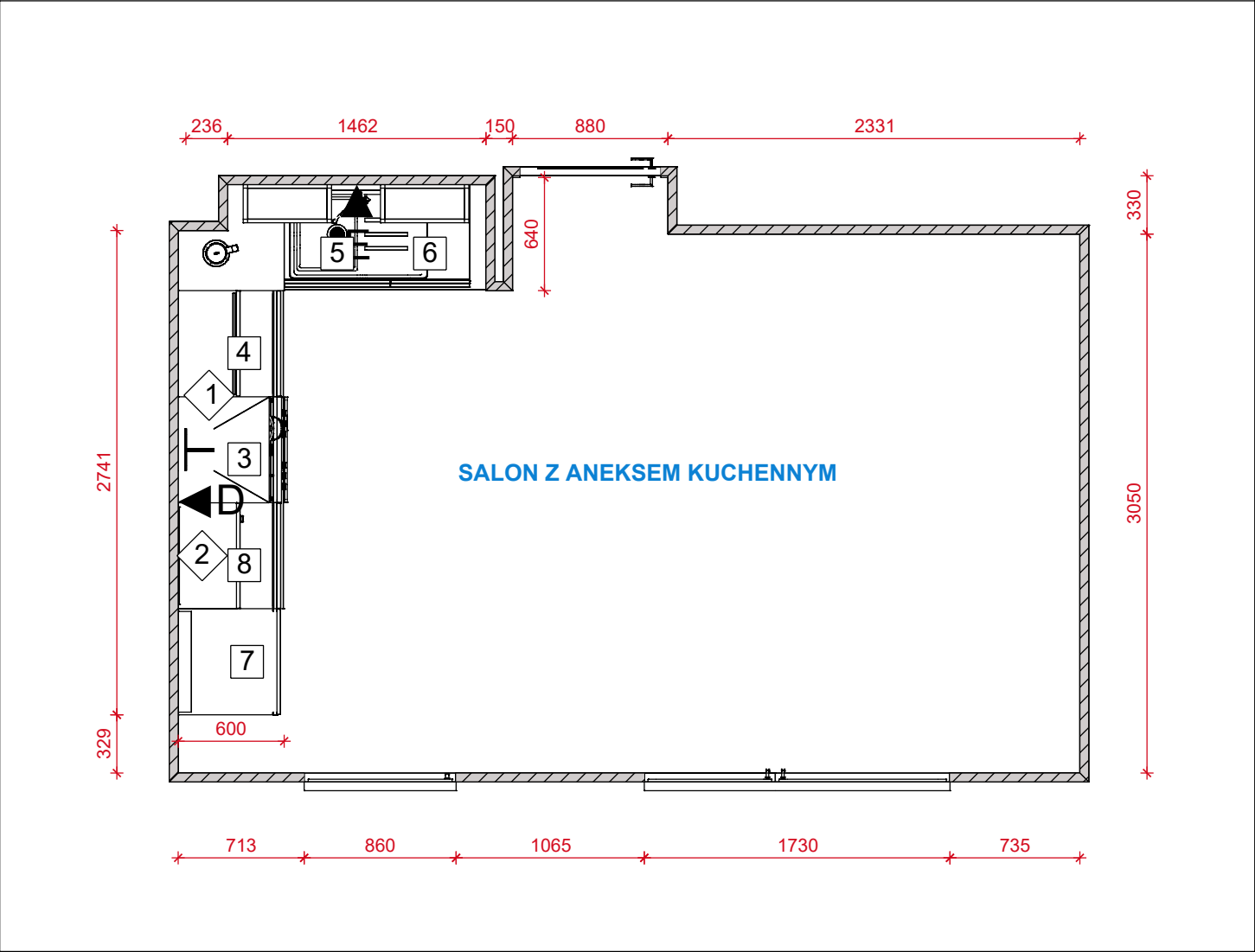
Projekt aranżacji wnętrz



Concept Space

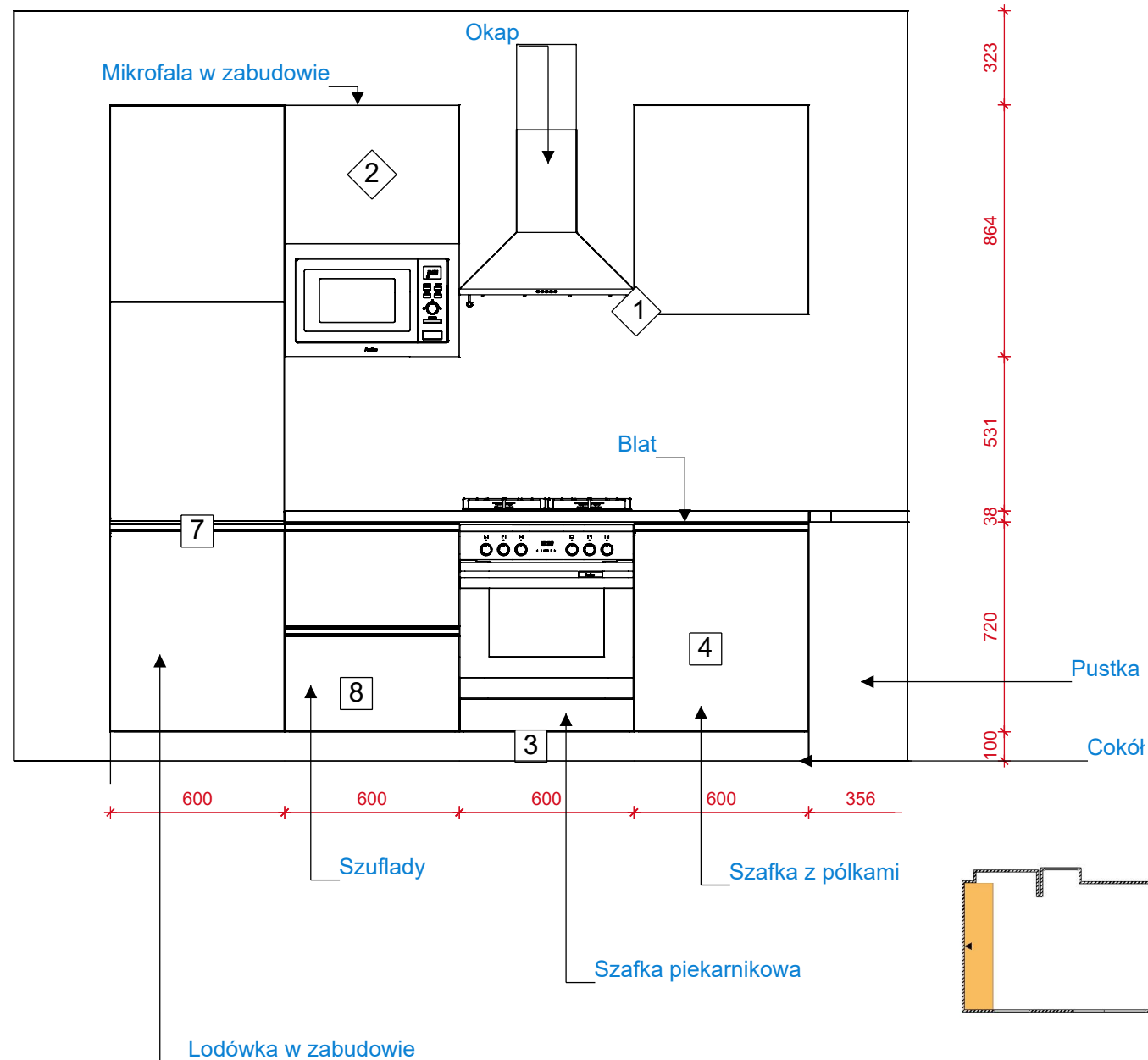


Szafki kuchenne rzut z góry.



Nr	Nazwa	Wymiary
Szafki wiszące		
1	W-6/S	60x35x72
2	WMBSW-6	60x35x86,7
Szafki dolne		
3	DP-6	60x58x72
4	DZ-6/LIS	60x58x72
5	DZ-6/PULLBOY_Z	60x58x72
6	D-4.5/SOR/LIS	45x58x72
7	HLW-18/LIS_P	60x58x215,3
8	DG1W-6/T/LIS	60x58x72

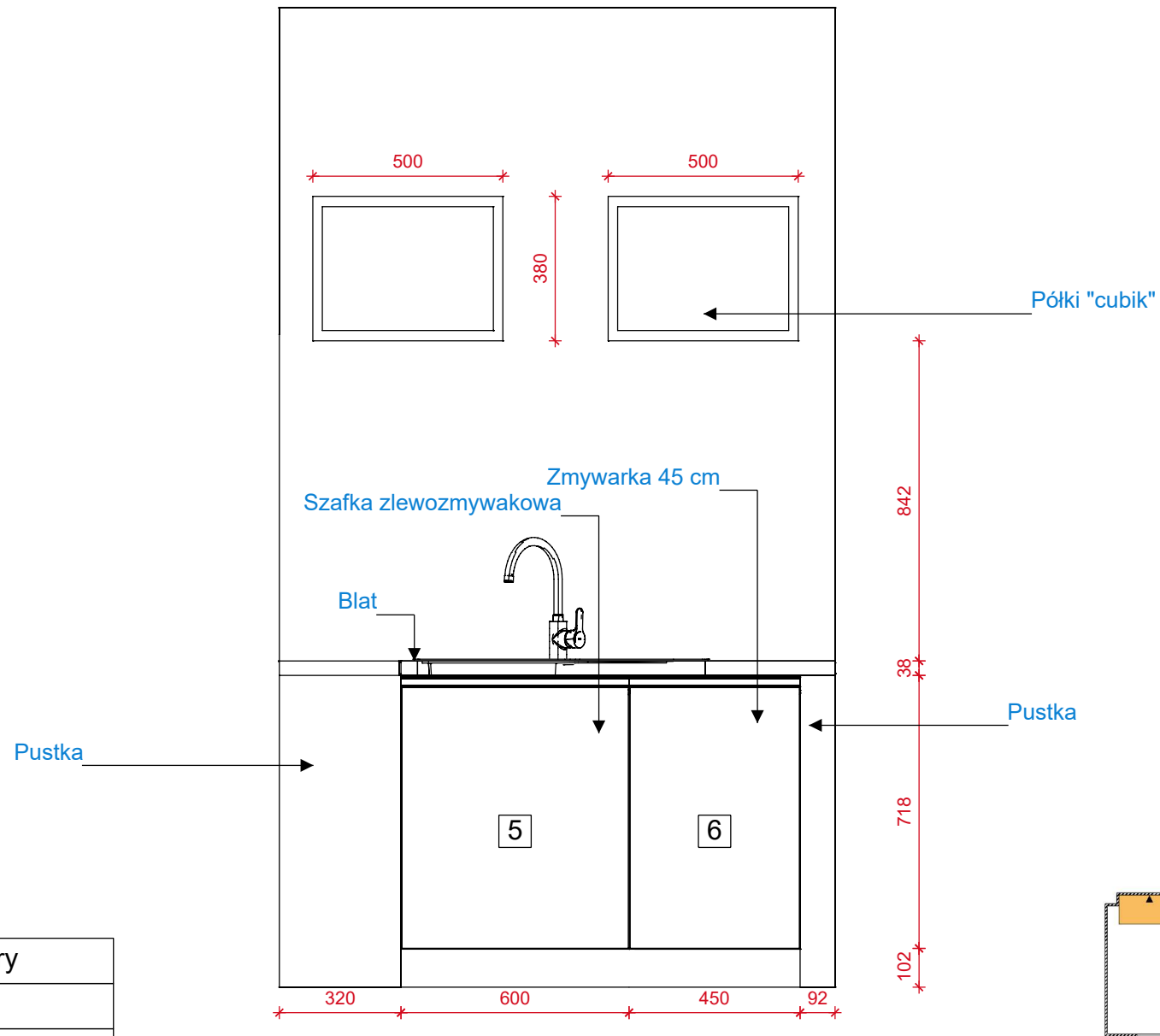
Kład D








Nr	Nazwa	Wymiary
Szafki wiszące		
1	W-6/S	60x35x72
2	WMBSW-6	60x35x86,7
Szafki dolne		
3	DP-6	60x58x72
4	DZ-6/LIS	60x58x72
7	HLW-18/LIS_P	60x58x215,3
8	DG1W-6/T/LIS	60x58x72

Kład E

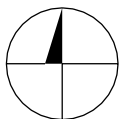
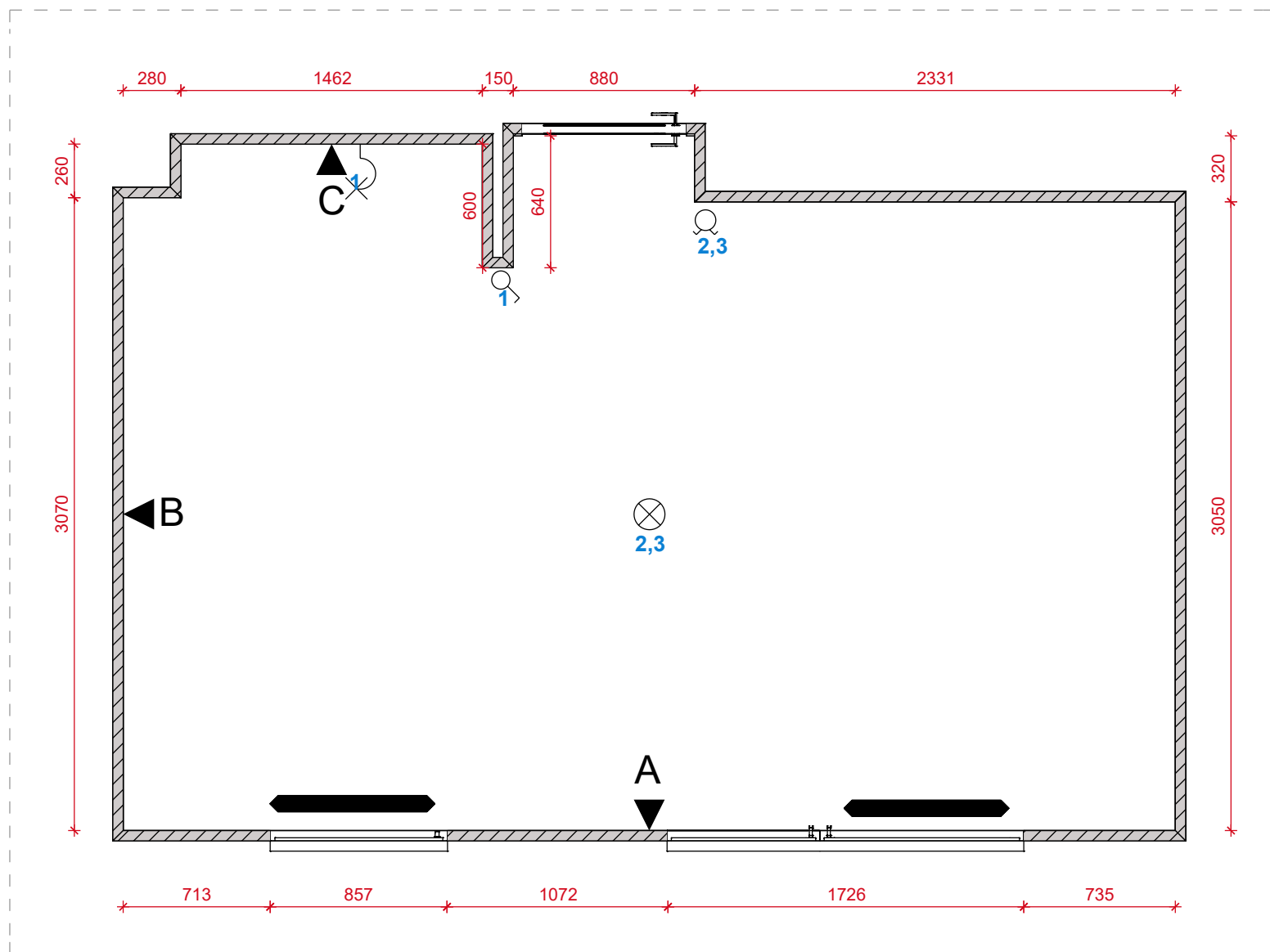
Szafki kuchenne



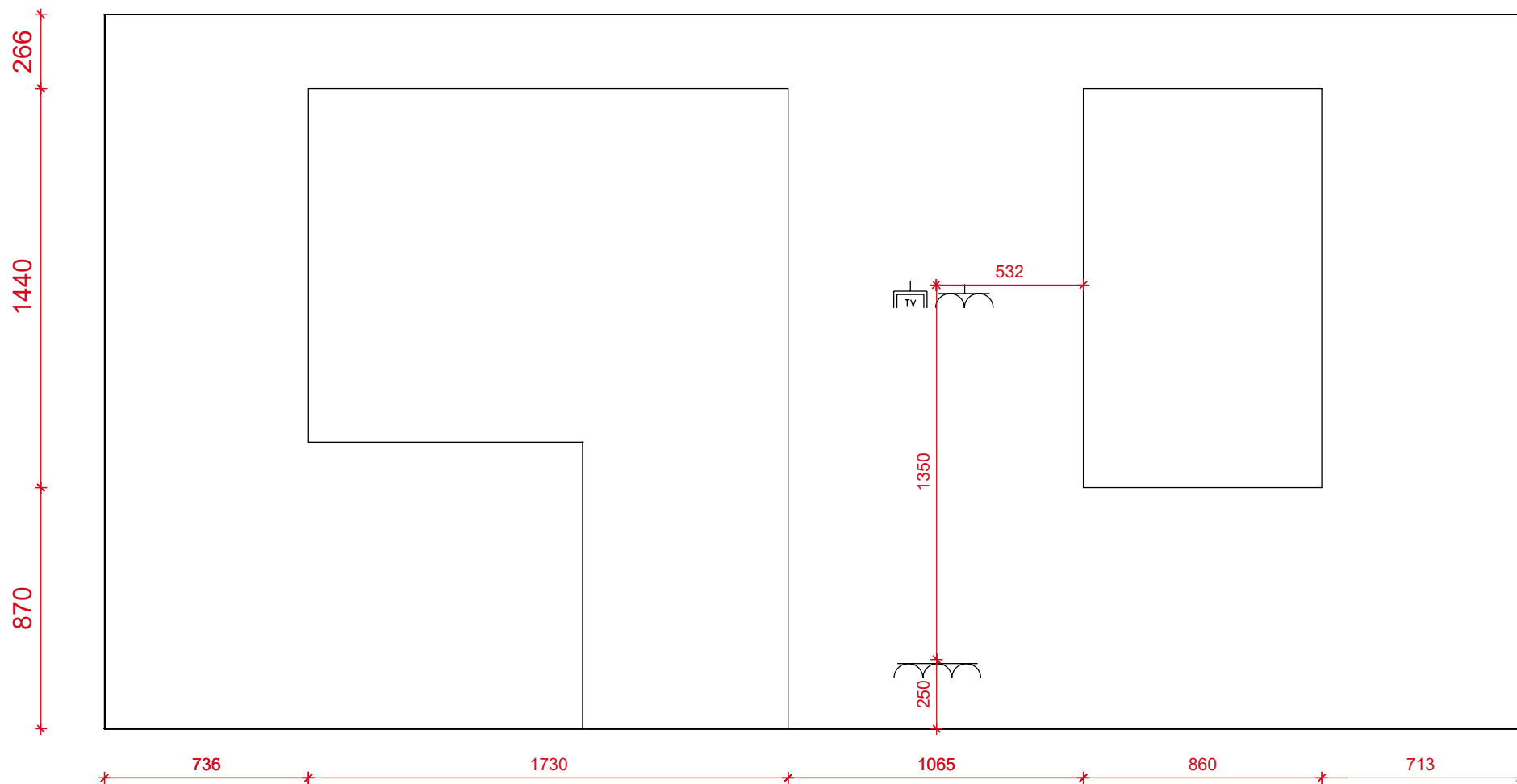
Nr	Nazwa	Wymiary
Szafki dolne		
5	DZ-6/PULLBOY_Z	60x58x72
6	D-4.5/SOR/LIS	45x58x72

-  Punkt świetlny sufitowy oprawa 2,3
-  Przełącznik instalacyjny dwugrupowy 2,3
-  Kinkiet 1
-  Łącznik pojedynczy 1
-  Grzejnik płytowy

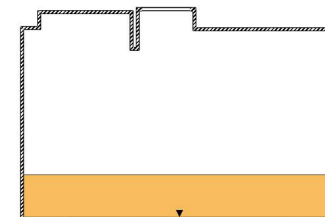
Salon z aneksem kuchennym instalacje


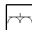


Kład A SALON Z ANEKSEM

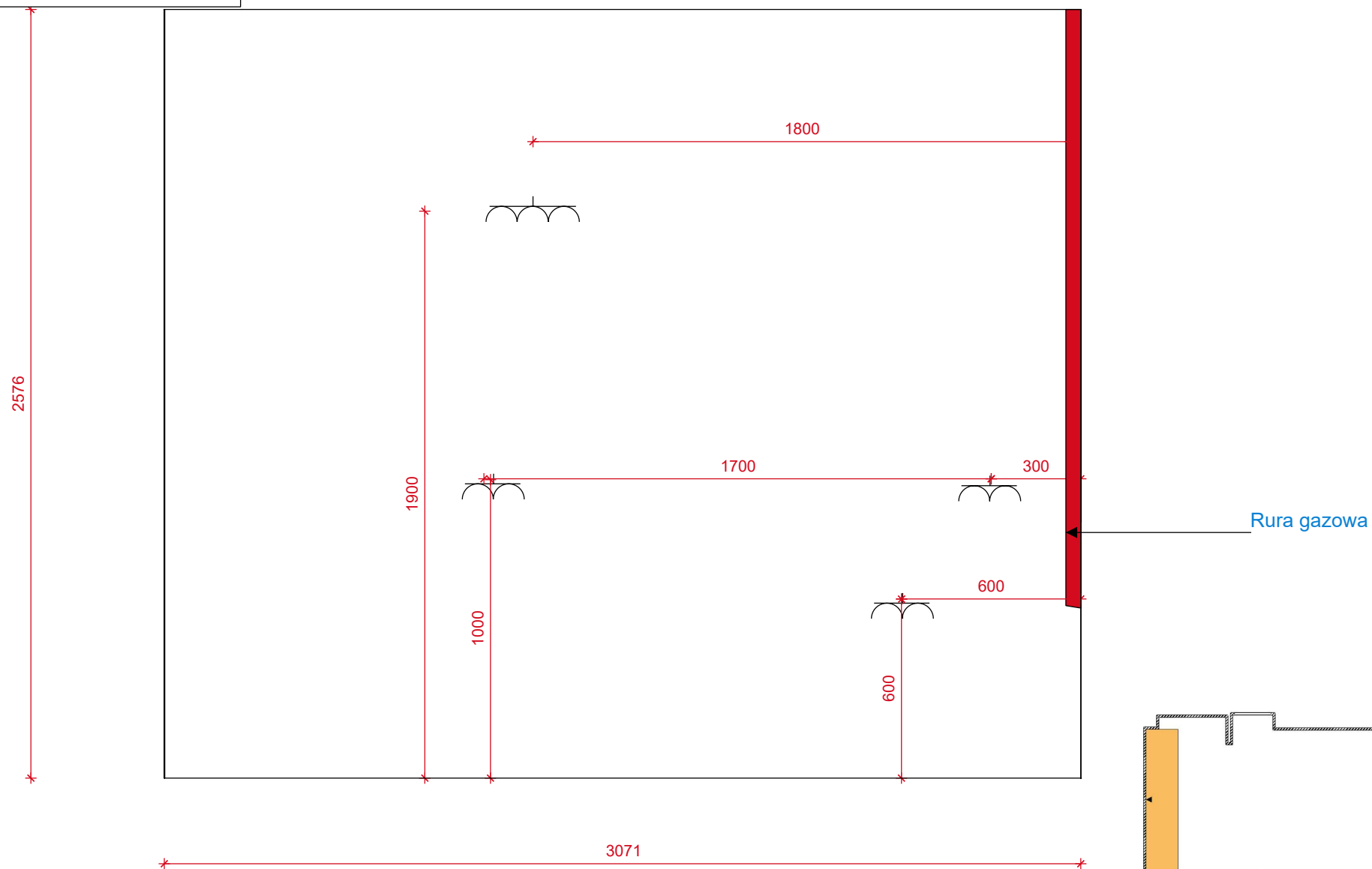


- Gniazdo wtykowe antenowe
- Gniazdo elektryczne podwójne
- Gniazdo elektryczne potrójne



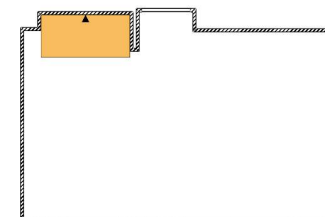
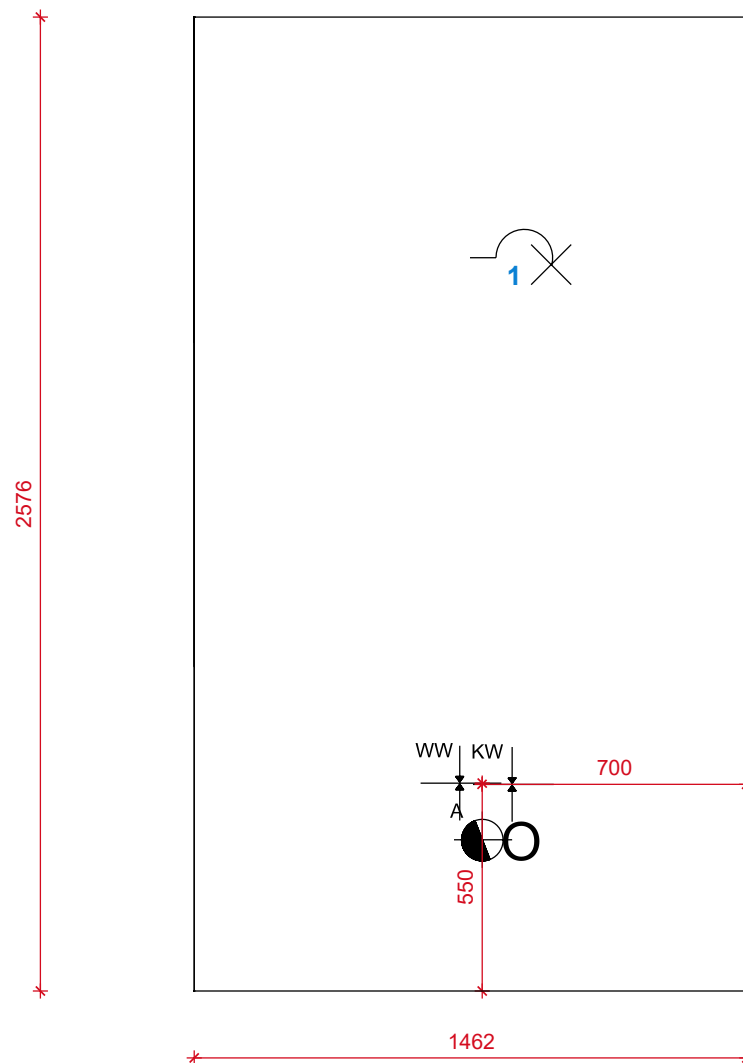
-  Gniazdo elektryczne potrójne,
okap, kuchenka mikrofalowa
oświetlenie podszafkowe
-  Gniazdo elektryczne podwójne robocze

Kład B SALON Z ANEKSEM

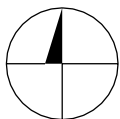
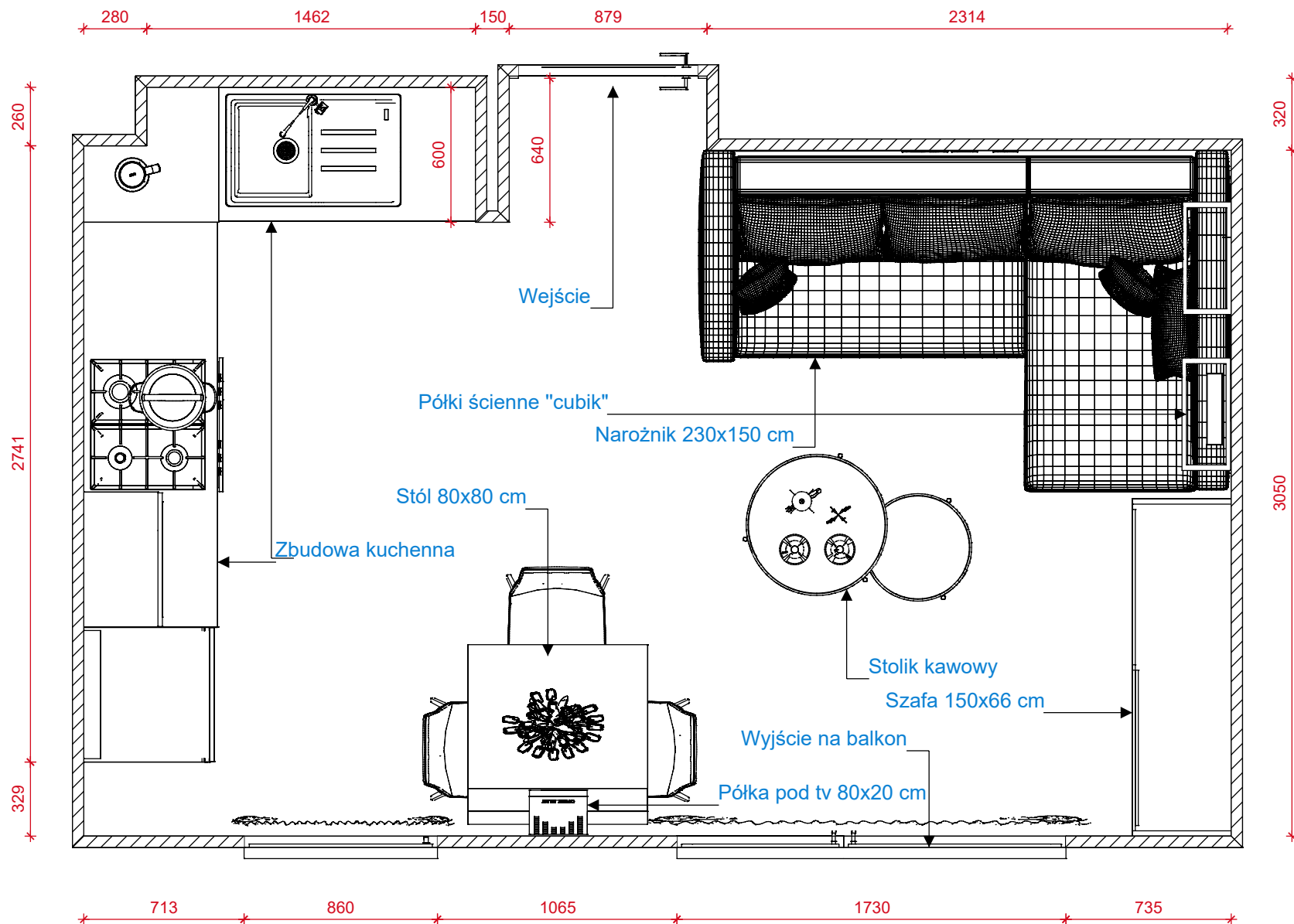


- Ścieki
- Odływ ze zmywarki, zlewozmywaka
- Przyłącze ciepłej wody
- Przyłącze zimnej wody
- Kinkiet 1

Kład C SALON Z ANEKSEM



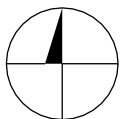
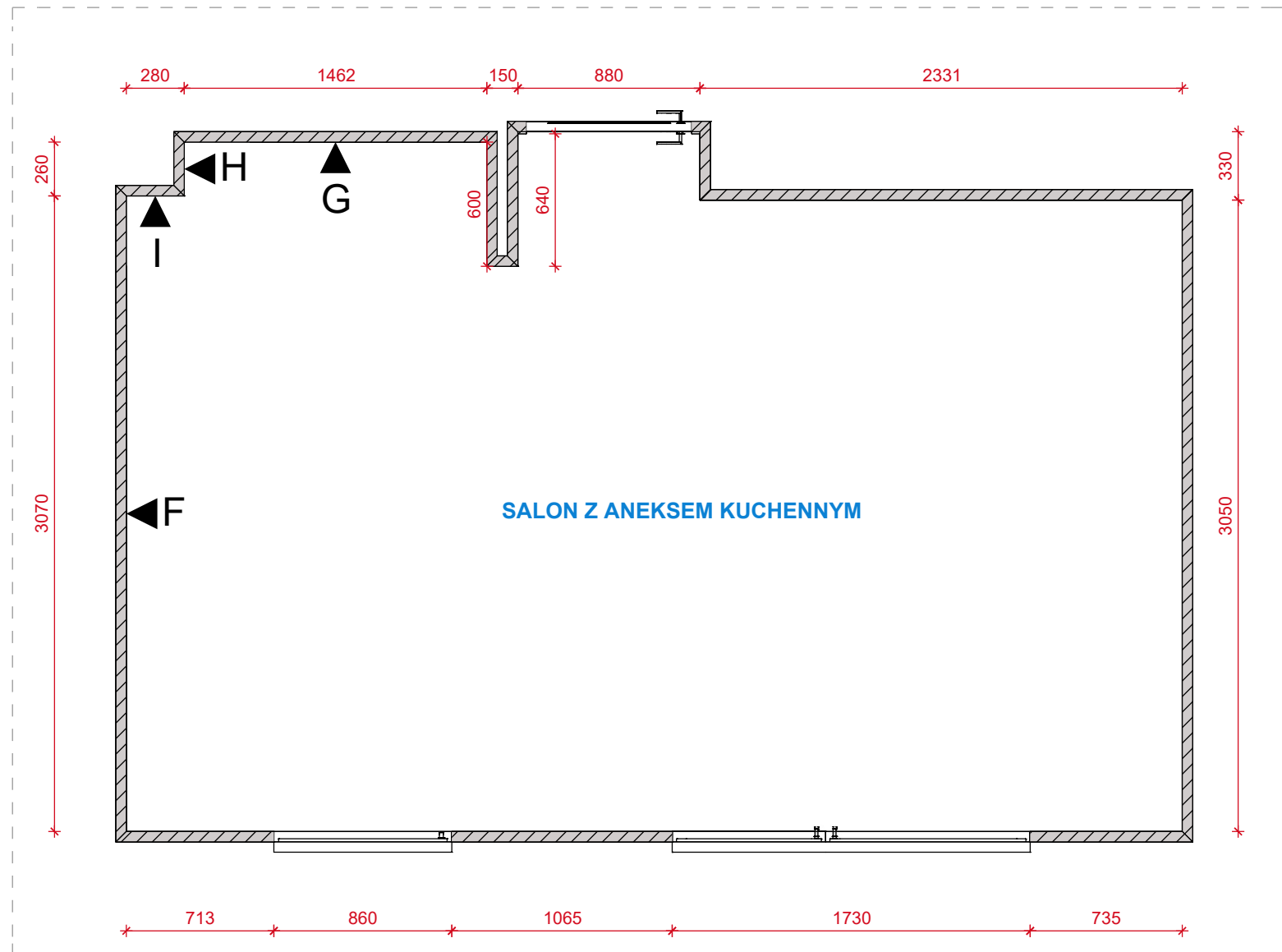
Salon z aneksem układ funkcjonalny.



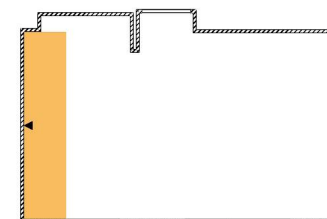
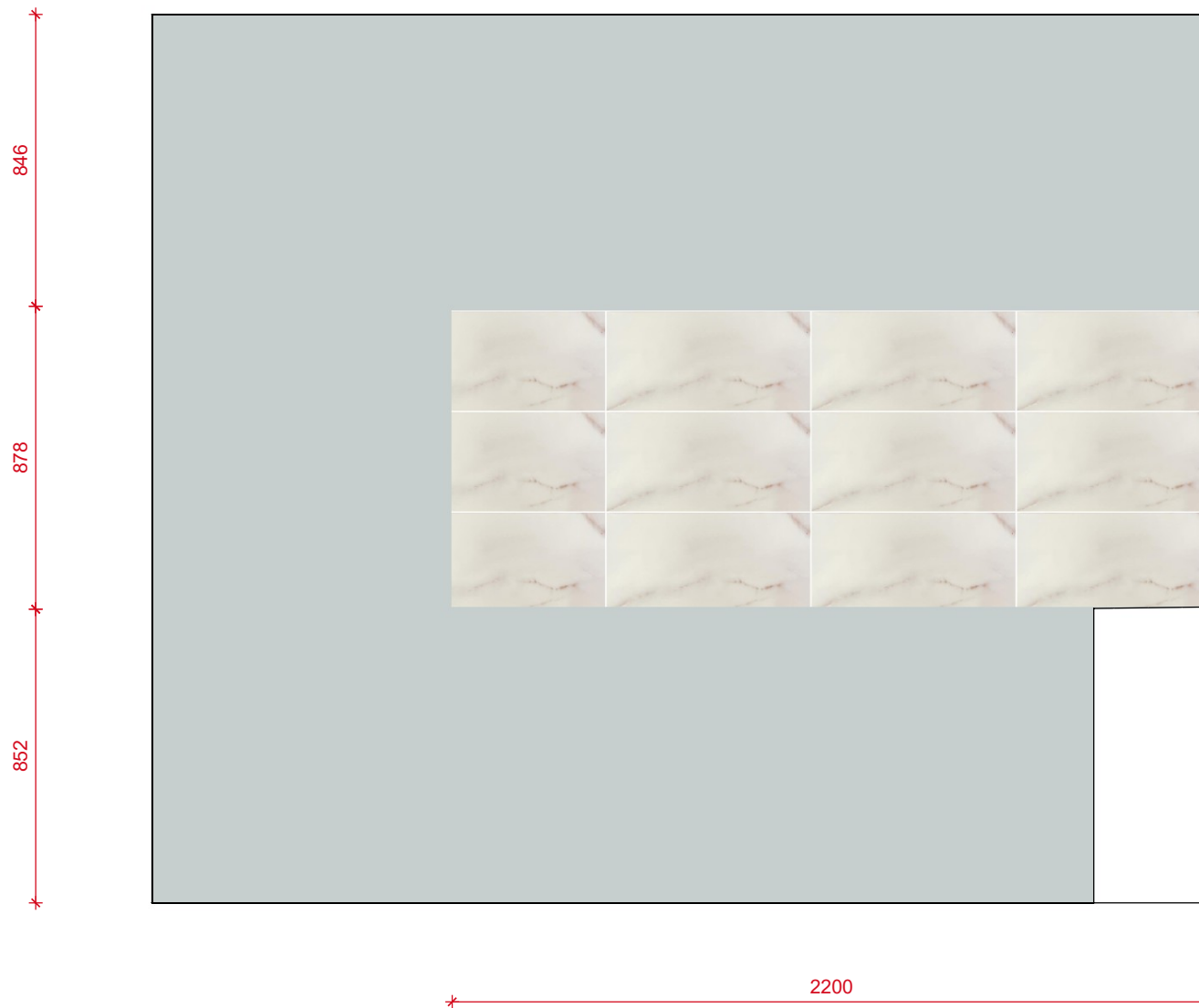
Spis treści

1. Strona tytułowa
2. Pusta strona
3. Szafki
4. Kład D
5. Kład E
6. Rysunek techniczny
7. Kład A
8. Kład B
9. Kład C
10. Rysunek techniczny
11. Spis treści
12. Rysunek techniczny
13. Kład F
14. Kład G
15. Kład H
16. Kład I
17. Podłoga

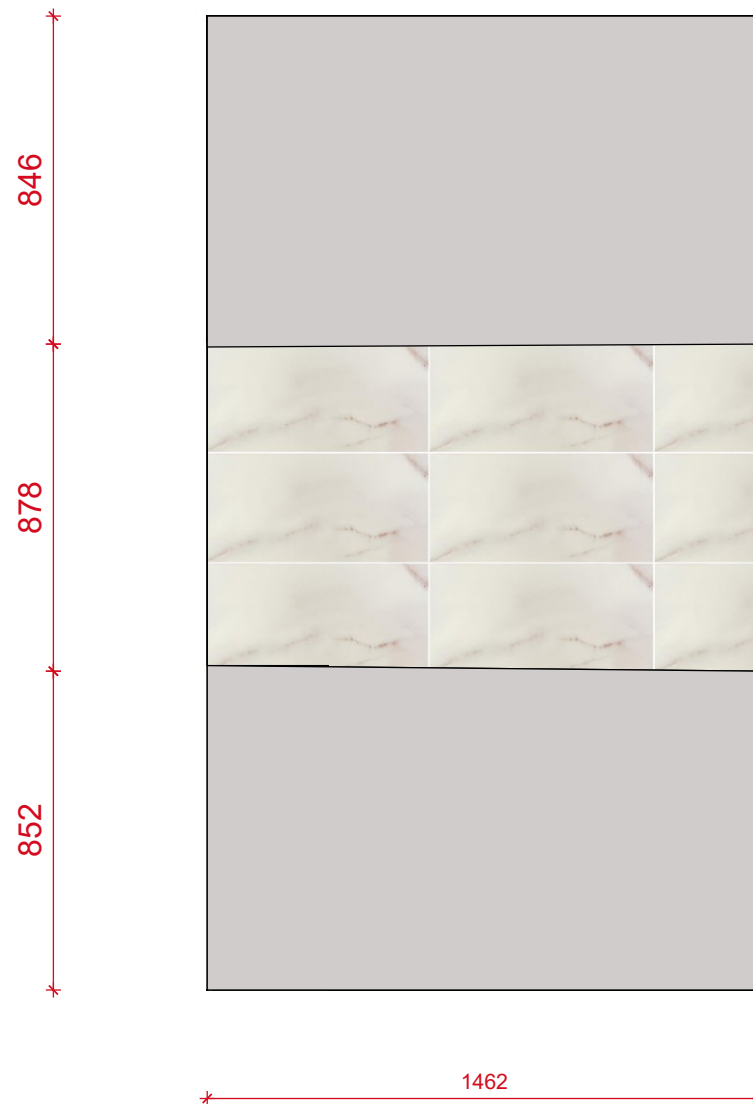
Salon z aneksem kuchennym układ płytek ściennych



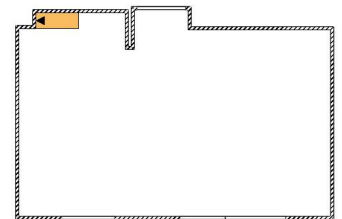
Kład F



Kład G



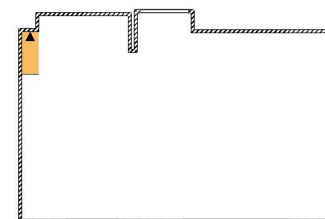
Kład H



Kład I



280



■ 1 - 16,23 m²
□ Suma: 16,23 m² WINYL

