

- obowiązek zgłoszenia uszkodzeń ciała i korzystania z pierwszej pomocy
- zawiadomienie kierownictwa o każdym wypadku przy pracy i awarii
- higiena osobista (mycie rąk, korzystanie z urządzeń sanitarnych), normy dźwigania i podnoszenia ciężarów,
- ochrona przeciwpożarowa
- prawa i obowiązki pracowników, szczególnie prawo odmowy wykonywania pracy, gdy zagraża ona życiu lub zdrowiu pracownika

Pracownicy dopuszczeni do wykonywania robót budowlanych winni spełniać wymagania:

- posiadać odpowiednie do danej pracy kwalifikacje zawodowe i uprawnienia poświadczane wymaganymi dokumentami,
- posiadać niezbędną wiedzę i umiejętności w zakresie bezpiecznego i sprawnego wykonywania danej pracy oraz posługiwania się przewidzianymi do tej pracy narzędziami, urządzeniami i sprzętem,
- mieć właściwy stan zdrowia poświadczony aktualnymi badaniami i orzeczeniem lekarza medycyny pracy
- posiadać niezbędną znajomość przepisów bezpieczeństwa i higieny pracy oraz udokumentowane poświadczenie instruktażu i przeszkolenia w tym zakresie,
- fotokopie dokumentów jw. winny być w posiadaniu kierownika budowy

Instruktaż przeprowadza mistrz (majster) wyznaczony przez kierownika budowy. Nadzór nad prawidłowym szkoleniem pracowników sprawuje kierownik budowy, grup robót itp. Szkolenie winno być zaewidencjonowane w książce szkolenia, a jego odbycie winno być potwierdzone podpisem pracownika.

Środki techniczne i organizacyjne zapobiegające niebezpieczeństwom wynikającym z wykonywania robót budowlanych w strefach szczególnego zagrożenia zdrowia

Środki ochrony osobistej:

Pracownicy wykonujący roboty ziemne i instalacyjne w drodze i pasie drogowym zobowiązani są chodzić w kamizelkach ostrzegawczych. Pracownicy zatrudnieni przy robotach, przy których może nastąpić uderzenie przez ruchome bądź nieruchome przedmioty (np. roboty ciesielskie, zbrojarskie, betoniarskie, montaż elementów prefabrykowanych, rusztowań), zobowiązani są do używania kasków ochronnych.

Każde wejście do studzienek rewizyjnych na istniejącej kanalizacji wymaga zastosowania przez pracowników odpowiednich środków ochrony dróg oddechowych. Sprzęt i narzędzia używane podczas pracy należy utrzymywać w stałej sprawności technicznej. Każda grupa robocza powinna posiadać apteczkę podręczną z wyposażeniem materiałów opatrunkowych i pierwszej pomocy.

Zabezpieczenie materiałów niebezpiecznych

Gazy techniczne propan-butan, należy przechowywać w pomieszczeniach wykonanych z siatki stalowej z dachami o lekkiej konstrukcji. Butle używane do prac spawalniczych będą przemieszczane na wózku dwukołowym, a zawory będą chronione przed uszkodzeniem. Magazyn na gazy należy wyposażać w gaśnicę. Rozpuszczalniki i farby przechowywać w opakowaniach fabrycznych.

Zabezpieczenie wykonawstwa robót

- Wszelkie roboty należy wykonywać zgodnie z dokumentacją techniczną oraz przestrzegać przepisów i zasad BHP.
- Należy zapewnić bezpieczną i sprawną komunikację, umożliwiającą szybką ewakuację na wypadek pożaru, awarii i innych zagrożeń.
- Ściany wykopów zabezpieczyć obudową pełną prefabrykowaną. Szerokość dna wykopów w których będą układane rurociągi wykonać z uwzględnieniem przestrzeni roboczej. Do wykopów wykonać bezpieczne zejścia.
- Otwierania pokryw studzienek na istniejącej kanalizacji należy dokonywać za pomocą haków lub podnośników, wykonanych z materiałów nieiskrzących.
- Do oświetlania kanałów należy używać hermetycznie zamkniętych elektrycznych lamp akumulatorowych o napięciu do 25V lub bateryjnych latarek o konstrukcji przeciwybuchowej.
- Przed wejściem do studzienki rewizyjnej należy przewietrzyć kanał, zdejmując pokrywy włazowe z dwóch najbliższych studzienek. Po zakończeniu wietrzenia kanału należy sprawdzić, za pomocą analizatorów chemicznych albo lampy bezpieczeństwa, czy w studni nie występują substancje szkodliwe dla zdrowia lub niebezpieczne. Podczas schodzenia do kanału należy sprawdzać stan techniczny stopni lub klamer złączowych.
- Pracownicy wykonujący roboty w kanale powinni posiadać przy sobie urządzenia do wykrywania i sygnalizacji obecności gazu oraz zapaloną lampę bezpieczeństwa. Przy stanowisku pracy obok włazu powinny znajdować się: podręczna apteczka, zapasowe latarki elektryczne i odpowiedniej długości linka asekuracyjna. Pracownikom czuwającym przy wlocie nie wolno opuszczać swego stanowiska przez cały czas pracy w kanale.
- Teren robót sieciowych i drogowych należy zabezpieczyć zgodnie z przepisami o ruchu drogowym. Teren powinien być oznakowany tak, aby zwracał uwagę uczestników komunikacji na plac

budowy i wynikające z tego powodu niebezpieczeństwa oraz skłaniał ich do ostrożnego zachowania. Wjazd i wyjazd z placu budowy nie może powodować zakłóceń w ruchu.

- Na terenie objętym robotami ziemnymi nie wyklucza się istnienia innych urządzeń podziemnych, niż wskazanych w projekcie. Roboty ziemne w sąsiedztwie istniejącego uzbrojenia prowadzić pod nadzorem właściciela danego uzbrojenia.

- Podczas zagęszczania gruntu urządzeniami wibracyjnymi miejsca pracy mają być oznakowane przenośnymi zaporami. Pracowników wyposażać w odpowiednio dobrane ochrony indywidualne.

- Miejsce pracy, drogi na placu budowy, dojścia i dojazdy powinny być w czasie wykonywania robót oświetlone zgodnie z obowiązującymi normami. Gdy światło dzienne nie jest wystarczające oraz o zmroku i w nocy należy zapewnić dostateczne oświetlenie sztuczne.

- Punkty świetlne powinny być tak rozmieszczone, aby zapewniały odczytanie tablic i znaków ostrzegawczych oraz znaków sygnalizacji ruchu na terenie placu budowy.

- Wykonawca prac ma obowiązek zapewnienia pracownikom niezbędnego sprzętu ochrony osobistej jak: rękawice ochronne, okulary ochronne, gogle lub przyłbice ochronne, ochronniki słuchu, odzież i obuwie robocze.

- Osoba kierująca pracami jest obowiązana organizować stanowisko pracy zgodnie z przepisami i zasadami BHP, dbać o sprawność środków ochrony indywidualnej, ich stosowanie zgodnie z przeznaczeniem jak i organizować, przygotowywać i prowadzić prace, uwzględniając zabezpieczenie pracowników przed wypadkami przy pracy, chorobami zawodowymi i innymi chorobami związanymi ze środowiskiem pracy.

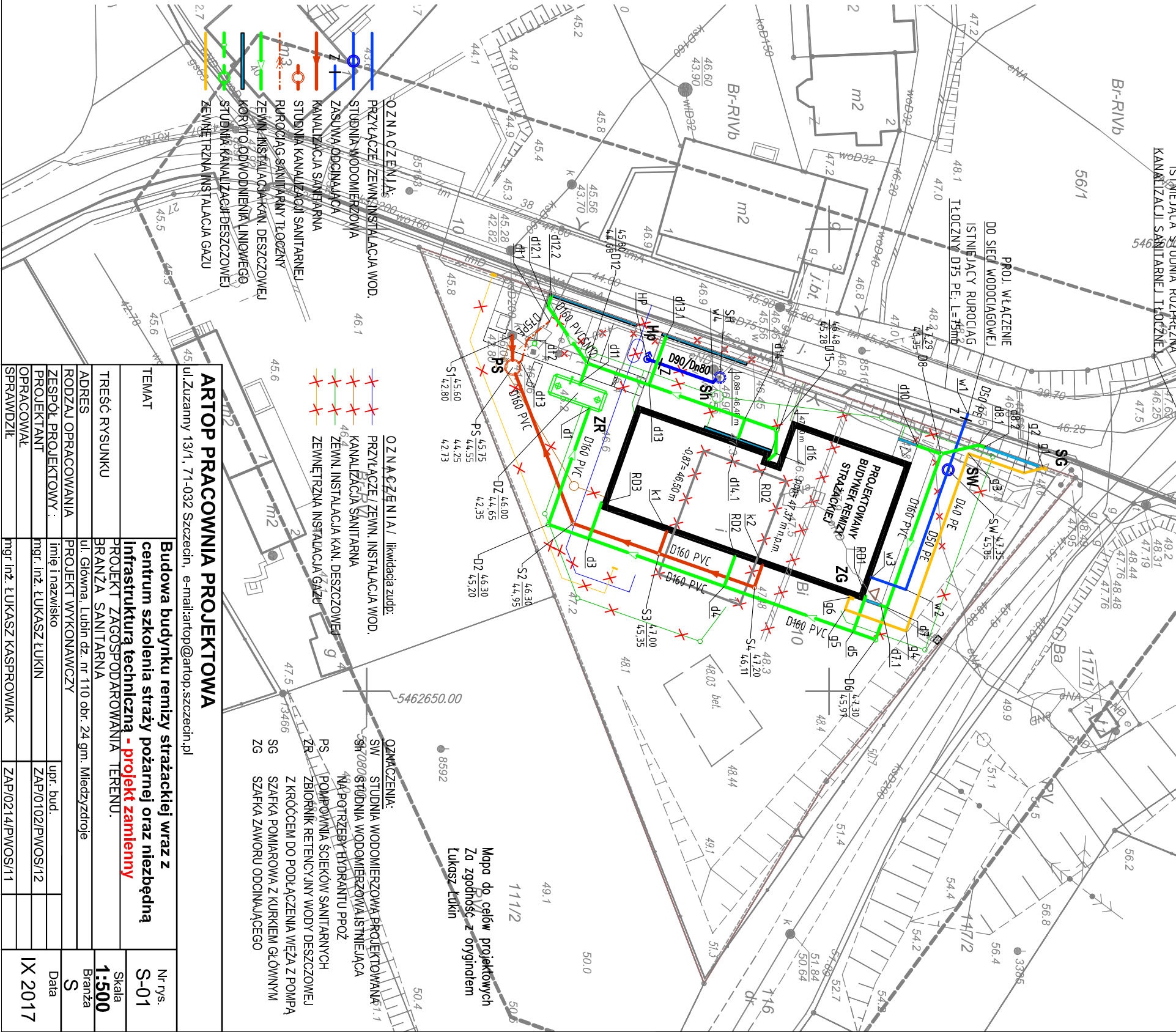
- Nieprzestrzeganie przepisów BHP na placu budowy prowadzi do powstania bezpośrednich zagrożeń dla życia lub zdrowia pracowników.

Projekt i opracowanie:
mgr inż. ŁUKASZ ŁUKIN
upr. ZAP/0102/PWOS/12
specjalność instalacyjna
TEL. 793 484 111

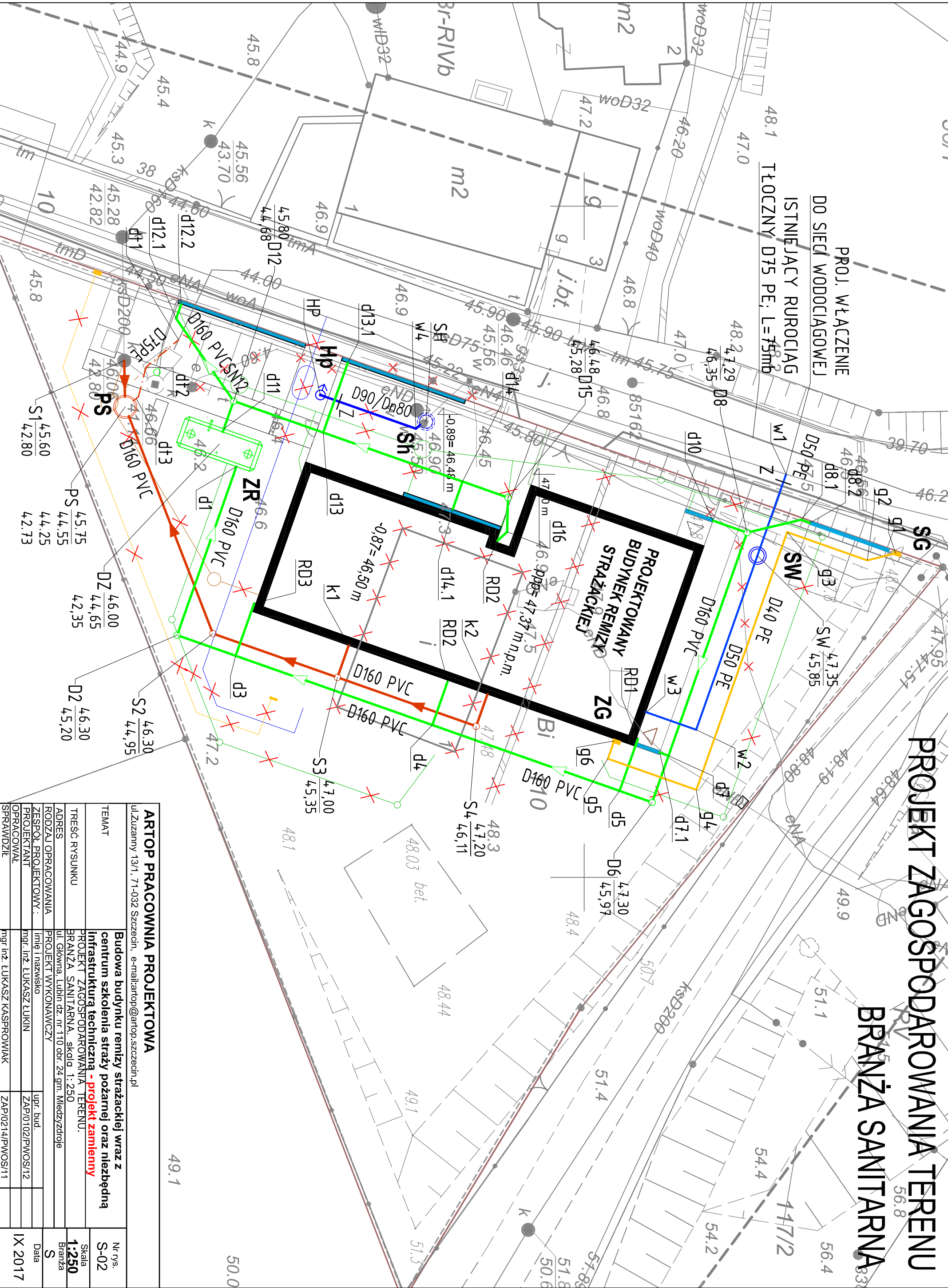
Mapa do celów projektowych
Karta rejestracyjna informatycznej kopii wórnika

OBIEKT : Lubin dz.nr 110 województwo : zachodniopomorskie powiat : kamieński nazwa miejscowości: Lubin				<div>Geodus & C.</div> <div>Zakład Geodezjino – Kartograficzny ul. Mieszka I-go nr 6a 72 – 400 Kamień Pomorski tel/fax (091) 38 20-920 0-601-79-53-54 email: geodus1@o2.pl</div>
jednostka ewidencyjna	Identyfikator: 320704_5 Nazwa: Gmina Międzyzdroje Identyfikator: 320704_5_0024			
obręb :	Nazwa: Lubin			
Działka nr :	110			
Skala mapy	1:500			
Nazwa układu współrzędnych	Prostokątnych płaskich: Układu wysokości:			2000-15 Kronszadt 86
Geodeta : Henryk Zródlowski uprawnienia zawodowe nr 5607 inne i nazwisko geodety uprawnionego, który opracował mapę				Wykonano w ramach roboty geodezyjnej zgłoszonej w Wydziale Geodezji i Kartografii Starostwa Powiatowego w Kamieniu Pomorskim GIK.6640.1151.2015
Mapę do celów projektowych sporządzono przy wykorzystaniu: mapy zasadniczej w układzie 2000 (15) w skali 1. 500 sekcje nr 5.210, 16.22.1 2- danych branżowych części uzbrojenia podziemnego 3- pomiaru innych obiektów wskazanych przez projektanta Na mapie do celów projektowych wykazano następujące uzgodnione przez ZUDP projekty sieci uzbrojenia terenu:				W zakresie opracowania znajdują się punkty osnowy geodezyjnej II i III klasy nr : brak podlegające ochronie na podst. art.15, art.48 ust.1 pkt 3 ustawy Prawo geodezyjne i kartograficzne
1. Oznaczenie granic obszaru, który był przedmiotem aktualizacji:				Granice działek ewidencyjnych: według danych WGKSP w Kamieniu Pomorskim z operatorów do celów prawnych KER.G: 220/81
2. Informacje o służebnościach gruntowych mających wpływ na zagospodarowanie gruntów, zlokalizowanych w granicach projektowanej inwestycji				<div><div></div><div></div><div></div><div></div><div></div><div></div><div></div><div></div><div></div><div></div><div></div><div></div><div></div><div></div><div></div><div></div><div></div><div></div><div></div><div></div><div></div><div></div><div></div><div></div><div></div><div></div><div></div><div></div><div></div><div></div><div></div><div></div><div></div><div></div><div></div><div></div><div></div><div></div><div></div><div></div><div></div><div></div><div></div><div></div><div></div><div></div><div></div><div></div><div></div><div></div><div></div><div></div><div></div><div></div><div></div><div></div><div></div><div></div><div></div><div></div><div></div><div></div><div></div><div></div><div></div><div></div><div></div><div></div><div></div><div></div><div></div><div></div><div></div><div></div><div></div><div></div><div></div><div></div><div></div><div></div><div></div><div></div><div></div><div></div><div></div><div></div><div></div><div></div><div></div><div></div><div></div><div></div><div></div><div></div><div></div><div></div><div></div><div></div><div></div><div></div><div></div><div></div><div></div><div></div><div></div><div></div><div></div><div></div><div></div><div></div><div></div><div></div><div></div><div></div><div></div><div></div><div></div><div></div><div></div><div></div><div></div><div></div><div></div><div></div><div></div><div></div><div></div><div></div><div></div><div></div><div></div><div></div><div></div><div></div><div></div><div></div><div></div><div></div><div></div><div></div><div></div><div></div><div></div><div></div><div></div><div></div><div></div><div></div><div></div><div></div><div></div><div></div><div></div><div></div><div></div><div></div><div></div><div></div><div></div><div></div><div></div><div></div><div></div><div></div><div></div><div></div><div></div><div></div><div></div><div></div><div></div><div></div><div></div><div></div><div></div><div></div><div></div><div></div><div></div><div></div><div></div><div></div><div></div><div></div><div></div><div></div><div></div><div></div><div></div><div></div><div></div><div></div><div></div><div></div><div></div><div></div><div></div><div></div><div></div><div></div><div></div><div></div><div></div><div></div><div></div><div></div><div></div><div></div><div></div><div></div><div></div><div></div><div></div><div></div><div></div><div></div><div></div><div></div><div></div><div></div><div></div><div></div><div></div><div></div><div></div><div></div><div></div><div></div><div></div><div></div><div></div><div></div><div></div><div></div><div></div><div></div><div></div><div></div><div></div><div></div><div></div><div></div><div></div><div></div><div></div><div></div><div></div><div></div><div></div><div></div><div></div><div></div><div></div><div></div><div></div><div></div><div></div><div></div><div></div><div></div><div></div><div></div><div></div><div></div><div></div><div></div><div></div><div></div><div></div><div></div><div></div><div></div><div></div><div></div><div></div><div></div><div></div><div></div><div></div><div></div><div></div><div></div><div></div><div></div><div></div><div></div><div></div><div></div><div></div><div></div><div></div><div></div><div></div><div></div><div></div><div></div><div></div><div></div><div></div><div></div><div></div><div></div><div></div><div></div><div></div><div></div><div></div><div></div><div></div><div></div><div></div><div></div><div></div><div></div><div></div><div></div><div></div><div></div><div></div><div></div><div></div><div></div><div></div><div></div><div></div><div></div><div></div><div></div><div></div><div></div><div></div><div></div><div></div><div></div><div></div><div></div><div></div><div></div><div></div><div></div><div></div><div></div><div></div><div></div><div></div><div></div><div></div><div></div><div></div><div></div><div></div><div></div><div></div><div></div><div></div><div></div><div></div><div></div><div></div><div></div><div></div><div></div><div></div><div></div><div></div><div></div><div></div><div></div><div></div><div></div><div></div><div></div><div></div><div></div><div></div><div></div><div></div><div></div><div></div><div></div><div></div><div></div><div></div><div></div><div></div><div></div><div></div><div></div><div></div><div></div><div></div><div></div><div></div><div></div><div></div><div></div><div></div><div></div><div></div><div></div><div></div><div></div><div></div><div></div><div></div><div></div><div></div><div></div><div></div><div></div><div></div><div></div><div></div><div></div><div></div><div></div><div></div><div></div><div></div><div></div><div></div><div></div><div></div><div></div><div></div><div></div><div></div><div></div><div></div><div></div><div></div><div></div><div></div><div></div><div></div><div></div><div></div><div></div><div></div><div></div><div></div><div></div><div></div><div></div><div></div><div></div><div></div><div></div><div></div><div></div><div></div><div></div><div></div><div></div><div></div><div></div><div></div><div></div><div></div><div></div><div></div><div></div><div></div><div></div><div></div><div></div><div></div><div></div><div></div><div></div><div></div><div></div><div></div><div></div><div></div><div></div><div></div><div></div><div></div><div></div><div></div><div></div><div></div><div></div><div></div><div></div><div></div><div></div><div></div><div></div><div></div><div></div><div></div><div></div><div></div><div></div><div></div><div></div><div></div><div></div><div></div><div></div><div></div><div></div><div></div><div></div><div></div><div></div><div></div><div></div><div></div><div></div><div></div><div></div><div></div><div></div><div></div><div></div><div></div><div></div><div></div><div></div><div></div><div></div><div></div><div></div><div></div><div></div><div></div><div></div><div></div><div></div><div></div><div></div><div></div><div></div><div></div><div></div><div></div><div></div><div></div><div></div><div></div><div></div><div></div><div></div><div></div><div></div><div></div><div></div><div></div><div></div><div></div><div></div><div></div><div></div><div></div><div></div><div></div><div></div><div></div><div></div><div></div><div></div><div></div><div></div><div></div><div></div><div></div><div></div><div></div><div></div><div></div><div></div><div></div><div></div><div></div><div></div><div></div><div></div><div></div><div></div><div></div><div></div><div></div><div></div><div></div><div></div><div></div><div></div><div></div><div></div><div></div><div></div><div></div><div></div><div></div><div></div><div></div><div></div><div></div><div></div><div></div><div></div><div></div><div></div><div></div><div></div><div></div><div></div><div></div><div></div><div></div><div></div><div></div><div></div><div></div><div></div><div></div><div></div><div></div><div></div><div></div><div></div><div></div><div></div><div></div><div></div><div></div><div></div><div></div><div></div><div></div><div></div><div></div><div></div><div></div><div></div><div></div><div></div><div></div><div></div><div></div><div></div><div></div><div></div><div></div><div></div><div></div><div></div><div></div><div></div><div></div><div></div><div></div><div></div><div></div><div></div><div></div><div></div><div></div><div></div><div></div><div></div><div></div><div></div><div></div><div></div><div></div><div></div><div></div><div></div><div></div><div></div><div></div><div></div><div></div><div></div><div></div><div></div><div></div><div></div><div></div><div></div><div></div><div></div><div></div><div></div><div></div><div></div><div></div><div></div><div></div><div></div><div></div><div></div><div></div><div></div><div></div><div></div><div></div><div></div><div></div><div></div><div></div><div></div><div></div><div></div><div></div><div></div><div></div><div></div><div></div><div></div><div></div><div></div><div></div><div></div><div></div><div></div><div></div><div></div><div></div><div></div><div></div><div></div><div></div><div></div><div></div><div></div><div></div><div></div><div></div><div></div><div></div><div></div><div></div><div></div><div></div><div></div><div></div><div></div><div></div><div></div><div></div><div></div><div></div><div></div><div></div><div></div><div></div><div></div><div></div><div></div><div></div><div></div><div></div><div></div><div></div><div></div><div></div><div></div><div></div><div></div><div></div><div></div><div></div><div></div><div></div><div></div><div></div><div></div><div></div><div></div><div></div><div></div><div></div><div></div><div></div><div></div><div></div><div></div><div></div><div></div><div></div><div></div><div></div><div></div><div></div><div></div><div></div><div></div><div></div><div></div><div></div><div></div><div></div><div></div><div></div><div></div><div></div><div></div><div></div><div></div><div></div><div></div><div></div><div></div><div></div><div></div><div></div><div></div><div></div><div></div><div></div><div></div><div></div><div></div><div></div><div></div><div></div><div></div><div></div><div></div><div></div><div></div><div></div><div></div><div></div><div></div><div></div><div></div><div></div><div></div><div></div><div></div><div></div><div></div><div></div><div></div><div></div><div></div><div></div><div></div><div></div><div></div><div></div><div></div><div></div><div></div><div></div><div></div><div></div><div></div><div></div><div></div><div></div><div></div><div></div><div></div><div></div><div></div><div></div><div></div><div></div><div></div><div></div><div></div><div></div><div></div><div></div><div></div><div></div><div></div><div></div><div></div><div></div><div></div><div></div><div></div><div></div><div></div><div></div><div></div><div></div><div></div><div></div><div></div><div></div><div></div><div></div><div></div><div></div><div></div><div></div><div></div><div></div><div></div><div></div><div></div><div></div><div></div><div></div><div></div><div></div><div></div><div></div><div></div><div></div><div></div><div></div><div></div><div></div><div></div><div></div><div></div><div></div><div></div><div></div><div></div><div></div><div></div><div></div><div></div><div></div><div></div><div></div><div></div><div></div><div></div><div></div><div></div><div></div><div></div><div></div><div></div><div></div><div></div><div></div><div></div><div></div><div></div><div></div><div></div><div></div><div></div><div></div><div></div><div></div><div></div><div></div><div></div><div></div><div></div><div></div><div></div><div></div><div></div><div></div><div></div><div></div><div></div><div></div><div></div><div></div><div></div><div></div><div></div><div></div><div></div><div></div><div></div><div></div><div></div><div></div><div></div><div></div><div></div><div></div><div></div><div></div><div></div><div></div><div></div><div></div><div></div><div></div><div></div><div></div><div></div><div></div><div></div><div></div><div></div><div></div><div></div><div></div><div></div><div></div><div></div><</div>

PROJEKT ZAGOSPODAROWANIA TERENU
BRANŻA SANITARNA

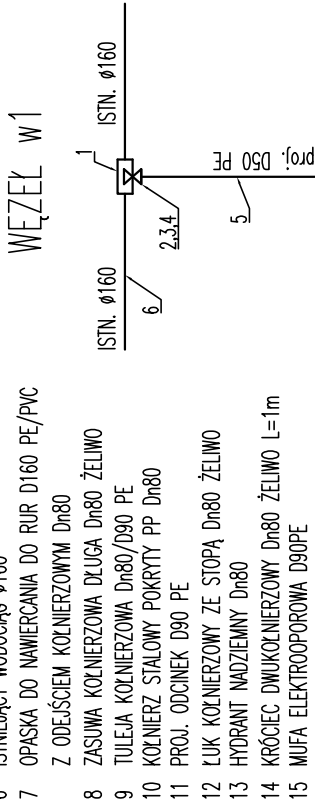
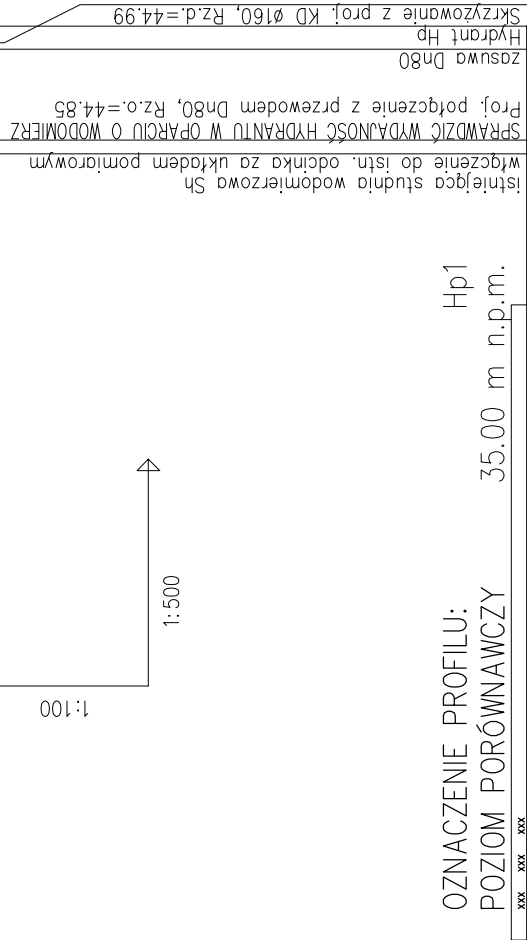
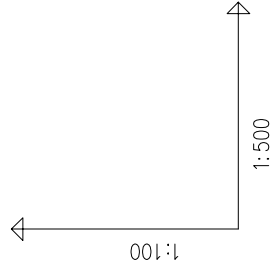
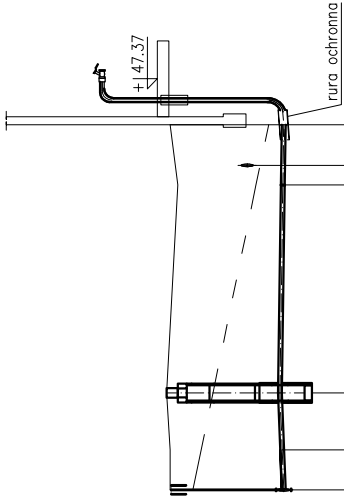


ARTOP PRACOWNIA PROJEKTOWA	
ul.Zuzanny 13/1, 71-032 Szczecin, e-mail:artop@artop.szczecin.pl	
TEMAT	Nr rys. S-01
TREŚĆ RYSUNKU	Skala 1:500
ADRES	Branża S
RODZAJ OPRACOWANIA	
ZESPÓŁ PROJEKTOWY :	
PROJEKTANT	
OPRACOWAŁ	
SPRAWDZIŁ	



ARTOP PRACOWNIA PROJEKTOWA			ul.Zużarny 13/1, 71-032 Szczecin, e-mail:artop@artop.szczecin.pl
TEMAT	Budowa budynku remizy strażackiej wraz z centrum szkolenia straży pożarnej oraz niezbędną infrastrukturą techniczną - projekt zamienny		Nr rys. S-02
TREŚĆ RYSUNKU	PROJEKT ZAGOSPODAROWANIA TERENU. BRANŻA SANITARNA. skala 1:250		Skala 1:250
ADRES	ul. Główna, Lubin dz. nr 110 obr. 24 gm. Miedzyzdróje		Branża Sanitarna
RODZAJ OPRACOWANIA	PROJEKT WYKONAWCZY	imie i nazwisko	S
ZESPÓŁ PROJEKTOWY:	mgr inż. ŁUKASZ ŁUKIN	mgr inż. ŁUKASZ ŁUKIN	upr. bud. ZAP/0102/PWOS/12
OPRACOWAŁ	mgr inż. ŁUKASZ KASPROWIAK	ZAP/0214/PWOS/11	Data IX 2017
SPRAWDZIŁ			

PROFILE PODŁUŻNE - WODA



OZNACZENIE PROFILU:
POZIOM PORÓWNAWCZY

[illegible]

Poza wskazanymi na niniejszej mapie urządzeniami podziemnymi nie wyklucza się istnienia w terenie urządzeń podziemnych, o których brak było informacji w ośrodkach branżowych i nie zostały odnalezione podczas inwentaryzacji.

Dokładne rzędne włączyń oraz istniejącego uzbrojenia ustalić po odkopaniu i ewentualnie przeprowadzić korekty pod nadzorem projektanta.

Wszystkie materiały przewidziane do wbudowania, roboty i odbiór prac winny spełniać wymagania zawarte w aktualnych na czas realizacji projektu "Wytocznych do projektowania i wykonawstwa sieci, urządzeń i obiektów wod-kan" oraz posiadać atest higieniczny PZH i znak jakości "B".

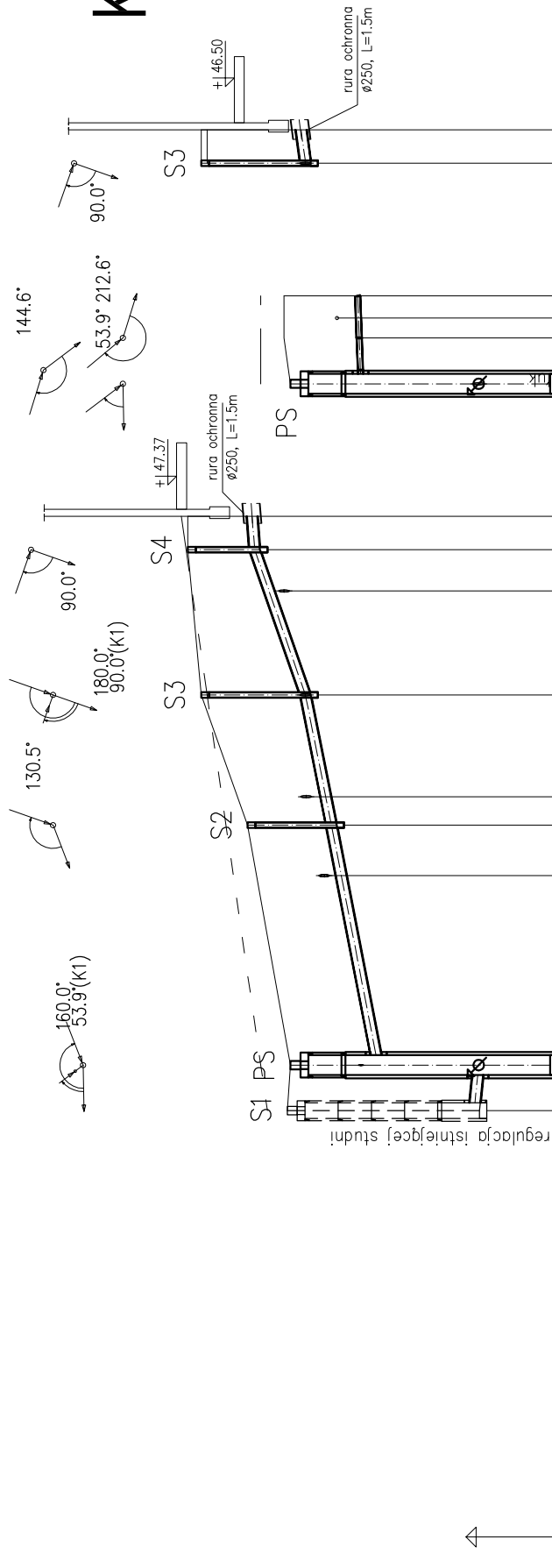
UWAGA:
DOPIJŚCZA SIĘ INNE ROZWIĄZANIE DOTYCZĄCE WŁĄCZENIA DO SIECI WODOCIĄGOWEJ POSIADAJĄCE
ATESTY DO WODY PITNEJ ORAZ ZGODNE Z WYTYCZNYMI ZAKŁADU WODOCIĄGÓW W MIĘDZYZDROCIACH

ARTOP PRACOWNIA PROJEKTOWA

ul. Żużanny 13/1, 71-032 Szczecin, e-mail: artop@artop.szczecin.pl					Nr rys. S-03
TEMAT	Budowa budynku remizy strażackiej wraz z centrum szkolenia straży pożarnej oraz niezbędną infrastrukturą techniczną - projekt zamienny				
TREŚĆ RYSUNKU	PROFIL PODŁUŻNY PRZYŁĄCZA I ZEWN. INSTALACJI WODOCIĄGOWEJ				Skala 1:100/500
ADRES	ul. Główna, Lubin dz. nr 110 obr. 24 gm. Międzyzdroje				Branża S
RODZAJ OPRACOWANIA	PROJEKT WYKONAWCZY				Data
ZESPÓŁ PROJEKTOWY :	imię i nazwisko				IX 2017
PROJEKTANT	mgr. inż. ŁUKASZ ŁUKIN		upr. bud.		
OPRACOWAŁ			ZAP/0102/PWOS/12		
SPRAWDZIŁ	mgr inż. ŁUKASZ KASPROWIAK		ZAP/0214/PWOS/11		

PROFIE PODŁUŻNE

KANALIZACJA SANITARNA



OZNACZENIE PROFILU:
POZIOM PORÓWNAWCZY

[illegible]

5.5%	1.51	45.49	46.91	47.00
2.53m	1.65	45.35	46.91	47.00
Ø160				
2.53				
2.53				
S3K1				

Poza wskazanymi na niniejszej mapie urządzeniami podziemnymi nie wyklucza się istnienia w terenie urządzeń podziemnych, o których brak było informacji w ośrodkach branżowych i nie zostały odnotowane podczas inwentaryzacji.

Dokładne rzędne włączyń oraz istniejącego uzbrojenia ustalić po odkopaniu i ewentualnie przeprowadzić korektę pod nadzorem projektanta.

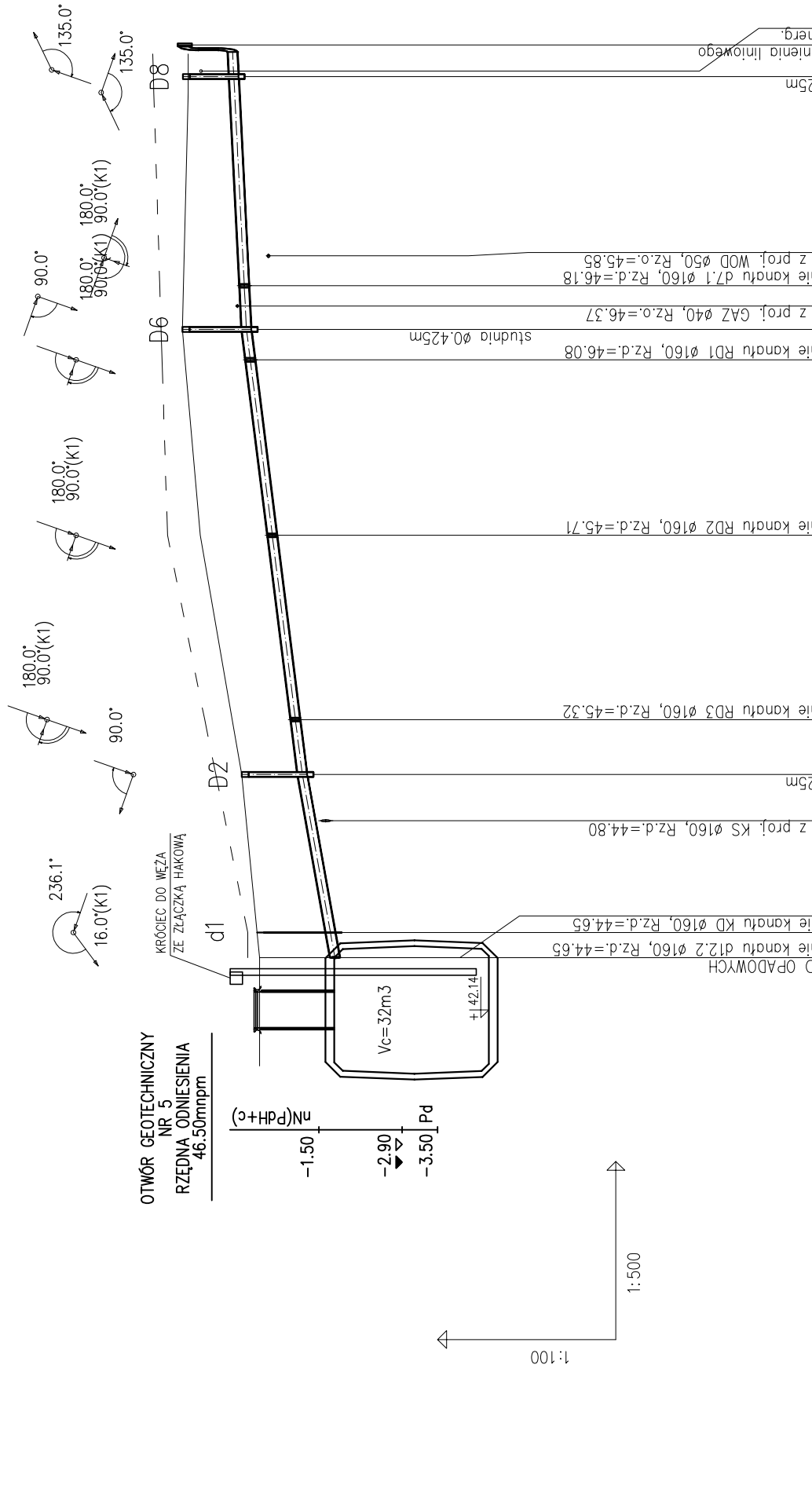
Wszystkie materiały przewidziane do wbudowania, roboty i odbiór prac winny spełniać wymagania zawarte w aktualnych na czas realizacji projektu „Wytucznych do projektowania i wykonawstwa sieci, urządzeń i obiektów wod-kan” oraz posiadać atest higieniczny PZH i znak jakości „B”.

ARTOP PRACOWNIA PROJEKTOWA

ul.Zuzanny 13/1, 71-032 Szczecin, e-mail:artop@artop.szczecin.pl

TEMAT	Budowa budynku remizy strażackiej wraz z centrum szkolenia straży pożarnej oraz niezbędną infrastrukturą techniczną - projekt zamienny			Nr rys. S-04
TREŚĆ RYSUNKU	PROFYLE PODŁUŻNE PRZYŁĄCZA ZEWN. INSTALACJI KANALIZACJI SANITARNEJ			Skala 1:100/500
ADRES	ul. Główna, Lublin dz. nr 110 obr. 24 gm. Międzyzdroje			Branża S
RODZAJ OPRACOWANIA	PROJEKT WYKONAWCZY			Data
ZESPÓŁ PROJEKTOWY :	imię i nazwisko		upr. bud.	IX 2017
PROJEKTANT	mgr. inż. ŁUKASZ ŁUKIN		ZAP/0102/PWOS/12	
OPRACOWAŁ				
SPRAWDZIŁ	mgr. inż. ŁUKASZ KASPROWIAK		ZAP/0214/PWOS/11	

PROFILE PODŁUŻNE KANALIZACJA DESZCZOWA



OZNACZENIE PROFILU: POZIOM PORÓWNAWCZY		35.00 m	n.p.m.	KD	ZBIÓRNIK W															
					proj. włgcz	Skrzyżowa	studnia Ø0	trójnik	proj. włgcz	trójnik	proj. włgcz	trójnik	proj. włgcz	trójnik	proj. włgcz	trójnik	studnia Ø0	Skrzyżowa	kor. odw	stn. kabel
PROJ. RZĘDNA TERENU				46.00	46.04		46.30	46.46		47.00	47.30	47.26	47.30	47.66	47.68	47.78	47.80	47.29	47.38	
RZĘDNA TERENU ISTN.				46.20	46.20		46.74	46.92		47.55		47.64		47.66		47.78				
RZĘDNA DNA KANAŁU				44.65	44.73		45.20	45.32		45.71	46.18	46.08	46.14	46.14		46.35	46.38			
ZAGŁĘBIENIE DNA KANAŁU				1.35	1.31		1.10	1.14		1.29	1.12	1.18	1.16	1.16		0.94	1.00			
SPADKI, DŁUGOŚCI					3.57%	15.42m		2.51%			1%		37.50m			23.96m				
ŚREDNICA, MATERIAŁ																				
ODLEGŁOŚCI				0.00	2.11		15.42	4.63		35.56		50.35	52.91	14.78		17.61				
HEKTOMETRY				DZ	2.11		13.31	10.05		15.52		2.57	3.68			74.20	46.87			
				0.00	2.11		13.31	10.05		15.52		2.57	3.68			74.20	46.87			
				DZ	2.11		13.31	10.05		15.52		2.57	3.68			74.20	46.87			
				0.00	2.11		13.31	10.05		15.52		2.57	3.68			74.20	46.87			
				DZ	2.11		13.31	10.05		15.52		2.57	3.68			74.20	46.87			
				0.00	2.11		13.31	10.05		15.52		2.57	3.68			74.20	46.87			
				DZ	2.11		13.31	10.05		15.52		2.57	3.68			74.20	46.87			
				0.00	2.11		13.31	10.05		15.52		2.57	3.68			74.20	46.87			
				DZ	2.11		13.31	10.05		15.52		2.57	3.68			74.20	46.87			
				0.00	2.11		13.31	10.05		15.52		2.57	3.68			74.20	46.87			
				DZ	2.11		13.31	10.05		15.52		2.57	3.68			74.20	46.87			
				0.00	2.11		13.31	10.05		15.52		2.57	3.68			74.20	46.87			
				DZ	2.11		13.31	10.05		15.52		2.57	3.68			74.20	46.87			
				0.00	2.11		13.31	10.05		15.52		2.57	3.68			74.20	46.87			
				DZ	2.11		13.31	10.05		15.52		2.57	3.68			74.20	46.87			
				0.00	2.11		13.31	10.05		15.52		2.57	3.68			74.20	46.87			
				DZ	2.11		13.31	10.05		15.52		2.57	3.68			74.20	46.87			
				0.00	2.11		13.31	10.05		15.52		2.57	3.68			74.20	46.87			
				DZ	2.11		13.31	10.05		15.52		2.57	3.68			74.20	46.87			
				0.00	2.11		13.31	10.05		15.52		2.57	3.68			74.20	46.87			
				DZ	2.11		13.31	10.05		15.52		2.57	3.68			74.20	46.87			
				0.00	2.11		13.31	10.05		15.52		2.57	3.68			74.20	46.87			
				DZ	2.11		13.31	10.05		15.52		2.57	3.68			74.20	46.87			
				0.00	2.11		13.31	10.05		15.52		2.57	3.68			74.20	46.87			
				DZ	2.11		13.31	10.05		15.52		2.57	3.68			74.20	46.87			
				0.00	2.11		13.31	10.05		15.52		2.57	3.68			74.20	46.87			
				DZ	2.11		13.31	10.05		15.52		2.57	3.68			74.20	46.87			
				0.00	2.11		13.31	10.05		15.52		2.57	3.68			74.20	46.87			
				DZ	2.11		13.31	10.05		15.52		2.57	3.68			74.20	46.87			
				0.00	2.11		13.31	10.05		15.52		2.57	3.68			74.20	46.87			
				DZ	2.11		13.31	10.05		15.52		2.57	3.68			74.20	46.87			
				0.00	2.11		13.31	10.05		15.52		2.57	3.68			74.20	46.87			
				DZ	2.11		13.31	10.05		15.52		2.57	3.68			74.20	46.87			
				0.00	2.11		13.31	10.05		15.52		2.57	3.68			74.20	46.87			
				DZ	2.11		13.31	10.05		15.52		2.57	3.68			74.20	46.87			
				0.00	2.11		13.31	10.05		15.52		2.57	3.68			74.20	46.87			
				DZ	2.11		13.31	10.05		15.52		2.57	3.68			74.20	46.87			
				0.00	2.11		13.31	10.05		15.52		2.57	3.68			74.20	46.87			
				DZ	2.11		13.31	10.05		15.52		2.57	3.68			74.20	46.87			
				0.00	2.11		13.31	10.05		15.52		2.57	3.68			74.20	46.87			
				DZ	2.11		13.31	10.05		15.52		2.57	3.68			74.20	46.87			
				0.00	2.11		13.31	10.05		15.52		2.57	3.68			74.20	46.87			
				DZ	2.11		13.31	10.05		15.52		2.57	3.68			74.20	46.87			
				0.00	2.11		13.31	10.05		15.52		2.57	3.68			74.20	46.87			
				DZ	2.11		13.31	10.05		15.52		2.57	3.68			74.20	46.87			
				0.00	2.11		13.31	10.05		15.52		2.57	3.68			74.20	46.87			
				DZ	2.11		13.31	10.05		15.52		2.57	3.68			74.20	46.87			
				0.00	2.11		13.31	10.05		15.52		2.57	3.68			74.20	46.87			
				DZ	2.11		13.31	10.05		15.52		2.57	3.68			74.20	46.87			
				0.00	2.11		13.31	10.05		15.52		2.57	3.68			74.20	46.87			
				DZ	2.11		13.31	10.05		15.52		2.57	3.68			74.20	46.87			
				0.00	2.11		13.31	10.05		15.52		2.57	3.68			74.20	46.87			
				DZ	2.11		13.31	10.05		15.52		2.57	3.68			74.20	46.87			
				0.00	2.11		13.31	10.05		15.52		2.57	3.68			74.20	46.87			
				DZ	2.11		13.31	10.05		15.52		2.57	3.68			74.20	46.87			
				0.00	2.11		13.31	10.05		15.52		2.57	3.68			74.20	46.87			
				DZ	2.11		13.31	10.05		15.52		2.57	3.68			74.20	46.87			
				0.00	2.11		13.31	10.05		15.52		2.57	3.68			74.20	46.87			
				DZ	2.11		13.31	10.05		15.52		2.57	3.68			74.20	46.87			
				0.00	2.11		13.31	10.05		15.52		2.57	3.68			74.20	46.87			
				DZ	2.11		13.31	10.05		15.52		2.57	3.68			74.20	46.87			
				0.00	2.11		13.31	10.05		15.52		2.57	3.68			74.20	46.87			
				DZ	2.11		13.31	10.05		15.52		2.57	3.68			74.20	46.87			
				0.00	2.11		13.31	10.05		15.52		2.57	3.68			74.20	46.87			
				DZ	2.11		13.31	10.05		15.52		2.57	3.68			74.20	46.87			
				0.00	2.11		13.31	10.05		15.52		2.57	3.68			74.20	46.87			
				DZ	2.11		13.31	10.05		15.52		2.57	3.68			74.20	46.87			
				0.00	2.11		13.31	10.05		15.52		2.57	3.68			74.20	46.87			
				DZ	2.11		13.31	10.05		15.52		2.57	3.68			74.20	46.87			
				0.00	2.11		13.31	10.05		15.52		2.57	3.68			74.20	46.87			
				DZ	2.11		13.31	10.05		15.52		2.57	3.68			74.20	46.87			
				0.00	2.11		13.31	10.05		15.52		2.57	3.68			74.20	46.87			
				DZ	2.11		13.31	10.05		15.52		2.57	3.68			74.20	46.87			
				0.00	2.11		13.31	10.05		15.52		2.57	3.68			74.20	46.87			
				DZ	2.11		13.31	10.05		15.52		2.57	3.68			74.20	46.87			
				0.00	2.11		13.31	10.05		15.52		2.57	3.68			74.20	46.87			
				DZ	2.11		13.31	10.05		15.52		2.57	3.68			74.20	46.87			
				0.00	2.11		13.31	10.05		15.52		2.57	3.68			74.20	46.87			
				DZ	2.11		13.31	10.05		15.52		2.57	3.68			74.20	46.87			
				0.00	2.11		13.31	10.05		15.52		2.57	3.68			74.20	46.87			
				DZ	2.11		13.31	10.05		15.52		2.57	3.68			74.20	46.87			
				0.00	2.11		13.31	10.05		1										

OZNACZENIE PROFILU:

Poza wskazanymi na niniejszej mapie urządzeniami podziemnymi nie wyklucza się istnienia w terenie urządzeń podziemnych, o których brak było informacji w ośrodkach branżowych i nie zostały odnotowane podczas inwentaryzacji.

Dokładne rzędnę włóczęń oraz istniejącego uzbrojenia ustalić po odkopaniu i ewentualnie przeprowadzić korektę pod nadzorem projektanta.

Wszystkie materiały przewidziane do wbudowania, roboty i odbiór prac winny spełniać wymagania zawarte w aktualnych na czas realizacji projektu „Wytężonych do projektowania i wykonawstwa sieci, urządzeń i obiektów wod.-kan.” oraz posiadać atest higieniczny PZH i znak jakości „B”.

ARTOP PRACOWNIA PROJEKTOWA ul.Żużanny 13/1, 71-032 Szczecin, e-mail:artop@artop.szczecin.pl		Nr rys. S-05
TEMAT	Budowa budynku remizy strażackiej wraz z centrum szkolenia straży pożarnej oraz niezbędną infrastrukturą techniczną - projekt zamiatenny	Skala 1:100/50 Branża
TREŚĆ RYSUNKU	PROFIL PODŁUŻNE ZEWN. INSTALACJI KAN. DESZCZOWEJ arkusz 1	S
ADRES	ul. Główna, Lubin dz. nr 110 obr. 24 gm. Miedzyzdroje	Data
RODZAJ OPRACOWANIA	PROJEKT WYKONAWCZY	IX 2017
ZESPÓŁ PROJEKTOWY :	imię i nazwisko	
PROJEKTANT	mgr. inż. ŁUKASZ ŁUKIN	
OPRACOWAŁ	mgr inż. ŁUKASZ KASPROWIAK	
SPRAWDZIŁ	mgr inż. ŁUKASZ KASPROWIAK	upr. bud. ZAP/0102/PWOS/12 ZAP/0214/PWOS/11

PROFILE PODŁUŻNE

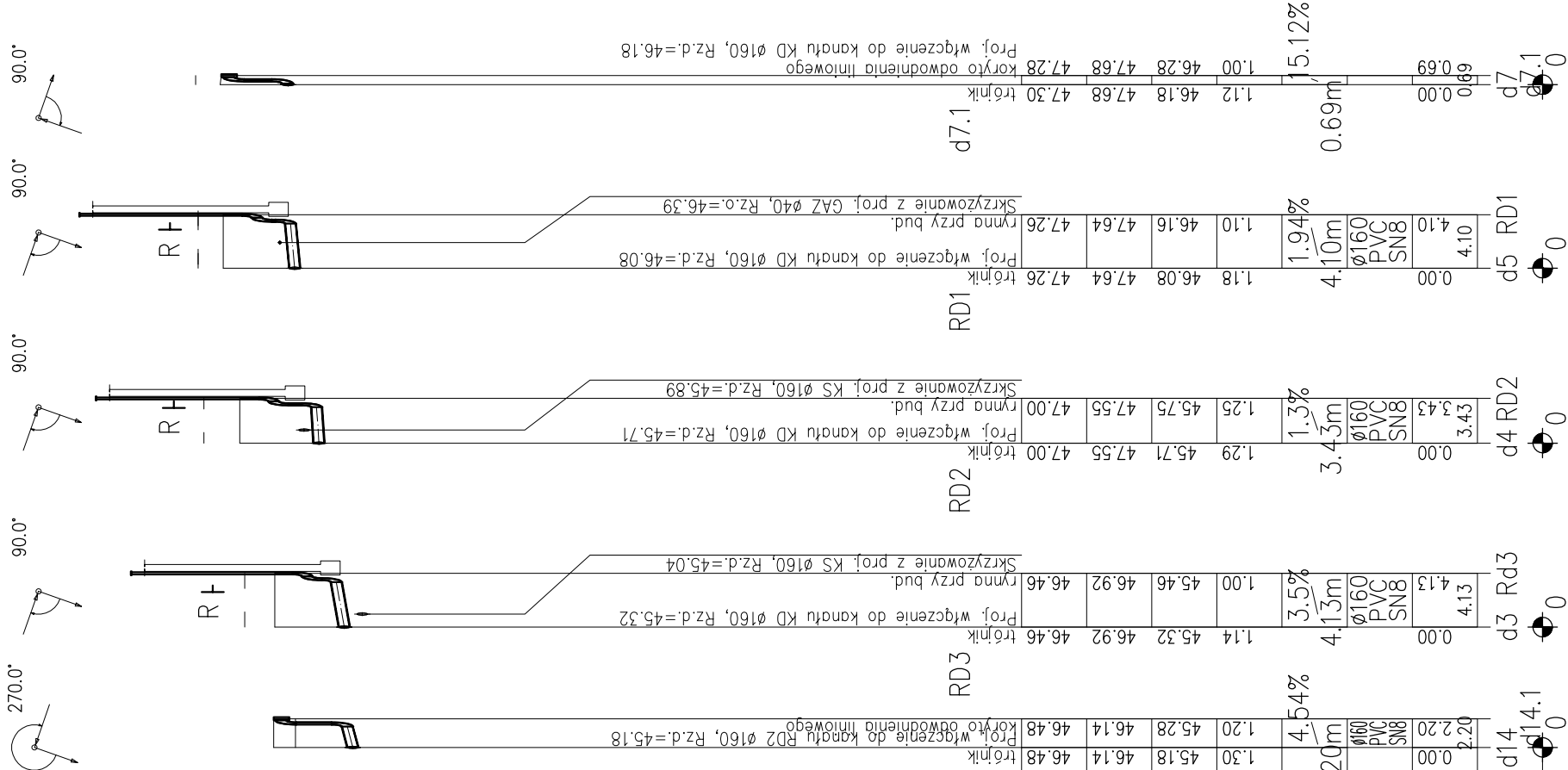
KANALIZACJA DESZCZOWA

OZNACZENIE PROFILU:
POZIOM PORÓWNAWCZY

35.00 m

n.p.m.

PROJ. RZĘDNA TERENU	d14.1
RZĘDNA TERENU ISTN.	
RZĘDNA DNA KANAŁU	
ZAGŁĘBIENIE DNA KANAŁU	
SPADKI, DŁUGOŚCI	2.20m
ŚREDNICA, MATERIAŁ	Ø160 PVC SN8
ODLEGŁOŚCI	0.00
HEKTOMETRY	d14.1



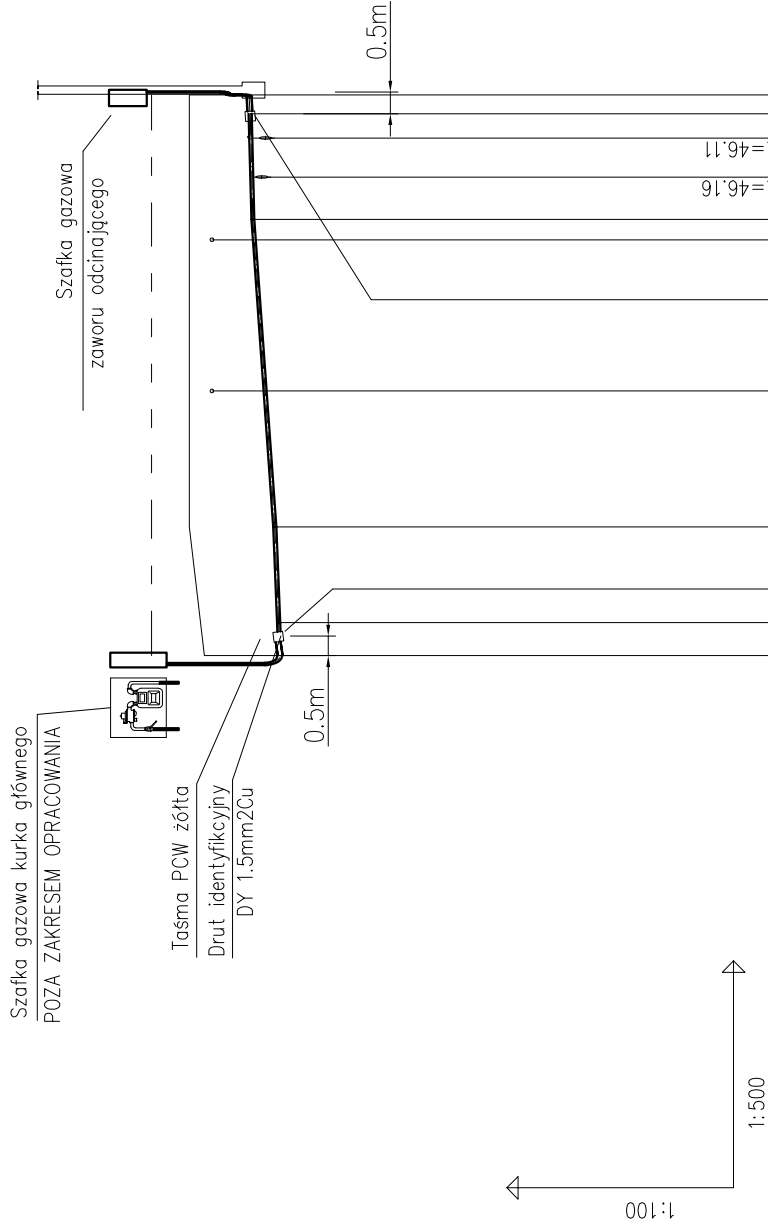
Poza wskazanymi na niniejszej mapie urządzeniami podziemnymi nie wyklucza się istnienia w terenie urządzeń podziemnych, o których brak było informacji w ośrodkach branżowych i nie zostały odnalezione podczas inwentaryzacji.

Dokładne rzędne włączeń oraz istniejącego uzbrojenia ustalić po odkopaniu i ewentualnie przeprowadzić korektę pod nadzorem projektanta.

Wszystkie materiały przewidziane do wbudowania, roboty i odbiór prac winny spełniać wymagania zawarte w aktualnych na czas realizacji projektu "Wytycznych do projektowania i wykonawstwa sieci, urządzeń i obiektów wod.-kan" oraz posiadać atest higieniczny PZH i znak jakości „B”.

ARTOP PRACOWNIA PROJEKTOWA			
ul.Zuzanny 13/1, 71-032 Szczecin, e-mail:artop@artop.szczecin.pl			
TEMAT	Budowa budynku remizy strażackiej wraz z centrum szkolenia straży pożarnej oraz niezbędną infrastrukturą techniczną - projekt zamienny		
TREŚĆ RYSUNKU	PROFILE PODŁUŻNE ZEWN. INSTALACJI KAN. DESZCZOWEJ arkusz 3		
ADRES	ul. Główna, Lubin dz. nr 110 obr. 24 gm. Miedzyzdroje		
RODZAJ OPRACOWANIA	PROJEKT WYKONAWCZY		
ZESPÓŁ PROJEKTOWY :	linię i nazwisko		
PROJEKTANT	mgr. inż. ŁUKASZ ŁUKIN		
OPRACOWAŁ			
SPRAWDZIŁ	mgr inż. ŁUKASZ KASPROWIAK		
		Nr rys.	S-07
		Skala	1:100/500
		Branża	S
		Data	IX 2017

PROFILE PODŁUŻNE INSTALACJA GAZU



OZNACZENIE PROFILU:	GAZ
POZIOM PORÓWNAWCZY	35.00 m n.p.m.

	g1	g2	g3	g4	g5	g6
RZĘDNA TERENU ISTN.	0.00	2.17	8.51	28.86	6.99	47.10
RZĘDNA OSI GAZOCI AŁU	0.00	2.17	6.33	20.35	6.99	47.10
NAZIOM	0.98	1.01	1.11	46.07	46.14	46.29
ZAGŁĘBIENIE OSI GAZOCIAŁU	1.00	1.03	1.13	0.97	0.91	0.88
PODSYPKA	0.00	0.00	0.00	0.00	0.00	0.00
SPADKI, DŁUGOŚCI	12.4‰	5‰	8.24			
ŚREDNICA, MATERIAŁ	Ø40PE L=37.10m					
ODLEGŁOŚCI	0.00	2.17	8.51	28.86	6.99	47.10
HEKTOMETRY	g1	g2	g3	g4	g5	g6

Poza wskazanymi na niniejszej mapie urządzeniami podziemnymi nie wyklucza się istnienia w terenie urządzeń podziemnych, o których brak było informacji w ośrodkach branżowych i nie zostały odnalezione podczas inwentaryzacji.

Dokładne rzędne włączyń oraz istniejącego uzbrojenia ustalić po odkopaniu i ewentualnie przeprowadzić korektę pod nadzorem projektanta.

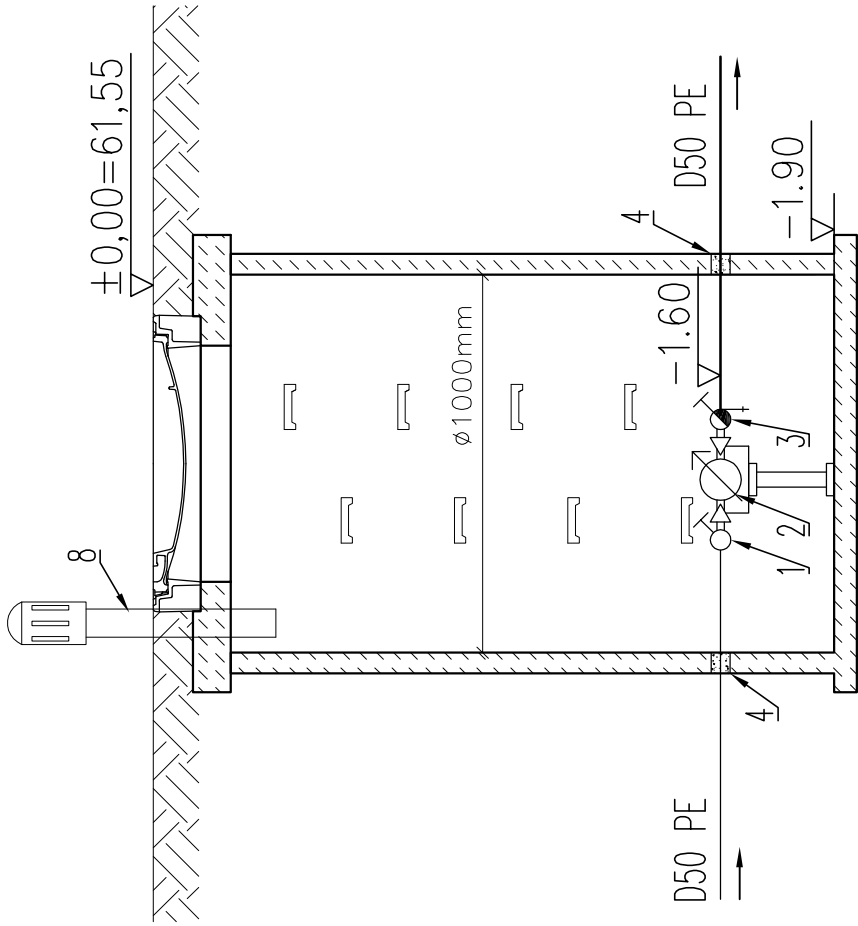
Wszystkie materiały przewidziane do wbudowania, roboty i odbiór prac winny spełniać wymagania zawarte w aktualnych na czas realizacji projektu „Wytucznych do projektowania i wykonawstwa sieci, urządzeń i obiektów wod-kan” oraz posiadać atest higieniczny PZH i znak jakości „B”.

ARTOP PRACOWNIA PROJEKTOWA ul.Zuzanny 13/1, 71-032 Szczecin, e-mail:artop@artop.szczecin.pl	
TEMAT	Budowa budynku remizy strażackiej wraz z centrum szkolenia straży pożarnej oraz niezbędną infrastrukturą techniczną - projekt zamienny
TREŚĆ RYSUNKU	PROFILE PODŁUŻNE ZEWN. INSTALACJI GAZU
ADRES	ul. Główna, Lublin dz. nr 110 obr. 24 gm. Miedzyzdroje
RODZAJ OPRACOWANIA	PROJEKT WYKONAWCZY
ZESPÓŁ PROJEKTOWY :	Imię i nazwisko
PROJEKTANT	mgr. inż. ŁUKASZ ŁUKIN
OPRACOWAŁ	mgr inż. ŁUKASZ KASPROWIAK
OPRACOWAŁ	mgr inż. ŁUKASZ KASPROWIAK
Nr rys. S-08	Data IX 2017
Skala 1:100/500	Branża S

SCHEMAT STUDNI WODOMIERZOWEJ

skala 1:20

STUDNIA WODOMIERZOWA SW Z POLIMEROBETONU



OZNACZENIA:

- 1 ZAWÓR ODCINAJĄCY SKOŚNY DN40
- 2 WODOMIERZ SKRZYDEŁKOWY JS-2,5 DN25 NA KONSOLI WODOMIERZOWEJ
- 3 ZAWÓR SKOŚNY ZAPOROWO-ZWROTNY DN40 ZE SPUSTEM
- 4 PRZEJŚCIE SZCZELNE
- 5 RURA WENTYLACYJNA D110

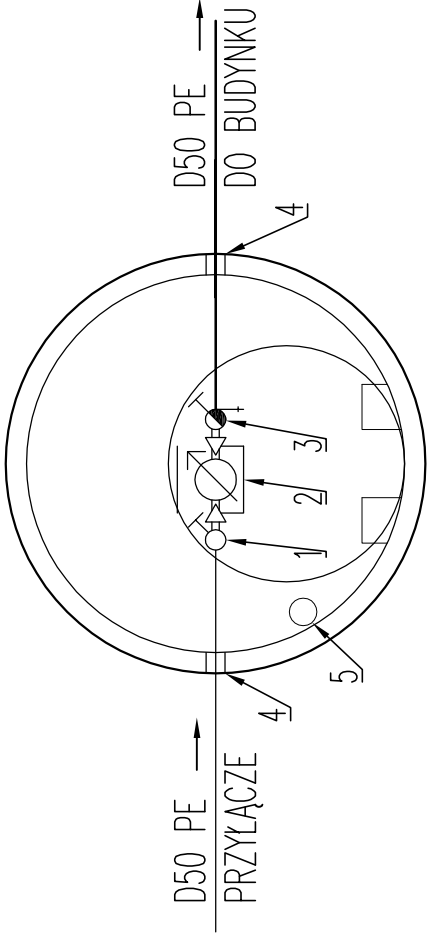
UWAGA:

Wodomierz należy montować na konsoli zgodnie z PN-ISO 4064-1, PN-ISO 4064-2+Ad1, PN-ISO 4064-3

Wszystkie materiały przewidziane do wbudowania, roboty i odbiór prac winny spełniać wymagania zawarte w aktualnych na czas realizacji projektu "Wytycznych do projektowania i wykonawstwa sieci, urządzeń i obiektów wod.-kan" oraz posiadać atest higieniczny PZH i znak jakości „B”.

UWAGA:

DOPUSZCZA SIĘ SYSTEMOWE STUDNIE TWORZYWOWE POD WARUNKIEM, ŻE SPEŁNIAJĄ AKTUALNE WYTYCZNE I WYMAGANIA PRZEDSIĘBIORSTWA WODOCIĄGOWEGO.

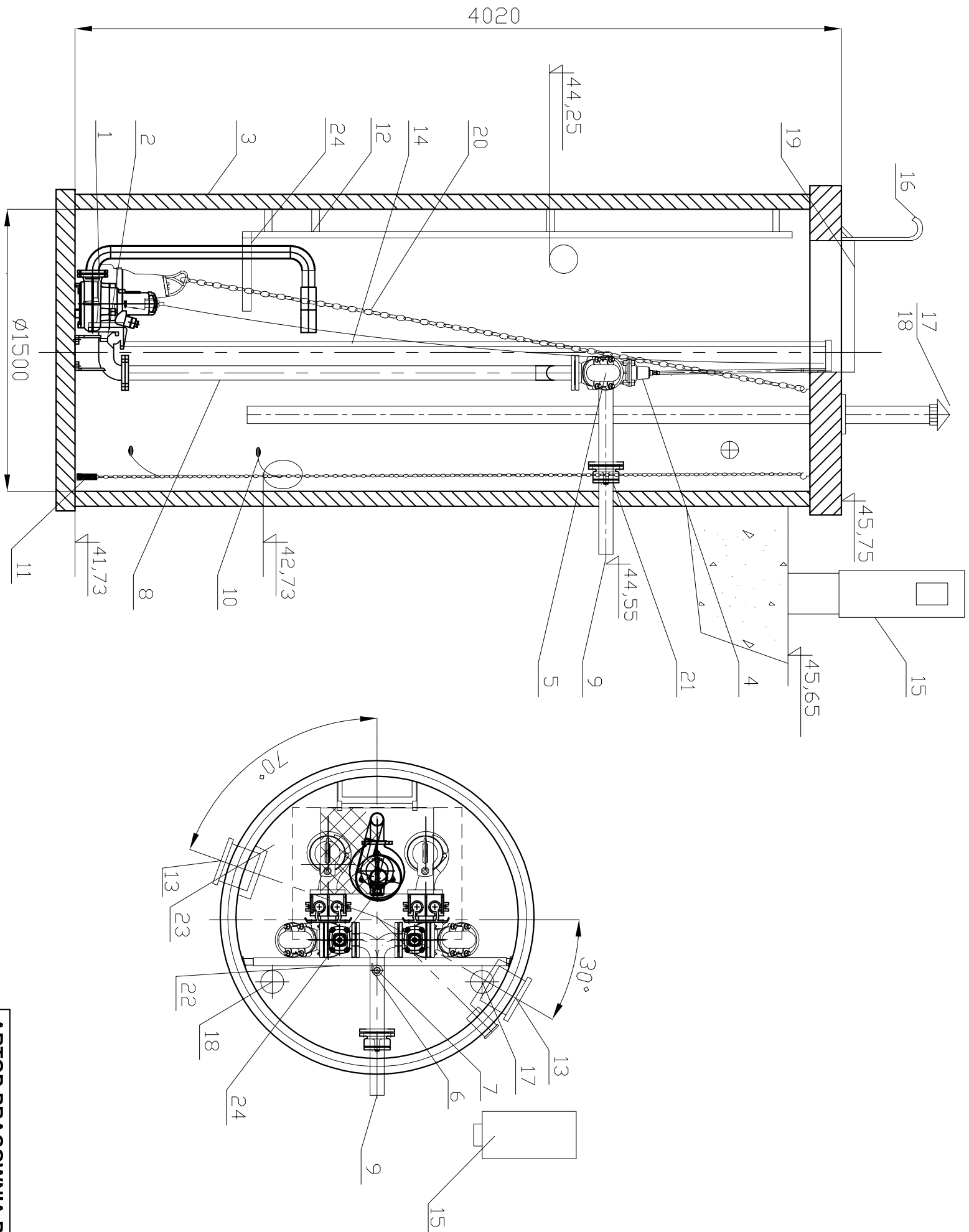


ARTOP PRACOWNIA PROJEKTOWA

ul.Zuzanny 13/1, 71-032 Szczecin, e-mail:artop@artop.szczecin.pl

TEMAT	Budowa budynku remizy strażackiej wraz z centrum szkolenia straży pożarnej oraz niezbędną infrastrukturą techniczną - projekt zamienny			Nr rys. S-09
TREŚĆ RYSUNKU	SCHEMAT STUDNI WODOMIERZOWEJ			Skala 1:20
ADRES	ul. Główna, Lubin dz. nr 110 obr. 24 gm. Miedzyzdroje			Branża S
RODZAJ OPRACOWANIA	PROJEKT WYKONAWCZY			Data IX 2017
ZESPÓŁ PROJEKTOWY :	imię i nazwisko		upr. bud.	
PROJEKTANT	mgr. inż. ŁUKASZ ŁUKIN		ZAP/0102/PWOS/12	
OPRACOWAŁ				
SPRAWDZIŁ	mgr inż. ŁUKASZ KASPROWIAK		ZAP/0214/PWOS/11	

SCHEMAT POMPOWNI SANITARNEJ



24	System napowietrzania ścieków	1	
23	Deflektor	2	stal nierdzewna
22	Belka wsporcza (regulowana)	1	stal nierdzewna
21	Złaczka stal/PE 63/75	1	
20	Kańczuch	2	stal nierdzewna
19	Właz wejściowy	1	stal nierdzewna
18	Biofiltr kominkowy DN100 (wyw.)	1	stal nierdzewna
17	Kominek wentylacyjny DN100 (naw.)	2	PVC/stal nierdzewna
16	Poręcz	1	stal nierdzewna
15	Szafa sterownicza	1	
14	Prowadnice rurowe	4	stal nierdzewna
13	Króciec nappływowy	2	PVC200/160
12	Drabinka	1	stal nierdzewna
11	Sonda hydrostatyczna	1	
10	Wyłacznik pływakowy	2	
9	Rurociąg tłoczny PE	1	ø75
8	Układ tłoczny DN65	1	stal nierdzewna
7	Zawór kulowy DN50	1	
6	Nasada płuczająca T52	1	
5	Zawór zwrotny kolanowy DN65	2	żeliwo
4	Zasuwka klinowa DN65	2	żeliwo
3	Zbiornik	1	poliuretan
2	Kolano stopowe DN65	2	żeliwo
1	Pompa zasilająca SLV 65,65,15,2,50B 1,5kW	2	
Lp	Nazwa	Ilość	Materiał

ARTOP PRACOWNIA PROJEKTOWA				
ul.Zuzanny 13/1, 71-032 Szczecin, e-mail:artop@artop.szczecin.pl				
TEMAT	Budowa budynku remizy strażackiej wraz z centrum szkolenia straży pożarnej oraz niezbędną infrastrukturą techniczną - projekt zamienny			Nr rys. S-10
TREŚĆ RYSUNKU	SCHEMAT POMPOWNI SANITARNEJ			Skala 1:25
ADRES	ul. Główna, Lubin dz. nr 110 obr. 24 gm. Międzyzdroje			Branża S
RODZAJ OPRACOWANIA	PROJEKT WYKONAWCZY			
ZESPÓŁ PROJEKTOWY:	imię i nazwisko	upr. bud.		Data
PROJEKTANT	mgr. inż. ŁUKASZ ŁUKIN	ZAP/0102/PWOS/12		IX 2017
OPRACOWAŁ				
SPRAWDZIŁ	mgr inż. ŁUKASZ KASPROWIAK	ZAP/0214/PWOS/11		

WYKAZ WSPÓŁRZĘDNYCH GEODEZYJNYCH:

Inwestor:
REMIZA STRAŻY POŻARNEJ
NA DZ. NR 110 LUBIN GMINA MIĘDZYDROJE

WODOCIĄG

Sh	5462616,05	5970838,22
w6	5462616,57	5970837,47
Hp	5462614,06	5970830,36
w1	5462619,99	5970865,03
-0	5462622,49	5970864,15
SW	5462626,03	5970862,90
w2	5462639,00	5970858,33
w3	5462637,68	5970854,57

KANALIZACJA SANITARNA

S1	5462611,51	5970815,75
PS	5462614,94	5970815,82
S2	5462631,83	5970822,35
S3	5462635,10	5970831,62
S4	5462638,74	5970841,95
K2	5462636,35	5970842,79
dt3	5462614,32	5970816,64
dt2	5462611,99	5970817,36
dt1	5462609,95	5970819,79
K1	5462632,71	5970832,46

INSTALACJA GAZU

g1	5462625,89	5970873,20
g2	5462626,38	5970871,08
g3	5462624,28	5970865,11
g4	5462643,47	5970858,35
g5	5462641,16	5970851,76
g6	5462639,97	5970852,17

INSTALACJA KANALIZACJI DESZCZOWEJ

DZ	5462617,71	5970822,84
d1	5462619,40	5970824,10
D2	5462631,95	5970819,68
d3	5462633,49	5970824,05
d4	5462638,64	5970838,69
d5	5462643,55	5970852,63
D6	5462644,41	5970855,05
d7	5462640,94	5970856,27
d8	5462624,32	5970862,12
d8.1	5462623,36	5970866,15
d8.2	5462623,59	5970866,79
d10	5462623,42	5970859,59
d11	5462616,58	5970823,17
D12	5462614,51	5970823,89
d12.1	5462608,37	5970819,61
d12.2	5462607,29	5970819,99
d13	5462616,86	5970830,56
d14	5462620,51	5970840,93
D15	5462621,71	5970844,32
d16	5462624,26	5970844,26
Rd4	5462624,93	5970843,52
d13.1	5462611,66	5970832,39
d14.1	5462622,59	5970840,20
Rd3	5462629,59	5970825,42
RD2	5462635,41	5970839,83
RD1	5462639,69	5970853,99
d7.1	5462640,71	5970855,62

Międzyzdroje, dn. 02.11.2015 r.

Sz. P.

Iwona Kaczyńska

ARTOP Pracownia Projektowa S.C.

Ul. Zuzanny 13/1

71-032 Szczecin

L.dz.: 3876/2015

Dotyczy: warunków technicznych podłączenia do sieci wod.-kan. projektowanego budynku remizy strażackiej wraz z centrum szkolenia straży pożarnej na dz. geod. nr 110 obręb Lubin 24 przy ul. Głównej w miejscowości Lubin gm. Międzyzdroje.

W odpowiedzi na wniosek złożony do ZWiK Sp. z o. o. w Międzyzdrojach dotyczący wydania warunków technicznych wykonania przyłączy do sieci wodociągowo-kanalizacyjnej dla projektowanego budynku remizy strażackiej wraz z centrum szkolenia straży pożarnej na dz. geod. nr 110 obręb Lubin 24 przy ul. Głównej w miejscowości Lubin gm. Międzyzdroje, przedstawia poniżej warunki jakie należy spełnić przy projektowaniu i wykonaniu przyłącza:

I. Wodociągowego:

1. Miejsce włączenia - istniejący wodociąg ϕ 160 usytuowany w ul. Głównej nr dz. geod. 10.
2. Przyłącze należy wykonać z rur PEHD/PN 10 odpowiednio oznaczonych taśmą ostrzegawczo-lokalizacyjną oraz zasuw klinowych z miękkim uszczelnieniem.
3. Wodomierz należy zamontować na wypoziomowanej konsoli.
4. Za zestawem wodomierzowym należy zastosować zabezpieczenie przed wtórnym zanieczyszczeniem wody w sieci.
5. Na terenie omawianej posesji należy wybudować studzienkę wodomierzową przeznaczoną na cele bytowe i pożarowe zgodnie z n/w wymogami:
 - lokalizację studzienki należy projektować nie więcej niż 1 m od granicy działki,
 - studzienka wodomierzowa powinna być wykonana z materiału trwałego, mieć stopnie lub klamry do schodzenia, zagłębienie do wyczerpywania wody, otwór wjazdowy o



- średnicy, co najmniej 0,6 m w świetle oraz powinna zabezpieczać wodomierz przed zamarzaniem,*
- w zależności od lokalizacji studzienki wodomierzowej na terenie posesji należy stosować zwieńczenie dobrane do rodzaju nawierzchni, zgodne z aktualną normą,*
- studzienka wodomierzowa powinna być zabezpieczona przed napływem wód gruntowych i opadowych,*
- dopuszczalne minimalne wymiary studzienki wodomierzowej wynoszą \varnothing 1,2 m, (wysokość w świetle – 1,8m) lub 1,2 m x 1,2 m (wysokość w świetle – 1,8 m)*

II. Kanalizacji sanitarnej:

- 1. Miejsce włączenia do sieci kanalizacji sanitarnej – istniejąca sieć kanalizacji sanitarnej w dz. nr 10 przy ul. Głównej.*
- 2. Na przyłączy kanalizacyjnym należy zainstalować studzienkę rewizyjną zlokalizowaną w na terenie działki nr geod. 110.*
- 3. Włączenie do sieci kanalizacyjnej może być wykonane wyłącznie pod nadzorem pracownika ZWiK. Sp. z o.o. w Międzyzdrojach.*
- 4. Instalacja zbiornika może być wykonana wyłącznie pod nadzorem pracownika ZWiK. Sp. z o.o. w Międzyzdrojach.*

III. Kanalizacji deszczowej:

- 1. W omawianym rejonie brak jest kanalizacji deszczowej.*
- 2. Nie wyrażamy zgody na odprowadzanie wód deszczowych do sieci kanalizacji sanitarnej, wody opadowe należy rozścić w gruncie lub wykorzystać do nawadniania zieleni na terenie posesji (art. 9 ustawy z dnia 7 czerwca 2001 r. Dz.U. Nr 72 z 2001 r., poz. 747 o zbiorowym zaopatrzeniu w wodę i zbiorowym odprowadzaniu ścieków zabrania odprowadzania ścieków opadowych do kanalizacji sanitarnej).*

Na wykonanie robót związanych z przyłączeniem do sieci wod.-kan. w ul. Głównej należy wystąpić do Zarządu Dróg Powiatowych w Kamieniu Pomorskim w celu uzyskania zgody oraz warunków rozebrania i odtworzenia nawierzchni.

Projekt techniczny na przyłącza wod.-kan. sporządzony przez osobę upoważnioną należy uzgodnić w ZWiK Sp. z o.o. w Międzyzdrojach.



Przed zasypaniem przyłączy należy wykonać operat geodezyjny i zgłosić przyłącza do odbioru technicznego.

Warunkiem zgody na eksploatację przyłączy jest dostarczenie do ZWiK Spółka z o.o. w Międzyzdrojach dokumentacji geodezyjnej powykonawczej.

Po wykonaniu i zinwentaryzowaniu, przyłączy pozostają własnością inwestora.

Pozostałe warunki dotyczące odbioru przyłączy wod.-kan.

1. Do odbioru końcowego przyłączy wod.-kan. należy dostarczyć:

- ✓ ważne warunki techniczne podłączenia do miejskiej sieci wod.-kan. wydane przez ZWiK Sp. z o. o.,
- ✓ jeden egzemplarz mapy inwentaryzacji powykonawczej zarejestrowanej w Powiatowym Wydziale Geodezji i Kartografii w Kamieniu Pom. oraz jeden egzemplarz geodezyjnego szkicu powykonawczego wybudowanego przyłącza wod.-kan.,
- ✓ jeden egzemplarz projektu technicznego przyłącza wod.-kan.

2. Włączenie tj. wcinkę do istniejącej sieci wodociągowej, wykonuje odpłatnie ZWiK Sp. z o. o. Dopuszcza się, iż inwestorzy we własnym zakresie mogą dokonać wcinki za zgodą ZWiK Sp. z o. o. i pod nadzorem pracownika ZWiK Sp. z o. o. d/s odbiorów.

3. W przypadku nie przystąpienia do realizacji robót wodociągowych i kanalizacji sanitarnej warunki tracą ważność po upływie dwóch lat od daty ich wystawienia.

4. Każdorazowe odstępstwo od warunków technicznych i uzgodnionej dokumentacji wymaga uzgodnienia z ZWiK Sp. z o. o.

Z poważaniem

PREZES ZARZĄDU
mgr Grażyna Ingielewicz

Za zgodność
z oryginałem

Numer transakcji

1040 0002 9630

Numer klienta

79010519

Data

03.10.2017

Pytania prosimy
kierować do:G.EN. GAZ ENERGIA Sp. z o.o.
ul. Solskiego 4
72-400 Kamień Pomorski
Infolinia 801 429 429
email kamien@gen.com.pl

G.EN. GAZ ENERGIA Sp. z o.o., ul. Dorczyka 1 62-080 Tarnowo Podgórne

Gmina Międzyzdroje
Książąt Pomorskich 5
72-500 MiędzyzdrojeJesteśmy do Państwa
dyspozycji w godzinach:

7:00 - 15:00 od PN do PT (801 429 429)

Obiekt przyłącza / Miejsce odbioru /
Odbiorca
Lubin - Główna
72-500 Międzyzdroje

dz. nr 110

Warunki przyłączenia do sieci gazowej G.EN. GAZ ENERGIA Sp. z o.o. urządzeń i instalacji gazowych podmiotu przewidującego zużycie paliwa gazowego w ilości nie większej niż 10 m³/h gazu ziemnego wysokometanowego albo gaz ziemny zaazotowany w ilości nie większej niż 25 m³/h

grupa odbiorców

400

wniosek

data 21.09.2017

numer 95/OK/M/17

warunki przyłączenia

rodzaj Warunki Techniczne - zasadnicze

numer 1040 0002 9630

W odpowiedzi na wniosek i w oparciu o Rozporządzenie Ministra Gospodarki w sprawie szczegółowych warunków funkcjonowania systemu gazowego z dnia 2 lipca 2010 r. (Dz.U. nr 133 poz. 891) wydaje się następujące warunki przyłączenia do sieci gazowej G.EN. GAZ ENERGIA Sp. z o.o. z siedzibą w Tarnowie Podgórny dla obiektu:

charakterystyka obiektu:

projekt. (lub budow.) bud. inny

miejsce dostawy i odbioru paliwa gazowego: Lubin - Główna; dz. nr 110, 72-500 Międzyzdroje

rodzaj paliwa gazowego:

E - gaz ziemny wysokometanowy

moc przyłączeniowa - maksymalny odbiór godzinowy: 10 m³/h

moc przyłączeniowa - maksymalny odbiór godzinowy: 100 kWh/h

planowana wielkość odbioru paliwa gazowego -22000 kWh/rok.

cel wykorzystywania paliwa gazowego: ciepłej wody użytkowej, grzewczych

Urządzenia zasilane paliwem gazowym:

ilość

rodzaj

1 kocioł gazowy 35kW

2 nagrzewnice gazowe 15kW

Miejsce podłączenia

punkt:

sieć gazowa średniego ciśnienia

adres podłączenia:

Główna, 72-500 Międzyzdroje

materiał:

polietylen

średnica (mm):

63,

Parametry techniczne przyłącza

długość:

2 m

adres przyłącza:

Lubin - Główna; dz. nr 110, 72-500 Międzyzdroje

materiał:

polietylen

średnica (mm):

32,

ciśnienie:

min: 100 kPa max: 350 kPa

Granica własności sieci gazowej przedsiębiorstwa gazowniczego:

armatura zaporowa na wyjściu z punktu gazowego

Za zgodność
z oryginałem

Nadciśnienie na wyjściu punktu gazowego wynosi od 1,6 kPa do 2,5 kPa.

Zakres niezbędnej budowy / rozbudowy sieci gazowej związany z przyłączeniem:
Brak.

Wymagania dotyczące pomiaru i kontroli dostawy gazu

usytuowanie w szafce:	zewnątrz obiektu (szafka wolnostojąca)
typ i wielkość gazomierza:	G6 miechowy gazomierz zamontować na monozłączu
rozstaw króćców:	130
typ reduktora:	MR 10A 2,0 kPa

Projektowana wysokość opłaty za przyłączenie

Nazwa towaru lub usługi	J.M.	Ilość	Cena brutto	VAT [%]	Wartość netto [zł]	Wartość VAT [zł]	Wartość brutto [zł]
Kalkulacja kosztów							
Oплата ryczałtowa stała za przyłącze o mocy <= 25 m ³ /h	szt	1	1.722,00 zł/szt	23	1.400,00	322,00	1.722,00
Oплата za standardowe elementy przyłącza					1.400,00	322,00	1.722,00
Oплата za niestandardowe elementy przyłącza						0,00	0,00
Suma opłat za standardowe i niestandardowe elementy przyłączenia					1.400,00	322,00	1.722,00
					suma netto		1.400,00
					podatek VAT 23 %		322,00
					suma brutto		1.722,00

Informacje dodatkowe:

- Projektowany szacunkowy koszt opłaty za przyłączenie należy traktować jako wstępny, którego uszczegółowienie nastąpi po fazie projektu wykonawczego.
- Projektowany szacunkowy koszt opłaty za przyłączenie został naliczony na podstawie stawek opłat wynikających z obowiązującej w dniu wydania niniejszych Warunków Taryfy dla paliw gazowych G.EN. GAZ ENERGIA Sp. z o.o. w Tarnowie Podgórnym. W przypadku zmiany taryfy po wydaniu niniejszych Warunków opłata za przyłączenie zostanie wyliczona w oparciu o stawki opłat wynikające z Taryfy obowiązujących w dniu zawarcia umowy przyłączenia.
- W projektowanym szacunkowym koszcie opłaty za przyłączenie stawka podatku VAT została określona zgodnie z obowiązującymi przepisami na dzień sporządzenia Warunków. Podatek VAT zostanie naliczony zgodnie z obowiązującymi przepisami na dzień wystawienia faktury.
- Oплата za przyłączenie do sieci gazowej będącej własnością G.EN. GAZ ENERGIA Sp. z o.o. w Tarnowie Podgórnym obiektu Podmiotu obejmuje wydatki ponoszone na:
 - 4.1 wykonanie prac projektowych oraz geodezyjnych,
 - uzgodnienia dokumentacji,
 - uzyskanie decyzji lokalizacyjnej oraz pozwolenia na budowę,
 - uzyskanie decyzji o pozwoleniu na użytkowanie obiektu budowlanego,
 - roboty budowlano-montażowe wraz z niezbędnymi próbami,
 - opłaty za zajęcie terenu, w tym opłaty publicznoprawne i odszkodowania dla właścicieli nieruchomości, których zajęcie było niezbędne dla budowy odcinka sieci i przyłącza,
 - zakup i budowę standardowych elementów odcinków sieci i przyłączy,
 - zakup i montaż szafki przeznaczonej na kurek główny lub urządzenie pomiarowe,
 - zakup i montaż układu pomiarowego
 - 4.2 Niestandardowe elementy przyłącza
- Do standardowych elementów przyłącza, o których mowa w pkt. 4.1 lit. g), zalicza się w szczególności układ włączeniowy, rurę przewodową, zawór odcinający, złącze izolacyjne lub połączenie typu polietylen-stal na przyłączy polietylenowym, kurek główny, reduktor ciśnienia gazu oraz rury osłonowe na skrzyżowaniu z innym uzbrojeniem.
- Realizacja przyłączenia do sieci gazowej będącej własnością G.EN. GAZ ENERGIA Sp. z o.o. w Tarnowie Podgórnym obiektu Podmiotu obejmuje:
 - wykonanie projektu budowlanego i wykonawczego przyłącza gazowego do sieci gazowej rozdzielczej wraz z włączeniem do sieci gazowej rozdzielczej,
 - budowę przyłącza gazowego wraz z włączeniem do sieci gazowej rozdzielczej zgodnie z zapisami, które będą zawarte w Umowie o przyłączenie do sieci gazowej oraz zgodnie z Rozporządzeniem Ministra Gospodarki z dnia 26.04.2013r. w sprawie warunków technicznych, jakim powinny odpowiadać sieci gazowe i ich usytuowanie (Dz. U. 2013 nr 0 poz. 640)
- Niniejsze Warunki przyłączenia nie stanowią podstawy do rozpoczęcia prac projektowych.

8. Warunkiem rozpoczęcia realizacji przyłączenia, jest zawarcie Umowy o przyłączenie do sieci gazowej pomiędzy: G.EN. GAZ ENERGIA Sp. z o.o. w Tarnowie Podgórnym ul. Dorczyka 1, 62-080 Tarnowo Podgórne a Podmiotem, na pisemny wniosek Podmiotu ubiegającego się o przyłączenie do sieci gazowej.
9. Umowa o przyłączenie do sieci gazowej stanowi podstawę do rozpoczęcia przez G.EN. GAZ ENERGIA Sp. z o.o. w Tarnowie Podgórnym prac projektowych i budowlanych. G.EN. GAZ ENERGIA Sp. z o.o. nie ponosi odpowiedzialności finansowej za działania związane z przyłączeniem, podjęte przez Podmiot ubiegający się o przyłączenie przed zawarciem Umowy o przyłączenie do sieci gazowej.
10. Warunki przyłączenia są ważne przez okres dwóch lat od dnia ich wydania.
11. Niniejsze Warunki nie stanowią dla G.EN. GAZ ENERGIA Sp. z o.o. w Tarnowie Podgórnym zobowiązania do zawarcia Umowy o przyłączenie do sieci gazowej w sytuacji, kiedy G.EN. GAZ ENERGIA Sp. z o.o. w Tarnowie Podgórnym zawarłaby w okresie obowiązywania niniejszych Warunków z innym podmiotem Umowę o przyłączenie do sieci gazowej uniemożliwiającą realizację wydanych Warunków przyłączenia.
Jeżeli podmiot w ciągu trzydziestu (30) dni od dnia otrzymania warunków przyłączenia nie wystąpi do G.EN. GAZ ENERGIA Sp. z o.o. z wnioskiem o zawarcie umowy o przyłączenie, a zostały określone warunki przyłączenia do sieci dystrybucyjnej, dla realizacji których niezbędne byłoby wykorzystanie tej samej przepustowości technicznej systemu dystrybucyjnego lub zostały określone warunki przyłączenia do sieci dystrybucyjnej, które dotyczą obszaru pokrywającego się terytorialnie w całości lub w części, G.EN. GAZ ENERGIA Sp. z o.o. zawiera umowy o przyłączenie do sieci z uwzględnieniem kolejności wpływu kompletnych wniosków o zawarcie umowy o przyłączenie, w miarę istniejących warunków technicznych w szczególności wolnych przepustowości technicznych systemu dystrybucyjnego.
12. Określone Warunki przyłączenia sporządzono w dwóch jednobrzmiących egzemplarzach, po jednym dla Podmiotu i G.EN. GAZ ENERGIA Sp. z o.o. w Tarnowie Podgórnym.
13. Instalacja gazowa powinna być zaprojektowana i wykonana zgodnie z Rozporządzeniem Ministra Infrastruktury z dnia 12.04.2002 r. w sprawie warunków technicznych, jakim powinny odpowiadać budynki i ich usytuowanie (Dz.U. 2002 nr 75 poz. 690 wraz z późniejszymi zmianami).
14. W oparciu o art. 5 Ustawy z dnia 10.04.1997 r. Prawo Energetyczne (Dz. U. z 2012 r. poz. 1059 z późniejszymi zmianami) G.EN. GAZ ENERGIA Sp. z o.o. w Tarnowie Podgórnym zapewnia dostawę paliwa gazowego dla obiektu wskazanego w niniejszych warunkach.
15. Dostawa paliwa gazowego realizowana będzie przez G.EN. GAZ ENERGIA Sp. z o.o. w Tarnowie Podgórnym po podpisaniu umowy zawierającej postanowienia umowy sprzedaży paliw gazowych i umowy świadczenia dystrybucji tych paliw ("umowa kompleksowa"), albo umowy o świadczenie usług dystrybucji ("umowa dystrybucyjna").
16. Odbiorniki gazowe winny posiadać ważne certyfikaty producenta dla paliwa gazowego określonego w niniejszych warunkach (znak CE).

Uwagi:
brak

Sporządził(a): Marcin Miśkiewicz

G.EN. GAZ ENERGIA Sp. z o.o.
Specjalista ds. Eksploatacji Sieci

Marcin Miśkiewicz

G.EN. GAZ ENERGIA Sp. z o.o.
ODDZIAŁ W KARLINIE
Dyrektor Oddziału
Eugeniusz Jarosz

Za zgodność
z oryginałem