

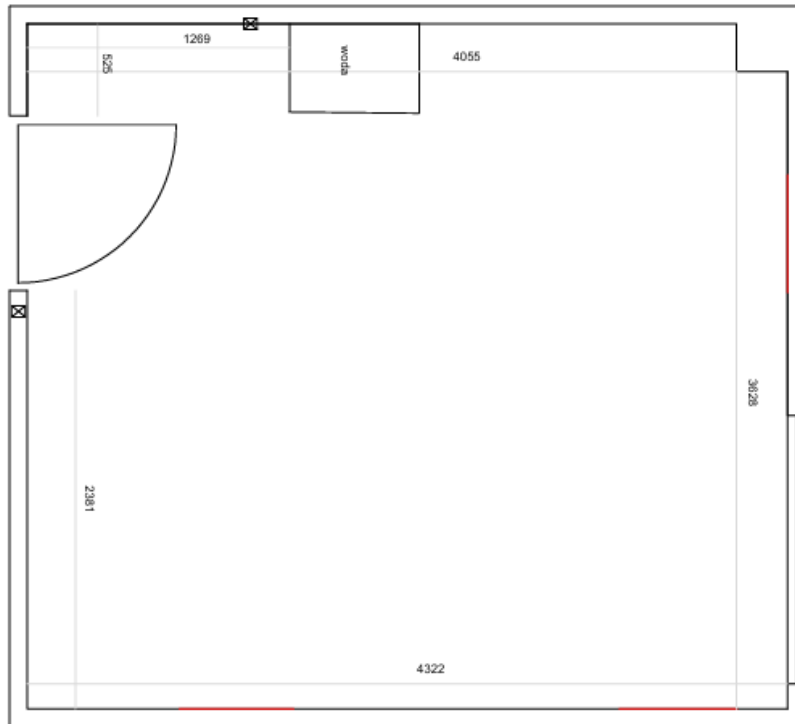
SZCZEGÓŁOWY OPIS PRZEDMIOTU ZAMÓWIENIA**Zadanie nr 1**

Dostawa zestawu mebli biurowych dla Katedry Geoinżynierii i Gospodarki Wodnej Ś-1 wg poniższych wymagań:

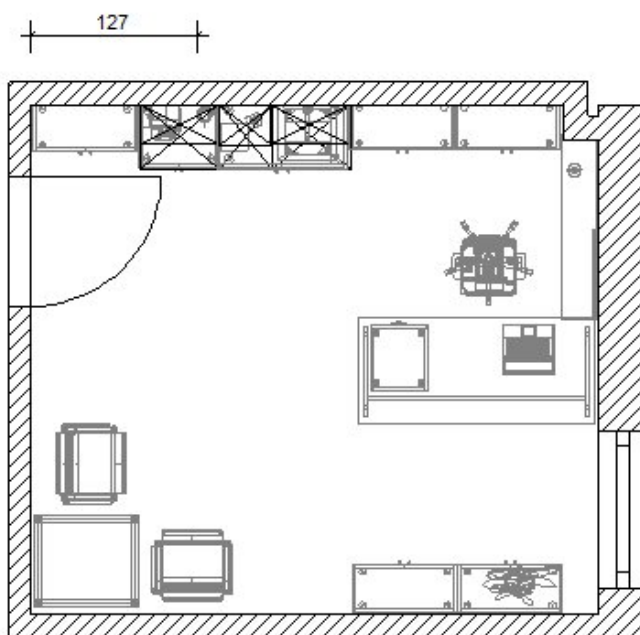
Gwarancja – 3 lata

Wszystkie elementy mebli powinny stanowić jedną współgrającą ze sobą całość pod kątem geometrii jak i estetyki.

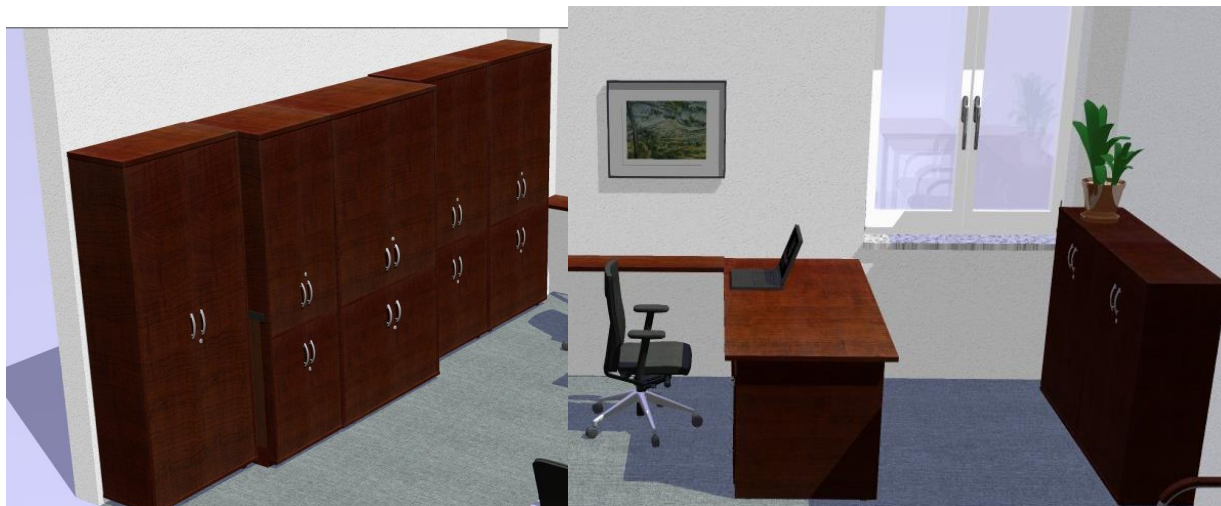
Rzut pomieszczenia z wymiarami:




Planowane usytuowanie mebli-rzut z góry:



Planowane usytuowanie mebli-widok od frontu (kolor zbliżony do koloru ze zdjęcia-wybrany z palety przez zamawiającego):



Wyszczególnienie mebli:

	nazwa asortymentu	wymiar szer x gł x wys.	kolor	szt
1	biurko na płycie blat 28 mm	180x80x75	Dąb naturalny	1
2	biurko na płycie blat 28mm	80x70x75	Dąb naturalny	1
3	kontener na kółkach 3 szufladowy	40x50x58	Dąb naturalny	1
4	komoda	80x40x111	Dąb naturalny	2
5	szafa ubraniowa	80x40x190	Dąb naturalny	1
6	szafa aktowa 4 drzwiowa	80x40x190	Dąb naturalny	2
7	szafka pod zlewozmywak z półkami na górze (zlew i baterię dostarcza zamawiający)	60x50x190	Dąb naturalny	1
8	szafka z szufladą i drzwiami	40x50x190	Dąb naturalny	1
9	szafka z drzwiami	60x50x190	Dąb naturalny	1
10	półka	196x29x3,8		1
11	Krzesło konferencyjne np. typu Fan 10H - Profim	 <p>Zdjęcie poglądowe</p>	szary na czarnych nogach	2

Zadanie nr 2

**Dostawa zestawu mebli biurowych dla Katedry Energetyki Ś-2 wg poniższych wymagań:
Gwarancja – 2 lata**

1. Biurko z elektryczną regulacją wysokości - 1 szt.

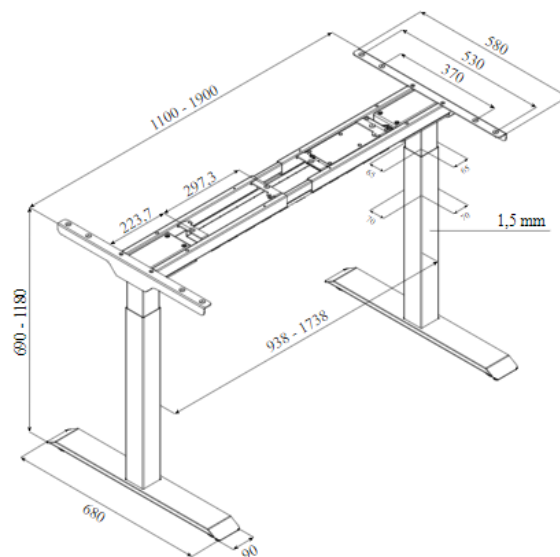
Wymiary zewnętrzne: szerokość: 140 cm, głębokość: min.70 cm – max 75 cm ,
wysokość: 71,5 – 121 cm,

Kolor blatu: popielaty

Kolor stelażu: szary (kwarcowy)

Opis stelażu: Metalowy malowany proszkowo, 2 nakładane profile 70x70 mm i 65x65 mm. Łączenie profili bez widocznych śladów montażu. Maskownica kabli – rynienka.

Rysunek poglądowy:



2. Biurko z elektryczną regulacją wysokości - 1 szt.

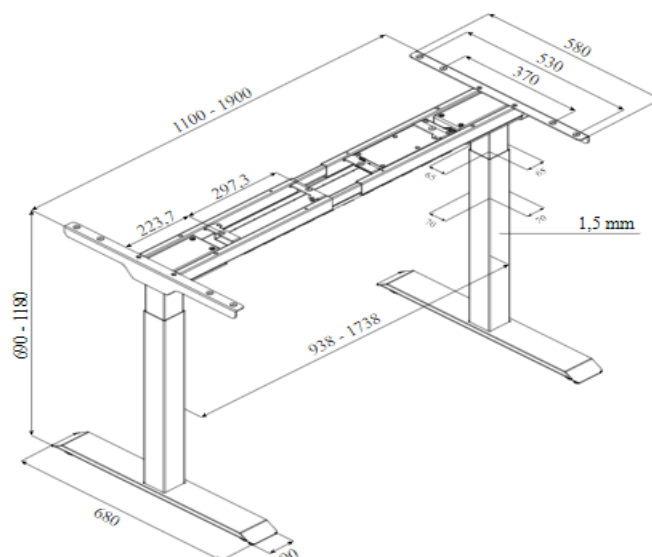
Wymiary zewnętrzne: szerokość: 160 cm, głębokość: min.70 cm – max 75 cm ,
wysokość: 71,5 – 121 cm,

Kolor blatu: popielaty

Kolor stelażu: szary (kwarcowy)

Opis stelażu: Metalowy malowany proszkowo, 2 nakładane profile 70x70 mm i 65x65 mm. Łączenie profili bez widocznych śladów montażu - charakterystycznych otworów. Maskownica kabli – rynienka.

Rysunek poglądowy:



3. Kontenerek biurowy 4 szuflady – 2 szt.

Wymiary zewnętrzne: szerokość: 43 cm, głębokość: 55 cm, wysokość: min. 55 cm. max. 65 cm.

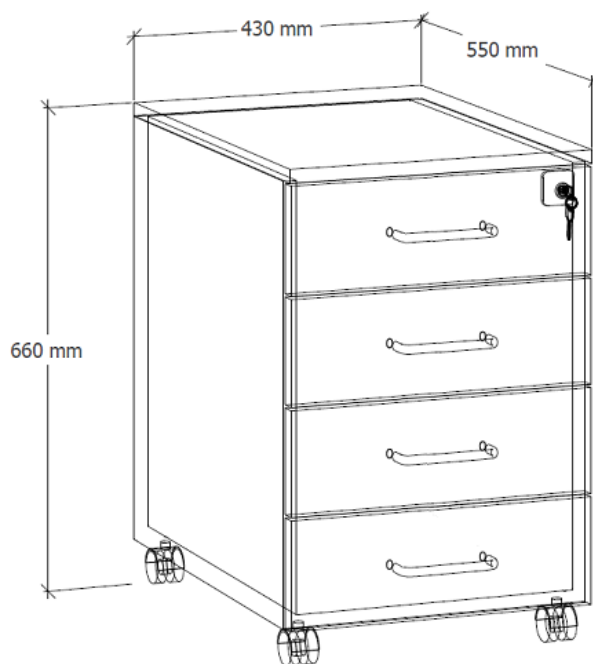
Kolor: Popiel

Materiał: Płyta laminowana

Szuflady: Cztery szuflady zamykane zamkiem centralnym

Opis umieszczenia: Do wstawienia pod biurka

Rysunek poglądowy:



4. Biurowa przeszklona szafa - 1 szt.

Wymiary zewnętrzne: szerokość: min. 90 cm, głębokość: min. 40 cm max. 45 cm, wysokość: 180 cm.

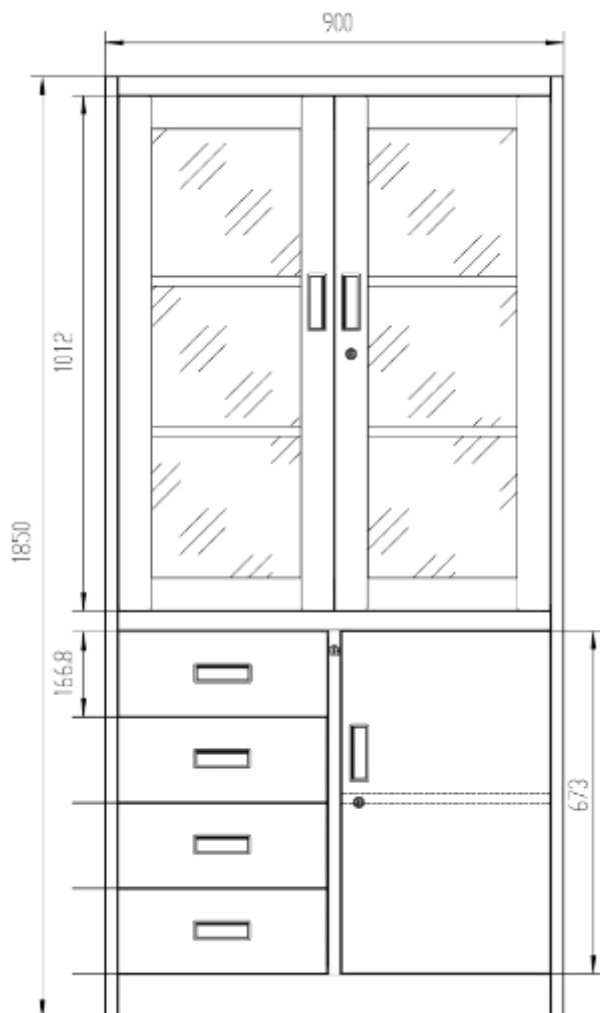
Kolor obudowy: antracyt

Kolor szafek i drzwiczek: biały

Materiał: metal

Przestrzeń magazynowa: Trzy wytrzymałe półki (do 50kg) na segregatory w witrynie oraz cztery praktyczne szuflady i dwie półki w funkcjonalnej sekcji dolnej

Rysunek poglądowy:

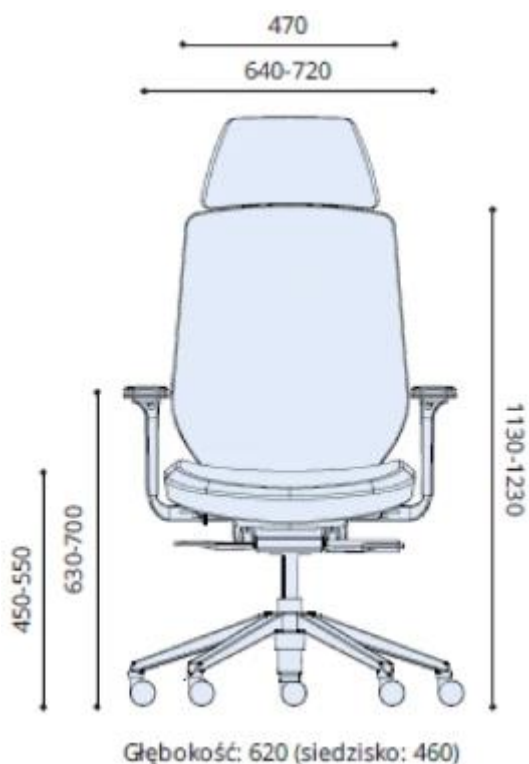


5. Fotel biurowy – 2szt.

Kolor: czarny

Wypożyczenie: regulacja głębokości siedziska, regulacja podparcia lędźwiowego, regulacja podłokietników w trzech płaszczyznach, regulacja wysokości zagłówka, miękkie grube siedzisko, kółka miękkie do podłóg twardych.

Rysunek poglądowy:



6. Szafka ze przeszklonymi drzwiami – 2 szt.

Wymiary zewnętrzne: szerokość: min.80 cm – max.100cm, głębokość: min. 30 cm – max. 40 cm
wysokość: min. 70 cm – max. 80 cm.

Kolor obudowy: Biały

Kolor drzwiczek: Biały

Materiał: płyta laminowana + szyba transparentna (przezroczysta)

Opis: Drzwiczki z przeszkleniem około 80%

Rysunek poglądowy:



7. Wieszak ubraniowy wolnostojący metalowy – 1 szt.

Wymiary: średnica podstawy: 30 cm, wysokość: 176 cm

Materiał: Wysokiej jakości nierdzewna stal malowana proszkowo

Kolor: biały

Rysunek poglądowy:



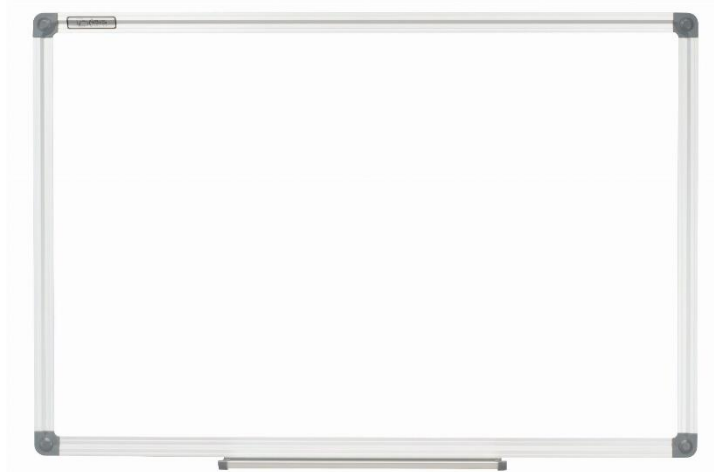
8. Tablica suchościeralna magnetyczna – 1 szt.

Wymiary zewnętrzne: szerokość 120 cm, wysokość 90 cm

Rama: aluminiowa anodowana

Ścieranie: na sucho

Rysunek poglądowy:



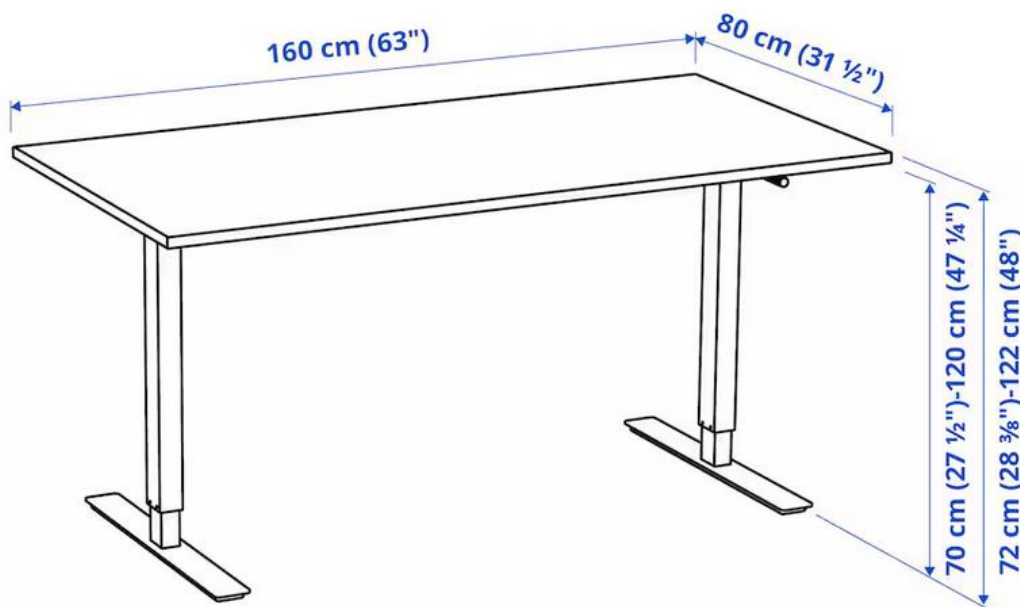
Zadanie nr 3

Dostawa zestawu mebli biurowych dla Laboratorium Ultraprecyzyjnych Pomiarów Współrzędnościowych M-10 wg poniższych wymagań:

Gwarancja – 3 lata

- (5 szt.) biurko 160x80 cm, regulowana wysokość w zakresie od 70 do 120 cm, biały blat, białe nogi

Przykładowe zdjęcie biurka:



- (4 szt.) krzesło obrotowe, kolor ciemny, regulowana wysokość, regulowany kąt odchylenia, na kółkach, wyposażone w zagłówek i podłokietniki, wymiary:

Szerokość: 62 cm

Głębokość: 60 cm

Minimalna wysokość: 129 cm

Maksymalna wysokość: 140 cm

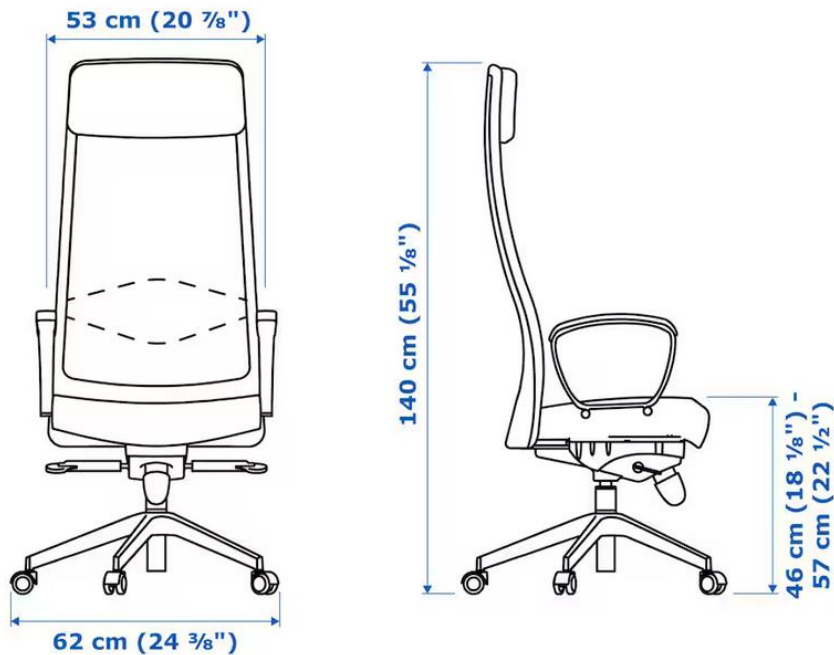
Szerokość siedziska: 53 cm

Głębokość siedziska: 47 cm

Minimalna wysokość siedziska: 46 cm

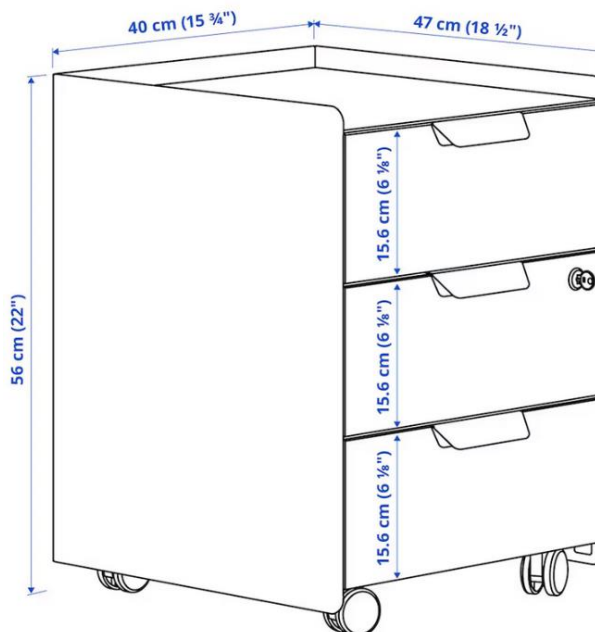
Maksymalna wysokość siedziska: 57 cm

Przykładowe zdjęcie foteli:



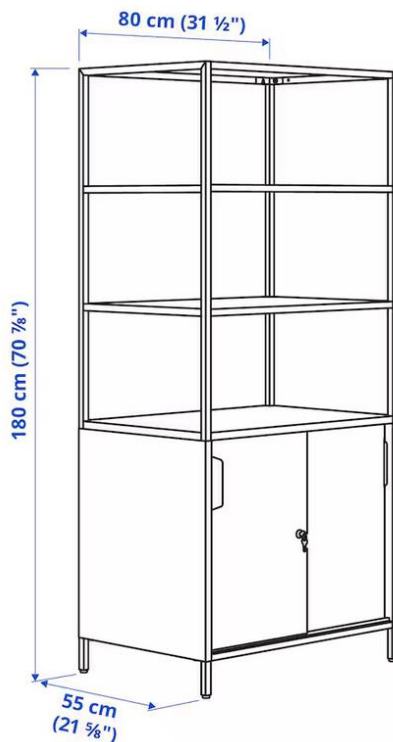
- (1 szt.) krzesło obrotowe wzmocnione do 150 kg, kolor ciemny, regulowana wysokość, regulowany kąt odchylenia, na kółkach, wyposażone w zagłówek i podłokietniki, wymiary zbliżone do powyższych
- (5 szt.) komoda na kółkach pod biurko, kolor biały, 3 szuflady, zamykana na klucz/kod, wymiary:
 - Szerokość: 40 cm
 - Głębokość: 47 cm
 - Wysokość: 56 cm
 - Głębokość szuflady (wewnętrzna): 40 cm

Przykładowe zdjęcie :



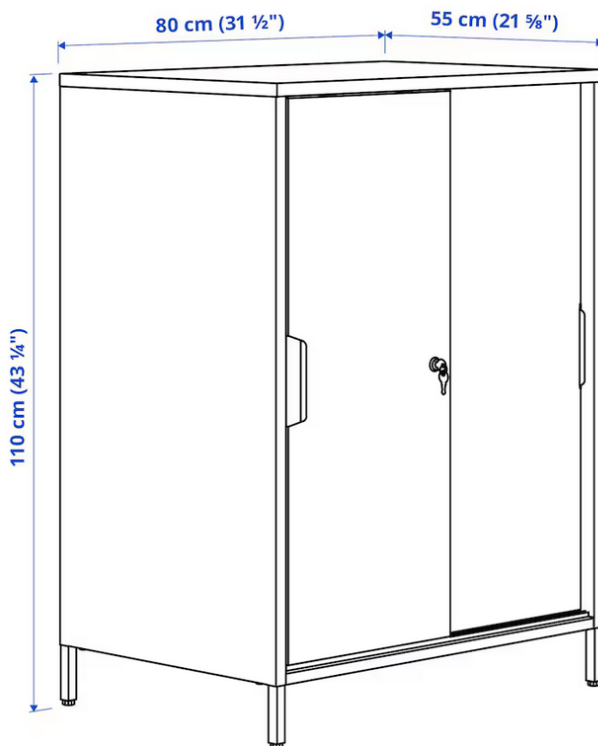
- (4 szt.) szafka z przesuwanymi drzwiami 80x55x180 cm, kolor biały, obciążenie półki 15 kg, wolnostojąca z otwartym (górna część) i zamkniętym (dolna część) miejscem do przechowywania, możliwość zamknięcia dolnej części na klucz/kod

Przykładowe zdjęcie :



- (4 szt.) szafka z przesuwanymi drzwiami 80x55x110 cm, kolor biały, możliwość zamknięcia na klucz/kod, możliwość regulacji półek, wymiary:
Szerokość: 80 cm
Głębokość: 55 cm
Wysokość: 110 cm

Przykładowe zdjęcie :



- (1 szt.) wózek 80x40 cm, kolor biały, na kółkach, możliwość regulacji półek i przegródek, wymiary:
Długość: 80 cm
Szerokość: 40 cm
Wysokość: 75 cm
Obciążenie/poziom: 15 kg
Maksymalne obciążenie: 45 kg

Przykładowe zdjęcie :

