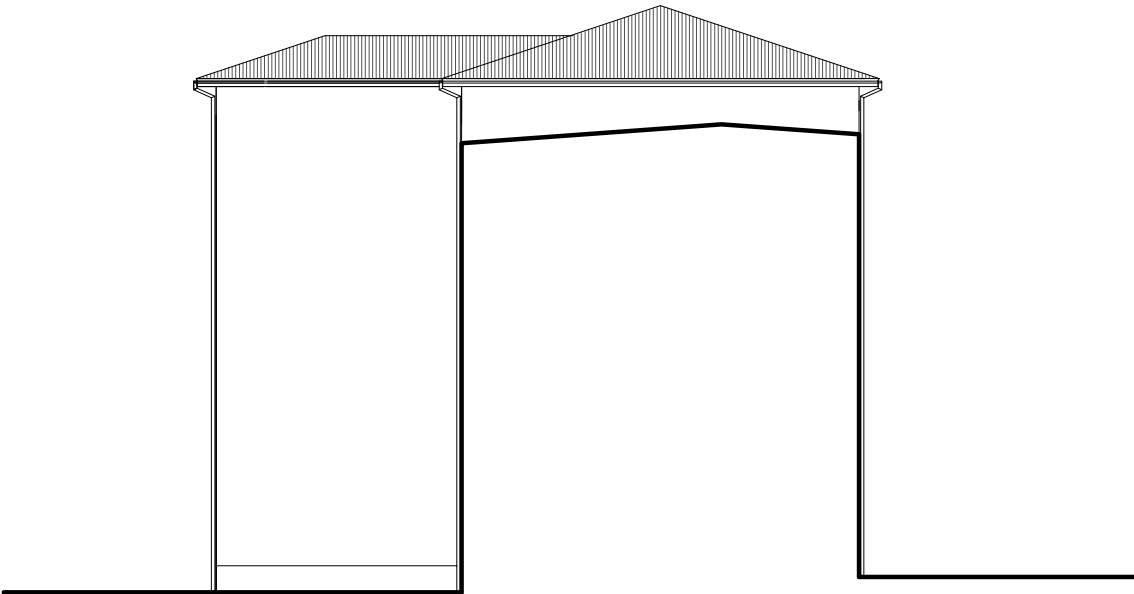
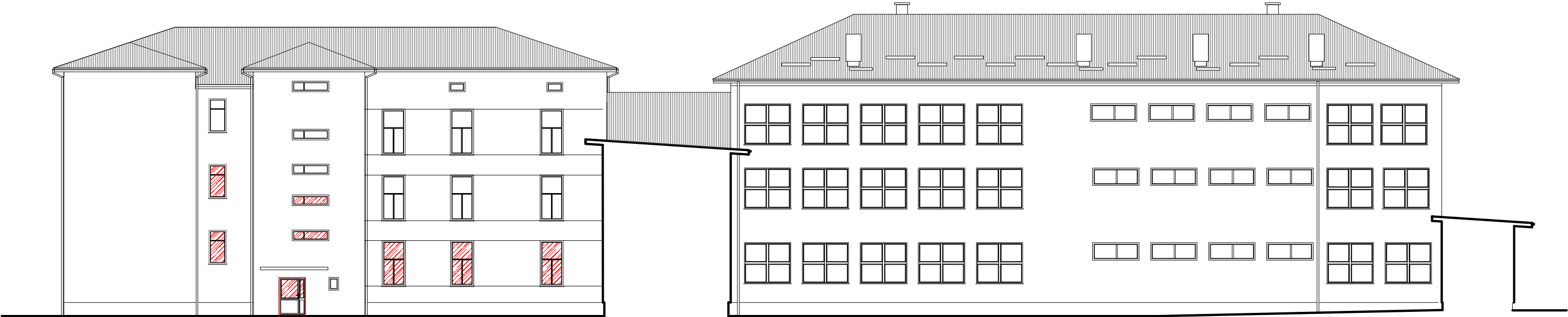


ELEWACJE 3-4  
skala 1:200



Temat:	PRZEBUDOWA BUDYNKU SZKOŁY PODSTAWOWEJ - ADAPTACJA POMIESZCZEŃ NA ŻŁOBEK	
Nazwa opracowania:	PROJEKT <b>A</b> RCHITEKTONICZNO- <b>B</b> UDOWLANY	
Adres:	dz. nr 542/3 obr. 0004 MEDYKA, GMINA MEDYKA	
Inwestor:	GMINA MEDYKA, MEDYKA 288, 37-732 MEDYKA	
Projektant: nr upr.:	mgr inż. arch. Tomasz Rudnik 10/PKOKK/2016	podpis:
Sprawdzający: nr upr.:	mgr inż. arch. Agata Tyszcza rz/a-06/10	podpis:
Opracowanie:	mgr inż. Dorota Zajac	podpis:
Skala 1:200	data opracowania: X 2024r.	Nr rys.: <b>A - 7</b>
Nazwa rys.:	ELEWACJE 3-4	