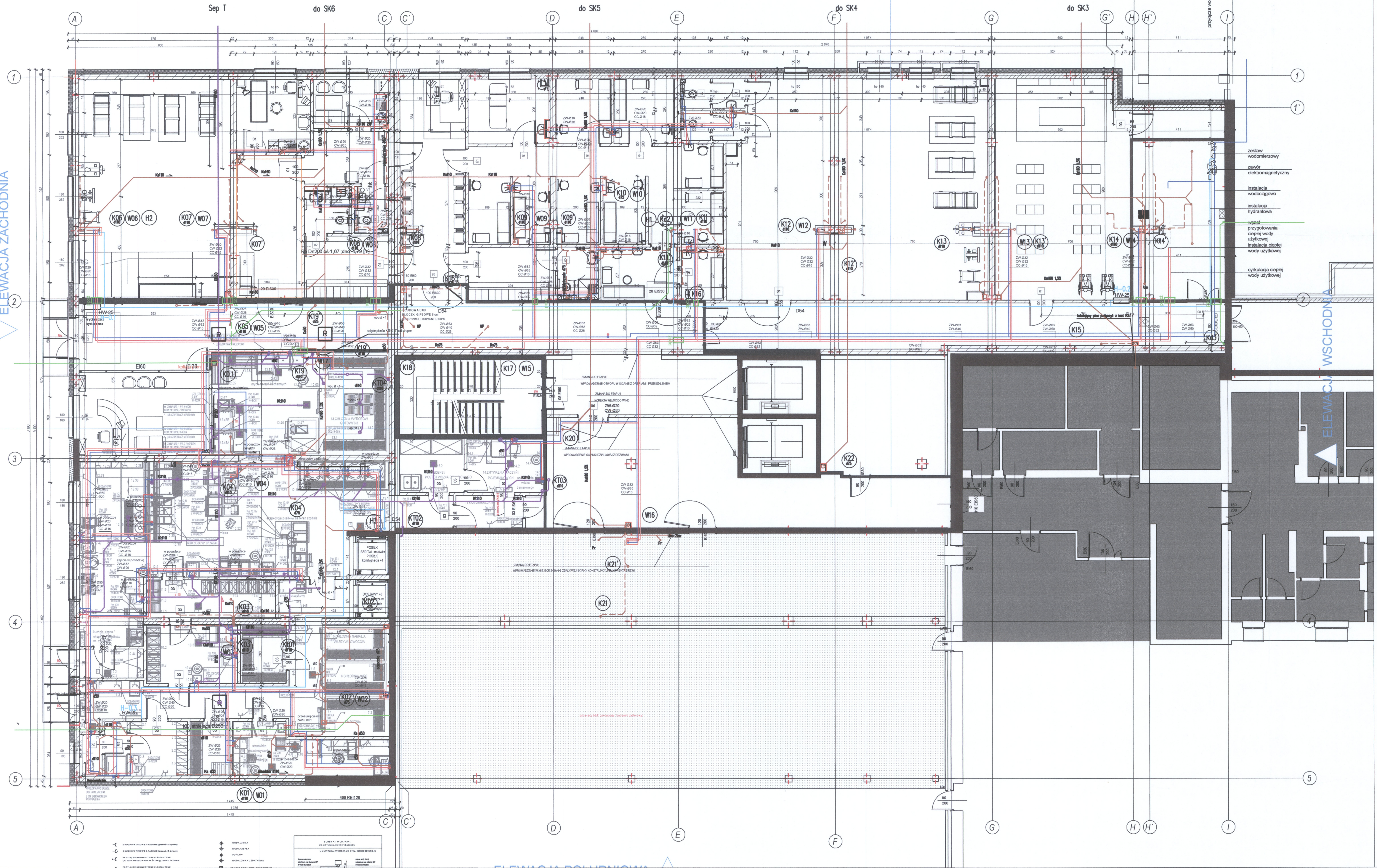


ELEWACJA ZACHODNIA

ELEWACJA WSCHDNIA



DOKUMENTACJA POWYKONAWCZA

Uzgodniono pod względem wymagań higienicznych i zdrowotnych bez zastrzeżeń  
Data: 16.08.2023  
Lp. 18/08/23  
mgr inż. Arkadiusz Świątek  
mgr inż. Adam Błachut  
mgr inż. Maurycy Głogowski

**OZNACZENIA INSTALACYJNE**

- INSTALACJA KANALIZACJA - ZMIANY DLA POTRZEB TECHNOLOGII KUCHNI
- INSTALACJA KANALIZACJA SANITARNEJ
- INSTALACJA KANALIZACJA TŁUSZCZOWEJ
- INSTALACJA KANALIZACJA DESZCZOWEJ
- INSTALACJA WODY ZIMNEJ
- INSTALACJA WODY CIEPŁEJ
- INSTALACJA CYRKULACJI CIEPŁEJ WODY
- INSTALACJA HYDRANTOWA

**LEGENDA:**

- K - POKŁ KANALIZACJA SANITARNEJ
- KT - POKŁ KANALIZACJA TŁUSZCZOWEJ
- D.1 - POKŁ KANALIZACJA DESZCZOWEJ
- W - POKŁ INSTALACJA WODNEJ
- HI - POKŁ INSTALACJA HYDRANTOWEJ

**UWAGA:**

Przebiegi przez przegrody oddzielenia pożarowego zabezpieczyć ppoż.  
Rzutów rozpatrywać łącznie z rozwinieniami i schematami

**UWAGA:**

Instalacje w obszarze kuchni rozpatrywać z projektem technologii kuchni

	<b>USŁUGI PROJEKTOWE</b> mgr inż. Arkadiusz Świątek ul. Pasterki Sybilskich 17/18 47-200 Kędzierzyn-Koźle NIP 749 172 88 341 tel/fax +48 77 481 10 34 gsm. +48 903 956 026	<b>Tytuł projektu</b> <b>ROZBUDOWA POLSKIEGO CENTRUM REHABILITACJI W KORFANTOWIE SP. Z O.O. - ROZBUDOWA I NADBUDOWA PAWILONU SZPITALNEGO</b>	
	<b>INWESTOR:</b> Opolskie Centrum Rehabilitacji w Korfantowie Sp. z o.o. ul. Wyżwolenia 11 48-317 Korfantów	<b>PROJEKT WYKONAWCZY</b> <b>BRANŻA SANITARNA</b> INSTALACJE WOD-KAN I HYDRANTOWA	
<b>LOKALIZACJA:</b> ul. Wyżwolenia 11 48-317 Korfantów działki nr 483/10, 2555	<b>RZUT POZIOMY 0</b>		
<b>PROJEKTOWAŁ:</b> mgr inż. Adam Błachut	<b>SKALA 1:100</b>	<b>NR RYS. S-02</b>	
<b>SPRAWDZIŁ:</b> mgr inż. Arkadiusz Świątek	nr upr.: 454/02 w spec. inst. sanitarnie nr S01B: SL/KIS/8821/03	podpis	
	nr upr.: 198/02 w spec. inst. sanitarnie nr S01B: SL/KIS/7916/02	podpis	
<b>OPRACOWAŁ:</b> mgr inż. Maurycy Głogowski		podpis	
<b>OPRACOWAŁ:</b>		podpis	
	data opracowania: marzec 2022		<b>TOM III.1 Inst. sanit. REVIZJA 2</b>