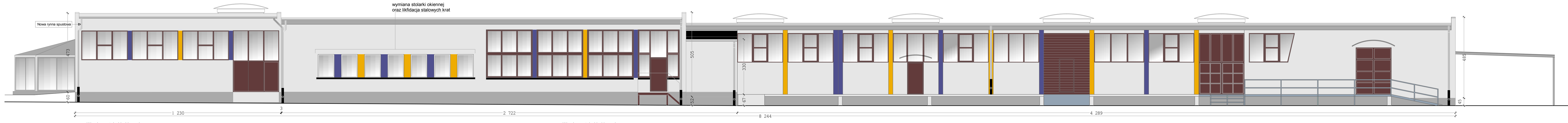


Elewacja zachodnia skala 1:100



Elewacja zachodnia

Wzorem projektowanej kolorystyki obiektu jest logo inwestora. Należy maksymalnie dopasować barwy tynku wg wzornika producenta.

(Cokół pow. łączna wliczając przestrzeń pod rampą)
Tynk mozaikowy
41m²

(Gzyms)
Tynk silikatowy
30m²

Tynk silikatowy
181m²

Tynk silikatowy
10m²

Tynk silikatowy
9m²

Podane powierzchnie są wyliczone dla konkretnej elewacji, przy zamówieniu należy przyjąć powierzchnie ścian ok 10% większą

Załącznik do zgłoszenie robót budowlanych		
ADRES INWESTYCJI ul. Mostowa 7, 47-220 Kędzierzyn-Koźle	TYTUŁ PROJEKTU Termomodernizacja budynku szkoleniowo-oświatowego Centrum Kształcenia Praktycznego i Ustawicznego w Kędzierzynie-Koźlu - 1 Etap	 USŁUGI PROJEKTOWE mgr inż. arch. Krystyna Kozł ul. Pamiąg Spółdzielni 17/11 47-200 Kędzierzyn-Koźle NIP: 749 12 88 348 tel/fax: +48 77 481 00 34 pin: +48 603 604 608
INWESTOR Centrum Kształcenia Praktycznego i Ustawicznego ul. Mostowa 7, 47-220 Kędzierzyn - Koźle	PROJEKT BUDOWLANY	ARCHITEKTURA
	Elewacja zachodnia	
	SKALA 1:100	NR RYS. A3
OPRACOWAŁ Regina Zabińska	89/86/Op	
ArchCAD LICENCJA NR 8-5563057		Data opracowania 05.12.2014