

MAPA DO CELÓW PROJEKTOWYCH

SKALA 1:500

GK.6642.3.2566.2021

woj. śląskie, pow. częstochowski
jednostka ewidencyjna : 240404_2 Kamienica Polska
obręb ewidencyjny : 0001 Kamienica Polska
działka ewidencyjna : 16/2
ul. M. Konopnickiej 135a

układ współrzędnych prostokątnych – 2000 (6)
poziom odniesienia – Kronsztadt 86
mapa zasadnicza 6.139.31.16.2.1; 6.139.31.16.2.2

Granice działek wkreślona kolorem zielonym
na podstawie mapy ewidencji gruntów.
Granice działki nr 16/2 nie spełniają wymogów dokładnościowych
paragrafu 31ust. 1 rozporządzenia Ministra Rozwoju z dn 21.08.2020r
w sprawie standardów technicznych wykonywania geodezyjnych
pomiarów sytuacyjnych i wysokościowych oraz opracowania
i przekazywania wyników tych pomiarów do państwowego zasobu
geodezyjnego i kartograficznego .

Mapę wykonał geodeta uprawniony
Wojciech Kidawa nr. uprawnień 7048
Data wykonania mapy 02.06.2021

GEODETA UPRAWNIONY
Wojciech Kidawa
Zaśw. adw. 17743
ul. M. Konopnickiej 324, 42-260 Kamienica Polska
tel. 34 327 32 48, 607-081-950
NIP 573-105-10-55

Nie wykazano się istnieniem w terenie innych
nie wykonanych na niniejszej mapie urządzeń
podziemnych, które nie były załączone do
inventaryzacji lub o których brak jest informacji
w inżynierskich branżowych.

Legenda

– linia rozgraniczająca tereny o różnym przeznaczeniu

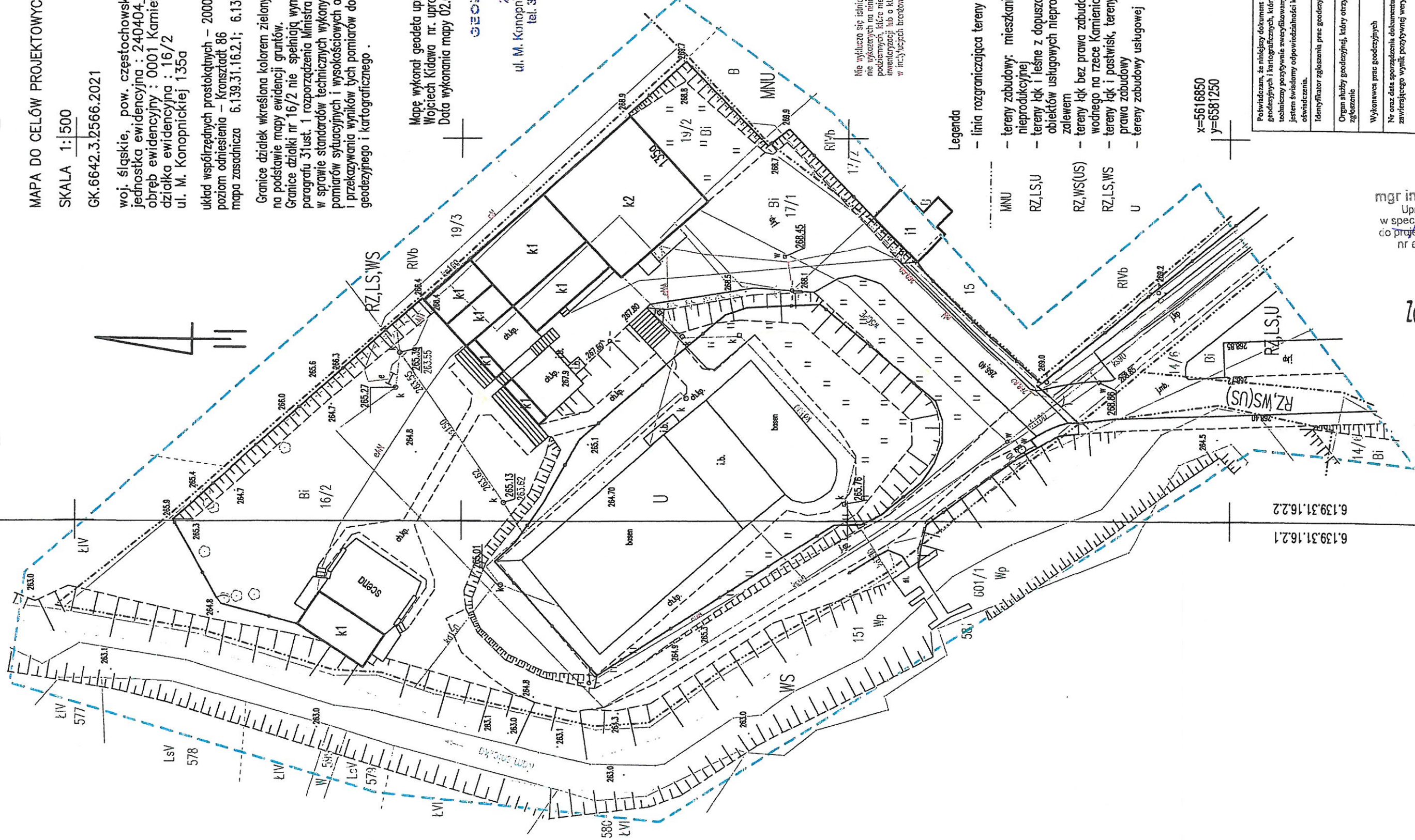
- tereny zabudowy: mieszkaniowej jednorodzinnej i usługowej
nieprodukcyjnej
- tereny łąk i leśne z dopuszczeniem lokalizacji pojedynczych
obiektów usługowych nieprodukcyjnych, związanych z projektowanym
załadem
- tereny łąk bez prawa zabudowy – przeznaczone na urządzenie zbiornika
wodnego na rzece Kamienicze
- tereny łąk i pastwisk, tereny leśne, naturalne ścieki wodne – bez
prawa zabudowy
- tereny zabudowy usługowej

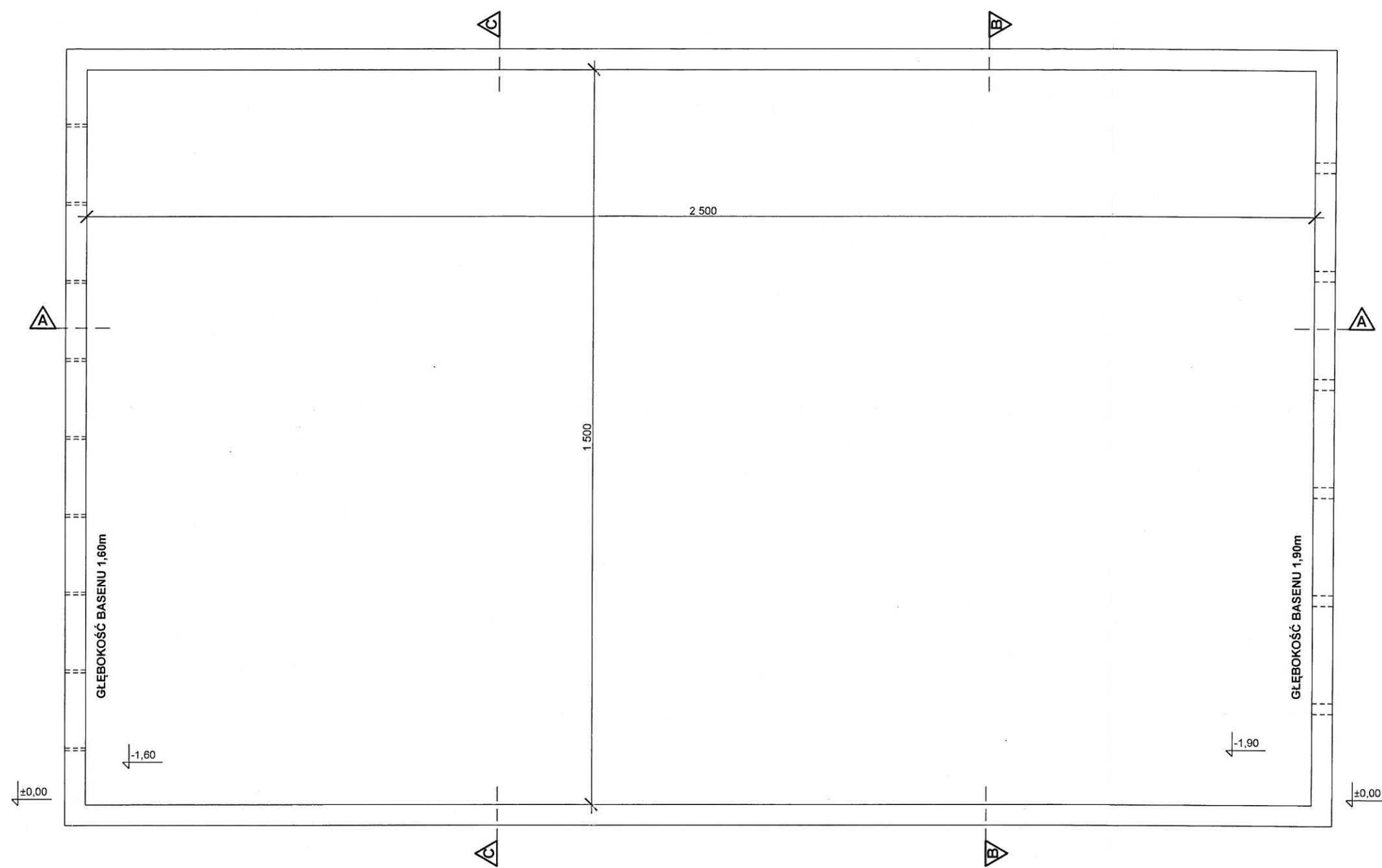
x=5616850
y=6581250

Pobawiam, że niniejszy dokument został opracowany w wyniku prac geodezyjnych i kartograficznych, których rezultaty zawiera operat techniczny pozytywnie zweryfikowany. Jednocześnie informuję, że jestem świadomy odpowiedzialności karnej za złożenie fałszywego oświadczenia.	Identyfikator zgłoszenia prac geodezyjnych	GK.6642.3.2566.2021
	Organ służby geodezyjnej, który otrzymał zgłoszenie	Starosta Częstochowski
Nr oraz data sporządzenia dokumentu zawierającego wynik pozytywnej weryfikacji	Wykonawca prac geodezyjnych	GEODETA UPRAWNIONY Wojciech Kidawa
	Protokół Weryfikacji Nr Gk. 6642.3.2566.2021 z dn 02.06.2021r	Wojciech Kidawa nr uprawnień 7048

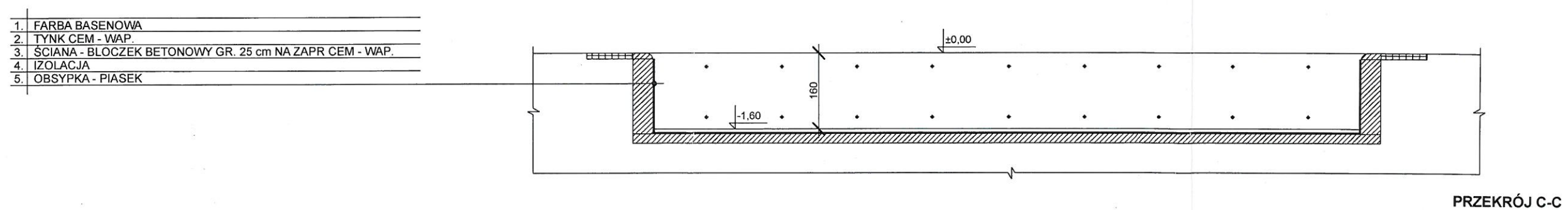
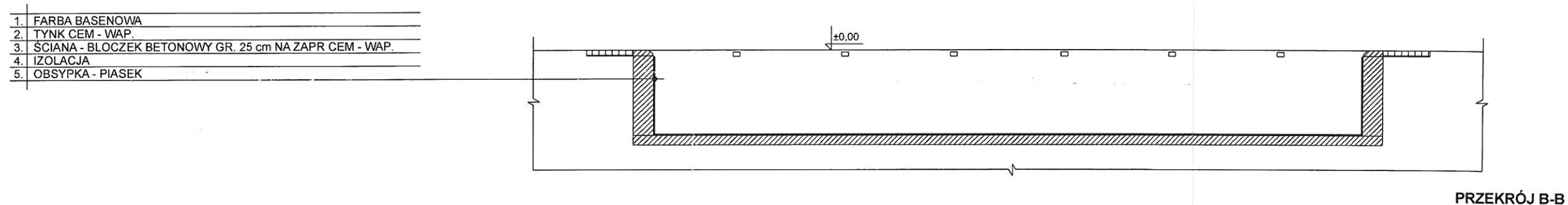
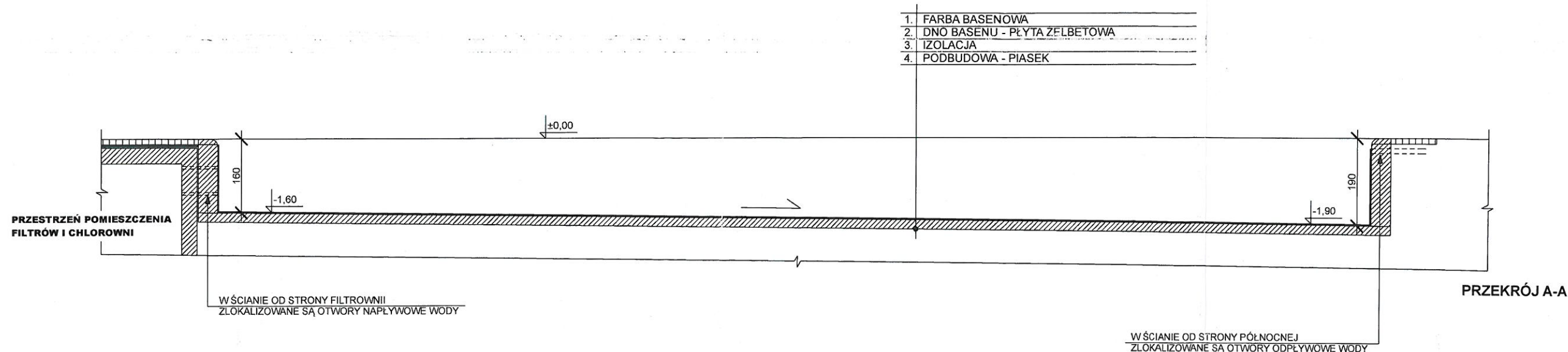
mgr inż. arch. Piotr Klar
Uprawnienia budowlane
w specjalności architektonicznej
co projektował bez ograniczeń
nr ewid. 35/08/SŁOKK

Za zgodność z oryginałem

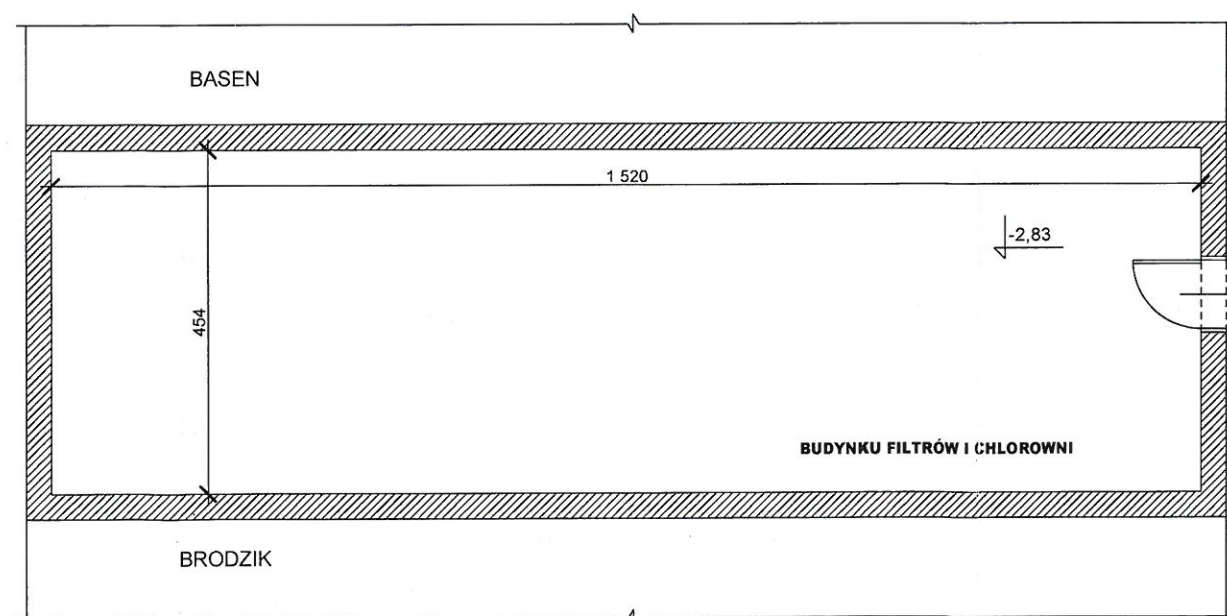





NAZWA OBIEKTU BUDOWLANEGO				ZGŁOSZENIE	
				REMONT BASENU, BRODZIKA, BUDYNKU FILTRÓW I CHLOROWNI, POMIESZCZEŃ ZAPLECZA SANITARNEGO BASENU ORAZ OTOCZENIA BASENU NA DZIAŁCE NR EWID. 16/2 W KAMIENICY POLSKIEJ	
ADRES OBIEKTU BUDOWLANEGO				42-260 KAMIENICA POLSKA UL. M. KONOPNICKIEJ 135 A DZIAŁKA NR EWID. 16/2 OBRĘB KAMIENICA POLSKA	
INWESTOR				GMINA KAMIENICA POLSKA UL. M. KONOPNICKIEJ 12 42-260 KAMIENICA POLSKA	
NAZWA RYSUNKU				BASEN - RZUT	
				STAN ISTNIEJĄCY	
PROJEKTANT	mgr inż. arch. Piotr Klar	35/08/SŁOKK		BRANŻA	ARCHITEKTONICZNA
PROJEKTANT				FAZA	ZGŁOSZENIE
				DATA	08.2022r.
				SKALA	1:100
				NR RYS.	11




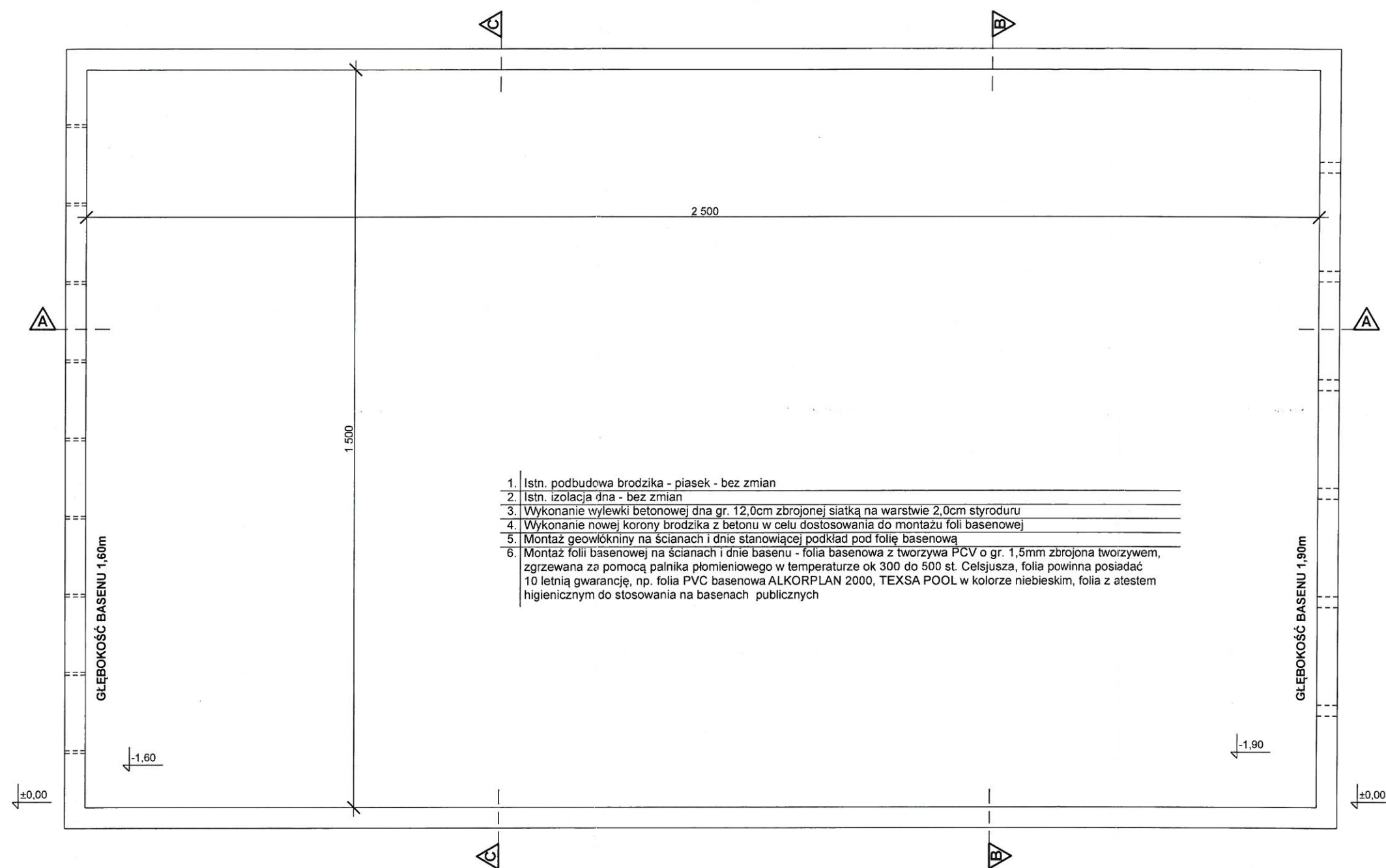
NAZWA OBIEKTU BUDOWLANEGO				ZGŁOSZENIE			
				REMONT BASENU, BRODZIKA, BUDYNKU FILTROW I CHLOROWNI, POMIESZCZEŃ ZAPLECZA SANITARNEGO BASENU ORAZ OTOCZENIA BASENU NA DZIAŁCE NR EWID. 16/2 W KAMIENICY POLSKIEJ			
ADRES OBIEKTU BUDOWLANEGO				42-260 KAMIENICA POLSKA UL. M. KONOPNICKIEJ 135 A DZIAŁKA NR EWID. 16/2 OBRĘB KAMIENICA POLSKA			
INWESTOR				GMINA KAMIENICA POLSKA UL. M. KONOPNICKIEJ 12 42-260 KAMIENICA POLSKA			
NAZWA RYSUNKU				BRANŻA ARCHITEKTONICZNA			
BASEN - PRZEKROJE A-A, B-B, C-C				FAZA ZGŁOSZENIE			
STAN ISTNIEJĄCY				DATA 08.2022r.			
PROJEKTANT	mgr inż. arch. Piotr Kiar	35/08/SLOKK		SKALA	1:100	NR RYS.	12
PROJEKTANT							



NAZWA OBIEKTU BUDOWLANEGO		ZGŁOSZENIE		REMONT BASENU, BRODZIKA, BUDYNKU FILTRÓW I CHLOROWNI, POMIESZCZEN ZAPLECZA SANITARNEGO BASENU ORAZ OTOCZENIA BASENU NA DZIAŁCE NR EWID. 16/2 W KAMIENICY POLSKIEJ	
ADRES OBIEKTU BUDOWLANEGO		42-260 KAMIENICA POLSKA UL. M. KONOPNICKIEJ 135 A DZIAŁKA NR EWID. 16/2 OBRĘB KAMIENICA POLSKA			
INWESTOR		GMINA KAMIENICA POLSKA UL. M. KONOPNICKIEJ 12 42-260 KAMIENICA POLSKA			
NAZWA RYSUNKU		BRODZIK - RZUT STAN ISTNIEJĄCY		BRANŻA ARCHITEKTONICZNA FAZA ZGŁOSZENIE DATA 08.2022r. SKALA 1:100 NR RYS. 13	
PROJEKTANT	mgr inż. arch. Piotr Klar	35/08/SŁOKK			
PROJEKTANT					



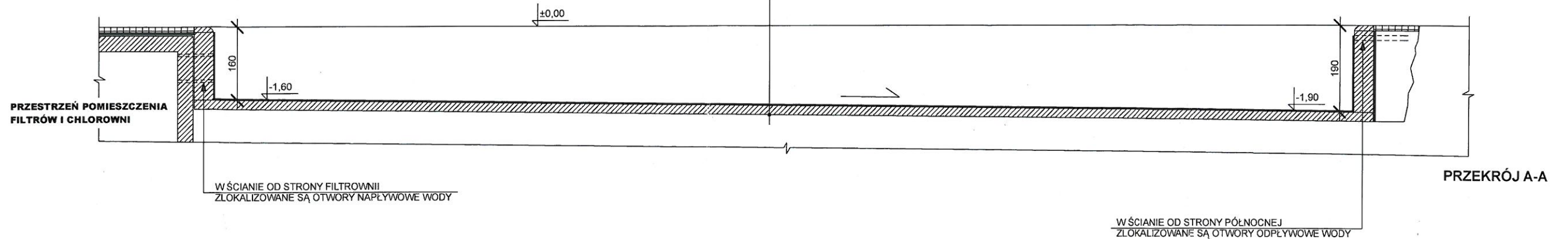
NAZWA OBIEKTU BUDOWLANEGO ZGŁOSZENIE REMONT BASENU, BRODZIKA, BUDYNKU FILTRÓW I CHLOROWNI, POMIESZCZEN ZAPLECZA SANITARNEGO BASENU ORAZ OTOCZENIA BASENU NA DZIAŁCE NR EWID. 16/2 W KAMIENICY POLSKIEJ		ADRES OBIEKTU BUDOWLANEGO 42-260 KAMIENICA POLSKA UL. M. KONOPNICKIEJ 135 A DZIAŁKA NR EWID. 16/2 OBRĘB KAMIENICA POLSKA	
INWESTOR GMINA KAMIENICA POLSKA UL. M. KONOPNICKIEJ 12 42-260 KAMIENICA POLSKA			
NAZWA RYSUNKU BRODZIK - PRZEKROJE A-A, B-B, C-C STAN ISTNIEJĄCY		BRAKŁA ARCHITEKTONICZNA FAZA ZGŁOSZENIE DATA 02.2022r. SKALA NR RYS.	
PROJEKTANT mgr inż. arch. Piotr Kłar	35/08/SŁOKK		1:100
PROJEKTANT _____	_____		I 4



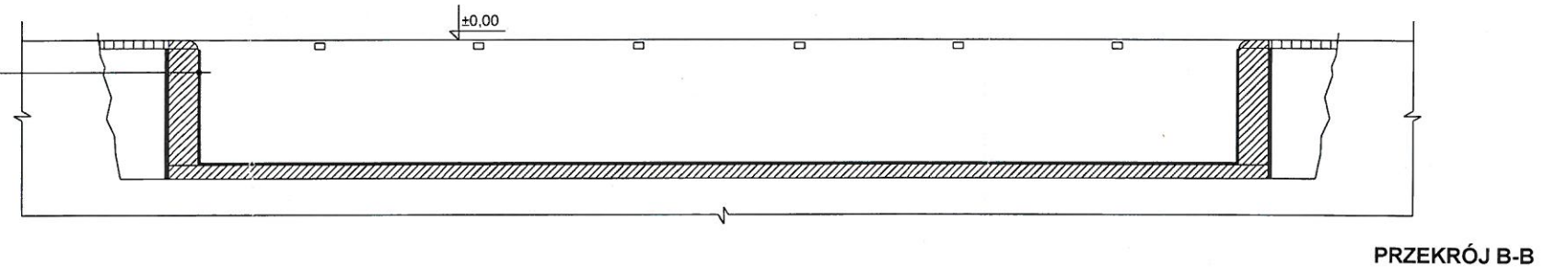
1. Istn. podbudowa brodzika - piasek - bez zmian
2. Istn. izolacja dna - bez zmian
3. Wykonanie wylewki betonowej dna gr. 12,0cm zbrojonej siatką na warstwie 2,0cm styroduru
4. Wykonanie nowej korony brodzika z betonu w celu dostosowania do montażu foli basenowej
5. Montaż geowłókniny na ścianach i dnie stanowiącej podkład pod folię basenową
6. Montaż folii basenowej na ścianach i dnie basenu - folia basenowa z tworzywa PCV o gr. 1,5mm zbrojona tworzywem, zgrzewana za pomocą palnika płomieniowego w temperaturze ok 300 do 500 st. Celsjusza, folia powinna posiadać 10 letnią gwarancję, np. folia PVC basenowa ALKORPLAN 2000, TEXSA POOL w kolorze niebieskim, folia z atestem higienicznym do stosowania na basenach publicznych

NAZWA OBIEKTU BUDOWLANEGO			
ZGŁOSZENIE			
REMONT BASENU, BRODZIKA, BUDYNKU FILTRÓW I CHLOROWNI, POMIESZCZEŃ ZAPLECZA SANITARNEGO BASENU ORAZ OTOCZENIA BASENU NA DZIAŁCE NR EWID. 16/2 W KAMIENICY POLSKIEJ			
ADRES OBIEKTU BUDOWLANEGO			
42-260 KAMIENICA POLSKA UL. M. KONOPNICKIEJ 135 A DZIAŁKA NR EWID. 16/2 OBRĘB KAMIENICA POLSKA			
INWESTOR			
GMINA KAMIENICA POLSKA UL. M. KONOPNICKIEJ 12 42-260 KAMIENICA POLSKA			
NAZWA RYSUNKU			
BASEN - RZUT			
PROJEKT			
PROJEKTANT	mgr inż. arch. Piotr Klar	35/08/SLOKK	
PROJEKTANT			
BRANŻA		ARCHITEKTONICZNA	
FAZA		ZGŁOSZENIE	
DATA		08.2022r.	
SKALA		1:100	
NR RYS.		PB 1	

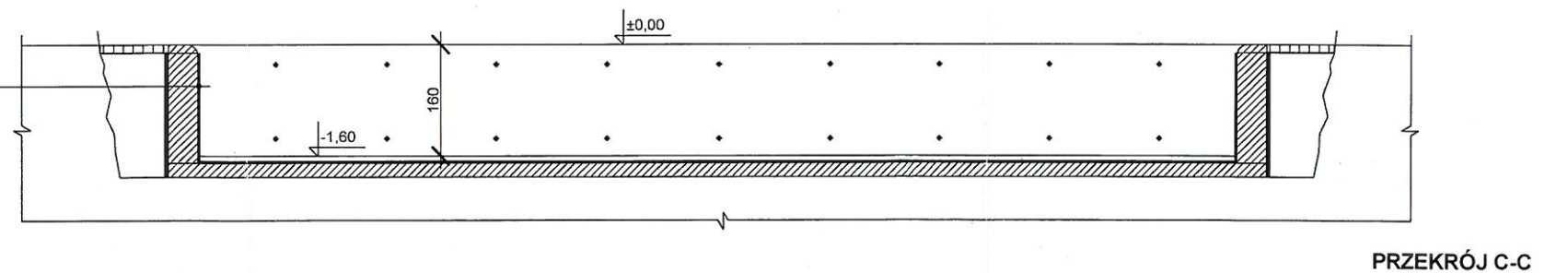
1. Istn. podbudowa brodzika - piasek - bez zmian
2. Istn. izolacja dna - bez zmian
3. Wykonanie wylewki betonowej dna gr. 12,0cm zbrojonej siatką na warstwie 2,0cm styroduru
4. Wykonanie nowej korony brodzika z betonu w celu dostosowania do montażu folii basenowej
5. Montaż geowłókniny na ścianach i dnie stanowiącej podkład pod folię basenową
6. Montaż folii basenowej na ścianach i dnie basenu - folia basenowa z tworzywa PCV o gr. 1,5mm zbrojona tworzywem, zgrzewana za pomocą palnika płomieniowego w temperaturze ok 300 do 500 st. Celsjusza, folia powinna posiadać 10 letnią gwarancję, np. folia PVC basenowa ALKORPLAN 2000, TEXSA POOL w kolorze niebieskim, folia z atestem higienicznym do stosowania na basenach publicznych



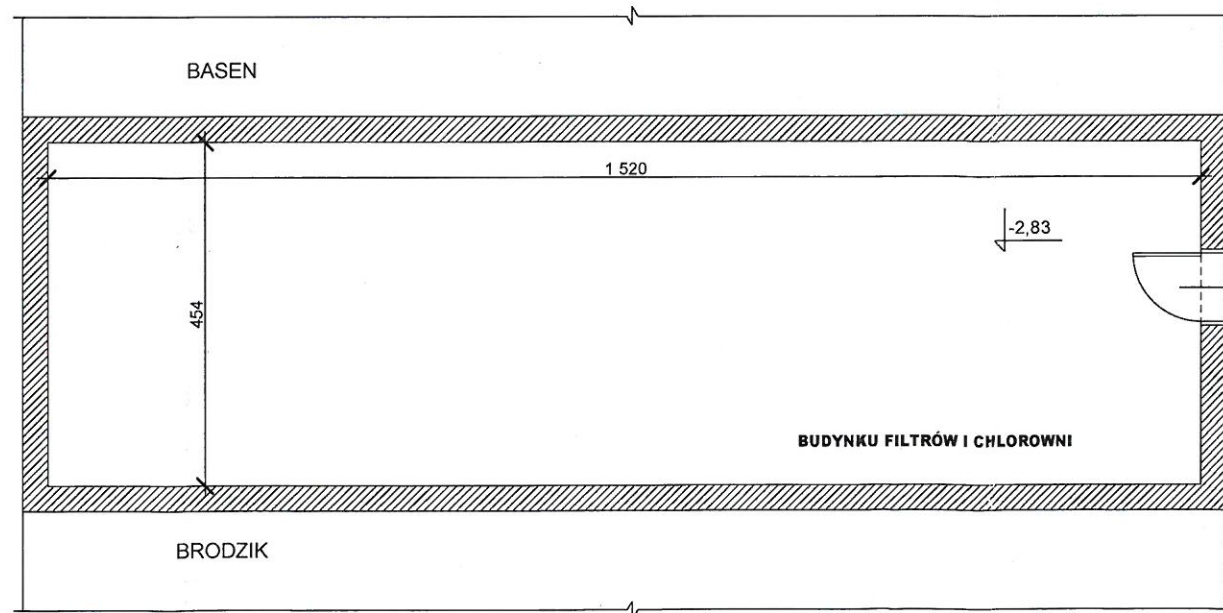
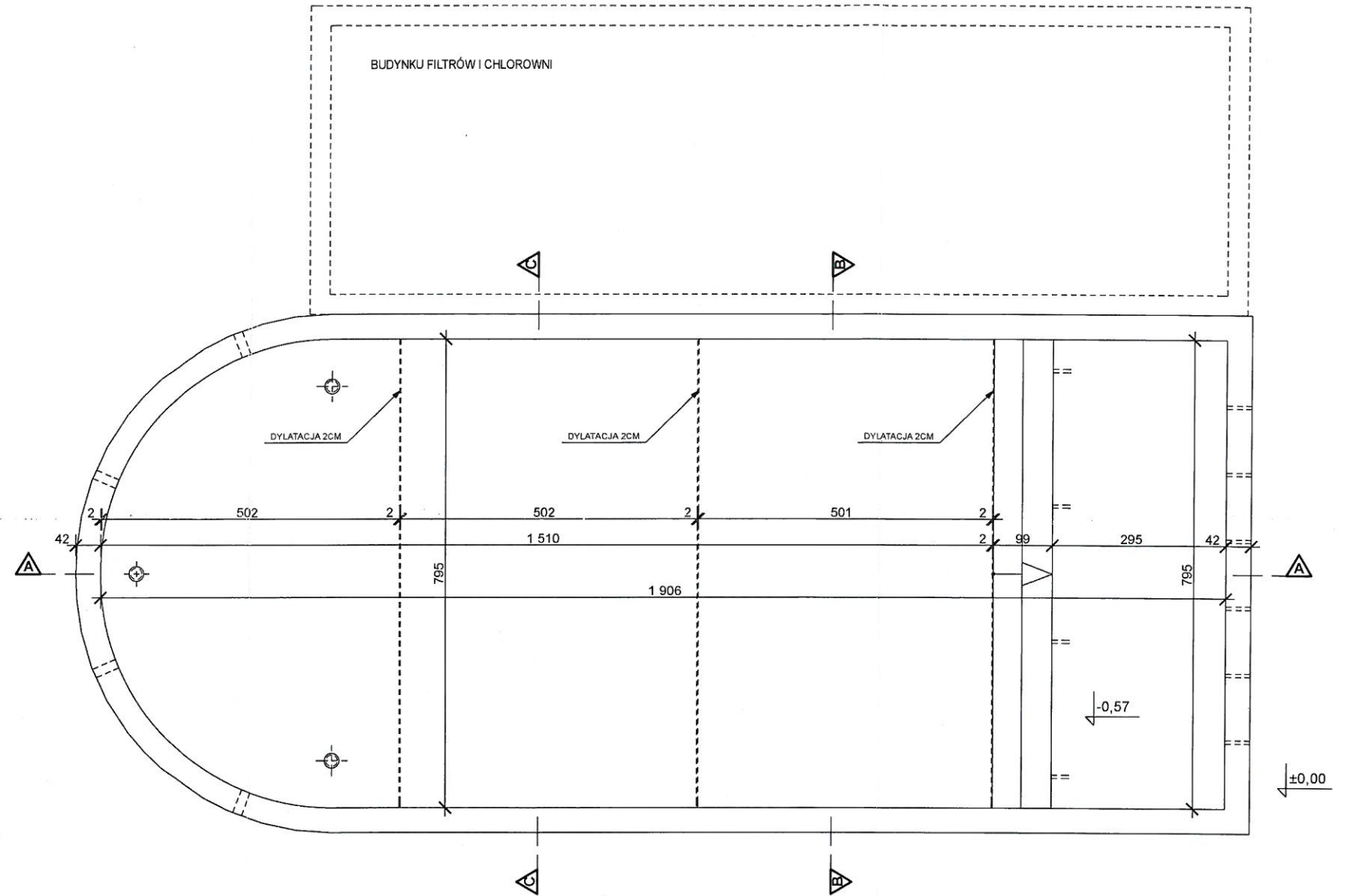
1. Odstonięcie ścian brodzika od strony zewnętrznej do poziomu posadowienia, oczyszczenie z ziemi i zanieczyszczeń, wykonanie nowej izolacji przeciwwodnej, montaż folii kubelkowej, zasypanie wykopów piaskiem i zagęszczenie
2. Przygotowanie ścian basenu: usunięcie luźnych warstw betonu i tynków, wykonanie uzupełnień cementowych, naprawa pęknięć, wyrównanie i wygładzenie powierzchni ścian, zagruntowanie
3. Montaż geowłókniny na ścianach stanowiącej podkład pod folię basenową
4. Montaż folii basenowej na ścianach basenu - folia basenowa z tworzywa PCV o gr. 1,5mm zbrojona tworzywem, zgrzewana za pomocą palnika płomieniowego w temperaturze ok 300 do 500 st. Celsjusza, folia powinna posiadać 10 letnią gwarancję, np. folia PVC basenowa ALKORPLAN 2000, TEXSA POOL w kolorze niebieskim, folia z atestem higienicznym do stosowania na basenach publicznych



1. Odstonięcie ścian brodzika od strony zewnętrznej do poziomu posadowienia, oczyszczenie z ziemi i zanieczyszczeń, wykonanie nowej izolacji przeciwwodnej, montaż folii kubelkowej, zasypanie wykopów piaskiem i zagęszczenie
2. Przygotowanie ścian basenu: usunięcie luźnych warstw betonu i tynków, wykonanie uzupełnień cementowych, naprawa pęknięć, wyrównanie i wygładzenie powierzchni ścian, zagruntowanie
3. Montaż geowłókniny na ścianach stanowiącej podkład pod folię basenową
4. Montaż folii basenowej na ścianach basenu - folia basenowa z tworzywa PCV o gr. 1,5mm zbrojona tworzywem, zgrzewana za pomocą palnika płomieniowego w temperaturze ok 300 do 500 st. Celsjusza, folia powinna posiadać 10 letnią gwarancję, np. folia PVC basenowa ALKORPLAN 2000, TEXSA POOL w kolorze niebieskim, folia z atestem higienicznym do stosowania na basenach publicznych

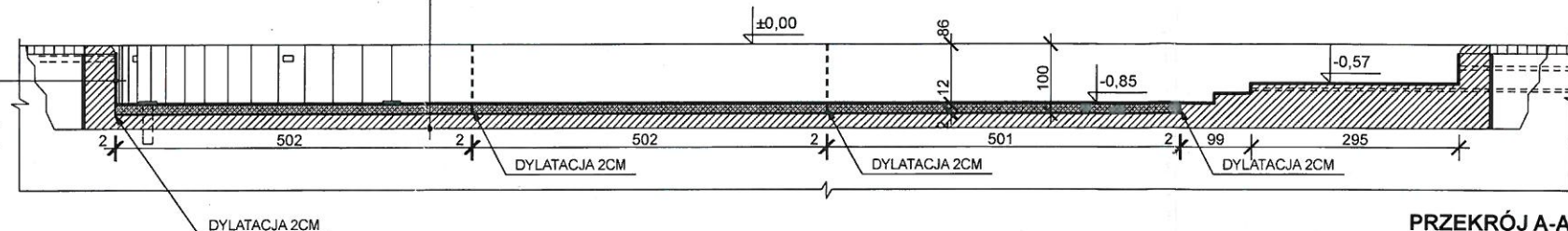


NAZWA OBIEKTU BUDOWLANEGO ZGŁOSZENIE REMONT BASENU, BRODZIKA, BUDYNKU FILTRÓW I CHLOROWNI, POMIESZCZEŃ ZAPLECZA SANITARNEGO BASENU ORAZ OTOCZENIA BASENU NA DZIAŁCE NR EWID. 16/2 W KAMIENICY POLSKIEJ			
ADRES OBIEKTU BUDOWLANEGO 42-260 KAMIENICA POLSKA UL. M. KONOPNICKIEJ 135 A DZIAŁKA NR EWID. 16/2 OBRĘB KAMIENICA POLSKA			
INWESTOR GMINA KAMIENICA POLSKA UL. M. KONOPNICKIEJ 12 42-260 KAMIENICA POLSKA			
NAZWA RYSUNKU BASEN - PRZEKROJE A-A, B-B, C-C		BRANŻA ARCHITEKTONICZNA	
PROJEKTANT mgr inż. arch. Piotr Klar		FAZA ZGŁOSZENIE	
PROJEKT 35/08/SŁOKK		DATA 08.2022r.	
SKALA 1:100		NR RYS. PB 2	



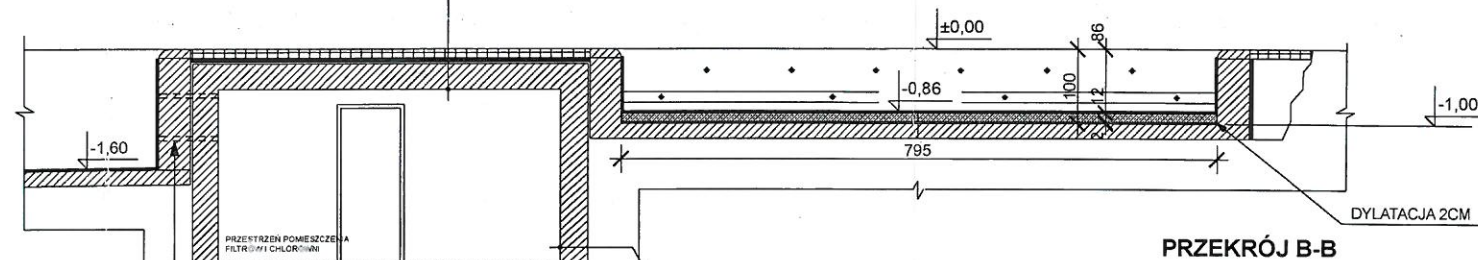
NAZWA OBIEKTU BUDOWLANEGO			
ZGŁOSZENIE			
REMONT BASENU, BRODZIKA, BUDYNKU FILTRÓW I CHLOROWNI, POMIESZCZEN ZAPLECZA SANITARNEGO BASENU ORAZ OTOCZENIA BASENU NA DZIAŁCE NR EWID. 16/2 W KAMIENICY POLSKIEJ			
ADRES OBIEKTU BUDOWLANEGO			
42-260 KAMIENICA POLSKA UL. M. KONOPNICKIEJ 135 A DZIAŁKA NR EWID. 16/2 OBRĘB KAMIENICA POLSKA			
INWESTOR			
GMINA KAMIENICA POLSKA UL. M. KONOPNICKIEJ 12 42-260 KAMIENICA POLSKA			
NAZWA RYSUNKU			
BRODZIK - RZUT			
PROJEKT			
PROJEKTANT	mgr inż. arch. Piotr Klar	35/08/SLOKK	
PROJEKTANT			
BRANŻA		ARCHITEKTONICZNA	
FAZA		ZGŁOSZENIE	
DATA		08.2022r.	
SKALA		1:100	
NR RYS.		PB 3	

1. Odsłonięcie ścian brodzika od strony zewnętrznej do poziomu posadowienia, oczyszczenie z ziemi i zanieczyszczeń, wykonanie nowej izolacji przeciwnodnej, montaż folii kubelkowej, zasypianie wykopów piaskiem i zagęszczenie
2. Przygotowanie ścian basenu: usunięcie luźnych warstw betonu i tynków, wykonanie uzupełnień cementowych, naprawa pęknięć, wyrównanie i wygładzenie powierzchni ścian, zagruntowanie
3. Montaż geowłókniny na ścianach stanowiącej podkład pod folię basenową
4. Montaż folii basenowej na ścianach basenu - folia basenowa z tworzywa PCV o gr. 1,5mm zbrojona tworzywem, zgrzewana za pomocą palnika płomieniowego w temperaturze ok 300 do 500 st. Celsjusza, folia powinna posiadać 10 letnią gwarancję, np. folia PVC basenowa ALKORPLAN 2000, TEXSA POOL w kolorze niebieskim, folia z atestem higienicznym do stosowania na basenach publicznych



PRZEKRÓJ A-A

1. Powierzchnia pomiędzy basenami (nad pomieszczeniem filtrów i chlorowni) wykonanie nowej warstwy w technologii nawierzchni syntetycznych np. z EPDM zapewniający min. wys. upadku do 1.0m zgodnie z normami PN EN 1177:2009; EN 1177-2008, alternatywnie z folii basenowej
2. Wyposażenie pomieszczenia w wentylację nawiewno - wywiewną według odrębnego opracowania

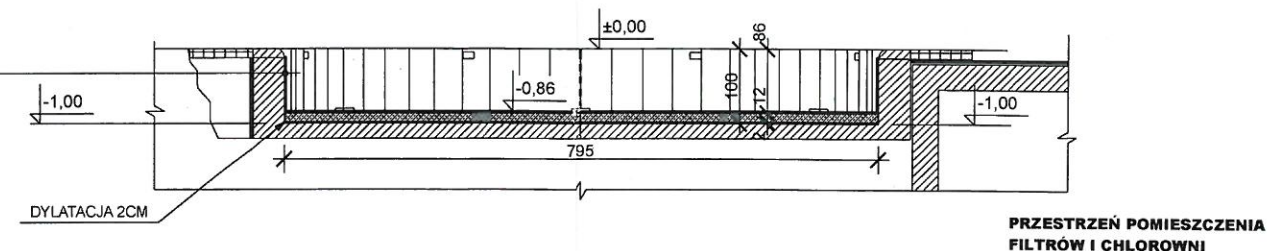


PRZEKRÓJ B-B

W ŚCIANIE OD STRONY FILTROWNI
ZLOKALIZOWANE SĄ OTWORY NAPŁYWOWE WODY

1. Odsłonięcie ścian budynku filtrów i chlorowni od strony zewnętrznej do poziomu posadowienia, oczyszczenie z ziemi i zanieczyszczeń, wykonanie nowej izolacji przeciwnodnej, montaż folii kubelkowej, zasypianie wykopów piaskiem i zagęszczenie
2. Oczyszczenie ścian wewnątrz z zanieczyszczeń i wysoleń, osuszenie, impregnacja środkiem przeciwnodnym, wykonanie nowych tynków i malowanie

1. Odsłonięcie ścian brodzika od strony zewnętrznej do poziomu posadowienia, oczyszczenie z ziemi i zanieczyszczeń, wykonanie nowej izolacji przeciwnodnej, montaż folii kubelkowej, zasypianie wykopów piaskiem i zagęszczenie
2. Przygotowanie ścian basenu: usunięcie luźnych warstw betonu i tynków, wykonanie uzupełnień cementowych, naprawa pęknięć, wyrównanie i wygładzenie powierzchni ścian, zagruntowanie
3. Montaż geowłókniny na ścianach stanowiącej podkład pod folię basenową
4. Montaż folii basenowej na ścianach basenu - folia basenowa z tworzywa PCV o gr. 1,5mm zbrojona tworzywem, zgrzewana za pomocą palnika płomieniowego w temperaturze ok 300 do 500 st. Celsjusza, folia powinna posiadać 10 letnią gwarancję, np. folia PVC basenowa ALKORPLAN 2000, TEXSA POOL w kolorze niebieskim, folia z atestem higienicznym do stosowania na basenach publicznych

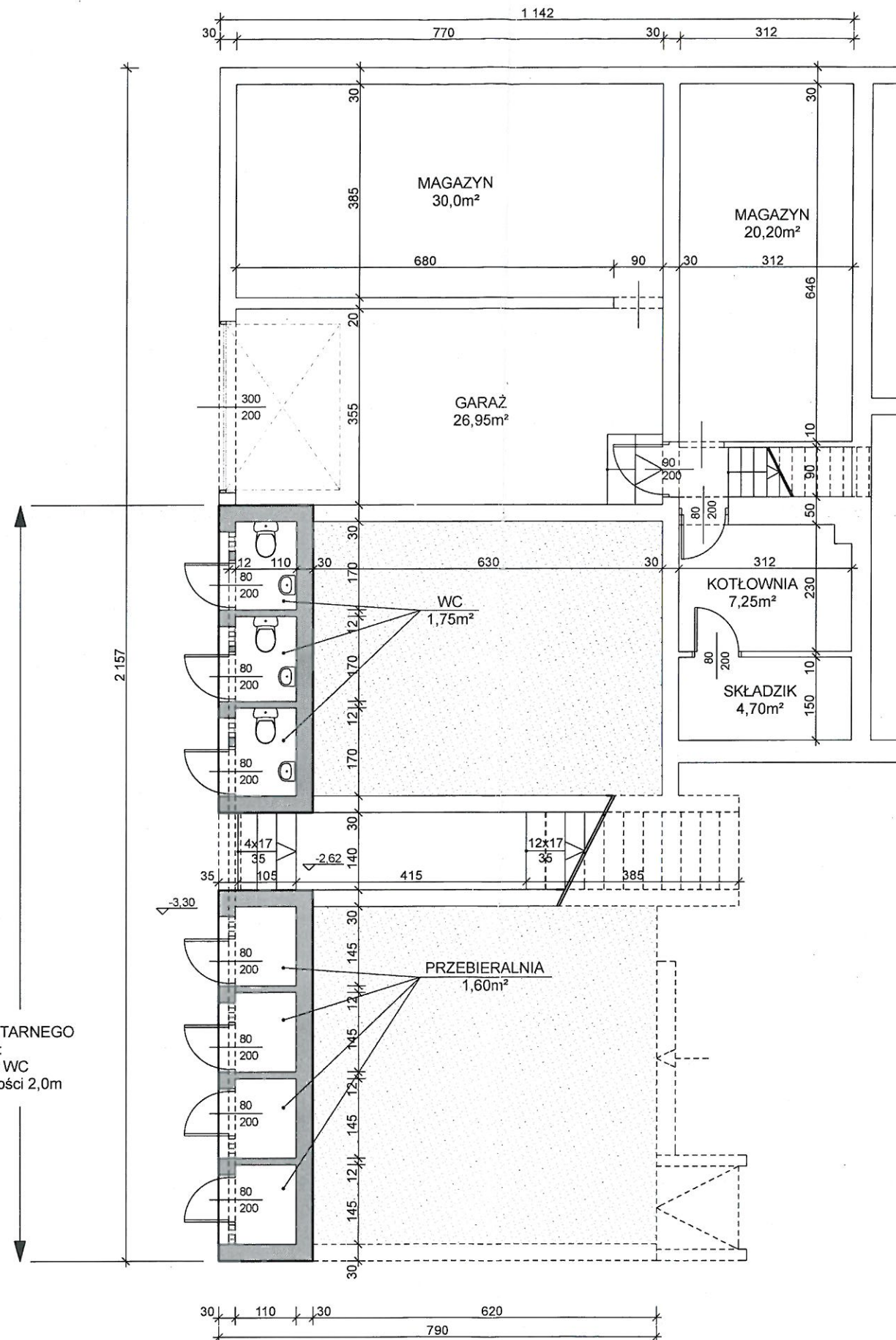


PRZEKRÓJ C-C

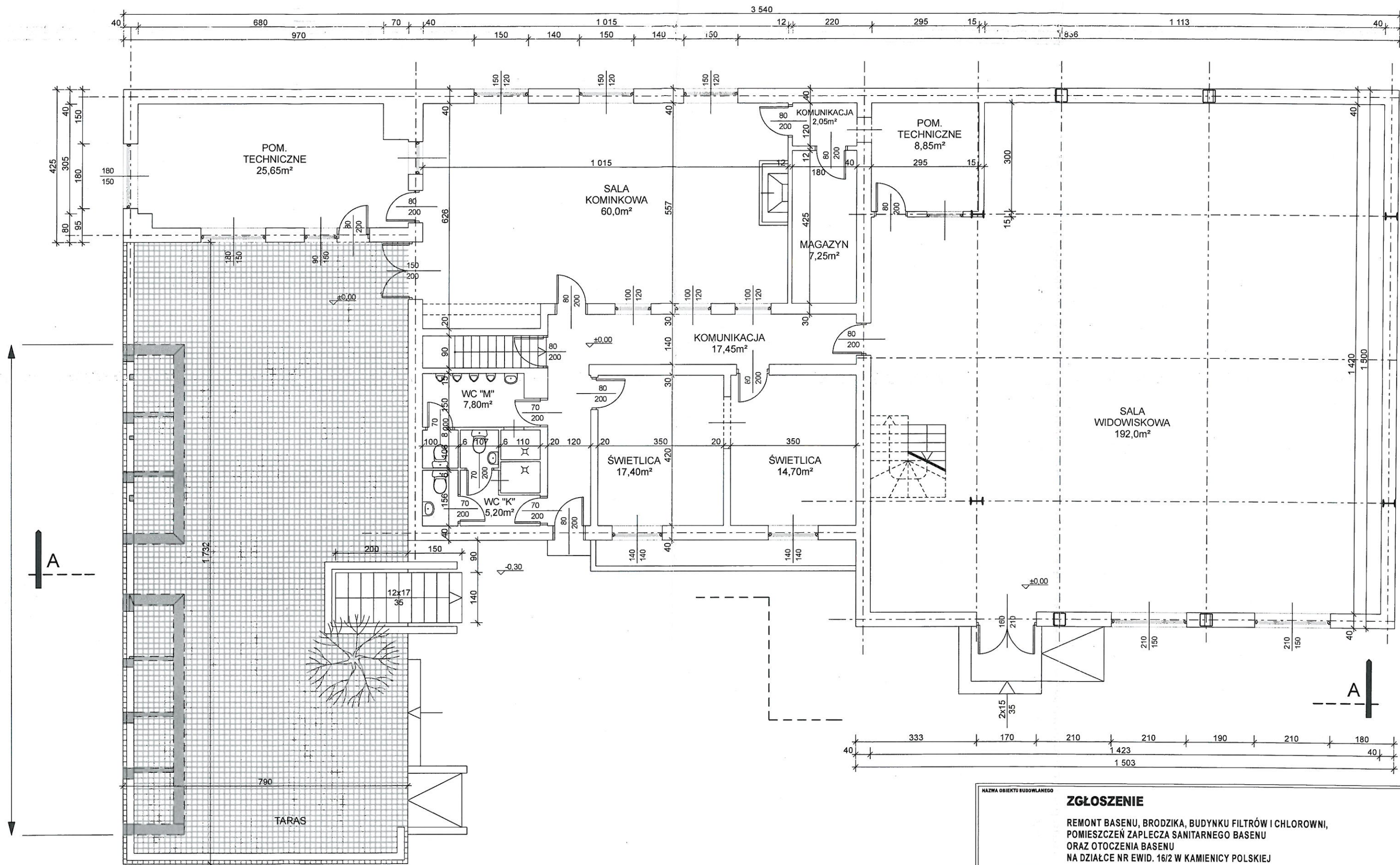
PRZESTRZEŃ POMIESZCZENIA
FILTRÓW I CHLOROWNI

NAZWA OBIEKTU BUDOWLANEGO ZGŁOSZENIE REMONT BASENU, BRODZIKA, BUDYNKU FILTRÓW I CHLOROWNI, POMIESZCZEŃ ZAPLECZA SANITARNEGO BASENU ORAZ OTOCZENIA BASENU NA DZIAŁCE NR EWID. 16/2 W KAMIENICY POLSKIEJ			
ADRES OBIEKTU BUDOWLANEGO 42-260 KAMIENICA POLSKA UL. M. KONOPNICKIEJ 135 A DZIAŁKA NR EWID. 16/2 OBRĘB KAMIENICA POLSKA		INWESTOR GMINA KAMIENICA POLSKA UL. M. KONOPNICKIEJ 12 42-260 KAMIENICA POLSKA	
NAZWA RYSUNKU BRODZIK - PRZEKROJE A-A, B-B, C-C		BRANŻA ARCHITEKTONICZNA	
PROJEKTANT mgr inż. arch. Piotr Klar		FAZA ZGŁOSZENIE	
PROJEKT 35/08/SLOKK		DATA 08.2022r.	
SKALA 1:100		NR RYS. PB 4	

- REMONT POMIESZCZEŃ ZAPLECZA SANITARNEGO
WC I PRZEBIERALNI DLA GOŚCI BASENU:
1. Wymiana ubikacji, umywalek i armatury w WC
 2. Wymiana okładzin ścian - płytki do wysokości 2,0m
 3. Malowanie ścian i sufitu
 4. Naprawa wentylacji



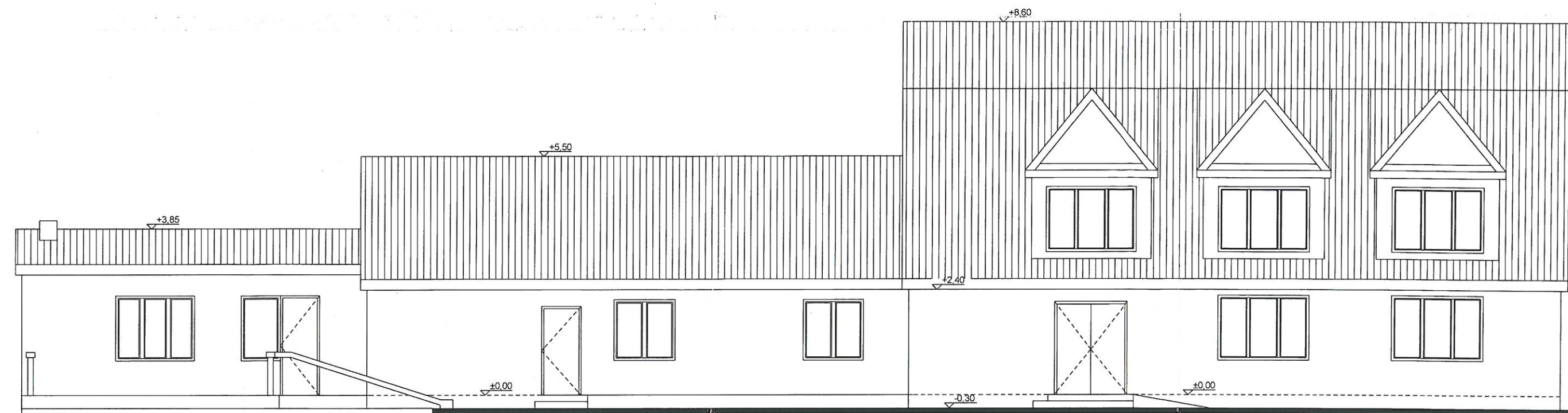
NAZWA OBIEKTU BUDOWLANEGO		ZGŁOSZENIE	
		REMONT BASENU, BRODZIKA, BUDYNKU FILTRÓW I CHLOROWNI, POMIESZCZEŃ ZAPLECZA SANITARNEGO BASENU ORAZ OTOCZENIA BASENU NA DZIAŁCE NR EWID. 16/2 W KAMIENICY POLSKIEJ	
ADRES OBIEKTU BUDOWLANEGO		42-260 KAMIENICA POLSKA UL. M. KONOPNICKIEJ 135 A DZIAŁKA NR EWID. 16/2, OBRĘB KAMIENICA POLSKA	
INWESTOR		GMINA KAMIENICA POLSKA UL. M. KONOPNICKIEJ 12 42-260 KAMIENICA POLSKA	
NAZWA RYSUNKU	SANITARIATY BASENU - RZUT PIWNIC STAN ISTNIEJĄCY		BRANŻA ARCHITEKTONICZNA
PROJEKTANT	mgr inż. arch. Piotr Klar	35/08/SŁOKK	FAZA ZGŁOSZENIE
PROJEKTANT			DATA 08.2022r.
			SKALA 1:100
			NR RYS. PB 5



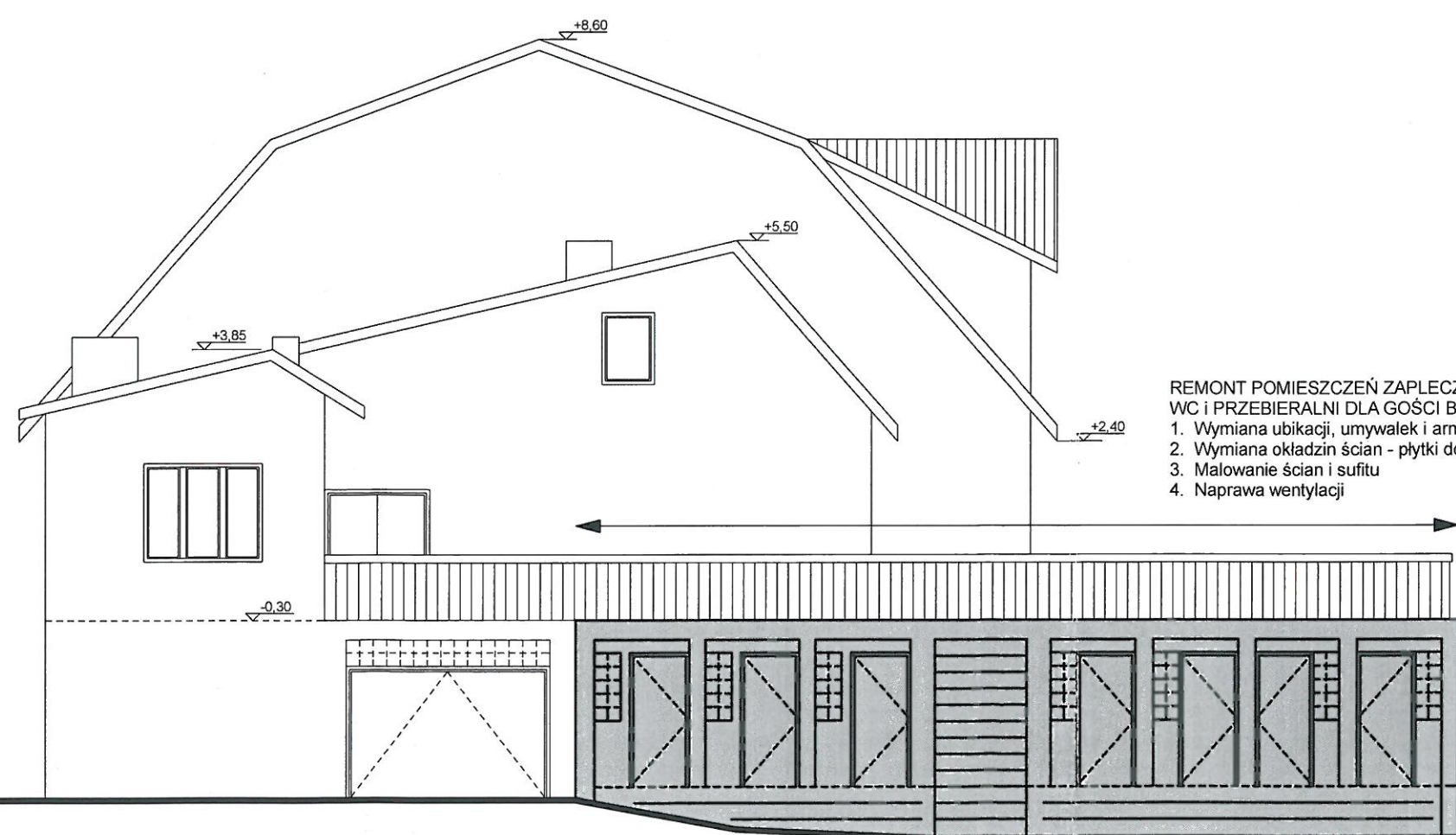
- REMONT POMIESZCZEŃ ZAPLECZA SANITARNEGO
WC I PRZEBIERALNI DLA GOŚCI BASENU:
1. Wymiana ubikacji, umywalk i armatury w WC
 2. Wymiana okładzin ścian - płytki do wysokości 2,0m
 3. Malowanie ścian i sufitu
 4. Naprawa wentylacji

NAZWA OBIEKTU BUDOWLANEGO			
ZGŁOSZENIE			
REMONT BASENU, BRODZIKA, BUDYNKU FILTRÓW I CHLOROWNI, POMIESZCZEŃ ZAPLECZA SANITARNEGO BASENU ORAZ OTOCZENIA BASENU NA DZIAŁCE NR EWID. 16/2 W KAMIENICY POLSKIEJ			
ADRES OBIEKTU BUDOWLANEGO			
42-260 KAMIENICA POLSKA UL. M. KONOPNICKIEJ 135 A DZIAŁKA NR EWID. 16/2, OBRĘB KAMIENICA POLSKA			
INWESTOR			
GMINA KAMIENICA POLSKA UL. M. KONOPNICKIEJ 12 42-260 KAMIENICA POLSKA			
NAZWA RYSUNKU			
SANITARIATY BASENU - RZUT PRZYZIEMIA STAN ISTNIEJĄCY			
BRANŻA			
ARCHITEKTONICZNA			
FAZA			
ZGŁOSZENIE			
DATA			
08.2022r.			
SKALA			
1:100			
NR RYS.			
PB 6			

PROJEKTANT	mgr inż. arch. Piotr Klar	35/08/SŁOKK	
PROJEKTANT			



PRZEKRÓJ A-A / ELEWACJA POŁUDNIOWO - ZACHODNIA



ELEWACJA PÓŁNOCNO - ZACHODNIA

NAZWA OBIEKTU BUDOWLANEGO			
ZGŁOSZENIE			
REMONT BASENU, BRODZIKA, BUDYNKU FILTRÓW I CHLOROWNI, POMIESZCZEŃ ZAPLECZA SANITARNEGO BASENU ORAZ OTOCZENIA BASENU NA DZIAŁCE NR EWID. 16/2 W KAMIENICY POLSKIEJ			
ADRES OBIEKTU BUDOWLANEGO 42-260 KAMIENICA POLSKA UL. M. KONOPNICKIEJ 135 A DZIAŁKA NR EWID. 16/2, OBRĘB KAMIENICA POLSKA			
INWESTOR GMINA KAMIENICA POLSKA UL. M. KONOPNICKIEJ 12 42-260 KAMIENICA POLSKA			
NAZWA RYSUNKU SANITARIATY BASENU - ELEWACJE STAN ISTNIEJĄCY			
BRANŻA ARCHITEKTONICZNA			
FAZA ZGŁOSZENIE			
DATA 08.2022r.			
PROJEKTANT mgr inż. arch. Piotr Klar	35/08/SŁOKK		
PROJEKTANT			
SKALA			NR RYS.
1:100			PB 7

MAPA DO CELÓW PROJEKTOWYCH

SKALA 1:500

GK.6642.3.2566.2021

woj. śląskie, pow. częstochowski
jednostka ewidencyjna : 240404_2 Kamienica Polska
obręb ewidencyjny : 0001 Kamienica Polska
działka ewidencyjna : 16/2
ul. M. Konopnickiej 135a

układ współrzędnych prostokątnych – 2000 (6)
poziom odniesienia – Kronsztadt 86
mapa zasadnicza 6.139.31.16.2.1; 6.139.31.16.2.2

Granice działek wkreślone kolorem zielonym
na podstawie mapy ewidencji gruntów.

Granice działki nr 16/2 nie spełniają wymogów dokładnościowych
paragrafu 31ust. 1 rozporządzenia Ministra Rozwoju z dn 21.08.2020r
w sprawie standardów technicznych wykonywania geodezyjnych
pomiarów sytuacyjnych i wysokościowych oraz opracowania
i przekazywania wyników tych pomiarów do państwowego zasobu
geodezyjnego i kartograficznego .

Mapę wykonał geodeta uprawniony
Wojciech Kidawa nr uprawnień 7048
Data wykonania mapy 02.06.2021

GEODETA UPRAWNIONY

Wojciech Kidawa

Zaświadczenie nr 7048

ul. M. Konopnickiej 324, 42-260 Kamienica Polska

tel. 34 327 32 18, 507 08 1 950

NIP 593-105-10-55

Nie wyklucza się istnienia w terenie innych
nie wykazanych na niniejszej mapie urządzeń
podziemnych, które nie były zgłoszone do
inwentaryzacji lub o których brak jest informacji
w niniejszej brzojowej.

Legenda

– linia rozgraniczająca tereny o różnym przeznaczeniu

– tereny zabudowy: mieszkaniowej jednorodzinnej i usługowej
nieprodukcyjnej

– tereny łąk i leśne z dopuszczeniem lokalizacji pojedynczych
obiektów usługowych nieprodukcyjnych, związanych z projektowanym
zalewem

– tereny łąk bez prawa zabudowy – przeznaczone na urządzenie zbiornika
wodnego na rzecze Kamieniczkę

– tereny łąk i postawisk, tereny leśne, naturalne ścieki wodne – bez
prawa zabudowy

– tereny zabudowy usługowej

x=5616850
y=6581250

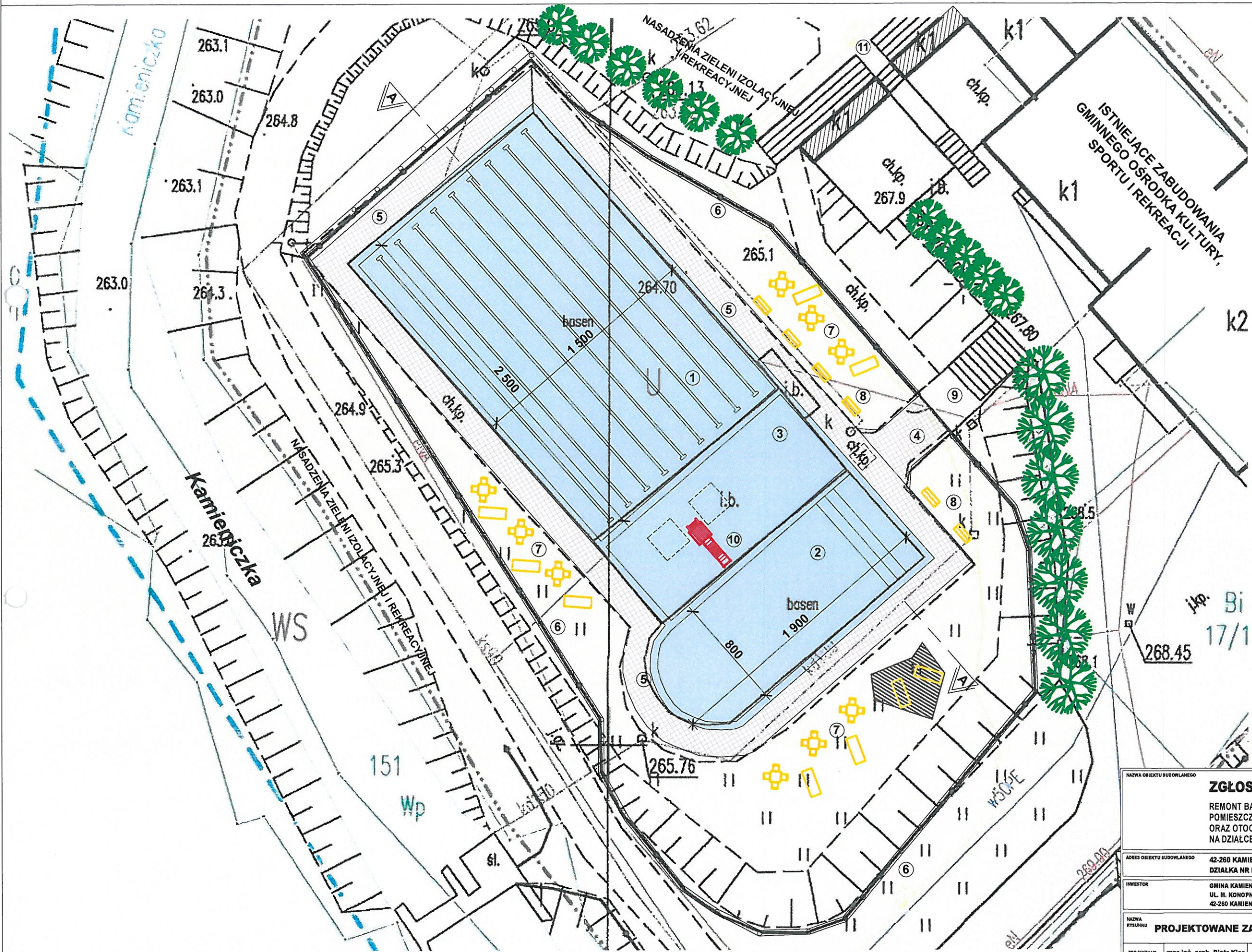
Podpiszacz, że niniejszy dokument został opracowany w wyniku prac geodezyjnych i kartograficznych, których rezultaty zawiera operat techniczny poświadczony zweryfikowany. Jednocześnie informuję, że jestem świadomy odpowiedzialności karnej za złożenie fałszywego oświadczenia.	Identyfikator zgłoszenia prac geodezyjnych	GK.6642.3.2566.2021
Organ służby geodezyjnej, który otrzymał zgłoszenie	Starosta Częstochowski	
Wykonawca prac geodezyjnych	GEODETA UPRAWNIONY Wojciech Kidawa	
Nr oraz data sporządzenia dokumentu zawierającego wynik pozytywnej weryfikacji	Protokół Weryfikacji Nr GK.6642.3.2566 z dn. 02.06.2021r	
Imię i nazwisko oraz nr uprawnień Zawodowych kierownika prac	Wojciech Kidawa nr uprawnień 7048	

NAZWA OBIEKTU BUDOWLANEGO		ZGŁOSZENIE	
REMONT BASENU, BRODZIKU, BUDYNKU FILTRÓW I CHLOROWNI, POMIESZCZEN ZAPLECZKA SANITARNEGO BASENU ORAZ OTOCZENIA BASENU NA DZIAŁCE NR EWID. 16/2 W KAMIENICY POLSKIEJ			
ADRES OBIEKTU BUDOWLANEGO		42-260 KAMIENICA POLSKA UL. M. KONOPNICKIEJ 135 A DZIAŁKA NR EWID. 16/2 OBRĘB KAMIENICA POLSKA	
INWESTOR		GMINA KAMIENICA POLSKA UL. M. KONOPNICKIEJ 12 42-260 KAMIENICA POLSKA	
NAZWA RYSUNKU	PROJEKTOWANE ZAGOSPODAROWANIE DZIAŁKI	BRANŻA	ARCHITEKTONICZNA
PROJEKTANT	mgr inż. arch. Piotr Klar	FAZA	ZGŁOSZENIE
PROJEKTANT		DATA	08.2022r.
		SKALA	1:500
		NR RYS.	Z 1

SYTUACJA
SKALA 1:250

LEGENDA:

1	PLANOWANE NOWE POSZYCIE NIECKI BASENU Z FOLII BASENOWEJ WRAZ Z NAPRAWĄ PODŁOŻA
2	PLANOWANE NOWE POSZYCIE NIECKI BRODZIKA Z FOLII BASENOWEJ WRAZ Z NAPRAWĄ PODŁOŻA
3	WYKONANIE POKRYCIA STROPU FILTROWNI NAWIERZCHNIĄ SYNTETYCZNĄ EPDM LUB AKTERNATYWNIE Z FOLII BASENOWEJ
4	DEMONTAŻ I PONOWNE UŁOŻENIE NAWIERZCHNI CHODNIKA Z KOSTKI BETONOWEJ W OBRĘBIE WEJŚCIA NA TEREN BASENÓW
5	DEMONTAŻ I PONOWNE UŁOŻENIE NAWIERZCHNI CHODNIKA I OPASKI WOKÓŁ BASENÓW Z KOSTKI BETONOWEJ
6	DEMONTAŻ ISTNIEJĄCEGO OGRODZENIA I MONTAŻ NOWEGO WYDZIELAJĄCEGO TEREN BASENÓW
7	MIEJSCA PRZEZNACZONE DO LEŻAKOWANIA I WYPOCZYNKU
8	ŁAWKI DLA GOŚCI
9	ISTNIEJĄCE SCHODY BETONOWE DO REMONTU
10	NOWA ZJEŹDŻALNIA DLA DZIECI
11	ISTNIEJĄCE ZAPLECZE SANITARNE: SZATNIE, WC, NATRYSKI - DO REMONTU



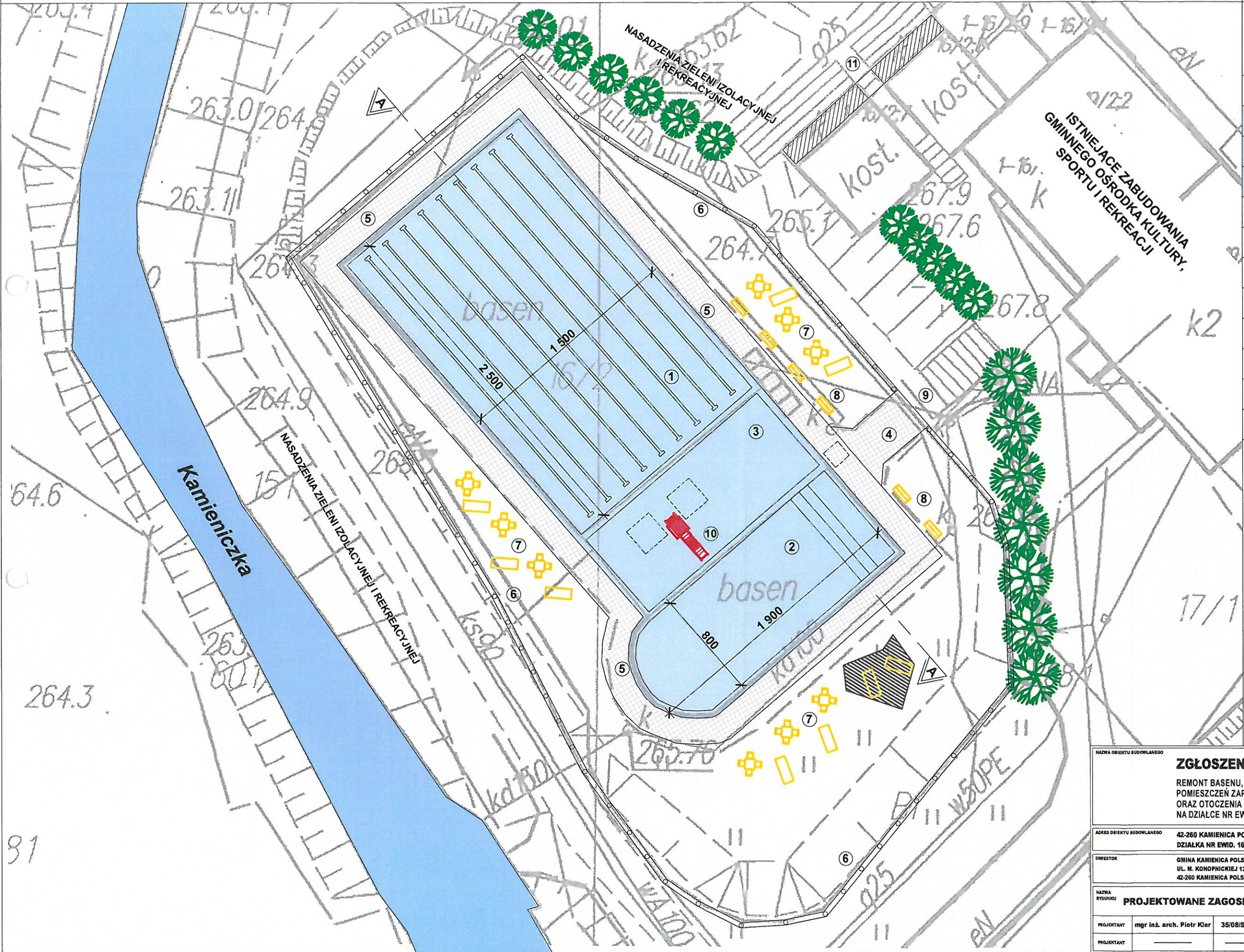
NADZWA OBIKTU BUDOWLANEGO		ZGŁOSZENIE	
REMONT BASENU, BRODZIKA, BUDYNKU FILTRÓW I CHLOROWNI, POMIESZCZEN ZAPLECZA SANITARNEGO BASENU ORAZ OTOCZENIA BASENU NA DZIAŁCE NR EWID. 16/2 W KAMIENICY POLSKIEJ			
ADRES OBIKTU BUDOWLANEGO		42-260 KAMIENICA POLSKA UL. M. KONOPNICKIEJ 135 A DZIAŁKA NR EWID. 16/2 OBRĘB KAMIENICA POLSKA	
INWESTOR		GMINA KAMIENICA POLSKA UL. M. KONOPNICKIEJ 12 42-260 KAMIENICA POLSKA	
NADZWA RYSUNKU		PROJEKTOWANE ZAGOSPODAROWANIE DZIAŁKI	
PROJEKTANT		mgr inż. arch. Piotr Klar 35/08/SLOKK	
PROJEKTANT			
BRANŻA		ARCHITEKTONICZNA	
FAZA		ZGŁOSZENIE	
DATA		08.2022r.	
SKALA		1:250	
NR RYS.		Z 1	

SYTUACJA
SKALA 1:250

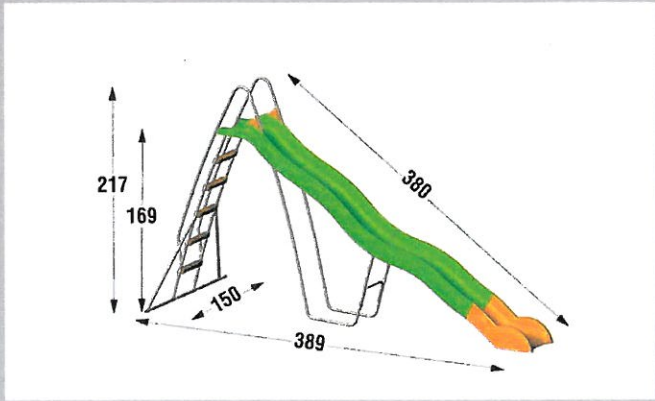
LEGENDA:

1	PLANOWANE NOWE POSZCIE NIECKI BASENU Z FOLII BASENOWEJ WRAZ Z NAPRAWĄ PODŁOŻA
2	PLANOWANE NOWE POSZCIE NIECKI BRODZIKA Z FOLII BASENOWEJ WRAZ Z NAPRAWĄ PODŁOŻA
3	WYKONANIE POKRYCIA STROPU FILTROWNI NAWIERZCHNIĄ SYNTETYCZNĄ EPDM LUB AKTERNATYWNIE Z FOLII BASENOWEJ
4	DEMONTAŻ I PONOWNE UŁOŻENIE NAWIERZCHNI CHODNIKA Z KOSTKI BETONOWEJ W OBRĘBIE WEJŚCIA NA TEREN BASENÓW
5	DEMONTAŻ I PONOWNE UŁOŻENIE NAWIERZCHNI CHODNIKA I OPASKI WOKÓŁ BASENÓW Z KOSTKI BETONOWEJ
6	DEMONTAŻ ISTNIEJĄCEGO OGRODZENIA I MONTAŻ NOWEGO WYDZIELAJĄCEGO TEREN BASENÓW
7	MIEJSCA PRZEZNACZONE DO LEŻAKOWANIA I WYPOCZYNKU
8	ŁAWKI DLA GOŚCI
9	ISTNIEJĄCE SCHODY BETONOWE DO REMONTU
10	NOWA ZJEŹDŻALNIA DLA DZIECI
11	ISTNIEJĄCE ZAPLECZE SANITARNE: SZATNIE, WC, NATRYSKI - DO REMONTU

NAZWA OBIEKTU BUDOWLANEGO			
ZGŁOSZENIE			
REMONT BASENU, BRODZIKA, BUDYNKU FILTRÓW I CHLOROWNI, POMIESZCZEŃ ZAPLECZA SANITARNEGO BASENU ORAZ OTOCZENIA BASENU NA DZIAŁCE NR EWID. 16/2 W KAMIENICY POLSKIEJ			
ADRES OBIEKTU BUDOWLANEGO			
42-260 KAMIENICA POLSKA UL. M. KONOPNICKIEJ 135 A DZIAŁKA NR EWID. 16/2 OBRĘB KAMIENICA POLSKA			
INWESTOR			
GMINA KAMIENICA POLSKA UL. M. KONOPNICKIEJ 12 42-260 KAMIENICA POLSKA			
NAZWA RYSUNKU		BRANŻA	
PROJEKTOWANE ZAGOSPODAROWANIE DZIAŁKI		ARCHITEKTONICZNA	
FAZA		ZGŁOSZENIE	
DATA		08.2022r.	
SKALA		1:250	
NR RYS.		Z 1	
PROJEKTANT	mgr inż. arch. Piotr Kiar	35/08/SŁOKK	
PROJEKTANT			



PRZEKRÓJ A-A
SKALA 1:200



NAZWA OBIEKTU BUDOWLANEGO			
ZGŁOSZENIE			
REMONT BASENU, BRODZIKA, BUDYNKU FILTRÓW I CHLOROWNI, POMIESZCZEŃ ZAPLECZA SANITARNEGO BASENU ORAZ OTOCZENIA BASENU NA DZIAŁCE NR EWID. 16/2 W KAMIENICY POLSKIEJ			
ADRES OBIEKTU BUDOWLANEGO			
42-260 KAMIENICA POLSKA UL. M. KONOPNICKIEJ 135 A DZIAŁKA NR EWID. 16/2 OBRĘB KAMIENICA POLSKA			
INWESTOR			
GMINA KAMIENICA POLSKA UL. M. KONOPNICKIEJ 12 42-260 KAMIENICA POLSKA			
NAZWA RYSUNKU			
PROJEKTOWANE ZAGOSPODAROWANIE DZIAŁKI PRZEKRÓJ A-A			
PROJEKTANT		BRANŻA	
mgr inż. arch. Piotr Kiar		ARCHITEKTONICZNA	
35/08/SŁOKK		FAZA	
		ZGŁOSZENIE	
PROJEKTANT		DATA	
		08.2022r.	
SKALA		NR RYS.	
1:200		Z 1	