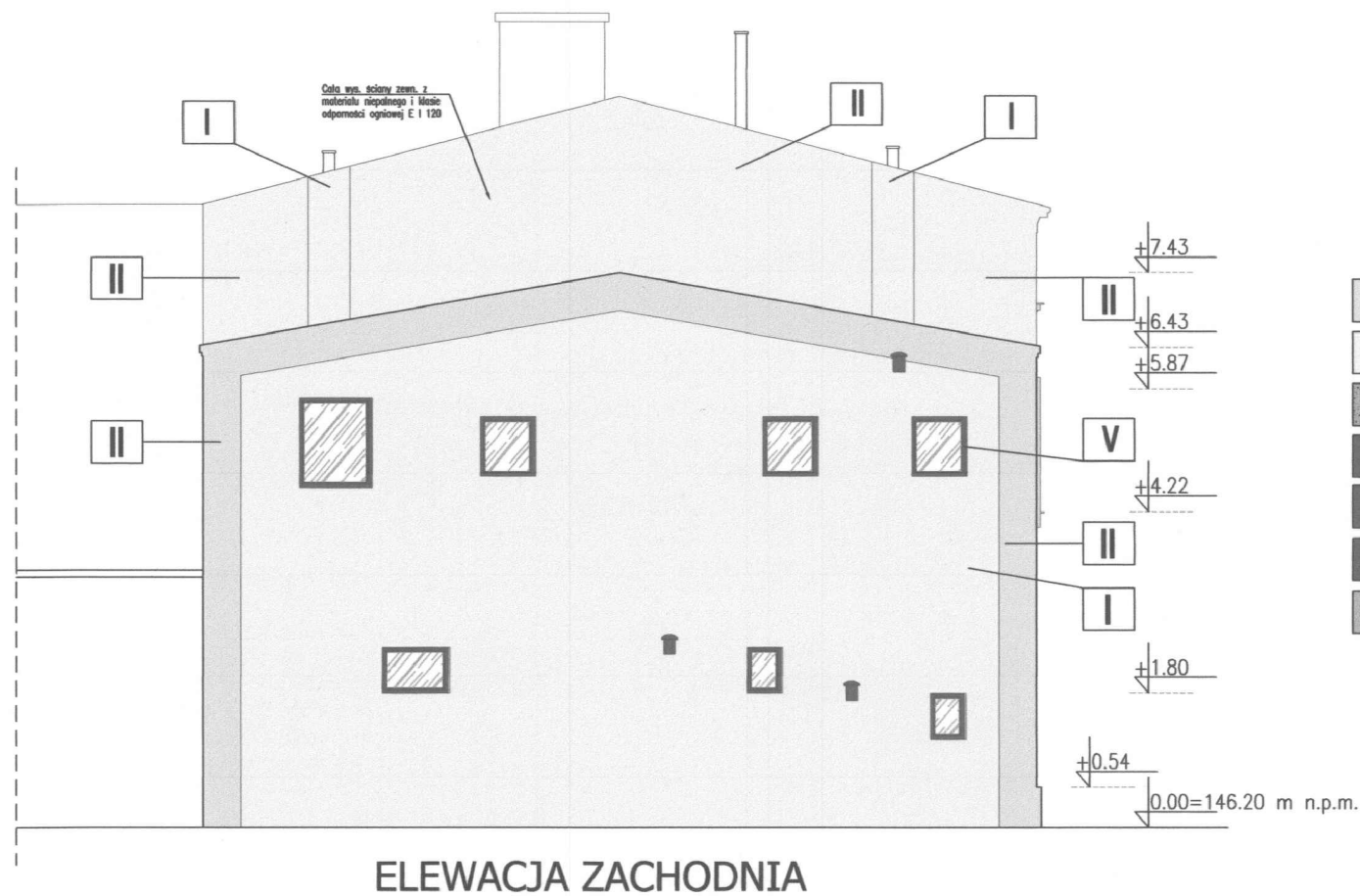


LEGENDA :

- Element do usunięcia  
Elementy projektowane  
Elementy istniejące

Zmiana nieistotna zgodnie z  
Prawem Budowlany art. 36a  
ust. 5



LEGENDA:

- I TYNK ZEWNĘTRZNY BEŻOWY RAL 1013  
II TYNK ZEWNĘTRZNY JASNY BEŻOWY RAL 9010  
III TYNK SZLACHETNY - KAMYCZKOWY SZARY (np. Arsanit STONE S305)  
IV RYNNY, RURY SPUSTOWE, RURY WENTYLACYJNE  
V TYTAN CYNK KOLOR GRAFITOWY  
VI STOLARKA ALUMINIOWA KOLOR GRAFITOWY  
VII BRAMA GARAŻOWA KOLOR JASNY SZARY RAL 9006

Wszystkie roboty budowlano-montażowe, a także odbiór robót, należy wykonać zgodnie z warunkami technicznymi wykonania i odbioru robót budowlano-montażowych wydanych przez Ministerstwo Gospodarki Przestrzennej i Budownictwa, a opracowanych przez Instytut Techniki Budowlanej.

W przypadku pojawienia się wątpliwości interpretacyjnych w zaproponowanych rozwiązaniach technicznych należy porozumieć się z autorem opracowania dla jednoznacznego ustalenia sposobu rozwiązania technicznego.

UWAGI:

- Istniejącą klimatyzację zewnętrzną należy przykryć osłoną w kolorze szarym/grafitowym
- Listwy wokółokienne - profile styropianowe w kolorze beżowym RAL 1013
- Wszystkie wymiary i poziomy należy sprawdzić na budowie;
- W razie nieścisłości należy skonsultować się z projektantem;
- wymiary okien podane zostały od wewnątrz pomieszczeń;
- wszystkie odcięcia zmian wykończenia podłóg należy wykonać pod linią skrzydła drzwiowego.

STAROSTWO POWIATOWE  
w ŻARACH  
Aleja Jana Pawła II 5  
68-200 ŻARY

JEDNOSTKA PROJEKTOWA:	 www.JA-ARCHITEKT.pl	Biuro Architektoniczne J.Szwed mgr inż. arch. Jacek Szwed Wrzeszowa 2A, 67-210 Józów tel.: 501 603 107; e-mail: wizualizacje.jacek@gmail.com					
ZADANIE INWESTYCYJNE:	Termomodernizacja, przebudowa wraz z dostosowaniem do obecnych wymagań dla osób niepełnosprawnych oraz ppoż. budynku noclegowni dla osób bezdomnych						
ADRES INWESTYCJI:	ul. Bohaterów Getta 9, 68-200 Żary, działka nr ewid. 78/1 obręb 0003, jedn. ewid. 081102_1						
INWESTOR:	Zakład Gospodarki Mieszkaniowej sp. z o.o., ul. Zakopiańska 7, 68-200 Żary						
FAZA:	ZESPÓŁ PROJEKTOWY						
PROJEKT BUDOWLANY	IMIĘ I NAZWISKO		NR UPR. BUD.	PODPIS			
	mgr inż. arch. Jacek Szwed		104/LUOKK/2019				
	mgr inż. arch. Ewelina Owoc-Nowaczyńska		81/LUOKK/2016				
TYTUŁ RYSUNKU: ELEWACJA PÓŁNOCNA	PROJEKTOWAŁ:						
	SPRAWDZIŁA:						
ELEWACJA ZACHODNIA	PROJEKTOWAŁ:						
	ASYSTENT:						
BRANŻA:	ARCHITEKTURA	SKALA:	1:100	DATA:	20 Lipiec 2022r.	NR RYSUNKU:	A/07/
Niniejsze opracowanie jest chronione Ustawą o prawie autorskim i prawach pokrewnych (Dz.U. nr 24, poz. 83, z dnia 23.02.1994r. z późn. zm.). Kopiewanie, powielanie lub publikowanie tego rysunku w części lub w całości bez pisemnej zgody Biura architektonicznego Jacek Szwed jest ZABRONIONE.							