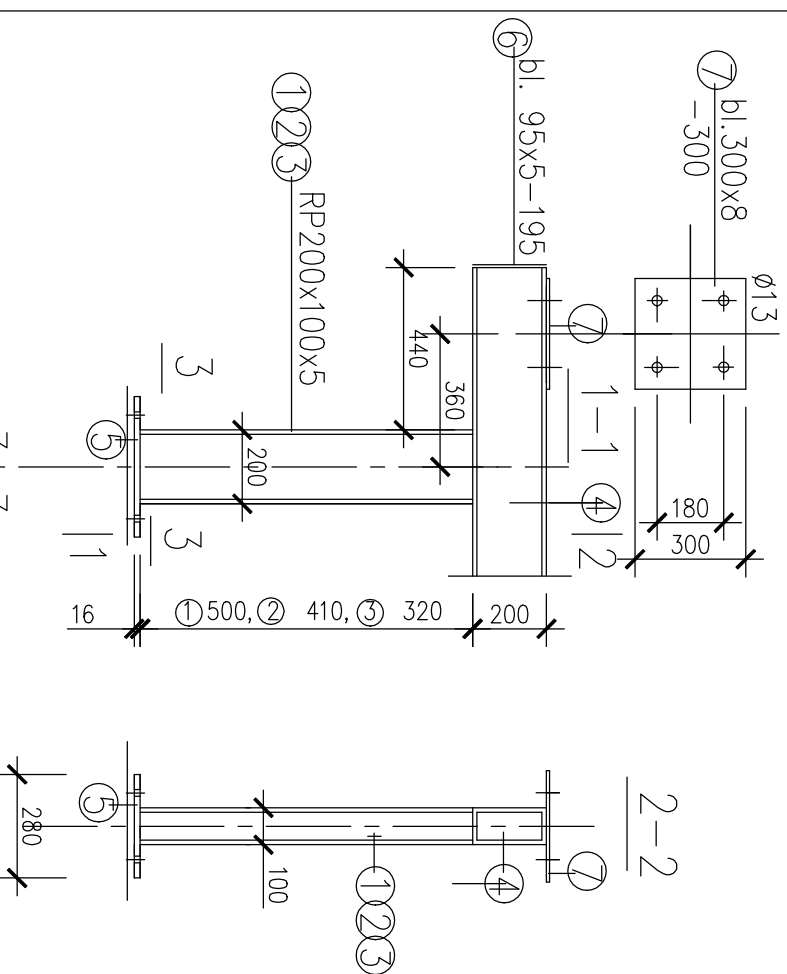
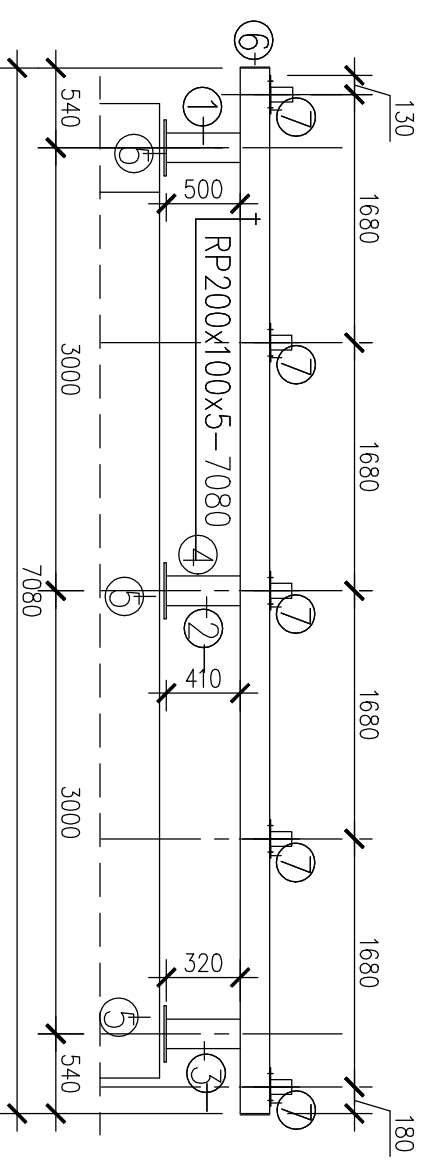
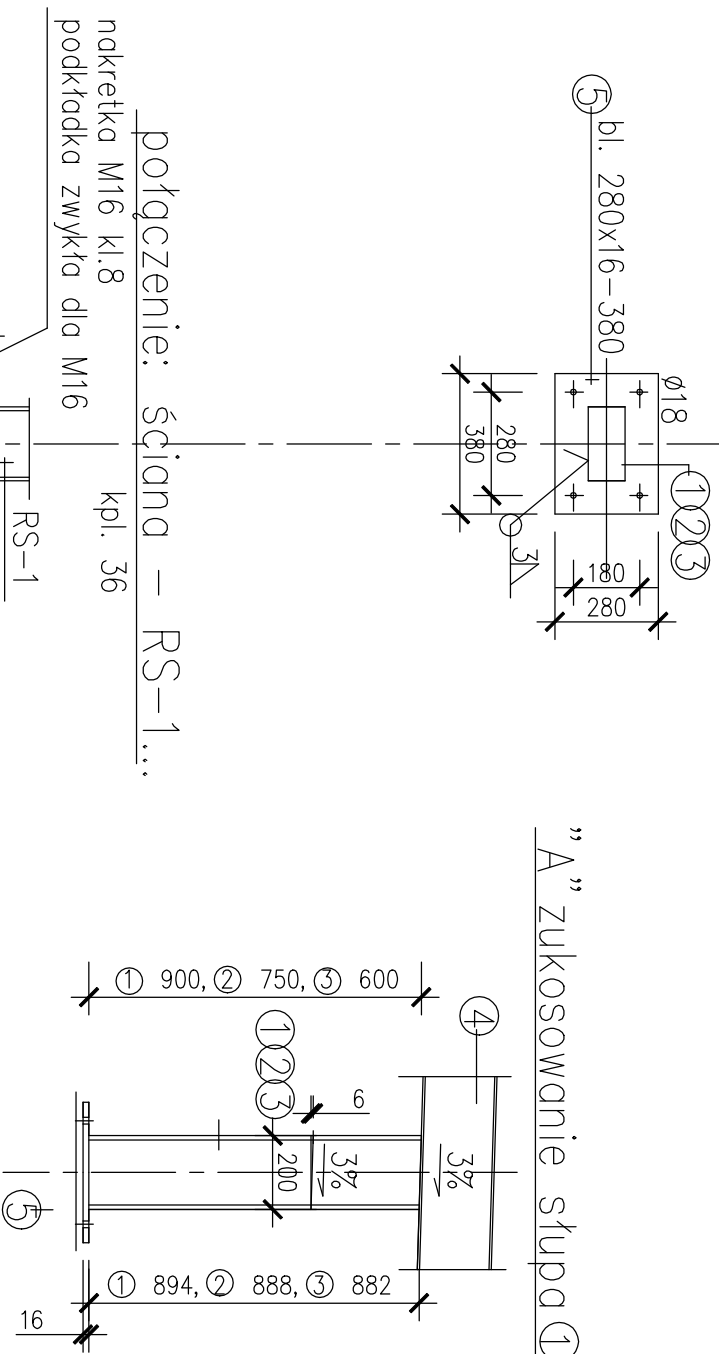


RS-2 szt.3

widok z boku 1:50



”A” zukosowanie słupa 123



wykaz stali profilowej

nr	element	długość mm	ilość szt.	masa jedn. kg/m	masa 1 szt. kg	masa całkow. kg
rama RS-1 szt.4						
1	RP200x10x5	500	1	22,6		11,3
2	RP200x10x5	410	1	22,6		9,30
3	RP200x10x5	320	1	22,6		7,30
4	RP200x10x5	7080	1	22,6		160,0
5	bl. 280x16	380	3	35,2		40,2
6	bl. 95x5	195	2	3,53		1,4
7	bl. 300x8	300	5	18,8		28,2
część 1-ej ramy RS-2						
część RS-2 szt 3						
						257,7
						773,1

nadpowa

rama stalowa RS-2

- stal profilowa S235
- spawanie elektryczne
- spoiny pachwinowe grub. 3mm
- na pełną długość łączonych elementów
- rozpatrywać z rys. 03n i 01n

wymiary w mm

PROJEKTOWANIE I NADZOROWANIE W BUDOWNICTWIE mgr inż. Marian Kuśnierkiewicz 47-100 Strzelce Opolskie, ul. J. Rybka 7/10 tel. fax.: 77 4612582, 604100822		Boksy z bloków betonowych wielkowymiarowych Zakład Komunalny Sp. z o. o. 45-574 Opole, ul. Podmiejska 69	
PROJEKTANT	mgr inż. Marian Kuśnierkiewicz	NR DPM	44/75/Op
		DATA OPRAC.	10.2021
		SKALA RYS.	1:50
			07n