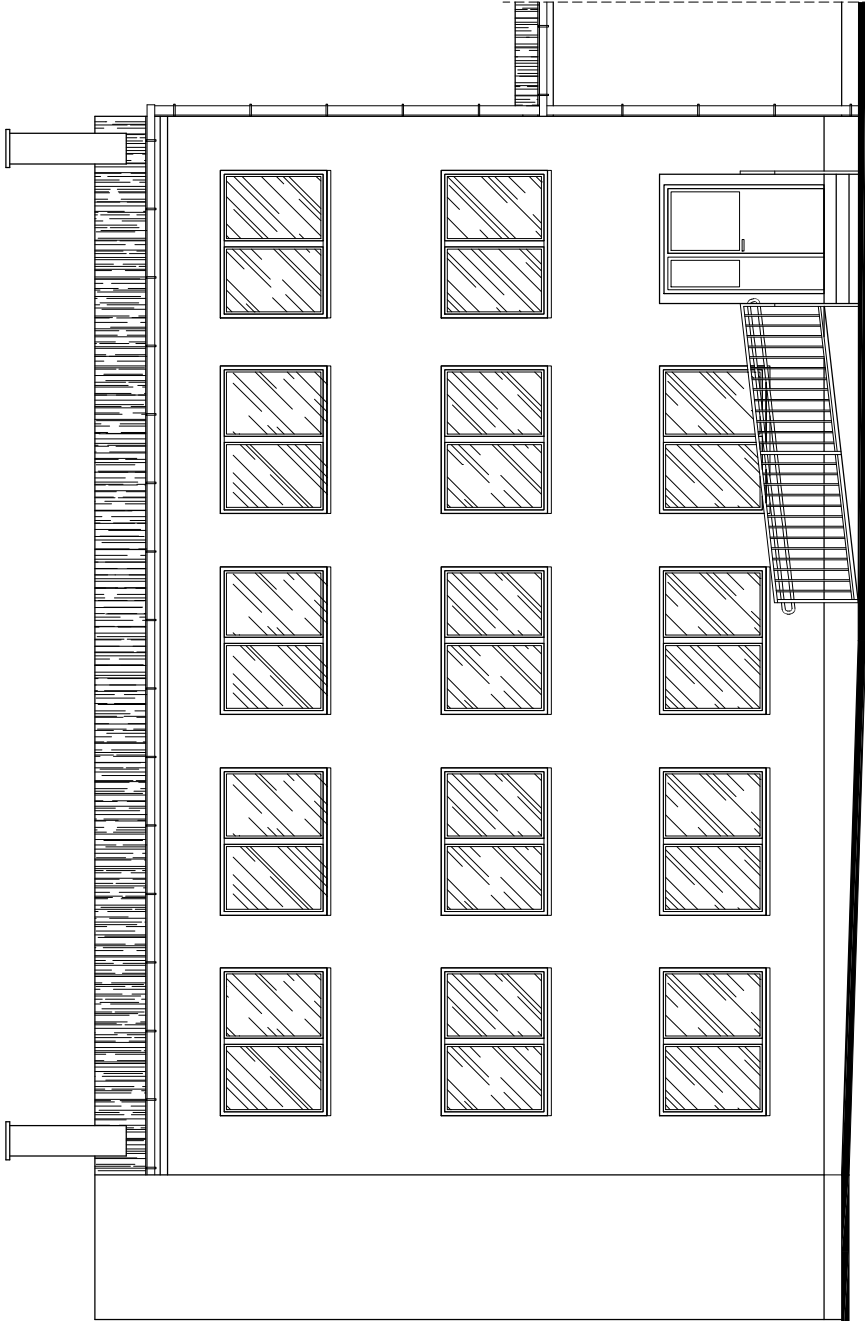


ELEWACJA ZACHODNIA



ELEWACJA POŁUDNIOWA

PRZEDSIĘBIORSTWO OBSŁUGI BUDOWNICTWA ”ADP”S.C. 48–100 Głubczyce, ul.Kochanowskiego 11, tel.(77) 485 2960 NIP 748–10–01–323			
NAZWA ZADANIA	REMONT POMIESZCZEŃ BUDYNKU DPS W KŁISINIE FILIA W RADYNI Z DOSTOSOWANIEM DO POTRZEB OSÓB NIEPEŁNOSPRAWNYCH		
NAZWA OBIEKTU BUDOWLANEGO	PROJEKT BUDOWLANY ROZBUDOWA I PRZEBUDOWA DOMU POMOCY SPOŁECZNEJ W KŁISINIE–FILIA W RADYNI		
ADRES OBIEKTU BUDOWLANEGO	DZ. NR 57/2, OBREB RADYNIA, GMINA GŁUBCZYCE POWIAT GŁUBCZYCKI RADYNIA 40, 48–100 GŁUBCZYCE		
INWESTOR	DOM POMOCY SPOŁECZNEJ W KŁISINIE, KŁISINO 100, 48–118 LISIECIE		
TYTUŁ RYSUNKU	ELEWACJE – STAN ISTNIEJĄCY		
branża: Architektoniczna	mgr inż. arch. Piotr Bykowski uprawnienia budowlane bez ograniczeń w specjalności architektonicznej nr OKK/UpB/07/04	data: 07.2019	podpis:
funkcja: Projektant			
branża: Architektoniczna	mgr inż. arch. Rafał Skoumal uprawnienia budowlane bez ograniczeń w specjalności architektonicznej nr 03/OpKK/2008	data: 07.2019	podpis:
funkcja: Sprawdzający			
		SKALA 1:100	