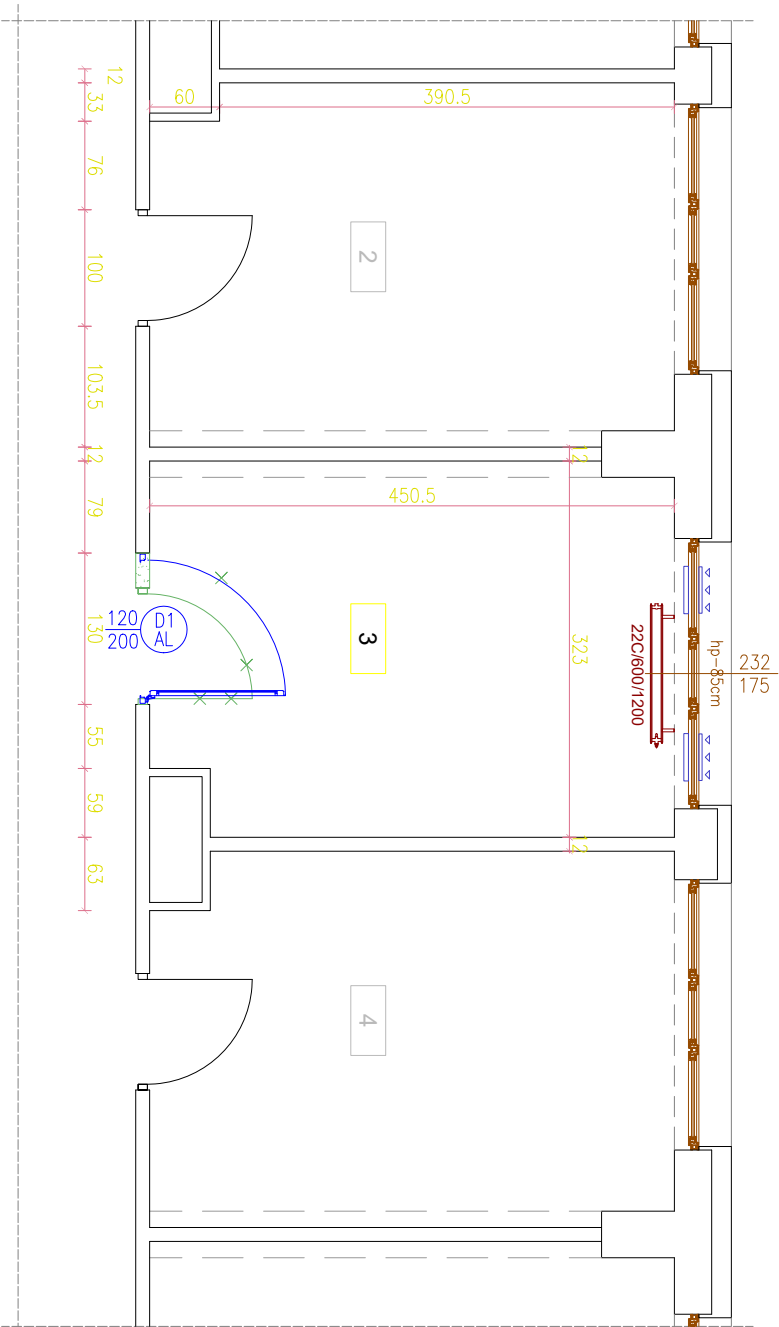
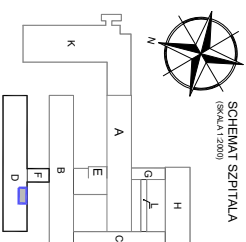


CZĘŚĆ 1 PIĘTRA BUDYNKU "D"
OBJĘTA OPRACOWANIEM



ZESTAWIENIE POMIESZCZEŃ PRZYCHODNI GASTROENTEROLOGICZNEJ (BLOK "D" - 1 PIĘTRO):					
Nr	Nazwa pomieszczenia	Pow. (m ²)	Wykonanie posadzki	Wykonanie ścian	Wykonanie sufitu
3	Oddział lekarski	14,00	PVC bezspoinowa, odprowadzające R9	Sufity wykonane z płyt G-K malowane farbą zmywalną, wklejane odblaskowe ściemnione PVC, oraz zabezpieczenia ścian PVC, wodoroodpornej krawędzi konstrukcyjnej przy umywalce oraz kaskade do wysokości 1,6 m	Sufit podwieszany, modułowy z płytami G-K, malowanymi farbą zmywalną, wklejane odblaskowe ściemnione PVC, wodoroodpornej krawędzi konstrukcyjnej przy umywalce oraz kaskade do wysokości 1,6 m



Legenda:

Ściany istniejące;

Ściany projektowane
- płyta G-K na stelażu stalowym;

Ściany i elementy wyburzane;

Otwory do zamurowania
- gazobeton;

Nawiewnik okienny;

Kratka transferowa w drzwiach
- dopływ powietrza min. 0,022m²;

Wysokość pomieszczenia mierzona
do spodu istniejącego stropu;

Wysokość pomieszczenia mierzona
do spodu sufitu podwieszanego;

Wysokość mierzona do wierzchu parapetu;

UWAGA:
W ramach realizacji robót budowlanych objętych zakresem opracowania należy uwzględnić wszystkie wytyczne dotyczące ochrony przeciwpożarowej wynikające z opinii i ekspertyz bezpieczeństwa pożarowego oraz postanowień i decyzji PSP będących w posiadaniu szpitala.