



IP66

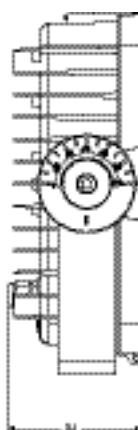
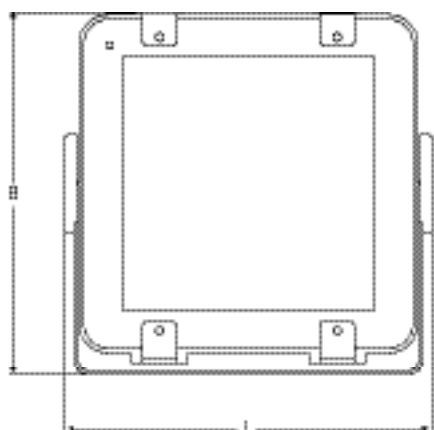
IK09

960°

SD

+50°C  
-30°C

RD

+40°C  
-20°CWERSJA  
AWARYJNA+40°C  
0°C

Naświetlacz zewnętrzny z uchwytem goniometrycznym. Strumień świetlny oprawy. dochodzący do ponad 32 000lm.



Dostępna w wersji Smart Driver z funkcją automatycznego ściemniania, sterowana za pomocą jednostki centralnej lub za pomocą systemu RD z przełącznikiem do ustawiania wielkości strumienia w 4 stopniach.



Podwójna aluminiowa oprawa typu high bay, z dwoma rodzajami rozsyłu: asymetryczny, symetryczny (po zdjęciu deflektora)

## Zastosowanie

Sektor przemysłowy, sektor usług, sektor prywatny

## Charakterystyka produktu

### Zasilanie

**SD** 93÷265 VAC - 50/60Hz 176÷250 VDC

**RD** 230VAC ±10% 50 Hz

**Zasilacz LED - MTBF w 25°C** 100 000 h

**Stabilność strumienia świetlnego w czasie** >70 000h (L80B20)

**Stabilność temp. barwowej** 3 SDCM

**Montaż** Montaż do podłoża, na ścianie, na słupie, zwieszana

**Obudowa** Ciśnieniowy odlew aluminium, malowany proszkowo lakierem poli-estrowym. RAL 7040.

**Układ optyczny** Układ optyczny: raster paraboliczny wykonany z polerowanego aluminium. Dwa rodzaje rozsyłu: symetryczny, asymetryczny

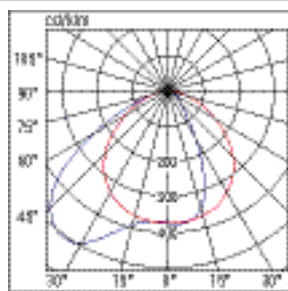
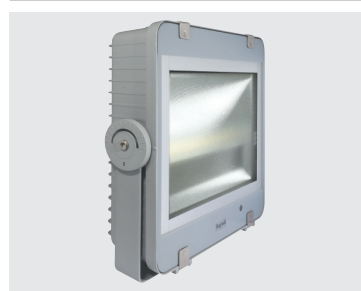
**Klosz** Hartowane szkło pryzmatyczne o grubości 4mm

**Zgodność z Normami** EN 60598-1, EN 60598-2-1, EN 60598-2-22, DIN 18031-3, EN 62471 (bezpieczeństwo fotobiologiczne), EN 61493, 2014/53/EU

### Wymiary mm

L	B	H
348	434	121

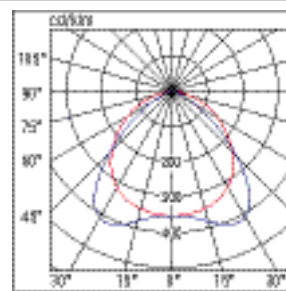
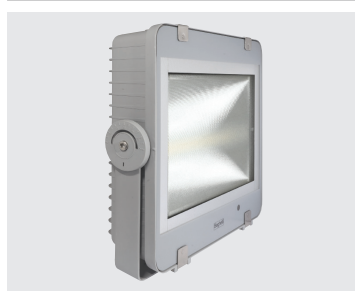
## ASYMETRYCZNY UKŁAD OPTYCZNY



■ C90-C270

■ C0-C180

## SYMETRYCZNY UKŁAD OPTYCZNY



■ C90-C270

■ C0-C180

	Kod	Opis	Układ optyczny	Moc [W]	Temp. barwowa [K]	CRI	Strumień świetlny LED [lm] (Tj=25°C)	Strumień świetlny oprawy [lm]	Skuteczność świetlna [lm/W]	Waga [kg]	Ilość szt./ opakowanie		
SD	40867	PRO/RIF 150W SD 4K	Symetryczny/asymetryczny	150	4000	>80	27000	24907	166	8.8	1	AUTO-DIMMER	
	40870	PRO/RIF 200W SD 4K	Symetryczny/asymetryczny	200	4000	>80	35500	32400	162	8.8	1		
RD	40861	PRO/RIF 150W ADJUSTABLE 4K	Symetryczny/asymetryczny	151	4000	>80	25000	23143	153	8.8	1	ADJUSTABLE	
	40864	PRO/RIF 200W ADJUSTABLE 4K	Symetryczny/asymetryczny	203	4000	>80	30500	27878	137	8.8	1		
DALI	ZASADA TWORZENIA NOWYCH KODÓW: Aby stworzyć kod oprawy pracującej w systemie DALI wybierz oprawę z serii RD i do jej kodu dodaj indeks DL Przykład: Kod 40861 + DL = nowy kod zamówieniowy 40861DL												DALI

## WERSJA RD - RĘCZNA REGULACJA STRUMIENIA/MOCY W 4 KROKACH



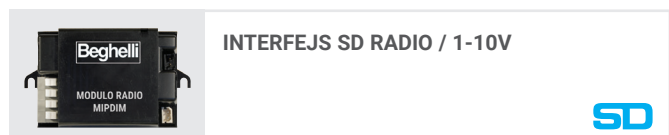
	Kod 40861			Order 40864		
Strumień/Moc	lm	W	lm/W	lm	W	lm/W
<b>KROK 1</b>	23143	151	153	27878	203	137
<b>KROK 2</b>	20266	128	158	24754	172	144
<b>KROK 3</b>	17380	107	162	21497	143	150
<b>KROK 4</b>	14229	85	167	17769	114	156

System oświetleniowy musi uwzględniać zarówno wymagany poziom natężenia oświetlenia wynikający z przeprowadzonych obliczeń, jak i zakres generowanych oszczędności energii. Wymagania te będą znacznie łatwiejsze do osiągnięcia poprzez zastosowanie zasilacza LED wyposażonego w 4-stopniowy przełącznik regulujący poziom natężenia strumienia i mocy. Możliwość wyboru poszczególnych opcji sterownika zapewniają maksymalną skuteczność świetlną, a tym samym oszczędność energii, przy jednoczesnym uwzględnieniu strumienia świetlnego ustalonego w fazie projektowania.

## WYKONANIE SPECJALNE - dostępne na życzenie

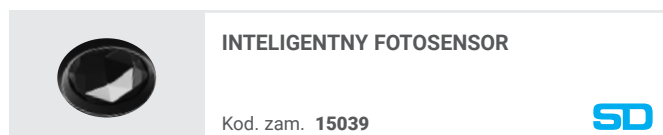
CRI ≥90, INNA TEMPERATURA BARWOWA  
 WERSJA Z POLIWĘGLANOWYM DYFUZREM DO ŚRODOWISK HACCP (IP54)

## AKCESORIA - w komplecie



INTERFEJS SD RADIO / 1-10V

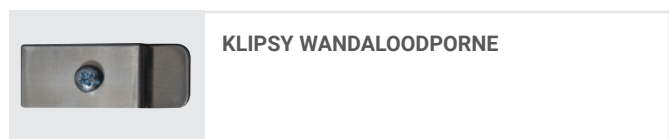
SD



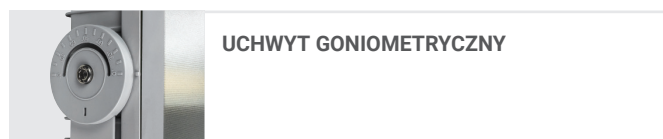
INTELIGENTNY FOTOSENSOR

Kod. zam. 15039

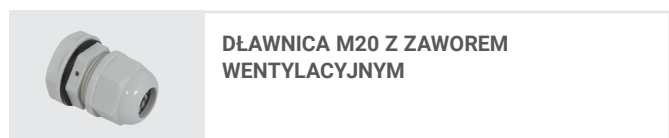
SD



KLIPSY WANDALOODPORNE



UCHWYT GONIOMETRYCZNY



DŁAWNICA M20 Z ZAWOREM  
 WENTYLACYJNYM

DALEJ >

063 naświetlacze

# FH-L

## AKCESORIA - należy zamawiać oddzielnie



UCHWYT DO MONTAŻU NA KORYTKU  
KABLOWYM (WYSOKOŚĆ UCHWYTU 3 cm)

Kod zam. 12659



UCHWYT DO MONTAŻU NASTROPOWEGO  
(WYSOKOŚĆ UCHWYTU 20 cm)

Kod zam. 12664



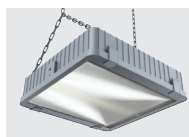
GŁOWICA PODWÓJNA 2X 60-76

Kod zam. 12661



GŁOWICA POCZWÓRNA 4X 60-76

Kod zam. 12662



ZWIESZAKI

Kod zam. 12663



SIATKA OCHRONNA

Kod zam. 12658

## AUTOMATYKA - należy zamawiać oddzielnie



JEDNOSTKA CENTRALNA LOGICA  
SD LGFM

Kod zam. 21102



NADAJNIK RADIOWY

Kod zam. 20104



## OPRAWA Z EM AWARYJNYM - zasada tworzenia nowych kodów



INWERTER	INDEKS	SYSTEM MONITORINGU	AKUMULATOR	CZAS AUTONOMII (h)	MOC LED (W)
	TR1	STANDARD	NiCd 7.2V 0.75Ah	1	3
	TR3	STANDARD	NiMH 7.2V 1.5Ah	3	3
	ATLG	AT-LG	LiFe 9.6V 1.5Ah	0.75/1/2/3/8	9/7/4/2/1
	LGFM	LGFM	LiFe 9.6V 1.5Ah	0.75/1/2/3/8	9/7/4/2/1
	ATLGGL	AT-LG	LiFe 12.8V 1.5Ah HT	0.75/1/2/3/8	15/10/5/3.3/1.25
	LGFMGL	LGFM	LiFe 12.8V 1.5Ah HT	0.75/1/2/3/8	15/10/5/3.3/1.25

## OPRAWA Z EM AWARYJNYM - zasada tworzenia nowych kodów



INWERTER	INDEKS	SYSTEM MONITORINGU	AKUMULATOR	CZAS AUTONOMII (h)	MOC LED (W)
	TR1	STANDARD	NiCd 7.2V 0.75Ah	1	3
	TR3	STANDARD	NiMH 7.2V 1.5Ah	3	3

Każda z opraw tej serii może występować w wykonaniu z modułem awaryjnym. Zmiana okablowania dokonywana jest w procesie produkcji. Przy zamówieniu należy stworzyć nowy kod, w zależności od wymaganego systemu monitoringu, w którym oprawa ma pracować: **KOD ZAMÓWIENIOWY OPRAWY + INDEKS INWERTERA**, np. aby zamówić oprawę FH-L pracującą w systemie Autotest Logica GranLuce (AT-LG), dodaj do kodu oprawy 40870 indeks ATLGGL. Kod zamówieniowy oprawy z em awaryjnym to **40870ATLGGL**.