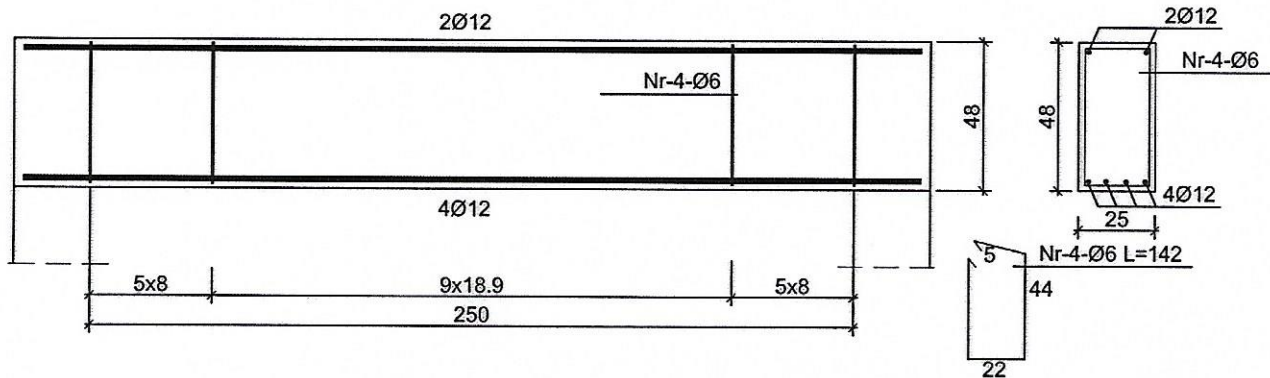
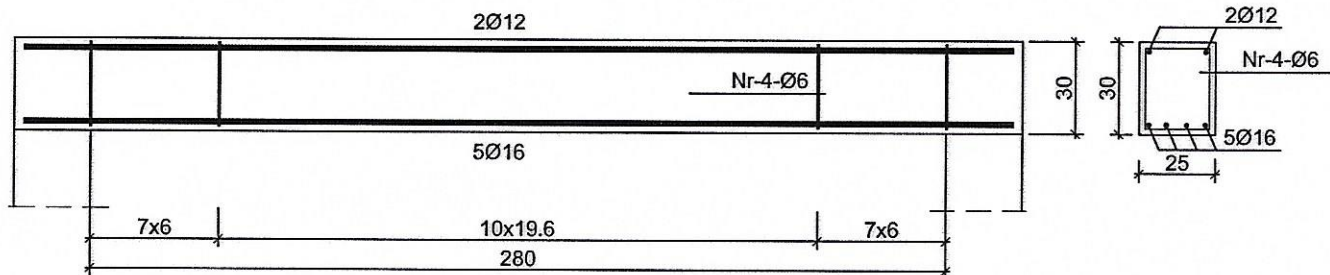


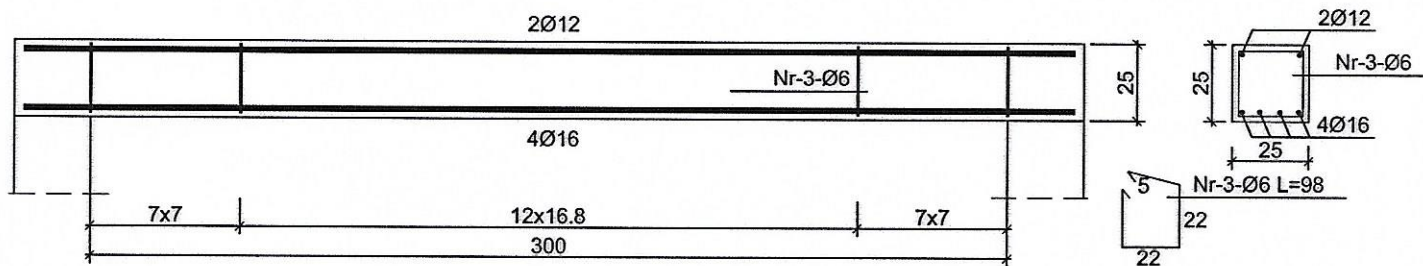
N-1 - 25x48cm
strzemiona Ø6

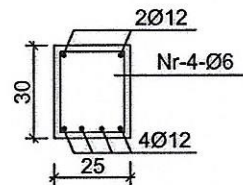
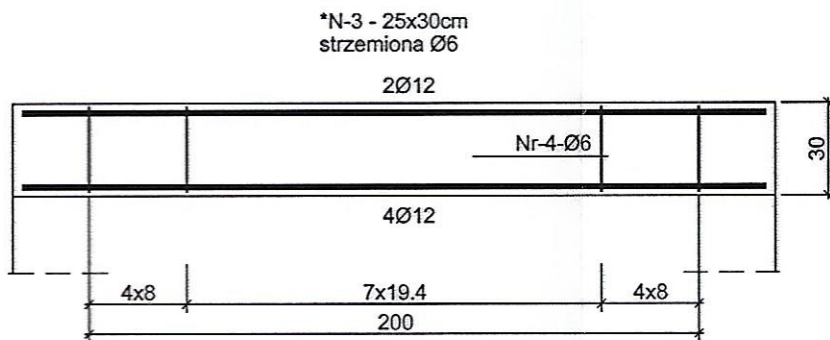
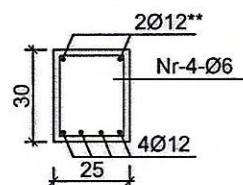
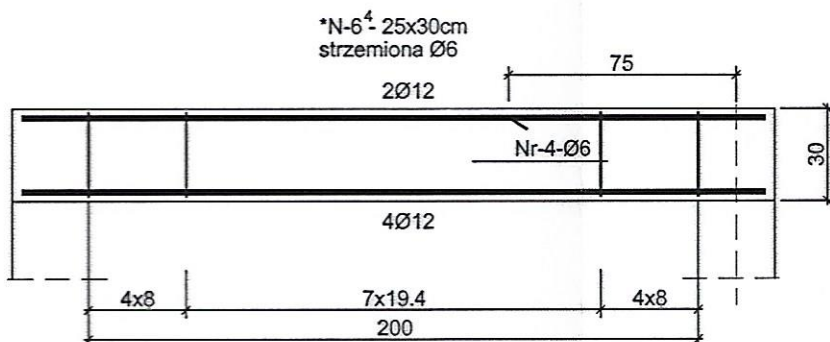
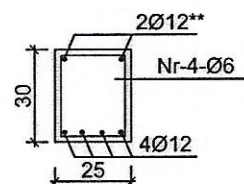
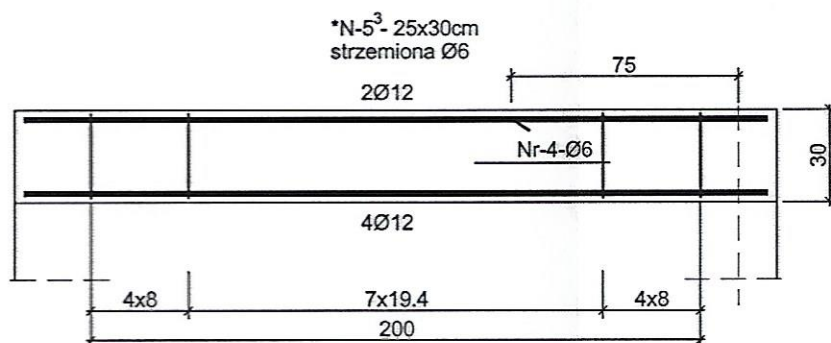
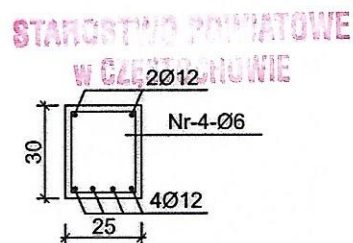
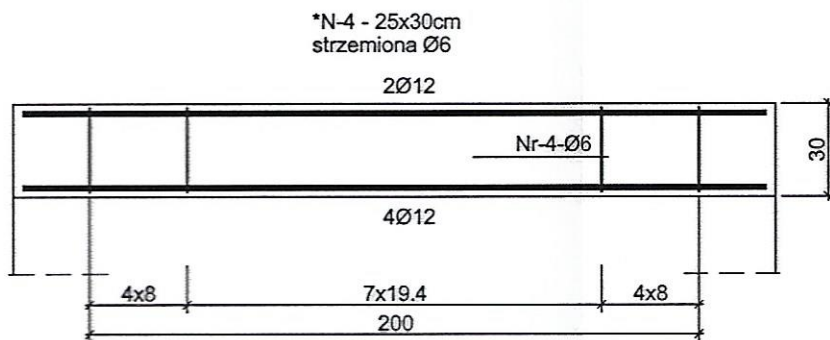


N-2 - 25x30cm
strzemiona Ø6



BS - 25x25cm
strzemiona Ø6





NADPROŻA WYLEWANE ZE WZGLĘDU NA L>240

* ZE WZGLĘDU NA OPARCIE W SŁUPIE N-5³ - "3" TRÓJPRZĘŚŁOWE

** NA STYKU NADPROŻY PRĘTY GÓRNE NA ZAKŁAD 1.5m

	<p>Pracownia Projektowa "Mazuś i Mazuś"</p> <p>ul. Borełowskiego 9 m 2 42-214 Częstochowa tel. 34-322-39-34</p>	<p>TERMOMODERNIZACJA I ROZBUDOWA BUDYNKU U.G IO.S.P.STARCZA 42-261 STARCZA ul.GMINNA 4 dz.nr ewid.18/29,18/27,10/3 obręb 0005 Własna</p>			
projektował:	mgr inż. Wojciech Mazuś	Upr w spec proj konstr UAN-VIII-7342/95/92			
sprawdził:	mgr inż. Elżbieta Ochocka	Upr w spec proj konstr UAN-VIII-83861/138/87			
NADPROŻA		grudzień 2020	1:25	Nr.rys K-4	