

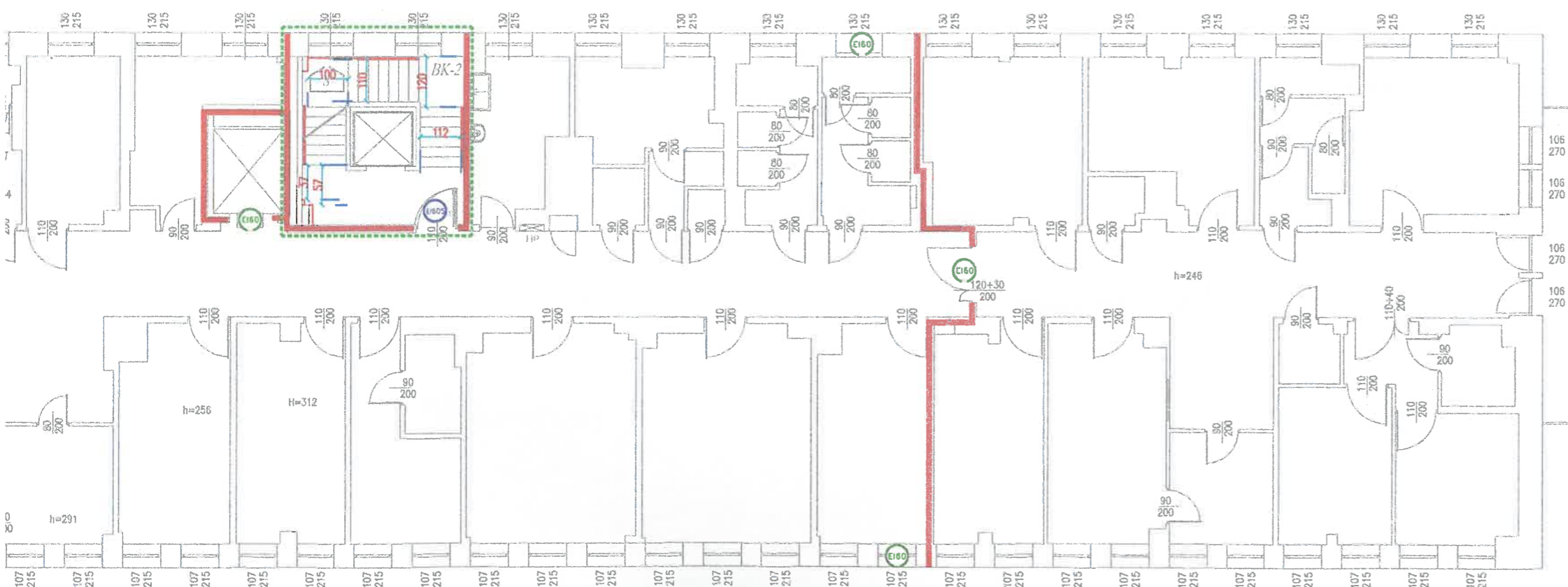
UWAGA:

W etapie 1 zrealizowane zostaną prace polegające na dostosowaniu klatek schodowych do wymagań niniejszej ekspertyzy. Prace dostosowawcze w pozostałej części będą realizowane w kolejnych etapach.

KOMENDA WOJEWÓDZKA
PAŃSTWOWEJ STRAŻY POŻARNEJ
w Warszawie
WYDZIAŁ KONTROLNO-ROZWIĄZAWCZY
ul. Domaniewska 40, 02-675 Warszawa
Załącznik do postanowienia

WZ.55.85.734.1.2021r.

WZ.5585.735.1.2021

**LEGENDA:**

- Ściana o klasie odporności ogniowej (R) EI 60
- Ściana o klasie odporności ogniowej EI 120
- Drzwi / zamknięcie przeciwpożarowe o klasie odporności ogniowej EI30
- Drzwi przeciwpożarowe o klasie odporności ogniowej EI30S
- Drzwi / zamknięcie przeciwpożarowe o klasie odporności ogniowej EI60
- Drzwi przeciwpożarowe o klasie odporności ogniowej EI60S
- Drzwi dymoszczelne
- Zamknięcie przeciwpożarowe o klasie odporności ogniowej E60
- Zakres opracowania w etapie I

EKSPERTYZA TECHNICZNA STANU OCHRONY PRZECIWPÓŻAROWEJ

części budynku B i Ł Centralnego Szpitala Klinicznego MSWiA w Warszawie w Warszawie przy ul. Wołoskiej 137

AUTORZY OPRACOWANIA:

dr inż. Przemysław KUBICA
Rzecznik ds. zabezpieczeń przeciwpożarowych nr upr. 481/2006

Oh

mgr inż. Tadeusz WASILEWSKI
Rzecznik Budowlany
Centr. Rej. Rzecz. Bud. nr 56/02

As

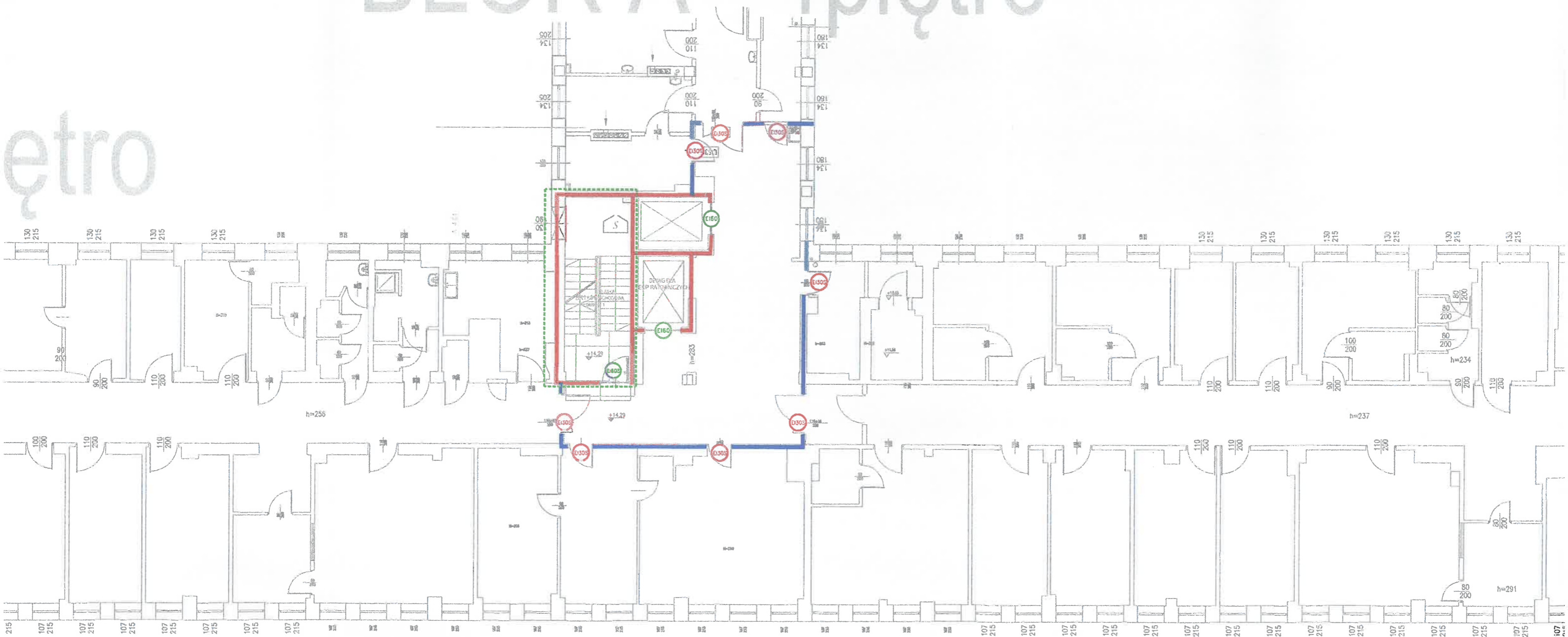
PIĘTRO 4

DATA 10.2021

SKALA 1:150

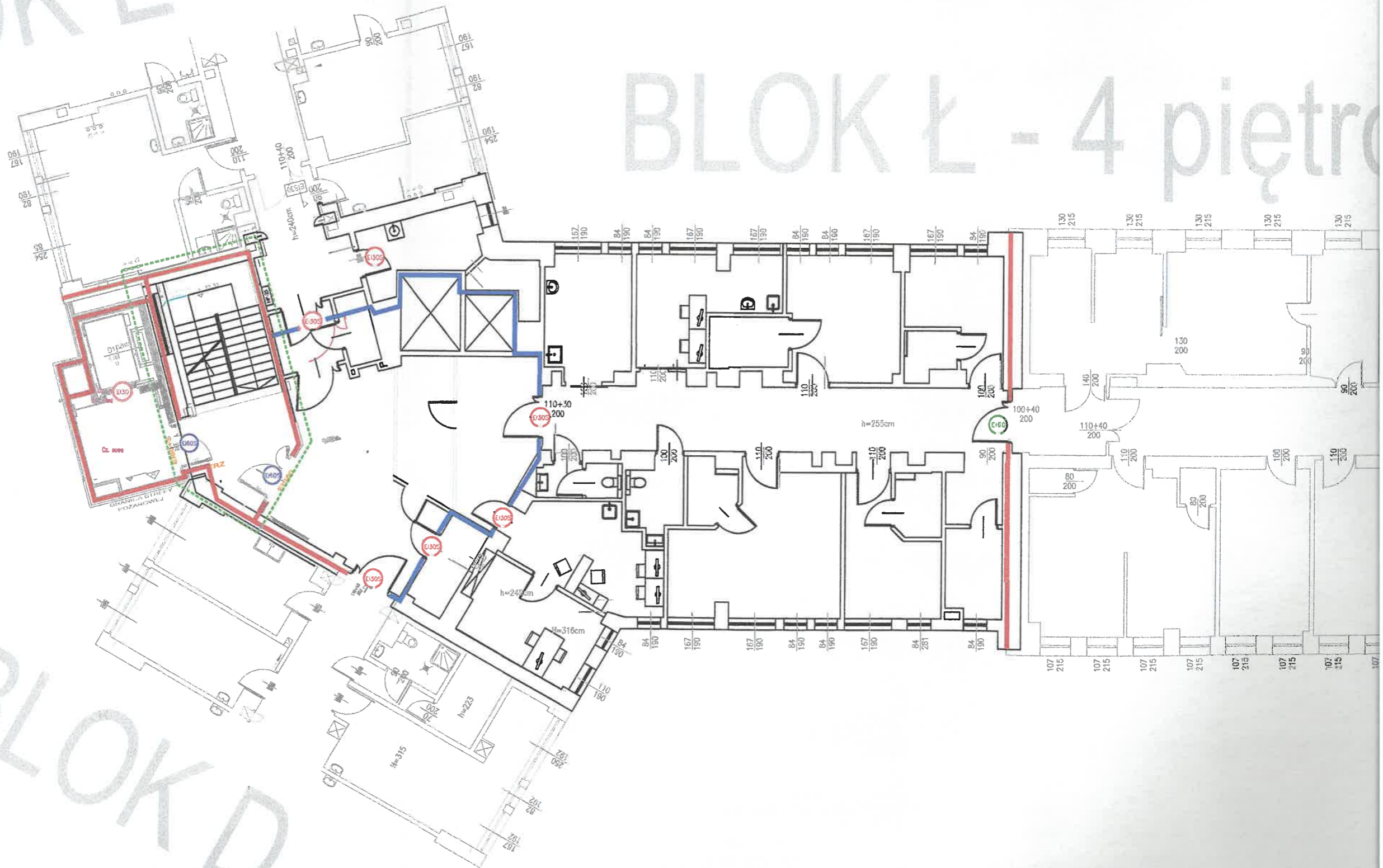
NR RYS.

7



BLOK E - 4 piętro

BLOK Ł - 4 piętro



The image shows a detailed architectural floor plan of a building, likely a residential or institutional structure. The plan includes various rooms, corridors, and structural elements. A large, semi-transparent watermark with the text "BLOK D" is oriented diagonally across the entire page, from the top left towards the bottom right. The plan itself is oriented with a north arrow pointing towards the top right. The drawing is a technical line drawing, showing walls, doors, windows, and furniture like beds in some rooms. The overall layout suggests a complex building with multiple functional areas.