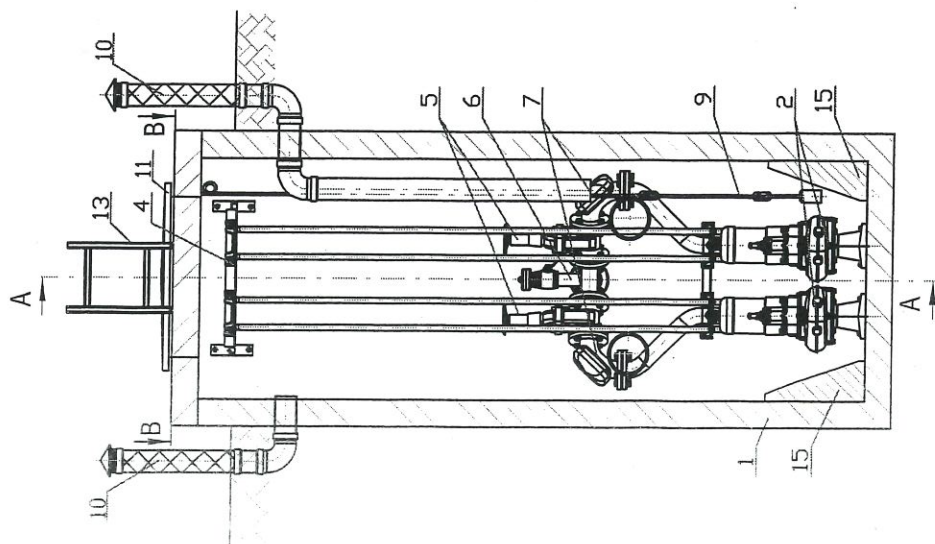
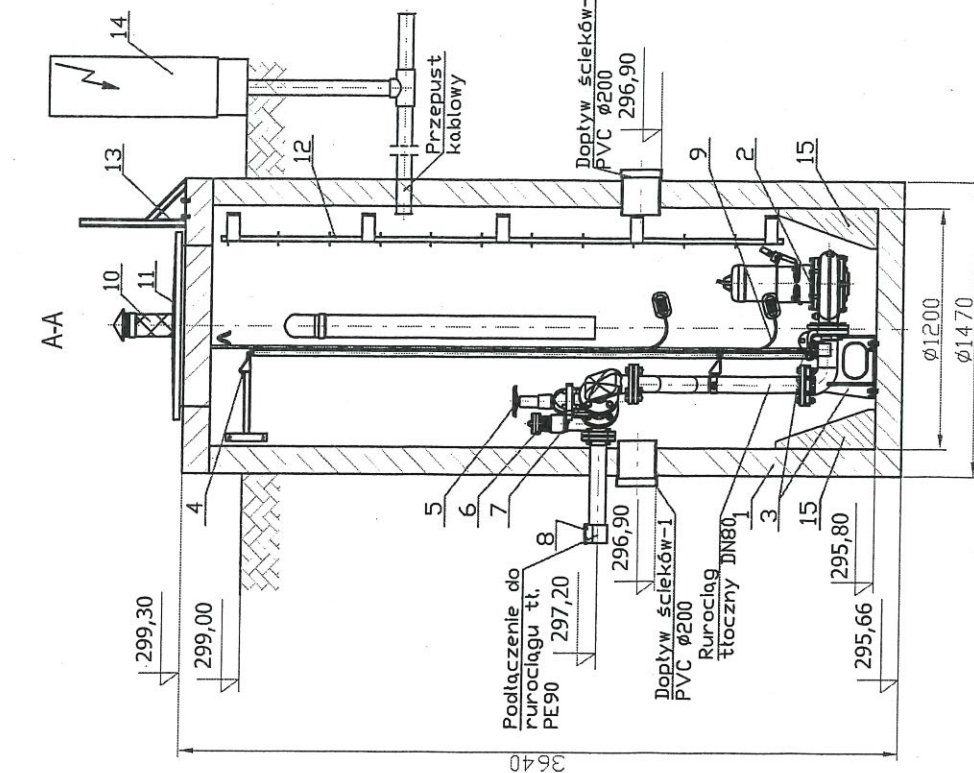


LP./Nazwa elementu/Ilość

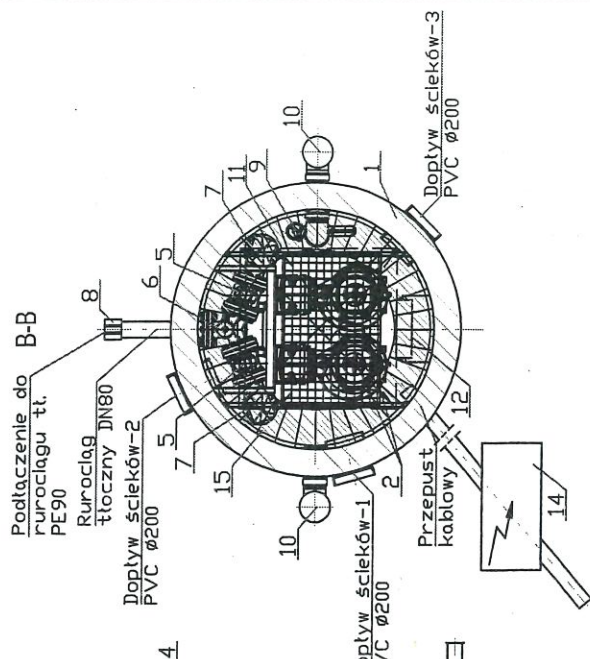
1. Zbiornik betonowy $\phi 1200 \times 3640$ mm /1szt.
2. Pompa zatapialna FZV.3.81 - 4,0kW /2szt.
3. Stopa sprężająca pompę ZSP.3 z przewodnicami rurowymi /2szt.
4. Mocowanie przewodnic rurowych /2szt.
5. Zasuwa odcinająca /2szt.
6. Układ przepłukiwania rurociągu tłoczego /1szt.
7. Zawór zwrotny kulowy kolanowy /2szt.
8. Przyłącze (zależne od rurociągu tłoczego) /1szt.
9. Sonda hydrostatyczna z pływakami /1kpl.
10. Wentylacja $\phi 110$ z filtrem węglowym /2szt.
11. Właz nierzewny 800x800 mm /1szt.
12. Drabinka żelazowa /1szt.
13. Drabinka wsporcza /1szt.
14. Urządzenie zabezpieczająco-sterujące UZS.8 /1szt.
15. Przydenne betonowe /36szt.



STAROSTA BOCHENSKI
32-700 Bochnia
ul. Kazimierza Wielkiego 31

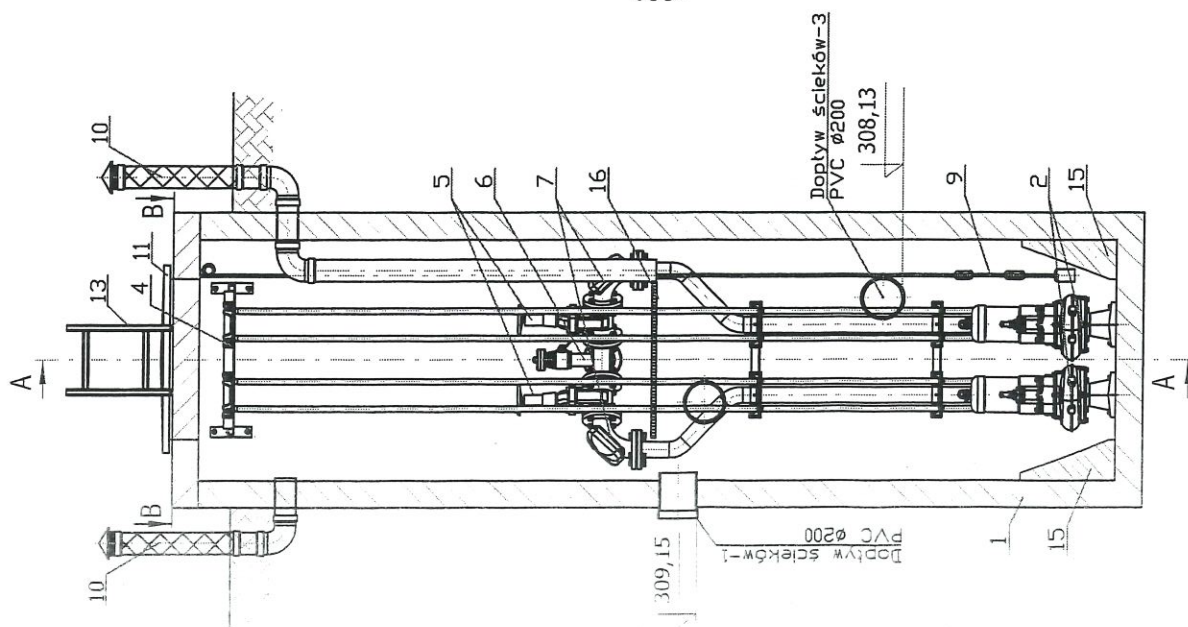
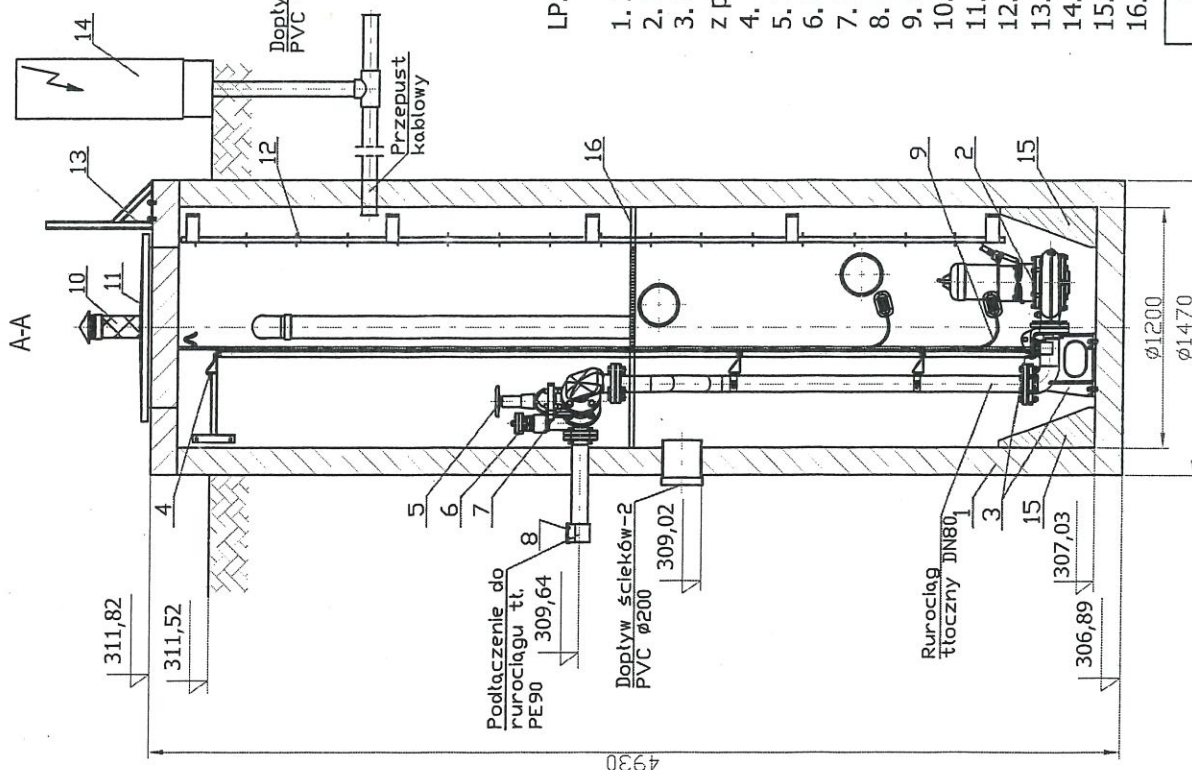
Przepompownia ścieków
P1
Łapanów

skala 1:25



LP./Nazwa elementu/Ilość

1. Zbiornik betonowy $\phi 1200 \times 4930 \text{ mm}$ /1szt.
2. Pompa zatapialna FZV.3.85 - 2,2kW /2szt.
3. Stopa sprzęgająca pompę ZSP.3 z przewodnikami rurowymi /2szt.
4. Mocowanie przewodnic rurowych /2szt.
5. Zasuwa odcinająca /2szt.
6. Układ przepłukiwania rurociągu tłocznego /1szt.
7. Zawór zwrotny kulowy kolanowy /2szt.
8. Przyłącze (zależne od rurociągu tłocznego) /1szt.
9. Sonda hydrostatyczna z pływakami /1kpl.
10. Wentylacja $\phi 110$ z filtrem węglowym /2szt.
11. Właz nierdzewny $800 \times 800 \text{ mm}$ /1szt.
12. Drabinka żelazna /1szt.
13. Drabinka wsporcza /1szt.
14. Urządzenie zabezpieczające sterujące UZS.87 /1szt.
15. Przydennice betonowe /36szt.
16. Podest roboczy /1szt.



Przepompownia ścieków
P2
Łapanów

skala 1:25