



Projektowanie i Nadzór w Budownictwie

mgr inż. Mariusz Murzyniak

Lipnica Wielka 616a, 34-483 Lipnica Wielka
tel: +48 601 480 350
email: murzyniak@gmail.com

PROJEKT WYKONAWCZY

Nazwa:

**Remont drogi gminnej K420041 Czarna Góra -
Rzepiska (przez Bryjów Pawliki) w miejscowości
Rzepiska w km 1+320 - 4+145**

Kategoria obiektu	XXV	
Miejscowość Obręb ew.	Rzepiska 0308 Rzepiska	
Gmina: Jednostka ew.	Bukowina Tatrzańska 121703_2 Bukowina Tatrzańska	
Województwo:	Małopolskie	
Działki nr ewid.:	Zgodnie ze zgłoszeniem robót bud.	
Inwestor:	GMINA BUKOWINA TATRZAŃSKA ul. Długa 144 34-530 Bukowina Tatrzańska	
Rodzaj oprac.:	Projekt indywidualny	
Branża:	Projektant	Podpis
Drogowa	<i>mgr inż. Krzysztof Murzyniak nr ewid. MAP/0023/PWBD/19</i>	

Lipiec 2021

SPIS TREŚCI

<u>Zawartość strony</u>		Str.
Strona tytułowa		
Spis treści		2
<u>PROJEKT ZAGOSPODAROWANIA TERENU</u>		
Strona tytułowa		4
Opis techniczny		5
Część graficzna projektu zagospodarowania terenu		10
<u>Część rysunkowa</u>	<u>NR RYS.</u>	<u>SKALA</u>
Mapa orientacyjna	<u>1</u>	
Istniejące zagospodarowanie terenu	<u>2.1-2.6</u>	<u>1:500</u>
Projekt zagospodarowania terenu	<u>3</u>	<u>1:50</u>

Załączniki:

- Projekt stałej zmiany organizacji ruchu dla remontowanego odcinka dr. K420041

PROJEKT ZAGOSPODAROWANIA TERENU

Nazwa:

***Remont drogi gminnej K420041 Czarna Góra -
 Rzepiska (przez Bryjów Pawliki) w miejscowości
 Rzepiska w km 1+320 - 4+145***

Kategoria obiektu	XXV	
Miejscowość	Rzepiska	
Obręb ew.	0308 Rzepiska	
Gmina:	Bukowina Tatrzańska	
Jednostka ew.	121703_2 Bukowina Tatrzańska	
Województwo:	Małopolskie	
Działki nr ewid.:	Zgodnie ze zgłoszeniem robót bud.	
Inwestor:	GMINA BUKOWINA TATRZAŃSKA ul. Długa 144 34-530 Bukowina Tatrzańska	
Rodzaj oprac.:	Projekt indywidualny	
Branża:	Projektant	Podpis
Drogowa	<i>mgr inż. Krzysztof Murzyniak nr ewid. MAP/0023/PWBD/19</i>	

Luty 2021

I- PROJEKT ZAGOSPODAROWANIA TERENU – CZĘŚĆ OPISOWA

I.1 DANE OGÓLNE INWESTYCJI

I.1.1 Podstawa opracowania dokumentacji:

Podstawą opracowania projektu jest zlecenie Inwestora:

- GMINA BUKOWINA TATRZAŃSKA ul. Długa 14434-530 Bukowina Tatrzańska
- Oględziny terenu, wizje lokalne
- Mapa sytuacyjno - wysokościowa w skali 1:500
- Rozporządzenie Ministra Transportu i Gospodarki Morskiej z dnia 2 marca 1999 r. w sprawie warunków technicznych jakim powinny odpowiadać drogi publiczne i ich usytuowanie (Dz. U. nr 43/99, poz. 430) z późn. zmianami.
- Inne obowiązujące normy i przepisy w zakresie projektowania.

I.1.2 Zakres opracowania

Zakresem niniejszego opracowania objęty jest projekt wykonawczy pt. **„Remont drogi gminnej K420041 Czarna Góra - Rzepiska (przez Bryjów Pawliki) w miejscowości Rzepiska w km 1+320 - 4+145”**. Zakres opracowania przedstawia projekt zagospodarowania terenu: Rysunek 2.1-2.6 - Projekt zagospodarowania terenu.

I.1.3 Przedmiot inwestycji

Przedmiotem inwestycji jest remont drogi gminnej prowadzącej przez wieś Rzepiska w gminie Bukowina Tatrzańska w km od 1+320 – 4+145.

Celem remontu drogi jest poprawa jakości powiązań komunikacyjnych i poprawa bezpieczeństwa dla poruszających się użytkowników po drodze gminnej

Zakres robót obejmuje remont konstrukcji podbudowy i nawierzchni asfaltowej jezdni wraz z remontem elementów odwodnienia drogi tj: korytka betonowe, ścianki czołowe wlotów do istniejących przepustów, elementy przepustów. Szerokość istniejącej jezdni o nawierzchni bitumicznej zmienna od 3,00 -5,50 m, długość remontowanego odcinka wynosi 2825 mb.

I.1.4 Inwestor:

GMINA BUKOWINA TATRZAŃSKA
ul. Długa 144
34-530 Bukowina Tatrzańska



I.2 STAN ISTNIEJACY ZAGOSPODAROWANIA TERENU

I.2.1 Granica i położenie inwestycji:

Inwestycja znajduje się po za miejscowym planem zagospodarowania przestrzennego. Zakres inwestycji mieści się w granicach działek objętych zgłoszeniem robót budowlanych.

I.2.2 Istniejące zagospodarowanie terenu:

W miejscu projektowanego przedsięwzięcia występuje teren mieszkalny wraz z istniejącą drogą asfaltową posiadającą liczne ubytki w nawierzchni, wypłukane pobocza, uszkodzone elementy związane z odwodnieniem odcinka drogi.

I.2.3 Zieleń:

Projektowany przebieg trasy nie wymaga ingerencji w istniejący drzewostan.

I.2.4 Ukształtowanie wysokościowe terenu:

Rzędne terenowe projektowanej drogi zawierają się w przedziale od 792 m n.p.m. do 946m n.p.m.

I.2.5 Obiekty i urządzenia obce:

Nie dotyczy.

I.2.6 Istniejące uzbrojenie terenu:

Roboty remontowe zasadniczo nie będą ingerować w istniejące uzbrojenie terenu.

I.2.7 Rozbiórki istniejących obiektów oraz obiekty przeznaczone do dalszego użytkowania :

Nie dotyczy.

I.3 PROJEKTOWANE ZAGOSPODAROWANIE TERENU

I.3.1 Zagospodarowanie terenu:

W ramach planowanych robót przewiduje się frezowanie istniejącej spękaną nawierzchni asfaltowej, uzupełnienie i wymianę słabej podbudowy, na podbudowę z kruszywa naturalnego i łamanego wymianę uszkodzonych (spękanych) korytek betonowych wraz z kratami na zjazdach, remont i wymianę betonowych płyt ażurowych na istniejących rowach i skarpach, odtworzenie spękanych i uszkodzonych ścianek czołowych na przepustach z betonu zbrojonego, remont i wymiana części przelotowych uszkodzonych przepustów rurowych znajdujących się w korpusie drogi, oczyszczenie i udrożnienie istniejących rowów i przepustów wzdłuż drogi, odtworzenie nawierzchni asfaltowej w ciągu remontowanej drogi – warstwa wiążąca i ścieralna z betonu asfaltowego, remont nawierzchni zjazdów asfaltowych, kruszywowych, z kostki brukowej na połączeniu z nową nawierzchnią asfaltową, uzupełnienie poboczy z kruszywa łamanego. Planowany zakres robót znajduje się w granicach pasa drogowego remontowanej drogi.

Przedmiotem inwestycji jest remont następujących elementów zagospodarowania:

Remont drogi gminnej K420041

- Długość 2825mb
- Szerokość jezdni 3-5,5m + poszerzenia,
- Powierzchnia projektowanej drogi wraz z poboczami i zjazdami: 12382m²
- Rodzaj nawierzchni : beton asfaltowy
- Odwodnienie istniejące: przepusty rurowe, ścieki, kraty ściekowe, wpusty uliczne wymagające remontu

Remontowane zagospodarowanie terenu przedstawione zostało na mapie sytuacyjno wysokościowej w skali 1:500 w granicach objętych projektem. Na projekcie zagospodarowania terenu – części graficznej Rysunek 2.1-2.6 - Projekt zagospodarowania terenu, przedstawiono usytuowanie projektowanych obiektów.

I.3.2 Nawiązanie geodezyjne :

Remontowane zagospodarowanie terenu zostało nawiązane sytuacyjnie i wysokościowo do sieci państwowej geodezyjnej w układzie sytuacyjnym „2000”.

I.3.3 Zakres robót rozbiórkowych:

Nie dotyczy,

I.3.4 Powiązanie komunikacyjne projektowanych obiektów:

Remontowana droga łączy się z drogą krajową nr 49.

I.3.5 Remontowy stan projektowany – opis ogólny:

Projektowany zakres remontu drogi gminnej – założenia ogólne

Remont drogi gminnej K420041

- Długość 2825mb
- Szerokość jezdni 3-5,5m + poszerzenia,
- Rodzaj nawierzchni : beton asfaltowy
- Odwodnienie istniejące: przepusty rurowe, ścieki, kraty ściekowe, wpusty uliczne wymagające remontu
- Spadek nawierzchni daszkowy 2% bądź jednostronny na łukach 3%
- Pobocze z destruktu asfaltowego o szer. Średniej 0.5-0.75m spadek -5% \

Konstrukcja nawierzchni w km 1+320-2+120**Szerokość nawierzchni zmienna średnio 5.5m + poszerzenia na łukach**

- Nawierzchnia z betonu asfaltowego AC11S gr. 5cm
- Warstwa wiążąca z betonu asfaltowego AC16W gr. 7cm
- Górna warstwa podbudowy z kruszywa łamanego 0/63mm gr. 20cm
- Dolna warstwa podbudowy z kruszywa naturalnego 0/63mm gr. 15cm
- Warstwa mrozochronna z pospółki 16cm
- Geowłóknina separująca

Konstrukcja nawierzchni w km 2+120 – 3+047**Szerokość nawierzchni zmienna średnio 4.0m + poszerzenia na łukach**

- Nawierzchnia z betonu asfaltowego AC11S gr. 5cm
- Warstwa wiążąca z betonu asfaltowego AC16W gr. 7cm
- Górna warstwa podbudowy z kruszywa łamanego 0/63mm gr. 20cm
- Dolna warstwa podbudowy z kruszywa naturalnego 0/63mm gr. 15cm
- Warstwa mrozochronna z pospółki 16cm
- Geowłóknina separująca

Konstrukcja nawierzchni w km 3+047 - 3+610**Szerokość nawierzchni 3.60m + poszerzenia na łukach**

- Nawierzchnia z betonu asfaltowego AC11S gr. 5cm
- Warstwa wiążąca/wyrównawcza z betonu asfaltowego AC16W gr. 7cm

Konstrukcja nawierzchni w km 3+610 – 4+145**Szerokość nawierzchni 3.00m + poszerzenia na łukach**

- Nawierzchnia z betonu asfaltowego AC11S gr. 5cm
- Warstwa wiążąca z betonu asfaltowego AC16W gr. 7cm
- Górna warstwa podbudowy z kruszywa łamanego 0/63mm gr. 20cm
- Dolna warstwa podbudowy z kruszywa naturalnego 0/63mm gr. 15cm
- Warstwa mrozochronna z pospółki 16cm
- Geowłóknina separująca

Pozostałe szczegóły przedstawiono na Rys. 3 – Przekroje Typowe

I.3.6 Odwodnienie i odprowadzenie wód deszczowych z projektowanych obiektów

Projektowany jest remont istniejących elementów odwodnienia. Zakres remontu zgodny z Rys. 2.1-2.6 Projekt Zagospodarowania Terenu oraz przedmiarem robót. Charakter odprowadzanych wód nie zmieni się względem istniejącego

I.3.7 Kolizje z istniejącą infrastrukturą :

Nie dotyczy

I.3.8 Projektowana zieleń :

Nie dotyczy

I.4. Ochrona konserwatorska

Teren przedmiotowej inwestycji nie jest wpisany do rejestru zabytków ani nie podlega z tego powodu ochronie na podstawie ustaleń miejscowego planu zagospodarowania przestrzennego.

I.5. Dane dotyczące wpływu eksploatacji górniczej, zagrożeń ruchami mas ziemnych, zagrożeniem powodziowym

Teren inwestycji znajduje się poza wpływem działalności górniczej, nie występują zagrożenia ruchem mas ziemnych, teren nie znajduje się w obszarach zalewowych.

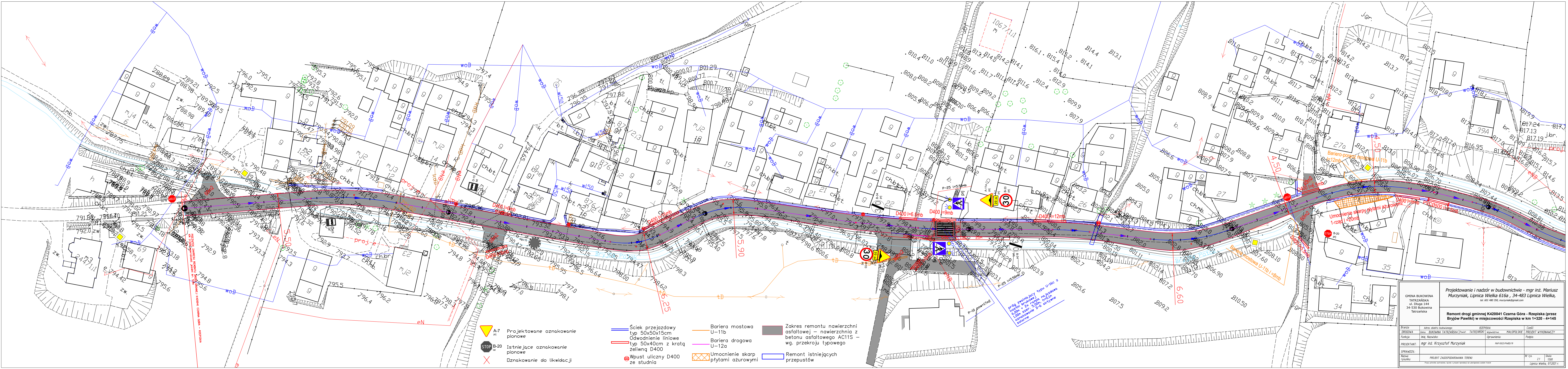
I.6. Informacja o obszarze oddziaływania obiektu. Dane o istniejących i przewidywanych cechach zagrożenia dla środowiska oraz higieny i zdrowia użytkowników; charakterystyka ekologiczna inwestycji:

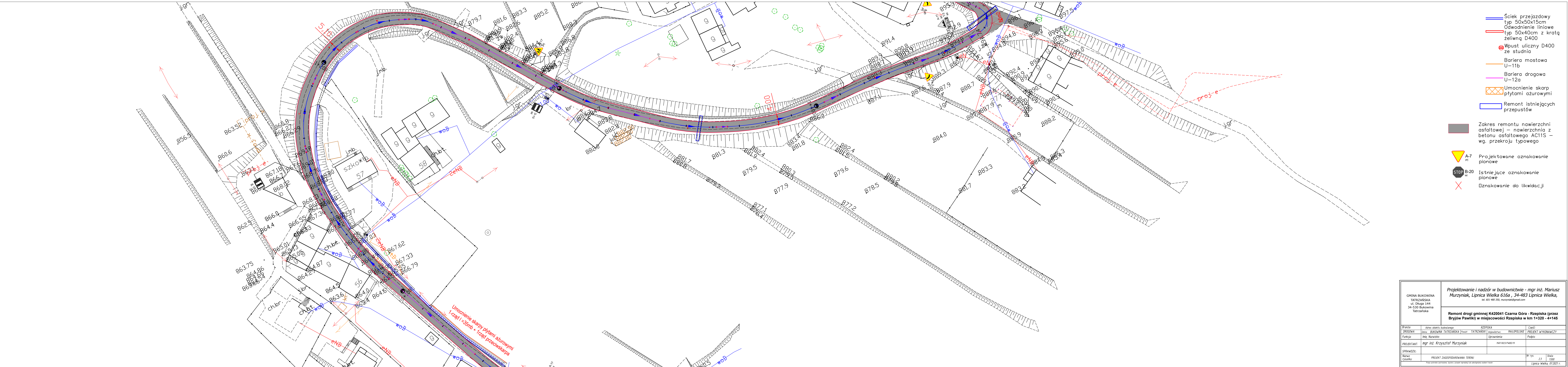
Prowadzone prace na etapie remontu nie spowodują znacznych zmian oraz zagrożeń w otaczającym środowisku. Rodzaj i skala planowanego przedsięwzięcia nie spowoduje znacznej zmiany w dotychczas wprowadzanych do środowiska ilościach i rodzajach substancji lub energii. Nie naruszy w znaczący sposób środowiska oraz higieny i zdrowia użytkowników obiektu budowlanego ani jego otoczenia. Ze względu na charakter przedsięwzięcia zakres uciążliwości pozostaje bez zmian i mieści się w granicach terenu inwestora.

PROJEKT ZAGOSPODAROWANIA TERENU - CZĘŚĆ GRAFICZNA

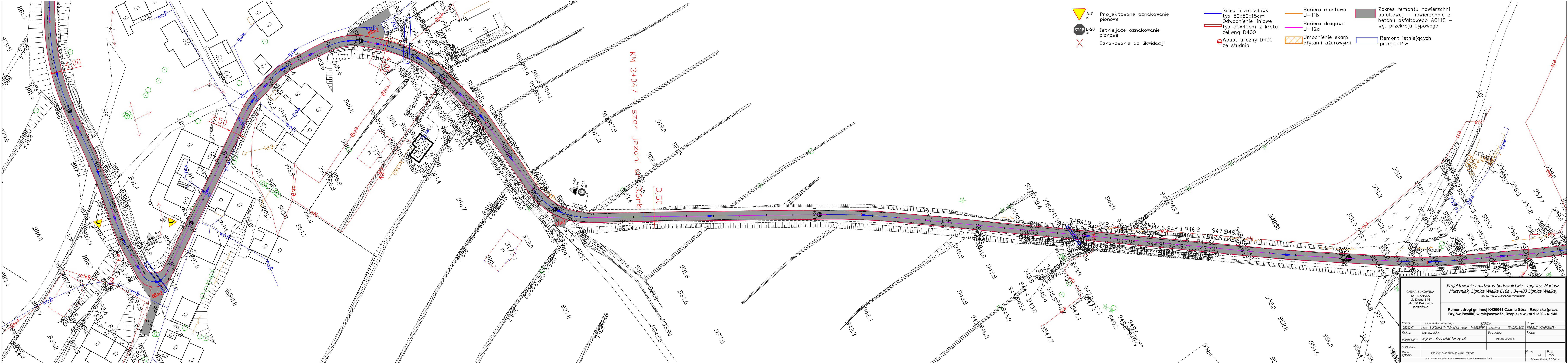


GMINA BUKOWINA TATRZAŃSKA ul. Długa 144 34-530 Bukowina Tatrzańska		Projektowanie i nadzór w budownictwie - mgr inż. Mariusz Murzyński, Lipnica Wielka 616a , 34-483 Lipnica Wielka, tel. 601 480 350, murzyniak@gmail.com					
		Remont drogi gminnej K420041 Czarna Góra - Rzepiska (przez Bryjów Pawliki) w miejscowości Rzepiska w km 1+320 - 4+145					
Branża:	Adres obiektu budowlanego:			RZEPISKA		Część:	
DROGOWA	Gmina:	BUKOWINA TATRZAŃSKA	Powiat:	TATRZAŃSKI	Województwo:	MAŁOPOLSKIE	PROJEKT WYKONAWCZY
Funkcja:	Imię, Nazwisko:			Uprawnienia:		Podpis:	
PROJEKTANT:	mgr inż. Krzysztof Murzyński			MAP/0023/PWBD/19			
SPRAWDZIŁ:							
Nazwa rysunku:	MAPA ORIENTACYJNA			Nr rys.		1	Skala:
						Lipnica Wielka, 07.2021 r.	





GMINA BUKOWINA TATRZAŃSKA ul. Długa 144 34-530 Bukowina Tatrzańska		Projektowanie i nadzór w budownictwie - mgr inż. Mariusz Murzyński, Lipnica Wielka 616a, 34-483 Lipnica Wielka, tel. 601 480 350, murzyniak@gmail.com	
		Remont drogi gminnej K420041 Czarna Góra - Rzepiska (przez Bryjów Pawliki) w miejscowości Rzepiska w km 1+320 - 4+145	
branża:	Adres obiektu budowlanego:	RZEPISKA	Część:
DRUGOWA	Gmina: BUKOWINA TATRZAŃSKA (Powiat: TATRZAŃSKI)	województwo: MAŁOPOLSKIE	PROJEKT WYKONAWCZY
funkcja:	Imię, Nazwisko:	Uprawnienie:	Podpis:
PROJEKTANT:	mgr inż. Krzysztof Murzyński		MAP/0023/PW/01/19
SPRAWDZIŁ:			
Nazwa rysunku:	PROJEKT ZAGOSPODAROWANIA TERENU		Nr rys. 2.3 Skala: 1:500
Praca autorska zastrzeżona. Tabela z prawem reprodukcji lub udostępniania osobom fizycznym			Lipnica Wielka, 07.2021 r.



- ▲ A-7 Projektowane oznakowanie pionowe
- STOP B-20 Istniejące oznakowanie pionowe
- ✕ Oznakowanie do likwidacji

- Ściek przejazdowy typ 50x50x15cm
- Odwodnienie liniowe typ 50x40cm z kratką żeliwną D400
- ⊙ Wpust uliczny D400 ze studnia

- Bariera mostowa U-11b
- Bariera drogowa U-12a
- ▨ Umocnienie skarp płytami ażurowymi

- Zakres remontu nawierzchni asfaltowej – nawierzchnia z betonu asfaltowego AC11S – wg. przekroju typowego
- ▭ Remont istniejących przepustów

GMINA BUKOWINA TATRZAŃSKA ul. Długa 144 34-530 Bukowina Tatrzańska		Projektowanie i nadzór w budownictwie - mgr inż. Mariusz Murzyński, Lipnica Wielka 616a, 34-483 Lipnica Wielka, tel. 601 480 350, murzyniak@gmail.com	
Remont drogi gminnej K420041 Czarna Góra - Rzepiska (przez Bryjów Pawlik) w miejscowości Rzepiska w km 1+320 - 4+145			
Branża: DROGOWA	Adres obiektu budowlanego: Gmina: BUKOWINA TATRZAŃSKA (Powiat: TATRZAŃSKI)	Województwo: MAŁOPOLSKIE	Część: PROJEKT WYKONAWCZY
Funkcja: PROJEKTANT:	Imię, Nazwisko: mgr inż. Krzysztof Murzyński	Uprawnienia: MAP/0023/PW02/19	Podpis:
SPRAWÓDZIŁ: Nazwa Firmo:	PROJEKT ZAGOSPODAROWANIA TERENU		Nr rys. 24 Skala: 1:500 Lipnica Wielka, 07.2021 r.

- Ściek przejazdowy
typ 50x50x15cm
- Odwodnienie liniowe
typ 50x40cm z kratką
żeliwną D400
- Wpust uliczny D400
ze studnią
- Bariera mostowa
U-11b
- Bariera drogowa
U-12a
- Umocnienie skarp
płytami azurowymi
- Remont istniejących
przepustów

- Zakres remontu nawierzchni
asfaltowej – nawierzchnia z
betonu asfaltowego AC11S –
wg. przekroju typowego
- A-7 Projektowane oznakowanie
pionowe
- B-20 Istniejące oznakowanie
pionowe
- Oznakowanie do likwidacji

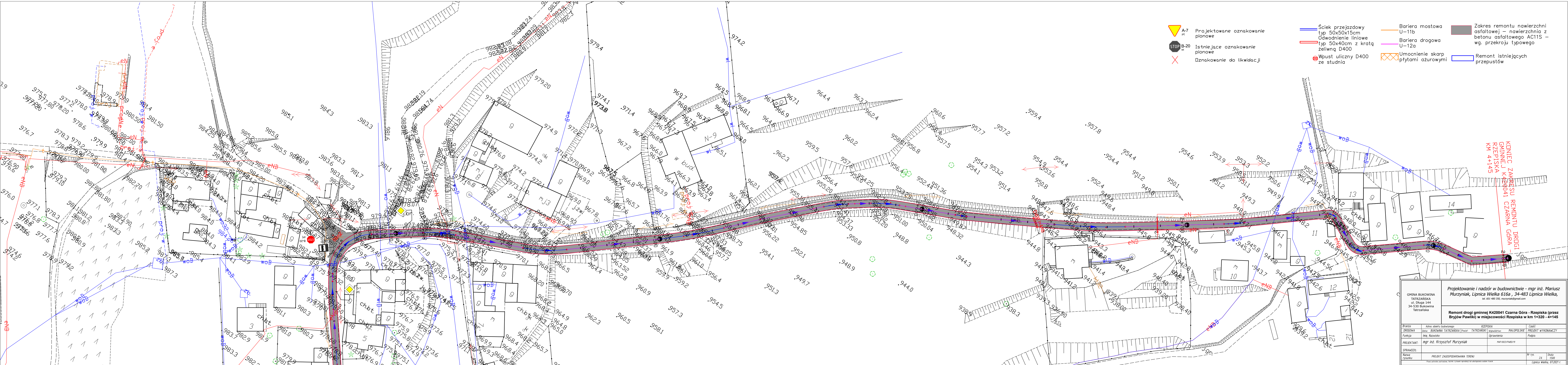
GMINA BUKOWINA TATRZAŃSKA ul. Długa 144 34-530 Bukowina Tatrzańska		Projektowanie i nadzór w budownictwie - mgr inż. Mariusz Murzyniak, Lipnica Wielka 616a, 34-483 Lipnica Wielka, tel. 601 480 350, murzyniak@gmail.com			
		Remont drogi gminnej K420041 Czarna Góra - Rzepiska (przez Bryjów Pawlik) w miejscowości Rzepiska w km 1+320 - 4+145			
Branża: DROGOWA	Adres obiektu budowlanego: Droga: BUKOWINA TATRZAŃSKA	RZEPISKA	Województwo: MAŁOPOLSKIE	Część: PROJEKT WYKONAWCZY	
Funkcja: Inż. Nazwisko:	mgr inż. Krzysztof Murzyniak		Uprawnienia: HAP/0023/PW/001/19	Podpis:	
PROJEKT ZAGOSPODAROWANIA TERENU		Mł. rys.		25	Skala: 1:500
Lipnica Wielka, 07.2021 r.					

1500

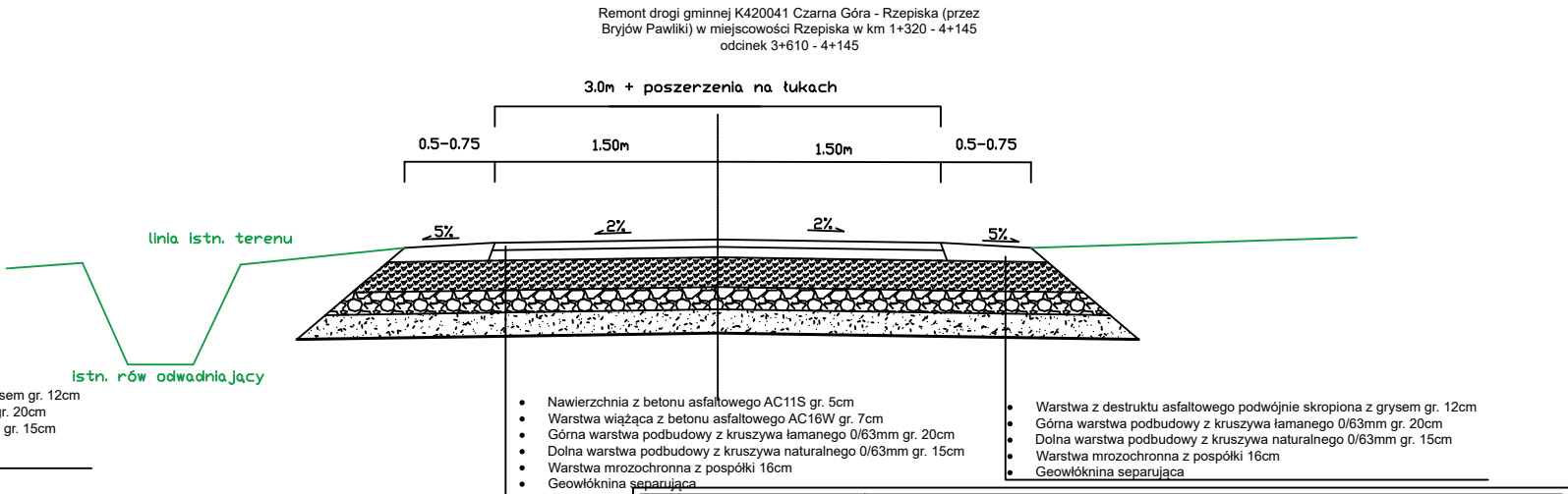
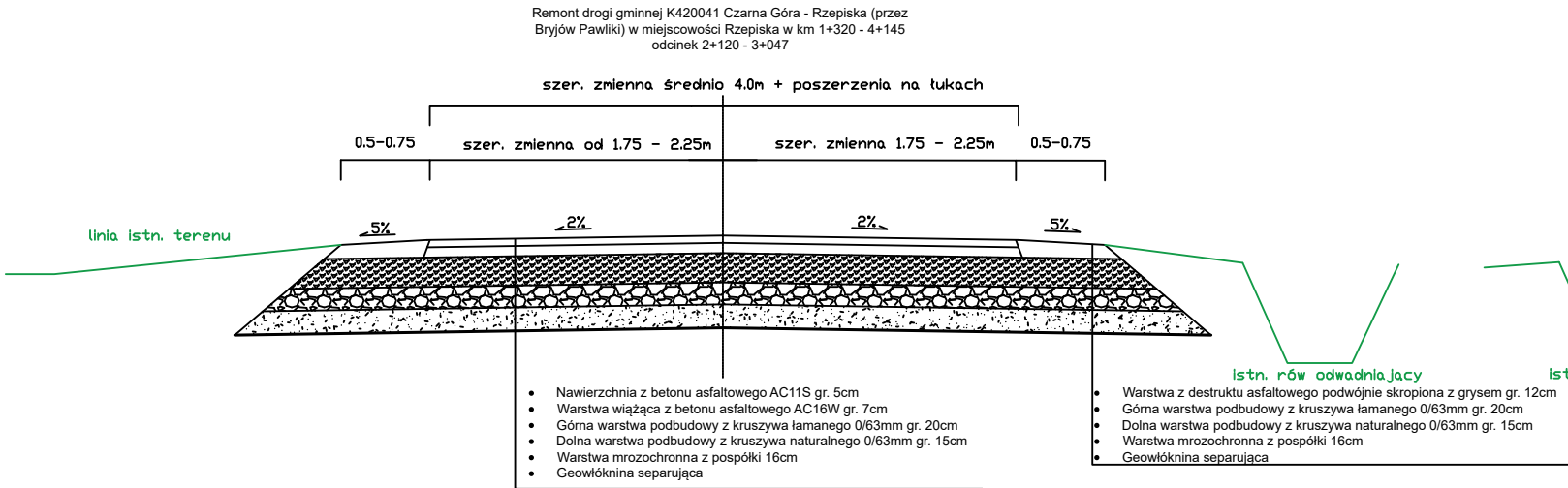
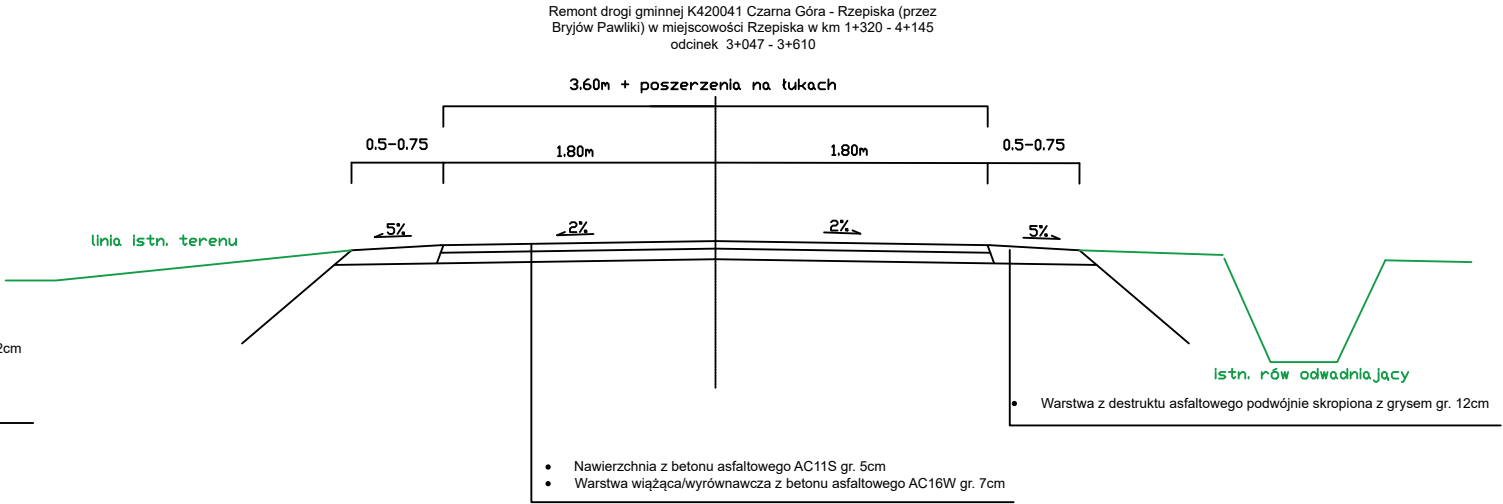
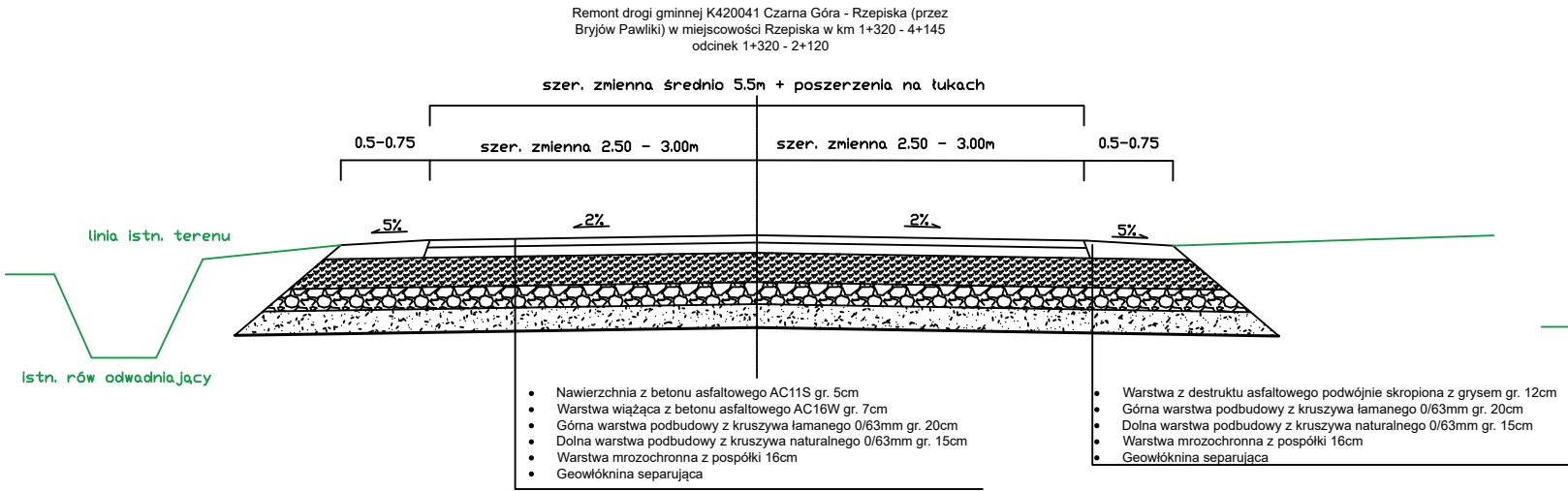
25

1500

Lipnica Wielka, 07.2021 r.



Przekroje
typowe



GMINA BUKOWINA TATRZAŃSKA ul. Długa 144 34-530 Bukowina Tatrzańska		Projektowanie i nadzór w budownictwie - mgr inż. Mariusz Murzyniak, Lipnica Wielka 616a , 34-483 Lipnica Wielka, tel. 601 480 350, murzyniak@gmail.com			
		Remont drogi gminnej K420041 Czarna Góra - Rzepiska (przez Bryjów Pawliki) w miejscowości Rzepiska w km 1+320 - 4+145			
Branża:	Adres obiektu budowlanego: RZEPISKA			Część:	
DROGOWA	Gmina: BUKOWINA TATRZAŃSKA	Powiat: TATRZAŃSKI	Województwo: MAŁOPOLSKIE	PROJEKT WYKONAWCZY	
Funkcja:	Imię, Nazwisko:		Uprawnienia:	Podpis:	
PROJEKTANT:	mgr inż. Krzysztof Murzyniak		MAP/0023/PWBD/19		
SPRAWDZIŁ:					
Nazwa rysunku:	PRZEKROJE TYPOWE			Nr rys. 3 Skala: 1:50	
Prawa autorskie zastrzeżone, łącznie z prawem reprodukcji lub udostępniania osobom trzecim				Lipnica Wielka, 07.2021 r.	