

Opolskie Centrum Rehabilitacji w Korfantowie

Partner kontaktowy:
Numer zlecenia:
Firma:
Numer klienta:

Data: 02.06.2022
Edytor:



Edytor
Telefon
faks
e-Mail

Spis treści

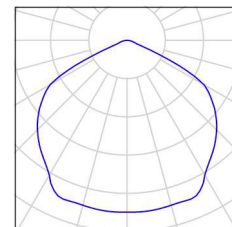
Opolskie Centrum Rehabilitacji w Korfantowie	
Strona tytułowa projektu	1
Spis treści	2
Lista opraw	3
Piwnica - Technologia Basenu	
Podsumowanie	4
Piwnica -Pomieszczenie Techniczne	
Podsumowanie	5
Powierzchnie obliczeniowe (zestawienie wyników)	6
Piwnica -Komunikacja 1	
Podsumowanie	7
Piwnica -Wentylatornia	
Podsumowanie	8
Piwnica -Wymiennikownia	
Podsumowanie	9
Piwnica -Komunikacja 2	
Podsumowanie	10
Piwnica -Rozdzielnia	
Podsumowanie	11
Piwnica -Pomieszczenie Techniczne 5	
Podsumowanie	12
Parter - Basen	
Podsumowanie	13
Powierzchnie obliczeniowe (zestawienie wyników)	14
Parter - Sala Gimnastyczno Rehabilitacyjna	
Podsumowanie	15
Powierzchnie obliczeniowe (zestawienie wyników)	16
Parter - Komunikacja 2	
Podsumowanie	17
Parter - Komunikacja 1	
Podsumowanie	18
Parter - Sala Ćwiczeń	
Podsumowanie	19

Edytor
Telefon
faks
e-Mail

Opolskie Centrum Rehabilitacji w Korfantowie / Lista opraw

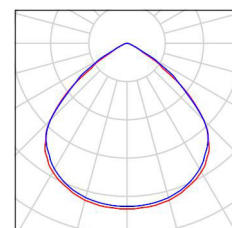
12 Ilość TM TECHNOLOGIE 106_NM TM.ONTEC R M1
60 NM
Numer artykułu: 106_NM
Strumień świetlny (Oprawa): 360 lm
Strumień świetlny (Lampy): 360 lm
Moc opraw: 1.0 W
Klasyfikacja oświetleń CIE: 100
Kod Flux CIE: 51 88 99 100 100
Wyposażenie: 1 x 010293 1LED (Czynnik korekcyjny 1.000).

Ilustracje oświetleń
znajdziesz w naszym
katalogu oświetleń.



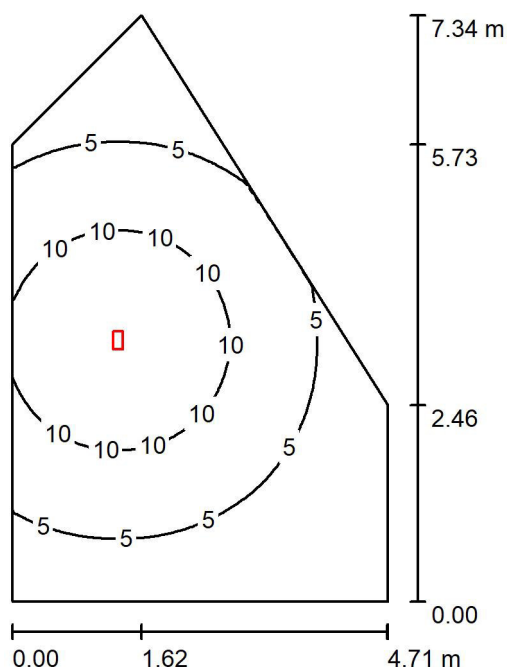
29 Ilość TM TECHNOLOGIE 126_M_NM_1 TM-
S2.M1X.60.180(1h) M_NM
Numer artykułu: 126_M_NM_1
Strumień świetlny (Oprawa): 371 lm
Strumień świetlny (Lampy): 371 lm
Moc opraw: 3.0 W
Klasyfikacja oświetleń CIE: 100
Kod Flux CIE: 60 94 99 100 100
Wyposażenie: 8 x LED (Czynnik korekcyjny 1.000).

Ilustracje oświetleń
znajdziesz w naszym
katalogu oświetleń.



Edytor
Telefon
faks
e-Mail

Piwnica - Technologia Basenu / Podsumowanie



Wysokość pomieszczenia: 3.000 m, Wysokość montażu: 3.000 m,
Współczynnik konserwacji: 0.80

Wartości Lux, Skala 1:95

Powierzchnia	ρ [%]	E_m [lx]	E_{min} [lx]	E_{max} [lx]	E_{min} / E_m
Płaszczyzna pracy	/	6.88	0.84	15	0.122
Podłoga	0	6.88	0.84	15	0.122
Sufit	0	0.00	0.00	0.00	0.000
Ściany (5)	0	1.90	0.02	17	/

Płaszczyzna pracy:

Wysokość: 0.000 m
Siatka: 128 x 128 Punkty
Margines: 0.000 m

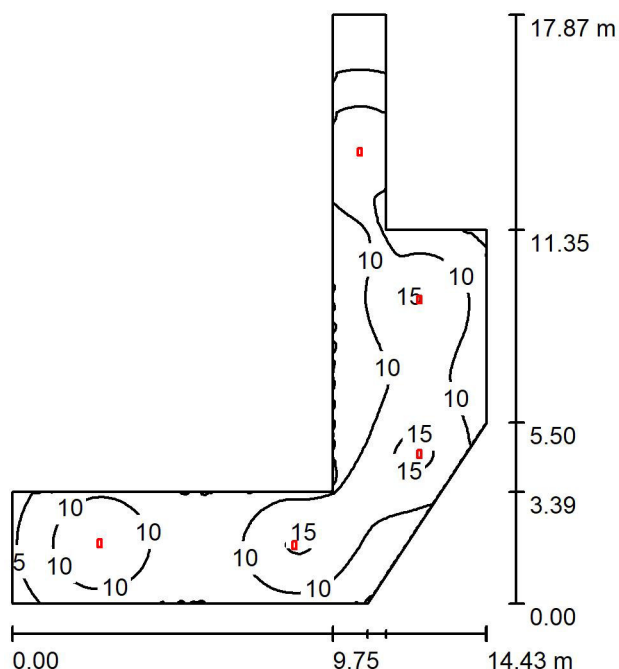
Wykaz opraw

Nr.	Ilość	Etykieta (Czynnik korekcyjny)	Φ (Oprawa) [lm]	Φ (Lampy) [lm]	P [W]
1	1	TM TECHNOLOGIE 126_M_NM_1 TM-S2.M1X.60.180(1h) M_NM (1.000)	371	371	3.0
W sumie:			371	371	3.0

Specyfikacja mocy przyłączeniowej: $0.12 \text{ W/m}^2 = 1.69 \text{ W/m}^2/100 \text{ lx}$ (Powierzchnia podstawowa: 25.75 m^2)

Edytor
Telefon
faks
e-Mail

Piwnica -Pomieszczenie Techniczne / Podsumowanie



Wysokość pomieszczenia: 3.000 m, Wysokość montażu: 3.000 m,
Współczynnik konserwacji: 0.80

Wartości Lux, Skala 1:230

Powierzchnia	ρ [%]	E_m [lx]	E_{min} [lx]	E_{max} [lx]	E_{min} / E_m
Płaszczyzna pracy	/	9.75	1.00	16	0.103
Podłoga	0	9.74	1.02	16	0.105
Sufit	0	0.00	0.00	0.01	0.011
Ściany (9)	0	3.44	0.01	46	/

Płaszczyzna pracy:

Wysokość: 0.000 m
Siatka: 128 x 128 Punkty
Margines: 0.000 m

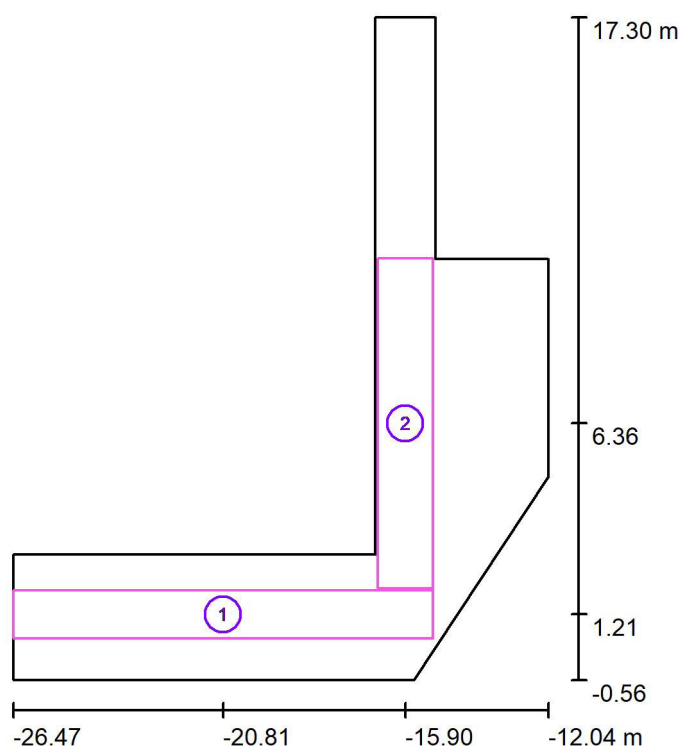
Wykaz opraw

Nr.	Ilość	Etykieta (Czynnik korekcyjny)	Φ (Oprawa) [lm]	Φ (Lampy) [lm]	P [W]
1	5	TM TECHNOLOGIE 126_M_NM_1 TM-S2.M1X.60.180(1h) M_NM (1.000)	371	371	3.0
W sumie:			1854	1855	15.0

Specyfikacja mocy przyłączeniowej: $0.17 \text{ W/m}^2 = 1.77 \text{ W/m}^2/100 \text{ lx}$ (Powierzchnia podstawowa: 86.73 m^2)

Edytor
Telefon
faks
e-Mail

Piwnica -Pomieszczenie Techniczne / Powierzchnie obliczeniowe (zestawienie wyników)



Skala 1 : 204

Lista powierzchni obliczeniowych

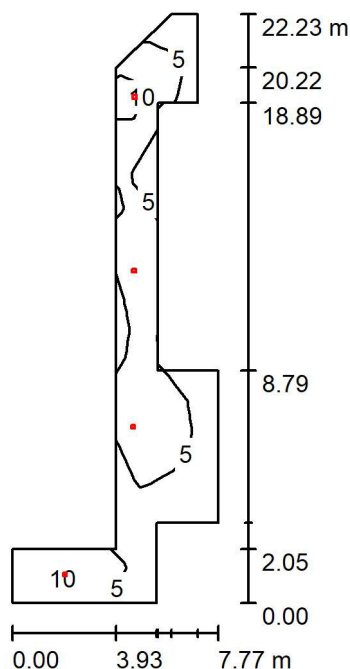
Nr.	Etykieta	Typ	Siatka	E_m [lx]	E_{min} [lx]	E_{max} [lx]	E_{min} / E_m	E_{min} / E_{max}
1	Powierzchnia obliczeniowa 1	pionowa	128 x 16	11	4.36	15	0.411	0.282
2	Powierzchnia obliczeniowa 2	pionowa	32 x 128	9.00	4.63	14	0.515	0.335

Podsumowanie wyników

Typ	Liczba	Średnia [lx]	Min. [lx]	Maks. [lx]	E_{min} / E_m	E_{min} / E_{max}
pionowa	2	9.85	4.36	15	0.44	0.28

Edytor
Telefon
faks
e-Mail

Piwnica -Komunikacja 1 / Podsumowanie



Wysokość pomieszczenia: 3.000 m, Wysokość montażu: 3.000 m,
Współczynnik konserwacji: 0.80

Wartości Lux, Skala 1:286

Powierzchnia	ρ [%]	E_m [lx]	E_{min} [lx]	E_{max} [lx]	E_{min} / E_m
Płaszczyzna pracy	/	6.77	1.38	12	0.203
Podłoga	0	6.81	0.96	12	0.141
Sufit	0	0.00	0.00	0.00	0.005
Ściany (13)	0	4.05	0.00	85	/

Płaszczyzna pracy:

Wysokość: 0.000 m
Siatka: 21 x 7 Punkty
Margines: 0.000 m

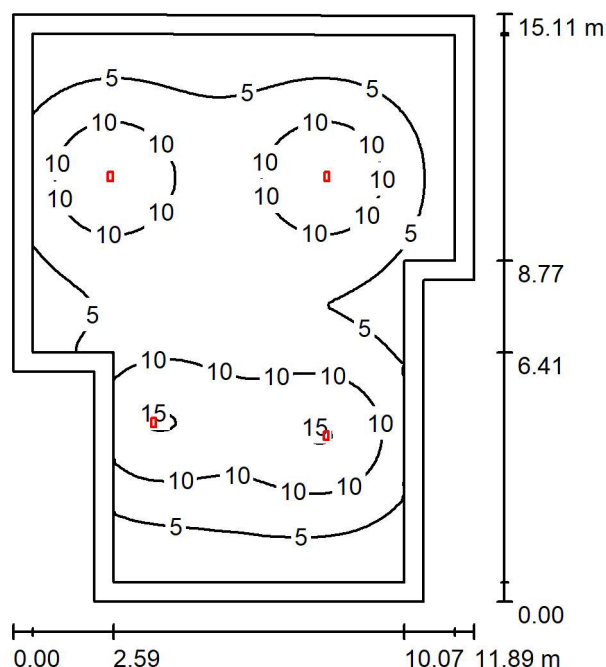
Wykaz opraw

Nr.	Ilość	Etykieta (Czynnik korekcyjny)	Φ (Oprawa) [lm]	Φ (Lampy) [lm]	P [W]
1	4	TM TECHNOLOGIE 106_NM TM.ONTEC R M1 60 NM (1.000)	360	360	1.0
W sumie:			1441	1440	4.0

Specyfikacja mocy przyłączeniowej: $0.07 \text{ W/m}^2 = 1.00 \text{ W/m}^2/100 \text{ lx}$ (Powierzchnia podstawowa: 58.96 m^2)

Edytor
Telefon
faks
e-Mail

Piwnica -Wentylatornia / Podsumowanie



Wysokość pomieszczenia: 3.000 m, Wysokość montażu: 3.000 m,
Współczynnik konserwacji: 0.80

Wartości Lux, Skala 1:195

Powierzchnia	ρ [%]	E_m [lx]	E_{min} [lx]	E_{max} [lx]	E_{min} / E_m
Płaszczyzna pracy	/	7.40	0.64	15	0.086
Podłoga	0	6.62	0.30	15	0.046
Sufit	0	0.00	0.00	0.01	0.100
Ściany (8)	0	0.94	0.02	13	/

Płaszczyzna pracy:

Wysokość: 0.000 m
Siatka: 128 x 128 Punkty
Margines: 0.500 m

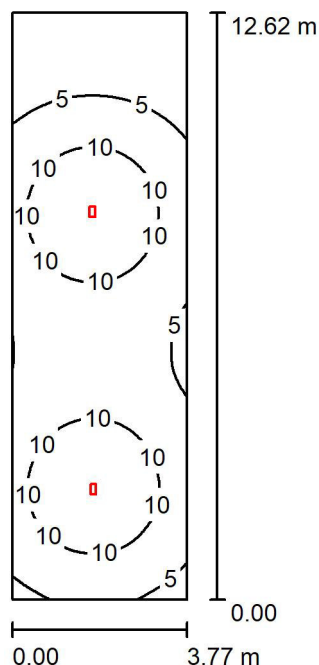
Wykaz opraw

Nr.	Ilość	Etykieta (Czynnik korekcyjny)	Φ (Oprawa) [lm]	Φ (Lampy) [lm]	P [W]
1	4	TM TECHNOLOGIE 126_M_NM_1 TM-S2.M1X.60.180(1h) M_NM (1.000)	371	371	3.0
W sumie:			1483	1484	12.0

Specyfikacja mocy przyłączeniowej: $0.08 \text{ W/m}^2 = 1.04 \text{ W/m}^2/100 \text{ lx}$ (Powierzchnia podstawowa: 156.09 m^2)

Edytor
Telefon
faks
e-Mail

Piwnica -Wymiennikownia / Podsumowanie



Wysokość pomieszczenia: 3.000 m, Wysokość montażu: 3.000 m,
Współczynnik konserwacji: 0.80

Wartości Lux, Skala 1:163

Powierzchnia	ρ [%]	E_m [lx]	E_{min} [lx]	E_{max} [lx]	E_{min} / E_m
Płaszczyzna pracy	/	7.82	0.71	15	0.091
Podłoga	0	7.82	0.71	15	0.091
Sufit	0	0.00	0.00	0.00	0.036
Ściany (4)	0	2.26	0.01	9.99	/

Płaszczyzna pracy:

Wysokość: 0.000 m
Siatka: 64 x 128 Punkty
Margines: 0.000 m

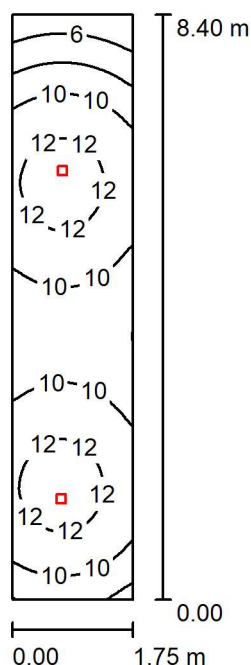
Wykaz opraw

Nr.	Ilość	Etykieta (Czynnik korekcyjny)	Φ (Oprawa) [lm]	Φ (Lampy) [lm]	P [W]
1	2	TM TECHNOLOGIE 126_M_NM_1 TM-S2.M1X.60.180(1h) M_NM (1.000)	371	371	3.0
W sumie:			742	742	6.0

Specyfikacja mocy przyłączeniowej: $0.13 \text{ W/m}^2 = 1.61 \text{ W/m}^2/100 \text{ lx}$ (Powierzchnia podstawowa: 47.54 m^2)

Edytor
Telefon
faks
e-Mail

Piwnica -Komunikacja 2 / Podsumowanie



Wysokość pomieszczenia: 3.000 m, Wysokość montażu: 3.000 m,
Współczynnik konserwacji: 0.80

Wartości Lux, Skala 1:109

Powierzchnia	ρ [%]	E_m [lx]	E_{min} [lx]	E_{max} [lx]	E_{min} / E_m
Płaszczyzna pracy	/	10	4.49	13	0.438
Podłoga	0	10	4.49	13	0.438
Sufit	0	0.00	0.00	0.00	0.035
Ściany (4)	0	7.00	0.02	69	/

Płaszczyzna pracy:

Wysokość: 0.000 m
Siatka: 32 x 128 Punkty
Margines: 0.000 m

Wykaz opraw

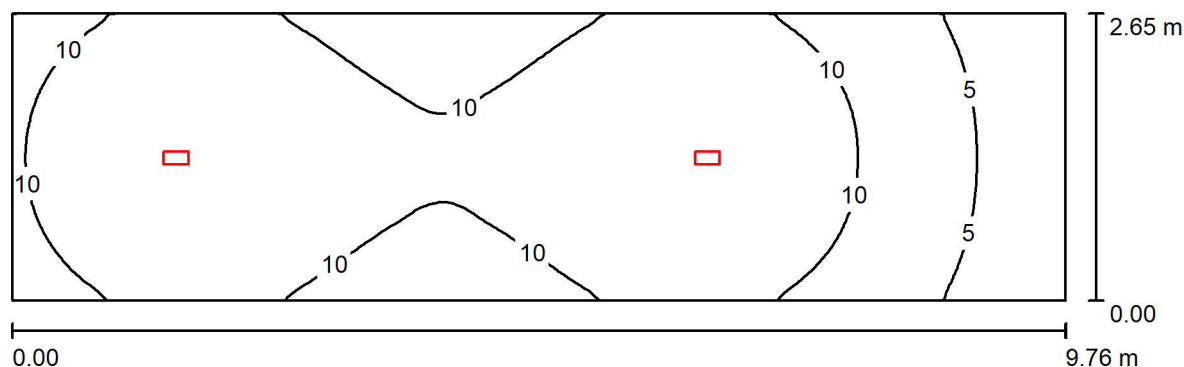
Nr.	Ilość	Etykieta (Czynnik korekcyjny)	Φ (Oprawa) [lm]	Φ (Lampy) [lm]	P [W]
1	2	TM TECHNOLOGIE 106_NM TM.ONTEC R M1 60 NM (1.000)	360	360	1.0
W sumie:			720	720	2.0

Specyfikacja mocy przyłączeniowej: $0.14 \text{ W/m}^2 = 1.33 \text{ W/m}^2/100 \text{ lx}$ (Powierzchnia podstawowa: 14.66 m^2)



Edytor
Telefon
faks
e-Mail

Piwnica -Rozdzielnia / Podsumowanie



Wysokość pomieszczenia: 3.000 m, Wysokość montażu: 3.000 m,
Współczynnik konserwacji: 0.80

Wartości Lux, Skala 1:70

Powierzchnia	ρ [%]	E_m [lx]	E_{min} [lx]	E_{max} [lx]	E_{min} / E_m
Płaszczyzna pracy	/	10	2.17	15	0.211
Podłoga	0	10	2.17	15	0.211
Sufit	0	0.00	0.00	0.00	0.048
Ściany (4)	0	4.41	0.02	17	/

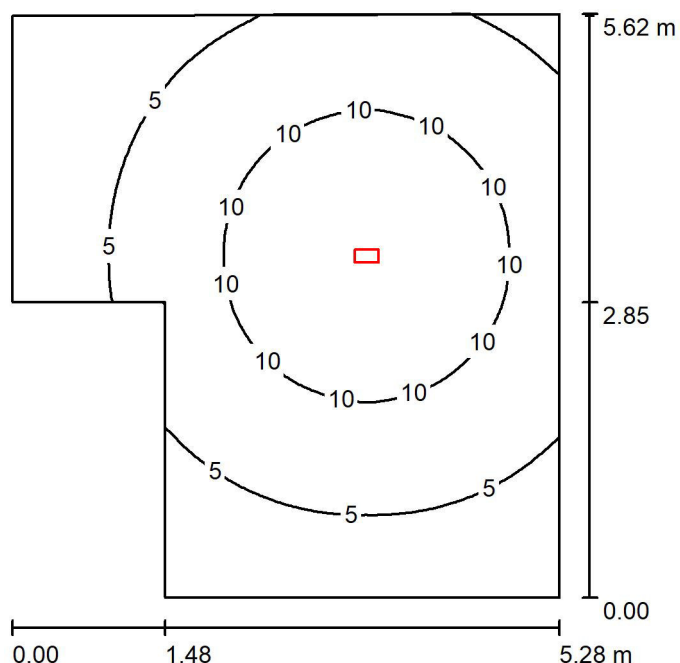
Płaszczyzna pracy:

Wysokość: 0.000 m
Siatka: 128 x 64 Punkty
Margines: 0.000 m

Wykaz opraw

Nr.	Ilość	Etykieta (Czynnik korekcyjny)	Φ (Oprawa) [lm]	Φ (Lampy) [lm]	P [W]
1	2	TM TECHNOLOGIE 126_M_NM_1 TM-S2.M1X.60.180(1h) M_NM (1.000)	371	371	3.0
W sumie:			742	742	6.0

Specyfikacja mocy przyłączeniowej: $0.23 \text{ W/m}^2 = 2.26 \text{ W/m}^2/100 \text{ lx}$ (Powierzchnia podstawowa: 25.85 m^2)

Piwnica -Pomieszczenie Techniczne 5 / Podsumowanie

Wysokość pomieszczenia: 3.000 m, Wysokość montażu: 3.000 m,
Współczynnik konserwacji: 0.80

Wartości Lux, Skala 1:73

Powierzchnia	ρ [%]	E_m [lx]	E_{min} [lx]	E_{max} [lx]	E_{min} / E_m
Płaszczyzna pracy	/	7.30	1.34	15	0.183
Podłoga	0	7.30	1.34	15	0.183
Sufit	0	0.00	0.00	0.00	0.000
Ściany (6)	0	1.70	0.01	8.60	/

Płaszczyzna pracy:

Wysokość: 0.000 m
Siatka: 128 x 128 Punkty
Margines: 0.000 m

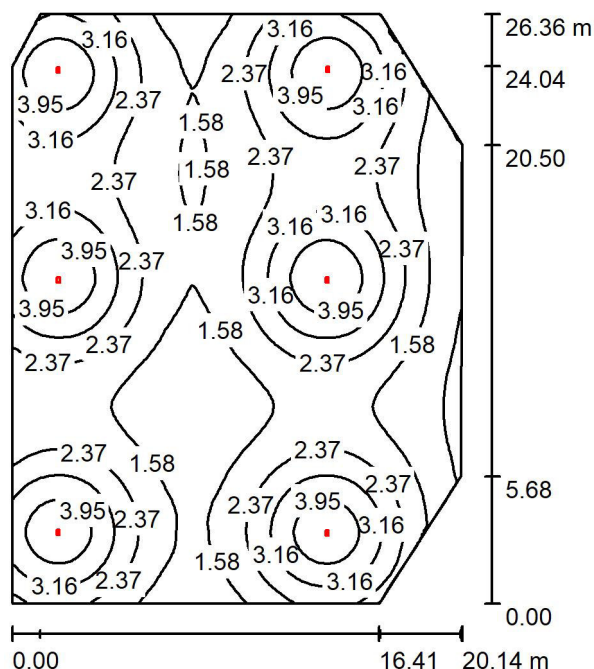
Wykaz opraw

Nr.	Ilość	Etykieta (Czynnik korekcyjny)	Φ (Oprawa) [lm]	Φ (Lampy) [lm]	P [W]
1	1	TM TECHNOLOGIE 126_M_NM_1 TM-S2.M1X.60.180(1h) M_NM (1.000)	371	371	3.0
W sumie:			371	371	3.0

Specyfikacja mocy przyłączeniowej: $0.12 \text{ W/m}^2 = 1.61 \text{ W/m}^2/100 \text{ lx}$ (Powierzchnia podstawowa: 25.45 m^2)

Edytor
Telefon
faks
e-Mail

Parter - Basen / Podsumowanie



Wysokość pomieszczenia: 5.400 m, Wysokość montażu: 5.400 m,
Współczynnik konserwacji: 0.80

Wartości Lux, Skala 1:339

Powierzchnia	ρ [%]	E_m [lx]	E_{min} [lx]	E_{max} [lx]	E_{min} / E_m
Płaszczyzna pracy	/	2.45	0.60	4.57	0.244
Podłoga	0	2.46	0.60	4.62	0.244
Sufit	0	0.00	0.00	0.00	0.056
Ściany (7)	0	1.14	0.02	9.49	/

Płaszczyzna pracy:

Wysokość: 0.000 m
Siatka: 128 x 128 Punkty
Margines: 0.000 m

Wykaz opraw

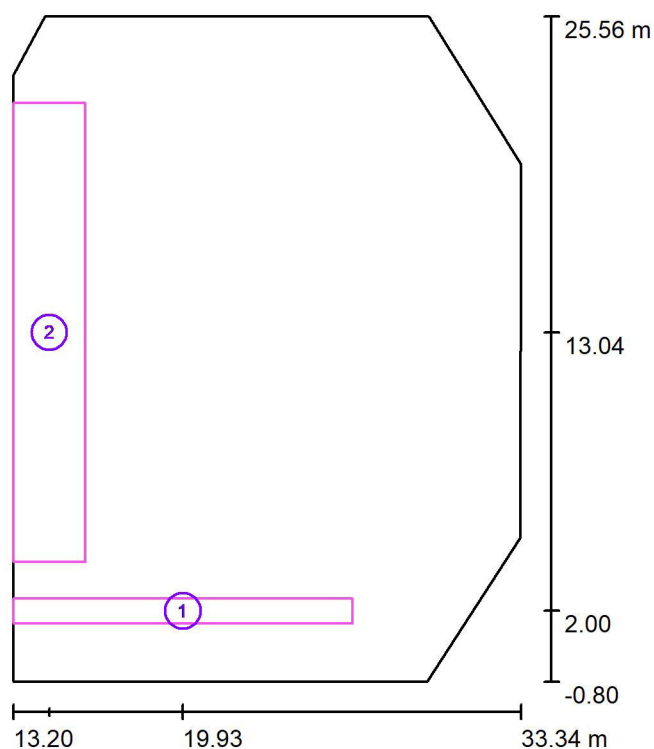
Nr.	Ilość	Etykieta (Czynnik korekcyjny)	Φ (Oprawa) [lm]	Φ (Lampy) [lm]	P [W]
1	6	TM TECHNOLOGIE 126_M_NM_1 TM-S2.M1X.60.180(1h) M_NM (1.000)	371	371	3.0
W sumie:			2225	2226	18.0

Specyfikacja mocy przyłączeniowej: $0.04 \text{ W/m}^2 = 1.45 \text{ W/m}^2/100 \text{ lx}$ (Powierzchnia podstawowa: 507.39 m^2)



Edytor
Telefon
faks
e-Mail

Parter - Basen / Powierzchnie obliczeniowe (zestawienie wyników)



Skala 1 : 300

Lista powierzchni obliczeniowych

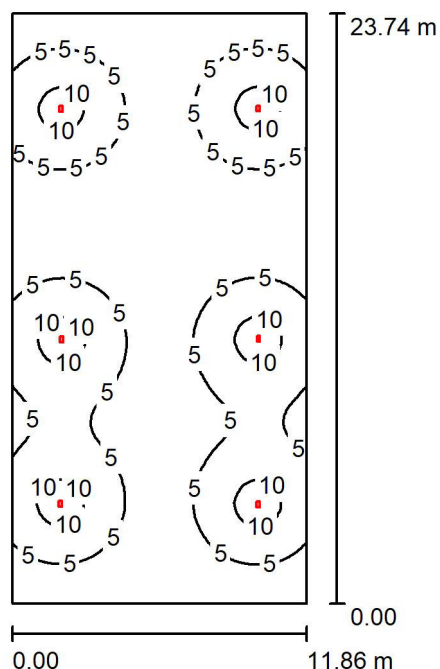
Nr.	Etykieta	Typ	Siatka	E_m [lx]	E_{min} [lx]	E_{max} [lx]	E_{min} / E_m	E_{min} / E_{max}
1	Powierzchnia obliczeniowa 1	pionowa	64 x 8	2.97	1.46	4.51	0.492	0.324
2	Powierzchnia obliczeniowa 2	pionowa	32 x 128	3.04	1.56	4.57	0.512	0.340

Podsumowanie wyników

Typ	Liczba	Średnia [lx]	Min. [lx]	Maks. [lx]	E_{min} / E_m	E_{min} / E_{max}
pionowa	2	3.02	1.46	4.57	0.48	0.32

Edytor
Telefon
faks
e-Mail

Parter - Sala Gimnastyczno Rehabilitacyjna / Podsumowanie



Wysokość pomieszczenia: 3.400 m, Wysokość montażu: 3.400 m,
Współczynnik konserwacji: 0.80

Wartości Lux, Skala 1:305

Powierzchnia	ρ [%]	E_m [lx]	E_{min} [lx]	E_{max} [lx]	E_{min} / E_m
Płaszczyzna pracy	/	5.00	1.03	11	0.207
Podłoga	0	5.00	1.06	11	0.213
Sufit	0	0.00	0.00	0.00	0.074
Ściany (4)	0	1.57	0.03	8.00	/

Płaszczyzna pracy:

Wysokość: 0.000 m
Siatka: 128 x 128 Punkty
Margines: 0.000 m

Wykaz opraw

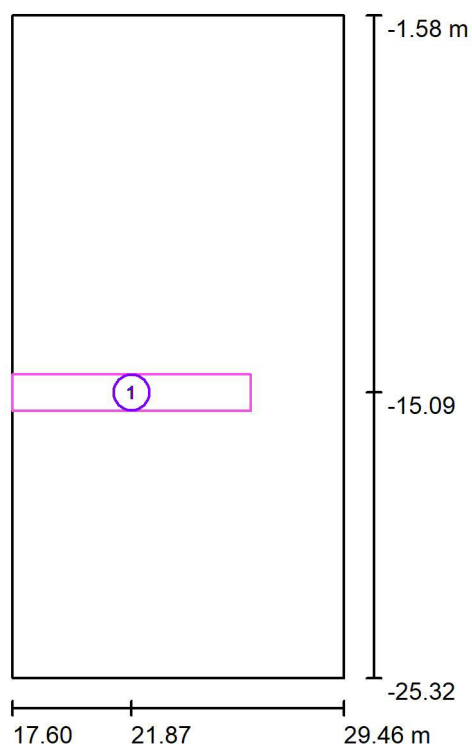
Nr.	Ilość	Etykieta (Czynnik korekcyjny)	Φ (Oprawa) [lm]	Φ (Lampy) [lm]	P [W]
1	6	TM TECHNOLOGIE 126_M_NM_1 TM-S2.M1X.60.180(1h) M_NM (1.000)	371	371	3.0
W sumie:			2225	2226	18.0

Specyfikacja mocy przyłączeniowej: $0.06 \text{ W/m}^2 = 1.28 \text{ W/m}^2/100 \text{ lx}$ (Powierzchnia podstawowa: 281.52 m^2)



Edytor
Telefon
faks
e-Mail

Parter - Sala Gimnastyczno Rehabilitacyjna / Powierzchnie obliczeniowe (zestawienie wyników)



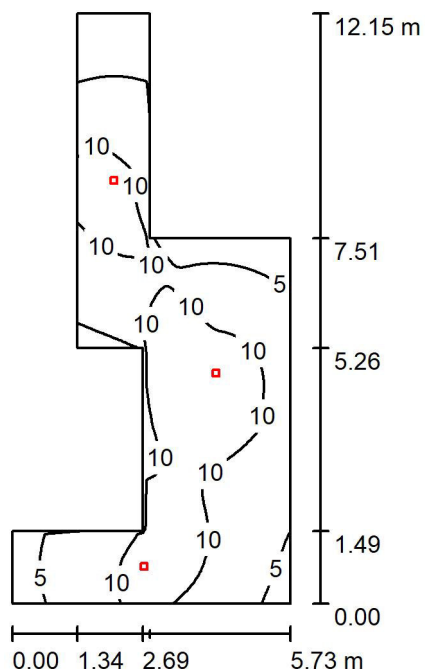
Skala 1 : 271

Lista powierzchni obliczeniowych

Nr.	Etykieta	Typ	Siatka	E_m [lx]	E_{min} [lx]	E_{max} [lx]	E_{min} / E_m	E_{min} / E_{max}
1	Powierzchnia obliczeniowa 1	pionowa	64 x 16	6.88	3.15	11	0.459	0.276

Edytor
Telefon
faks
e-Mail

Parter - Komunikacja 2 / Podsumowanie



Wysokość pomieszczenia: 3.200 m, Wysokość montażu: 3.200 m,
Współczynnik konserwacji: 0.80

Wartości Lux, Skala 1:156

Powierzchnia	ρ [%]	E_m [lx]	E_{min} [lx]	E_{max} [lx]	E_{min} / E_m
Płaszczyzna pracy	/	8.48	2.20	13	0.259
Podłoga	0	8.49	2.20	13	0.259
Sufit	0	0.00	0.00	0.00	0.008
Ściany (10)	0	4.49	0.01	65	/

Płaszczyzna pracy:

Wysokość: 0.000 m
Siatka: 64 x 128 Punkty
Margines: 0.000 m

Wykaz oprav

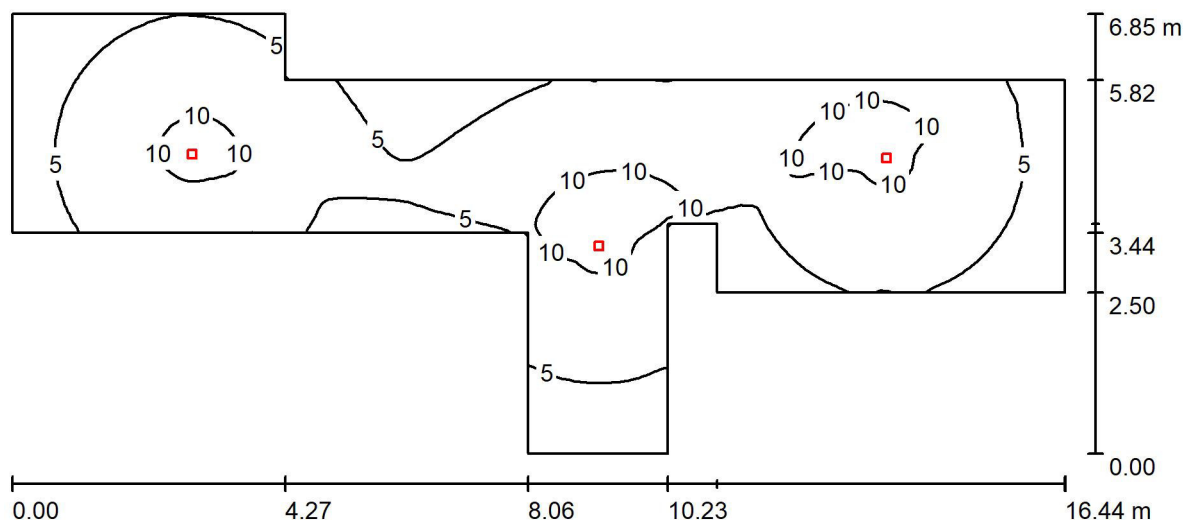
Nr.	Ilość	Etykieta (Czynnik korekcyjny)	Φ (Oprawa) [lm]	Φ (Lampy) [lm]	P [W]
1	3	TM TECHNOLOGIE 106_NM TM.ONTEC R M1 60 NM (1.000)	360	360	1.0
W sumie:			1081	1080	3.0

Specyfikacja mocy przyłączeniowej: $0.08 \text{ W/m}^2 = 0.96 \text{ W/m}^2/100 \text{ lx}$ (Powierzchnia podstawowa: 36.80 m^2)



Edytor
Telefon
faks
e-Mail

Parter - Komunikacja 1 / Podsumowanie



Wysokość pomieszczenia: 3.200 m, Wysokość montażu: 3.200 m,
Współczynnik konserwacji: 0.80

Wartości Lux, Skala 1:118

Powierzchnia	ρ [%]	E_m [lx]	E_{min} [lx]	E_{max} [lx]	E_{min} / E_m
Płaszczyzna pracy	/	6.86	1.30	12	0.190
Podłoga	0	6.87	1.31	12	0.191
Sufit	0	0.00	0.00	0.00	0.005
Ściany (12)	0	3.08	0.00	31	/

Płaszczyzna pracy:

Wysokość: 0.000 m
Siatka: 256 x 128 Punkty
Margines: 0.000 m

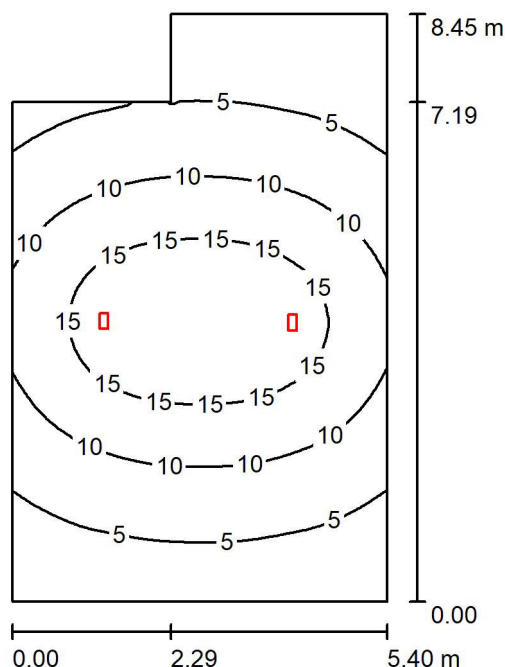
Wykaz opraw

Nr.	Ilość	Etykieta (Czynnik korekcyjny)	Φ (Oprawa) [lm]	Φ (Lampy) [lm]	P [W]
1	3	TM TECHNOLOGIE 106_NM TM.ONTEC R M1 60 NM (1.000)	360	360	1.0
W sumie:			1081	1080	3.0

Specyfikacja mocy przyłączeniowej: $0.05 \text{ W/m}^2 = 0.78 \text{ W/m}^2/100 \text{ lx}$ (Powierzchnia podstawowa: 56.06 m^2)

Edytor
Telefon
faks
e-Mail

Parter - Sala Ćwiczeń / Podsumowanie



Wysokość pomieszczenia: 3.200 m, Wysokość montażu: 3.200 m,
Współczynnik konserwacji: 0.80

Wartości Lux, Skala 1:109

Powierzchnia	ρ [%]	E_m [lx]	E_{min} [lx]	E_{max} [lx]	E_{min} / E_m
Płaszczyzna pracy	/	9.26	0.78	19	0.084
Podłoga	0	9.26	0.78	19	0.084
Sufit	0	0.00	0.00	0.01	0.174
Ściany (6)	0	2.23	0.01	17	/

Płaszczyzna pracy:

Wysokość: 0.000 m
Siatka: 128 x 128 Punkty
Margines: 0.000 m

Wykaz opraw

Nr.	Ilość	Etykieta (Czynnik korekcyjny)	Φ (Oprawa) [lm]	Φ (Lampy) [lm]	P [W]
1	2	TM TECHNOLOGIE 126_M_NM_1 TM-S2.M1X.60.180(1h) M_NM (1.000)	371	371	3.0
W sumie:			742	742	6.0

Specyfikacja mocy przyłączeniowej: $0.14 \text{ W/m}^2 = 1.52 \text{ W/m}^2/100 \text{ lx}$ (Powierzchnia podstawowa: 42.72 m^2)