

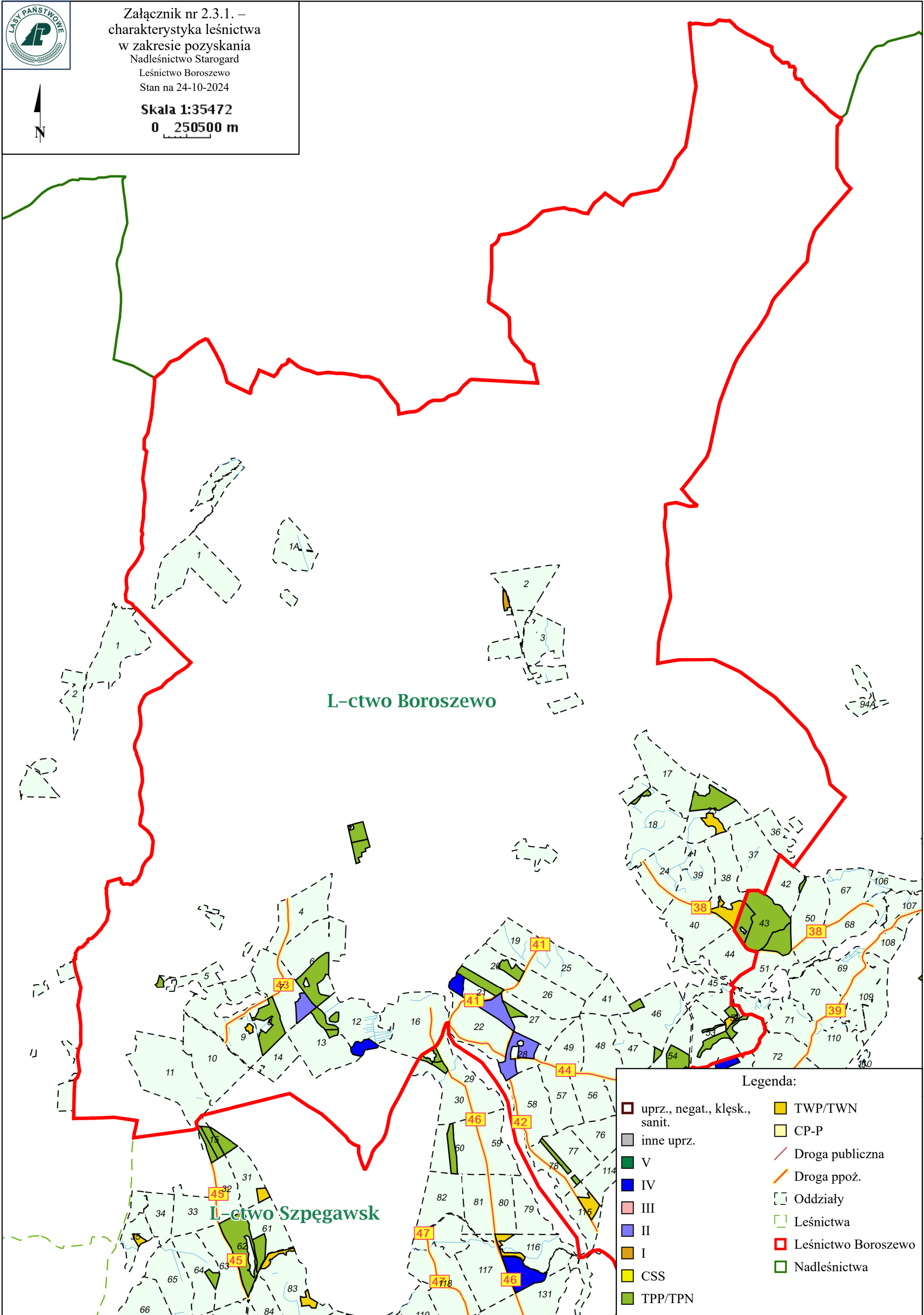
**Załącznik nr 2.3.1 do SWZ**

## **Charakterystyka leśnictwa w zakresie pozyskania drewna**



Załącznik nr 2.3.1. –  
charakterystyka leśnictwa  
w zakresie pozyskania  
Nadleśnictwo Starogard  
Leśnictwo Boroszewo  
Stan na 24-10-2024

Skala 1:35472  
0 250500 m



Charakterystyka leśnictwa w zakresie pozyskania drewna

Leśnictwo Boroszewo

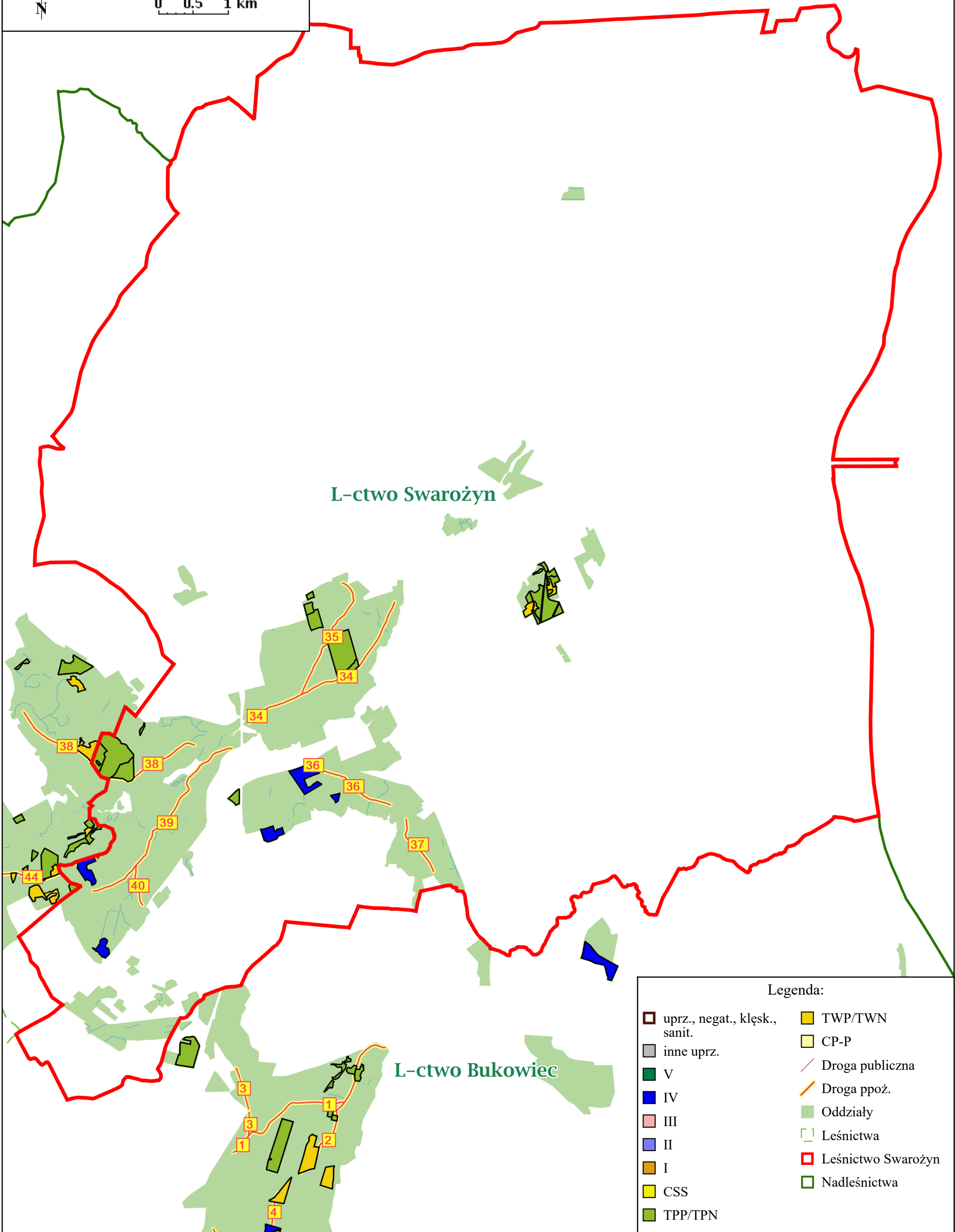
Udział (m3) drewna iglastego [%]	47	%
Udział (m3) drewna optymalnego do pozyskania w technologii maszynowej [%]	10	%
Udział (m3) rębni pierwszych w cięciach rębnych ogółem [%]	5,9	%
Udział (m3) drewna pozyskiwanego z pozycji ze współczynnikiem > 1 [%]	0,0	%
Udział (m3) drewna zerwanego ze współczynnikiem > 1 [%]	0,0	%
Udział (m3) drewna kłodowanego (WK) iglastego w drewnie W iglastym [%]	58	%
Udział (m3) S2 krótkiego (poniżej 1,5 mb) w S2 [%]	0,0	%



Załącznik nr 2.3.1. –  
charakterystyka leśnictwa  
w zakresie pozyskania  
Nadleśnictwo Starogard  
Leśnictwo Swaróżyn  
Stan na 24-10-2024



Skala 1:49511  
0 0.5 1 km





Charakterystyka leśnictwa w zakresie pozyskania drewna

Leśnictwo Swaróżyn

Udział (m3) drewna iglastego [%]	76	%
Udział (m3) drewna optymalnego do pozyskania w technologii maszynowej [%]	33	%
Udział (m3) rębni pierwszych w cięciach rębnych ogółem [%]	0,0	%
Udział (m3) drewna pozyskiwanego z pozycji ze współczynnikiem > 1 [%]	0,0	%
Udział (m3) drewna zerwanego ze współczynnikiem > 1 [%]	0,0	%
Udział (m3) drewna kładowanego (WK) iglastego w drewnie W iglastym [%]	84	%
Udział (m3) S2 krótkiego (poniżej 1,5 mb) w S2 [%]	1,8	%



Załącznik nr 2.3.1. –  
charakterystyka leśnictwa  
w zakresie pozyskania  
Nadleśnictwo Starogard  
Leśnictwo Szpegawsk  
Stan na 24-10-2024

Skala 1:18036  
0 10000 m



L-ctwo DOŁGUSZEWÓ

L-ctwo Szpegawsk

L-ctwo Kochanki

#### Legenda:

- |                               |                     |
|-------------------------------|---------------------|
| uprz., negat., kłesk., sanit. | TWP/TWN             |
| inne uprz.                    | CP-P                |
| V                             | Droga publiczna     |
| IV                            | Droga ppoż.         |
| III                           | Oddziały            |
| II                            | Leśnictwa           |
| I                             | Leśnictwo Szpegawsk |
| CSS                           | Nadleśnictwa        |
| TPP/TPN                       |                     |

Charakterystyka leśnictwa w zakresie pozyskania drewna

Leśnictwo Szpęgawsk

Udział (m3) drewna iglastego [%]	84	%
Udział (m3) drewna optymalnego do pozyskania w technologii maszynowej [%]	62	%
Udział (m3) rębni pierwszych w cięciach rębnych ogółem [%]	0,0	%
Udział (m3) drewna pozyskiwanego z pozycji ze współczynnikiem > 1 [%]	0,0	%
Udział (m3) drewna zerwanego ze współczynnikiem > 1 [%]	0,0	%
Udział (m3) drewna kłodowanego (WK) iglastego w drewnie W iglastym [%]	82	%
Udział (m3) S2 krótkiego (poniżej 1,5 mb) w S2 [%]	0,0	%



Załącznik nr 2.3.1. –  
charakterystyka leśnictwa  
w zakresie pozyskania  
Nadleśnictwo Starogard  
Leśnictwo Kochanki  
Stan na 24-10-2024

Skala 1:28425  
0 250 500 m



L-ctwo Semlin

L-ctwo Szpegawsk

L-ctwo Bukowiec

L-ctwo Kochanki

L-ctwo Wygoda

#### Legenda:

- |                               |                    |
|-------------------------------|--------------------|
| uprz., negat., kłesk., sanit. | TWP/TWN            |
| inne uprz.                    | CP-P               |
| V                             | Droga publiczna    |
| IV                            | Droga ppoż.        |
| III                           | Oddziały           |
| II                            | Leśnictwa          |
| I                             | Leśnictwo Kochanki |
| CSS                           | Nadleśnictwa       |
| TPP/TPN                       |                    |

Charakterystyka leśnictwa w zakresie pozyskania drewna

Leśnictwo Kochanki

Udział (m3) drewna iglastego [%]	52	%
Udział (m3) drewna optymalnego do pozyskania w technologii maszynowej [%]	17	%
Udział (m3) rębni pierwszych w cięciach rębnych ogółem [%]	0,0	%
Udział (m3) drewna pozyskiwanego z pozycji ze współczynnikiem > 1 [%]	0,0	%
Udział (m3) drewna zerwanego ze współczynnikiem > 1 [%]	0,0	%
Udział (m3) drewna kłodowanego (WK) iglastego w drewnie W iglastym [%]	92	%
Udział (m3) S2 krótkiego (poniżej 1,5 mb) w S2 [%]	0,0	%





Załącznik nr 2.3.1. –  
charakterystyka leśnictwa  
w zakresie pozyskania  
Nadleśnictwo Starogard  
Leśnictwo Semlin  
Stan na 24-10-2024

Skala 1:28162  
0 250 500 m



L-ctwo Mestwinowo

L-ctwo Zapowiednik

L-ctwo Semlin

L-ctwo Wygoda

Legenda:	
uprz., negat., kłesk., sanit.	TWP/TWN
inne uprz.	CP-P
V	Droga publiczna
IV	Droga ppoż.
III	Oddziały
II	Leśnictwa
I	Leśnictwo Semlin
CSS	Nadleśnictwa
TPP/TPN	

Charakterystyka leśnictwa w zakresie pozyskania drewna

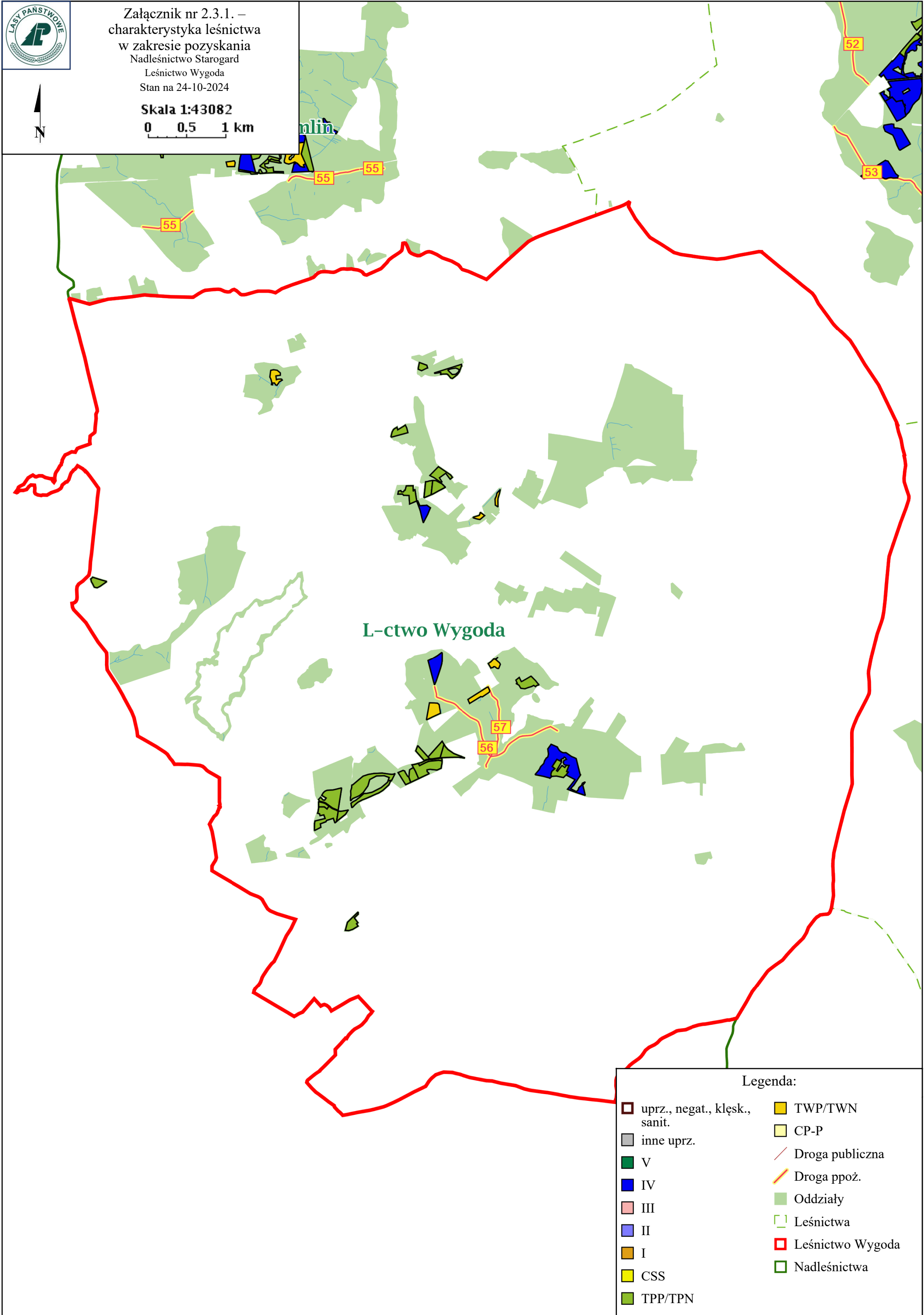
Leśnictwo Semlin

Udział (m3) drewna iglastego [%]	71	%
Udział (m3) drewna optymalnego do pozyskania w technologii maszynowej [%]	32	%
Udział (m3) rębni pierwszych w cięciach rębnych ogółem [%]	0,0	%
Udział (m3) drewna pozyskiwanego z pozycji ze współczynnikiem > 1 [%]	0,0	%
Udział (m3) drewna zerwanego ze współczynnikiem > 1 [%]	0,0	%
Udział (m3) drewna kłodowanego (WK) iglastego w drewnie W iglastym [%]	90	%
Udział (m3) S2 krótkiego (poniżej 1,5 mb) w S2 [%]	0,0	%



Załącznik nr 2.3.1. –  
charakterystyka leśnictwa  
w zakresie pozyskania  
Nadleśnictwo Starogard  
Leśnictwo Wygoda  
Stan na 24-10-2024

Skala 1:43082  
0 0.5 1 km

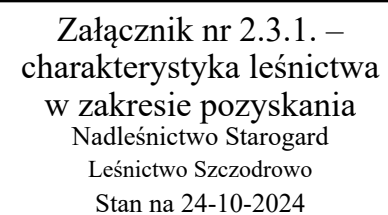




Charakterystyka leśnictwa w zakresie pozyskania drewna

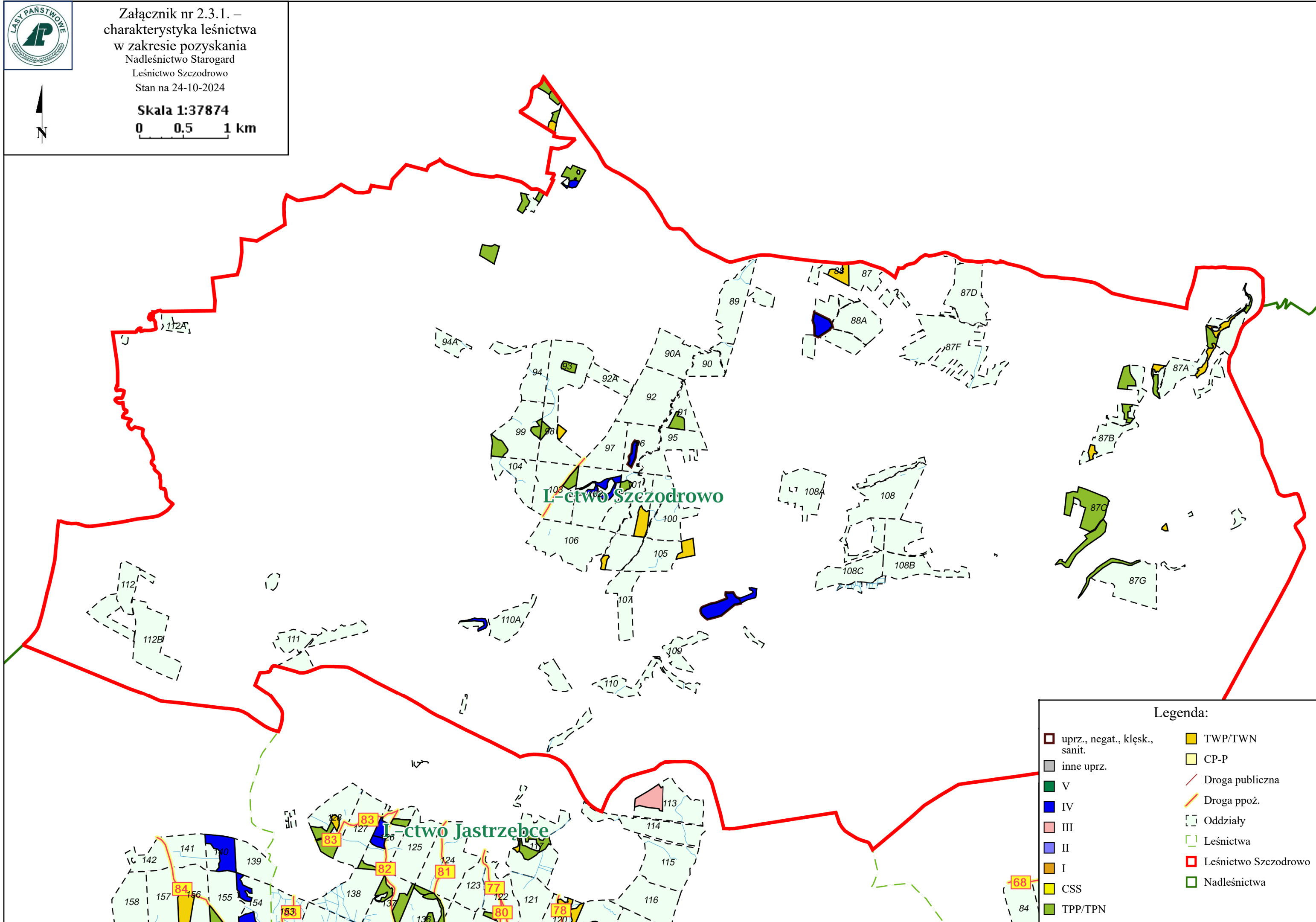
Leśnictwo Wygoda

Udział (m3) drewna iglastego [%]	82	%
Udział (m3) drewna optymalnego do pozyskania w technologii maszynowej [%]	66	%
Udział (m3) rębni pierwszych w cięciach rębnych ogółem [%]	0,0	%
Udział (m3) drewna pozyskiwanego z pozycji ze współczynnikiem > 1 [%]	0,0	%
Udział (m3) drewna zerwanego ze współczynnikiem > 1 [%]	8,6	%
Udział (m3) drewna kładowanego (WK) iglastego w drewnie W iglastym [%]	70	%
Udział (m3) S2 krótkiego (poniżej 1,5 mb) w S2 [%]	0,0	%



Skala 1:37874

0 0.5 1 km



Charakterystyka leśnictwa w zakresie pozyskania drewna

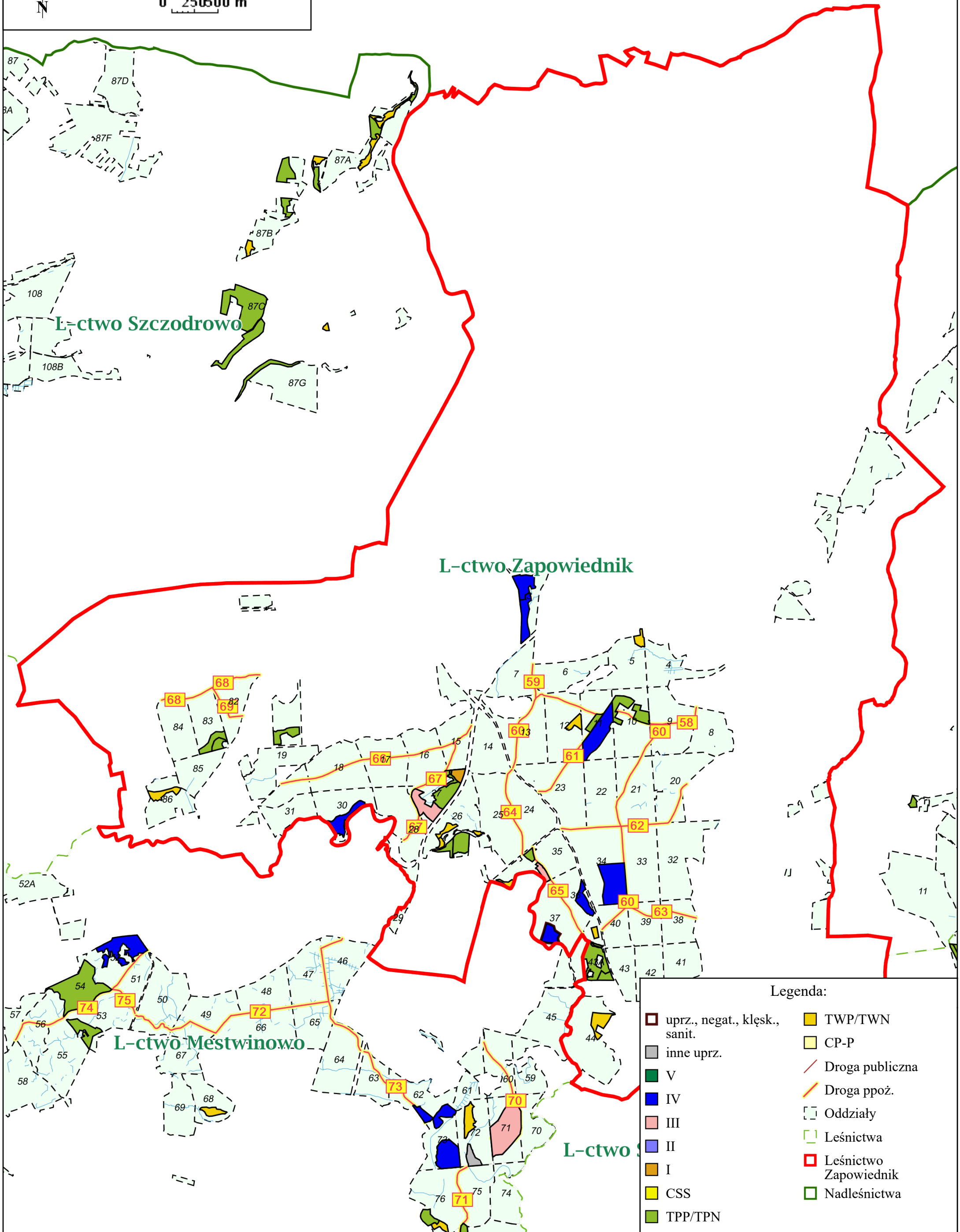
Leśnictwo Szczodrowo

Udział (m3) drewna iglastego [%]	56	%
Udział (m3) drewna optymalnego do pozyskania w technologii maszynowej [%]	11	%
Udział (m3) rębni pierwszych w cięciach rębnych ogółem [%]	0,0	%
Udział (m3) drewna pozyskiwanego z pozycji ze współczynnikiem > 1 [%]	0,0	%
Udział (m3) drewna zerwanego ze współczynnikiem > 1 [%]	0,0	%
Udział (m3) drewna kłodowanego (WK) iglastego w drewnie W iglastym [%]	93	%
Udział (m3) S2 krótkiego (poniżej 1,5 mb) w S2 [%]	0,0	%



Załącznik nr 2.3.1. –  
charakterystyka leśnictwa  
w zakresie pozyskania  
Nadleśnictwo Starogard  
Leśnictwo Zapowiednik  
Stan na 24-10-2024

Skala 1:37239  
0 250500 m



Legenda:

- |                               |                       |
|-------------------------------|-----------------------|
| uprz., negat., klęsk., sanit. | TWP/TWN               |
| inne uprz.                    | CP-P                  |
| V                             | Droga publiczna       |
| IV                            | Droga ppoż.           |
| III                           | Oddziały              |
| II                            | Leśnictwa             |
| I                             | Leśnictwo Zapowiednik |
| CSS                           | Nadleśnictwa          |
| TPP/TPN                       |                       |

Charakterystyka leśnictwa w zakresie pozyskania drewna

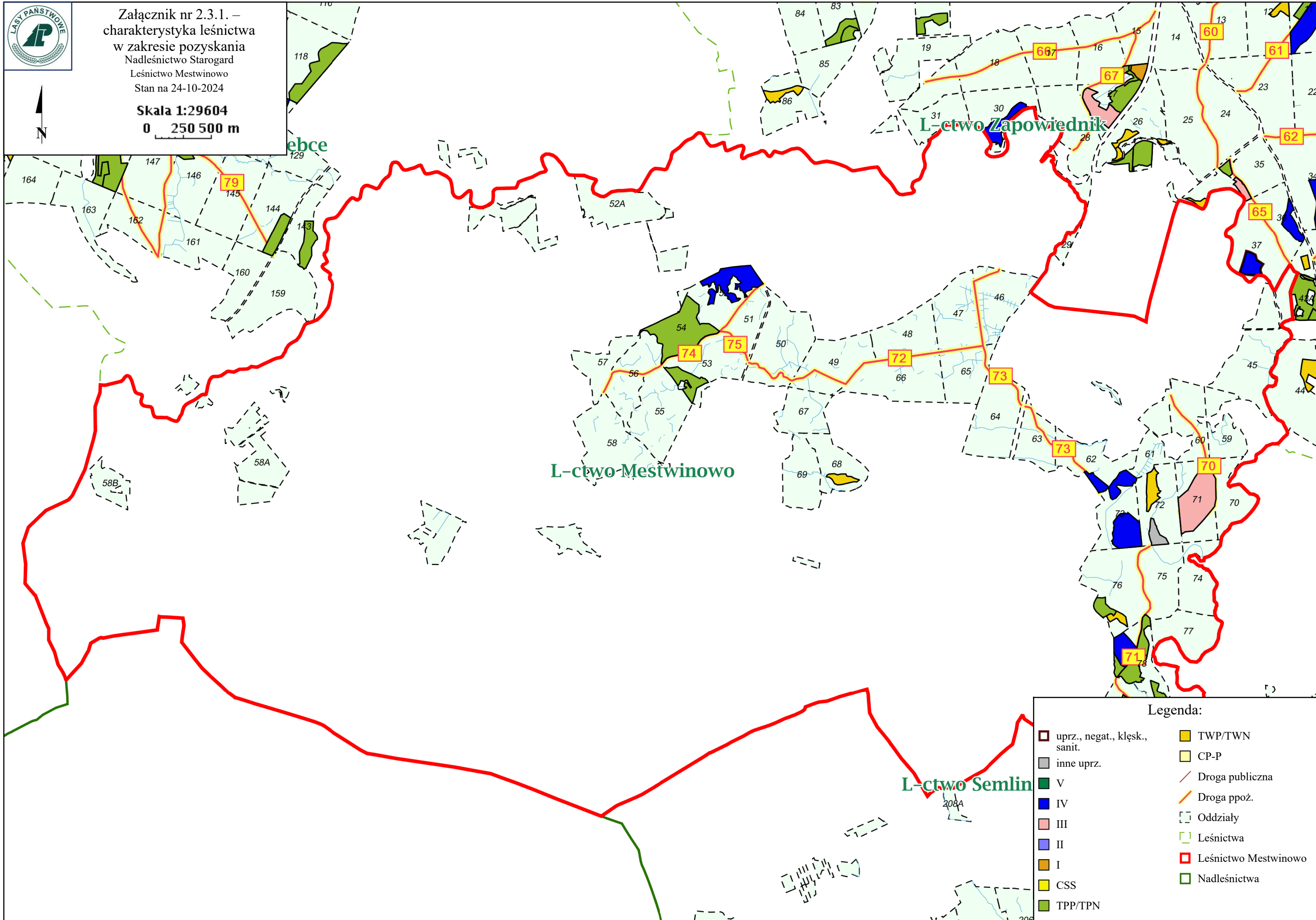
Leśnictwo Zapowiednik

Udział (m3) drewna iglastego [%]	70	%
Udział (m3) drewna optymalnego do pozyskania w technologii maszynowej [%]	31	%
Udział (m3) rębni pierwszych w cięciach rębnych ogółem [%]	5,6	%
Udział (m3) drewna pozyskiwanego z pozycji ze współczynnikiem > 1 [%]	0,0	%
Udział (m3) drewna zerwanego ze współczynnikiem > 1 [%]	0,0	%
Udział (m3) drewna kłodowanego (WK) iglastego w drewnie W iglastym [%]	89	%
Udział (m3) S2 krótkiego (poniżej 1,5 mb) w S2 [%]	0,0	%



Załącznik nr 2.3.1. –  
charakterystyka leśnictwa  
w zakresie pozyskania  
Nadleśnictwo Starogard  
Leśnictwo Mestwinowo  
Stan na 24-10-2024

Skala 1:29604  
0 250 500 m



Legenda:

- |                               |                      |
|-------------------------------|----------------------|
| uprz., negat., kłesk., sanit. | TWP/TWN              |
| inne uprz.                    | CP-P                 |
| V                             | Droga publiczna      |
| IV                            | Droga ppoż.          |
| III                           | Oddziały             |
| II                            | Leśnictwa            |
| I                             | Leśnictwo Mestwinowo |
| CSS                           | Nadleśnictwa         |
| TPP/TPN                       |                      |

Charakterystyka leśnictwa w zakresie pozyskania drewna

Leśnictwo Mestwinowo

Udział (m3) drewna iglastego [%]	67	%
Udział (m3) drewna optymalnego do pozyskania w technologii maszynowej [%]	35	%
Udział (m3) rębni pierwszych w cięciach rębnych ogółem [%]	0,0	%
Udział (m3) drewna pozyskiwanego z pozycji ze współczynnikiem > 1 [%]	0,0	%
Udział (m3) drewna zerwanego ze współczynnikiem > 1 [%]	0,0	%
Udział (m3) drewna kłodowanego (WK) iglastego w drewnie W iglastym [%]	94	%
Udział (m3) S2 krótkiego (poniżej 1,5 mb) w S2 [%]	0,0	%

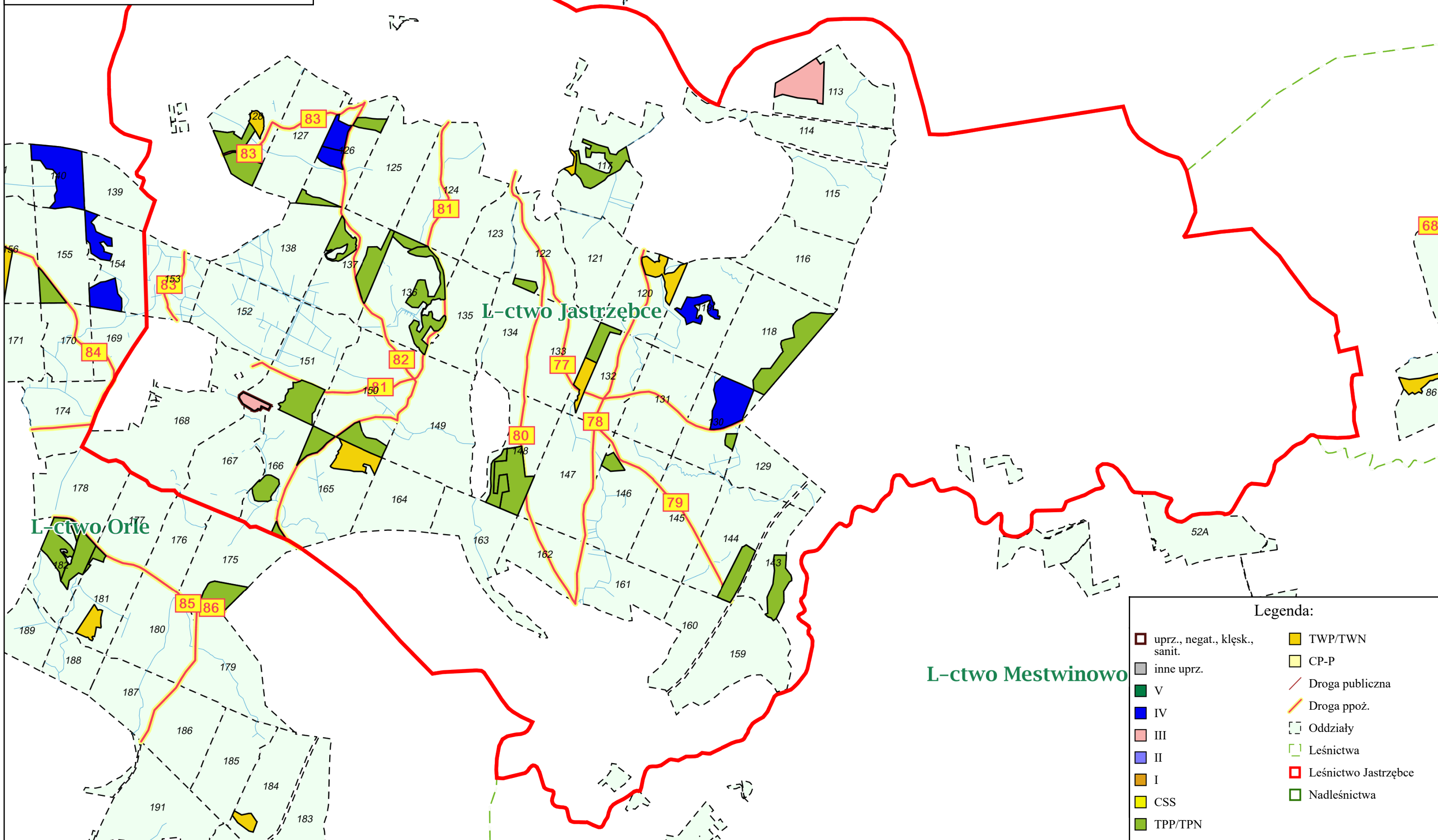




Załącznik nr 2.3.1. –  
charakterystyka leśnictwa  
w zakresie pozyskania  
Nadleśnictwo Starogard  
Leśnictwo Jastrzębce  
Stan na 24-10-2024



Skala 1:23780  
0 250 500 m



Legenda:

- |                               |                      |
|-------------------------------|----------------------|
| uprz., negat., kłesk., sanit. | TWP/TWN              |
| inne uprz.                    | CP-P                 |
| V                             | Droga publiczna      |
| IV                            | Droga ppoż.          |
| III                           | Oddziały             |
| II                            | Leśnictwa            |
| I                             | Leśnictwo Jastrzębce |
| CSS                           | Nadleśnictwa         |
| TPP/TPN                       |                      |



Charakterystyka leśnictwa w zakresie pozyskania drewna

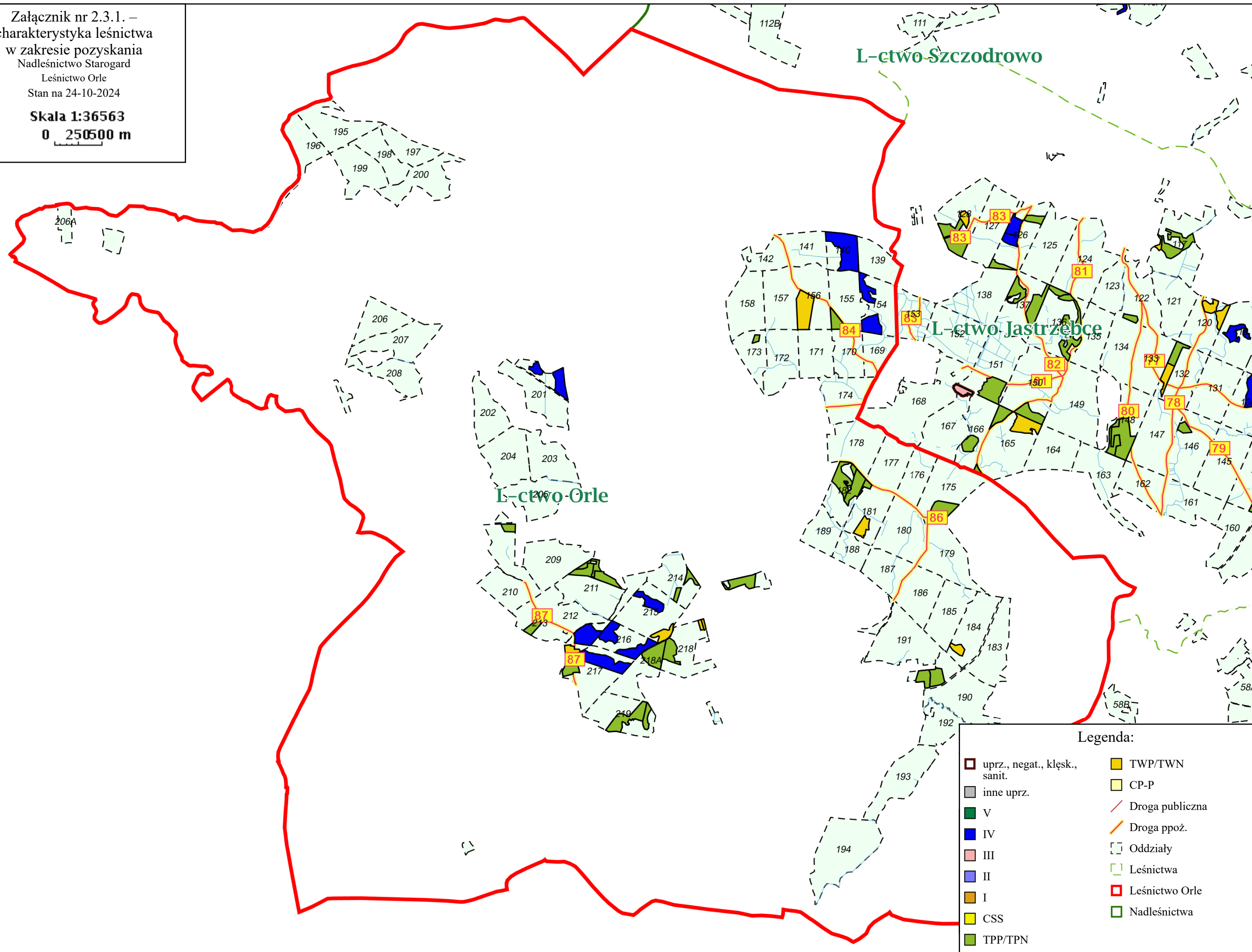
Leśnictwo Jastrzębce

Udział (m3) drewna iglastego [%]	44	%
Udział (m3) drewna optymalnego do pozyskania w technologii maszynowej [%]	13	%
Udział (m3) rębni pierwszych w cięciach rębnych ogółem [%]	0,0	%
Udział (m3) drewna pozyskiwanego z pozycji ze współczynnikiem > 1 [%]	6,0	%
Udział (m3) drewna zerwanego ze współczynnikiem > 1 [%]	0,0	%
Udział (m3) drewna kłodowanego (WK) iglastego w drewnie W iglastym [%]	47	%
Udział (m3) S2 krótkiego (poniżej 1,5 mb) w S2 [%]	0,0	%



Załącznik nr 2.3.1. –  
charakterystyka leśnictwa  
w zakresie pozyskania  
Nadleśnictwo Starogard  
Leśnictwo Orle  
Stan na 24-10-2024

Skala 1:36563  
0 250500 m



Charakterystyka leśnictwa w zakresie pozyskania drewna

Leśnictwo Orle

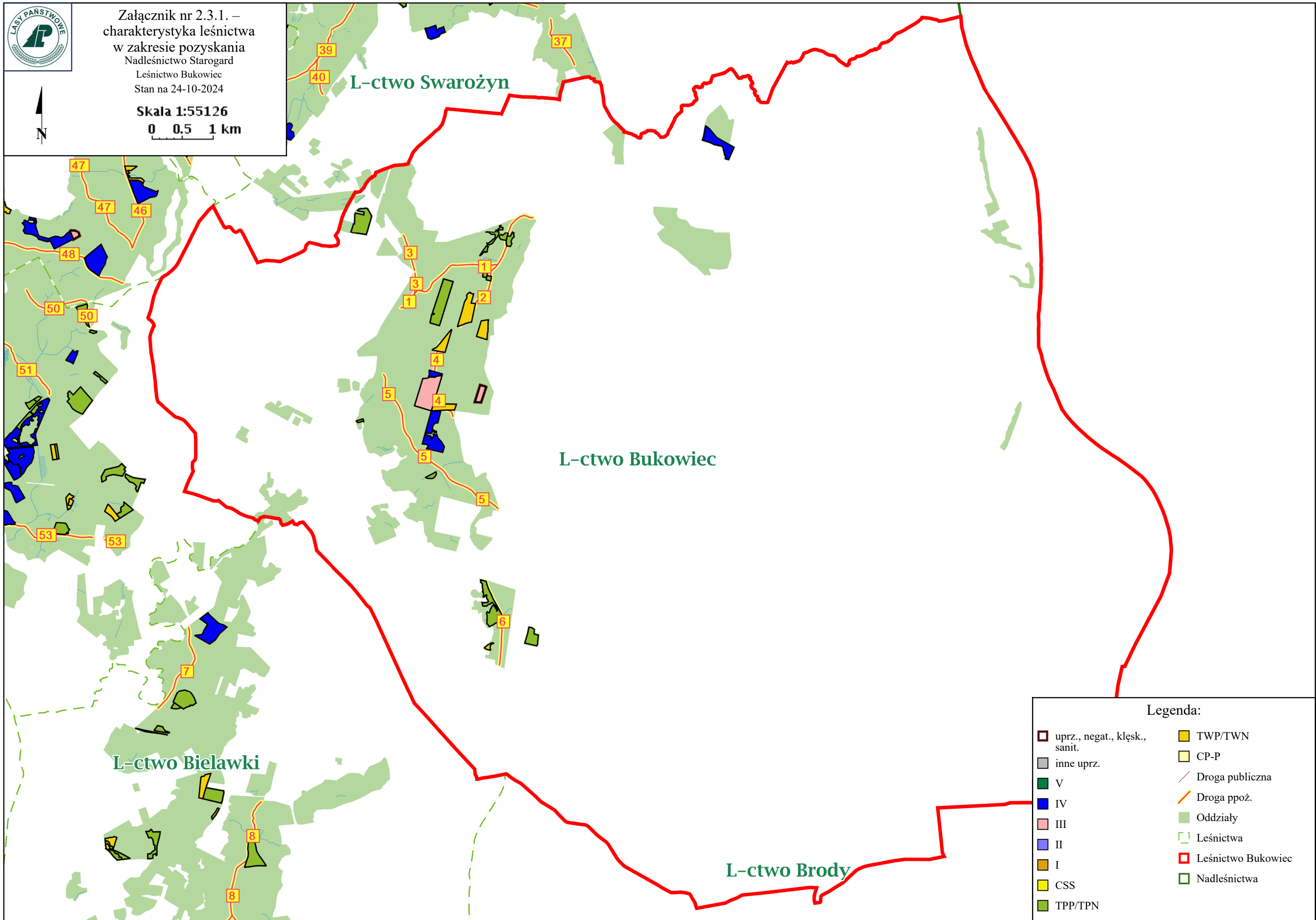
Udział (m3) drewna iglastego [%]	62	%
Udział (m3) drewna optymalnego do pozyskania w technologii maszynowej [%]	34	%
Udział (m3) rębni pierwszych w cięciach rębnych ogółem [%]	0,0	%
Udział (m3) drewna pozyskiwanego z pozycji ze współczynnikiem > 1 [%]	1,3	%
Udział (m3) drewna zerwanego ze współczynnikiem > 1 [%]	0,0	%
Udział (m3) drewna kładowanego (WK) iglastego w drewnie W iglastym [%]	94	%
Udział (m3) S2 krótkiego (poniżej 1,5 mb) w S2 [%]	0,0	%



Załącznik nr 2.3.1. –  
charakterystyka leśnictwa  
w zakresie pozyskania  
Nadleśnictwo Starogard  
Leśnictwo Bukowiec  
Stan na 24-10-2024

Skala 1:55126

0 0.5 1 km



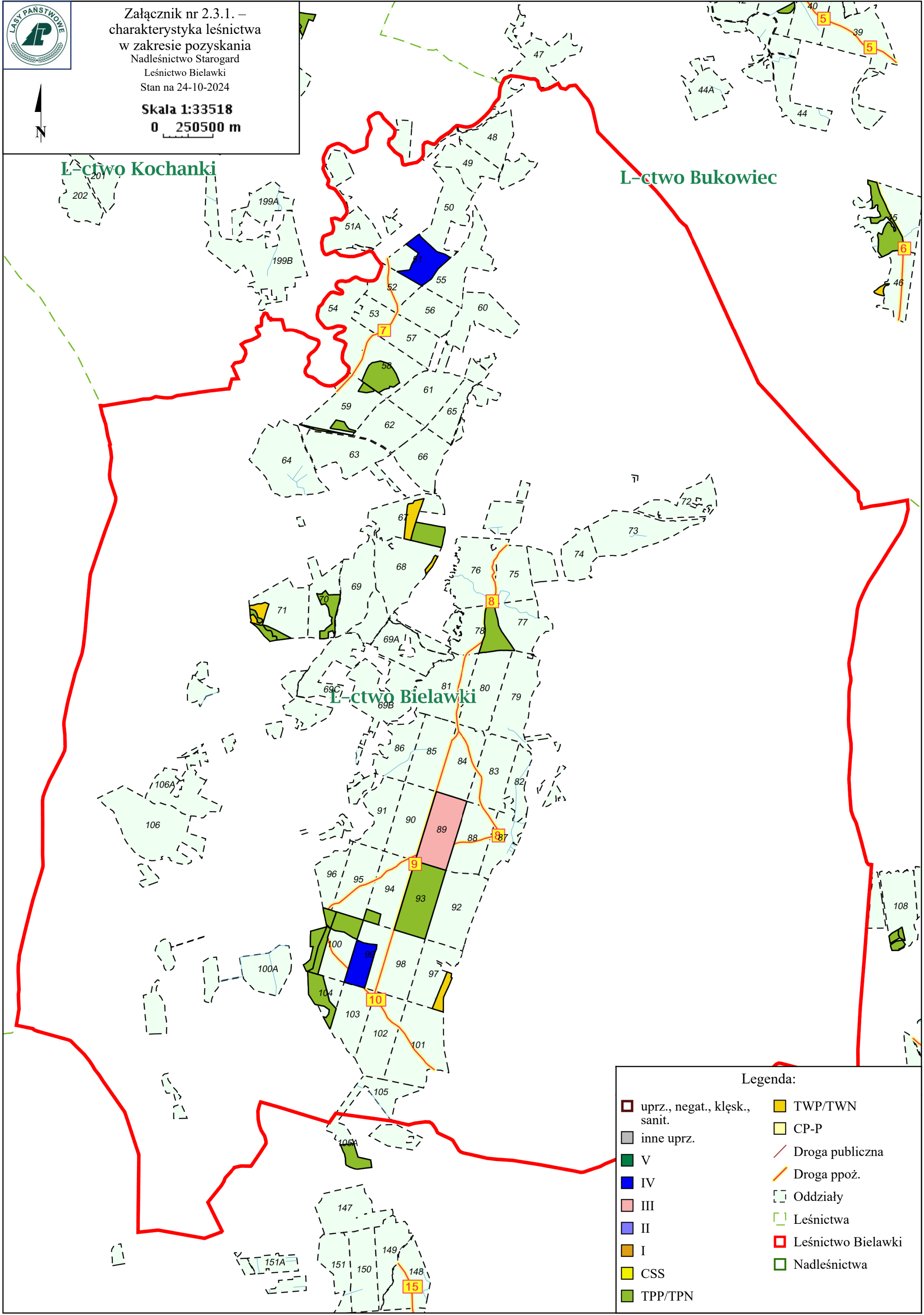
Legenda:

- |                               |                    |
|-------------------------------|--------------------|
| uprz., negat., klęsk., sanit. | TWP/TWN            |
| inne uprz.                    | CP-P               |
| V                             | Droga publiczna    |
| IV                            | Droga ppoż.        |
| III                           | Oddziały           |
| II                            | Leśnictwa          |
| I                             | Leśnictwo Bukowiec |
| CSS                           | Nadleśnictwa       |
| TPP/TPN                       |                    |

Charakterystyka leśnictwa w zakresie pozyskania drewna

Leśnictwo Bukowiec

Udział (m3) drewna iglastego [%]	75	%
Udział (m3) drewna optymalnego do pozyskania w technologii maszynowej [%]	66	%
Udział (m3) rębni pierwszych w cięciach rębnych ogółem [%]	0,0	%
Udział (m3) drewna pozyskiwanego z pozycji ze współczynnikiem > 1 [%]	2,8	%
Udział (m3) drewna zerwanego ze współczynnikiem > 1 [%]	0,0	%
Udział (m3) drewna kłodowanego (WK) iglastego w drewnie W iglastym [%]	99	%
Udział (m3) S2 krótkiego (poniżej 1,5 mb) w S2 [%]	0,0	%



ŁASY PAŃSTWOWE

Załącznik nr 2.3.1. –  
charakterystyka leśnictwa  
w zakresie pozyskania  
Nadleśnictwo Starogard  
Leśnictwo Bielawki  
Stan na 24-10-2024

Skala 1:33518  
0 250500 m

L-ctwo Kochanki

L-ctwo Bukowiec

L-ctwo Bielawki

Charakterystyka leśnictwa w zakresie pozyskania drewna

Leśnictwo Bielawki

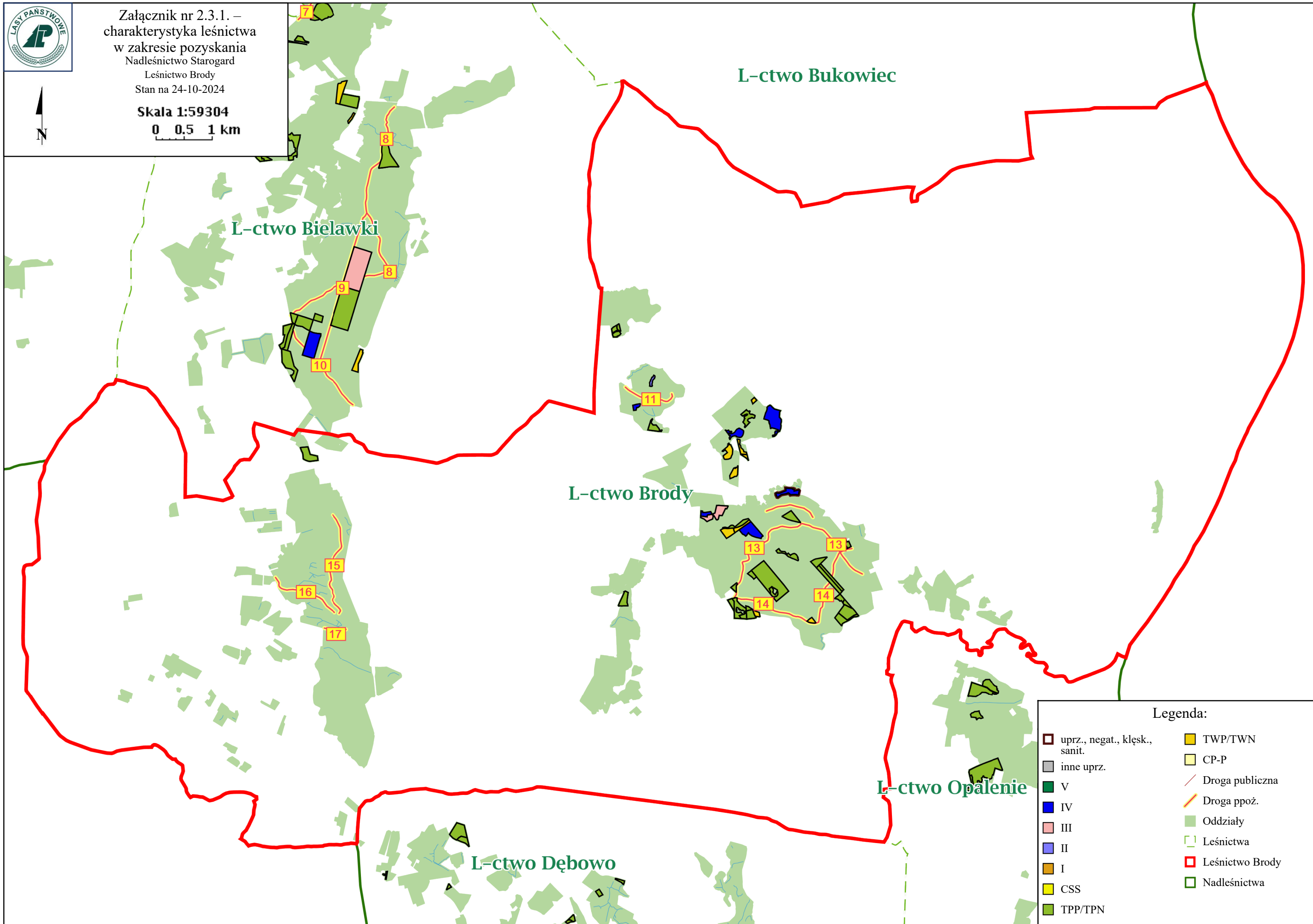
Udział (m3) drewna iglastego [%]	81	%
Udział (m3) drewna optymalnego do pozyskania w technologii maszynowej [%]	67	%
Udział (m3) rębni pierwszych w cięciach rębnych ogółem [%]	0,0	%
Udział (m3) drewna pozyskiwanego z pozycji ze współczynnikiem > 1 [%]	1,3	%
Udział (m3) drewna zerwanego ze współczynnikiem > 1 [%]	0,0	%
Udział (m3) drewna kłodowanego (WK) iglastego w drewnie W iglastym [%]	74	%
Udział (m3) S2 krótkiego (poniżej 1,5 mb) w S2 [%]	0,0	%





Załącznik nr 2.3.1. –  
charakterystyka leśnictwa  
w zakresie pozyskania  
Nadleśnictwo Starogard  
Leśnictwo Brody  
Stan na 24-10-2024

Skala 1:59304  
0 0,5 1 km



Legenda:

- |                               |                 |
|-------------------------------|-----------------|
| uprz., negat., klęsk., sanit. | TWP/TWN         |
| inne uprz.                    | CP-P            |
| V                             | Droga publiczna |
| IV                            | Droga ppoż.     |
| III                           | Oddziały        |
| II                            | Leśnictwa       |
| I                             | Leśnictwo Brody |
| CSS                           | Nadleśnictwa    |
| TPP/TPN                       |                 |



Charakterystyka leśnictwa w zakresie pozyskania drewna

Leśnictwo Brody

Udział (m3) drewna iglastego [%]	86	%
Udział (m3) drewna optymalnego do pozyskania w technologii maszynowej [%]	75	%
Udział (m3) rębni pierwszych w cięciach rębnych ogółem [%]	0,0	%
Udział (m3) drewna pozyskiwanego z pozycji ze współczynnikiem > 1 [%]	17	%
Udział (m3) drewna zerwanego ze współczynnikiem > 1 [%]	0,0	%
Udział (m3) drewna kłodowanego (WK) iglastego w drewnie W iglastym [%]	97	%
Udział (m3) S2 krótkiego (poniżej 1,5 mb) w S2 [%]	0,0	%



Załącznik nr 2.3.1. –  
charakterystyka leśnictwa  
w zakresie pozyskania  
Nadleśnictwo Starogard  
Leśnictwo Opalenie  
Stan na 24-10-2024

Skala 1:32506  
0 250500 m



L-ctwo Brody

L-ctwo Opalenie

L-ctwo Dębowo

L-ctwo Dębiny

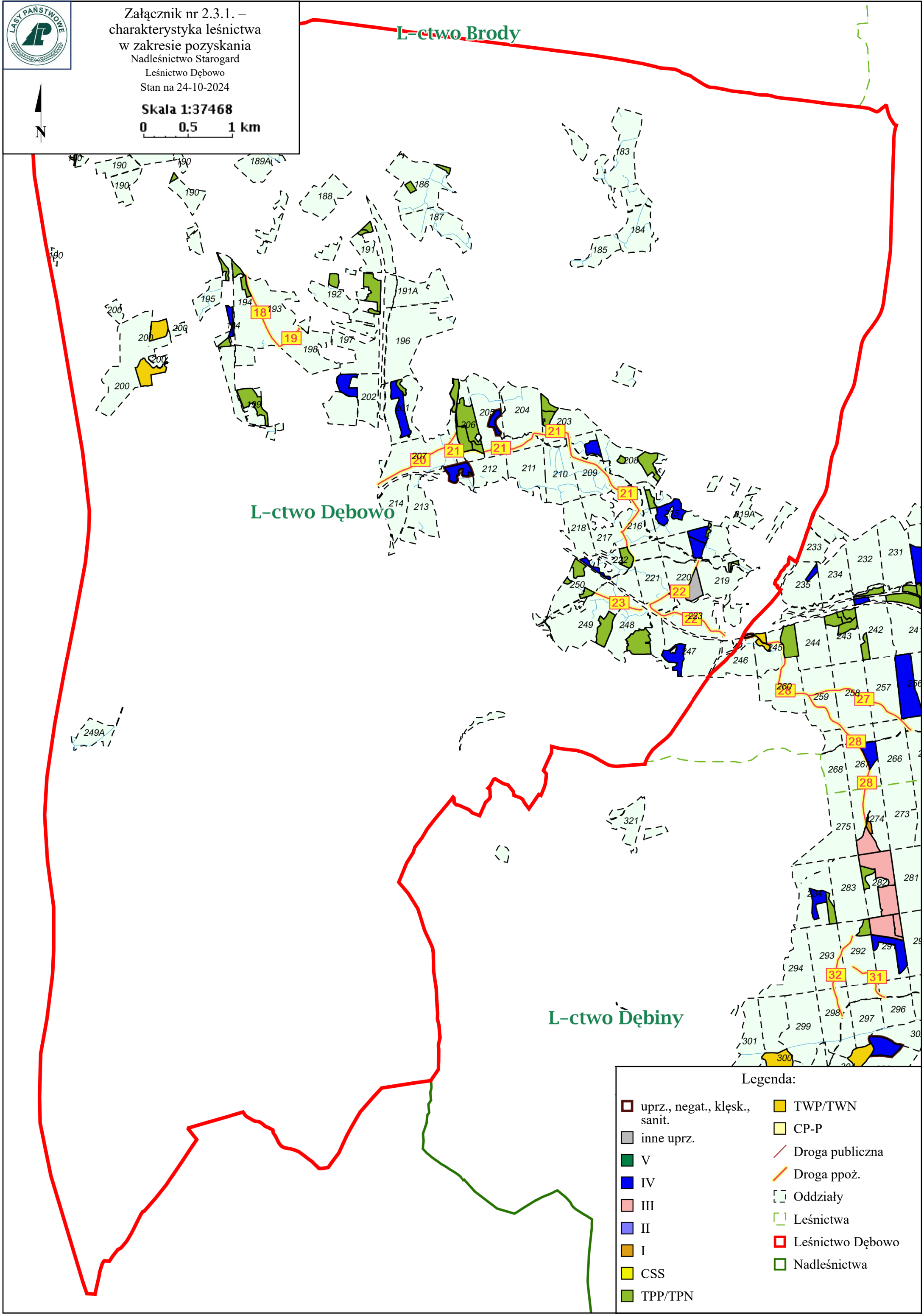
Legenda:

- |                               |                    |
|-------------------------------|--------------------|
| uprz., negat., klęsk., sanit. | TWP/TWN            |
| inne uprz.                    | CP-P               |
| V                             | Droga publiczna    |
| IV                            | Droga ppoż.        |
| III                           | Oddziały           |
| II                            | Leśnictwa          |
| I                             | Leśnictwo Opalenie |
| CSS                           | Nadleśnictwa       |
| TPP/TPN                       |                    |

Charakterystyka leśnictwa w zakresie pozyskania drewna

Leśnictwo Opalenie










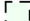







Udział (m3) drewna iglastego [%]	76	%
Udział (m3) drewna optymalnego do pozyskania w technologii maszynowej [%]	60	%
Udział (m3) rębni pierwszych w cięciach rębnych ogółem [%]	0,0	%
Udział (m3) drewna pozyskiwanego z pozycji ze współczynnikiem > 1 [%]	26	%
Udział (m3) drewna zerwanego ze współczynnikiem > 1 [%]	12	%
Udział (m3) drewna kłodowanego (WK) iglastego w drewnie W iglastym [%]	100	%
Udział (m3) S2 krótkiego (poniżej 1,5 mb) w S2 [%]	0,0	%



Charakterystyka leśnictwa w zakresie pozyskania drewna

Leśnictwo Dębowo

Udział (m3) drewna iglastego [%]	71	%
Udział (m3) drewna optymalnego do pozyskania w technologii maszynowej [%]	53	%
Udział (m3) rębni pierwszych w cięciach rębnych ogółem [%]	0,0	%
Udział (m3) drewna pozyskiwanego z pozycji ze współczynnikiem > 1 [%]	8,0	%
Udział (m3) drewna zerwanego ze współczynnikiem > 1 [%]	5,0	%
Udział (m3) drewna kłodowanego (WK) iglastego w drewnie W iglastym [%]	90	%
Udział (m3) S2 krótkiego (poniżej 1,5 mb) w S2 [%]	0,0	%

- |                                                                                       |                               |                                                                                       |                  |
|---------------------------------------------------------------------------------------|-------------------------------|---------------------------------------------------------------------------------------|------------------|
|  | uprz., negat., klęsk., sanit. |  | TWP/TWN          |
|  | inne uprz.                    |  | CP-P             |
|  | V                             |  | Droga publiczna  |
|  | IV                            |  | Droga ppoż.      |
|  | III                           |  | Oddziały         |
|  | II                            |  | Leśnictwa        |
|  | I                             |  | Leśnictwo Dębiny |
|  | CSS                           |  | Nadleśnictwa     |
|  | TPP/TPN                       |                                                                                       |                  |

Charakterystyka leśnictwa w zakresie pozyskania drewna

Leśnictwo Dębiny

Udział (m3) drewna iglastego [%]	78	%
Udział (m3) drewna optymalnego do pozyskania w technologii maszynowej [%]	59	%
Udział (m3) rębni pierwszych w cięciach rębnych ogółem [%]	3,2	%
Udział (m3) drewna pozyskiwanego z pozycji ze współczynnikiem > 1 [%]	0,0	%
Udział (m3) drewna zerwanego ze współczynnikiem > 1 [%]	0,0	%
Udział (m3) drewna kłodowanego (WK) iglastego w drewnie W iglastym [%]	55	%
Udział (m3) S2 krótkiego (poniżej 1,5 mb) w S2 [%]	0,0	%