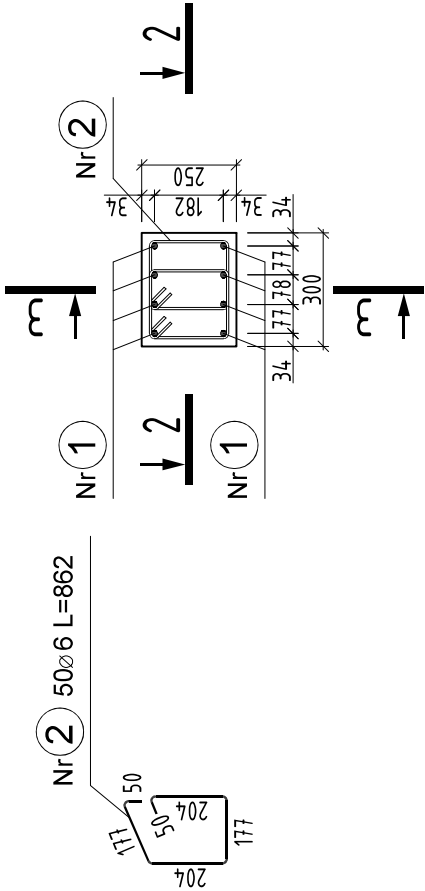
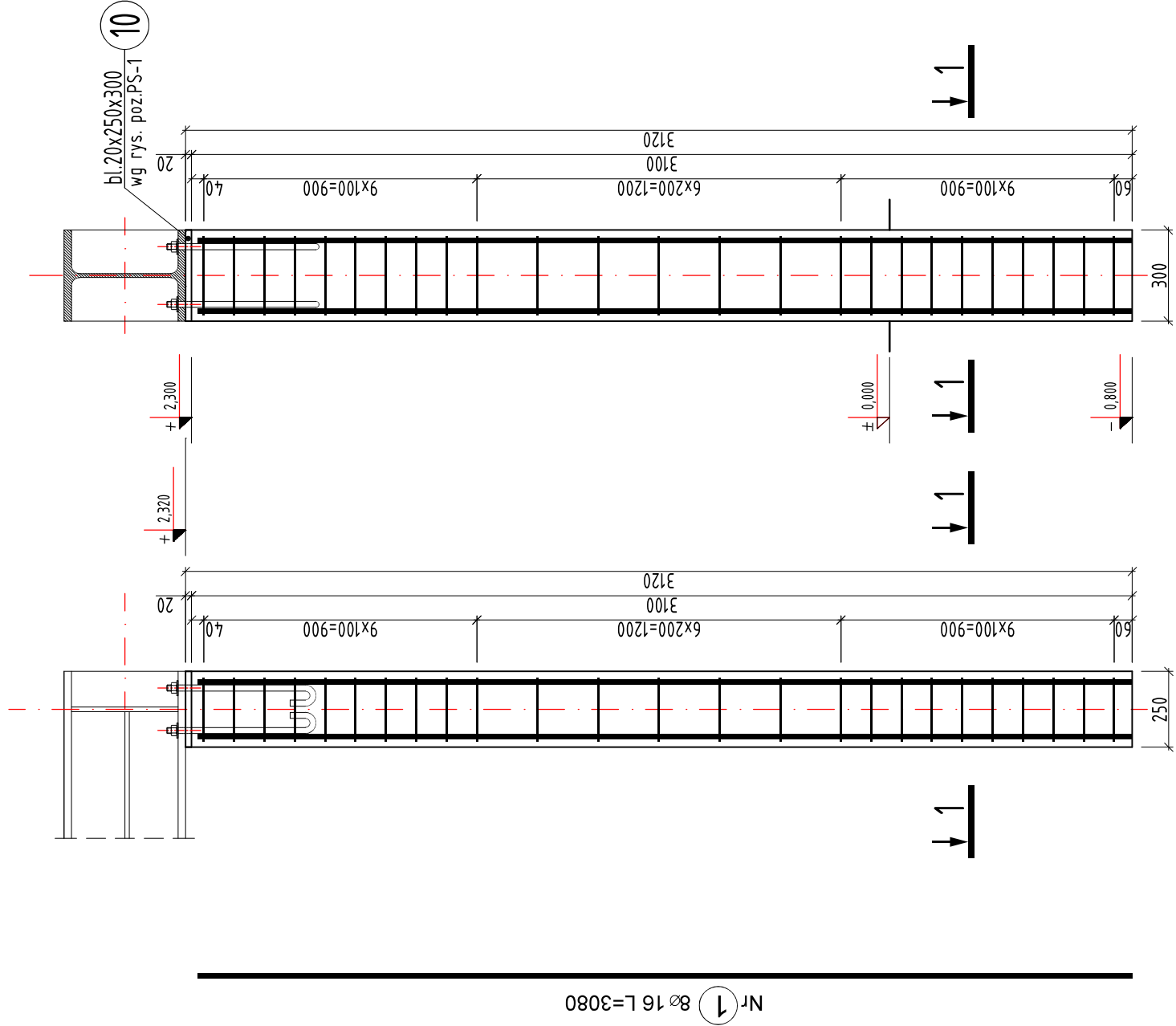


PRZEKRÓJ 3-3

PRZEKRÓJ 2-2



Wykaz zbrojenia - słup poz. S-2

Nr	Średnica [mm]	Długość [mm]	Liczba [szt.]	Długość ogólna [m]	
				St0S-b	RB400
1.	16	3080	8	Ø6	Ø16
2.	6	862	50		24,64
Długość ogólna wg średnic		[m]		43,10	24,64
Masa 1mb pręta		[kg/mb]		0,222	1,578
Masa prętów wg średnic		[kg]		9,57	38,88
Masa prętów wg gatunków stali		[kg]		9,57	38,88
Masa całkowita		[kg]		49	

PRZEDSIĘBIORSTWO OBSŁUGI BUDOWNICTWA "ADP"S.C. 48-100 Głubczyce, ul.Kochanowskiego 11, tel.(77) 485 2960 NIP 748-10-01-323			
NAZWA ZADANIA	REMONT POMIESZCZEŃ BUDYNKU DPS W KLISINIE FILIA W RADYNI Z DOSTOSOWANIEM DO POTRZEB OSOB NIEPEŁNOSPRAWNYCH		SKALA 1:20
NAZWA OBIEKTU BUDOWLANEGO	PROJEKT BUDOWLANY ROZBUDOWA I PRZEBUDOWA DOMU POMOCY SPOŁECZNEJ W KLISINIE-FILIA W RADYNI		
ADRES OBIEKTU BUDOWLANEGO	DZ. NR 57/2, OBRĘB RADYNIA, GMINA GŁUBCZYCE JEDNOSTKA EWIDENCYJNA:GŁUBCZYCE-OBSZAR WIEJSKI RADYNIA 40, 48-100 GŁUBCZYCE		
INWESTOR	DOM POMOCY SPOŁECZNEJ W KLISINIE, KLISINO 100, 48-118 LISIĘCIE		
TYTUŁ RYSUNKU	SŁUP ŻELBETOWY poz.S-2		
branża: Konstrukcja	mgr inż. Sebastian Związek uprawnienia budowlane bez ograniczeń w specjalności konstrukcyjno-budowlanej	data: 07.2019	podpis:
funkcja: Projektant	OPL/0223/P00K/06		
branża: Konstrukcja	dr inż. Mariusz Kupina uprawnienia budowlane bez ograniczeń w specjalności konstrukcyjno-budowlanej	data: 07.2019	podpis:
funkcja: Sprawdzający	nr OPL/0891/PW0K/13		

Beton	B20 (C16/20)
Stal	St0S-b RB400
Otulina	25 mm