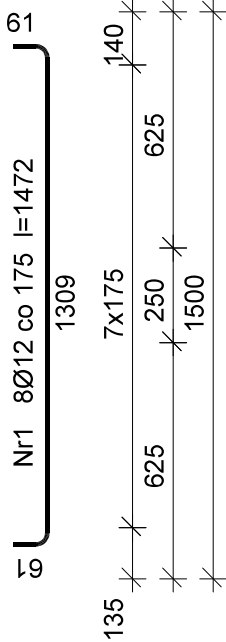
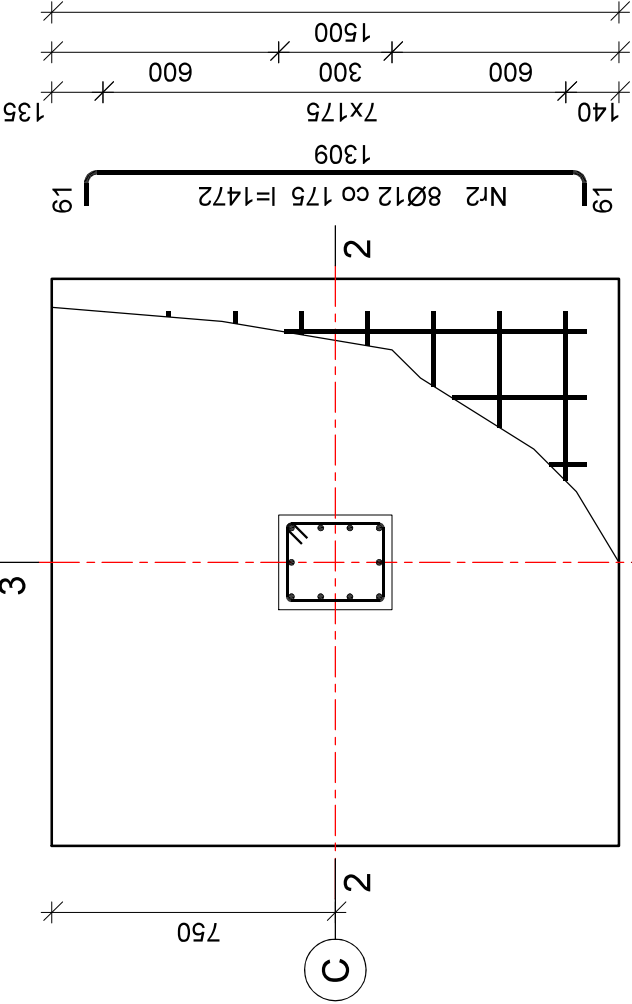
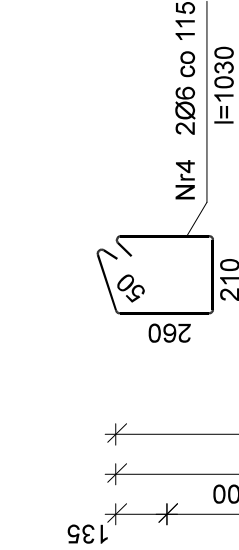
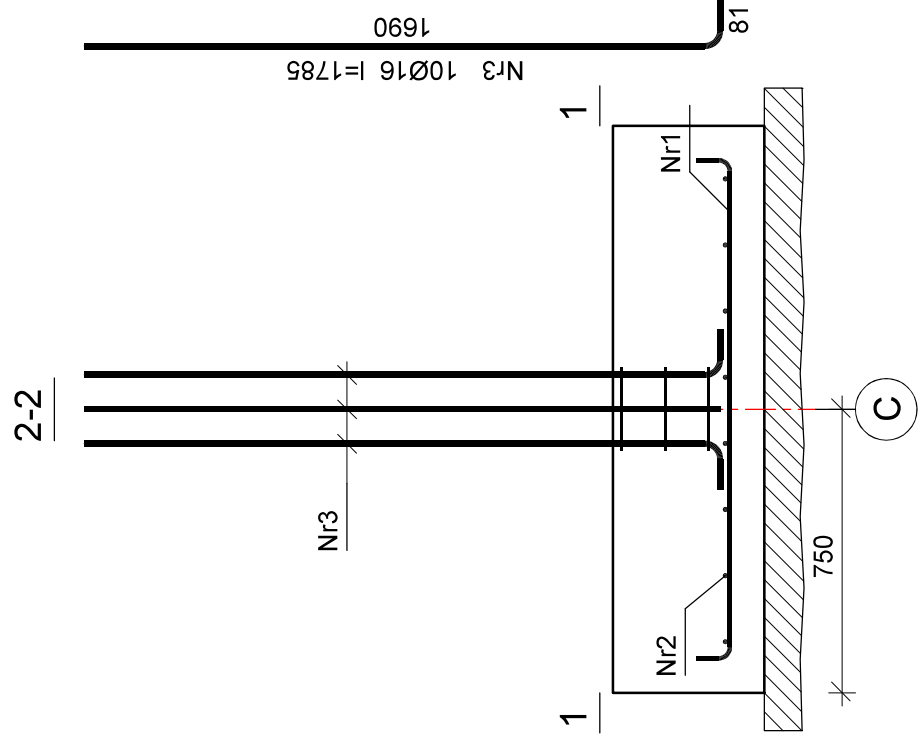


STOPA FUNDAMENTOWA POZ.SF-2

Wykaz zbrojenia - stopa fundamentowa poz.SF-2.

Nr	Średnica [mm]	Długość [mm]	Liczba [szt.]	Długość ogólna [m]	
				St0S-b	RB400
1	12	1472	8	Ø6	Ø16
2	12	1472	8		11,78
3	16	1785	10		11,78
4	6	1030	2		17,85
Długość ogólna wg średnic				[m]	2,1
Masa 1mb pręta				[kg/mb]	0,222
Masa prętów wg średnic				[kg]	0,5
Masa prętów wg gatunków stali				[kg]	0,5
Masa całkowita				[kg]	50

Beton	B20 (C16/20)
Stal	St0S-b
Otulina	RB400 85 mm



PRZEDSIĘBIORSTWO OBSŁUGI BUDOWNICTWA "ADP"S.C. 48-100 Głubczyce, ul.Kochanowskiego 11, tel.(77) 485 2960 NIP 748-10-01-323	
NAZWA ZADANIA	REMONT POMIESZCZEŃ BUDYNKU DPS W KŁISINIE FILIA W RADYNI Z DOSTOSOWANIEM DO POTRZEB OSÓB NIEPEŁNOSPRAWNYCH
NAZWA OBIEKTU BUDOWLANEGO	PROJEKT BUDOWLANY ROZBUDOWA I PRZEBUDOWA DOMU POMOCY SPOŁECZNEJ W KŁISINIE-FILIA W RADYNI
ADRES OBIEKTU BUDOWLANEGO	DZ. NR 57/2, OBRĘB RADYNIA, GMINA GŁUBCZYCE JEDNOSTKA EWIDENCYJNA:GŁUBCZYCE-OBSZAR WIEJSKI RADYNIA 40, 48-100 GŁUBCZYCE
INWESTOR	DOM POMOCY SPOŁECZNEJ W KŁISINIE, KŁISINO 100, 48-118 LISIECIE
TYTUŁ RYSUNKU	STOPA FUNDAMENTOWA POZ.SF-2
branża: Konstrukcja	mgr inż. Sebastian Związek uprawnienia budowlane bez ograniczeń w specjalności konstrukcyjno-budowlanej OPL/0223/P00K/06
data: 07.2019	podpis:
branża: Konstrukcja	dr inż. Mariusz Kupina uprawnienia budowlane bez ograniczeń w specjalności konstrukcyjno-budowlanej nr OPL/0891/PW0K/13
data: 07.2019	podpis:
SKALA 1:20	