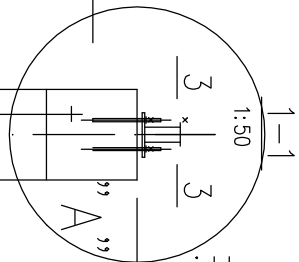


rzut parteru
1:200

- bloki betonowe wielkowymiarowe
- długość ścian 138,00 mb
- powierzchnia ścian 579,60 m2
- usytuowanie 4 wg rys.06n i 07n
- przekroje A–A i , B–B wg. rys 09n

połączenie ściana betonowa–rama RS–...
wg. rys. 06n i 07n



projektowana stalowa konstrukcja dachu

+4,20

projektowana ściana
z betonowych bloków wielkowymiarowych

7x60=420

±0,00 / poziom
posadowienia/

istniejąca nawierzchnia betonowa

warstwa wyrównawcza
beton droboziarnisty C20/25

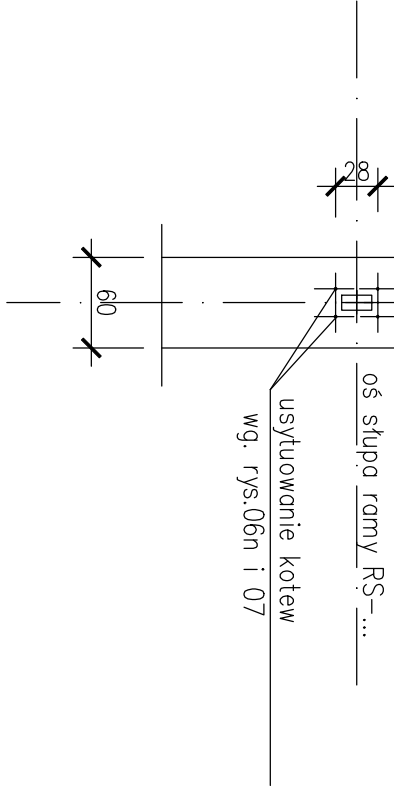
/grubość warstwy ustalić na budowie/

3-3

oś RS-...

oś słupa ramy RS-...

usytuowanie kotew
wg. rys.06n i 07



wymiary w cm

PROJEKTOWANIE I NADZOROWANIE W BUDOWNICTWIE				Boksy z bloków betonowych wielkowymiarowych	
mgr inż. Marian Kuśnierkiewicz				Zakład Komunalny Sp. z o. o.	
47-100 Strzelce Opolskie, ul.J. Rychla 7/10				45-574 Opole, ul. Podmiejska 69	
tel. fax.: 77 4612582, 604100822					
mgr inż. Marian Kuśnierkiewicz				rzut parteru	
nr. upr.		nr. upr.		nr. upr.	
44/75/Op		10.2021		01n	
		SKALA RYS.			
		1:200			