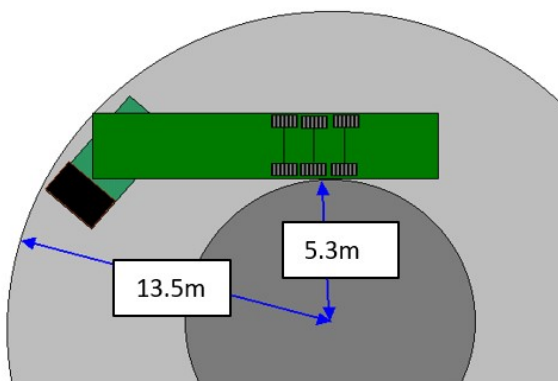
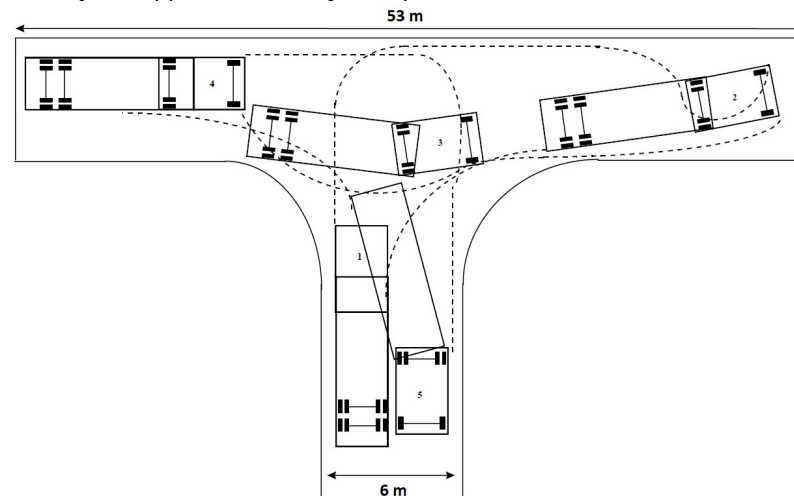


Załącznik 3 - Wymagania dotyczące bezpiecznej przestrzeni do manewrowania dla cysterny do tankowania

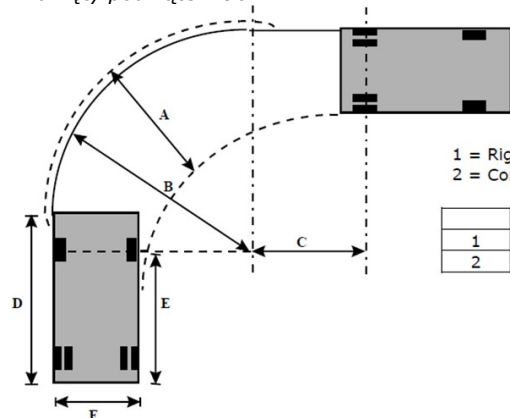
Minimalne wymagania dotyczące drogi dojazdowej do instalacji (tylko dla instalacji BULK)



Minimalny promień skrętu pojazdu i wymagania dotyczące szerokości drogi (w metrach)
- Obszar skrętu "T" (tylko dla instalacji BULK)



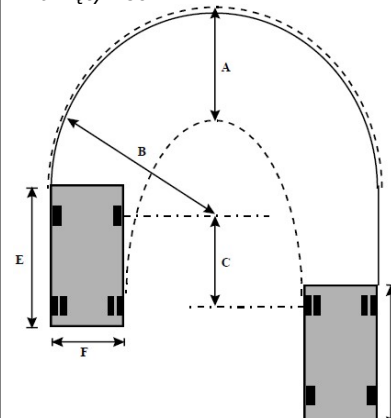
Minimalne promienie skrętu pojazdów i wymagania dotyczące szerokości drogi (w metrach)
- zakręty pod kątem 90°



1 = Rigid tankers (up to 18,000lts) - CryoEase
2 = Continental articulated vehicles - Bulk

| | A | B | C | D | E | F |
|---|-----|------|------|------|-----|------|
| 1 | 4 | 10 | 10 | 8.25 | 4.9 | 2.55 |
| 2 | 8.2 | 13.5 | 16.5 | 16.5 | N/A | 2.55 |

Minimalne promienie skrętu pojazdów i wymagania dotyczące szerokości drogi (w metrach)
- zakręty 180°



1 = Rigid tankers (up to 18,000lts) - CryoEase
2 = Continental articulated vehicles - Bulk

| | A | B | C | D | E | F |
|---|-----|------|----|------|-----|------|
| 1 | 4.3 | 10 | 17 | 8.25 | 4.9 | 2.55 |
| 2 | 8.2 | 13.5 | 12 | 16.5 | N/A | 2.55 |