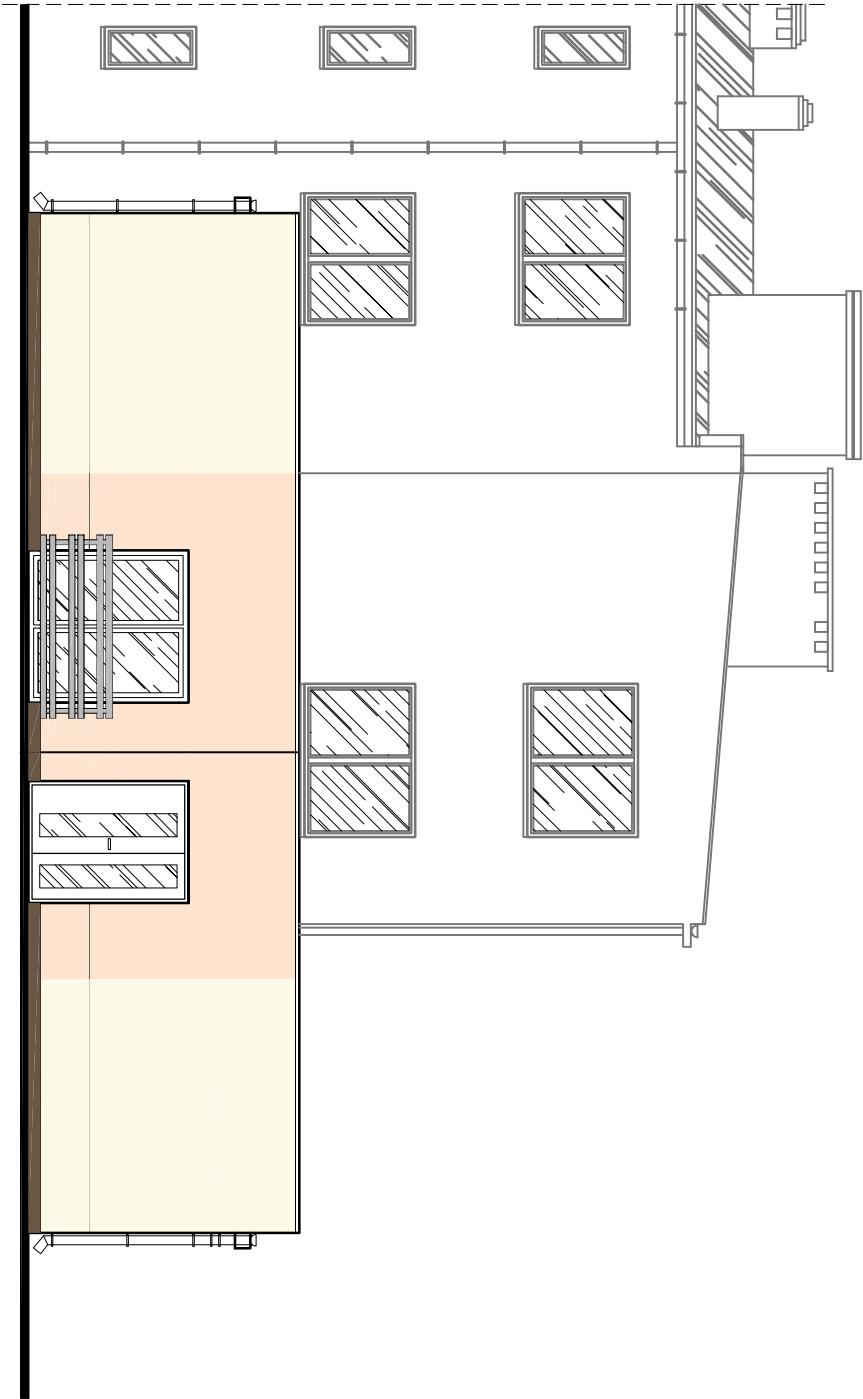


ELEWACJA PÓŁNOCNA



ELEWACJA ZACHODNIA

UWAGA!  
ODCIENIE KOLORÓW ODWZOROWAĆ  
OD KOLORÓW NA ELEWACJACH  
ISTNIEJĄCEJ CZĘŚCI BUDYNKU.

PRZEDSIĘBIORSTWO OBSŁUGI BUDOWNICTWA ”ADP” S.C. 48–100 Głubczyce, ul.Kochanowskiego 11, tel.(77) 485 2960 NIP 748–10–01–323			
NAZWA ZADANIA	REMONT POMIESZCZEŃ BUDYNKU DPS W KŁISINIE FILIA W RADYNIE Z DOSTOSOWANIEM DO POTRZEB OSÓB NIEPEŁNOSPRAWNYCH		
NAZWA OBIEKTU BUDOWL. ANEGO	PROJEKT BUDOWLANY ROZBUDOWA I PRZEBUDOWA DOMU POMOCY SPOŁECZNEJ W KŁISINIE – FILIA W RADYNIE		
ADRES OBIEKTU BUDOWL. ANEGO	DZ. NR 57/2, OBRĘB RADYNIA, GMINA GŁUBCZYCE POWIAT GŁUBCZYCKI RADYNIA 40, 48–100 GŁUBCZYCE		
INWESTOR	DOM POMOCY SPOŁECZNEJ W KŁISINIE, KŁISINO 100, 48–118 LISIECICE		
TYTUŁ RYSUNKU	ELEWACJA PÓŁNOCNA, ELEWACJA ZACHODNIA		
branża: funkcja: Projektant	branża: funkcja: Projektant	mgr inż. arch. Piotr Bykowski uprawnienia budowlane bez ograniczeń w specjalności architektonicznej nr OKK/UpB/07/04	data: 07.2019
branża: funkcja: Sprawdzający	branża: funkcja: Sprawdzający	mgr inż. arch. Rafał Skoumal uprawnienia budowlane bez ograniczeń w specjalności architektonicznej nr 03/OPKK/2008	data: 07.2019
		podpis:	SKALA 1:100