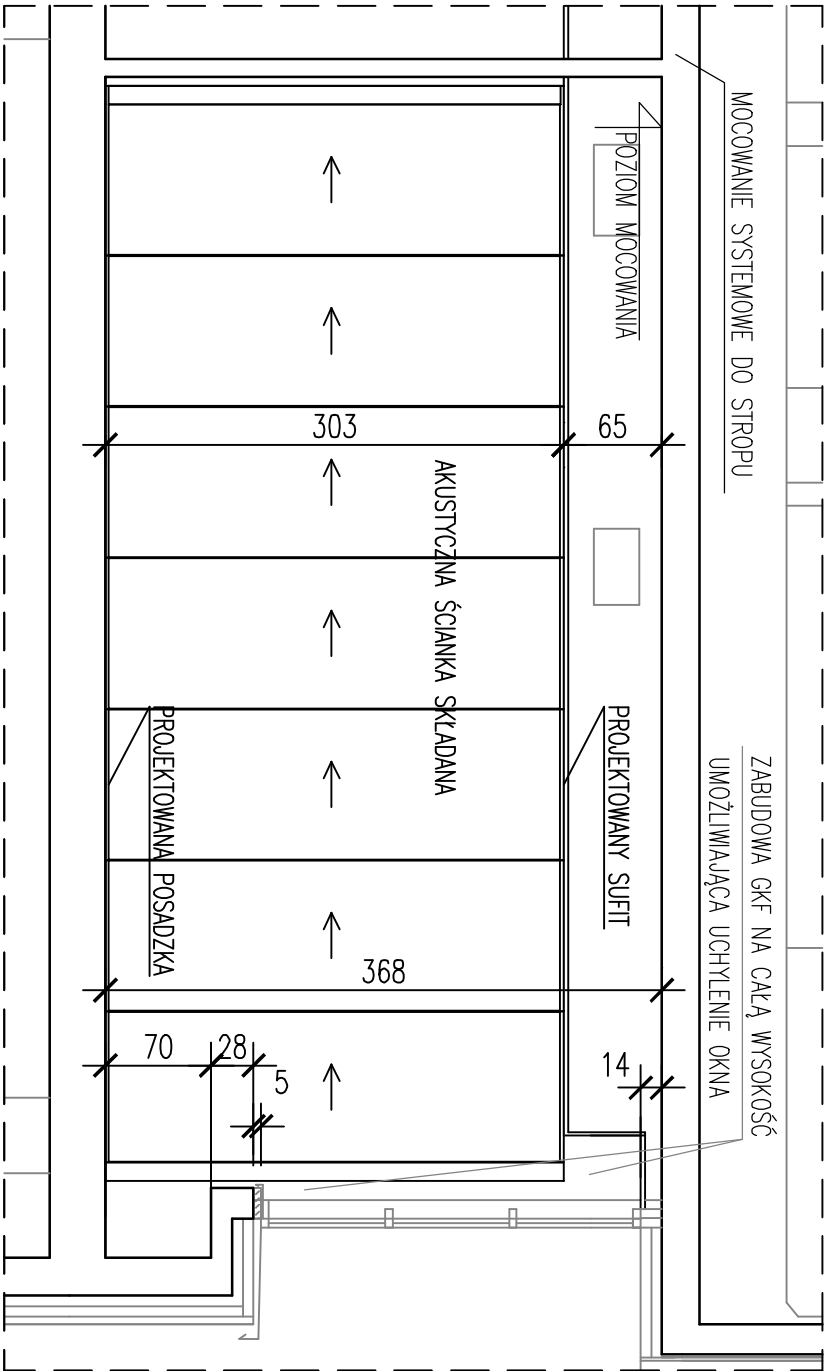


RZUT ŚCIANKI PRZESUWNEJ

## ŚCIANKA PRZESUWNA W POM NR: 2.07, 2.08, 2.09

U W A G I	
1.	PÓŁAUTOMATYCZNA ŚCIANKA MOBILNA NP. VARIFLEX 100ML O IZOLACYJNOŚCI AKUSTYCZNEJ RW=59dB (56KG/M2) LUB RÓWNOWAŻNA H PANELI=303cm,
2.	PANELE Z PŁYTY LAMINOWANEJ SZAREJ-KOLOR DOBRANY W TRYBIE NADZORU AUTORSKIEGO
3.	OKUCIA ZE STALI NIERDZEWNEJ, ŚCIANKA WYPOSAŻONA W PROWADNICE ALUMINIOWE-KOLOR BIAŁY-SZCZEGÓŁY BARWY DOBRANE W TRYBIE NADZORU AUTORSKIEGO,
4.	CAŁKOWITY CIĘŻAR ŚCIANY WYNOŚI 1300 kg
5.	KABEL ZASILAJĄCY OD ŚCIANKI DO PRZELĄCZNIKA KLUCZOWEGO NALEŻY POPROWADZIĆ PODTAKOWO ( W ZAKRESIE PRAC ELEKTRYCZNYCH )
6.	POMYŚŁU PRZELĄCZNIKA KLUCZOWEGO, NAD SUFITEM PODWIESZONYM NALEŻY DOPROWADZIĆ ZASILANIE ZAKOŃCZONE GNAZDEM ( W ZAKRESIE PRAC ELEKTRYCZNYCH)
7.	WSZYSTKIE WYMIARY BEZWZGLĘDNE SPRAWDZIĆ NA BUDOWIE
UMAGA I MONTAŻ ŚCIANKI NALEŻY WYKONAĆ PRZED MONTAŻEM SUFITU PODWIESZONEGO I	
ILOŚĆ ŚCIANEK – 3 SZT.	



ZAMÓWIENIE:		PROJEKT WYKONAWCZY	
PRACOWNIA ARCHITEKTONICZNA		PRZEBUDOWY POMIESZCZEŃ 2 PIĘTRA W BUDYNKU	
1997		MADNOTECZNEGO INSTYTUTU UAM W PILE	
PRACOWNIA ARCHITEKTONICZNA		NA POTRZEBY CENTRUM SYMULACJI MEDYCZNEJ	
1997		UL. KOŁOBRZESKA 15, 64-920 PILA,	
PRACOWNIA ARCHITEKTONICZNA		UNIWERSYJET im. ADAMA MICKIEWICZA W POZNANIU	
1997		UL. H. WIENIAWSKIEGO 1, 61-712 POZNAŃ	
PRACOWNIA ARCHITEKTONICZNA		ZMIANY ARCHITEKTONICZNO-BUDOWLANE	
1997		ZESTAWIENIE ŚCIANEK PRZESUWNYCH	
PRACOWNIA ARCHITEKTONICZNA		1:50	
1997		SKALA:	
PRACOWNIA ARCHITEKTONICZNA		8	
1997		RYS. NR:	
PRACOWNIA ARCHITEKTONICZNA		POZNAŃ 15 STYCZNA 2025 R.	